


登録番号	第212号	<div>位置図</div> 
所在地	村上市新町(しんまち)	
構造	木造瓦葺平家建	
建築年	不詳	
敷地面積	312.98㎡【94坪】	
延べ床面積	76.03㎡【22坪】※収納スペース及び車庫は含まれていません (1F 76.03㎡ 2F 0㎡)	
希望価格	580万円	
駐車場	あり(車庫内1台、敷地内1台)	
附帯物	車庫	
道路状況	市道4m ※公園上の幅員	<div>その他特記事項</div> <p>契約にあたり新潟県宅地建物取引業協会村上支部が仲介します。 ・居住にあたり修繕が必要な場合があります。 ・境界の測量と未登記部分(車庫、増築部分)の登記は引渡し前に売主負担で行います。 ・購入者が必要としない家財道具等は売主負担で処分します。</p>

現況写真



外観



玄関前



玄関



和室①



和室②



和室③



和室④



洋室



トイレ



台所



浴室



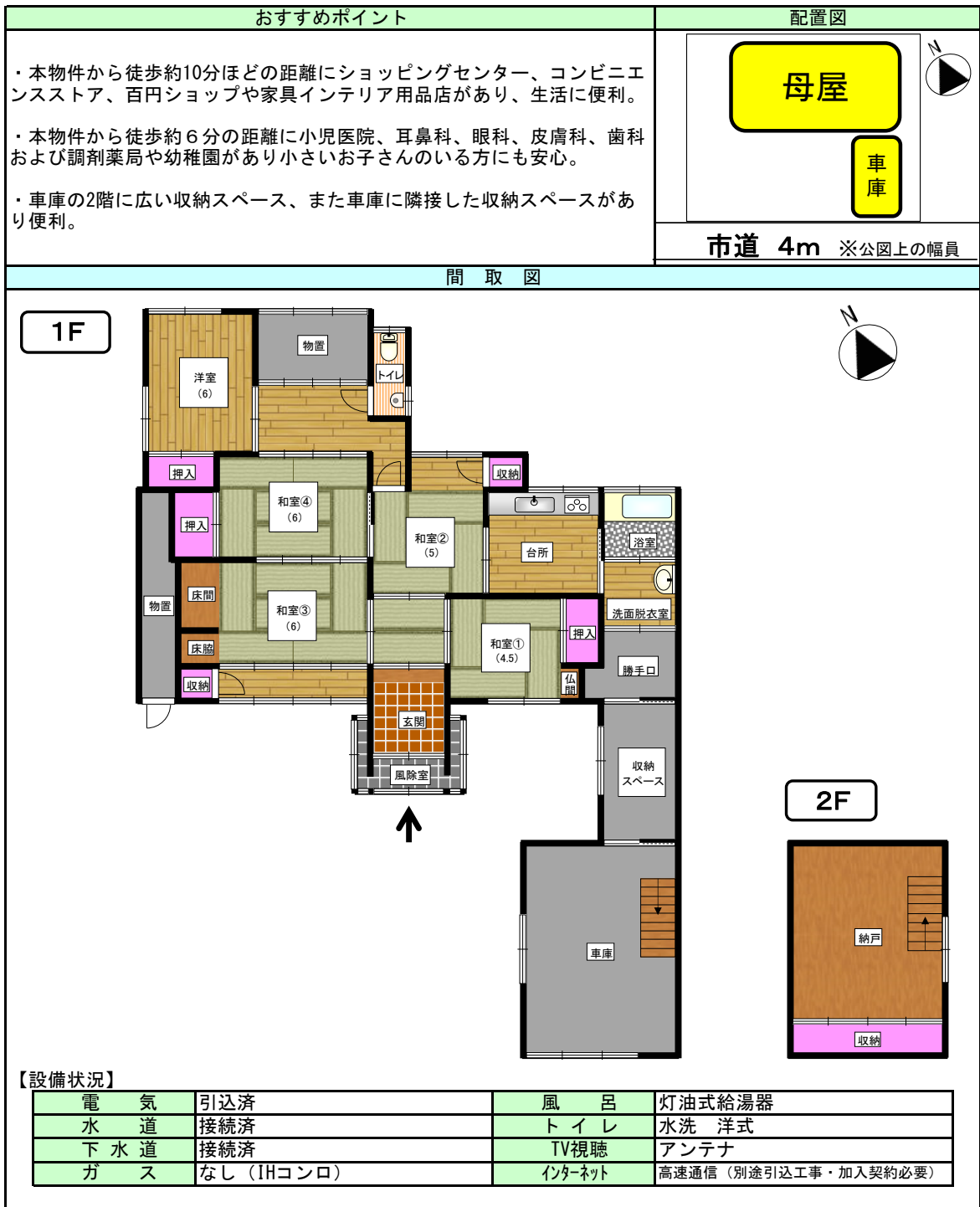
洗面脱衣所



収納スペース




車庫内駐車スペース



口主要施設への距離

市役所（支所）	村上市役所	1.1km	病院・医療機関	さくら内科クリニック	0.95km
JR駅	村上駅	2.5km	ドラッグストア	ツルハドラッグ 村上新町店	0.4km
銀行	第四北越銀行 村上支店	0.85km	保育園・幼稚園	村上幼稚園	0.3km
郵便局	村上久保多町郵便局	0.55km	小学校	村上小学校	1.0km
スーパー	イオン村上東店	0.7km	中学校	村上東中学校	2.2km
コンビニ・雑貨店	セブンイレブン村上久保多町店	0.75km	学童施設	二之町学童保育所	0.85km
100円ショップ	Can★Do村上新町店	0.4km	図書館	村上市立中央図書館	2.2km
ホームセンター	コメリハード&グリーン村上店	0.75km	警察（駐在所）	村上警察署	2.4km
家電量販店	ノジマ村上店	0.9km	バス停	しぶや小児科前	0.27km
家具・インテリア	ニトリ村上プラザ店	0.7km	その他施設	まいづる公園	0.3km

口知っておきたい地域情報

地域の紹介	<ul style="list-style-type: none"> ・村上市新町は村上地区のやや北側に位置しており、JR村上駅から約3km車で約6分、高速道路は村上瀬波温泉ICから約2.5kmで、車で約4分のところに位置しています。 ・人口は約700名、世帯数300世帯で構成されている、閑静な住宅街です。 ・歩いて約6分の所に、お城山（臥牛山135m）があり、江戸時代に築かれた石垣の遺構が混在して残り、その姿が貴重であるとして、平成5年に村上城跡は国史跡に指定され、村上市民の憩いの場になっています。 （→写真 お城山の石垣） ・町内には医療機関が多く、小児科、耳鼻科、眼科、皮膚科、整形外科、歯科があります。 ・町内には昭和7年に開園した幼稚園があり、県内でも屈指の歴史があり、これまで1万人近い園児を送り出しています。子育て世代には良い環境となっています。 ・町名が新町と表示されていますが、歴史は古く、城下町が形成され始めかけた時に武家町として始まっています。 歴史、文化、風土などの特色を色濃く残し、後世に渡って守り継がれるべき景観を有する地域として、村上市景観計画では旧武家町地区に指定され、重点地区となっています。 
行事・イベント	<p>1月 新年の集い：新年を区民でお祝いし、餅つきを子供たちと行い、その後に突いた餅をだんごの木に飾り付け、正月の遊び等を行っています。 だんごの木、餅会食、新年の集いで新年を祝います。</p> <p>4月 総会：予算決算、事業の報告、新年度の事業を相談し役員の決定をします。</p> <p>6月 環境整備：公会堂の草取り、室内の清掃活動を行います。</p> <p>8月 納涼祭：夜店や子供会食そして区民の納涼の宴で区民同士の交流を行います。</p> <p>9月 敬老会：敬老者をお迎えしこれまでのご指導に感謝し会食します。 村上市の避難訓練に参加し、村上小学校体育館まで避難訓練をします。</p>
地域で活動している団体等	<ul style="list-style-type: none"> ・新町茶の間：月一の割合でさまざまな内容で勉強会や料理講習会を実施。
区費等	<ul style="list-style-type: none"> ・1年間の区費：4,000円（4月、7月、10月、1月の4回に分け各月1,000円） ・公会堂維持管理協力金：5,000円（入居時1回だけ協力金をお願いしております。）
その他	<ul style="list-style-type: none"> ・町内活動には都合のつく限り、積極的に参加をお願いします。

令和7年10月28日現在