

道の駅朝日リニューアルプロジェクト

令和9年度
オープン予定

国道7号

ZEB Ready

太陽光パネル
蓄電池

地中熱
ヒートポンプ

民間活用
スペース

園地
遊具エリア

温水
プール

宿泊施設

集会施設

温浴施設

農園

日本海沿岸東北自動車道の延伸に合わせ、「地域の元気を創造する舞台」をコンセプトに、「新潟と東北を結ぶゲートウェイ」として、道の駅朝日のリニューアル整備を行います。このリニューアルでは、にぎわい・交流機能と防災機能を合わせ持つ施設として整備し、地元製品の販売促進や観光情報の発信、地域イベントの開催などを通じて、多くの人々が訪れる魅力的なスポットとして再生させることを目指します。

①ZebReady認証取得の環境配慮型道の駅

本市はゼロカーボンシティを宣言しており、ZebReadyのほか、太陽光パネルや地中熱ヒートポンプを活用します。環境教育にも活用できる道の駅を目指しています。

②子育て世帯にもやさしい道の駅

広い授乳室や園地には、大型遊具を設置し、子育て世帯が安心して楽しめる道の駅を目指します。

令和5年
売上4.5億円
観光客数177万人



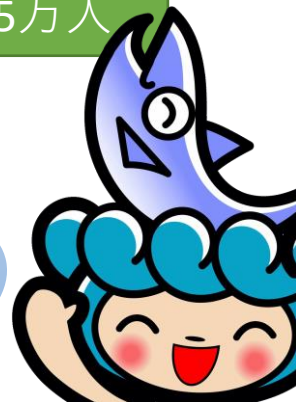
令和11年
売上8.5億円
観光客数255万人

交流人口拡大
雇用の場の確保
若者層流出防止



リニューアルイメージ動画

事業費総額 33億円
令和7年度 目標額
建設費用 1.2億円



【お問い合わせ・寄附のお申し出先】

〒958-8501 新潟県村上市三之町1番1号

TEL : 0254-75-8925

URL : <https://www.city.murakami.lg.jp/>



村上市

企画戦略課 企画政策室