


登 録 番 号	第213号	<div>位 置 図</div> 
所 在 地	村上市温出(ぬくいで)	
構 造	木造セメント瓦葺2階建	
建 築 年	不詳	
敷 地 面 積	591.29㎡【178.8坪】	
延べ床面積	117.73㎡【35.6坪】 (1F 64.74㎡ 2F 52.99㎡)	
希 望 価 格	400万円	
駐 車 場	あり(敷地内4台程度)	
附 帯 物	土蔵	
道 路 状 況	市道 4m ※公図上の幅員	
そ の 他 特 記 事 項	契約にあたり新潟県宅地建物取引業協会村上支部が仲介します。 ・家財道具は売主負担で処分します ・現況有姿での売買を希望する物件です ・居住にあたり修繕が必要となる場合があります	

現況写真



外観



玄関



1階 和室①



1階 和室②



1階 和室③



1階 和室④



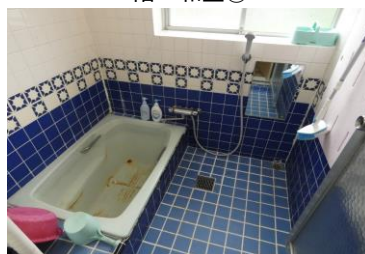
1階 和室⑤



台所



洗面所



浴室



トイレ



2階 和室⑥



2階 和室⑦



2階 和室⑧



土蔵への通路



収納スペース



家屋前面

おすすめポイント

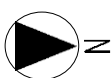
- ・本物件は山と田に囲まれた地域に立地しており、周囲は閑静な住宅地です。
- ・近くに大川が流れており、夏の鮎釣りを楽しみたい方におすすめ
- ・敷地内に車を4台程度駐車することができる

土蔵

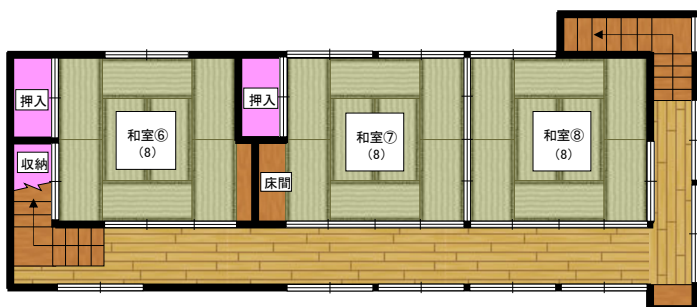
母屋

市道 2m ※公図上の幅員

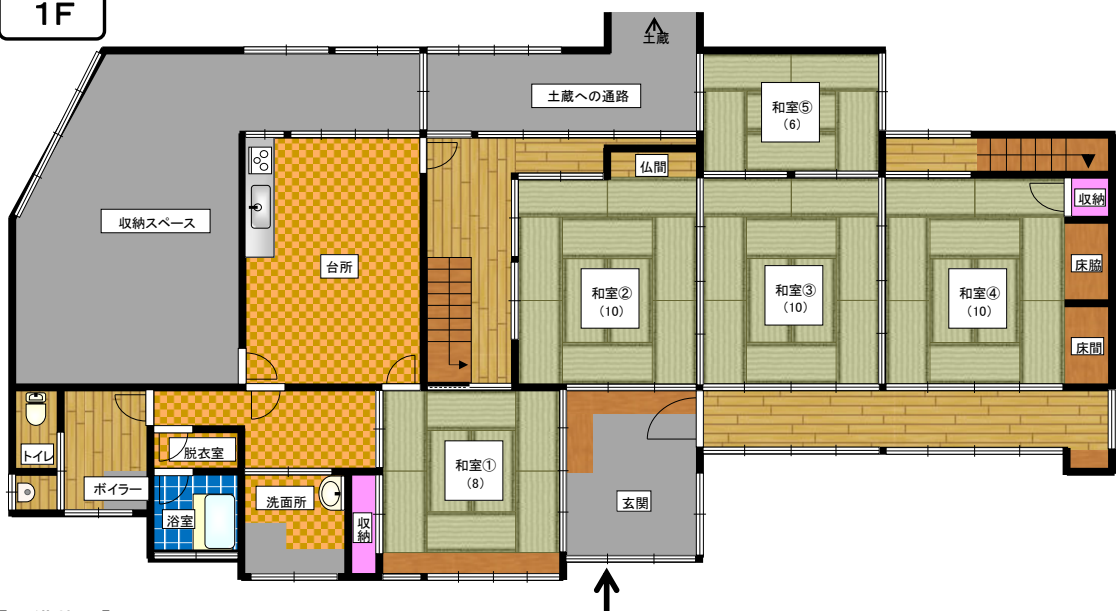
間取図



2F



1F



【設備状況】

電 気	引込済	風 呂	ガス式給湯器
水 道	接続済	ト イ レ	水洗 洋式
下 水 道	接続済	T V 視 聴	市情報通信事業
ガ ス	プロパンガス	インターネット	高速通信 (別途引込工事・加入契約必要)

□主要施設への距離

市役所（支所）	村上市山北支所	2.4km	警察（駐在所）	村上警察署府屋交番	2.5km
JR駅	府屋駅	2.7km	郵便局	大川谷郵便局	1.6km
バス停	温出バス停	0.05m	スーパー	Kマート府屋店	1.6km
病院・医療機関	青木医院・初野医院	1.5km	コンビニ・雑貨店	セブンイレブン山北勝木店	5.3km
小学校	さんぼく小学校	6.8km	中学校	山北中学校	1.0km
保育園・幼稚園	山北そらいろ保育園	2.7km	学童施設	さんぼく森のなかよし学童保育所	5.7km
図書館	村上市立山北図書室	2.6km	その他施設	豪農の館 郷思館	0.14km

□知っておきたい地域情報

地域の紹介	<ul style="list-style-type: none"> ・温出集落は、村上市山北地域の北側に位置しています。 ・集落内を県道52号線が通り、最寄り駅の羽越線府屋駅からは約2kmほどの距離にあります。 ・人口は約70人、35世帯ほどの集落です。 ・山や田んぼに囲まれた自然豊かで静かな環境です。 <p>近くには2級河川大川が流れ、夏には鮎釣りをするために多くの太公望（釣り人）が遠方から訪れ賑わっています。</p> <p>・晩秋から初冬にかけ鮭が遡上し、「コド漁」という全国でも珍しい漁がおこなわれています。</p>
行事・イベント	<p>1月1日 年賀一統礼：年始周りを行わないためしています。</p> <p>1月中旬 伊勢講：伝統芸能継承と集落の安全を祈念しています。</p> <p>1月下旬 春神楽・年祝い合同祈願：豊年祈願と厄年の方の厄を払います。</p> <p>8月中旬 観音寺祭礼：集落の安全・豊年を祈願します。</p> <p>10月下旬 秋神楽：作物の実り等に感謝します。</p>
地域で活動している団体等	自主防災会：自然災害等に備え、年に一回避難訓練を行います。
区費等	年間 12,000円
その他	堰上げ、堤防の除草、神社の清掃等、年4回ほどの共同作業があります。

令和7年10月14日現在