



消防年報

令和 6 年度版



村上市消防本部

令和 7 年発行

は し が き

1. この年報は、令和6年度中における村上市消防本部消防業務及び消防現況について集録した。
2. 消防現況の逐年傾向を把握するために、特に主要な統計表には、過去にさかのぼって累年表を加えた。
3. 各表は原則として、令和6年度末現在とし、これによらない表及び単位については、必要に応じ各表に示した。



令 和 7 年

村上市消防本部

も く じ

(総務関係)

1. 村上市消防本部管下の位置	1
2. 管轄する市・村の面積・世帯数・人口	2
3. 本署・分署管内状況	2
4. 消防応援協定	3. 4
5. 令和6年度の主な記録	5. 6
6. 消防本部・消防署（分署）の位置及び消防車両配置状況	7
7. 令和7年度消防予算分類表	8
8. 消防庁舎概要	9. 10. 11
9. 消防機構図	12
10. 職員配置表	13
11. 消防本部行政事務分掌表	14. 15. 16
12. 消防署・分署行政事務分掌表	17. 18
13. 職員の年齢調	19
14. 職員の勤続年数調	20
15. 令和6年度教育訓練受講状況	21

(通信関係)

1. 消防緊急通信指令施設機能一覧表	22. 23
2. デジタル無線設備状況	24. 25
3. 通信施設配置状況	26
4. 災害通報等受信状況	26

(予防関係)

1. 消防用設備等着工・設置届出受理状況	27
2. 建築確認申請に対する消防同意状況	28
3. 150㎡以上の防火対象物に関する調査	29
4. 工事種別市・村別確認申請状況	30
5. 圏域内3階以上防火対象物調	30
6. 火災予防条例に基づく各種届出状況	31
7. 防火対象物・防火管理者・消防計画届出調	32
8. 危険物製造所等施設状況	33
9. 危険物製造所等の数量別、類別状況	34

10. 製造所等別危険物規制事務処理件数及び手数料収入額	35
------------------------------------	----

(警防関係)

1. 消防機械性能現況	36
2. 消防車輛等活動状況	37
3. 消防自動車器材積載状況	38
4. 救急資機材保有状況	39
5. 救助用資機材保有状況	40. 41. 42
6. 消防水利調	43

(火災関係)

1. 市・村別火災件数及び損害総括	44
2. 月別火災件数及び損害総括	45
3. 月別市・村損害額及び焼損面積	46
4. 月別損害状況（建物）	47
5. 月別火災出動車輛及び人員	48
6. 曜日別火災件数	49
7. 四季別火災発生比較表	49
8. 火災覚知別時間調	50
9. 火災発生時における初期消火器具使用状況	50
10. 過去5年間の火災状況	51
11. 過去5年間の月別火災件数	52

(救急・救助関係)

1. 署別救急出場状況	53
2. 月別・事故別救急状況	54
3. 時間帯別・事故別出場状況	55
4. 曜日別救急出場件数	56
5. 事故別傷病の程度	56
6. 市・村別事故別救急出場件数	57
7. 事故別搬送患者の住所内訳状況	58
8. 年齢別・事故別搬送状況	59
9. 性別・事故別搬送状況	59
10. 転送回数別搬送人員	60
11. 転送理由	60
12. 収容所要時間別搬送人員	60

13. 医療機関別搬送状況	61
14. 事故別・理由別不搬送件数	61
15. 過去5年間の事故別救急出場状況	62
16. 救急応急手当講習会実施状況	63
17. 市・村別救助活動状況	64
18. 月別救助出動状況	65
19. 救助人員住所調	65

総務



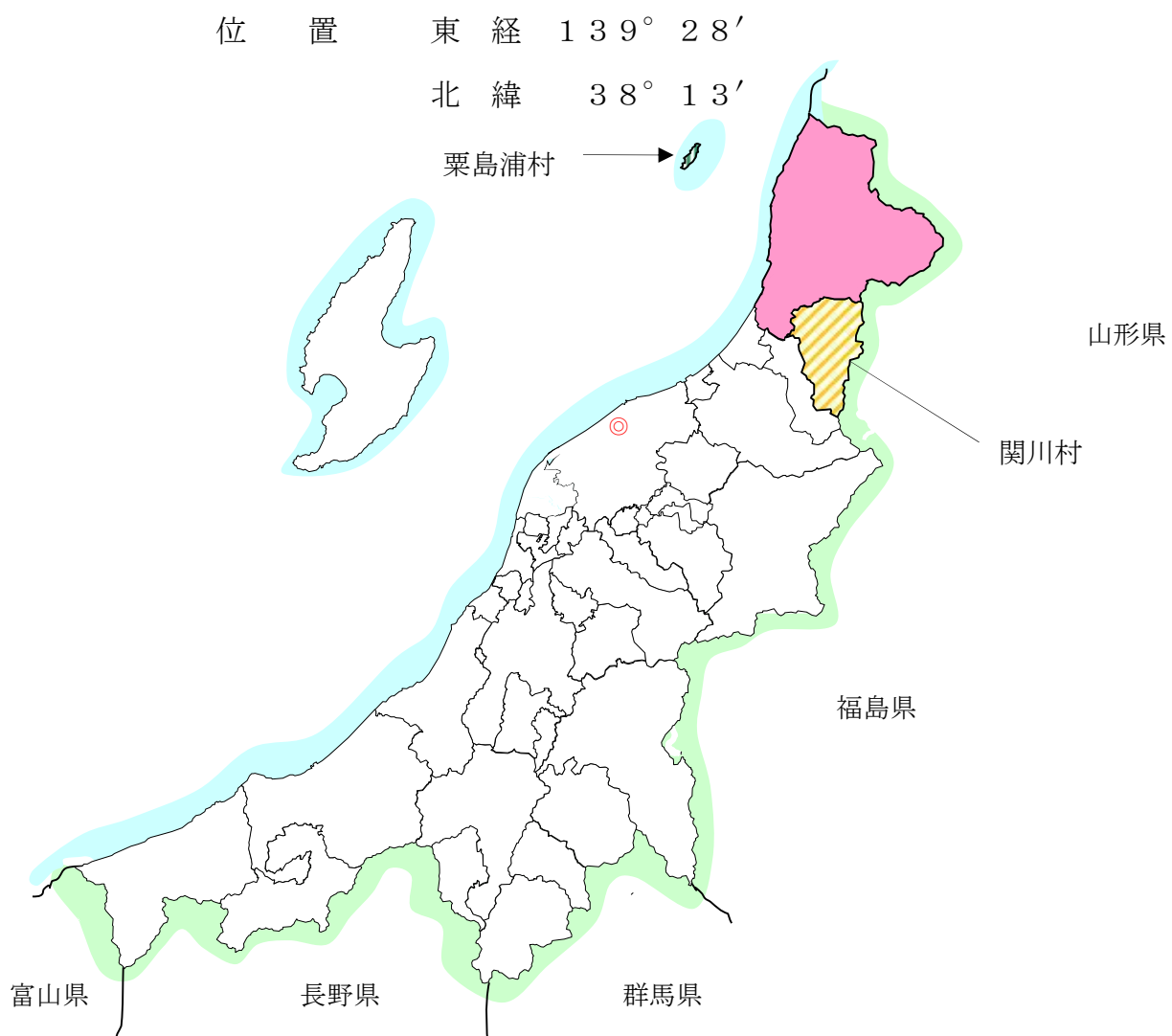
《 火災予防広報 》

1. 村上市消防本部管下の位置

当消防本部は新潟県の最北端に位置し、関川村及び粟島浦村も管轄しており、北及び東は山形県、南は胎内市と接しています。圏域面積は、1,483.56 平方キロメートルで新潟県総面積の 11.8%を占め、海岸線は、約 50 キロメートルにも及んでいます。

平地は、飯豊朝日山系に源を発する荒川・三面川流域をはじめ、石川流域や大川流域に広がっています。集落は河川流域に集中しているほか、朝日山塊が直接日本海に迫る三面川河口以北の海岸線に分布しています。

圏域は、荒川峡、瀬波・笹川流れ、粟島等の景勝地に恵まれており、県北の観光ルートとして脚光を浴びています。



2. 管轄する市・村の面積・世帯数・人口

令和7年4月1日現在

区分 市町村別		面 積 (K m ²)	世帯数	人 口		
				計	男	女
村上市		1,174.17	22,061	52,936	25,421	27,515
業務委託	関川村	299.61	1,810	4,624	2,229	2,395
	栗島浦村	9.78	151	294	145	149
合 計		1,483.56	24,022	57,854	27,795	30,059

3. 本署・分署管内状況

令和7年4月1日現在

消 防 職 員 1 名 に 対 す る			消 防 署 (分 署) 1 に 対 す る			消 防 ポ ン プ 車 1 台 に 対 す る		
面積(Km ²)	世帯数	人口	面積(Km ²)	世帯数	人口	面積(Km ²)	世帯数	人口
10.75	174	419	247.26	4,004	9,642	185.45	3,003	7,232
138名			6署			8台		

(本署・分署別)

区 分	本署・分署別 世 帯 数 人 口		消 防 吏 員 1 名 に 対 す る		消 防 ポ ン プ 車 1 台 に 対 す る	
世帯・人口別 署・分署別	世 帯 数	人 口	世 帯 数	人 口	世 帯 数	人 口
本 署	9,781	21,977	136	305	3,260	7,326
荒 川 分 署	4,005	9,929	308	764	4,005	9,929
神 林 分 署	3,389	8,755	261	673	3,389	8,755
朝 日 分 署	2,946	7,740	227	595	2,946	7,740
山 北 分 署	1,991	4,553	153	350	1,991	4,553
関 川 分 署	1,910	4,900	147	377	1,910	4,900

※関川分署は、区域外設置

4. 消防応援協定

令和7年4月1日現在

協 定 の 名 称	締結年月日	業務内容	協定先市町村・機関
新潟県消防防災ヘリコプター 応 援 協 定	H7.4.1	災 害	新潟県、新潟県県下の市町村、 消防の一部事務組合及び消防を 含む一部事務組合
新潟県広域消防相互応援協定	H13.3.19	災 害	新潟県県下の市町村、消防の一 部事務組合並びに消防を含む一 部事務組合及び広域連合
消火活動に関する応援協定書	H16.9.6	災 害	北越生コンクリート協同組合
消 防 相 互 応 援 協 定	H20.4.28	災 害	西 置 賜 行 政 組 合
消 防 相 互 応 援 協 定	H20.4.28	災 害	鶴 岡 市
エボラ出血熱の移送に係る 保健所に対する消防機関の 協 力 に 関 す る 協 定	H28.4.1	災 害	新 潟 県 村 上 保 健 所

協 定 の 名 称	締結年月日	業務内容	協定先市町村・機関
村上市 DMAT 出動に伴う村上市 消防本部の支援に関する協定	H31. 2. 8	災 害	新潟県厚生農業協同組合連合会 村 上 総 合 病 院
村上市救急ワークステーショ ン事業実施に関する協定	R2. 12. 1	そ の 他	新潟県厚生農業協同組合連合会 村 上 総 合 病 院
村上市と新潟県 LP ガス協会村 上支部との火災予防啓発の連 携 に 関 す る 協 定	R3. 11. 10	そ の 他	新潟県 LP ガス協会村上支部
Net119 緊急通報システムの共 同 運 用 に 関 す る 協 定	R4. 3. 28	災 害	新 潟 市
新発田地域広域事務組合・村上 市 消 防 相 互 応 援 協 定	R5. 1. 1	災 害	新 発 田 地 域 広 域 事 務 組 合
高速自動車国道日本海沿岸東北 自動車道胎内スマートインター チェンジ・荒川胎内インターチェ ン ジ 間 消 防 相 互 応 援 協 定	R5. 3. 26	災 害	新 発 田 地 域 広 域 事 務 組 合

5. 令和6年度の主な記録

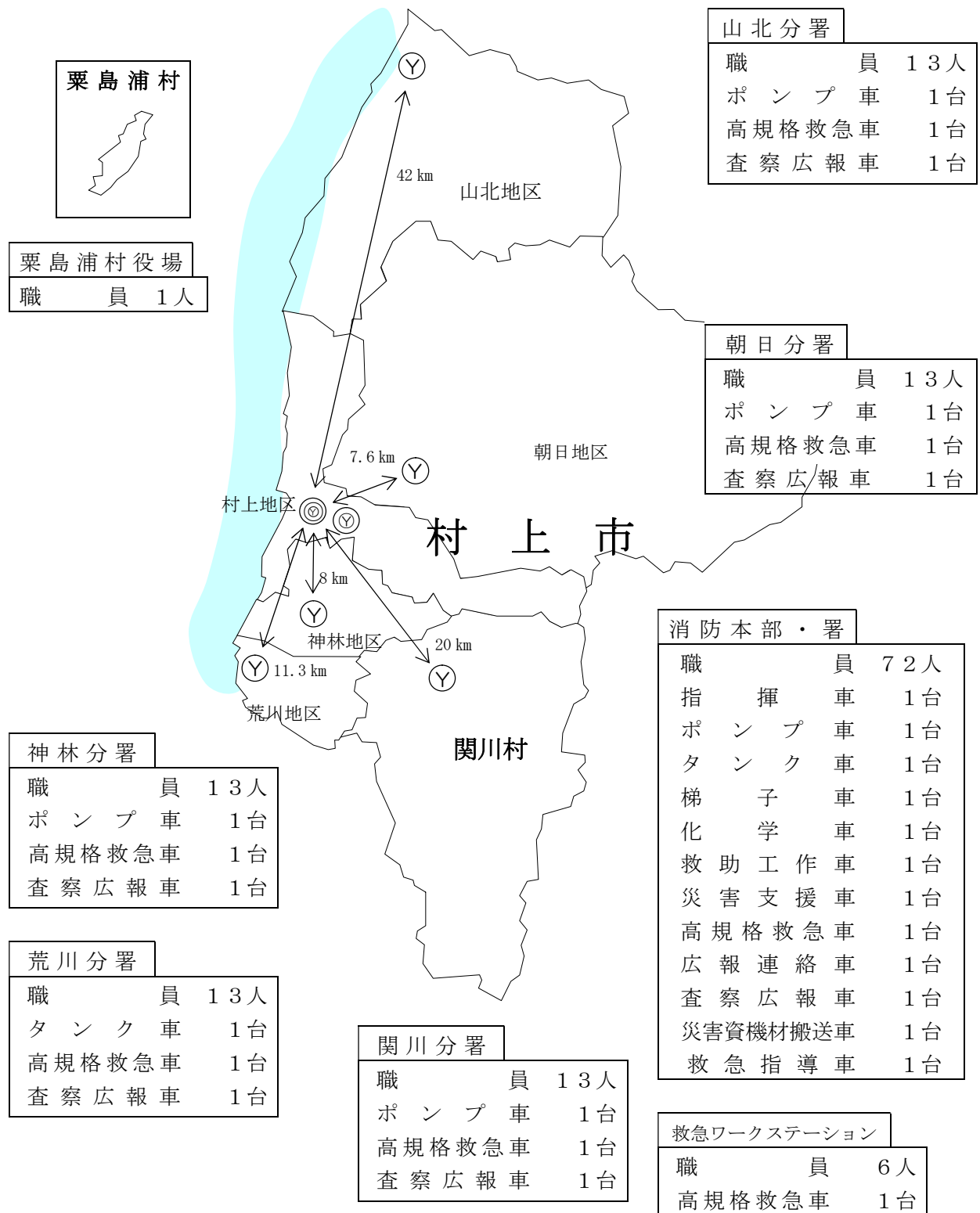
令和6年

- 4月 1日 村上市消防本部 訓示及び辞令交付
- 4月 1日 春の火災予防運動 防火広報等実施
～ 7日
- 4月 6日 春の火災予防運動街頭啓発活動 於：村上プラザ
- 4月 12日 消防安全衛生委員会
- 4月 14日 村上市消防団 辞令交付式・新入団員講習
- 4月 16日 公共施設現況確認
- 4月 18日 危険物安全協会村上岩船地区支会
荒川水防連絡会総会及び荒川大規模氾濫に関する減災対策協議会
- 4月 19日 消防協会岩船地区支会理事会・総会
- 4月 22日 火災・災害等速報に関する情報伝達訓練
- 4月 26日 消防長会東北支部総会 於：ホテルオークラ新潟
- 5月 5日 イオン村上東働く車 於：イオン村上東
朝日みどりの里車両展示 於：朝日みどりの里
- 5月 9日 下越地域病院前救急医療研究会総会・下越MC幹事会
於：新発田地域広域事務組合消防本部
- 5月 14日 新潟県消防広域化等に関する推進計画検討委員会 於：新潟県庁
- 5月 15日 土砂災害に対する防災訓練（情報伝達訓練）
- 5月 18日 県MC研修会（HPCPR） 於：新潟県消防学校
- 5月 19日 村上市および関川村ポンプ操法協議会
- 5月 20日 危険物安全協会村上岩船地区司会 総会
Eメール指令システム運用開始
- 5月 20日
～ 22日 NET119共同運用訓練
- 5月 21日 重要水防箇所合同巡視
- 5月 28日 緊急消防援助隊出動に係る消防庁長官症状伝達式 於：新潟県庁
新潟県危険物安全協会表彰式
- 6月 2日 だすけ村上ジョブフェス 於：村上地域振興局
- 6月 5日 第2回岩船地区支会理事会
- 6月 9日 荒川水防訓練
- 6月 20日 消防委員会
- 6月 20日 甲種防火管理者新規資格付与講習
～ 21日
- 6月 22日 東北救急医学会 於：秋田県秋田市
- 6月 23日 郡市消防団幹部郊外講習
郡市ポンプ操法競技会
- 6月 25日 幼年消防クラブ入団式 於：村上幼稚園
- 6月 29日 新潟救急医学会 於：新潟医療人育成センター
- 7月 3日 第40回新潟県消防救助技術大会 於：新潟市消防局
- 7月 4日 未来のハローワーク 於：関川村

7月 5日 村上・岩船地域医療懇談会総会
 7月19日 消防安全衛生委員会施設巡視 於：関川分署
 7月28日 新潟県消防大会ポンプ操法大会 於：佐渡市
 8月 2日 指令業務共同運用検討委員会 於：新潟市
 8月 7日 危険物取扱者保安講習
 8月22日 粟島浦村消防団幹部島外講習 於：神林パルパーク
 8月25日 村上市総合防災訓練
 警防本部設置訓練
 8月28日 緊急消防援助隊新潟県大隊情報通信訓練 於：新潟市消防局
 9月 1日 駅前マルシェ車両展示 於：坂町駅前
 9月15日 いいねっか村上 2024 車両展示 於：岩船港港湾緑地公園
 9月27日 新潟県消防協会下越ブロック地区支会長会議 於：新潟市
 10月 1日 新発田消防合同水難訓練 於：新潟東港
 10月 5日 東北DMAT参集訓練 於：山形県
 10月 9日 荒川水系水質事故実技訓練 於：神林水辺の楽校
 10月 9日 全国消防長会東北支部警防実務研修会 於：秋田県
 ～10日
 10月26日 村上市消防フェスティバル
 10月27日 イオン村上東 働く車梯子車展示 於：イオン村上東
 10月30日 第38回新潟県保安大会 於：新潟県庁
 10月31日 新潟県消防長会救急部会研修会 於：新潟県研修センター
 11月 2日 緊急消防援助隊北海道東北ブロック合同訓練 於：秋田県
 ～ 3日
 11月 6日 危険物路上立入検査
 11月 8日 甲種防火管理者再講習
 11月 9日 粟島浦村消防団幹部訓練及び秋季消防演習 於：粟島浦村
 ～10日
 11月15日 弾道ミサイル想定住民避難訓練
 11月 9日 秋の火災予防運動 防火広報等実施
 ～15日
 11月18日 柏崎刈羽原子力発電所視察 於：柏崎市
 11月20日 令和6年度特殊災害対応訓練 於：新潟市
 11月22日 消防協会岩船地区司会理事会
 11月29日 新潟県消防長会警防部会 警防研修会 於：新潟市
 12月29日 年末特別警戒 広報実施
 ～31日
 令和7年
 1月 2日 年始特別警戒 広報実施
 ～ 3日
 1月12日 令和7年村上市消防出初式
 2月27日 映像通報119運用開始
 3月31日 退職者辞令交付式

6. 消防本部・消防署（分署）の位置及び消防車両配置状況

令和7年4月1日現在



7. 令和6年度消防予算分類表

(単位：千円)

区 分 款項目節	種 別	R 7 年度	R 6 年度	増 減
9. 消 防 費		1,791,976	2,319,118	△ 527,142
1. 消 防 費		1,791,976	2,319,118	△ 527,142
1. 常備消防費		1,337,568	1,257,195	80,373
	2 給 料	544,757	517,713	27,044
	3 職 員 手 当 等	475,446	439,315	36,131
	4 共 済 費	173,734	169,369	4,365
	8 旅 費	1,643	1,499	144
	10 需 用 費	34,297	39,748	△ 5,451
	11 役 務 費	6,235	6,373	△ 138
	12 委 託 料	36,563	35,616	947
	13 使用料及び賃借料	31,525	29,922	1,603
	14 工 事 請 負 費	8,932	3,300	5,632
	17 備 品 購 入 費	11,663	4,500	7,163
	18 負担金、補助及び交付金	11,867	9,226	2,641
	26 公 課 費	895	614	281
2. 非常備消防費		162,325	171,105	△ 8,780
	1 報 酬	90,884	99,607	△ 8,723
	2 給 料	4,017	3,935	82
	3 職 員 手 当 等	3,573	3,311	262
	4 共 済 費	1,265	1,272	△ 7
	7 報 償 費	4,450	4,510	△ 60
	8 旅 費	672	1,000	△ 328
	10 需 用 費	3,039	2,939	100
	11 役 務 費	5,623	5,680	△ 57
	12 委 託 料	582	528	54
	13 使用料及び賃借料	653	636	17
	18 負担金、補助及び交付金	47,567	47,687	△ 120
3. 消防施設費		113,219	88,132	25,087
	9 旅 費	0	0	0
	10 需 用 費	16,027	15,310	717
	11 役 務 費	1,270	1,464	△ 194
	12 委 託 料	1,477	1,298	179
	13 使用料及び賃借料	869	887	△ 18
	14 工 事 請 負 費	8,472	7,940	532
	17 備 品 購 入 費	58,330	39,463	18,867
	18 負担金、補助及び交付金	26,000	19,200	6,800
	21 補償、補填及び賠償金	0	1,019	△ 1,019
	26 公 課 費	774	1,551	△ 777
4. 水防費		2,848	2,848	0
	8 旅 費	0	0	0
	10 需 用 費	150	150	0
	18 負担金、補助及び交付金	70	70	0
5. 災害対策費		176,016	799,838	△ 623,822
	1 報 酬	63	63	0
	2 給 料	22,692	23,376	△ 684
	3 職 員 手 当 等	18,563	25,478	△ 6,915
	4 共 済 費	6,815	7,340	△ 525
	7 報 償 費	211	131	80
	8 旅 費	25	47	△ 22
	10 需 用 費	8,006	8,226	△ 220
	11 役 務 費	4,408	4,030	378
	12 委 託 料	41,461	66,041	△ 24,580
	13 使用料及び賃借料	67,810	24,633	43,177
	14 工 事 請 負 費	2,209	621,160	△ 618,951
	18 負担金、補助及び交付金	3,738	18,949	△ 15,211
	26 公 課 費	15	78	△ 63

8. 消防庁舎概要

1. 消防本部・署庁舎概要

- | | | |
|-----|------|---------------|
| (1) | 所在地 | 新潟県村上市塩町12番6号 |
| (2) | 構造 | 鉄筋コンクリート3階建 |
| (3) | 敷地面積 | 7,513.22㎡ |
| (4) | 建築面積 | 1,127.50㎡ |
| (5) | 延面積 | 2,441.30㎡ |
| | 1階 | 973.18㎡ |
| | 中2階 | 23.30㎡ |
| | 2階 | 933.90㎡ |
| | 3階 | 460.50㎡ |
| | PH1階 | 22.41㎡ |
| | PH2階 | 28.01㎡ |
| (6) | 工事完工 | 平成9年12月5日 |



2. 荒川分署

- | | | |
|-----|------|--------------|
| (1) | 所在地 | 村上市大津1669番地1 |
| (2) | 構造 | 鉄骨平屋建 |
| (3) | 敷地面積 | 3,873.5㎡ |
| (4) | 建築面積 | 489.1㎡ |
| (5) | 工事完工 | 平成21年3月19日 |



3. 神林分署

- (1) 所在地 村上市牧目1224番地1
- (2) 構造 鉄骨平屋建
- (3) 敷地面積 930.88㎡
- (4) 建築面積 196.56㎡
- (5) 工事完工 昭和55年7月25日



4. 朝日分署

- (1) 所在地 村上市岩沢4887番地4
- (2) 構造 鉄骨平屋建
- (3) 敷地面積 1,003.63㎡
- (4) 建築面積 243.54㎡
- (5) 工事完工 平成3年11月30日



5. 山北分署

- (1) 所在地 村上市府屋6番地35
- (2) 構造 鉄骨平屋建
- (3) 敷地面積 2,187.87㎡
- (4) 建築面積 283.50㎡
- (5) 工事完工 平成14年3月28日



6. 関川分署

(区域外設置)

- | | | |
|-----|------|------------------|
| (1) | 所在地 | 岩船郡関川村大字下関1956番地 |
| (2) | 構造 | 鉄骨平屋建 |
| (3) | 敷地面積 | 1,000.00㎡ |
| (4) | 建築面積 | 199.53㎡ |
| (5) | 工事完工 | 昭和61年9月19日 |



7. 救急ワークステーション

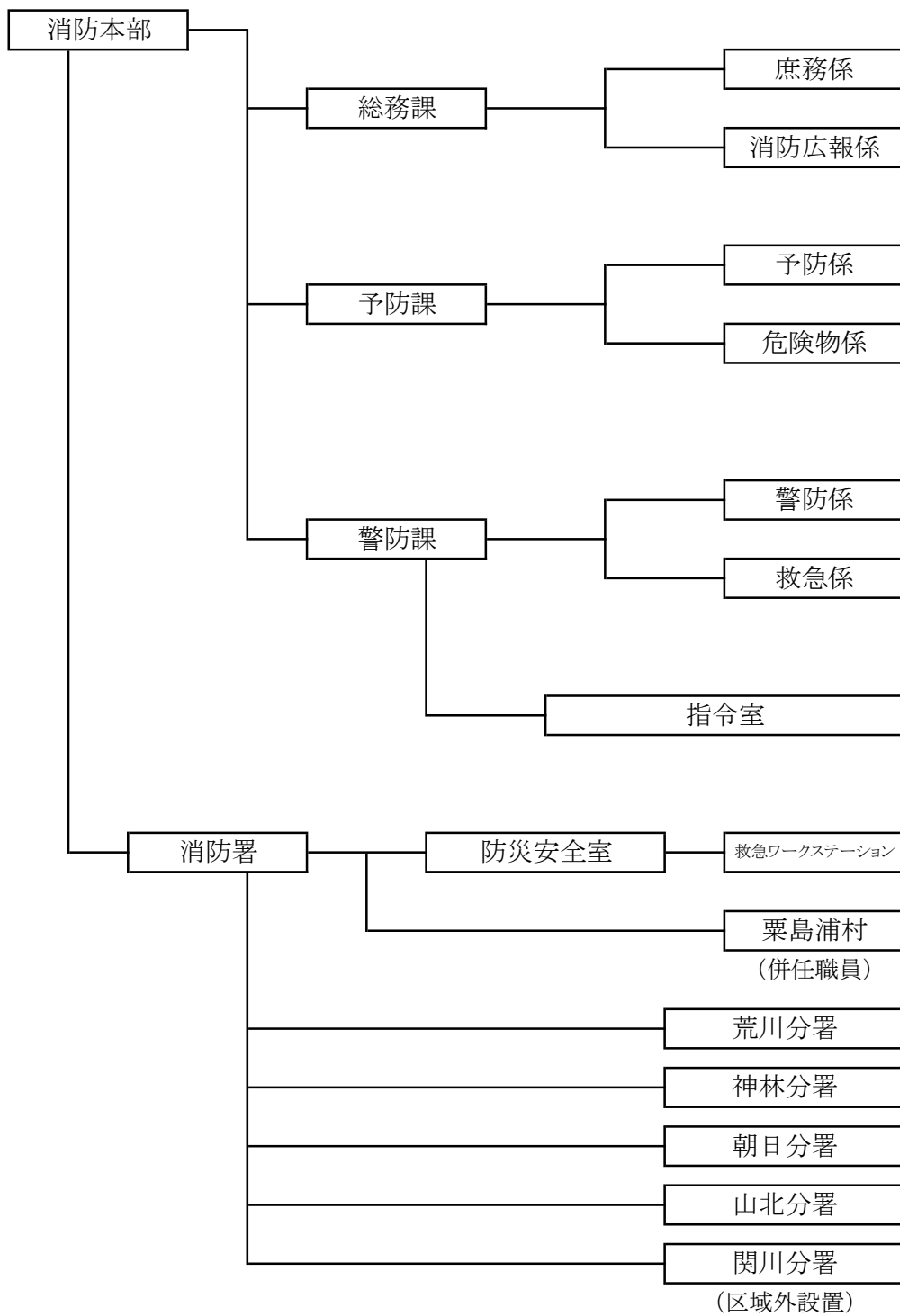
(村上総合病院内設置)

- | | | |
|-----|-------|--------------|
| (1) | 所在地 | 村上市緑町五丁目8番1号 |
| (2) | 構造 | 鉄筋コンクリート平屋建 |
| (3) | 建築面積 | 172.40㎡ |
| (4) | 運用開始日 | 令和2年12月3日 |



9. 消防機構図

令和7年4月1日現在



10. 職員配置表

令和7年4月1日現在

階級 所属			消防監	消防 司令長	消防 司令	消防 司令補	消防 士長	消防 副士長	消防士	事務 職員	合計
消防本部	消防長		1								1
	本部次長			1							1
	総務課	課長			1						1
		庶務係				1			1		2
		消防広報係				2	2	1		1	6
		総務課付				1			3		4
	予防課	課長			1						1
		予防係				2	2	1			5
		危険物係				1		2			3
	警防課	課長			1						1
		警防係				2	1				3
		救急係				1	1				2
		指令室			1	2	2	2			7
消防署	消防署長			1							1
	消防副署長				1						1
	防災安全室				6	9	6	6	8		35
	分署	荒川分署			1	3	5	1	3		13
		神林分署			1	4	4		4		13
		朝日分署			1	3	3	4	2		13
		山北分署			1	2	4	3	3		13
関川分署				1	3	4	3	2		13	
合計			1	2	16	36	34	23	26	1	139

※ 栗島浦村併任職員を除く

1 1 . 消防本部行政事務分掌表

◎総務課

○庶務係

- (1) 消防の組織に関すること。
- (2) 本部の文書の收受及び発送に関すること。
- (3) 公印の管守に関すること。
- (4) 消防に関する諸規程の制定に関すること。
- (5) 職員の任命手続及び服務に関すること。
- (6) 職員の配置及び勤務に関すること。
- (7) 職員の福利厚生及び衛生安全管理に関すること。
- (8) 消防予算に関すること。
- (9) 庁舎の管理及び備品に関すること。
- (10) 栄典事務に関すること。
- (11) 諸会議等に関すること。
- (12) 消防職員委員会の庶務に関すること。
- (13) 職員の教育訓練計画に関すること。
- (14) 消防長会事務に関すること。
- (15) 情報管理に関すること。
- (16) その他他課の所管に属さないこと。

○消防広報係

- (1) 消防計画に関すること。
- (2) 消防広報の企画に関すること。
- (3) 消防統計に関すること。
- (4) 消防施設整備計画に関すること。
- (5) 新潟県消防協会及び岩船地区支会事務に関すること。
- (6) 防火協会団体の育成に関すること。
- (7) 消防団事務に関すること。
- (8) その他企画広報に関すること。

◎予防課

○予防係

- (1) 火災予防対策及び防火査察等に関すること。
- (2) 違反是正に関すること。
- (3) 火災調査及び火災統計に関すること。
- (4) 建築同意事務に関すること。

- (5) 消防用設備等に関する事。
- (6) 証明事務に関する事。
- (7) 防火管理者資格付与講習に関する事。
- (8) 住宅防火対策推進に関する事。
- (9) 自衛消防訓練等に関する事。
- (10) 火災予防条例に基づく届出及び指導に関する事。
- (11) 予防統計に関する事。
- (12) その他予防に関する事。

○危険物係

- (1) 危険物査察に関する事。
- (2) 危険物製造所等の許認可に関する事。
- (3) 危険物取扱者の育成指導に関する事。
- (4) 危険物事故、災害等の調査に関する事。
- (5) 危険物の統計に関する事。
- (6) 危険物安全協会事務に関する事。
- (7) 火薬取締法及び武器等製造法の事務に関する事。
- (8) 火災予防条例に基づく届出及び指導に関する事。
- (9) 証明事務に関する事。
- (10) その他危険物に関する事。

◎警防課

○指令室

- (1) 災害通信の受信及び出動指令に関する事。
- (2) 災害通信の運用及び統制に関する事。
- (3) 新潟県防災航空隊の要請に関する事。
- (4) 気象及び災害の情報収集及び連絡に関する事。
- (5) 消防通信指令施設の企画、研究及び整備計画に関する事。
- (6) 消防通信指令施設の保守管理に関する事。
- (7) 広域災害救急医療情報システムの運用及び管理に関する事。
- (8) 防災行政無線等端末装置の運用に関する事。
- (9) 電波法令及び電気通信法令に基づく事務に関する事。
- (10) 消防無線に関する事。
- (11) その他通信に関する事。

○警防係

- (1) 警防に係る企画及び調整に関する事。
- (2) 消防地理及び水利計画に関する事。
- (3) 相互応援、消防緊急援助隊に関する事。
- (4) 国民保護法に関する事。

- (5) 消防訓練に関する事。
- (6) 消防用車両、消防用資機材の配備及び整備保全に関する事。
- (7) 関係機関との連絡調整に関する事。
- (8) その他警防に関する事。

○救急係

- (1) 救急に係る企画、調整及び訓練指導に関する事。
- (2) 救急装備及び資器材の整備、配置に関する事。
- (3) 救急高度化の推進に関する事。
- (4) 救急統計に関する事。
- (5) 救急に関する訓練指導及びメディカルコントロールに関する事。
- (6) DMA Tに関する事。
- (7) 救急業務に関する証明事務に関する事。
- (8) 患者等搬送事業に関する事。
- (9) その他救急に関する事。

1 2 . 消防署・分署行政事務分掌表

◎消防署

○防災安全室

- (1) 防火査察に関する事。
- (2) 火災調査に関する事。
- (3) 消防広報の実施に関する事。
- (4) 火災予防条例に基づく届出及び指導に関する事。
- (5) 消防署の文書の収受及び発送に関する事。
- (6) 庶務に関する事。
- (7) 備品及び給貸与品の整理保存に関する事。
- (8) 消防統計の資料収集に関する事。
- (9) 警防計画調査に関する事。
- (10) 火災、その他災害の警戒及び防ぎよに関する事。
- (11) 災害救助活動に関する事。
- (12) 救急業務に関する事。
- (13) 救急法の指導に関する事。
- (14) 救急に係る訓練指導に関する事。
- (15) 救急医療機関及び関係機関との連携調整に関する事。
- (16) 事後検証及びメディカルコントロールに関する事。
- (17) 救急ワークステーションに関する事。
- (18) 消防水利に関する事。
- (19) 円滑な警防活動を行うための消防施設の指導に関する事。
- (20) 警防、救急及び救助訓練及び安全管理に関する事。
- (21) 消防用車両及び機械器具の点検整備、保管に関する事。
- (22) 消防団及び市民への防火指導及び訓練に関する事。
- (23) 消防団方面隊事務に関する事。
- (24) 自衛消防訓練等の指導に関する事。
- (25) 警防計画に関する事。
- (26) 警防、救助訓練の企画に関する事。
- (27) 警防、救助活動時の安全管理に関する事。
- (28) 警防、救急及び救助統計に関する事。
- (29) その他防災及び救急に関する事。

○分署

- (1) 火災その他災害に関する事。
- (2) 消防水利に関する事。
- (3) 災害救助活動に関する事。
- (4) 消防用車両及び機械器具に関する事。
- (5) 救急業務に関する事。

- (6) 警防、救急調査に関すること。
- (7) 防火査察に関すること。
- (8) 消防用設備等に関すること。
- (9) 火災調査及び災害調査に関すること。
- (10) 危険物査察に関すること。
- (11) 危険物取扱者の指導に関すること。
- (12) 救急法指導に関すること。
- (13) 消防団方面隊事務に関すること。
- (14) 防火指導及び訓練に関すること。
- (15) 自衛消防訓練等に関すること。
- (16) 消防広報に関すること。
- (17) 警防、救急、救助訓練及び安全管理に関すること。
- (18) 火災予防条例に基づく届出及び指導に関すること。
- (19) 文書の收受及び発送に関すること。
- (20) 庶務に関すること。
- (21) その他消防事務に関すること。

1 3. 職員の年齢調

令和7年4月1日現在

階 級 年 齢	合 計	消防監	消 防 司令長	消 防 司 令	消 防 司令補	消 防 士 長	消 防 副士長	消防士	事務職員
1 8 歳									
1 9 歳									
2 0 歳	2							2	
2 1 歳	3							3	
2 2 歳	5							5	
2 3 歳									
2 4 歳	4							4	
2 5 歳	3							3	
2 6 歳	5							5	
2 7 歳	4						1	3	
2 8 歳	2						1	1	
2 9 歳	5						5		
3 0 歳	5						5		
3 1 歳	7					2	5		
3 2 歳	9					5	4		
3 3 歳	5					4	1		
3 4 歳	3					2	1		
3 5 歳	4					4			
3 6 歳	6					6			
3 7 歳	7				1	6			
3 8 歳	1					1			
3 9 歳	4				2	2			
4 0 歳	6				5	1			
4 1 歳	4				3	1			
4 2 歳	5				5				
4 3 歳	3				3				
4 4 歳	3				3				
4 5 歳	4				4				
4 6 歳	4				3				1
4 7 歳	1				1				
4 8 歳	3				3				
4 9 歳	1				1				
5 0 歳	5			4	1				
5 1 歳	3			3					
5 2 歳	1			1					
5 3 歳	4			3	1				
5 4 歳	3		1	2					
5 5 歳	4		1	3					
5 6 歳									
5 7 歳	1	1							
5 8 歳									
5 9 歳									
6 0 歳									
合 計	139	1	2	16	36	34	23	26	1
平均年齢	37.0	57.0	54.5	52.3	43.6	35.2	30.4	24.0	46.0

※ 栗島浦村併用任職員を除く

1 4．職員の勤続年数調

令和7年4月1日現在

階 級 年 数	合 計	消防監	消 防 司令長	消 防 司 令	消 防 司令補	消 防 士 長	消 防 副士長	消防士	事務職員
合 計	139	1	2	16	36	34	23	26	1
1 年未満								3	
1 年以上									
2 年以上								4	
3 年以上								7	
4 年以上								5	
5 年以上								2	1
6 年以上								1	
7 年以上								4	
8 年以上							3		
9 年以上							7		
1 0 年以上						1	6		
1 1 年以上						1	7		
1 2 年以上						7			
1 3 年以上						3			
1 4 年以上						4			
1 5 年以上						6			
1 6 年以上						5			
1 7 年以上					3	5			
1 8 年以上					2	2			
1 9 年以上					7				
2 0 年以上					5				
2 1 年以上					2				
2 2 年以上					3				
2 3 年以上					3				
2 4 年以上									
2 5 年以上					1				
2 6 年以上					1				
2 7 年以上				1	4				
2 8 年以上									
2 9 年以上				1	2				
3 0 年以上				2	3				
3 1 年以上				2					
3 2 年以上				3					
3 3 年以上				3					
3 4 年以上									
3 5 年以上		1		2					
3 6 年以上			1	1					
3 7 年以上			1	1					
3 8 年以上									
3 9 年以上									
4 0 年以上									

※ 栗島浦村併任職員を除く

1 5 . 令和 6 年度教育訓練受講状況

区分	種別	教 育 科 課 程	修 了 者 数	累 計
新潟県消防学校	初任	初 任 科		137
	専 科 教 育	警 防 科	2	20
		特 殊 災 害 科		9
		予 防 査 察 科	2	11
		危 険 物 科		14
		火 災 調 査 科	2	18
		救 助 科	2	60
		救 急 科		101
	幹部教育	初 級 幹 部 科	2	10
		中 級 幹 部 科		7
		上 級 幹 部 科		
	特別教育	新任消防長研修		
		操法審査員研修	2	16
		高度救助コース	2	21
		はしご自動車講習		2
消防大学校	総合教育	新任消防長研修		
		幹 部 科		5
	専 科 教 育	警 防 科	1	2
		予 防 科		2
		危 険 物 科		1
		救 急 科		4
		救 助 科		5
		火 災 調 査 科		1
		新 任 教 官 科		2
		救 急 救 命 士 新 規 養 成 研 修 ※1		27
		救 急 救 命 士 気 管 挿 管 追 加 講 習		11
		救 急 救 命 士 薬 剤 投 与 追 加 講 習		15
		救 急 救 命 士 処 置 範 囲 拡 大 追 加 講 習		29
応 急 手 当 指 導 員				139

※1 採用時有資格者は除く。

通 信



《 消防本部 指令室 》

1. 消防緊急通信指令施設機能一覧表

令和7年4月1日

項	名 称
1	指令台
2	自動出動指定装置
3	地図等検索装置
4	支援情報表示装置
5	長時間録音装置
6	非常用指令設備
7	指令制御装置
8	携帯電話・I P 電話受信転送装置
9	レーザープリンタ
10	指令情報修正処理装置
11	スキャナ
12	署所端末装置
13	1 1 9 番 F A X 受信装置
14	共通予備装置
15	車両運用表示盤
16	支援情報表示盤
17	多目的情報表示盤
18	無線統制台
19	指令伝送送信装置
20	指令伝送出力装置
21	気象情報収集装置
22	電話交換設備
23	音声合成装置

項	名 称
24	出動車両運用管理装置
25	車両運用端末装置
26	メール配信システム
27	システム監視装置
28	無停電電源装置
29	直流電源装置
30	非常用自家発電設備
31	統合型位置情報通知装置
32	無線局舎環境監視システム
33	庁舎映像監視装置
34	防災連動システム
35	映像伝送システム
36	Net119緊急通報システム
37	手書きメモ共有システム
38	映像通報システム

2. デジタル無線設備状況

局 名	車 種	活1	活2	主1	主2	主3	主4	主5	主6	主7	統1	統2	統3
村 上 指 揮 1	指揮車	○	○	○	○	○	○	○	○	○	○	○	○
村上指揮101		○	○	○	○	○	○	○	○	○	○	○	○
村上指揮102		○	○	○	○	○	○	○	○	○	○	○	○
村上タンク1	消防車	○	○	○	○	○	○	○	○	○	○	○	○
村上タンク101		○	○	○	○	○	○	○	○	○	○	○	○
村上タンク102		○	○	○	○	○	○	○	○	○	○	○	○
村 上 ポ ン プ 1	消防車	○	○	○	○	○	○	○	○	○	○	○	○
村上ポンプ101		○	○	○	○	○	○	○	○	○	○	○	○
村上ポンプ102		○	○	○	○	○	○	○	○	○	○	○	○
村 上 化 学 1	化学車	○	○	○	○	○	○	○	○	○	○	○	○
村上化学101		○	○	○	○	○	○	○	○	○	○	○	○
村上梯子1	梯子車	○	○	○	○	○	○	○	○	○	○	○	○
村上梯子101		○	○	○	○	○	○	○	○	○	○	○	○
村上救助1	救助 工作車	○	○	○	○	○	○	○	○	○	○	○	○
村上救助101		○	○	○	○	○	○	○	○	○	○	○	○
村上救助102		○	○	○	○	○	○	○	○	○	○	○	○
村上救急1	救急車	○	○	○	○	○	○	○	○	○	○	○	○
村上救急101		○	○	○	○	○	○	○	○	○	○	○	○
村上救急2	救急車	○	○	○	○	○	○	○	○	○	○	○	○
村上救急201		○	○	○	○	○	○	○	○	○	○	○	○
村上支援1	支援車	○	○	○	○	○	○	○	○	○	○	○	○
村上支援101		○	○	○	○	○	○	○	○	○	○	○	○
村上積載101	積載車	○	○	○	○	○	○	○	○	○	○	○	○
村上広報101	査察広報車	○	○	○	○	○	○	○	○	○	○	○	○
村上連絡101	連絡車	○	○	○	○	○	○	○	○	○	○	○	○
村上可搬1	災害・捜索用	○	○	○	○	○	○	○	○	○	○	○	○
村上携帯101		○	○	○	○	○	○	○	○	○	○	○	○
村上携帯102		○	○	○	○	○	○	○	○	○	○	○	○
村上携帯103		○	○	○	○	○	○	○	○	○	○	○	○
村上携帯104		○	○	○	○	○	○	○	○	○	○	○	○
村上携帯105		○	○	○	○	○	○	○	○	○	○	○	○
村上携帯106		○	○	○	○	○	○	○	○	○	○	○	○
荒川タンク1	消防車	○	○	○	○	○	○	○	○	○	○	○	○
荒川タンク101		○	○	○	○	○	○	○	○	○	○	○	○
荒川タンク102		○	○	○	○	○	○	○	○	○	○	○	○
荒川救急1	救急車	○	○	○	○	○	○	○	○	○	○	○	○
荒川救急101		○	○	○	○	○	○	○	○	○	○	○	○
荒川広報101	査察広報車	○	○	○	○	○	○	○	○	○	○	○	○
荒川携帯101	携帯	○	○	○	○	○	○	○	○	○	○	○	○

局 名	車 種	活 1	活 2	主 1	主 2	主 3	主 4	主 5	主 6	主 7	統 1	統 2	統 3
神林ポンプ 1	消防車	○	○	○	○	○	○	○	○	○	○	○	○
神林ポンプ 1 0 1		○	○	○	○	○	○	○	○	○	○	○	○
神林ポンプ 1 0 2		○	○	○	○	○	○	○	○	○	○	○	○
神林救急 1	救急車	○	○	○	○	○	○	○	○	○	○	○	○
神林救急 1 0 1		○	○	○	○	○	○	○	○	○	○	○	○
神林広報 1 0 1	査察広報車	○	○	○	○	○	○	○	○	○	○	○	○
神林携帯 1 0 1	災害・捜索用	○	○	○	○	○	○	○	○	○	○	○	○
朝日ポンプ 1	消防車	○	○	○	○	○	○	○	○	○	○	○	○
朝日ポンプ 1 0 1		○	○	○	○	○	○	○	○	○	○	○	○
朝日ポンプ 1 0 2		○	○	○	○	○	○	○	○	○	○	○	○
朝日救急 1	救急車	○	○	○	○	○	○	○	○	○	○	○	○
朝日救急 1 0 1		○	○	○	○	○	○	○	○	○	○	○	○
朝日広報 1 0 1	査察広報車	○	○	○	○	○	○	○	○	○	○	○	○
朝日携帯 1 0 1	災害・捜索用	○	○	○	○	○	○	○	○	○	○	○	○
山北ポンプ 1	消防車	○	○	○	○	○	○	○	○	○	○	○	○
山北ポンプ 1 0 1		○	○	○	○	○	○	○	○	○	○	○	○
山北ポンプ 1 0 2		○	○	○	○	○	○	○	○	○	○	○	○
山北救急 1	救急車	○	○	○	○	○	○	○	○	○	○	○	○
山北救急 1 0 1		○	○	○	○	○	○	○	○	○	○	○	○
山北救急 2	救急車	○	○	○	○	○	○	○	○	○	○	○	○
山北救急 2 0 1		○	○	○	○	○	○	○	○	○	○	○	○
山北広報 1 0 1	査察広報車	○	○	○	○	○	○	○	○	○	○	○	○
山北携帯 1 0 1	災害・捜索用	○	○	○	○	○	○	○	○	○	○	○	○
関川ポンプ 1	消防車	○	○	○	○	○	○	○	○	○	○	○	○
関川ポンプ 1 0 1		○	○	○	○	○	○	○	○	○	○	○	○
関川ポンプ 1 0 2		○	○	○	○	○	○	○	○	○	○	○	○
関川救急 1	救急車	○	○	○	○	○	○	○	○	○	○	○	○
関川救急 1 0 1		○	○	○	○	○	○	○	○	○	○	○	○
関川広報 1 0 1	査察広報車	○	○	○	○	○	○	○	○	○	○	○	○
関川携帯 1 0 1	災害・捜索用	○	○	○	○	○	○	○	○	○	○	○	○
栗島携帯 1 0 1	栗島役場	○	○	○	○	○	○	○	○	○	○	○	○
栗島携帯 1 0 2		○	○	○	○	○	○	○	○	○	○	○	○
合 計		71	71	71	71	71	71	71	71	71	71	71	71

※周波数区分 活 1 ～ 2 (活動波)
 主 1 ～ 7 (主運用波)
 統 1 ～ 3 (統制波)

3. 通信施設配置状況

署所別 施設別	本部・署	救急WS	関川分署	荒川分署	神林分署	朝日分署	山北分署	計	備考
消防緊急通信指令施設	1							1	
指 令 端 末 装 置	1	1	1	1	1	1	1	7	地図付伝送装置含む
県情報ネットワーク	1							1	
一般電話機（内線兼用）	53	4	2	2	2	2	2	67	災害優先電話2台
直 通 電 話 機	2							2	・警察直通 ・ネクスコ
F A X 電 話 機	3	1	1	1	1	1	1	9	
無線設備（統制台）	1							1	
〃（固定局・基地局）	2							12	本部他 固定局：5局 基地局：5局
〃（車載移動局）	9	1	2	2	2	2	2	20	
〃（携帯移動局）	32	1	5	5	5	5	6	59	本部・署に栗島役場 2台、村上可搬1、 防災相互波8台を含む
〃（受令機）		1	1	1	1	1	1	6	

4. 災害通報等受信状況（令和6年中）

火 災						救 急						救 助					
119			加入電話	警察 専用	その他	119			加入電話	警察 専用	その他	119			加入電話	警察 専用	その他
固定	IP	携帯				固定	IP	携帯				固定	IP	携帯			
5	4	4	0	0	2	857	988	1211	369	60	54	8	3	25	0	2	3

その他の災害						災害以外の119番通報							119 受信 件数	119 以外 受信 件数	合 計
119			加入電話	警察 専用	その他	いたずら			間違い			その他			
固定	IP	携帯				固定	IP	携帯	固定	IP	携帯				
99	2	18	39	11	50	2	0	4	79	28	141	1219	4697	590	5287

予 防



《 予防立入検査 》

1. 消防用設備等着工・設置届出受理状況

令和6年4月1日～令和7年3月31日

市町村			月	4	5	6	7	8	9	10	11	12	1	2	3	合 計
村	上地区	消火設備			1		1			1						3
			5	4	1	1	2	3	1	3	3		1	2		26
		警報設備	1					2	2	1		1		1		8
			2	7	5	1	4	3	3	5	2		6	3		41
	荒川地区	避難設備														
			4	1	1		1	3	2	2	4		2	3		23
		消火設備		1												1
	神林地区	警報設備			2		1		4	1	1	1	1	1		12
		避難設備														
	朝日地区	消火設備											1			1
		警報設備			1			2	1						1	5
	山北地区	避難設備														
		消火設備														
市	朝日地区	警報設備	1			2					1	1				5
		避難設備														
	山北地区	警報設備			1		1	1								3
		避難設備														
	村上市小計	消火設備		1	1		1			1			1			5
			5	4	1	1	2	3	1	3	3		1	2		26
		警報設備	2		4	2	2	5	7	3	2	2	1	3		33
			2	7	5	1	4	3	3	5	2		6	3		41
	避難設備															
			4	1	1		1	3	2	2	4		2	3		23
関川村	消火設備											1				1
								1								1
		警報設備					1	1	1							3
	避難設備		3	1				1	2	2						9
								1	1							2
栗島浦村	消火設備															
		警報設備														
	避難設備															
合 計	消火設備			1	1		1			1			1	1		6
			5	4	1	1	2	4	1	3	3		1	2		27
	警報設備		2		4	2	3	6	8	3	2	2	1	3		36
			5	8	5	1	4	4	5	7	2		6	3		50
	避難設備															
			4	1	1		1	4	3	2	4		2	3		25
	合計		2	1	5	2	4	6	8	4	2	3	2	3		42
			14	13	7	2	7	12	9	12	9		9	8		102

上段：着工届出 下段：設置届出

3. 150 m²以上の防火対象物に関する調査

防火対象物の区分		(1)		(2)		(3)		(4)		(5)		(6)										(7)		(8)		(9)		(10)		(11)		(12)		(13)		(14)		(15)		(16)		(17)		合																																																																																																																																																																																																																																																																																																																																																																																																																																																																																																																																																																																					
区分	防火対象物の区分		イ	ロ	イ	ロ	ハ	ニ	イ	ロ	イ	ロ	(1)	(2)	(3)	(4)	(5)	(1)	(2)	(3)	(4)	(5)	(6)	(7)	(8)	(9)	(10)	(11)	(12)	(13)	(14)	(15)	(16)	(17)	計																																																																																																																																																																																																																																																																																																																																																																																																																																																																																																																																																																																														
	イ	ロ	イ	ロ	イ	ロ	ハ	ニ	イ	ロ	イ	ロ	(1)	(2)	(3)	(4)	(5)	(1)	(2)	(3)	(4)	(5)	(6)	(7)	(8)	(9)	(10)	(11)	(12)	(13)	(14)	(15)	(16)	(17)	計																																																																																																																																																																																																																																																																																																																																																																																																																																																																																																																																																																																														
	イ	ロ	イ	ロ	イ	ロ	ハ	ニ	イ	ロ	イ	ロ	(1)	(2)	(3)	(4)	(5)	(1)	(2)	(3)	(4)	(5)	(6)	(7)	(8)	(9)	(10)	(11)	(12)	(13)	(14)	(15)	(16)	(17)	計																																																																																																																																																																																																																																																																																																																																																																																																																																																																																																																																																																																														
	イ	ロ	イ	ロ	イ	ロ	ハ	ニ	イ	ロ	イ	ロ	(1)	(2)	(3)	(4)	(5)	(1)	(2)	(3)	(4)	(5)	(6)	(7)	(8)	(9)	(10)	(11)	(12)	(13)	(14)	(15)	(16)	(17)	計																																																																																																																																																																																																																																																																																																																																																																																																																																																																																																																																																																																														
A. 防火対象物数	市	劇場・映画館・観覧場	イ	ロ	イ	ロ	ハ	ニ	イ	ロ	イ	ロ	飲食店	百貨店・百貨店・展示場	旅館・ホテル・宿泊所	寄宿舎・下宿・共同住宅	特定病院	特定診療所	病院（（１）を除く。）	診療所（（２）を除く。）	老人短期入所施設等	救護施設	乳児院	障害児入所施設	障害者支援施設	老人デイサービスセンター等	更生施設	助産施設・保育所等	児童発達支援センター等	身体障害者福祉センター等	幼稚園・特別支援学校	小・中・高等学校・大学	図書館・博物館・美術館等	蒸気浴場・熱気浴場	公共浴場	重若しくは航空機の発着場等	神社・寺院・教会等	工場・作業場	映画・テレビスタジオ	自動車庫・駐車場	飛行機等の格納庫	倉庫	全各項に該当しない事業所	特種合用用途防火対象物	複合用途防火対象物	文化財重要文書	計																																																																																																																																																																																																																																																																																																																																																																																																																																																																																																																																																																																		
		7	138	3	3	1	10	52	67	291	4	1	27	39	13	3	54	8	5	4	122	411	36	321	766	240	258	6	3,070																																																																																																																																																																																																																																																																																																																																																																																																																																																																																																																																																																																																				
		7	123	3	3	1	9	49	116	33	279	4	1	27	36	11	3	47	6	4	113	380	36	293	631	216	243	2	2,730																																																																																																																																																																																																																																																																																																																																																																																																																																																																																																																																																																																																				
		2	33	1	1	1	8	26	67	24	214	4	1	18	11	1	6	9	1	12	59	126	13	95	195	163	130	2	1,257																																																																																																																																																																																																																																																																																																																																																																																																																																																																																																																																																																																																				
		1	19	1	1	1	8	19	2	35	2	1	5	6	2	1	3	1	8	1	9	59	7	62	83	16	41	390																																																																																																																																																																																																																																																																																																																																																																																																																																																																																																																																																																																																					
		2	23	1	1	1	9	20	15	8	3	2	3	1	9	4	2	17	82	6	52	102	10	26	395																																																																																																																																																																																																																																																																																																																																																																																																																																																																																																																																																																																																								
		1	28	1	1	1	5	7	4	3	8	2	4	2	1	14	56	8	55	209	8	24	447																																																																																																																																																																																																																																																																																																																																																																																																																																																																																																																																																																																																										
		1	20	1	1	1	3	7	11	3	1	3	2	1	1	2	14	57	2	29	42	19	22	281																																																																																																																																																																																																																																																																																																																																																																																																																																																																																																																																																																																																									
		1	14	1	1	1	3	5	16	5	3	2	2	1	5	1	8	30	5	22	127	15	13	4	242																																																																																																																																																																																																																																																																																																																																																																																																																																																																																																																																																																																																								
		1	1	1	1	1	18	7	13	3	49	8	5	2	99	410	41	315	583	161	156	6	2,558																																																																																																																																																																																																																																																																																																																																																																																																																																																																																																																																																																																																										
B. Aのうち消防用設備を設置しない防火対象物	市	計	6	46	3	1	10	52	67	273	4	1	27	39	13	3	49	8	5	2	99	410	41	315	583	161	156	6	2,558																																																																																																																																																																																																																																																																																																																																																																																																																																																																																																																																																																																																				
		6	41	3	1	9	49	116	33	262	4	1	36	11	1	6	9	1	12	93	379	36	287	474	138	146	2	2,264																																																																																																																																																																																																																																																																																																																																																																																																																																																																																																																																																																																																					
		1	12	1	1	1	8	26	67	24	201	4	1	18	11	1	6	9	1	12	46	126	13	95	124	90	81	2	1,013																																																																																																																																																																																																																																																																																																																																																																																																																																																																																																																																																																																																				
		1	6	1	1	1	8	19	2	31	2	1	5	6	2	1	3	1	8	1	9	58	7	58	60	16	18	322																																																																																																																																																																																																																																																																																																																																																																																																																																																																																																																																																																																																					
		2	6	1	1	1	9	20	15	8	3	2	3	1	9	3	15	82	6	52	77	10	17	341																																																																																																																																																																																																																																																																																																																																																																																																																																																																																																																																																																																																									
		1	12	1	1	1	5	7	4	3	8	2	4	2	4	2	13	56	8	53	185	6	17	394																																																																																																																																																																																																																																																																																																																																																																																																																																																																																																																																																																																																									
		1	5	1	1	1	3	7	11	3	1	3	1	1	1	3	3	1	10	57	2	29	28	16	13	194																																																																																																																																																																																																																																																																																																																																																																																																																																																																																																																																																																																																							
		1	5	1	1	1	3	5	16	4	3	2	2	1	5	1	6	30	5	22	105	14	9	4	243																																																																																																																																																																																																																																																																																																																																																																																																																																																																																																																																																																																																								
		1	1	1	1	1	18	7	13	3	49	8	5	2	99	410	41	315	583	161	156	6	2,558																																																																																																																																																																																																																																																																																																																																																																																																																																																																																																																																																																																																										
		1	92	1	1	1	1	1	1	1	1	1	1	1	1	1	1	1	1	1	1	1	1	1	1	1	1	1	1	1	1	1	1	1	1	1	1	1	1	1	1	1	1	1	1	1	1	1	1	1	1	1	1	1	1	1	1	1	1	1	1	1	1	1	1	1	1	1	1	1	1	1	1	1	1	1	1	1	1	1	1	1	1	1	1	1	1	1	1	1	1	1	1	1	1	1	1	1	1	1	1	1	1	1	1	1	1	1	1	1	1	1	1	1	1	1	1	1	1	1	1	1	1	1	1	1	1	1	1	1	1	1	1	1	1	1	1	1	1	1	1	1	1	1	1	1	1	1	1	1	1	1	1	1	1	1	1	1	1	1	1	1	1	1	1	1	1	1	1	1	1	1	1	1	1	1	1	1	1	1	1	1	1	1	1	1	1	1	1	1	1	1	1	1	1	1	1	1	1	1	1	1	1	1	1	1	1	1	1	1	1	1	1	1	1	1	1	1	1	1	1	1	1	1	1	1	1	1	1	1	1	1	1	1	1	1	1	1	1	1	1	1	1	1	1	1	1	1	1	1	1	1	1	1	1	1	1	1	1	1	1	1	1	1	1	1	1	1	1	1	1	1	1	1	1	1	1	1	1	1	1	1	1	1	1	1	1	1	1	1	1	1	1	1	1	1	1	1	1	1	1	1	1	1	1	1	1	1	1	1	1	1	1	1	1	1	1	1	1	1	1	1	1	1	1	1	1	1	1	1	1	1	1	1	1	1	1	1	1	1	1	1	1	1	1	1	1	1	1	1	1	1	1	1	1	1	1	1	1	1	1	1	1	1	1	1	1	1	1	1	1	1	1	1	1	1	1	1	1	1	1	1	1	1	1	1	1	1	1	1	1	1	1	1	1	1	1	1	1	1	1	1	1	1	1	1	1	1	1	1	1	1	1	1	1	1	1	1	1	1	1	1	1	1	1	1	1	1	1	1	1	1	1	1	1	1	1	1	1	1	1	1	1	1	1	1	1	1	1	1	1	1	1	1	1	1	1	1	1	1	1	1	1	1	1	1	1	1	1	1	1	1	1	1	1	1	1	1	1	1	1	1	1	1	1	1	1	1	1	1	1	1	1	1	1	1	1	1	1	1	1	1	1	1	1	1	1	1	1	1	1	1	1	1	1	1	1	1	1	1	1	1	1	1	1	1	1	1	1	1	1	1	1	1	1	1	1	1	1	1	1	1	1	1	1	1	1	1	1	1	1	1	1	1	1	1	1	1	1	1	1	1	1	1	1	1	1	1	1	1	1	1	1	1	1	1	1	1	1	1	1	1	1	1	1	1	1	1	1	1	1	1	1	1	1	1	1	1	1	1	1	1	1	1	1	1	1	1	1

4. 工事種別市・村別確認申請状況

工事種別 市町村別		計	新築	増築	改築	移転	修繕	模様替	用途 変更	その他
計		72	62	4	5					1
村上市計		70	60	4	5					1
村 上 市	村 上 地 区	37	32	2	2					1
	荒 川 地 区	14	11	1	2					
	神 林 地 区	13	12	1						
	朝 日 地 区	6	5		1					
	山 北 地 区									
関 川 村										
栗 島 浦 村		2	2							

5. 圏域内3階以上防火対象物調

工事種別 市町村別		計	3階	4階	5階	6階	7階	8階	9階	10階	11階 以上
計		245	181	31	23	4	1	1		4	
村上市計		224	165	27	22	4	1	1		4	
村 上 市	村 上 地 区	158	116	17	15	4	1	1		4	
	荒 川 地 区	38	27	6	5						
	神 林 地 区	6	6								
	朝 日 地 区	12	7	4	1						
	山 北 地 区	10	9		1						
関 川 村		16	12	3	1						
栗 島 浦 村		5	4	1							

6. 火災予防条例に基づく各種届出状況

市町村別 届出別	村 上 市							関 川 村	栗 島 浦 村
	合 計	村 上 市 計	村 上 地 区	荒 川 地 区	神 林 地 区	朝 日 地 区	山 北 地 区		
防火対象物使用開始届出	41	37	20	8	6	1	2	3	1
少量危険物貯蔵取扱い届出	18	17	4	2	3	6	2		1
少量危険物貯蔵取扱い変更届出	2	1	1						1
少量危険物貯蔵取扱い廃止届出	14	11	1	1	3	2	4	2	1
指定可燃物貯蔵取扱い届出	4	4	3		1				
指定可燃物貯蔵取扱い変更届出	2	2	1	1					
指定可燃物貯蔵取扱い廃止届出									
炉設置届出	4	2		1		1		2	
厨房設備設置届出									
温風暖房機設置届出									
ボイラー設置届出	9	9	5		2	1	1		
給湯湯沸設備設置届出	4	3	2	1					1
乾燥設備設置届出	5	5	1	1	3				
サウナ設備設置届出									
ヒートポンプ冷暖房機設置届出	1	1	1						
火花を生ずる設備設置届出									
放電加工機設置届出									
発電設備設置届出	10	10	4	3		2	1		
変電設備設置届出	10	9	4	4	1			1	
蓄電池設備設置届出	4	4	3	1					
燃料電池発電設備設置届出									
ネオン管灯設備設置届出									
水素ガスを充填する気球の設置届出									
火災とまぎらわしい行為の届出	90	80	24	11	13	28	4	10	
煙火打上げ（仕掛け）届出	8	6				5	1	2	
催物開催届出	2	2			2				
水道断（減）水届出	13	4		2	1		1	9	
道路工事届出	398	374	142	29	67	89	47	22	2
指定洞道等届出									
露店等の開設届出	33	28	14	4	3	2	5	5	
合 計	672	609	230	69	105	137	68	56	7

7. 防火対象物・防火管理者・消防計画届出調

防火対象物の区分		(1)		(2)		(3)		(4)		(5)		(6)										(7)		(8)		(9)		(10)		(11)		(12)		(13)		(14)		(15)		(16)		(17)		合計		選任率 %																																																																																																																																																																																																																																																																																																																																																																																																																																																																																																																																																																									
防火対象物の区分		劇場・映画館・観覧場		キャバレー・カフェー等		遊技場・ダンスホール		性風俗・その他		飲食店・料亭		百貨店・展示場		旅館・ホテル・宿泊所		寄宿舍・下宿・共同住宅		特定診療所		病院（（1）を除く。）		診療所（（2）を除く。）		老人短期入所施設等		障害児入所施設		障害者支援施設		老人サービスセンター等		更生施設		助産施設・保育所等		児童発達支援センター		身体障害者福祉センター		幼稚園・特別支援学校		小・中・高等学校・大学		図書館・博物館・美術館等		図書館・浴場・熱気浴場		公共浴場		車若しくは航空機等の発着場		神社・寺院・教会等		工場・作業場		映画・テレビスタジオ		自動車庫・駐車場		飛行機等の格納庫		倉庫		全各項に該当しない事業所		特種合用施設（イ）		イ		(16)		(17)		合計		選任率 %																																																																																																																																																																																																																																																																																																																																																																																																																																																																																																																																											
防火対象物の区分		市		町		村		市		町		市		町		市		町		市		町		市		町		市		町		市		町		市		町		市		町		市		町		市		町		市		町		市		町		市		町		市		町		市		町		市		町		市		町		市		町		市		町		市		町		市		町		市		町		市		町		市		町		市		町		市		町		市		町		市		町		市		町		市		町		市		町		市		町		市		町		市		町		市		町		市		町		市		町		市		町		市		町		市		町		市		町		市		町		市		町		市		町		市		町		市		町		市		町		市		町		市		町		市		町		市		町		市		町		市		町		市		町		市		町		市		町		市		町		市		町		市		町		市		町		市		町		市		町		市		町		市		町		市		町		市		町		市		町		市		町		市		町		市		町		市		町		市		町		市		町		市		町		市		町		市		町		市		町		市		町		市		町		市		町		市		町		市		町		市		町		市		町		市		町		市		町		市		町		市		町		市		町		市		町		市		町		市		町		市		町		市		町		市		町		市		町		市		町		市		町		市		町		市		町		市		町		市		町		市		町		市		町		市		町		市		町		市		町		市		町		市		町		市		町		市		町		市		町		市		町		市		町		市		町		市		町		市		町		市		町		市		町		市		町		市		町		市		町		市		町		市		町		市		町		市		町		市		町		市		町		市		町		市		町		市		町		市		町		市		町		市		町		市		町		市		町		市		町		市		町		市		町		市		町		市		町		市		町		市		町		市		町		市		町		市		町		市		町	

8. 危険物製造所等施設状況

施設区分 年 度 別 種 別		合 計	製 造 所	貯 蔵 所								取 扱 所				
				小 計	屋 内 貯 蔵 所	屋 外 タン ク 貯 蔵 所	屋 内 タン ク 貯 蔵 所	地 下 タン ク 貯 蔵 所	簡 易 タン ク 貯 蔵 所	移 動 タン ク 貯 蔵 所	屋 外 貯 蔵 所	小 計	給 油 取 扱 所	販 売 取 扱 所	一 般 取 扱 所	
令和 6 年 度	合 計		310		177	13	31	2	66	1	63	1	133	64		69
	村 上 市	村 上 地 区	121		72	5	4	1	31		31		49	23		26
		荒 川 地 区	48		27	3	6		8	1	8	1	21	9		12
		神 林 地 区	33		15	2	1		7		5		18	9		9
		朝 日 地 区	36		24		9		7		8		12	5		7
		山 北 地 区	32		16	2	1	1	7		5		16	9		7
	関 川 村		31		18	1	7		4		6		13	7		6
	栗 島 浦 村		9		5		3		2				4	2		2
令和 5 年度		319		183	13	31	2	70	1	65	1	136	65		71	
令和 4 年度		327		187	13	32	2	73	1	65	1	140	65		75	
令和 3 年度		332		190	13	32	2	76	1	65	1	142	67		75	
令和 2 年度		334		190	13	32	2	78	1	63	1	144	69		75	

9. 危険物製造所等の数量別、類別状況

施設区分 数量別 類 別			合 計	製 造 所	貯 蔵 所							取 扱 所				
					小 計	屋 内 貯 蔵 所	屋 外 タン ク 貯 蔵 所	屋 内 タン ク 貯 蔵 所	地 下 タン ク 貯 蔵 所	簡 易 タン ク 貯 蔵 所	移 動 タン ク 貯 蔵 所	屋 外 貯 蔵 所	小 計	給 油 取 扱 所	販 売 取 扱 所	一 般 取 扱 所
合 計			310		177	13	31	2	66	1	63	1	133	64		69
数 量 別	5 倍以下		152		112	8	11	2	26	1	63	1	40			40
	5 倍を超え		47		27	4	5		18				20	8		12
	1 0 倍以下															
	1 0 倍を超え		61		28	1	9		18				33	17		16
	5 0 倍以下															
	5 0 倍を超え		24		8		6		2				16	15		1
	1 0 0 倍以下															
	1 0 0 倍を超え		9		1				1				8	8		
	1 5 0 倍以下															
	1 5 0 倍を超え		7		1				1				6	6		
	2 0 0 倍以下															
	2 0 0 倍を超え		10										10	10		
	1, 0 0 0 倍以下															
	1, 0 0 0 倍を															
超えるもの																
類 別	単	第 1 類														
		第 2 類														
		第 3 類														
	独	第 4 類	310		177	13	31	2	66	1	63	1	133	64		69
		第 5 類														
		第 6 類														
	混 在															

10. 製造所等別危険物規制事務処理件数及び手数料収入額

施設区分 種 別		合 計	製 造 所	貯 蔵 所								取 扱 所				手 数 料 (円)	
				小 計	屋 内 貯 蔵 所	屋 外 タ ン ク 貯 蔵 所	屋 内 タ ン ク 貯 蔵 所	地 下 タ ン ク 貯 蔵 所	簡 易 タ ン ク 貯 蔵 所	移 動 タ ン ク 貯 蔵 所	屋 外 貯 蔵 所	小 計	給 油 取 扱 所	販 売 取 扱 所	一 般 取 扱 所		
				計	所	所	所	所	所	所	所	所	所	所	所	所	計
申 請 関 係	設 置 許 可	4		4						3	1	0				91,000	
	変 更 許 可	10		2		1				1		8	7		1	231,000	
	設 置 完 成 検 査	4		4						3	1	0				45,500	
	変 更 完 成 検 査	9		1						1		8	7		1	115,500	
	完 成 検 査 前 検 査	0		0								0				0	
	仮 使 用 承 認	8		1		1						7	7			43,200	
	仮貯蔵仮取扱承認	8														43,200	
届 出 関 係	廃 止	12		9				4		4	1	3	1		2		
	休 止	0		0								0					

警 防



《 緊急消防援助隊訓練 》

1. 消 防 機 械 性 能 現 況

令和7年4月1日

区分 所属別		車 名	メーカー	型 式	年式	登 録 年 月	車令	排気量 (cc)	登 録 番 号	ポ ン プ			型 別
										製 造 所	種 別	級 別	
消防本部		指 揮 車	トヨタ	CBF-TRH226S	2017	H29.02	8 . 1	2,690	新潟800 す8944				
		広報連絡車	マツダ	LDA-KE2AW	2015	H27.03	10 . 0	2,180	新潟800 す7334				
消 防 署	本 署	タンク車	日野	BDG-GX7JGWA改	2011	H23.03	14 . 0	6,400	新潟800 は1267	モリタ	高圧二段 バランスタービン	A2	水Ⅰ-B
		ポンプ車	いすゞ	PB-NKS81N	2005	H17.01	20 . 2	4,777	新潟800 さ8563	長野ポンプ	高圧二段 バランスタービン	A2	CD-Ⅰ
		梯子車	日野	KL-PR4FPHF	2002	H14.03	23 . 0	20,781	新潟800 は408	モリタ			30m級
		化学車	日野	SDG-GX7JGAA改	2014	H26.11	10 . 4	6,400	新潟800 は1598	日本機械工業	高圧二段 バランスタービン	A2	Ⅰ型
		救助工作車	日野	PB-FT8JGFL	2005	H17.08	19 . 7	7,680	新潟830 つ119	帝国繊維		A2	Ⅱ型
		第1救急車	トヨタ	CBF-TRH226S	2018	H30.10	6 . 5	2,690	新潟800 せ251				
		第2救急車	トヨタ	CBF-TRH226S	2015	H27.11	9 . 4	2,690	新潟800 す7927				
		査察広報車	日産	5AA-GFNC27	2021	R03.03	4 . 1	1,990	新潟800 せ2238				
		支援車	三菱	TPG-FGB70	2017	H29.03	8 . 0	2,990	新潟800 す8950				
		積 載 車	日産	U-SM6F23改	1995	H07.07	29 . 8	2,280	新潟88 す591				
	荒 川 分 署	タンク車	日野	BDG-GX7JGWA改	2010	H22.03	15 . 0	6,400	新潟800 は1187	日本機械工業	高圧二段 バランスタービン	A2	水Ⅰ-B
		救 急 車	日産	CBF-FPWGE50改	2014	H26.01	11 . 2	3,490	新潟800 す6574				
		査察広報車	トヨタ	CBF-TRH226K	2020	R02.01	5 . 3	2,690	新潟800 せ1340				
	神 林 分 署	ポンプ車	日野	TKG-XZU685M	2017	H29.10	7 . 5	4,000	新潟800 す9388	モリタ	ポリュートポンプ	A2	CD-Ⅰ
		救 急 車	トヨタ	3BF-TRH226S	2021	R03.01	4 . 2	2,690	新潟800 せ2153				
		査察広報車	三菱	DBA-CV5W	2013	H25.12	11 . 3	2,350	新潟800 す6478				
	朝 日 分 署	ポンプ車	日野	TKG-XZU685M	2014	H26.02	11 . 1	4,000	新潟800 す6599	モリタ	ポリュートポンプ	A2	CD-Ⅰ
		救 急 車	トヨタ	3BF-TRH226S	2022	R04.11	2 . 4	2,690	新潟800 せ3522				
		査察広報車	日産	DBA-NT31	2012	H24.04	12 . 11	1,990	新潟800 す5118				
	山 北 分 署	ポンプ車	日野	TKG-XZU685M	2016	H28.09	8 . 6	4,000	新潟800 す8598	モリタ	ポリュートポンプ	A2	CD-Ⅰ
		救 急 車	トヨタ	3BF-TRH226S	2022	R04.01	3 . 2	2,690	新潟800 せ2914				
		査察広報車	ホンダ	DBA-GK9	2018	H30.03	7 . 0	1,490	新潟800 す9767				
	関 川 分 署	ポンプ車	日野	2KG-XZU685M	2020	R02.10	4 . 5	4,000	新潟800 せ1934	モリタ	ポリュートポンプ	A2	CD-Ⅰ
		救 急 車	トヨタ	3BF-TRH226S	2025	R07.01	0 . 2	2,690	新潟800 せ5112				
		査察広報車	トヨタ	DBA-NZE144G	2009	H21.10	15 . 6	1,490	新潟800 す3087				

2. 消防車輛等活動状況

区 分 所属別		車 種	走行キロ (Km)	活 動 別 稼 動 時 間				燃 料	
				災害活動 (分)	訓練活動 (分)	その他 (分)	合計 (分)	種 別	消費量 (L)
消 防 本 部		指 揮 車	3,456.0	7,585.0	4,853.0	3,052.0	15,490.0	ガソリン	911.5
		広 報 連 絡 車	18,649.0	644.0	330.0	35,450.0	36,424.0	軽油	1,212.1
消 防 署	本 署	タ ン ク 車	1,071.0	5,210.0	3,345.0	3,123.0	11,678.0	軽油	602.2
		ポ ン プ 車	932.0	1,708.0	750.0	8,970.0	11,428.0	軽油	368.9
		梯 子 車	2,163.0	91	2,325.0	152,940.0	155,265.0	軽油	821.5
		化 学 車	1,239.0	193.0	725.0	2,000.0	2,918.0	軽油	354.0
		救 助 工 作 車	1,447.0	2,698.0	1,755.0	2,552.0	7,005.0	軽油	914.9
		第 1 救 急 車	20,702.0	67,602.0	1,311.0	6406	75,319.0	ガソリン	496,266.0
		第 2 救 急 車	5,707.0	12,624.0	1,110.0	6,564.0	20,298.0	ガソリン	126,067.0
		査 察 広 報 車	14,663.0	205.0	610.0	8,030.0	8,845.0	ガソリン	111,433.0
		支 援 車	652.0	848.0	3,730.0	575.0	5,153.0	軽油	1,536.0
		積 載 車	8,157.0	1,620.0	5,320.0	1,117.0	8,057.0	軽油	98.0
	関川分署	ポ ン プ 車	1,525.0	2,926.0	425.0	9,652.0	13,003.0	軽油	561.8
		救 急 車	15,024.0	31,564.0	135.0	8,698.0	40,397.0	ガソリン	2,784.2
		査 察 広 報 車	3,543.0	461.0		22,874.0	23,335.0	ガソリン	339.0
	荒川分署	タ ン ク 車	1,899.0	2,884.0	1,760.0	11,384.0	16,028.0	軽油	100.3
		救 急 車	17,094.0	38,900.0	195.0	10,418.0	49,513.0	ガソリン	3,942.0
		査 察 広 報 車	3,286.0	964.0	675	14,523.0	15,487.0	ガソリン	480.7
	神林分署	ポ ン プ 車	2,008.0	2,469.0	926.0	10,037.0	13,432.0	軽油	718.0
		救 急 車	13,824.0	37,637.0	1,640.0	11,460.0	50,737.0	ガソリン	2,700.0
		査 察 広 報 車	2,052.0	113.0	180	13,258.0	13,551.0	ガソリン	272.8
	朝日分署	ポ ン プ 車	2,723.0	1,665.0	840.0	12,433.0	14,938.0	軽油	767.3
		救 急 車	15,684.0	32,257.0	3,275.0	10,612.0	46,144.0	ガソリン	2,975.9
		査 察 広 報 車	3,612.0	1,071.0	600.0	14,093.0	15,764.0	ガソリン	399.2
	山北分署	ポ ン プ 車	1,921.0	1,766.0	1,735.0	8,867.0	12,368.0	軽油	584.0
		救 急 車	16,568.0	30,615.0	1,225.0	7,580.0	39,420.0	ガソリン	2,810.3
		査 察 広 報 車	5,403.0	991.0	4,450.0	12,475.0	17,916.0	ガソリン	411.2

3. 消防自動車器材積載状況

種別	放水器具						放水補助器具				媒介金具		鉄蓋	水		保安器具		山林火災用		発泡器具		照明器具		はしご		破壊器具					その他																			
	ホース		一般型	無反動型	50mm	アプリケーターノズル	プロジェットガン	二又金具(マルチボール型)	スランドパンプ	流量リットル	ホースリットル	異径	メス・メス	メス・メス	メス・メス	副	地上下	空気呼吸器	予備全吸ベ帯ナ	カラボタ	ジエツトシユータ	バックリ缶	ウオーターチャージャー	ピックアップ式泡ノズル	ラインプロポーションナー	強力電ライ	強投光	三連折付きはしご	二ギ付はしご	エンジンカタール	バットマク	つかンドマイク	防水シャトル	ワイヤ知器	携帯警報器	対策防塵マスク	コンベスター	手動式人工呼吸器(成人)												
車名	総数	129	59	5	0	5	4	31	0	0	2	18	8	3	18	0	18	8	7	1	36	33	14	72	21	2	0	3	6	2	0	8	19	10	7	6	3	6	20	9	15	7	10	13	13	1	23	33	3	4
	本署	タンク車	20	12	2		2		4		1	2	1	2	4	2	2	2	3	1	4	6	3	5	3		1	2		1	4	1	1	1	1	1	4	1	5	1	2	1	1	4	3					
		ポンプ車	20	4	2		3		3		1	2	1	2	2	1	1	2	1	4	3	3	9	3	2				1	2	1	1	1	1	2	1	1	2	1	1	3	1	4	5						
		化学車	16	4			0	2	2			2	1	2	3	1	1	2	3	1	4	4		4		2		1	2	1	1				2	1	1	2	1											
		梯子車	5	3				2									1	1	4	4	1							1	2		1			2	1	2	1	1												
	荒川	14	7				1	4									3	1	1	4	4	4	18	3					1	1	1	2	1	1	1	1	4	3	5	1	1									
	神林	12	7				4										2	1	1	4	4	3	10	3			1	2	1	1	1			1	2	1	1	1	2	1	3	5	1							
	朝日	16	6	1			4										1	1	1	4	4	5	3							1	1	1	1	1	1	1	1	1	2	3	5	1								
山北	14	8			0	4										2	1	1	4	4	1	14	3		1	1	1	1	1			1	2	1	1	1	1	1	1	1	1	1	3	5	1					
関川	12	8				1	4									2	1	1	0	4	4	0	6	3		1	1	1	1			1	2	1	1	1	1	2	2	3	5	1	1							

4. 救急資機材保有状況

品 名	数 量	品 名	数 量
体 温 計(電子・赤外線鼓膜式・低体温計)	各7	高圧蒸気滅菌器	7
検眼ライト	7	訓練用ダミー 成人	18
血 圧 計(アナロイド式・デジタル)	各7	ジュニア	11
聴 診 器	14	ベビー	14
パルスオキシメーター	7	分娩介助モデル	1
傷病者観察モニタ(心電計)	7	高度救命処置シミュレーター	2
自動式人工呼吸器	7	気道管理トレーナー	2
手動式人工呼吸器BVM(成人・乳児)	各7	アクター	2セット
加湿流量計付酸素吸入装置	7	AEDトレーナー	15
携帯型酸素吸入装置(インハレーター)	7	異物除去法トレーナー	2
酸素ボンベ(10 ^{リットル} ・3.5 ^{リットル} ・2 ^{リットル})	計97		
吸 引 器	7		
喉 頭 鏡	7セット		
マギール鉗子	7セット		
気道管理用器具(LM LT)	7セット		
自動式心マッサージ器	7		
自動体外式除細動器(二相性)	7		
自動体外式除細動器(消防車用AED)	6		
輸液用資器材	7セット		
輸液ポンプ	7		
梯 状 副 子	7セット		
バキュームスプリント(陰圧ギプス)	7セット		
頸部固定器具(成人・小児)	7セット		
ロングバックボード(ヘッド・イモビライザー含)	7セット		
ショートバックボード	7		
スクープストレッチャー	7		
布 担 架	7		
お産セット(臍帯クリップ・吸引器等)	7セット		
車載携帯電話	7		
キャップライト・ゴーグル・N95マスク	7セット		
防毒・防塵マスク	7セット		
リングカッター	7		
耐電手袋	7		
殺菌線ロッカー	7		
新生児搬送用保育器	1		

5. 救助用資機材保有状況

分類	品名	本 署		荒川 分署	神林 分署	朝日 分署	山北 分署	関川 分署	合計
			うち救助 隊保有						
一般救助器具	かぎ付はしご	3	2	1					4
	三連はしご	3	1	1	1	1	1	1	8
	ワイヤはしご	2	2						2
	空気式救助マット	1	1						1
	救命索発射銃	2	2						2
	サーバイバスリング	2	2	1					3
	救助用縛帯	4	3	1	1	1	1	1	9
	平担架	2	1	1					3
	カラビナ	44	26	18	10	5	14	6	97
重量物排除用器具	油圧ジャッキ	1	1	1					2
	油圧スプレッター	1	1						1
	可搬ウィンチ	1	1	1					2
	マンホール救助器具	1	1						1
	救命用簡易起重機	1	1						1
	マット型空気ジャッキ	2	2	1					3
	大型油圧スプレッター	2	2	1			1	1	5
切断用器具	油圧切断機	1	1						1
	エンジンカッター	3	1	1	1	1	1	1	8
	チェーンソー	2	1	1	1	1	1	1	7
	鉄線カッター	5	4	1					6
	空気鋸	1	1	1					2
	大型油圧切断機	2	2	1			1	1	5
破壊用器具	万能斧	11	4	2	1	1	1	1	17
	ハンマー	1	1						1
	携帯用コンクリート破壊器具	1	1						1
	削岩機	1	1						1
	ハンマドリル	1	1						1
検用器・測定	可燃性ガス測定器	3	1						3
	有毒ガス測定器	1	1						1
	酸素濃度測定器	1	1						1
呼吸保護用具	空気呼吸器	34	8	4	4	4	4	4	54
	空気補充用ボンベ	4	1						4
	簡易呼吸器	2	2						2
	防塵マスク	16	4	5	5	5	5	5	41
	送排風機	2	1						2

分類	品名	本 署		荒川 分署	神林 分署	朝日 分署	山北 分署	関川 分署	合計
			うち救助 隊保有						
隊員保護用器具	耐電手袋(7000V以上)	5	5						5
	耐電衣	4	4						4
	耐電ズボン	2	2						2
	耐電長靴	5	5						5
	防塵メガネ	5	5						5
	携帯警報機	16	6	3	3	3	3	3	31
	防毒マスク	9	3	3	3	3	3	3	24
	化学防護服	30	2	8	6	6	7	4	61
	耐熱服	4	2						4
水難救助用器具	潜水器具	9	9						9
	救命胴衣	35	15	5	5	5	5	5	60
	水中投光器	12	12						12
	救命浮環	9	9						9
	浮標	5	5						5
	救命ボート	3	3						3
	船外機	2	2						2
	水中スクーター	1	1						1
	水中無線機	2	2						2
	水中時計	6	6						6
山岳救助用器具	登山器具	5	5						5
	バスケット型担架	3	2						3
検索用器具	簡易画像探索器	1	1						1
その他の救助用器具	投光器	11	5	1	1	1	1	1	16
	携帯投光器	16	2	2	2	2	3	2	27
	携帯拡声器	7	2	1	1	1	1	1	12
	携帯無線機	23	3	5	5	5	5	5	48
	応急処置用セット	3	1						3
	車両移動器具	1							1
	ロープ登降機	8	8						8
	救助用降下機	13	13						13
	発電機	8	3	1	1	1	1	1	13

分類	品名	数量	品名	数量
その他の山岳用資機材	ザイル11mm×50m 100m 200m	13	山岳資器材バック	2
	ザック	12	予備登山靴	8
	ハーネス	15	ランヤード	5
	雨具	10	スパイク地下足袋	10
	テント(外張り含む)	3	シュラフ(カバー含む)	5
	コッヘル	5	鉈	8
	スパッツ	10	マット	7
	EPIストーブ	2	コンパス	2
	食器	6	水筒	5
	鋸	4	背負子	3
	デイジーチェーン	5	ラダー(あぶみ)	3
その他の水難救助用器具	予備タンク(ボンベ11.5リットル)	4	予備マスク	4
	予備ヘルメット	9	予備フィン	5
	予備ウェットスーツ	20	ドライスーツ	9
	サーフェストライスーツ	5	ウェーダー	5
	アンカー	3	ウェイト(2.1kg)	50
	収納バック	6	ナイフ	7
	ザイル	5	ロープ	6
	フローティングロープ	1	スローバック	7
	PFD	7	スバリ	5
大規模災害用資機材	エアーテント(A-66)一式	1	エアーテント(MQ462-A)一式	1
	発電機2500I	2	EU26i	1
	シュラフ	6	シュラフカバー	10
	マット	6	簡易ベッド	13
	燃料携行缶	2	パック毛布	50
	ポリタンク(20リットル)	5	救急箱	2
	ラジオ	1	収納ケース	4
	コードリール	4	ビニールシート	6
	500W型灯光器ライト、三脚	1	ハロゲンライト2灯式(三脚付)	2

6. 消防水利調

区 分		消 火 栓		小計(A)+(B)(イ)				公 設 (A)				私 設 (B)					そ の 他									
		合 計		小	公 設	私 設	防 火 水 そ う	井	防 火 水 そ う	井	防 火 水 そ う	井	合 計	河 川 溝 等	海 湖	プ	濠 池 等	そ の 他								
(7)+(イ)		(ア)				100m ³ 以上	60m ³ ～100m ³ 未満	40m ³ ～60m ³ 未満	20m ³ ～40m ³ 未満			100m ³ 以上	60m ³ ～100m ³ 未満	40m ³ ～60m ³ 未満	20m ³ ～40m ³ 未満											
計		3,938	3,014	3,010	4	33	83	498	126	184	32	81	488	115	183	1	2	10	11	1	110	53	7	33	2	15
村 上 地 区	811	606	605	1	1	2	80	40	82				78	40	81	1	2	2		1	7			6		1
	449	379	378	1		2	44	11	13			2	41	2	13			3	9		9			9		
	631	448	446	2		1	154	8	20			1	154	8	20					10	4			4		2
	628	427	427		1	1	87	43	69		1	1	86	42	69			1	1	11	5			4	1	1
山北地区		772	616	616		31	75	33	17		31	75	32	17				1		60	44	6	1	1	1	8
関 川 村		628	525	525				96	7				93	6				3	1	12				9		3
栗 島 浦 村		19	13	13			2	4				2	4							1		1				

※消防水利に関しては、基準・基準外関係なく総数を計上したものである。

火災



《 火災出動 》

2. 月別火災件数及び損害総括

区分 火災 事件 数 月別	火災種別					爆	焼損棟数						焼損面積		り災世帯			死傷者		火災損害額（単位：千円）					
	建物	林野	車両	船舶	その他		火元棟			延焼棟			建物 (㎡)	林野 (a)	全損	半損	人	死傷者	死者	計	建物	林野	車両	船舶	その他
							全焼	半焼	部分焼	全焼	半焼	部分焼													
計	15	11	2		2		5	1	5	4	4	2	1,080	3	5	7	23	1	2	19,388	17,309		2,079		
1																									
2	3	2	1				1	1		1			234							4,493	4,114		379		
3	2	1	1				1						236		1		1			6,635	4,935		1,700		
4	1				1									3											
5	3	3					1		2		4	1	183		1	6	12	1		2,589	2,589				
6	2	1			1				1				1						17	17					
7																									
8																									
9	2	2					1		1				112		1		1	1	1	2,002	2,002				
10																									
11	2	2					1		1	3		1	314		2	1	9			3,652	3,652				
12																									

3. 月別市・村損害額及び焼損面積

* 損害額については車両火災も含む

月別	区分	市・村別 計	市					関 川 村	栗 島 浦 村
			村 上 地 区	村 荒 川 地 区	上 神 林 地 区	朝 日 地 区	山 北 地 区		
計	損 害 額 (千円)	19,388	4,608			8,586	1,701	4,493	
	焼 損 面 積 (㎡)	1,080	296			550		234	
	焼 損 面 積 (a)	3				3			
1月	損 害 額								
	焼 損 面 積								
	焼 損 面 積								
2月	損 害 額	4,493						4,493	
	焼 損 面 積	234						234	
	焼 損 面 積								
3月	損 害 額	6,635				4,935	1,700		
	焼 損 面 積	236				236			
	焼 損 面 積								
4月	損 害 額								
	焼 損 面 積								
	焼 損 面 積	3				3			
5月	損 害 額	2,589	2,588				1		
	焼 損 面 積	183	183						
	焼 損 面 積								
6月	損 害 額	17	17						
	焼 損 面 積	1	1						
	焼 損 面 積								
7月	損 害 額								
	焼 損 面 積								
	焼 損 面 積								
8月	損 害 額								
	焼 損 面 積								
	焼 損 面 積								
9月	損 害 額	2,002	2,002						
	焼 損 面 積	112	112						
	焼 損 面 積								
10月	損 害 額								
	焼 損 面 積								
	焼 損 面 積								
11月	損 害 額	3,652	1			3,651			
	焼 損 面 積	314				314			
	焼 損 面 積								
12月	損 害 額								
	焼 損 面 積								
	焼 損 面 積								

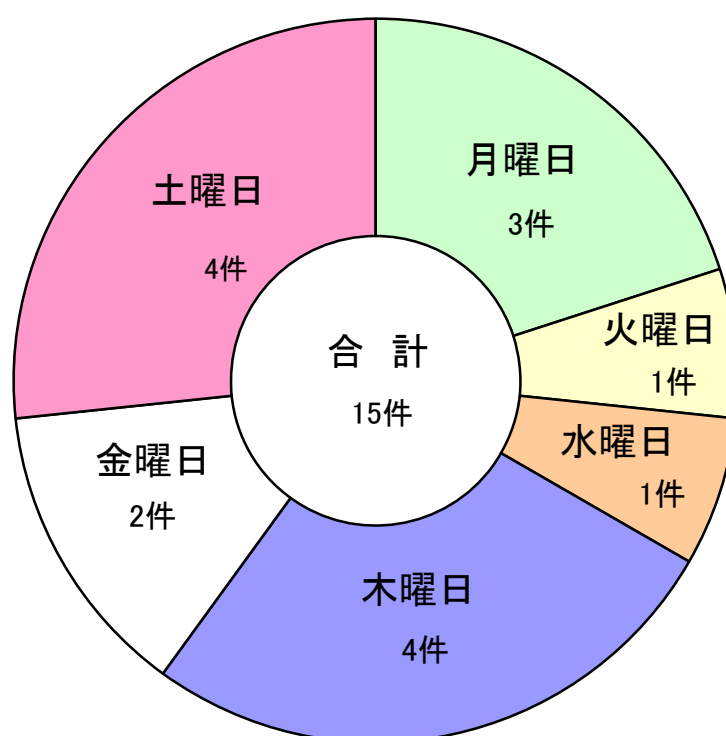
4. 月別損害状況 (建物)

区分 月別	出火件数	焼損面積 (㎡)	損害額 (千円)	出火件数率 (%)	一日当り (円)	一件当り (千円)	損害額 (千円)	一平方メートル当り (円)	損害額 (円)	一世帯当り (円)	住民一人当り (円)	損害額 (円)	一件当り (円)	焼失面積 (㎡)
年計	11	1,309	23,614	100.0%	784,911	17,004	109,632	1,007	375	857.0				
1														
2	2	234	4,114	18.2%	146,929	2,057	17,581	175	65	117.0				
3	1	236	4,935	9.1%	159,194	4,935	20,911	210	78	236.0				
4														
5	3	183	2,589	27.3%	83,516	863	14,148	110	41	61.0				
6	1	230	6,322	9.1%	210,733	6,322	27,487	270	100	230.0				
7														
8														
9	2	112	2,002	18.2%	66,733	1,001	17,875	85	32	56.0				
10														
11	2	314	3,652	18.2%	117,806	1,826	11,631	156	58	157.0				
12														

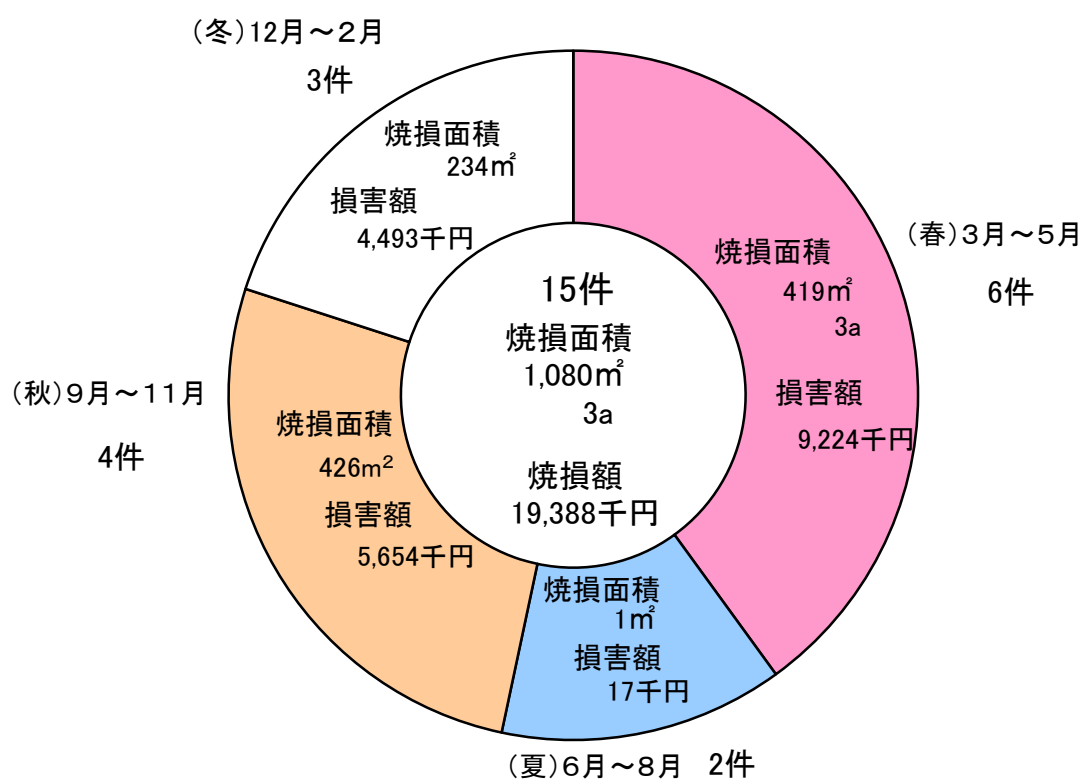
5. 月別火災出動車両及び人員

月別	件数	区 分 署・団	出 動 台 数			出 動 人 員	平 均	
			計	放水台数	未放水台数		出動台数	人 員
計	15	消 防 署	33	16	17	187	2.2	12.5
		消 防 団	63	25	38	437	4.2	29.1
1	0	消 防 署						
		消 防 団						
2	3	消 防 署	10	5	5	48	3.3	16.0
		消 防 団	31	3	28	164	10.3	54.7
3	2	消 防 署	4	2	2	25	0.0	0.0
		消 防 団	8	4	4	75	0.0	0.0
4	1	消 防 署	3	0	3	17	3.0	17.0
		消 防 団	4	1	3	17	4.0	17.0
5	3	消 防 署	7	3	4	37	2.3	12.3
		消 防 団	6	6	0	74	2.0	24.7
6	2	消 防 署	2	0	2	11	1.0	5.5
		消 防 団	0	0	0	0	0.0	0.0
7	0	消 防 署						
		消 防 団						
8	0	消 防 署						
		消 防 団						
9	2	消 防 署	4	3	1	25	2.0	12.5
		消 防 団	8	6	2	48	4.0	24.0
10	0	消 防 署						
		消 防 団						
11	2	消 防 署	3	3	0	24	0.0	0.0
		消 防 団	6	5	1	59	0.0	0.0
12	0	消 防 署						
		消 防 団						

6. 曜日別火災件数



7. 四季別火災発生比較表



8. 火災覚知別時間調

時間 \ 覚知別	計	119番	一般加入電話	駆付け	事後聞知	その他
計	15	9		1	5	
0～1						
1～2						
2～3						
3～4	1				1	
4～5	3	3				
5～6						
6～7	1	1				
7～8						
8～9						
9～10						
10～11						
11～12	2	1			1	
12～13	1	1				
13～14	2			1	1	
14～15	1	1				
15～16	1	1				
16～17						
17～18						
18～19						
19～20	1				1	
20～21						
21～22	1				1	
22～23	1	1				
23～24						

9. 火災発生時における初期消火器具使用状況

初期消火器具 \ 件数	水バケツ	消火器	屋外消火栓設備	スプリンクラー設備	浴水槽道の水・水	か寝具・衣類等を	もみ消した	その他	初期消火なし
15		3			4			1	7

10. 過去5年間の火災状況

区 分 年 別	件 数	火 災 種 別					爆	焼 損 棟 数						災 死 傷 者			焼 損 面 積 ㎡ a	火 災 損 害 額 (単位：千円)				
		建	林	車	船	航 空 の		全	半	部 分	ぼ	世	人	死	傷	計		建	林	車	船	そ の 他
令和 6年	15	11	2		2	9	1	4	7	11	22	1	2	1,080 3	19,388	17,309	2,079					
令和 5年	23	17	4	1	1	5		10	7	15	32	1	4	990 48	48,910	38,383	1,267	5,500	3,760			
令和 4年	16	10	3		3	2		4	4	5	10	7	3	8,972	923,282	916,006	7,267		9			
令和 3年	16	13	2		1	9	2	9	3	10	26	5	6	1,897	106,473	104,829	1,208		436			
令和 2年	21	15	1	3	2	4	3	7	6	4	14	1	1	1,443 1	59,779	59,214	565					

1 1. 過去5年間の月別火災件数

<div>年 別</div> <div>月 別</div>	令和6年	令和5年	令和4年	令和3年	令和2年
計	15	23	16	16	21
1		2	1	4	2
2	3	1	1		4
3	2	2		1	
4	1	3	1	1	
5	3	2	3	2	1
6	2	3	3	2	1
7		1	1	1	1
8		5	3	2	4
9	2	1	1	1	2
10		2	1		2
11	2			1	2
12		1	1	1	2

救急・救助



村上市消防本部

《 救急・救助出動 》

1. 署別救急出場状況

本署・署別分	事故種別 区分	計	火	自	水	交	労	運	一	加	自	急	そ の 他			
			災	然 災 害	難	通 事 故	働 災 害	動 競 技	般 負 傷	害	損 行 為	病	転 院 搬 送	医 師 搬 送	資 器 材 等 輸 送	そ の 他
計	出 場 件 数	3,438	6		6	150	46	11	474	11	34	2,216	471	7		6
	不 搬 送	423	5		3	27	8	1	76	4	13	268	5	7		6
	搬 送 人 員	3,037	1		3	141	39	10	399	8	21	1,949	466			
本署	出 場 件 数	1,262	6		3	60	16	5	188	8	8	796	165	3		4
	不 搬 送	191	5		1	13	5		26	4	4	123	3	3		4
	搬 送 人 員	1,074	1		2	49	11	5	163	4	4	673	162			
荒川分署	出 場 件 数	577				24	5	3	52	1	4	323	161	3		1
	不 搬 送	56				6	1		13		2	30		3		1
	搬 送 人 員	522				19	4	3	39	1	2	293	161			
神林分署	出 場 件 数	542				19	6	1	90		9	382	34	1		
	不 搬 送	65				3	2	1	16		3	39		1		
	搬 送 人 員	484				22	4		74		6	344	34			
朝日分署	出 場 件 数	443				18	8	2	61	1	6	335	12			
	不 搬 送	59				3			13		2	39	2			
	搬 送 人 員	388				18	8	2	48	2	4	296	10			
山北分署	出 場 件 数	295			3	14	5		33		4	162	74			
	不 搬 送	21			2				2		1	16				
	搬 送 人 員	278			1	17	6		31		3	146	74			
関川分署	出 場 件 数	319				15	6		50	1	3	218	25			1
	不 搬 送	31				2			6		1	21				1
	搬 送 人 員	291				16	6		44	1	2	197	25			

2. 月別・事故別救急状況

月 別	計			1		2		3		4		5		6		7		8		9		10		11		12														
区分 事故種別	出 場 件 数	不 搬 送 人 員	搬 送 人 員	出 場 件 数	不 搬 送 人 員	搬 送 人 員	出 場 件 数	不 搬 送 人 員	搬 送 人 員	出 場 件 数	不 搬 送 人 員	搬 送 人 員	出 場 件 数	不 搬 送 人 員	搬 送 人 員	出 場 件 数	不 搬 送 人 員	搬 送 人 員	出 場 件 数	不 搬 送 人 員	搬 送 人 員	出 場 件 数	不 搬 送 人 員	搬 送 人 員	出 場 件 数	不 搬 送 人 員	搬 送 人 員													
	3,438	423	3,037	277	38	240	240	29	212	281	36	245	276	30	248	259	33	228	286	30	263	296	30	267	347	44	305	278	41	237	303	32	272	268	36	234	327	44	286	
計	6	5	1				1	1		1	1																													
火 災																																								
自然災害																																								
水 難	6	3	3							1	1							4	2	2	1																			
交通事故	150	27	141	10	3	7	8	1	7	9	1	8	13	1	14	11	2	11	19	4	20	11	2	10	15	3	14	13	4	9	13	1	13	15	2	15	13	3	13	
労働災害	46	8	39	1		1	1			5	1	4	1		1	1	1		4	1	4	7	2	5	6	1	5	5	2	3	7	7	5		5	3			3	
運動競技	11	1	10							1	1		2		2	2	1	1				1			1	1	1	1	1	3										
一般負傷	474	76	399	30	2	28	37	5	32	37	4	33	42	3	39	31	8	23	48	3	46	38	8	30	45	11	34	38	6	32	47	10	37	39	6	33	42	10	32	
加 害	11	4	8	1		1	1		2							2	1	1	1	1	1	2		2	2	2					1	1	1	1						
自損行為	34	13	21	3	1	2	2	2		3	2	1	5	1	4	1	1		3	1	2	2	1	1	3	1	2	3	1	2	4	4		4	3	1	2	2	1	1
急 病	2,215	267	1,949	31	174	159	18	141	187	25	162	172	19	153	175	18	157	171	20	151	195	17	178	224	23	201	169	24	145	175	20	155	160	22	138	224	30	194		
院 搬 送 の 他 の 輸 送	471	5	466	28	1	27	30	1	29	36		36	35		35	35	1	34	39		39	40		40	46		46	45	1	44	52		52	42	1	41	43		43	
	7	7					1	1		1	1		3	3					1	1														1	1					
	7	7											2	2											1	1					2	2			1	1				
その他	7	7																														1	1							

３．時間帯別・事故別出場状況

事故種別 時間帯別	計	火	自	水	交	労	運	一	加	自	急	そ の 他			
		災	然	難	通	働	動	般	害	損	病	転	医	資	そ
		災	害	難	故	害	技	傷	害	為	病	送	送	材等輸送	の他
計	3,438	6		6	150	46	11	474	11	34	2,216	471	7		6
0～2	121				3			13	1		94	10			
2～4	97				1			4	1		86	5			
4～6	150	2			6	1		19	1		112	8			1
6～8	272			1	8	3		42	2	3	203	10			
8～10	470				15	14	2	68			299	68	4		
10～12	440			2	20	7	4	52	1	2	261	89	1		1
12～14	379	1		2	23	4	3	44		4	219	78	1		
14～16	389	2		1	26	5	2	44		13	219	73	1		3
16～18	377				19	9		62	1	1	218	67			
18～20	313				18	1		62	1	5	200	26			
20～22	263				6	2		34	2	4	190	24			1
22～24	167	1			5			30	1	2	115	13			

4. 曜日別救急出場件数

事故種別 曜日	計	火 災	自 然 災 害	水 難	交 通 事 故	労 働 災 害	運 動 競 技	一 般 負 傷	加 害	自 損 行 為	急 病	転 院 搬 送	そ の 他
計	3,438	6		6	150	46	11	474	11	34	2,216	471	13
日曜日	483			2	28	1	4	79	2	7	322	35	3
月曜日	533	1		1	23	6		71	1	6	359	64	1
火曜日	505				19	13	2	67		4	309	91	
水曜日	459				26	11	2	41	1	6	292	78	2
木曜日	475	2		1	11	9		66	1	4	304	73	4
金曜日	487	1			11	4	1	81	1	3	304	79	2
土曜日	496	2		2	32	2	2	69	5	4	326	51	1

5. 事故別傷病の程度

事故種別 傷病程度	計	火 災	自 然 災 害	水 難	交 通 事 故	労 働 災 害	運 動 競 技	一 般 負 傷	加 害	自 損 行 為	急 病	転 院 搬 送	そ の 他
計	3,037	1		3	141	39	10	399	8	21	1,949	466	
死亡	116			3	3	2		21		6	78	3	
重症	525				7	6		44	1	2	331	134	
中等症	1,219				29	18	4	125	2	8	746	287	
軽症	1,177	1			102	13	6	209	5	5	794	42	
その他	0												

6. 市・村別事故別救急出場件数

事故種別 市・村別		計	火	自	水	交	労	運	一	加	自	急	そ の 他			
			災	然 災 害	難	通 事 故	働 災 害	動 競 技	般 負 傷	害	損 行 為	病	転 院 搬 送	医 師 搬 送	資 器 材 搬 送	そ の 他
計		3,438	6		6	150	46	11	474	11	34	2,216	471	7		6
市 村	村 上 地 区	1,389	2		3	45	16	2	208	7	9	907	185	1		4
	荒 川 地 区	592				28	6	3	52	1	3	320	174	4		1
	神 林 地 区	390				21	5	2	67	1	9	272	12	1		
	朝 日 地 区	444	3			21	8	2	62	1	6	334	6	1		
	山 北 地 区	318			3	21	5	2	33		4	172	78			
関 川 村		301	1			11	6		52	1	3	210	16			1
栗 島 浦 村																
管 外		4				3						1				

7. 事故別搬送患者の住所内訳状況

事故種別 市・村別		計	火 災	自 然 災 害	水 難	交 通 事 故	労 働 災 害	運 動 競 技	一 般 負 傷	加 害	自 損 行 為	急 病	転 院 搬 送	そ の 他
計		3,037	1		3	141	39	10	399	8	21	1,949	466	
村 上 市	村 上 地 区	1,072	1		1	36	8	2	160	3	5	745	111	
	荒 川 地 区	399				15	2	1	35	1	1	275	69	
	神 林 地 区	356				10	3		56	1	6	233	47	
	朝 日 地 区	395				14	4	1	46	2	3	297	28	
	山 北 地 区	271				14	3		34		2	152	66	
関 川 村		265				7	2		39	1	1	174	41	
栗 島 浦 村		9										3	6	
県 内		156				18	15	6	12		1	38	66	
県 外		113			2	27	2		16		2	32	32	
国 外		1							1					

８．年齢別・事故別搬送状況

事故種別 年齢別	計	火 災	自 然 災 害	水 難	交 通 事 故	労 働 災 害	運 動 競 技	一 般 負 傷	加 害	自 損 行 為	急 病	転 院 搬 送	そ の 他
計	3,037	1		3	141	39	10	399	8	21	1,949	466	
0～4才	45				1			9			29	6	
5～9才	26			1	1			4			16	4	
10～19才	61				11	1	8	5		1	31	4	
20～29才	73				14	7		8	1	2	35	6	
30～39才	67				6	3		4	1	2	38	13	
40～49才	118				13	5		10		1	66	23	
50～59才	208	1			26	9	2	14	3	3	117	33	
60～69才	306				17	7		38		6	187	51	
70～79才	684			2	25	7		94	1	2	440	113	
80才以上	1,449				27			213	2	4	990	213	

９．性別・事故別搬送状況

事故種別 性別	計	火 災	自 然 災 害	水 難	交 通 事 故	労 働 災 害	運 動 競 技	一 般 負 傷	加 害	自 損 行 為	急 病	転 院 搬 送	そ の 他
計	3,037	1		3	141	39	10	399	8	21	1,949	466	
男	1,597	1		3	83	37	7	201	4	11	993	257	
女	1,440				58	2	3	198	4	10	956	209	

10. 転送回数別搬送人員

事故種別 \ 転送回数	計	0回	1回	2回	3回	4回	5回以上
計	3,037	3,026	11				
急病	1,949	1,940	9				
交通事故	141	141					
一般負傷	399	397	2				
その他	548	548					

11. 転送理由

理由	計	ベッド満床	専門外	医師不在	手術中	処置困難	理由不明	その他
転送回数	11					11		

12. 収容所要時間別搬送人員

事故種別 \ 所要時間	計	10分未満	10分以上 20分未満	20分以上 30分未満	30分以上 60分未満	60分以上 120分未満	120分以上
計	3,037		9	196	2,017	793	22
急病	1,949		7	137	1,361	434	10
交通事故	141			3	62	73	3
一般負傷	399			18	269	109	3
その他	548		2	38	325	177	6

※覚知から医療機関等の医師に引き継いだ時間

1 3. 医療機関別搬送状況

医 療 機 関																		そ の 他 の 場 所	合 計
救 急 告 示 医 療 機 関						そ の 他 の 医 療 機 関						計							
国 立	公 立	公 的	私 的		計	国 立	公 立	公 的	私 的		計	国 立	公 立	公 的	私 的		計		
			病 院	診 療 所					病 院	診 療 所					病 院	診 療 所			
85	922	1,736	185		2,928	8	4		23	74	109	93	926	1,736	208	74	3,037		3,037
85	595	5	52		737	8	4		10	5	27	93	599	5	62	5	764		764

※下段は、上段の搬送人員のうち管外の医療機関へ搬送した人員

1 4. 事故別・理由別不搬送件数

事故種別 不搬送理由	計	火 災	自 然 災 害	水 難	交 通 事 故	労 働 災 害	運 動 競 技	一 般 負 傷	加 害	自 損 行 為	急 病	そ の 他
計	423	5		3	27	8	1	76	4	13	268	18
辞 退	292	1		2	16	8	1	57	3	2	201	1
拒 否	12				1			3	1	1	6	
死 亡	73	1		1				11		10	50	
傷病者なし	9	2						1			3	3
誤報いたずら	3				1							2
そ の 他	34	1			9			4			8	12

15. 過去5年間の事故別救急出場件数

年 別		令和6年			令和5年			令和4年			令和3年			令和2年		
事故種別	区 分	出 場 件 数	不 搬 送 員	搬 送 人 員	出 場 件 数	不 搬 送 員	搬 送 人 員	出 場 件 数	不 搬 送 員	搬 送 人 員	出 場 件 数	不 搬 送 員	搬 送 人 員	出 場 件 数	不 搬 送 員	搬 送 人 員
	計	3,438	423	3,037	3,391	495	2,914	3,254	480	2,792	3,038	380	2,671	2,816	334	2,498
火 災		6	5	1	15	13	2	12	9	3	17	11	6	3	2	1
自 然 災 害				0				16	6	19	2	0	2	0	0	0
水 難		6	3	3	10	6	4	13	7	6	10	6	4	9	6	3
交 通 事 故		150	27	141	157	31	141	125	23	108	142	29	124	147	20	140
労 働 災 害		46	8	39	39	4	35	44	2	42	46	1	45	49	1	49
運 動 競 技		11	1	10	7		7	12	1	11	10	0	10	7	2	5
一 般 負 傷		474	76	399	449	66	384	474	81	395	425	54	372	434	48	386
加 害		11	4	8	9	3	7	6	1	5	7	3	4	1	0	1
自 損 行 為		34	13	21	27	8	19	36	12	24	27	12	15	26	12	14
急 病		2,215	267	1,949	2,280	333	1,948	2,107	304	1,804	1,929	237	1,693	1,750	231	1,521
そ の 他	転院搬送	471	5	466	369	2	367	377	3	374	397	2	395	378	1	377
	医師搬送	7	7		12	12	0	12	12	0	6	6		5	5	
	資 器 材 搬 送				0	0	0	0	0	0	0	0		0	0	
	そ の 他	7	7		17	17	0	20	19	1	20	19	1	7	6	1

16. 救急応急手当講習会実施状況

区 分		延 べ 実 施 回 数		延 べ 参 加 人 員	
		回 数	割 合 (%)	人 員	割 合 (%)
対 象 別	学 校 関 係 (P T A 含 む)	46	28.2%	1,568	46.9%
	団 体 ・ グ ル ー プ	8	4.9%	107	3.2%
	事 業 所 等	71	43.6%	990	29.6%
	消 防 団 員	1	0.6%	30	0.9%
	町 ・ 集 落 等	11	6.7%	285	8.5%
	市 ・ 村 職 員 等	26	16.0%	360	10.8%
合 計		163	100%	3,340	100%

1 7. 市・村別救助活動状況

市・村別 区 分		計	村上地区	荒川地区	神林地区	朝日地区	山北地区	関川村	栗島浦村	管外
計	出 動 件 数	41	11	7	3	10	6	4		
	活 動 件 数	30	8	5		8	5	4		
	救 助 人 員	36	8	6		10	6	6		
火 災	出 動 件 数									
	活 動 件 数									
	救 助 人 員									
交通事故	出 動 件 数	22	4	5	3	5	4	1		
	活 動 件 数	13	2	3		3	4	1		
	救 助 人 員	18	2	4		5	5	2		
水難事故	出 動 件 数	7	3			2	2			
	活 動 件 数	5	2			2	1			
	救 助 人 員	5	2			2	1			
風水害等 自然災害	出 動 件 数									
	活 動 件 数									
	救 助 人 員									
機 械 に よる事故	出 動 件 数	3		2		1				
	活 動 件 数	3		2		1				
	救 助 人 員	3		2		1				
建物等による事故	出 動 件 数	2	2							
	活 動 件 数	2	2							
	救 助 人 員	2	2							
ガス及び 酸欠事故	出 動 件 数									
	活 動 件 数									
	救 助 人 員									
破裂事故	出 動 件 数									
	活 動 件 数									
	救 助 人 員									
その他の 事 故	出 動 件 数	7	2			2		3		
	活 動 件 数	7	2			2		3		
	救 助 人 員	8	2			2		4		

1 8．月別救助出動状況

区分 月	計	火 災	交 通 事 故	水 難 事 故	自 然 災 害	機 械	建 物	ガ ス 酸 欠	破 裂	そ の 他
計	41		22	7		3	2			7
1										
2										
3	3			2		1				
4	7		3			1				3
5	2		2							
6	3		3							
7	4		1			1	1			1
8	6		2	4						
9	3			1			1			1
10	5		4							1
11	4		3							1
12	4		4							

1 9．救助人員住所調

区分 住所	計	火 災	交 通 事 故	水 難 事 故	自 然 災 害	機 械	建 物	ガ ス 酸 欠	破 裂	そ の 他
計	36		18	5		3	2			8
村 上 地 区	6		2	1			1			2
荒 川 地 区	2		1			1				
神 林 地 区	1			1						
朝 日 地 区	6		1	1		1	1			2
山 北 地 区	8		7							1
関 川 村	4		3							1
栗 島 浦 村										
県 内	5		4			1				
県 外	4			2						2