

登 録 番 号	第 1 1 5 号	<div>位 置 図</div> 
所 在 地	村上市三之町（さんのちょう）	
構 造	木造 2階 セメント瓦葺き	
建 築 年	昭和2年頃建築	
敷 地 面 積	642.92㎡ 【194.48坪】	
延べ床面積	105.81㎡ 【32.01坪】 (1F 71.80㎡ 2F 34.01㎡)	
希 望 価 格	450万円	
駐 車 場	なし	
附 帯 物	なし	
道 路 状 況	【通用路】幅員1.8m	
そ の 他 特 記 事 項	契約にあたり新潟県宅地建物取引業協会村上支部が 仲介します。 袋地で道路幅から、建替えには制限があります。	

現 況 写 真



外観①



外観②



玄関



1階和室①



1階洋室①



1階洋室②



台所



1階浴室



1階トイレ



1階洗面所



1階物置



2階和室②



2階和室③



母屋裏側敷地



母屋脇の敷地



玄関前の敷地

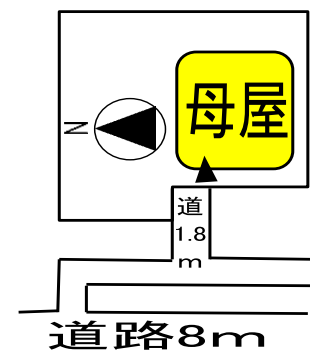


玄関前の通路

### おすすめポイント

- ・敷地が広く、有効活用ができます。
- ・周辺は城下町の風情が感じられる落ち着いた雰囲気です。
- ・市役所、郵便局、銀行、小学校等がすぐ近くに 있습니다。
- ・お城山、おしゃぎり会館、若林家住宅等の観光名所も近くです。
- ・毎月2と7のつく日にはすぐ近くで「六斎市」という市場が開かれ、当地の旬な食材等を揃えたお店が通りに並び、買い物を楽しめます。
- ・スーパー、家電量販店等が並ぶ国道7号線に近く、生活に便利です。
- ・高速道路のICへのアクセスも良好です。

### 配置図

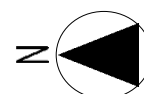
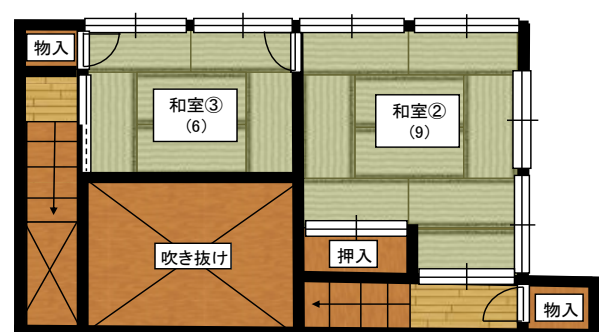


### 間取図

1 F



2 F



### 【設備状況】



電 気	引込済	風 呂	灯油式
水 道	上水道	ト イ レ	簡易水洗 洋式
下 水 道	単独浄化槽	TVアンテナ	デジタル化対応済
ガ ス	プロパンガス	インターネット環境	高速通信（別途引込工事・加入契約必要）



## □主要施設への距離

市役所（連絡所）	村上市役所 0.1km	警察（駐在所）	村上警察 1.5km
JR駅	村上駅 1.7km	郵便局	小町郵便局 0.4km
バス停	二之町 0.2km	スーパー	YZマート 1.0km
病院・医療機関	村上おかだクリニック 0.3km	コンビニ・雑貨店	セブンイレブン久保多町店 0.8km
小学校	村上小学校 0.2km	中学校	村上東中学校 1.6km
保育園・幼稚園	村上幼稚園 0.6km	学童施設	二之町児童館 0.2km
図書館	村上市教育情報センター 1.4km	その他施設	お城山（臥牛山）0.6km

## □知っておきたい地域情報

地域の紹介	<ul style="list-style-type: none"> <li>・村上市三之町は村上地区の中心に位置しており、JR村上駅からは東へ車で約5分、村上瀬波温泉ICからは東へ車で約5分のところにあります。</li> <li>・人口約300人、約140世帯で構成されているこの地域は、村上市役所のすぐ近くに位置し、閑静な住宅街となっています。</li> <li>・近くには村上体育館があるので、さまざまなスポーツをお楽しみいただけます。</li> <li>・歩いて5分のところに、お城山（臥牛山）があります。</li> <li>・村上城跡などの史跡が多く残っており、城下町の名残をとどめています。</li> <li>・近くには二之町児童館（写真）があり、また保育園や幼稚園、小学校がすぐ近くにあるので、子育て世代には良い環境となっています。</li> </ul>	
行事・イベント	<p>一年を通じ町内の市役所協通りで、2、7のつく日に朝市（六斎市場）が開催されています。野菜、魚、果物、生活用品を特設テントで販売し、町内の方の台所としても利用され、朝早くから賑わっています。 毎月第二土曜日には、各家庭から資源品（ペットボトル、新聞紙、アルミ缶、古着等）を回収しています。</p> <p>1月 村上市元旦マラソン大会；町内付近で開催され町内からボランティアとして協力しています。 新年会；新年を祝うと共に親睦を深めるために開催します。</p> <p>4月 新年度各組代表（12組からの組織）団体代表者が集まり、町内の大切な年間の行事、決まり等を決めます。</p> <p>6月 三之町を含め近隣町内で、花壇の草取り、花植えを行います。</p> <p>7月 村上大祭；露店市場が臨時で6日～8日までの3日間開かれ大変賑わいます。 通りに300店弱の出店（写真）があります。</p> <p>納涼祭；町内全世帯を対象として、暑い夏を乗り切る為と親睦を深める為に開催します。</p> <p>8月 小学生（育成会と称します）と町内有志の方でラジオ体操を行います。 町内全世帯を対象とした防災（避難）訓練を行います。</p> <p>9月 町内を最終ゴールとして、村上笹川流れ国際トライアスロン大会が村上市で開催され、国内外から多くの方が参加。町内からボランティアが協力しています。</p> <p>11月 町内全域を対象に落葉拾いを行います。 各組代表（12組からの組織）団体代表が一年間の労を流して頂く為、忘年会を開きます。</p>	
地域で活動している団体等	<ul style="list-style-type: none"> <li>・三之町お茶の間</li> </ul> <p>毎月第三水曜日に、講演会、おしゃべり、お料理講習等と趣向を凝らして飽きのこないように実施しています。</p>	
町内会費等	<ul style="list-style-type: none"> <li>・世帯あたり年額 4,000 円</li> </ul>	
その他	<ul style="list-style-type: none"> <li>・町内活動には都合のつく限り、積極的に参加をお願いします。</li> <li>・市内中心に位置し役所、銀行、医療機関等が身近にあり便利です。</li> <li>また、学童保育、小学校も近くで子育てに適しています。</li> </ul>	

令和元年5月10日現在情報