

お城山

第3回村上駅周辺まちづくり事業 (統合保育園) に係る市民説明会

統合保育園

複合施設
(市民・観光交流施設等)

多目的広場・オープンスペース等

国の施設
(協議中)

※この道路はゾーニング案公表後、市民の
意見を反映し、現在計画はありません

村上駅周辺まちづくり事業
大規模跡地利活用イメージ動画

“YouTube動画公開中”

令和5年8月31日 公表

施設の配置位置については、イメージで
あり決定したものではありません



イメージ動画 村上駅周辺まちづくり事業



会議名：第3回村上駅周辺まちづくり事業
(統合保育園) に係る市民説明会

と き：令和7年12月22日(月) 午後7時00分から
ところ：村上市生涯学習推進センター 大大会議室

本日の説明内容

第3回 村上駅周辺まちづくり事業 (統合保育園)に係る市民説明会

- 1 村上市統合保育園整備運営事業の進捗状況
- 2 市道番丁4号線新設及び市道番丁1号線拡幅工事の進捗状況
- 3 官民連携による今後の進め方

【今後の対応】

村上市統合保育園等整備運営事業審議会を立ち上げ、事業候補者の再公募を行い、新たな整備運営法人を選定する。

年月日	内 容
令和8年1月～4月	整備運営事業審議会による審議
令和8年5月～令和9年2月	基本・詳細設計
令和9年3月～令和10年2月	工事施工
令和10年3月	事前準備
令和10年4月1日（目標）	開園

R5.8.31公表

村上市全体に新たな魅力と活力を生み出す市民交流の中心を目指して

**国施設
(協議中)**

**統合保育園
(民設民営)**

(敷地面積:約4,887.86m²)

第1期整備

村上総合病院跡地

**第2期整備
(約19,400㎡)**

至村上駅

交流ゾーン

交流ゾーン

(敷地面積:約5,100m²+約10,000m²)

<活用イメージ>

- 子どもから高齢者まで、多様な市民が集い、憩い、活動する開かれた空間
- 市民の元気と活力を創造し、新たな交流や賑わいを生み出すチャレンジ空間

<活用イメージ>

○日常時
→子どもの遊び場、
高齢者の憩いの場、
交流の場 等

○イベント時
→キッチンカーの出店、
賑わいイベント、
朝市・マルシェ 等

○災害時
→一時避難、備蓄倉庫、かまどベンチ 等

ジャスコ跡地

多目的広場の活用イメージ[日常時]
(南池袋公園 提供 東京都豊島区)

屋根付き広場のイメージ[日常時]
(グランドプラザ 提供 全国まちなか広場研究会)

子ども広場(屋内)のイメージ
(ラポルテ五泉 提供 新潟県五泉市)

令和7年度 市道番丁4号線(新設)・市道番丁1号線(改良) 工事概要

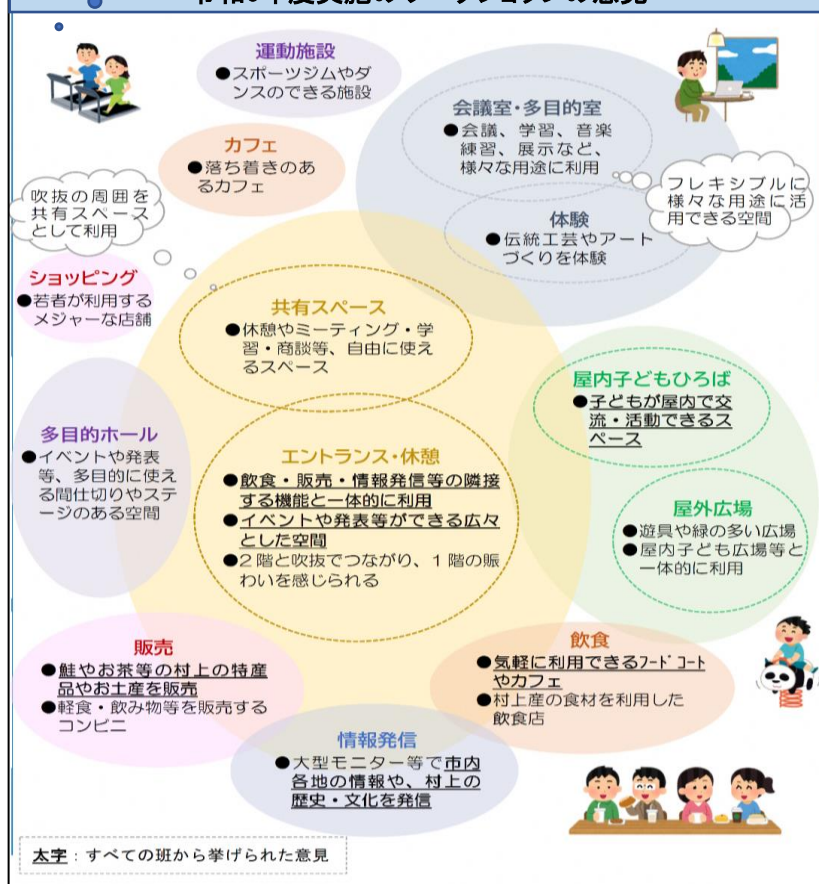


市民の声を事業化へ

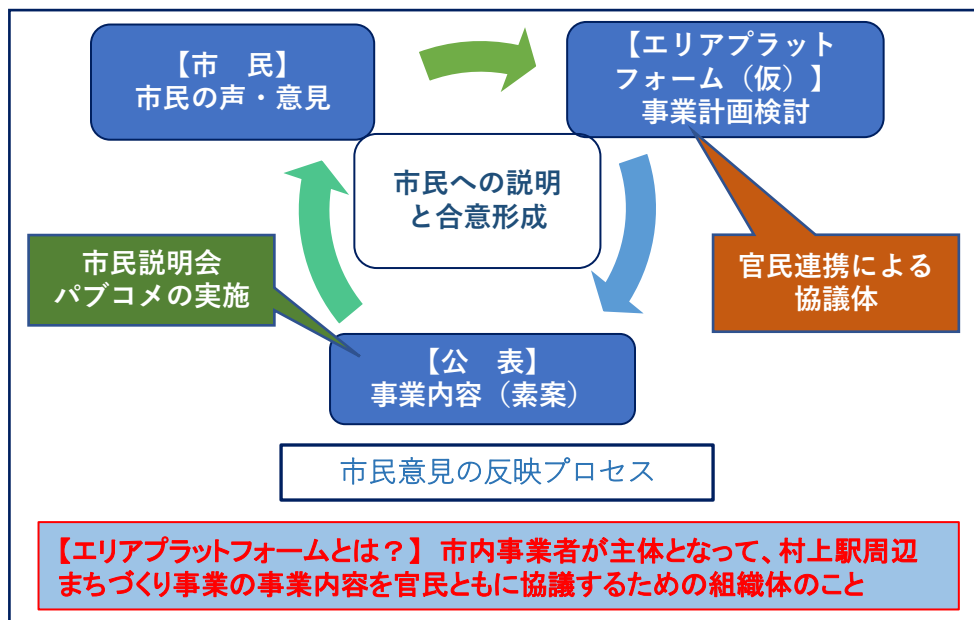
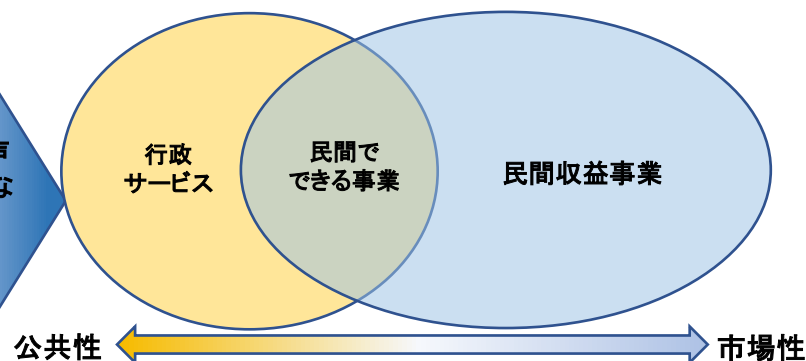
- これまでの市民、学生、事業者の皆様の意見を土台として、市内事業者を中心としたエリアプラットフォーム(仮)において事業化に向けた検討を進めています。
- 事業内容の検討状況は、適時、皆様にお知らせしご意見をいただきます。

市民・学生からの意見

令和6年度実施のワークショップの意見



これまでの市民の声を土台として、どんな空間づくりが必要なのか検討します。



● 赤字は今年度の主な事業

【これまでの取組と今後の計画】

2023
(R5年度)

2024
(R6年度)

2025
(R7年度)

2026
(R8年度)

2027
(R9年度)

2028
(R10年度)

2029
(R11年度)

2030
(R12年度)

...

● R5.8.31 市の施設案、ゾーニング案の公表・・・跡地の施設、ゾーニングの案(土台)をお示しました

市民説明会、市民、各団体へ説明会を実施

- 市民説明会や商工会議所などの各団体・区長会・学校等・・・これまで48回の説明会を実施
- 保育園保護者への説明会の実施・・・統合する3園の保護者を対象に説明会を実施

学生、市民、各団体、事業者から意見・提案を聴取

➡ 意見を反映し、市のゾーニング案の変更

- 各3回の市民・団体、学生のワークショップの実施・・・市内4校の高校生から意見を聴取
- 計2回のサウンディング型市場調査の実施(R5.6、R6.3)・・・民間事業者からの意見・提案を聴取
- 事業者向け官民連携勉強会とワークショップの実施(R6.8~10)・・・PPPの勉強会や意見・提案を聴取

事業地の確保

- 村上総合病院の用地購入や民地の用地買収等を行い、事業地の確保を行いました

官民連携(PPP)の推進

- 市内事業者を中心としたプラットフォーム(仮)設立準備会の開催(R7.9~R8.1)

事業地の整備

- ゾーニングの決定に伴い、市道の新設改良工事の実施・・・R8年度まで完成予定

市民説明会、市民、各団体へ説明会を実施

- 各種説明会の実施(市民、保育園保護者、区長会、地域経済団体等)

各意見を参考

- R8 事業化、PPP導入に係る意思決定

- R9 事業者選定

- R10~11 第2期整備着手

- R8 事業内容(素案)の公表

- R12 供用開始予定

大規模跡地利用の全体計画

これまで

現在

今後

～ 村上駅周辺まちづくり事業 ～

駅周辺の未来予想図を自分事として
考え、そこからみんなで創る

今の・これ
からの
資源



**人と人
とを
結ぶ**

パブリックマインドの醸成
未来の人に誇れる新しい価値創り