


登録番号	第216号	<div>位置図</div> 
所在地	村上市鍛冶町(かじまち)	
構造	木造セメント瓦葺2階建	
建築年	昭和61年8月建築	
敷地面積	162.39㎡【49坪】	
延べ床面積	108.16㎡【32坪】 (1F 76.32㎡ 2F 31.84㎡)	
希望価格	480万円	
駐車場	あり(敷地内1~2台程度)	
附帯物	物置	
道路状況	市道2m ※公図上の幅員	<div>その他特記事項</div> <p>契約にあたり新潟県宅地建物取引業協会村上支部が仲介します。</p> <ul style="list-style-type: none"> ・水回り設備、給湯設備の動作未確認 ・居住にあたり多少の修繕が必要な場合があります。 ・現況有姿での売買を希望する物件です。

現況写真



外観



物置内部



玄関



1階 和室①



1階 和室②



台所



トイレ



洗面所



脱衣室



浴室



階段



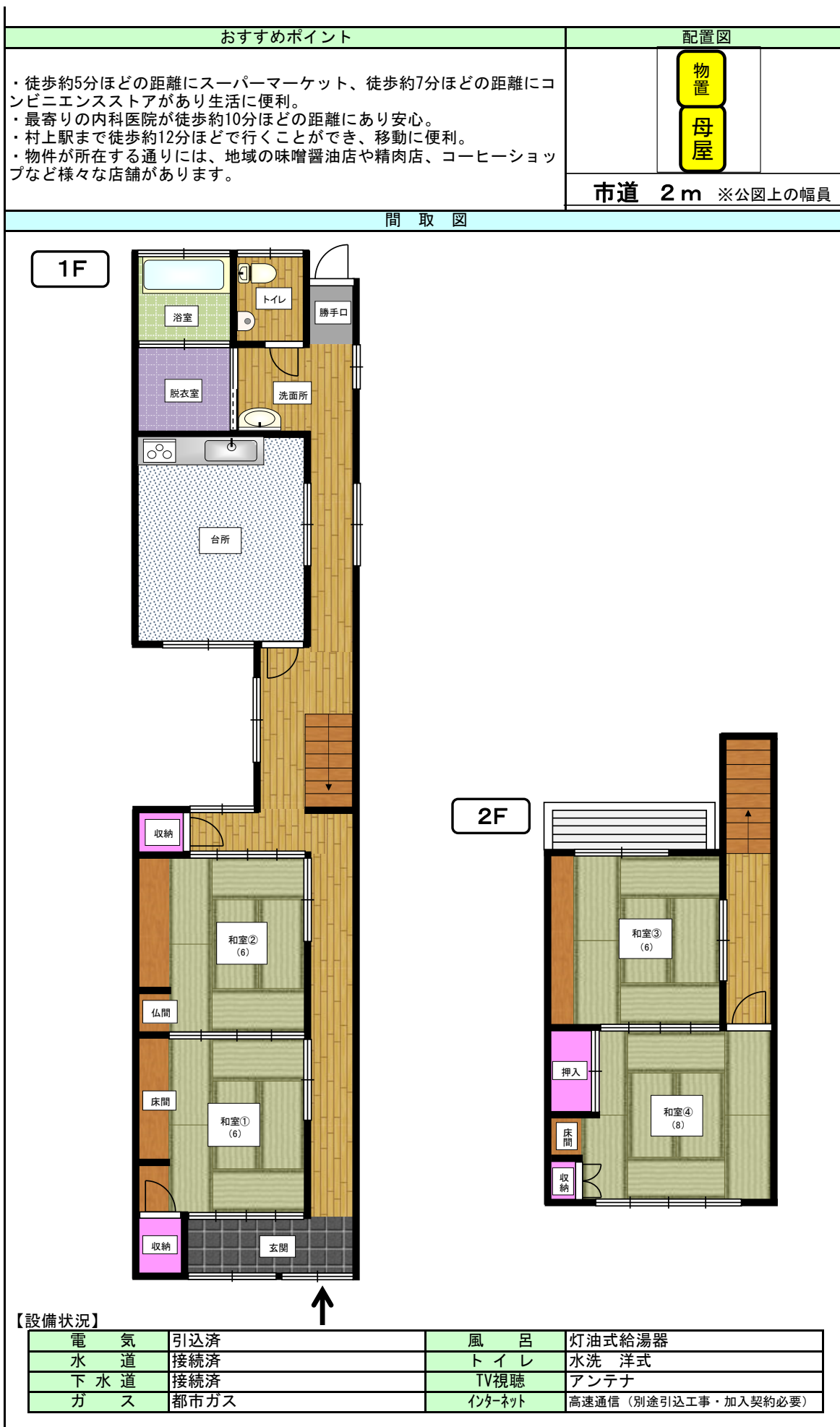
2階 和室③



2階 和室④



ベランダ



口主要施設への距離

市役所（支所）	村上市役所	0.9km	警察（駐在所）	村上警察署	0.9km
JR駅	村上駅	0.9km	郵便局	村上郵便局	0.5km
バス停	鍛冶町バス停	0.03km	スーパー	イオン村上肴町店	0.26km
病院・医療機関	きむら内科クリニック	0.7km	コンビニ・雑貨店	セブンイレブン村上肴町店	0.6km
小学校	村上南小学校	1.2km	中学校	村上第一中学校	0.55km
保育園・幼稚園	山居町保育園	0.8km	学童施設	南町学童保育所	1.3km
図書館	村上市立中央図書館	0.45km	その他施設	イヨボヤ会館	1.0km

口知っておきたい地域情報

地域の紹介	<ul style="list-style-type: none"> ・村上市鍛冶町は、JR東日本村上駅から東へ約1km、徒歩約15分に位置しています。村上瀬波温泉ICから北へ車で5分の所にあります。 ・校区は、村上南小学区、村上第一中学校区です。南小へは徒歩約15分、第一中へは徒歩約5分です。 ・町内の人口は約190人、世帯数は約90世帯です。 ・市役所、村上体育館、クリエート村上へは約700m、また、各種商店や金融機関等へは徒歩で行けます。 ・近くには、三面川中州公園、村上市鮭公園、イヨボヤ会館、マナボーテ村上、村上市教育情報センター、県立村上桜ヶ丘高校があります。 ・車で約10分のところに瀬波温泉、隣接の瀬波温泉海水浴場があり、多くの観光客が訪れます。
行事・イベント	<p>1月 十二所神社元旦開扉、火祭り</p> <p>2月 稲荷神社初午祭り、ゴリショ（子ども行事）</p> <p>3月 町内定期総会</p> <p>5月 十二所神社春季祭、区民会館周辺草刈り</p> <p>7月 村上大祭 ※大祭参加19町内の11番目屋台として参加。 地蔵様まつり</p> <p>8月 七夕祭り ※青年会を中心に参加</p> <p>9月 敬老の日 ※75歳以上の方に商品券を贈呈</p> <p>10月 区民会館周辺草刈り、町内親睦会、十二所神社秋季祭</p>
地域で活動している団体等	<ul style="list-style-type: none"> ・協友会…壮年層のメンバーで構成。懇親、大祭への協力を中心に活動しています。 ・青年会…年層をメンバーで構成。懇親、大祭に協力したり、七夕祭りの運営の中心になって活動しています。 ・PTA…南小、第一中に通学する児童・生徒の保護者で構成しています。 ・みゆき会…女性のメンバーで構成し、懇親を中心に活動しています。 ・伝統芸能保存会…大祭の引き回しの際に演奏するお難子を定期的に練習しています。
区費等	<ul style="list-style-type: none"> ・区費 年間8,000円。世帯に応じて金額は変動します。 ・他に、祭りの寄付をお願いします。
その他	<p>区の行事やイベントには、都合の付く限り、積極的に参加をお願いします。</p>

令和7年11月26日現在