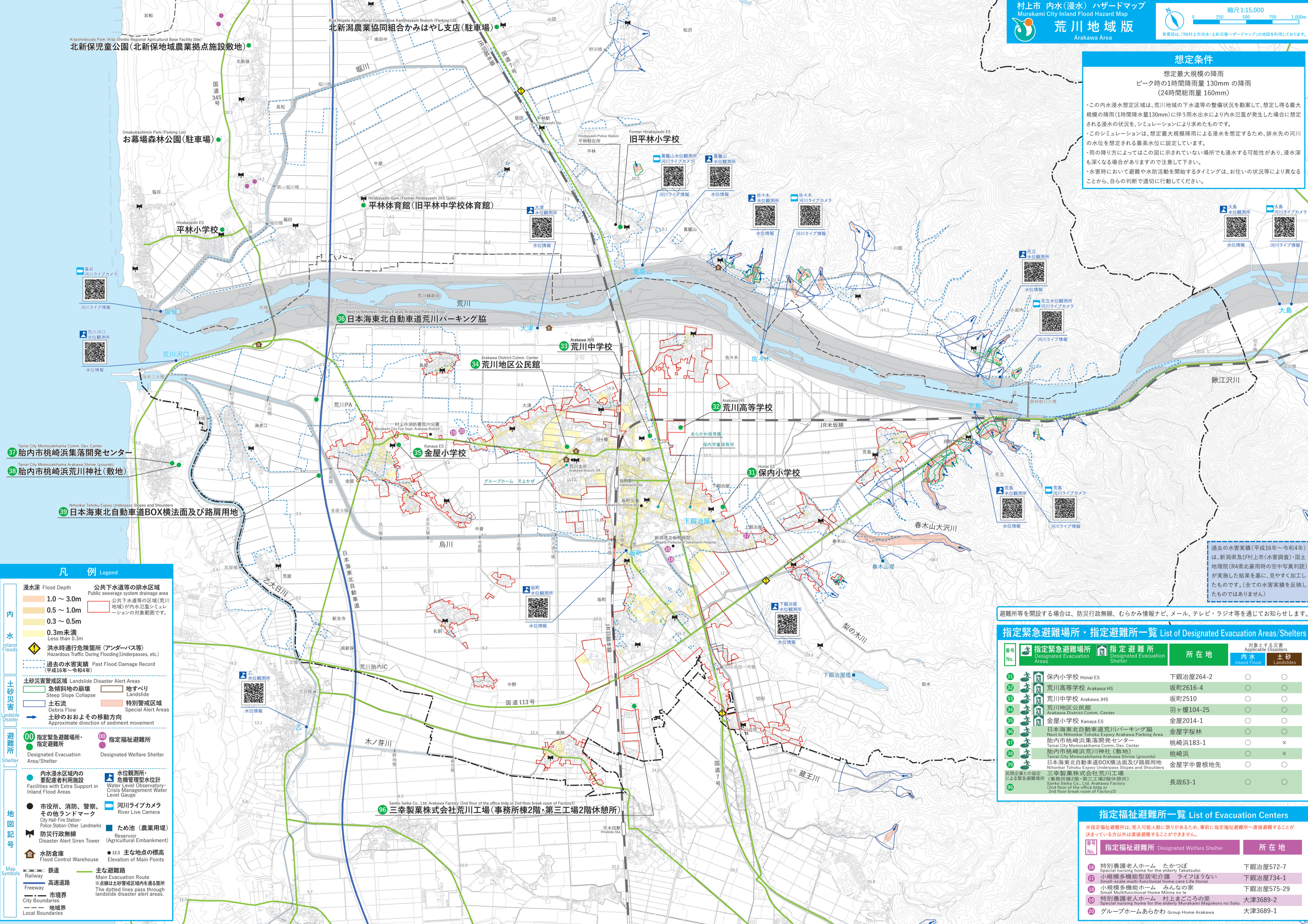


### 想定条件

想定最大規模の降雨  
ピーク時の1時間降雨量 130mm  
(24時間総雨量 160mm)

- この内水浸水想定区域は、荒川地域の下水道等の整備状況を勘案して、想定し得る最大規模の降雨(1時間降雨量130mm)に伴う雨水出水により内水氾濫が発生した場合に想定される浸水の状況を、シミュレーションにより求めたものです。
- このシミュレーションは、想定最大規模降雨による浸水を想定するため、排水先の河川の水位を想定される最高水位に設定しています。
- 雨の降り方によってはこの図に示されていない場所でも浸水する可能性があり、浸水深も深くなる場合がありますので注意して下さい。
- 水害時において避難や水防活動を開始するタイミングは、お住いの状況等により異なることから、自らの判断で適切に行動して下さい。



### 凡例 Legend

**内水**  
Inland Floods

- 浸水深 Flood Depth
  - 1.0 ~ 3.0m
  - 0.5 ~ 1.0m
  - 0.3 ~ 0.5m
  - 0.3m未満  
Less than 0.3m
- 洪水時通行危険箇所(アンダーパス等)  
Hazardous Traffic During Flooding(Underpasses, etc.)
- 過去の水害実績 Past Flood Damage Record  
(平成16年~令和4年)
- 土砂災害警戒区域 Landslide Disaster Alert Areas
  - 急傾斜地の崩壊 Steep Slope Collapse
  - 土石流 Debris Flow
  - 特別警戒区域 Special Alert Areas
- 避難所 Shelter
  - 指定緊急避難場所・指定避難所 Designated Evacuation Area/Shelter
  - 指定福祉避難所 Designated Welfare Shelter
- 地図記号 Map Symbols
  - 内水浸水区域内の要配慮者利用施設 Facilities with Extra Support in Inland Flood Areas
  - 市役所、消防、警察、その他ランドマーク City Hall/Fire Station/Police Station/Other Landmarks
  - 防炎行政無線 Disaster Alert Siren Tower
  - 水防倉庫 Flood Control Warehouse
  - 水位観測所・危機管理型水位計 Water Level Observatory-Crisis Management Water Level Gauge
  - 河川ライブカメラ River Live Camera
  - ため池(農業用堤) Reservoir (Agricultural Embankment)
  - 123 主な地点の標高 Elevation of Main Points
  - 主な避難路 Main Evacuation Routes
  - ※土砂災害警戒区域は通過する箇所 The dotted lines pass through landslide disaster alert areas.

過去の水害実績(平成16年~令和4年)は、新潟県及び村上市(水害調査)・国土地理院(R4県北豪雨時の空中写真判読)が実施した結果を基に、見やすく加工したものです。(全ての水害実績を反映したものではありません)

避難所等を開設する場合は、防災行政無線、むらかみ情報ナビ、メール、テレビ、ラジオ等を通じてお知らせします。

### 指定緊急避難場所・指定避難所一覧 List of Designated Evacuation Areas/Shelters

番号 No.	指定緊急避難場所 Designated Evacuation Areas	指定避難所 Designated Evacuation Shelter	所在地	対象とする災害 Applicable Disasters	
				内水 Inland Flood	土砂 Landslides
31	保内小学校 Honai ES		下鍛冶屋264-2	○	○
32	荒川高等学校 Arakawa HS		坂町2616-4	○	○
33	荒川中学校 Arakawa JHS		坂町2510	○	○
34	荒川地区公民館 Arakawa District Comm. Center		羽ヶ榎104-25	○	○
35	金屋小学校 Kanaya ES		金屋2014-1	○	○
36	日本海東北自動車道荒川パーキング協 Next to Nihonkai-Tohoku Expy Arakawa Parking Area		胎内市桃崎浜集落開発センター Tainai City Momozakihama Comm. Dev. Center	○	○
37	胎内市桃崎浜集落開発センター Tainai City Momozakihama Comm. Dev. Center		桃崎浜183-1	○	×
38	胎内市桃崎浜荒川神社(敷地) Tainai City Momozakihama Arakawa Shrine (grounds)		桃崎浜	○	×
39	日本海東北自動車道BOX横法面及び路肩用地 Nihonkai Tohoku Expy Underpass Slopes and Shoulders		金屋字中曾根地先	○	○
民間企業との協定による緊急避難場所	三幸製菓株式会社荒川工場 (事務所棟2階・第三工場2階休憩所) Sankyo Seika Co., Ltd. Arakawa Factory (2nd floor of the office bldg or 2nd floor break room of Factory3)		長政63-1	○	○

### 指定福祉避難所一覧 List of Evacuation Centers

※指定福祉避難所は、受入可能人数に限りがあるため、事前に指定福祉避難所へ直接避難することが決まっている方以外は直接避難することができません。

番号 No.	指定福祉避難所 Designated Welfare Shelter	所在地
16	特別養護老人ホーム たかつば Special nursing home for the elderly Takatsuba	下鍛冶屋572-7
17	小規模多機能型居宅介護 ライフほろくない Small-scale multi-functional home care Life Honai	下鍛冶屋734-1
18	小規模多機能ホーム みんなの家 Small Multifunctional Home Minna no ie	下鍛冶屋575-29
19	特別養護老人ホーム 村上さとの里 Special nursing home for the elderly Murakami Magokoro no Sato	大津3689-2
20	グループホームあらかわ Group Home Arakawa	大津3689-1