

# 春は入学・就職・転勤等での引越シーズンです！

— 新生活を安全にスタートするための注意ポイント —



## 新生活を始める前には・・・

ポイント

1

### ✓ 引越準備中や直後に危険がないか確認

- 引越の前後は、荷物整理などの影響で室内が日常とは違う状況
- 普段とは異なる場所に置いた家電でのやけどや家具でつまづくなど思わぬ事故につながる恐れ

ポイント

2

### ✓ 不用品の処分方法を確認

- 不要な製品等を廃棄する際は事前に各自治体のルールを確認
- 特にリチウムイオン電池内蔵製品等は火災等の重大な事故につながる恐れがあるので要確認

## 新生活を始める時は・・・



ポイント

3

### ✓ テーブルタップの使い方も見直し

- 近年は電気製品の増加に伴い、たこ足配線にしがち
- 表示されている接続可能な最大消費電力を超えると発火のリスクも
- テーブル（電源）タップの寿命も確認

ポイント

4

### ✓ 取扱説明書の確認

- 新たな生活家電を購入する場面が増加
- 特に使い慣れていない製品は誤使用による事故が多く発生
- 製品は必ず取扱説明書を読んだ上で使用

ポイント

5

### ✓ 製造時期・保証の確認

- ネット等で手軽に中古家電が買える状況
- 古い製品は経年劣化による事故が発生するリスクが高まるが、修理や部品交換ができない場合も
- リコール対象品かどうかの確認も重要

## ★安全に関する情報サイト

みんなの消費安全ナビ    リコール情報サイト    事故情報データバンク



一人で悩まず  
消費者ホットライン  
188へご相談を



消費者ホットライン188イメージキャラクター  
イヤヤン

詳しい事故事例は  
裏面へ！



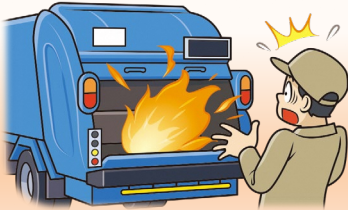
# 新生活にはこんな危険も！

## 事例①



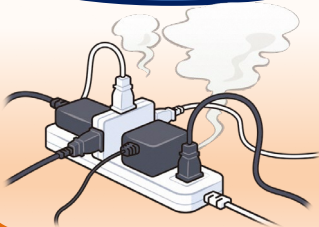
引越の準備で炊飯器をダイニングテーブル上に置いていたところ、近くでこどもたちが遊んでいて炊飯器の蒸気噴射口でやけど

## 事例②



電動アシスト自転車のバッテリーパックが不燃ごみとして廃棄されていたため、ごみ収集車の反転板に押しつぶされ、内部のリチウムイオン電池が異常発熱し、焼損

## 事例③



引越後、ミニ冷蔵庫を居間の棚の上に置き、隣にミニコンポ、さらにその隣にテレビを置き、これらの電源をたこ足配線にしていたところ、突然、冷蔵庫の裏側付近から煙が出てきた

## 事例④



電子レンジでシリコン容器に味噌汁を入れて、自動加熱。器に移し替える際に蓋と共に味噌汁も飛び出し、やけど。取扱説明書には汁物は突沸の恐れがあり自動で温めないようにと記載

## 事例⑤



フリマアプリで購入した中古の小型冷蔵庫から発火。外国製のようなが、表示からは輸入業者や製造年などはわからない。取扱説明書も購入時にあったか不明で、探したが見つからない



[https://www.caa.go.jp/policies/policy/consumer\\_safety/caution/caution\\_085/](https://www.caa.go.jp/policies/policy/consumer_safety/caution/caution_085/)



このチラシの詳細は  
コチラ