

登録番号	第218号	<b>位置図</b> 
所在地	村上市飯野一丁目(いいのいっちょうめ)	
構造	木造瓦葺2階建	
建築年	昭和49年建築、昭和56・60年増築	
敷地面積	498.59㎡【150坪】	
延べ床面積	230.65㎡【69.7坪】 (1F 139.49㎡ 2F 91.16㎡)	
希望価格	200万円	
駐車場	車庫内1台程度駐車可	
附帯物	物置	
道路状況	市道 4m	
その他特記事項	契約にあたり新潟県宅地建物取引業協会村上支部が仲介します。 ・売主で境界測量をした後の引渡しとなります。 ・給湯器および水回り動作未確認。 ・居住にあたり修繕が必要な場合があります。	

現況写真



外観



玄関



1階 キッチン



浴室



トイレ



1階 和室①



1階 和室②



1階 和室③



1階 和室④



2階 洋室



2階 和室⑤



2階 和室⑥



2階 和室⑦



2階 和室⑧



2階 和室⑨



2階 和室⑩

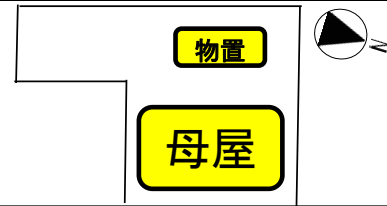


車庫

おすすめポイント

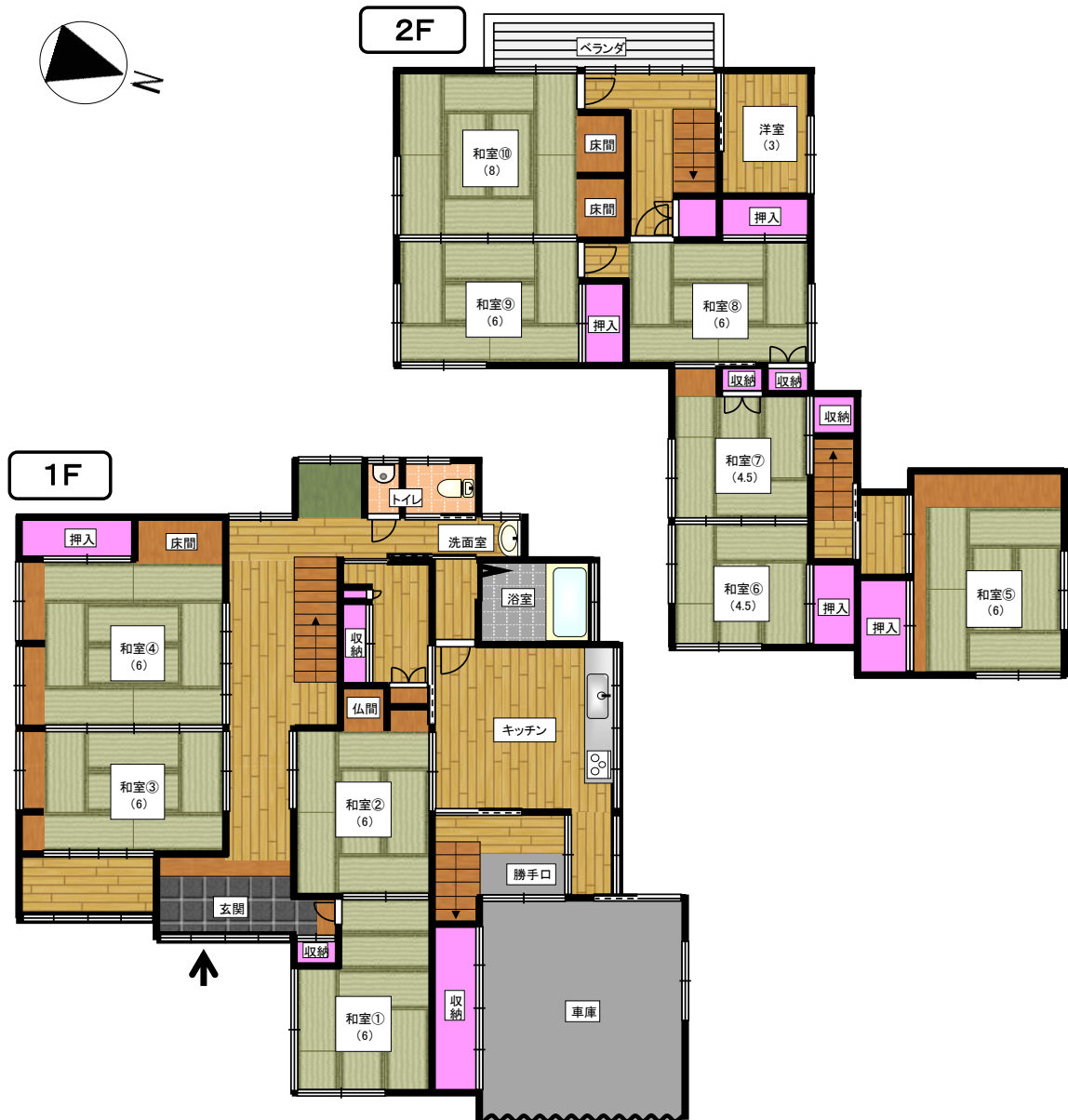
- ・最寄りのコンビニエンスストアとスーパーマーケットが1キロメートル圏内にあり、ドラッグストアが100m以内にあるため生活に便利。
- ・部屋数が多く、用途ごとに部屋を使い分けたい方におすすめ。
- ・母屋裏の敷地が広いいため、ガーデニングや家庭菜園などを楽しむことができる。

配置図



市道 4m ※公図上の幅員

間取図



【設備状況】

電 気	引込済	風 呂	ガス式給湯器
水 道	接続済	ト イ レ	水洗洋式
下 水 道	浄化槽	T V 視 聴	アンテナの設置が必要です
ガ ス	都市ガス	イ ン タ ー ネ ッ ト	高速通信 (別途引込工事・加入契約必要)

### □主要施設への距離

市役所（支所）	村上市役所	0.7km	警察（駐在所）	村上警察署	1.0km
JR駅	村上駅	1.1km	郵便局	村上郵便局	0.6km
バス停	飯野二丁目バス停	0.2km	スーパー	YZマート	0.6km
病院・医療機関	村上おかだクリニック	0.7km	コンビニ・雑貨店	セブンイレブン村上南町店	1.0km
小学校	村上南小学校	1.0km	中学校	村上第一中学校	1.6km
保育園・幼稚園	山居町保育園	0.9km	学童施設	南町学童保育	1.1km
図書館	村上市立中央図書館	0.8km	その他施設	イヨボヤ会館	1.3km

### □知っておきたい地域情報

地域の紹介	飯野一丁目は市の市街地中心部に位置し、約100世帯、約260人が住む町内です。旧城下町の武家町にあたり、静かな町内です。市役所や公共施設にも近く便利です。スーパーが2店あり買い物も便利です。
行事・イベント	1月 新年会 3月 護摩堂稲荷神社初午祭 5月 ゴミ0（ゼロ）運動 6月～8月下水消毒作業 7月 納涼祭 9月 クサ0（ゼロ）運動 10月 自主防災避難訓練 11月 ふれあいお茶会、文化祭
地域で活動している団体等	護摩堂クラブ(老人会) 毎週木曜日 20日会(地域の茶の間)
区費等	月額500円 1世帯1年分 6,000円を4月に一括納入 自主防災費 1世帯1年分 400円を4月に一括納入
その他	

令和8年1月7日現在