

令和7年国勢調査 結果速報



村 上 市

ま え が き

この「国勢調査 結果速報（村上市）」は、令和7年10月1日現在で実施された令和7年国勢調査から本市が独自に集計したものです。

令和7年国勢調査は、人口の基本的調査項目をはじめ、就業状態、従業地・通学地状況、など17項目について調査されましたが、そのうち概数公表で承認された、人口および世帯数についてまとめたものです。この結果速報を、各方面で基礎資料として広く活用していただければ幸いです。

なお、この結果速報はあくまで速報段階での、本市独自の集計によるものであり、後日総務省から公表される数値と異なることがありますので、了承願います。

令和8年6月

村上市総務課

調査結果の概要

区 分		令和7年調査	令和2年調査	増減数	増減率
村上市	人 口	51,480	57,418	△ 5,938	△ 10.3
	世帯数	20,874	21,549	△ 675	△ 3.1
新潟県	人 口	2,068,476	2,201,272	△ 132,796	△ 6.0
	世帯数	865,412	864,750	662	0.1

1. 概要

令和7年10月1日を基準日として実施された今回の「令和7年国勢調査」は、国勢調査が始まった大正9年から数えて105年、22回目の調査となった。

新潟県の人口・世帯数は、人口が前回と比較して132,796人（6.0%）減少したが、世帯数は662世帯（0.1%）増加した。村上市は人口が、5,938人（10.3%）減少、世帯数も675世帯（3.1%）減少となり、人口、世帯数ともに減少する結果となった。

新潟県の発表によると、今回の調査における村上市の人口は、県内30市町村中、多い順から8番目に多く（前回調査と同じ）、世帯数も8番目（前回調査と同じ）に多い。

また、「県内の人口減少数が大きい市町村」の順位は7番目（前回調査と同じ）、
「県内の人口減少率が大きい市町村」の順位は9番目（前回△8.0%で10番目）となっている。

2. 人口

今回の調査における人口は51,480人で、前回より5,938人（10.3%）減少した。村上市全域の人口は、大正9年の初回調査時から昭和30年調査時まで増加していたが、昭和35年調査時から連続して減少しており、今回の調査は過去最大の減少数だった。

地区ごとに比較しても、全ての地区で人口が減少し、前回の減少率を上回る結果となった。

表1 地区別人口

地区別	令和7年 人口総数	令和2年 人口総数	令和7年～令和2年	
			増減数	増減率
村上市計	51,480	57,418	△ 5,938	△ 10.3
村上地区	23,592	26,024	△ 2,432	△ 9.3
荒川地区	8,994	9,585	△ 591	△ 6.2
神林地区	7,181	8,133	△ 952	△ 11.7
朝日地区	7,411	8,604	△ 1,193	△ 13.9
山北地区	4,302	5,072	△ 770	△ 15.2

3. 世帯数

今回の調査における世帯数は、20,874世帯で、前回より675世帯減少した。

村上市全域の世帯数は、大正9年の初回調査時から平成17年調査時まで、昭和15年を除いて常に増加し続けてきた。平成22年の調査で一度減少に転じたものの、平成27年に増加した。しかし令和2年調査で再び減少し、今後もこの減少傾向は続くと予想される。

1世帯当たりの人員については、前回調査の2.66人をさらに下回り、今回の調査では2.47人となり、核家族化や単身世帯の増加傾向がすすんでいる状況が推測される。

地区別に比較すると、前回調査と同様に荒川地区のみが唯一世帯数が増加している。

表2 地区別世帯数

地区別	世帯数				1世帯当たり人員	
	令和7年	令和2年	令和7年～令和2年		令和7年	令和2年
			増減数	増減率		
村上市計	20,874	21,549	△ 675	△ 3.1	2.47	2.66
村上地区	10,174	10,565	△ 391	△ 3.7	2.32	2.46
荒川地区	3,616	3,564	52	1.5	2.49	2.69
神林地区	2,535	2,621	△ 86	△ 3.3	2.83	3.10
朝日地区	2,724	2,814	△ 90	△ 3.2	2.72	3.06
山北地区	1,825	1,985	△ 160	△ 8.1	2.36	2.56

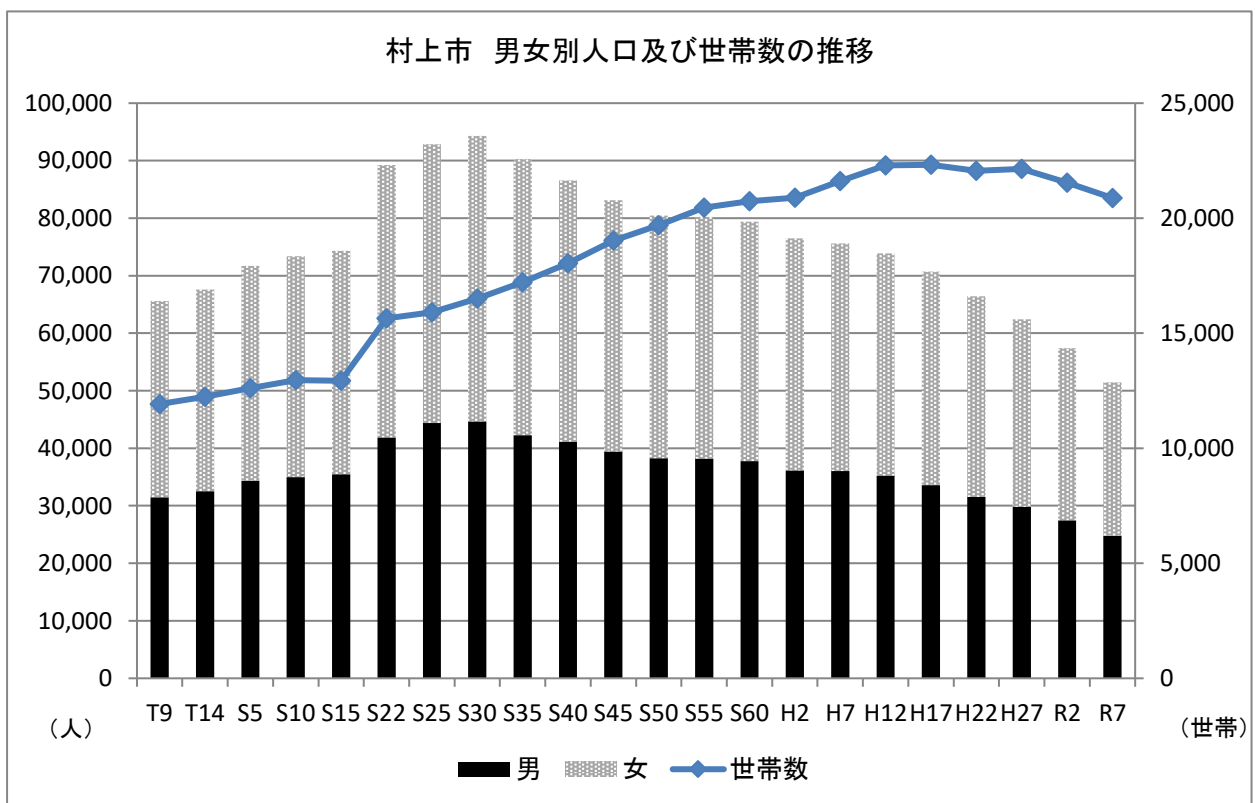
4. 統計表とグラフ

(1) 人口および世帯数

単位：人、世帯

実施年	人口			世帯数	1世帯 当たり人員	人口 増減数	人口 増減率(%)
	総数	男	女				
大正9年	65,589	31,475	34,114	11,923	5.50	-	-
大正14年	67,575	32,525	35,050	12,237	5.52	1,986	3.03
昭和5年	71,714	34,389	37,325	12,610	5.69	4,139	6.13
昭和10年	73,399	34,986	38,413	12,956	5.67	1,685	2.35
昭和15年	74,324	35,479	38,845	12,939	5.74	925	1.26
昭和22年	89,237	41,908	47,329	15,646	5.70	14,913	20.06
昭和25年	92,840	44,404	48,436	15,906	5.84	3,603	4.04
昭和30年	94,284	44,682	49,602	16,505	5.71	1,444	1.56
昭和35年	90,322	42,293	48,029	17,220	5.25	△3,962	△4.20
昭和40年	86,565	41,138	45,427	18,041	4.80	△3,757	△4.16
昭和45年	83,107	39,438	43,669	19,024	4.37	△3,458	△3.99
昭和50年	80,460	38,249	42,211	19,697	4.08	△2,647	△3.19
昭和55年	80,206	38,221	41,985	20,463	3.92	△254	△0.32
昭和60年	79,366	37,786	41,580	20,739	3.83	△840	△1.05
平成2年	76,511	36,146	40,365	20,885	3.66	△2,855	△3.60
平成7年	75,591	36,020	39,571	21,612	3.50	△920	△1.20
平成12年	73,902	35,266	38,636	22,300	3.31	△1,689	△2.23
平成17年	70,705	33,565	37,140	22,321	3.17	△3,197	△4.33
平成22年	66,427	31,548	34,879	22,058	3.01	△4,278	△6.05
平成27年	62,442	29,824	32,618	22,138	2.82	△3,985	△6.00
令和2年	57,418	27,474	29,944	21,549	2.66	△4,998	△8.00
令和7年	51,480	24,789	26,691	20,874	2.47	△5,938	△10.3

図1 人口および世帯数の推移

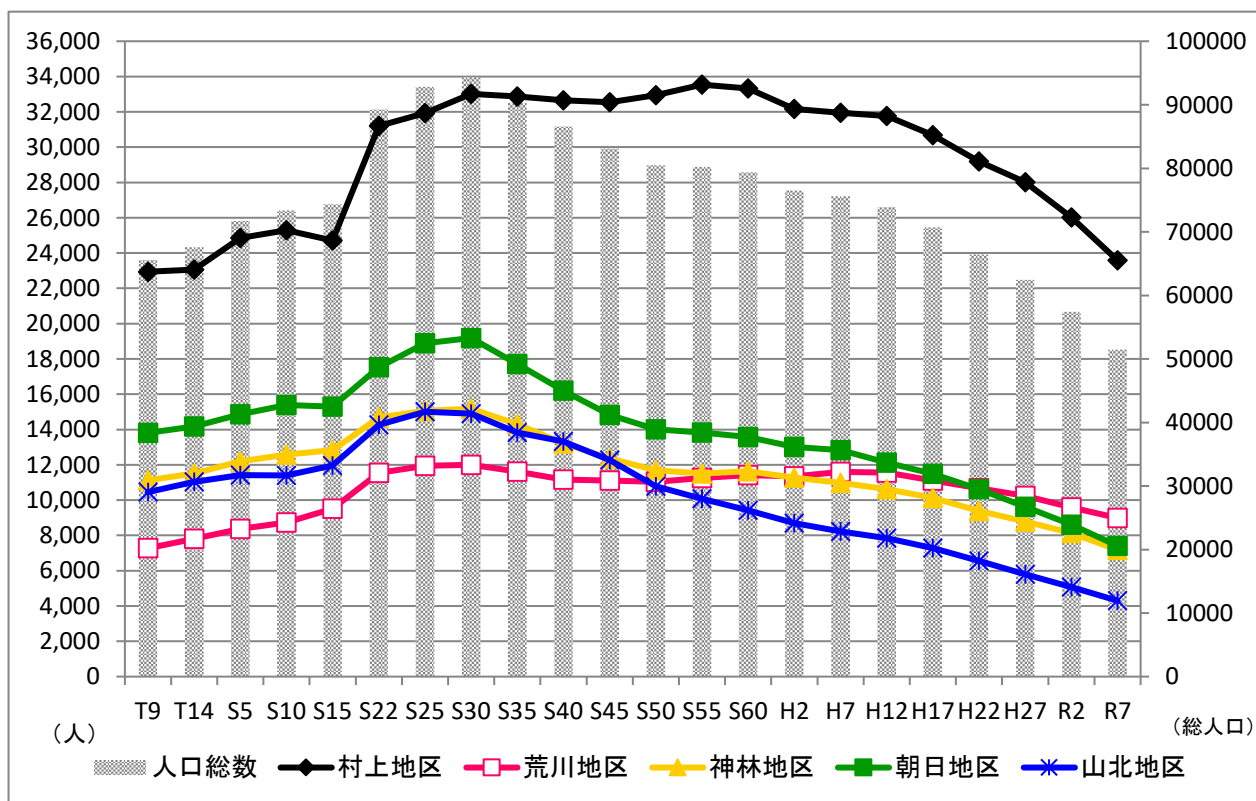


(2) 地区別人口

単位：人

実施年	総数	村上地区	荒川地区	神林地区	朝日地区	山北地区
大正 9 年	65,589	22,942	7,274	11,120	13,804	10,449
大正14年	67,575	23,054	7,809	11,500	14,177	11,035
昭和 5 年	71,714	24,858	8,376	12,197	14,865	11,418
昭和10年	73,399	25,296	8,735	12,584	15,383	11,401
昭和15年	74,324	24,712	9,519	12,826	15,305	11,962
昭和22年	89,237	31,204	11,544	14,688	17,530	14,271
昭和25年	92,840	31,935	11,938	15,069	18,891	15,007
昭和30年	94,284	33,014	12,002	15,178	19,184	14,906
昭和35年	90,322	32,878	11,617	14,296	17,702	13,829
昭和40年	86,565	32,651	11,168	13,213	16,208	13,325
昭和45年	83,107	32,549	11,109	12,358	14,829	12,262
昭和50年	80,460	32,939	11,035	11,682	14,016	10,788
昭和55年	80,206	33,540	11,247	11,514	13,830	10,075
昭和60年	79,366	33,325	11,418	11,629	13,578	9,416
平成 2 年	76,511	32,171	11,353	11,277	13,014	8,696
平成 7 年	75,591	31,938	11,596	10,989	12,837	8,231
平成12年	73,902	31,758	11,555	10,625	12,125	7,839
平成17年	70,705	30,685	11,105	10,135	11,489	7,291
平成22年	66,427	29,186	10,678	9,385	10,621	6,557
平成27年	62,442	28,009	10,231	8,782	9,617	5,803
令和 2 年	57,418	26,024	9,585	8,133	8,604	5,072
令和 7 年	51,480	23,592	8,994	7,181	7,411	4,302

図2 地区別人口の推移

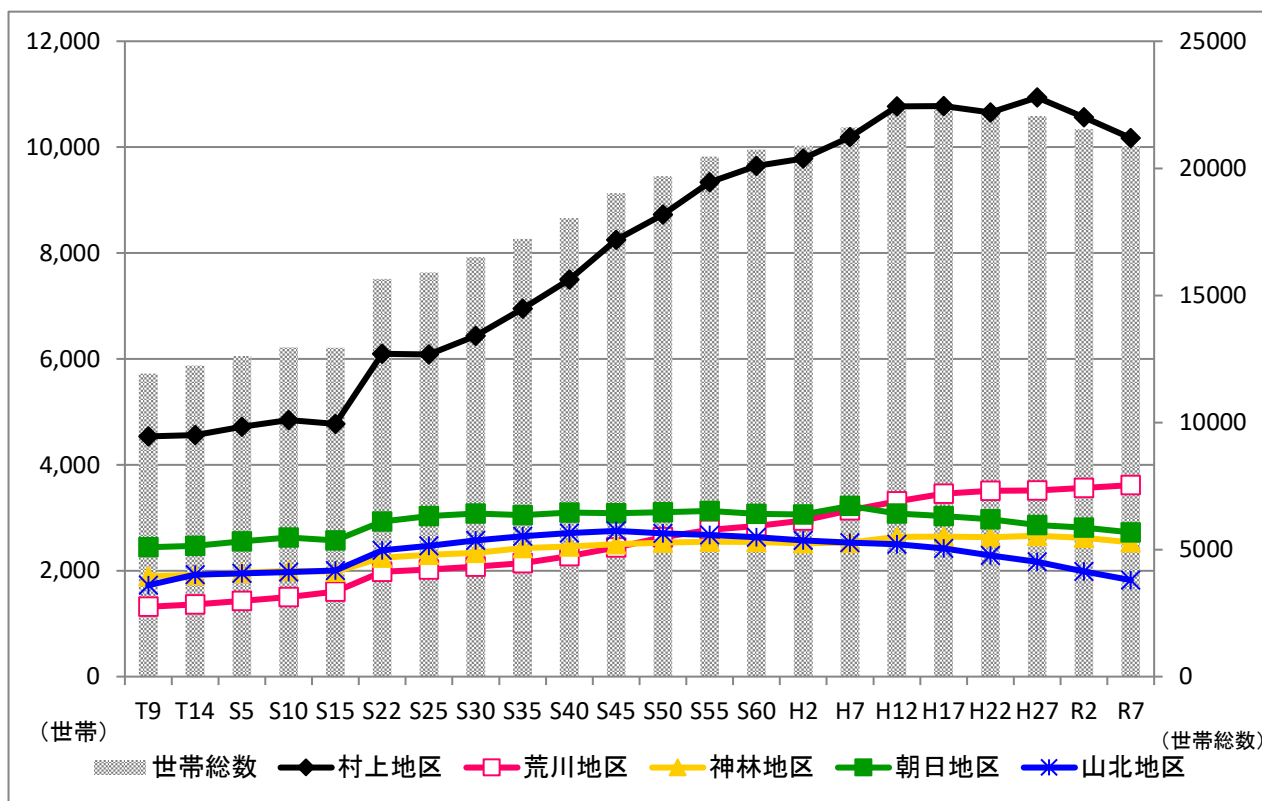


(3) 地区別世帯数

単位：世帯

実施年	総数	村上地区	荒川地区	神林地区	朝日地区	山北地区
大正 9 年	11,923	4,537	1,319	1,898	2,443	1,726
大正14年	12,237	4,560	1,365	1,918	2,468	1,926
昭和 5 年	12,610	4,719	1,430	1,959	2,552	1,950
昭和10年	12,956	4,848	1,505	2,000	2,627	1,976
昭和15年	12,939	4,776	1,608	1,979	2,570	2,006
昭和22年	15,646	6,099	1,982	2,247	2,932	2,386
昭和25年	15,906	6,083	2,022	2,300	3,033	2,468
昭和30年	16,505	6,436	2,079	2,338	3,079	2,573
昭和35年	17,220	6,950	2,143	2,425	3,050	2,652
昭和40年	18,041	7,497	2,274	2,459	3,097	2,714
昭和45年	19,024	8,247	2,441	2,498	3,086	2,752
昭和50年	19,697	8,725	2,632	2,531	3,104	2,705
昭和55年	20,463	9,337	2,773	2,547	3,129	2,677
昭和60年	20,739	9,645	2,847	2,543	3,072	2,632
平成 2 年	20,885	9,786	2,947	2,518	3,064	2,570
平成 7 年	21,612	10,192	3,138	2,531	3,223	2,528
平成12年	22,300	10,768	3,311	2,638	3,080	2,503
平成17年	22,321	10,774	3,454	2,644	3,029	2,420
平成22年	22,058	10,655	3,509	2,631	2,973	2,290
平成27年	22,138	10,938	3,513	2,660	2,861	2,166
令和 2 年	21,549	10,565	3,564	2,621	2,814	1,985
令和 7 年	20,874	10,174	3,616	2,535	2,724	1,825

図3 地区別世帯数の推移



令和7年国勢調査 村上市人口・世帯数(速報値)

単位：人、世帯

地区別	人口						世帯数				1世帯当たり人員	
	令和7年			令和2年	令和2年～令和7年		令和7年	令和2年	令和2年～令和7年		令和7年	令和2年
	男	女	人口総数	人口総数	増減数	増減率			増減数	増減率		
村上市計	24,789	26,691	51,480	57,418	△5,938	△ 10.3	20,874	21,549	△ 675	△ 3.1	2.47	2.66
村上	11,352	12,240	23,592	26,024	△2,432	△ 9.3	10,174	10,565	△ 391	△ 3.7	2.32	2.46
荒川	4,317	4,677	8,994	9,585	△591	△ 6.2	3,616	3,564	52	1.5	2.49	2.69
神林	3,577	3,604	7,181	8,133	△952	△ 11.7	2,535	2,621	△ 86	△ 3.3	2.83	3.10
朝日	3,562	3,849	7,411	8,604	△1,193	△ 13.9	2,724	2,814	△ 90	△ 3.2	2.72	3.06
山北	1,981	2,321	4,302	5,072	△770	△ 15.2	1,825	1,985	△ 160	△ 8.1	2.36	2.56

地区別	人口						世帯数				1世帯当たり人員	
	令和2年			平成27年	平成27年～令和2年		令和2年	平成27年	平成27年～令和2年		令和2年	平成27年
	男	女	人口総数	人口総数	増減数	増減率			増減数	増減率		
村上市計	27,474	29,944	57,418	62,442	△5,024	△ 8.0	21,549	22,138	△ 589	△ 2.7	2.66	2.82
村上	12,462	13,562	26,024	28,009	△1,985	△ 7.1	10,565	10,938	△ 373	△ 3.4	2.46	2.56
荒川	4,622	4,963	9,585	10,231	△646	△ 6.3	3,564	3,513	51	1.5	2.69	2.91
神林	3,894	4,239	8,133	8,782	△649	△ 7.4	2,621	2,660	△ 39	△ 1.5	3.10	3.30
朝日	4,160	4,444	8,604	9,617	△1,013	△ 10.5	2,814	2,861	△ 47	△ 1.6	3.06	3.36
山北	2,336	2,736	5,072	5,803	△731	△ 12.6	1,985	2,166	△ 181	△ 8.4	2.56	2.68