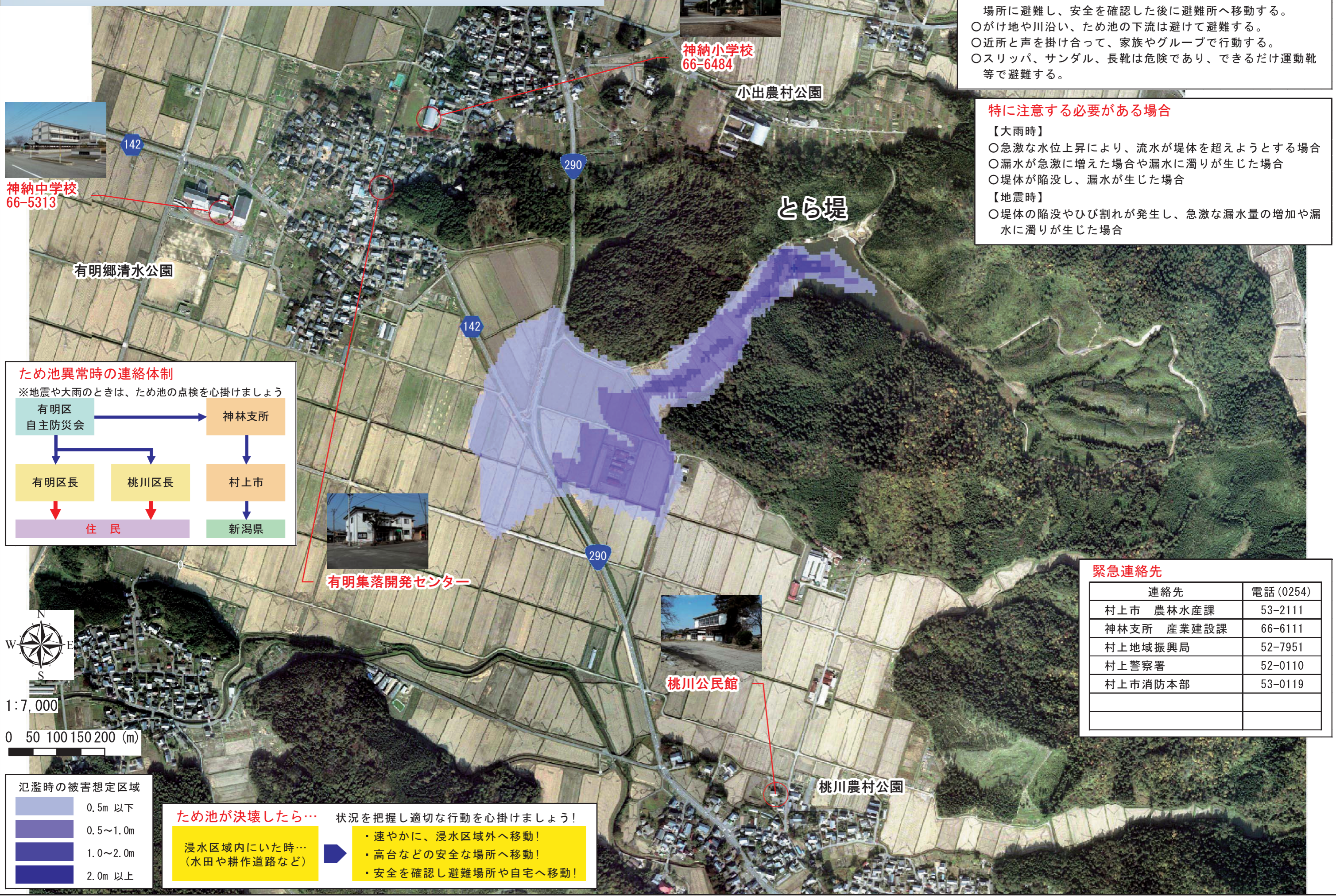


# とら堤(ため池) ハザードマップ



**避難時の心得**

- ため池が決壊する恐れのある時は、まず高い所などの安全な場所に避難し、安全を確認した後に避難所へ移動する。
- がけ地や川沿い、ため池の下流は避けて避難する。
- 近所と声を掛け合って、家族やグループで行動する。
- スリッパ、サンダル、長靴は危険であり、できるだけ運動靴等で避難する。

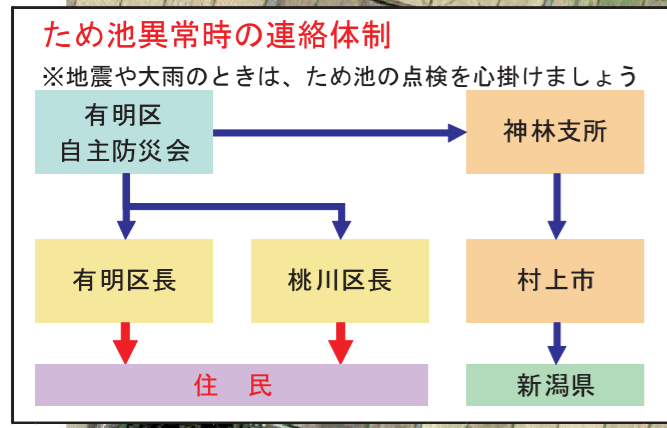
**特に注意する必要がある場合**

【大雨時】

- 急激な水位上昇により、流水が堤体を越えようとする場合
- 漏水が急激に増えた場合や漏水に濁りが生じた場合
- 堤体が陥没し、漏水が生じた場合

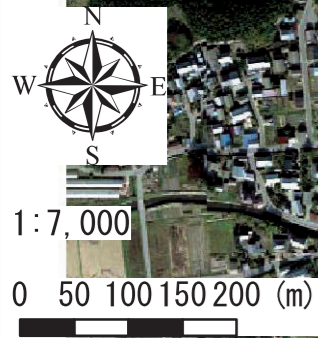
【地震時】

- 堤体の陥没やひび割れが発生し、急激な漏水量の増加や漏水に濁りが生じた場合



**緊急連絡先**

連絡先	電話(0254)
村上市 農林水産課	53-2111
神林支所 産業建設課	66-6111
村上地域振興局	52-7951
村上警察署	52-0110
村上市消防本部	53-0119



**氾濫時の被害想定区域**

0.5m 以下
0.5~1.0m
1.0~2.0m
2.0m 以上

**ため池が決壊したら...** 状況を把握し適切な行動を心掛けましょう!

浸水区域内にいた時... (水田や耕作道路など)

- ・速やかに、浸水区域外へ移動!
- ・高台などの安全な場所へ移動!
- ・安全を確認し避難場所や自宅へ移動!