

議第151号

平成26年度村上市国民健康保険特別会計補正予算（第1号）

平成26年度村上市の国民健康保険特別会計補正予算（第1号）は、次に定めるところによる。

（歳入歳出予算の補正）

第1条 歳入歳出予算の総額に歳入歳出それぞれ121,600千円を追加し、歳入歳出予算の総額を歳入歳出それぞれ7,590,600千円とする。

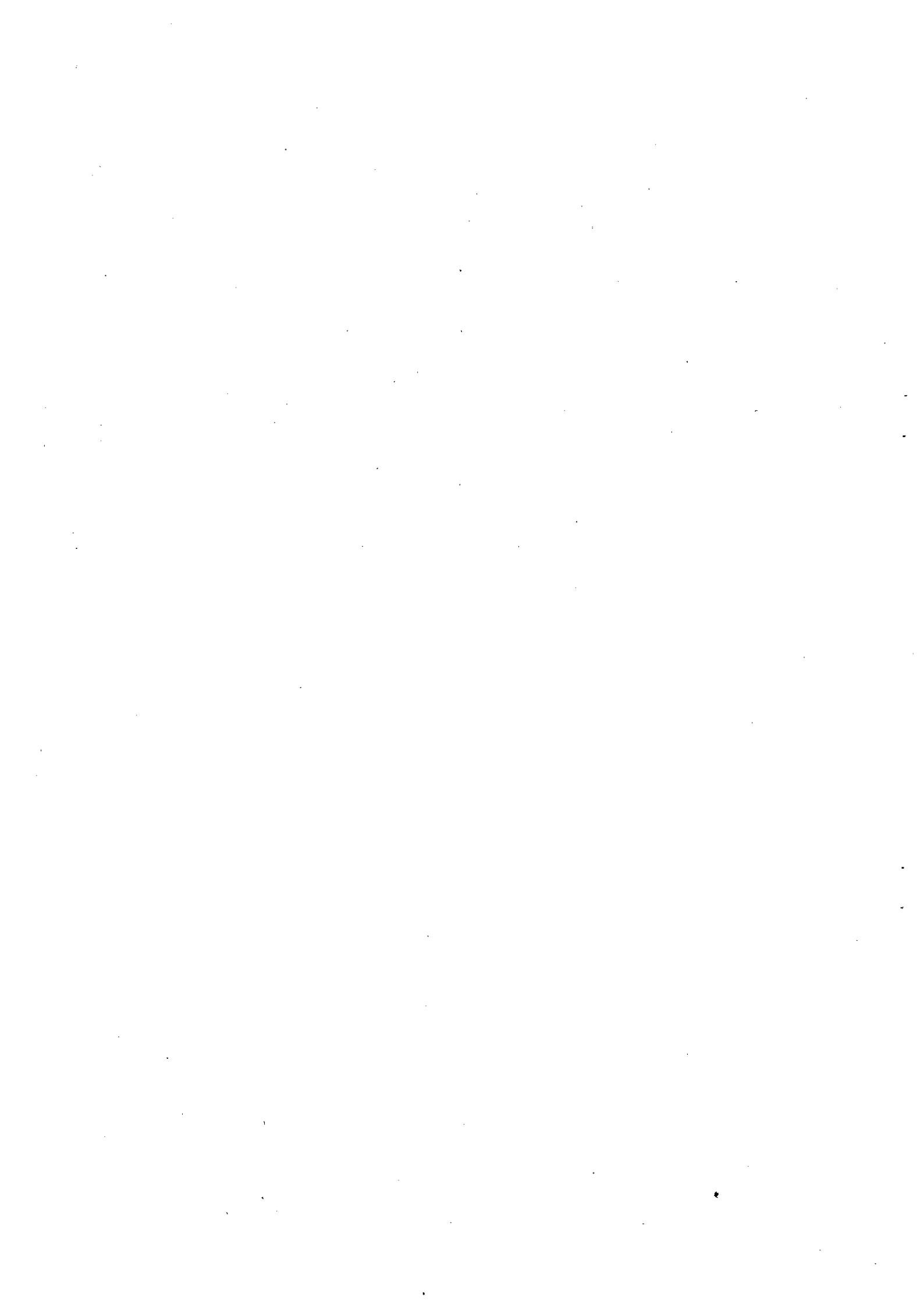
2 歳入歳出予算の補正の款項の区分及び当該区分ごとの金額並びに補正後の歳入歳出予算の金額は、「第1表歳入歳出予算補正」による。

平成26年12月 2日 提 出

村 上 市 長 大 滝 平 正

平成26年12月 日 議 決

村上市議会議長 板 垣 一 徳



第 1 表 歳入歳出予算補正

歳 入

(単位：千円)

款	項	補正前の額	補 正 額	計
5 療養給付費等交付金		440,505	2,569	443,074
	1 療養給付費等交付金	440,505	2,569	443,074
11 繰入金		555,023	39,221	594,244
	1 他会計繰入金	406,475	39,221	445,696
12 繰越金		2	79,810	79,812
	1 繰越金	2	79,810	79,812
歳 入 合 計		7,469,000	121,600	7,590,600

歳 出

(単位：千円)

款	項	補正前の額	補 正 額	計
1 総務費		123,787	△3,486	120,301
	1 総務管理費	115,148	△3,486	111,662
3 後期高齢者支援金等		902,542	349	902,891
	1 後期高齢者支援金等	902,542	349	902,891
11 諸支出金		11,701	124,743	136,444
	1 償還金及び還付加算金	11,700	124,743	136,443
12 予備費		10,000	△6	9,994
	1 予備費	10,000	△6	9,994
歳 出 合 計		7,469,000	121,600	7,590,600

2 歳 入

(款) 5 療養給付費等交付金
(項) 1 療養給付費等交付金

款 項 目		補正前の額	補 正 額	計	
5		療養給付費等交付金	440,505	2,569	443,074
	1	療養給付費等交付金	440,505	2,569	443,074
		1	療養給付費等交付金	440,505	2,569
11		繰入金	555,023	39,221	594,244
	1	他会計繰入金	406,475	39,221	445,696
		1	一般会計繰入金	406,475	39,221
12		繰越金	2	79,810	79,812
	1	繰越金	2	79,810	79,812
		2	その他繰越金	1	79,810

(国民健康保険特別会計)

(単位：千円)

節		説	明
区 分	金 額		
2 過年度分	2,569	1 過年度精算交付分	2,569
1 一般会計繰入金	39,221	1 保険基盤安定繰入金 2 職員給与費等繰入金 3 財政安定化支援事業繰入金 4 事務費繰入金	46,523 △4,251 △3,816 765
1 その他繰越金	79,810	1 前年度繰越金	79,810

3 歳 出

(款) 1 総務費
(項) 1 総務管理費

1	1	1	款 項 目	補正前の額	補 正 額	計	補正額の財源内訳	
							特定財源	一般財源
			総務費	123,787	△3,486	120,301	△3,486	
	1		総務管理費	115,148	△3,486	111,662	△3,486	
		1	一般管理費	110,680	△3,486	107,194	その他 △3,486	
3			後期高齢者 支援金等	902,542	349	902,891		349
	1		後期高齢者 支援金等	902,542	349	902,891		349
		1	後期高齢者 支援金等	902,460	349	902,809		349
11			諸支出金	11,701	124,743	136,444		124,743
	1		償還金及び 還付加算金	11,700	124,743	136,443		124,743
		3	償 還 金	100	124,743	124,843		124,743
12			予備費	10,000	△6	9,994		△6
	1		予備費	10,000	△6	9,994		△6
		1	予備費	10,000	△6	9,994		△6

(国民健康保険特別会計)

(単位：千円)

節		説明	明
区分	金額		
2 給料	△2,927	1 一般管理経費	765
3 職員手当等	△819	社会保険料	(55)
4 共済費	△450	事務補助員賃金	(360)
7 賃金	360	消耗品費	(150)
11 需用費	0	印刷製本費	(△150)
12 役務費	△200	通信運搬費	(△200)
13 委託料	350	電算業務委託料	(350)
18 備品購入費	200	機械器具購入費	(200)
		2 一般管理職員人件費	△4,251
		一般職給	(△2,927)
		扶養手当	(294)
		期末手当	(△570)
		勤勉手当	(259)
		児童手当	(60)
		通勤手当	(70)
		住居手当	(△324)
		退職手当負担金	(△608)
		共済組合負担金	(△505)
19 負担金、補助及び交付金	349	1 後期高齢者支援金等	349
		後期高齢者支援金	(349)
23 償還金、利子及び割引料	124,743	1 国庫支出金等精算返還金	124,743
		返還金	(124,743)
29 予備費	△6	1 予備費	△6
		予備費	(△6)

給 与 費 明 細 書

1. 特 別 職

区 分	職 員 数 (人)	給 与 費						共 済 費 (千円)	合 計 (千円)	備 考
		報 酬 (千円)	給 料 (千円)	期 末 手 当 (千円) 年 間 支 給 率 (月 分)	寒 冷 地 手 当 (千円)	そ の 他 手 当 (千円)	計 (千円)			
本 年 度	長 等			()						
	議 員			()						
	そ の 他 の 特 別 職	13	2,046				2,046	235	2,281	
	計	13	2,046				2,046	235	2,281	
前 年 度	長 等			()						
	議 員			()						
	そ の 他 の 特 別 職	13	2,046				2,046	235	2,281	
	計	13	2,046				2,046	235	2,281	
比 較	長 等			()						
	議 員			()						
	そ の 他 の 特 別 職									
	計									

2. 一般職

(1) 総括

区分	職員数 (人)	給 与 費			共 済 費 (千円)	合 計 (千円)
		給 料 (千円)	職員手当 (千円)	計 (千円)		
補 正 後	(11)	41,057	28,562	69,619	13,558	83,177
補 正 前	(12)	43,984	29,381	73,365	14,063	87,428
比 較	(△1)	△2,927	△819	△3,746	△505	△4,251

職 員 手 当 の 内 訳	区 分	扶 養 手 当 (千円)	管 理 職 手 当 (千円)	期 末 手 当 (千円)	勤 勉 手 当 (千円)	児 童 手 当 (千円)
	補 正 後	762	764	9,613	5,546	380
	補 正 前	468	764	10,183	5,287	320
	比 較	294		△570	259	60
	区 分	寒 冷 地 手 当 (千円)	通 勤 手 当 (千円)	時 間 外 勤 務 手 当 (千円)	住 居 手 当 (千円)	特 殊 勤 務 手 当 (千円)
	補 正 後	37	811	2,108		
	補 正 前	37	741	2,108	324	
	比 較		70		△324	
	区 分	管 理 職 員 特 別 勤 務 手 当 (千円)	退 職 手 当 負 担 金 (千円)			
	補 正 後		8,541			
	補 正 前		9,149			
	比 較		△608			

(2) 給料及び職員手当の増減額の明細

区分	増減額 (千円)	増減事由別内訳 (千円)	説明		備考
給料	△2,927	給与改定に伴う増減分	44	給料月額の変更に伴う増	改定率：0.1%
		昇給に伴う増加分			
		その他の増減分	△2,971	異動に伴う増 10,514 異動に伴う減 △13,485 採用に伴う増 退職に伴う減	昇格に伴う増 その他の増減
職員手当	△819	制度改正に伴う増減分	417	勤勉手当増 417	勤勉手当支給率の改正
		その他の増減分	△1,236	給与改定に伴う増減 19 異動に伴う増 6,786 異動に伴う減 △8,100 採用に伴う増 退職に伴う減 昇給に伴う増 昇格に伴う増 その他の増減 59	

(3) 給料及び職員手当の状況

ア 職員1人当たりの給与

区 分		一般行政職	技能労務職	消 防 職
補 正 後 平成26年12月1日現在	平均給料月額 (円)	309,579	—	—
	平均給与月額 (円)	326,630	—	—
	平均年齢 (歳)	43歳 2月	歳 月	歳 月
補 正 前 平成26年1月1日現在	平均給料月額 (円)	303,275	—	—
	平均給与月額 (円)	318,148	—	—
	平均年齢 (歳)	41歳 7月	歳 月	歳 月

イ 初任給

区 分	一般行政職 (円)	技能労務職 (円)	消 防 職 (円)	一般会計の制度		
				一般行政職 (円)	技能労務職 (円)	消 防 職 (円)
高校卒	142,100	—	—	142,100	139,500	163,800
大学卒	174,200	—	—	174,200	—	200,100

ウ 級別職員数

区 分	一般行政職			技能労務職			消 防 職		
	級	職員数(人)	構成比(%)	級	職員数(人)	構成比(%)	級	職員数(人)	構成比(%)
補正後 平成26年12月1日 現在	7級	()	()	5級	()	()	6級	()	()
	6級	()	()	4級	()	()	5級	()	()
	5級	()	()	3級	()	()	4級	()	()
	4級	2	18.2	2級	()	()	3級	()	()
	3級	()	()	1級	()	()	2級	()	()
	2級	5	45.5				1級	()	()
	1級	()	()						
	計	1	9.1						
補正前 平成26年1月1日 現在	計	()	()	計	()	()	計	()	()
	7級	()	()	5級	()	()	6級	()	()
	6級	()	()	4級	()	()	5級	()	()
	5級	()	()	3級	()	()	4級	()	()
	4級	2	16.7	2級	()	()	3級	()	()
	3級	()	()	1級	()	()	2級	()	()
	2級	5	41.6				1級	()	()
	1級	()	()						
計	2	16.7							
計	1	8.3							
計	()	()	計	()	()	計	()	()	
計	12	100.0							

(級別の標準的な職務内容)

区 分	7級	6級	5級	4級	3級	2級	1級
一般行政職	『 一 般 会 計 に 準 ず る 』						

エ 昇給

区 分	合 計	代 表 的 な 職 種			
		一般行政職	技能労務職	消 防 職	
補 正 後	職 員 数 (A) (人)	11	11		
	昇給に係る職員数 (B) (人)	11	11		
	号給数別内訳	1号給 (人)			
		2号給 (人)	1	1	
		3号給 (人)			
		4号給 (人)	10	10	
		号給 (人)			
比 率 (B)/(A) (%)	100.0	100.0			
補 正 前	職 員 数 (A) (人)	12	12		
	昇給に係る職員数 (B) (人)	12	12		
	号給数別内訳	1号給 (人)			
		2号給 (人)	2	2	
		3号給 (人)			
		4号給 (人)	10	10	
		号給 (人)			
比 率 (B)/(A) (%)	100.0	100.0			

オ 期末・勤勉手当

区 分	支 給 期 別 支 給 率		支 給 率 計 (月 分)	職 務 上 の 段 階、 職 務 の 級 等 に よ る 加 算 措 置	備 考
	6 月 (月 分)	1 2 月 (月 分)			
補 正 後	() 1.900	() 2.200	() 4.100	5%~15%	
補 正 前	() 1.900	() 2.050	() 3.950	5%~15%	
一 般 会 計 の 制 度	() 1.900	() 2.200	() 4.100	5%~15%	

カ 定年退職及び勸奨退職に係る退職手当

区 分	20年勤続の者 (月分)	25年勤続の者 (月分)	35年勤続の者 (月分)	最 高 限 度 (月分)	そ の 他 の 加 算 措 置 等	備 考
支 給 率 等	『 一 般 会 計 に 準 ず る 』					
一 般 会 計 の 制 度 (支 給 率 等)	27.0250	36.570	52.44	52.44	定 年 前 早 期 退 職 特 例 措 置 (2%~20%加算)	

キ その他の手当

区 分	一 般 会 計 の 制 度 と の 異 同	差 異 の 内 容
扶 養 手 当	同 じ	
住 居 手 当	同 じ	
通 勤 手 当	同 じ	

