

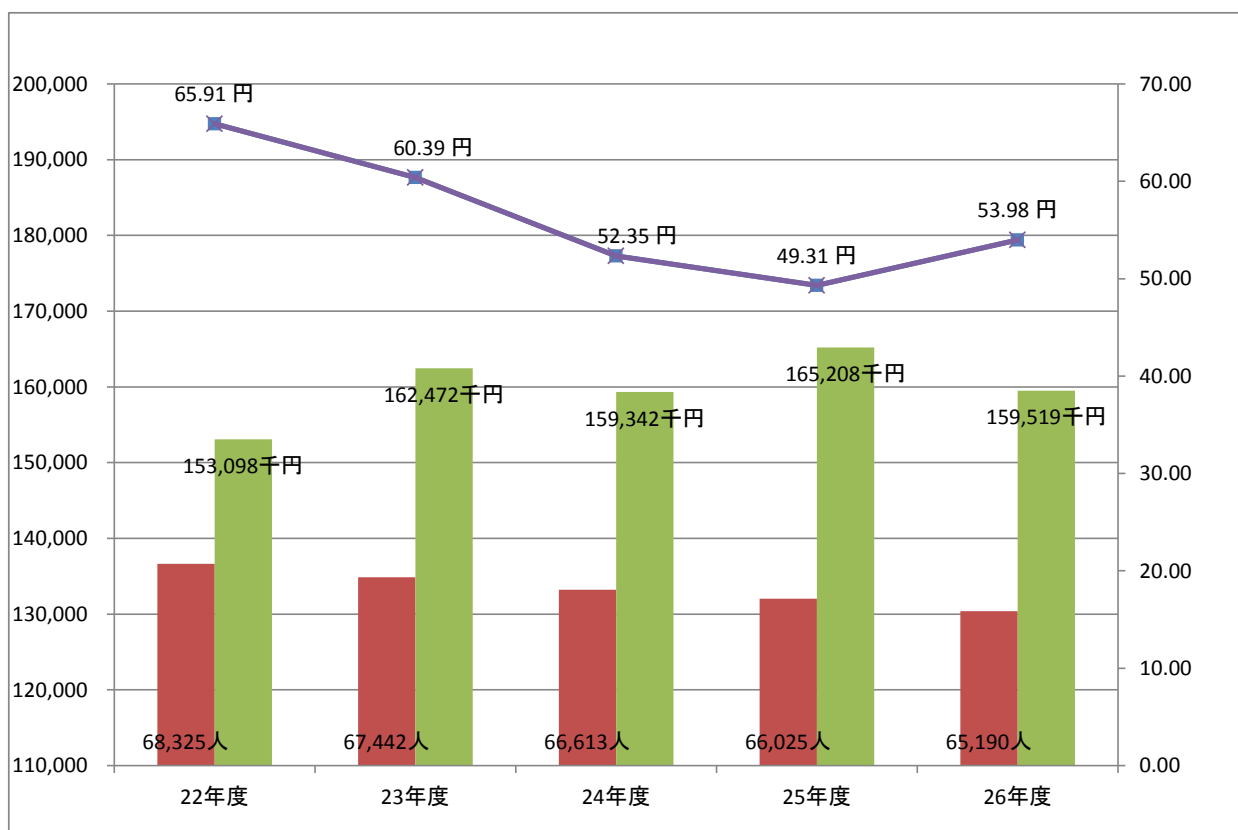
## 路線バスの利用状況

実車キロ当運送収入(単位:円)

		22年度	23年度	24年度	25年度	26年度
2011	大毎―北中―勝木駅前	48.55	37.15	27.35	28.43	36.79
2012	大毎―徳洲会病院前―府屋中町	70.79	59.93	56.99	56.10	59.48
2021	勝木駅前―府屋駅前―雷	53.99	42.29	37.58	41.08	46.08
2022	勝木営業所―朴平―中継	49.14	40.85	36.02	31.25	32.98
2111	村上営業所―猿沢―北中	68.06	62.86	50.58	41.91	43.06
2112	村上営業所―猿沢―塩野町車庫前	89.75	92.10	80.74	81.41	73.54
2113	村上営業所―岩沢―大須戸	92.26	91.48	88.25	76.57	103.26
2121	村上営業所―岩沢―高根	69.07	58.13	43.70	41.45	51.48
2131	村上営業所―布部―縄文の里朝日	39.61	32.62	23.69	24.82	34.60
2132	村上営業所―新町―縄文の里朝日	40.05	28.80	47.91	53.41	44.02
2141	村上営業所―安良町 塩谷―小岩内	103.26	85.08	68.50	78.54	79.87
2142	村上営業所―安良町―松喜和	95.28	86.13	72.98	78.80	101.64
2143	村上営業所―安良町入らず―松喜和	32.24	14.22	16.53	21.62	29.19
2144	村上駅前―安良町入らず―松喜和	38.51	43.27	26.38	15.24	12.56
2151	村上営業所―安良町―岩船駅前	60.80	78.61	69.18	51.04	55.93
2161	安良町―村上駅前―(馬下)―(寒川)	103.21	112.74	91.15	67.34	59.23
平均値		65.91	60.39	52.35	49.31	53.98

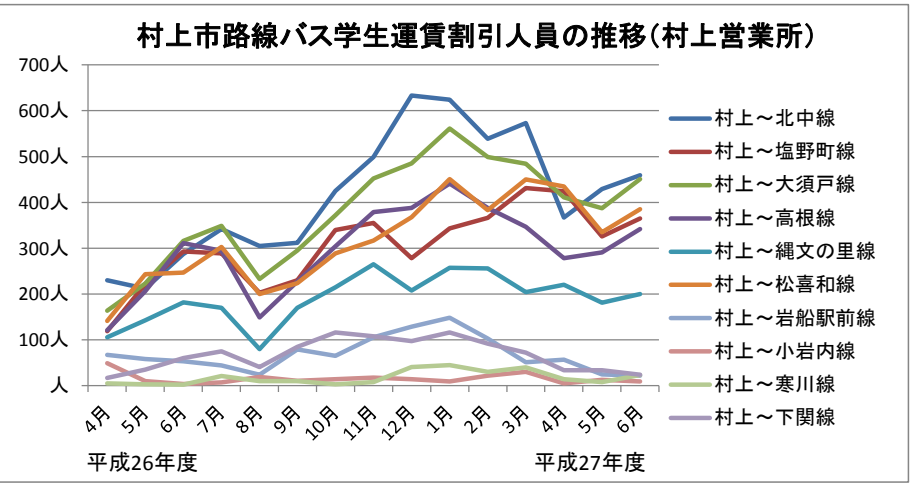
参考

	22年度	23年度	24年度	25年度	26年度
人口(単位:人)	68,325	67,442	66,613	66,025	65,190
補助金額(単位:千円)	153,098	162,472	159,342	165,208	159,519



## 村上市路線バス学生運賃割引人員報告書(村上営業所)

	平成26年度												平成27年度			合計
	4	5	6	7	8	9	10	11	12	1	2	3	4	5	6	
村上～北中線	230	212	287	342	305	312	425	499	633	624	539	573	367	429	459	6,236
村上～塩野町線	119	222	293	289	203	230	340	355	278	343	366	431	424	326	365	4,584
村上～大須戸線	164	223	316	349	233	295	372	452	485	561	499	484	411	387	451	5,682
村上～高根線	121	206	311	294	149	227	304	379	388	441	388	347	278	291	342	4,466
村上～縄文の里線	106	143	182	170	80	170	215	265	208	257	256	204	220	181	200	2,857
村上～松喜和線	141	243	247	303	200	224	289	317	368	451	383	450	435	335	385	4,771
村上～岩船駅前線	67	58	53	44	24	79	65	106	129	148	103	51	57	25	22	1,031
村上～小岩内線	49	10	4	7	19	11	14	18	14	9	22	30	5	13	9	234
村上～寒川線	5	3	2	21	10	10	3	8	41	45	30	40	14	8	23	263
村上～下関線	17	35	60	75	41	85	116	108	97	116	92	72	34	34	24	1,006
<b>合計</b>	<b>1,019</b>	<b>1,355</b>	<b>1,755</b>	<b>1,894</b>	<b>1,264</b>	<b>1,643</b>	<b>2,143</b>	<b>2,507</b>	<b>2,641</b>	<b>2,995</b>	<b>2,678</b>	<b>2,682</b>	<b>2,245</b>	<b>2,029</b>	<b>2,280</b>	<b>31,130</b>



## 村上市路線バス学生運賃割引人員報告書(勝木営業所)

	平成26年度												平成27年度			合計
	4	5	6	7	8	9	10	11	12	1	2	3	4	5	6	
大毎～北中～勝木駅	/	/	/	22	21	17	7	16	10	13	26	38	38	31	16	255
大毎～北中～府屋中町	/	/	/	32	46	14	15	23	14	9	13	17	22	19	2	226
勝木営業所～中継	/	/	/	16	26	18	17	41	18	13	13	19	17	16	16	230
勝木駅～雷	/	/	/	12	18	25	18	20	36	28	32	26	13	19	4	251
寒川～府屋中町	/	/	/	0	2	2	0	0	1	0	0	3	0	0	1	9
伊呉野～府屋駅	/	/	/	0	0	0	0	0	0	0	0	1	0	2	0	3
<b>合計</b>	<b>/</b>	<b>/</b>	<b>/</b>	<b>82</b>	<b>113</b>	<b>76</b>	<b>57</b>	<b>100</b>	<b>79</b>	<b>63</b>	<b>84</b>	<b>104</b>	<b>90</b>	<b>87</b>	<b>39</b>	<b>974</b>

