

議第159号

平成27年度村上市情報通信事業特別会計補正予算（第2号）

平成27年度村上市の情報通信事業特別会計補正予算（第2号）は、次に定めるところによる。

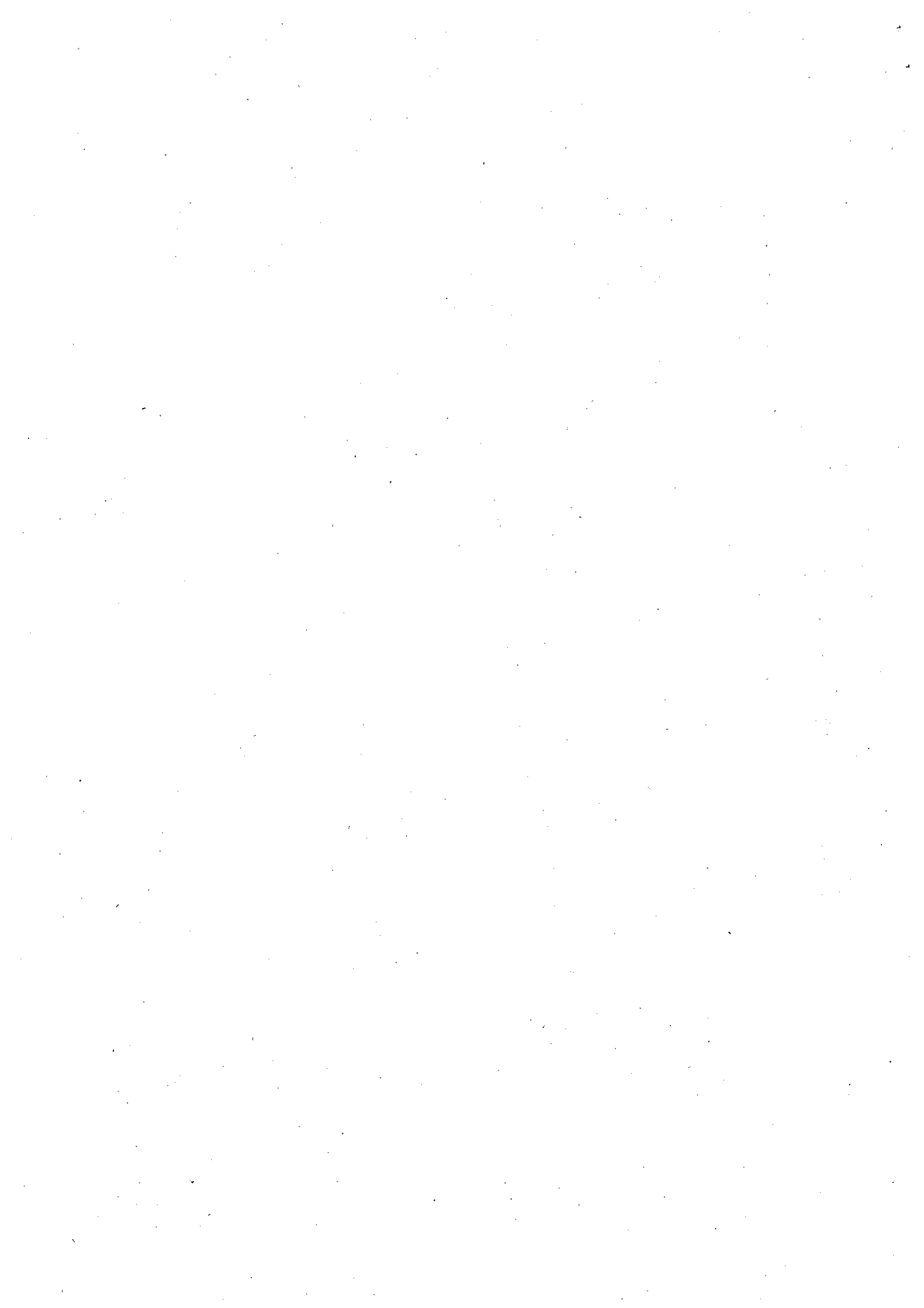
（歳入歳出予算の補正）

第1条 歳入歳出予算の総額に歳入歳出それぞれ13,500千円を追加し、歳入歳出予算の総額を歳入歳出それぞれ463,000千円とする。

2 歳入歳出予算の補正の款項の区分及び当該区分ごとの金額並びに補正後の歳入歳出予算の金額は、「第1表歳入歳出予算補正」による。

平成27年12月 1日 提 出
村 上 市 長 高 橋 邦 芳

平成27年12月 日 議 決
村上市議会議長 三 田 敏 秋



第 1 表 歳入歳出予算補正

歳入

(単位：千円)

款	項	補正前の額	補正額	計
3 繰入金		365,450	4,968	370,418
	1 他会計繰入金	365,450	4,968	370,418
4 繰越金		501	8,532	9,033
	.1 繰越金	501	8,532	9,033
歳入合計		449,500	13,500	463,000

歳 出

(単位：千円)

款	項	補正前の額	補 正 額	計
1 総務費		229,455	13,459	242,914
	1 総務管理費	229,455	13,459	242,914
3 予備費		3,037	41	3,078
	1 予備費	3,037	41	3,078
歳 出 合 計		449,500	13,500	463,000

歳入歳出補正予算事項別明細書

1 総括
(歳入)

(単位: 千円)

款	補正前の額	補正額	計
3 繰入金	365,450	4,968	370,418
4 繰越金	501	8,532	9,033
歳入合計	449,500	13,500	463,000

(歳出)

款	補正前の額	補正額	計
1 総務費	229,455	13,459	242,914
3 予備費	3,037	41	3,078
歳出合計	449,500	13,500	463,000

2 歳 入

(款) 3 繰入金
(項) 1 他会計繰入金

款 項 目			補正前の額	補 正 額	計
3		繰入金	365,450	4,968	370,418
	1	他会計繰入金	365,450	4,968	370,418
		1	一般会計繰入金	365,450	4,968
4		繰越金	501	8,532	9,033
	1	繰越金	501	8,532	9,033
		1	繰越金	501	8,532

(情報通信事業特別会計)

(単位：千円)

節		説明
区分	金額	
1 一般会計繰入金	4,968	1 一般会計繰入金 4,968
1 前年度繰越金	8,532	1 前年度繰越金 8,532

3 歳 出

(款) 1 総務費
(項) 1 総務管理費

款 項 目			補正前の額	補 正 額	計	補正額の財源内訳		
						特定財源	一般財源	
1		総務費	229,455	13,459	242,914	4,968	8,491	
	1	総務管理費	229,455	13,459	242,914	4,968	8,491	
		1	一般管理費	39,772	59	39,831	その他 2	57
		2	施設管理費	189,683	13,400	203,083	その他 4,966	8,434
3		予備費	3,037	41	3,078		41	
	1	予備費	3,037	41	3,078		41	
		1	予備費	3,037	41	3,078		41

(情報通信事業特別会計)

(単位：千円)

節		説明	
区分	金額		
3 職員手当等	115	1 情報通信事業一般管理経費	91
4 共済費	△147	消費税	(91)
27 公課費	91	2 情報通信事業職員人件費	△32
		扶養手当	(156)
		期末手当	(34)
		勤勉手当	(19)
		児童手当	(△20)
		通勤手当	(△74)
		共済組合負担金	(△147)
11 需用費	13,400	1 山北地区施設維持管理経費	1,500
		修繕料	(1,500)
		2 朝日地区施設維持管理経費	6,000
		修繕料	(6,000)
		3 神林地区施設維持管理経費	5,900
		修繕料	(5,900)
29 予備費	41	1 予備費	41
		予備費	(41)

給 与 費 明 細 書

1. 特 別 職

区 分	職 員 数 (人)	給 与 費						共 済 費 (千 円)	合 計 (千 円)	備 考
		報 酬 (千 円)	給 料 (千 円)	期 末 手 当 (千 円) 年 間 支 給 率 (月 分)	寒 冷 地 手 当 (千 円)	そ の 他 手 当 (千 円)	計 (千 円)			
補 正 後	長 等			()						
	議 員			()						
	そ の 他 の 特 別 職	10	127				127		127	
	計	10	127				127		127	
補 正 前	長 等			()						
	議 員			()						
	そ の 他 の 特 別 職	10	127				127		127	
	計	10	127				127		127	
比 較	長 等			()						
	議 員			()						
	そ の 他 の 特 別 職									
	計									

2. 一般職

(1) 総括

区 分	職員数 (人)	給 与 費			共 済 費 (千円)	合 計 (千円)
		給 料 (千円)	職員手当 (千円)	計 (千円)		
補 正 後	(3)	9,791	7,050	16,841	3,090	19,931
補 正 前	(3)	9,791	6,935	16,726	3,237	19,963
比 較	()		115	115	△147	△32

職 員 手 当 の 内 訳	区 分	扶 養 手 当 (千円)	管 理 職 手 当 (千円)	期 末 手 当 (千円)	勤 勉 手 当 (千円)	児 童 手 当 (千円)
	補 正 後	312		2,261	1,304	120
	補 正 前	156		2,227	1,285	140
	比 較	156		34	19	△20
	区 分	寒 冷 地 手 当 (千円)	通 勤 手 当 (千円)	時 間 外 勤 務 手 当 (千円)	住 居 手 当 (千円)	特 殊 勤 務 手 当 (千円)
	補 正 後	126	177	713		
	補 正 前	126	251	713		
	比 較		△74			
	区 分	管 理 職 員 特 別 勤 務 手 当 (千円)	退 職 手 当 負 担 金 (千円)			
	補 正 後		2,037			
補 正 前		2,037				
比 較						

(2) 給料及び職員手当の増減額の明細

区分	増減額 (千円)	増減事由別内訳 (千円)	説明	備考
給料		給与改定に伴う増減分		
		昇給に伴う増加分		
		その他の増減分	異動に伴う増 3,970 昇格に伴う増 異動に伴う減 Δ3,970 その他の増減 採用に伴う増 退職に伴う減	異動増 1人 異動減 1人 採用者 人 退職者 人
職員手当		制度改正に伴う増減分		
	115	その他の増減分	115 給与改定に伴う増減 異動に伴う増 2,878 異動に伴う減 Δ2,763 採用に伴う増 退職に伴う減 昇給に伴う増 昇格に伴う増 その他の増減	

(3) 給料及び職員手当の状況

ア 職員1人当たりの給与

区 分		一般行政職	技能労務職	消 防 職
補 正 後 平成27年12月1日現在	平均給料月額 (円)	270,875	—	—
	平均給与月額 (円)	298,186	—	—
	平均年齢 (歳)	37歳 4月	歳 月	歳 月
補 正 前 平成27年1月1日現在	平均給料月額 (円)	270,875	—	—
	平均給与月額 (円)	319,639	—	—
	平均年齢 (歳)	37歳 1月	歳 月	歳 月

イ 初任給

区 分	一般行政職 (円)	技能労務職 (円)	消 防 職 (円)	一 般 会 計 の 制 度		
				一般行政職 (円)	技能労務職 (円)	消 防 職 (円)
高校卒	142,100	—	—	142,100	139,500	163,800
大学卒	174,200	—	—	174,200	—	202,300

ウ 級別職員数

区 分	一般行政職			技能労務職			消 防 職		
	級	職員数(人)	構成比(%)	級	職員数(人)	構成比(%)	級	職員数(人)	構成比(%)
補 正 後 平成27年12月1日 現 在	7級	()	()	5級	()	()	6級	()	()
	6級	()	()	4級	()	()	5級	()	()
	5級	()	()	3級	()	()	4級	()	()
	4級	()	()	2級	()	()	3級	()	()
	3級	2	66.7	1級	()	()	2級	()	()
	2級	1	33.3				1級	()	()
	1級	()	()						
	計	3	100.0	計	()	()	計	()	()
補 正 前 平成27年1月1日 現 在	7級	()	()	5級	()	()	6級	()	()
	6級	()	()	4級	()	()	5級	()	()
	5級	()	()	3級	()	()	4級	()	()
	4級	()	()	2級	()	()	3級	()	()
	3級	2	66.7	1級	()	()	2級	()	()
	2級	1	33.3				1級	()	()
	1級	()	()						
	計	3	100.0	計	()	()	計	()	()

(級別の標準的な職務内容)

区 分	7級	6級	5級	4級	3級	2級	1級
一般行政職	『 一 般 会 計 に 準 ず る 』						

エ 昇給

区 分	合 計	代 表 的 な 職 種			
		一般行政職	技能労務職	消 防 職	
補 正 後	職 員 数 (A) (人)	3	3		
	昇給に係る職員数 (B) (人)	3	3		
	号給数別内訳	1号給 (人)			
		2号給 (人)			
		3号給 (人)			
		4号給 (人)	3	3	
		号給 (人)			
比 率 (B)/(A) (%)	100.0	100.0			
補 正 前	職 員 数 (A) (人)	3	3		
	昇給に係る職員数 (B) (人)	3	3		
	号給数別内訳	1号給 (人)			
		2号給 (人)			
		3号給 (人)			
		4号給 (人)	3	3	
		号給 (人)			
比 率 (B)/(A) (%)	100.0	100.0			

オ 期末・勤勉手当

区 分	支 給 期 別 支 給 率		支出率計(月分)	職務上の段階、職務の 級等による加算措置	備 考
	6 月 (月分)	12月 (月分)			
補正後	() 1.975	() 2.125	() 4.100	5%~15%	
補正前	() 1.975	() 2.125	() 4.100	5%~15%	
一般会計 の制度	() 1.975	() 2.125	() 4.100	5%~15%	

カ 定年退職及び勸奨退職に係る退職手当

区 分	20年勤続の者 (月分)	25年勤続の者 (月分)	35年勤続の者 (月分)	最 高 限 度 (月分)	その他の 加算措置等	備 考
支 給 率 等	『 一 般 会 計 に 準 ず る 』					
一 般 会 計 の 制 度 (支給率等)	25.55625	34.5825	49.59	49.59	定年前早期退職 特例措置 (2%~20%加算)	

キ その他の手当

区 分	一般会計の制度との異同	差 異 の 内 容
扶養手当	同 じ	
住居手当	同 じ	
通勤手当	同 じ	

