

専第8号

平成28年度村上市国民健康保険特別会計補正予算（第3号）

平成28年度村上市の国民健康保険特別会計補正予算（第3号）は、次に定めるところによる。

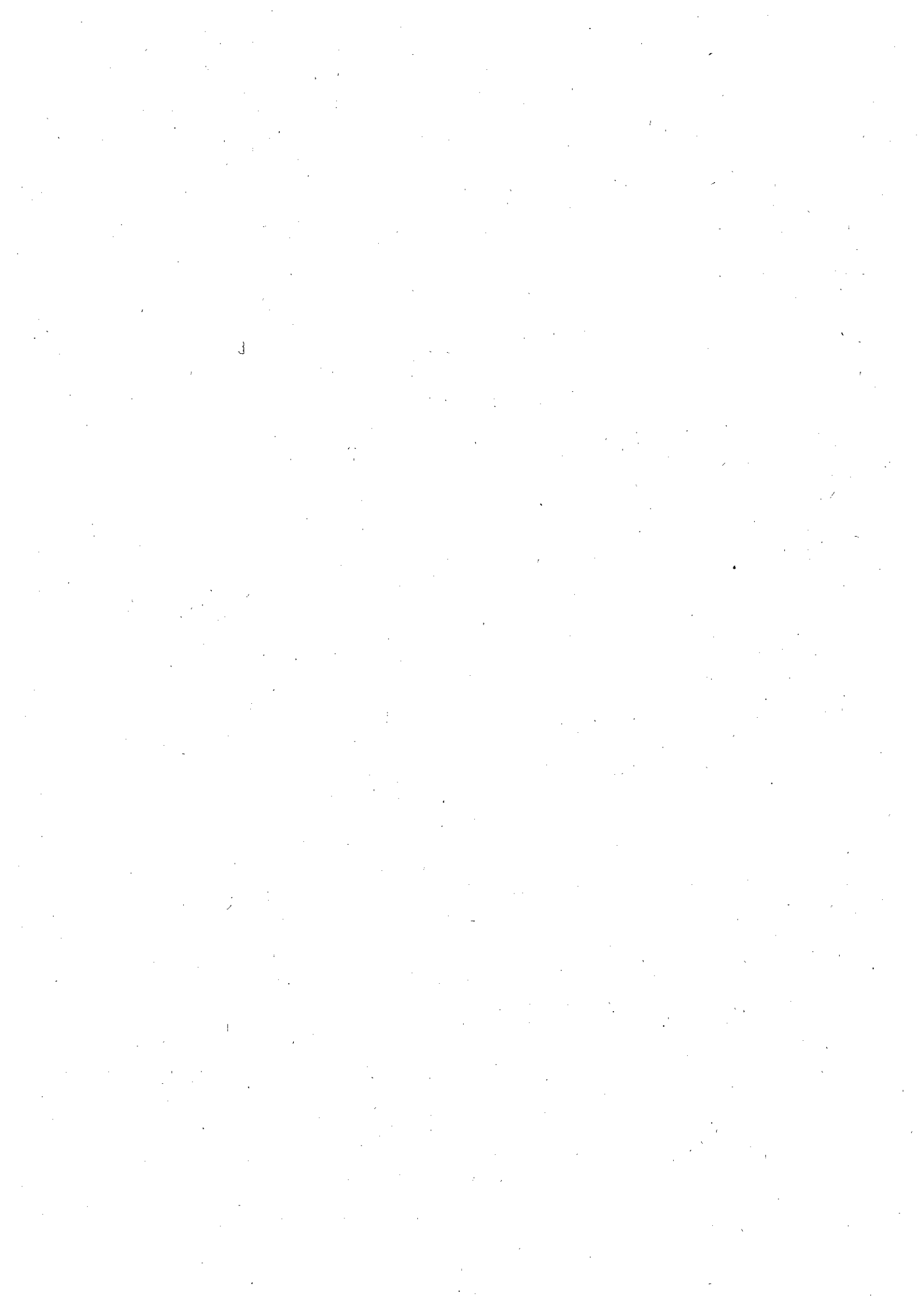
（歳入歳出予算の補正）

第1条 歳入歳出予算の総額から歳入歳出それぞれ85,800千円を減額し、歳入歳出予算の総額を歳入歳出それぞれ7,802,600千円とする。

2 歳入歳出予算の補正の款項の区分及び当該区分ごとの金額並びに補正後の歳入歳出予算の金額は、「第1表歳入歳出予算補正」による。

平成29年 3月31日 専 決

村 上 市 長 高 橋 邦 芳



第 1 表 歳入歳出予算補正
歳入

(単位：千円)

款	項	補正前の額	補正額	計
1 国民健康保険税		1,194,329	52,998	1,247,327
	1 国民健康保険税	1,194,329	52,998	1,247,327
4 国庫支出金		1,694,591	20,556	1,715,147
	1 国庫負担金	1,203,921	△1,832	1,202,089
	2 国庫補助金	490,670	22,388	513,058
7 県支出金		376,220	△16,395	359,825
	1 県負担金	49,440	△1,832	47,608
	2 県補助金	326,780	△14,563	312,217
9 共同事業交付金		1,805,338	△71,432	1,733,906
	1 共同事業交付金	1,805,338	△71,432	1,733,906
11 繰入金		668,215	△81,236	586,979
	2 基金繰入金	181,236	△81,236	100,000
12 繰越金		112,041	9,709	121,750
	1 繰越金	112,041	9,709	121,750
歳入合計		7,888,400	△85,800	7,802,600

歳 出

(単位：千円)

款	項	補正前の額	補 正 額	計
7 共同事業拠出金		1,715,527	△85,598	1,629,929
	1 共同事業拠出金	1,715,527	△85,598	1,629,929
12 予備費		9,918	△202	9,716
	1 予備費	9,918	△202	9,716
歳 出 合 計		7,888,400	△85,800	7,802,600

歳入歳出補正予算事項別明細書

1 総括

(歳入)

(単位：千円)

款	補正前の額	補正額	計
1 国民健康保険税	1,194,329	52,998	1,247,327
4 国庫支出金	1,694,591	20,556	1,715,147
7 県支出金	376,220	△16,395	359,825
9 共同事業交付金	1,805,338	△71,432	1,733,906
11 繰入金	668,215	△81,236	586,979
12 繰越金	112,041	9,709	121,750
歳入合計	7,888,400	△85,800	7,802,600

2 歳 入

(款) 1 国民健康保険税
(項) 1 国民健康保険税

款 項 目			補正前の額	補 正 額	計
1		国民健康保険税	1,194,329	52,998	1,247,327
	1	国民健康保険税	1,194,329	52,998	1,247,327
		1 一般被保険者国民健康保険税	1,121,199	62,789	1,183,988
		2 退職被保険者等国民健康保険税	73,130	△9,791	63,339
4		国庫支出金	1,694,591	20,556	1,715,147
	1	国庫負担金	1,203,921	△1,832	1,202,089
		2 高額医療費共同事業負担金	38,683	△1,832	36,851
	2	国庫補助金	490,670	22,388	513,058
		1 財政調整交付金	487,769	22,388	510,157
7		県支出金	376,220	△16,395	359,825
	1	県負担金	49,440	△1,832	47,608
		1 高額医療費共同事業負担金	38,683	△1,832	36,851
	2	県補助金	326,780	△14,563	312,217
		1 県財政調整交付金	326,780	△14,563	312,217
9		共同事業交付金	1,805,338	△71,432	1,733,906
	1	共同事業交付金	1,805,338	△71,432	1,733,906

(国民健康保険特別会計)

(単位：千円)

節		説 明
区 分	金 額	
1 医療給付費 分現年課税 分	42,027	1 現年度分 43,143 2 過年度分 Δ 1,116
2 後期高齢者 支援金分現 年課税分	14,346	1 現年度分 14,579 2 過年度分 Δ 233
3 介護納付金 分現年課税 分	6,416	1 現年度分 6,667 2 過年度分 Δ 251
1 医療給付費 分現年課税 分	Δ 5,558	1 現年度分 Δ 5,628 2 過年度分 70
2 後期高齢者 支援金分現 年課税分	Δ 1,504	1 現年度分 Δ 1,526 2 過年度分 22
3 介護納付金 分現年課税 分	Δ 2,729	1 現年度分 Δ 2,754 2 過年度分 25
1 高額医療費 共同事業負 担金	Δ 1,832	1 高額医療費共同事業負担金 Δ 1,832
1 財政調整交 付金	22,388	1 普通調整交付金 Δ 22,069 2 特別調整交付金 44,457
1 高額医療費 共同事業負 担金	Δ 1,832	1 高額医療費共同事業負担金 Δ 1,832
1 県財政調整 交付金	Δ 14,563	1 基準交付金 Δ 12,835 2 支援交付金 Δ 1,728

(款) 9 共同事業交付金
(項) 1 共同事業交付金

款 項 目			補正前の額	補 正 額	計
	1	高額医療費共同事業交付金	135,160	12,551	147,711
	2	保険財政共同安定化事業交付金	1,670,178	△83,983	1,586,195
11		繰入金	668,215	△81,236	586,979
	2	基金繰入金	181,236	△81,236	100,000
	1	国民健康保険給付等準備基金繰入金	181,236	△81,236	100,000
12		繰越金	112,041	9,709	121,750
	1	繰越金	112,041	9,709	121,750
	2	その他繰越金	108,751	9,709	118,460

(国民健康保険特別会計)

(単位：千円)

節		説 明
区 分	金 額	
1 高額医療費 共同事業交 付金	12,551	1 高額医療費共同事業交付金 12,551
1 保険財政共 同安定化事 業交付金	△83,983	1 保険財政共同安定化事業交付金 △83,983
1 国民健康保 険給付等準 備基金繰入 金	△81,236	1 国民健康保険給付等準備基金繰入金 △81,236
1 その他繰越 金	9,709	1 前年度繰越金 9,709

3 歳 出

(款) 2 保険給付費
(項) 1 療養諸費

2	1	款 項 目	補正前の額	補 正 額	計	補正額の財源内訳	
						特定財源	一般財源
		保険給付費	4,912,895	0	4,912,895	20,055	△20,055
	1	療養諸費	4,289,843	0	4,289,843	4,673	△4,673
	1	一般被保険者療養給付費	4,050,000	0	4,050,000	国庫支出金 22,388 県支出金 △12,835 その他 △4,880	△4,673
	2	高額療養費	599,250	0	599,250	15,382	△15,382
	1	一般被保険者高額療養費	567,000	0	567,000	その他 15,382	△15,382
7		共同事業拠出金	1,715,527	△85,598	1,629,929	△85,598	
	1	共同事業拠出金	1,715,527	△85,598	1,629,929	△85,598	
	1	高額医療費拠出金	154,733	△6,495	148,238	国庫支出金 △1,832 県支出金 △1,832 その他 △2,831	
	2	保険財政共同安定化事業拠出金	1,560,794	△79,103	1,481,691	その他 △79,103	
8		保健事業費	77,444	0	77,444	△1,728	1,728
	1	保健事業費	77,444	0	77,444	△1,728	1,728
	1	保健事業費	77,444	0	77,444	県支出金 △1,728	1,728
12		予備費	9,918	△202	9,716		△202
	1	予備費	9,918	△202	9,716		△202
	1	予備費	9,918	△202	9,716		△202

(国民健康保険特別会計)

(単位：千円)

節		説	明
区 分	金 額		
19 負担金、補助及び交付金	△6,495	1 高額医療費拠出金 高額医療費拠出金	△6,495 (△6,495)
19 負担金、補助及び交付金	△79,103	1 保険財政共同安定化事業拠出金 保険財政共同安定化事業拠出金	△79,103 (△79,103)
29 予備費	△202	1 予備費 予備費	△202 (△202)

