

# Murakami

市報むらかみ **お知らせ版**

2017  
**7.15**

村上市役所(本庁)  
☎ 53-2111  
FAX 53-3840

荒川庁舎  
☎ 62-3101  
FAX 62-5275

神林庁舎  
☎ 66-6111  
FAX 66-6110

朝日庁舎  
☎ 72-0111  
FAX 72-0328

山北庁舎  
☎ 77-3111  
FAX 77-2217

## イヨボヤ会館のイベント情報

### イヨボヤ会館「サマーナイトミュージアム」

夏の夜のひとときをお楽しみください。

と き 7月28日(金)・29日(土) 午後4時30分～8時

※入館は午後7時30分まで

ところ イヨボヤ会館

- 内 容
- ・特別展「身近なへび展」
  - ・夜のサケ稚魚観察
  - ・クワガタ釣り
  - ・わくわくナイト釣り体験(29日のみ/屋外)など



▲昨年のクワガタ釣り

入館料 大人300円、小・中・高校生150円

### むらかみマルシェ同時開催

と き 7月29日(土)  
午後3時～8時30分  
ところ イヨボヤ会館前広場



### 開館30周年記念特別展 「釣りキチ三平」イラスト展

釣りと自然を題材にした大ヒット漫画「釣りキチ三平」のイラスト展を開催します。



©矢口プロ

期 間 7月28日(金)～8月31日(木)  
午前9時～午後4時30分

ところ イヨボヤ会館2階

入館料 大人600円  
小・中・高校生300円

☎ イヨボヤ会館 (☎52-7117)

### 「夏の交通事故防止運動」が実施されます

期 間 7月22日(土)～31日(月)

スローガン 「さわやかな あなたのマナーが 光る夏」

運動の重点 「飲酒・疲労運転の根絶」

「横断歩行者の保護」

「シートベルトとチャイルドシートの着用の徹底」

☎ 市民課生活人権室 (市役所本庁☎内線286)

### 河川での急な増水に注意しましょう

川で遊ぶ時は、急な増水に備えて現地の状況をあらかじめ確認しましょう。

なお、雨が降り始めたり、水位が上昇してきたりした場合はすぐに避難してください。

☎ 新潟県河川管理課  
(☎025-280-5414)

新潟県砂防課  
(☎025-280-5424)

新潟県土木防災  
情報システム  
スマホ版サイト



### 貝フェスティバル



「今が旬の  
岩ガキを食べてみないかい？」

と き 7月30日(日)  
午前9時～午後2時

ところ 新潟漁業協同組合  
岩船港支所直売所

内 容 岩ガキ、浜焼き、つぶ貝を使った炊き込みご飯、貝類の各種惣菜などの販売

☎ 新潟漁業協同組合岩船港支所  
(☎56-7621)



# 第29回 日本海沿岸東北自動車道 新潟・山形県境地区建設促進大会

「朝日温海道路」の一日も早い全線開通を実現するため、地域の皆さんと広く訴える建設促進大会です。

■とき 8月24日(休)  
午後1時30分～4時

■ところ  
市民ふれあいセンター

■定員 600人

■内容  
・基調講演  
・パネルディスカッション

☎建設課日沿道対策室  
(市役所本庁 ☎内線509)



新しい民生委員・児童委員が  
決まりました(6月1日付け)

●担当区域・氏名(住所地)

【村上地区】

▼片町、上片町

富樫 健一 氏(片町)

【朝日地区】

▼十川

高橋 直子 氏(十川)

【山辺里小学校区】

【主任児童委員】

伊藤 正智 氏(山辺里)

☎福祉課福祉政策室

(市役所本庁 ☎内線232)

男女共同参画についての  
市民意識調査にご協力ください

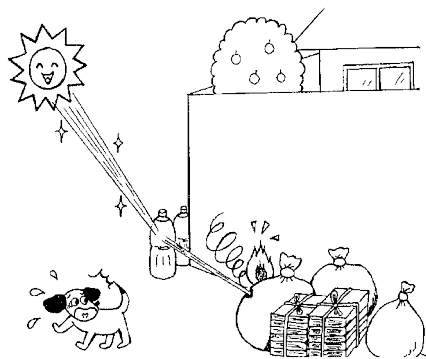
6月19日(月)に、市内にお住ま

いの満20歳以上の人の中から無  
作為に抽出した、2千人に郵送  
しています。

提出期限を延長しましたので、  
回答されていない人は同封の返

## 取れん火災に注意しましょう

取れん火災とは、太陽光が何らかの物体で反射または屈折して1点に集まり、可燃物を発火させることが原因で起こる火災です。家の中や周囲を点検して、思わぬところでの火災発生防止に努めましょう。



☎消防本部予防課 (☎53-7222)

信用封筒で返送をお願いします。

●提出期限 7月31日(月)

☎市民課生活人権室

(市役所本庁 ☎内線281)

「NPO法人さんぽくスポーツ協  
会」の事務所を一時移転します

山北総合体育館の長期休館に  
伴い一時移転しますので、ご理  
解をお願いします。

●移転期間(予定)

8月1日(火)～

平成30年3月31日(土)

●移転先

山北コミュニティセンター内

☎山北教育事務所

(☎77-4052)

水道メーターの交換作業を  
行っています

水道局では毎年、検定有効期  
間(製造から8年間)が近づい  
ている水道メーターの交換作業  
を行っています。

今年度作業が必要なご家庭に  
は、水道局が依頼した水道工事  
業者が伺い無料で交換作業を行  
いますので、ご協力をお願いし  
ます。

☎水道局管理業務室

(神林庁舎 ☎66-6190)

水道局、新発田ガス、東北電力  
からのお願

夏の強い日差しを避けるため、  
飼っている犬のつなぎ場所を変  
更する場合は、検針作業に支障  
のない場所につなぎ止めてくだ  
さい。

また、つなぎひもについても  
破損がある場合は取り替えるな  
ど、検針作業が安全に行えるよ  
うご協力をお願いします。

☎水道局管理業務室

(神林庁舎 ☎66-6190)

新発田ガス(株)村上出張所

(☎53-4132)

東北電力(株)村上営業所

(☎0120-175-466)

プレジャーボート(小型船舶)の  
事故に注意しましょう

新潟県の船舶事故のうち約85  
%が小型船舶によるものです。  
出航前には、船体・機関の整備、  
燃料の確認を行いましょ。

●自己救命策の3つの基本

①ライフジャケット常時着用

②携帯電話は防水バックへ

③海のもしもは118番へ

☎セーフティボートネットワ

ーク新潟事務局(新潟海上

保安部交通課 ☎025-2

44-1008)



**放送大学の学生を募集**

平成29年度 第2学期(10月入学)

テレビやインターネットなどを通して学ぶ通信制の大学で、心理学や経済など幅広い分野を学べます。

**出願受付期限**

▼第1回募集 8月31日(木)必着

▼第2回募集 9月20日(水)必着

●その他 無料の資料請求を電話またはホームページで受け付けています。

☎放送大学新潟学習センター

(☎025・268・2651)

**第27回 十五夜月見の会**

「俳句・川柳・短歌作品集」

10月7日(土)に開催する「十五夜月見の会」の作品を募集します。句会の詳細は、ポスターなどをご覧ください。

**俳句兼題**

「初鮭」・「夕月夜」・「爽やか」

▼選者 後藤 光治 氏

斎藤 謙歩 氏

白沢 葉子 氏

**川柳兼題**

▼選者 川村 吐句郎 氏

●短歌 「秋を詠む」・「自由詠」

▼選者 阿部 昌彦 氏

松山 勝彦 氏

**応募締め切り**

9月7日(木)必着

●応募方法 郷土資料館、若林家住宅、歴史文化館にある応募用紙に記入し、投函箱へ入れてください。官製ハガキの場合は、応募部門、住所、氏名、電話番号を記入し応募してください。

※応募作品の漢字には、必ずフリガナを記入してください

※ひとつのお題に2作品(未発表作品)まで応募できます

☎十五夜月見の会実行委員会

おしやぎり会館内 ☎52・1347



**あらかわ うたごえ広場**

懐かしいメロディーのうた、みんなで歌ってみませんか。

●とき 7月22日(土)

午後1時30分～3時

※毎月第4土曜日に活動して

います(8月はお休みです)

●ところ 荒川支所3階旧議場

●その他 申し込みは不要です。

直接会場へお越しください。

☎野田(☎070・2796・7276)

**地域に送る教育の集い**

「ちよい文々 教育講演会」

子どもの育て方について、具体的な提言が満載の楽しい講演会です。

●とき 7月27日(木)

「開場」午後6時

「開演」午後6時30分

●ところ 教育情報センター

●講師 子育てエッセイスト

ちよい文々さん

●演題 「がんばりすぎない子育て」

「多様性の視点」

●参加費 無料

●その他 申し込みは不要です。

直接会場へお越しください。

☎新潟県教職員組合村上市岩船

郡支部(☎53・2292)

憲法に関する講演会「平和憲法の問題点と改正について」

●とき 8月2日(水)

午後6時～7時30分

●ところ クリエイト村上

●講師 美しい日本の憲法をつくる会理事 大橋 岳彦 氏

●参加費 300円(資料代)

☎7月25日(火)までに憲法を

考える市民の会(片野 ☎09

0・7801・5737)へ

**村上市上下水道事業審議会の委員を公募します**

市では、水道事業および下水道事業の適正な運営を図るため、上下水道料金などの調査や審議を行う委員を募集します。

募集人数	2人
委嘱期間	委嘱の日から2年間(年に3～5回程度開催予定)
委嘱内容	上下水道料金など、市の水道事業および下水道事業の経営に関する事項についての審議
報酬	会議1回につき6,300円
応募資格	<ul style="list-style-type: none"> <li>・市内在住の20歳以上の人(平成29年9月1日現在)</li> <li>・水道の利用者および下水道の受益者</li> <li>・平日の昼間に開催する会議に出席できる人</li> <li>・村上市議会議員・村上市職員以外の人</li> </ul>
応募方法	<p>応募用紙に必要な事項を記入の上、次のいずれかの方法で提出してください。</p> <p>①郵送 〒959-3492 村上市岩船駅前56番地 村上市下水道課 管理業務室 行</p> <p>②FAX 66-8101</p> <p>③電子メール gesui-h@city.murakami.lg.jp</p> <p>④持参 下水道課、村上水道事務所または各支所産業建設課建設管理室</p> <p>※応募要領・用紙は、下水道課および村上水道事務所、各支所産業建設課建設管理室に配置します。また、市ホームページからもダウンロードできます</p>
募集期間	8月1日(火)～31日(木) (必着) ※郵送の場合は、8月31日(木)消印有効
選考方法	書類選考を行います。
その他	提出された書類は返却しません。なお、選出された委員の氏名は、市ホームページなどで公表します。また、審議会は公開で行われます。

☎下水道課管理業務室(神林庁舎 ☎66-6192)

# 各施設の納涼祭・夏祭りのお知らせ

## 関川村湯沢地区福祉施設合同夏祭り

**と き** 7月28日(金) 午後7～8時  
**ところ** 垂水の里駐車場  
 ※雨天時は、ピロティ  
**内容** 模擬店、盆踊り(仮装歓迎)、抽選会  
**問** 関川愛広宛 (☎60-4025)

## 浦田の里納涼祭

**と き** 7月29日(土)  
 午後7時～8時20分  
**ところ** 浦田の里  
**内容** 踊り、各種模擬店、打ち上げ花火  
**その他** 当日お手伝いをしてくれるボランティアを募集しています。詳細はお問い合わせください。  
**問** 浦田の里 (☎53-1803)

## さつき園夏祭り

**と き** 7月29日(土)  
 午後6時15分～7時30分  
**ところ** さつき園  
**内容** 縁日屋台、盆踊り(仮装歓迎)  
**問** さつき園 (☎66-8877)

## 羽衣園夏祭り

**と き** 7月29日(土) 午後6時～7時30分  
**ところ** 羽衣園  
**内容** 縁日やみこし、盆踊り(布部区座元布部豊年踊り保存会)など  
**問** 羽衣園 (☎72-0055)

## たかつぼ夏祭り

**と き** 7月30日(日)  
 午後6時15分～7時30分  
**ところ** たかつぼ  
**内容** 模擬店、盆踊り  
**問** たかつぼ (☎62-1455)

## やまゆり荘・やまやの里納涼盆踊り大会

**と き** 8月3日(木)  
 午後6時45分～8時30分  
**ところ** やまゆり荘駐車場  
 ※雨天時は、やまやの里体育館  
**内容** 盆踊り、各種模擬店、アトラクションなど  
**その他** 仮装での参加も大歓迎です。参加賞も用意しています。  
**問** やまゆり荘 (☎66-5666)  
 やまやの里 (☎66-5945)

## 夏の朗読会「ちよつと気になる女流作家(恩田陸など)を読む」

今読みたい。もう一度、読み返したい本を朗読します。  
**と き** 7月29日(土)  
 午後1時30分～2時40分  
**ところ** 中央図書館 談話室  
**対象** 中学生以上  
**協力** 金曜朗読会「優しい時間」  
**参加費** 無料  
**その他** 申し込みは不要です。直接会場へお越しください。  
**問** 中央図書館 (☎53-7511)

## 第11回

## 荒川と里山と田畑のめぐみ体験

**と き** 8月5日(土)  
 午前9時～午後6時  
**受付** 午前8時30分  
**ところ** 国道7号荒川橋下(荒川右岸河川敷)  
**内容** 水質調査、鮎獲り、植物観察、野菜の収穫と料理など  
 ※内容は変更となる場合があります  
**定員** 100人(先着順)  
**参加費** 大人 千円  
 子ども 500円  
**問** 7月28日(金)までに「清流」荒川を考える流域ワークショップ(☎62-1767)へ

## 三面川の清流に囲まれた「布部やな場」オープン

香魚とも呼ばれる鮎をお楽しみください。  
**開設期間・時間**  
 8月5日(土)～10月15日(日)予定  
 午前10時～午後8時  
 ※ラストオーダー 午後6時30分  
**ところ** 布部やな場  
**問** 三面川鮎産漁業協同組合 (☎52-3758)

## 岩船甚句大会

浴衣はもちろん、仮装での参加も大歓迎です。お気軽にご参加ください。  
**と き** 8月5日(土)  
 午後7時20分～  
 ※雨天の場合は7日(月)に延期  
**ところ** 岩船港緑地公園  
**曲目**  
 岩船甚句、村上市民音頭  
 ※踊りの練習については、お問い合わせください  
**その他** 休憩時間に花火の打ち上げを予定しています。  
**問** 岩船甚句保存会事務局 (☎56-7071)

## 天蓋高原夏まつり

**と き** 8月6日(日)  
 午前10時30分～午後8時  
**ところ** 高根天蓋高原交流広場  
**内容** コンサート、体験イベント、各種露店、大花火大会など  
 ※雨天の場合は、会場を旧高根小学校に変更して行い、大花火大会のみ7日(月)に延期します  
**問** 高根区民会館 (☎73-1013)



## 夏休みの宿題をお手伝いします 科学研究相談室inあさひ

科学研究のテーマや進め方などを個別に指導します。  
**と き** 7月31日(月)  
 午前10時～正午  
**ところ** 総合文化会館  
**講師** 市理科教育センター所員  
**対象** 市内の小学3～6年生  
**参加費** 無料  
**その他** 申し込みは不要です。直接会場へお越しください。  
**問** 総合文化会館 (☎72-6700)

ひらめき☆ときめきサイエンス  
〜ようこそ大学の研究室へ〜

「界面活性剤」の威力・不思議な力を体験しながら良い薬を作るときの工夫を学ぼう！

●とき 8月1日(火)

午前10時30分〜午後4時15分

●ところ 新潟薬科大学(新潟市秋葉区東島265・1)

●内容 実験の中で「界面活性剤」や「薬」の威力・不思議な力を体験していきます。

●対象 中学生、高校生

●定員 30人(先着順)

●参加費 無料

●持ち物 筆記用具

※参加する中学生、高校生の厚食は大学が用意します

●申し込み 事前に大学ホームページから申し込んでください。

●問い合わせ 新潟薬科大学教育連携推進センター事務局(☎0250・25・5000、ホームページ <http://www2.nupals.ac.jp/edu/>)

日本画作品指導会

今年度の市展審査員による日本画作品の指導会です。

●とき 8月30日(木)

午後1時〜5時

●ところ クリエイト村上

●講師 渡辺 富栄 氏

●参加費 千円

●その他 作品または大下図などを1点持参してください。

●問い合わせ 7月27日(木)までに市美術協会(佐藤☎53・4105)へ

エコパークむらかみ  
夏休み親子環境学習教室

施設見学や、ごみクレーンの運転操作体験などを行います。

●とき 8月5日(土)・6日(日)

【午前の部】午前10時〜正午  
【午後の部】午後2時〜4時

文化会館映画の日

総合文化会館 ☎72・6700

●とき

7月24日(月)〜29日(土)

午前10時〜11時

●入場料 無料

●上映作品

夏休み映画週間として、24〜28日は「ミツキーマウス」、29日はアニメ「字のないはがき」  
「あつたでんがのお」を上映します。

●ところ エコパークむらかみ(檜原1-147番地)

●対象 小学生とその家族

●定員 各日5組程度(先着順)

●参加費 無料

●問い合わせ 8月4日(金)までに村上環境テクノロジ(株)(エコパークむらかみ内☎60・2430)へ

危険物取扱者保安講習会

対象者は、前回の講習以後における最初の4月1日から3年以内に受講が必要です。詳しく

情報ひろば

教育情報センター ☎53・7511

夏休みビデオ上映会

●とき

8月8日(火)〜11日(金・祝)

午前10時〜11時5分

●ところ プラネタリウム

●定員 80人(先着順)

●入場料 無料

●上映作品

子どもたちの未来のために、今こそ伝えたい日本の昔ばなしを、日替わりで上映します。

縄文の里・朝日イベント情報

夏休み企画 七輪焼き用土器づくり

土鈴や土偶などを作ってみませんか。作った土器は、9月24日(日)の秋まつりに七輪焼きをして完成させます。

と き 8月6日(日) 午前9時30分〜正午

定 員 20人(先着順) 参加費 300円

申し込み 8月5日(土)までに電話で申し込んでください。

縄文人一日なりきり体験

縄文人になりきって石器で肉や野菜を切ったり、火おこし体験や弓矢体験などを行います。

と き 8月11日(金・祝) 午前9時〜午後3時

定 員 20人(先着順)

参加費 中学生以上500円、小学生以下300円

※材料費・昼食代込み

持ち物 飲み物、着替え、帽子、タオル

その他 小学2年生以下は、保護者が同伴してください。

申し込み 7月30日(日)までに電話で申し込んでください。

●問い合わせ 縄文の里・朝日(☎72-1577)へ

●問い合わせ 8月24日(木)午後1時〜

●ところ 市民ふれあいセンター

●対象 危険物取扱者免状を所有し、現在も継続して危険物取扱作業に従事している人

●問い合わせ 7月20日(木)〜8月3日(木)までの間に消防本部予防課危険物係(☎53・7222)または消防署各分署へ



**家庭教育講座「親子で楽しむ楽器づくりと歌声」コンサート**

牛乳パックでサンバホイッスルを作って遊び、その後、親子で一緒に歌います。

●とき 9月2日(日)  
午前10時～正午

●ところ マナボーテ村上

●講師 新潟青陵大学短期大学部  
幼児教育学科  
准教授 野口 雅史 氏

●対象 未就学児・小学生とその保護者

※乳幼児も同伴できます

●定員 15組(先着順)

●参加費 無料

●申し込み 8月18日(金)までに電話、FAXまたはメールで申し込んでください。詳細はホームページに掲載しています。

●問 村上地区公民館(マナボ  
ーテ村上内) ☎53・2446、  
FAX 53・2977、メール  
manabi@city.murakami.  
lg.jp



**「司法書士の日」無料相談**

8月3日の「司法書士の日」を記念し、無料で相談を受け付けます。

●とき 8月3日(木)  
※受付時間は、各事務所の営業時間内となります

●ところ 県内各司法書士事務所

●相談内容 登記、相続、成年後見、多重債務などの法律に関する相談

●その他 秘密は固く守られます。

●問 新潟県司法書士会  
(☎025・244・5121)

**下越サポステからのお知らせ「就職活動中の若者を応援！」**

面接練習や職業選びのアドバイスなどを行っています。

●とき 通年の月～金曜日 午前10時～午後5時  
※第2金曜日・祝日・年末年始を除く  
※申し込み時に日程を調整します

●ところ 勤労青少年ホーム

●対象 15～39歳

●その他 秘密は固く守られます。

●申し込み 事前に電話またはメールで申し込んでください。

●問 下越サポステ 村上常設サテライト(勤労青少年ホーム内)  
☎50-1553、メールmurakamij@roukyou.gr.jp

**「あかまつ荘」と「荒川いこいの家」の指定管理者を公募します**

施設名称	老人福祉センターあかまつ荘	荒川いこいの家
所在地	瀬波温泉一丁目2番8号	関川村大字湯沢697番地
指定管理期間	平成30年4月1日～平成33年3月31日(3年間)	
公募対象	法人などの団体	
公募期間	7月26日(水)～8月25日(金)	
説明会	とき	8月10日(木) 午前10時～
	ところ	あかまつ荘
	申し込み	8月4日(金)までにFAXまたはメールで、①参加を希望する会場②法人などの名称③代表者名④参加者名⑤連絡先を明記して申し込んでください。
募集要項	7月20日(木)から介護高齢課で配布します。また、市ホームページからもダウンロードできます。	
問	介護高齢課高齢福祉係(市役所本庁 ☎内線367、FAX53-3840、メール kaigo-k@city.murakami.lg.jp)	

**自衛官募集**

防衛省では、下記のとおり自衛官を募集します。  
詳細については、自衛官募集ホームページをご覧ください。  
●問 自衛隊新潟地方協力本部新発田地域事務所 (☎0254-26-5619)

募集種目	資格	試験日	受付期限
航空学生	海上自衛隊：18歳以上23歳未満の人 航空自衛隊：18歳以上21歳未満の人 ※いずれも高等学校を卒業した人 (平成30年3月卒業見込みの人を含む)	1次：9月18日(月・祝)	9月8日(金)
一般曹候補生	18歳以上27歳未満の人(平成30年4月1日現在)	1次：9月16日(土)・17日(日)	
自衛官候補生	男子	8月20日(日)～22日(火)の指定する1日	8月7日(月)
	男子	9月23日(土・祝)～25日(月)の指定する1日	9月8日(金)
	女子		

# 「総合型スポーツクラブ」のイベント・講座のご案内

希楽々

問申(☎66・8119)

## 第17回 きららカップ

### サマースポレック大会

●とき 8月27日(日)

「受付」午前8時30分～

●ところ 神林総合体育館

●対象 小学生以上

●参加費 500円～千円

●申し込み 7月31日(月)まで

●きらら塾 やるぞー泊!

### 沢登り&ガラス細工体験

●とき 8月26日(土)～27日(日)

「受付」午前8時30分～

●集合場所

●ところ 神林農村環境改善センター

●対象 小学1～6年生

※きらら塾への登録が必要です

●定員 30人(先着順)

●参加費 5500円

●申し込み 8月19日(土)まで

### ウェルネスむらかみ

問申(☎52・6311)

### ビーチヨガ

～気持ちのいい朝と夕方開催～

●とき (雨天中止)

▼7月29日(土) 午後6時～

▼7月30日(日) 午前6時～

●ところ 瀬波温泉海水浴場

●参加費 1000円(1回)

※義援金として被災地へ送り

ます

●申し込み 不要

## 「スローエアロビック」

体とこころをほぐしましょう

●とき 7月21日(金)

午前9時30分～11時

●ところ 村上体育館

●参加費(1回) 会員 2500円

非会員 3500円

●申し込み 随時受け付けます。

### 夏イベントあひび

問申(☎72・1445)

### ジュニア陸上教室(全4回)

●とき 8月17日～9月7日

毎週木曜日

午後7時30分～8時30分

●ところ 朝日多目的グラウンド

●対象 小学5・6年生

●定員 30人(先着順)

●参加費(1回) 会員 3000円

非会員 4000円

●申し込み 8月10日(木)まで

### カラダリセット教室(全10回)

●とき 8月23日～10月25日

毎週水曜日

午後7時30分～8時30分

●ところ 朝日総合体育館

●内容 運動、栄養講座ほか

●対象 おおむね20～65歳の人

●定員 20人(先着順)

●参加費 4千円

●申し込み 7月21日(金)まで

## サンスマイルあらかわ

問申(☎62・3248)

### ZUMBA GOLD

～ランダンスでストレス発散～

●とき 7月3日～9月25日

毎週月曜日

午後7時30分～8時30分

●ところ 荒川総合体育館

●参加費(1回) 会員 4000円

非会員 5000円

●申し込み 随時受け付けます。

### 来春始動するサッカーチーム

サンスマイルあらかわFC練習体験会

●とき 7月25日(火)、8月29日(火)

午後7時～9時

●ところ 保内小学校体育館

●内容 サッカー・ジュニアユニ

スチームの練習体験会です。

●対象 小学6年生～中学2年生

●参加費 無料

●申し込み 随時受け付けます。

### さんぼくスポーツ協会

問申(☎77・2828)

### ナイターランニング

～中・上級者向け～

●とき 8月23日(火)・30日(火)

午後6時30分～7時30分

●ところ 山北多目的グラウンド

●対象 中学生以上

●定員 各日15人(先着順)

●参加費(1回) 会員 1000円

非会員 2000円

●申し込み 各日の2日前まで

## 【パブリックコメント】 皆様のご意見をお聞かせください

案件名	第10次村上市交通安全計画(素案)
募集期間	7月18日(火)～8月7日(月)
概要	平成29年度を始期とした、第10次村上市交通安全計画の素案です。(実施主体：村上市交通安全対策会議)
意見を提出できる人	・市内在住の人 ・市内に勤務、通学している人 ・市内に事務所または事業所を有する個人および法人 その他団体
計画案の閲覧・意見書の入手方法	市民課または各支所地域振興課市民生活室 市ホームページ(「パブリックコメント」で検索)でも閲覧・ダウンロードできます。
意見書の提出方法	意見書(所定の様式)に住所、氏名、電話番号、意見を記入し、持参、郵送、FAX、電子メールのいずれかの方法で提出してください。市ホームページの入力フォームからも送信できます。
提出先	持参 市民課生活人權室または各支所地域振興課市民生活室
	郵送 〒958-8501(住所不要) 村上市市民課生活人權室 行
	FAX 53-2541
	メール shimin-ji@city.murakami.lg.jp
その他	お寄せいただいた個人情報は、他の目的には使用しません。また、個別回答は行いません。
問	市民課生活人權室(市役所本庁☎内線286)

## 新潟リハビリテーション大学連携講座

### 革細工(レザークラフト)で健康づくり

心と体の健康づくりのために、革細工が及ぼす心身への効果を学んでみませんか。

とき・内容

- ① 8月8日(火)「レザークラフトの歴史」
- ② 8月22日(火)「染色、裏皮貼りほか」
- ③ 8月29日(火)「ホック・金具付け、完成」

※いずれも午前9時30分～11時

ところ 新潟リハビリテーション大学

講師 新潟リハビリテーション大学教授ほか

対象 65歳以上で全3回出席できる人

定員 10人(先着順)

参加費 1,000円(材料費)

申し込み 7月28日(金)までに電話、FAXまたはメールで申し込んでください。詳細はホームページに掲載しています。

問申 中央公民館(マナボーテ村上内☎53-2446、FAX 53-2977、メール manabi@city.murakami.lg.jp)

## 離乳食赤ちゃん教室

- と き 8月29日(火)  
午前10時～正午
- ところ 村上農村環境改善センター
- 対 象 平成29年1・2月生まれ  
の乳児とその保護者
- 定 員 20組 (先着順)
- 内 容 ①講話 (完了期までの  
離乳食の進め方、生  
活リズムについてなど)  
②離乳食の試食  
③個別相談 (食事・育児・歯、お口  
について)
- 参加費 100円 (1組)
- 問 申 8月23日(水)までに保健医療課健康支援室  
(市役所本庁☎内線262)へ



## パパママ応援教室

～ママと赤ちゃんの健康は妊娠期から～

妊娠中の生活習慣や食事のポイントを、パパと一緒に学んでみませんか

- と き 8月20日(日) 午前10時～正午  
[受付] 午前9時45分～
- と ころ マナボーテ村上 2階大会議室
- 対 象 妊娠15週ごろの人とその夫
- 講 師 市保健師・栄養士
- 内 容 妊娠期に大切な生活習慣や食事についてのお話し、試食など
- 参加費 300円 (1人)
- 持 ち 物 母子健康手帳
- 申し込み 8月10日(休)までに電話、メールまたは窓口で申し込んでください。
- 問 申 保健医療課健康支援室(市役所本庁☎内線263、  
メール hoken-kz@city.murakami.lg.jp)

# 8月の乳幼児健診

お子さんの月齢を確認して忘れずに受けてください。  
受付時間などの詳細は、対象世帯に配布した乳幼児健康  
診査等日程表をご覧ください。お問い合わせください。  
健診日程は村上市子育てメールマガジン「はぐナビ」  
でも配信しています。

	【村上地区】	【荒川地区】	【神林地区】	【朝日地区】	【山北地区】
4か月児 (対象児の誕生年月)	8月28日(月) 平成29年4月		8月30日(水) 平成29年3・4月	8月28日(月) 平成29年4月	
10か月児 (対象児の誕生年月)	8月7日(月) 平成28年9月		8月30日(水) 平成28年8・9月		8月25日(金) 平成28年9・10月
1歳6か月児 (対象児の誕生年月)	8月23日(水) 平成28年1月	8月9日(水) 平成27年11・12月、平成28年1月		8月22日(火) 平成27年11・12月、平成28年1月	
2歳児 (対象児の誕生年月)	8月24日(木) 平成27年7月				8月25日(金) 平成27年6・7月
2歳6か月児 (対象児の誕生年月)	8月24日(木) 平成27年1月				8月25日(金) 平成26年12月、平成27年1月
3歳児 (対象児の誕生年月)			8月2日(水) 平成26年5～7月		
問い合わせ	保健医療課 健康支援室 (市役所本庁☎内線262)	荒川支所 地域振興課 (直通☎62-3104)	神林支所 地域振興課 (直通☎66-6113)	朝日支所 地域振興課 (直通☎72-6887)	山北支所 地域振興課 (直通☎77-3113)

### ■連絡事項

持ち物 母子健康手帳、問診票

※原則として居住している各地区会場での受診となります。  
都合がつかない場合などは他地区でも可能ですが、事前に  
連絡をしてからお越しください

※1歳6か月児・2歳児・2歳6か月児・3歳児健診では、  
フッ化物塗布を行います。フッ化物塗布は、きれいな歯の  
状態で行うと虫歯予防の効果が上がりますので、ぜひ歯み  
がきをしてからお越しください

※健診に来られないときは、電話で連絡をしてください

### 【山北地区のみ】

1歳児検診 (歯科・フッ化物塗布)

8月25日(金)

(平成28年7・8月生)

※虫歯の罹患率が高いため、  
モデル地区として隔月で実  
施しています





# 8月の各種相談



まずは  
相談してみてください！

	相談日 相談時間	ところ 申し込み	定員・その他	問い合わせ
県弁護士会 法律相談	毎週火曜日・金曜日 (祝日・お盆・年末年始を除く)	新潟県弁護士会法律相談センター 村上相談所(神林支所3階)	定員:各日5人 相談料:30分 5,400円 ※市内在住の人で市発行の法律相談紹介状(チケット)を持参した場合は無料です。また、各種制度により相談料が無料となる場合があります。詳しくはお問い合わせください	予約・問い合わせ 新潟県弁護士会 ☎025-222-5533 法律相談紹介状(チケット) 市民課生活人権室 ☎53-2111(内線286)
	午前10時15分～ 午後0時45分 (1人 30分間)	相談日の前日午後4時までに 予約が必要です。		
県弁護士会 交通事故相談	毎週火曜日 (祝日・お盆・年末年始を除く)	新潟県弁護士会法律相談センター 村上相談所(神林支所3階)	定員:各日5人 相談料:無料(1人5回まで)	予約・問い合わせ 新潟県弁護士会 ☎025-222-5533
行政相談	8日(火)	ゆり花会館	対象:市内在住の人	市民課生活人権室 ☎53-2111(内線286) または各支所地域振興課 市民生活室
	10日(木)	市民課相談室 朝日支所1階相談室		
	16日(水)	荒川支所3階第3会議室		
	午前10時～正午	予約不要です。 直接会場へお越しください。		
出張年金相談	9日(水)・23日(水)	市役所本庁4階大会議室	直接、新発田年金事務所へ申し込んでください。	新発田年金事務所 ☎0254-23-2128
生活習慣病 相談会	1日(火)	保健医療課	保健師または栄養士が相談に応じます。お気軽にご相談ください。	保健医療課健康支援室 ☎53-2111(内線262)
	午前9時30分～11時30分	相談日の前日までに 連絡してください。		
こころと身体の 何でも相談	15日(火)	保健医療課		
物忘れ相談会	21日(月)	市役所本庁または各支所	保健師または社会福祉士などが相談に応じます。お気軽にご相談ください。	地域包括支援センター ☎53-2111(内線365) または各支所地域振興課地域福祉室
	午前9時30分～11時30分	相談日の3日前までに 連絡してください。		
人権相談	25日(金)	市役所本庁2階相談室	人権擁護委員が相談に応じます。相談は無料で、秘密は固く守られます。	新潟県方法務局村上支局 ☎53-2390
司法書士による 無料法律相談	17日(木)	市役所本庁5階第4会議室	5人	司法書士会村上地区事務局 ☎52-7845

# 8月の心配ごと相談日

	ところ	相談日	相談時間	問い合わせ
村上地区	市役所本庁 2階相談室	5日(土)・10日(木)・15日(火)・20日(日)	午前10時～正午 午後1時～3時	社会福祉協議会 生活支援課 ☎62-7756 村上支所 ☎53-3467 荒川支所 ☎50-5120 神林支所 ☎60-1888 朝日支所 ☎50-7118 山北支所 ☎77-3283
荒川地区	荒川支所 3階第3会議室	9日(水)・23日(水) ※6月から日曜相談は中止となりました	午前10時～午後3時	
神林地区	神林支所 1階第2会議室	7日(月)・21日(月)・28日(月)	午前10時～午後3時	
朝日地区	朝日支所 1階相談室	2日(水)・9日(水)・23日(水)・30日(水)	午前10時～正午 午後1時～3時	
山北地区	ゆり花会館	1日(火)・8日(火)	午前9時～正午	

# お知らせカレンダー

7月21日(金)～8月4日(金)

☆は今号で詳細を掲載しています。

●は前号以前で詳細を掲載していますのでご確認ください。

夏はイベント  
盛りだくさん  
ですよー



21	金	ポーラースター神林定期公開日 (午後7時30分～9時30分)
22	土	よみきかせ (中央図書館 午前11時～、朝日図書館 午前10時～) プラネタリウム定期上映(教育情報センター ①午前11時②午後1時30分③午後3時) おもちゃの病院 (クリエート村上 午前9時～11時30分) ☆夏の交通事故防止運動(～31日) ☆あらかわ うたごえ広場 ●神林プールオープン(～8月31日) ●第4回 初心者歴史体験講座 (集合場所：おしやぎり会館 午前10時～)
23	日	よみきかせ(荒川地区公民館 午前10時～) ●神林まつかぜカフェ (グループホームまつかぜ 午後1時30分～)
24	月	☆文化会館映画の日(～29日)
25	火	市役所延長窓口(市民課) 朝日図書館工作教室 「ふしぎなひこうき～ストロー工作～」 (～28日 朝日図書館 午前9時30分～正午) ●村上市職員募集(平成30年4月採用) 申込期限 ●「平成28年度 わたしの主張・新潟県大会」DVD観賞会(マナボーテ村上 ①午前10時～②午後2時～) ●たんぼぼ夏のおはなし会 (中央図書館 午前11時～正午)
26	水	●村上かたるんカフェ (マナボーテ村上 午後1時30分～)
27	木	市役所延長窓口(市民課・各支所地域振興課) おはなし会 (中央図書館 午前10時30分～11時30分) ☆地域に送る教育の集い ●水中ウォーキング教室 (荒川温水プール 午前10時30分～)
28	金	☆イヨボヤ会館「サマーナイトミュージアム」(・29日)、開館30周年記念特別展「釣りキチ三平」イラスト展(～8月31日) ☆関川村湯沢地区福祉施設合同夏祭り

29	土	よみきかせ(中央図書館 午前11時～) プラネタリウム特別上映(教育情報センター ①午前11時②午後1時30分③午後3時) ☆むらかみマルシェ (イヨボヤ会館前広場 午後3時～8時30分) ☆夏の朗読会 ☆浦田の里納涼祭 ☆さつき園夏祭り ☆羽衣園夏祭り ●第9回 市長杯争奪市民ゴルフ大会 (市営あらかわゴルフ場 午前8時～)
30	日	プラネタリウム特別上映(教育情報センター ①午前11時②午後1時30分③午後3時) ☆貝フェスティバル ☆たかつぼ夏祭り ●語り部講座 (マナボーテ村上 午後1時30分～)
31	月	☆男女共同参画についての市民意識調査 提出期限 ☆科学研究相談室 in あさひ ●ウイルス性肝炎(B型・C型)講演会・個別相談会(県立新発田病院 午後2時～)
1	火	市役所延長窓口(市民課) よみきかせ(中央図書館 午前11時～) ☆NPO法人さんぽくスポーツ協会の事務所 一時移転(～平成30年3月31日[予定]) ☆ひらめき☆ときめきサイエンス ●「山北総合体育館」長期休館 (～平成30年3月31日[予定])
2	水	☆憲法に関する講演会
3	木	市役所延長窓口(市民課) おはなし会 (中央図書館 午前10時30分～11時30分) ☆やまゆり荘・やまの里 納涼盆踊り大会 ☆日本画作品指導会 ☆「司法書士の日」無料相談
4	金	ポーラースター神林夏期特別公開日 (午後7時30分～9時30分) ☆献血 ☆「あかまつ荘」と「荒川いこいの家」の 指定管理者の公募説明会 申込期限

※市役所延長窓口…本庁市民課は毎週火・木曜日、各支所地域振興課は毎月第2・第4木曜日に実施(祝日を除く)。延長時間は午後5時15分～7時

## 献血のご案内

8月4日(金)

株式会社 マツウラセイキ

午前9時30分～11時30分

県立坂町病院 午後1時30分～3時30分

☎保健医療課健康支援室(市役所本庁☎内線264)



通い

泊まり

訪問

《小規模多機能型居宅介護》

3つを合わせた介護事業  
職員は思いやりをもって、  
介護は責任をもって  
対応いたします。  
安心してお任せ下さい。

株式会社 慎鍋

村上市山居町2-5-44

TEL 0254-50-7655

NPO法人 みんなの家

村上市下鍛冶屋575-29

TEL 0254-62-5717



〈有料広告〉