

議事（2）市町村合併のまとめについて

① 第1回地域審議会での質疑等に対する回答及び追加資料

農林漁業従事者の年齢構成は？

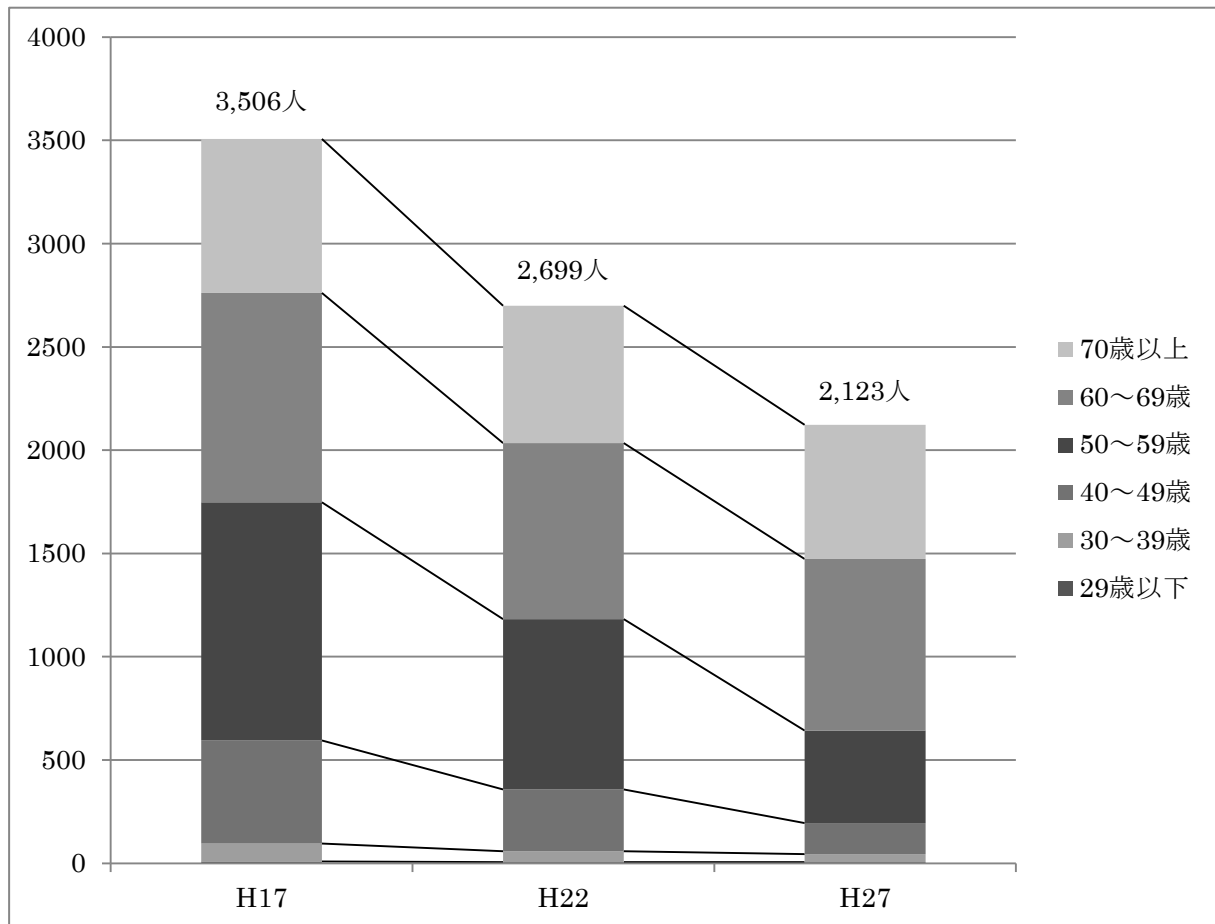
【農業】

■年齢別農業経営者数の推移

単位：人

	29歳以下	30～39歳	40～49歳	50～59歳	60～69歳	70歳以上	合計
H17	8	88	498	1,154	1,013	745	3,506
H22	5	53	300	824	852	665	2,699
H27	5	40	150	447	832	649	2,123

資料：世界農林業センサス，農林業センサス



【林業】

■年齢別林業従事者数

単位：人

	29歳以下	30～39歳	40～49歳	50～59歳	60～69歳	70歳以上	合計
H28	25	55	64	82	59	10	295

資料：新潟北部地域林業振興協議会調べ

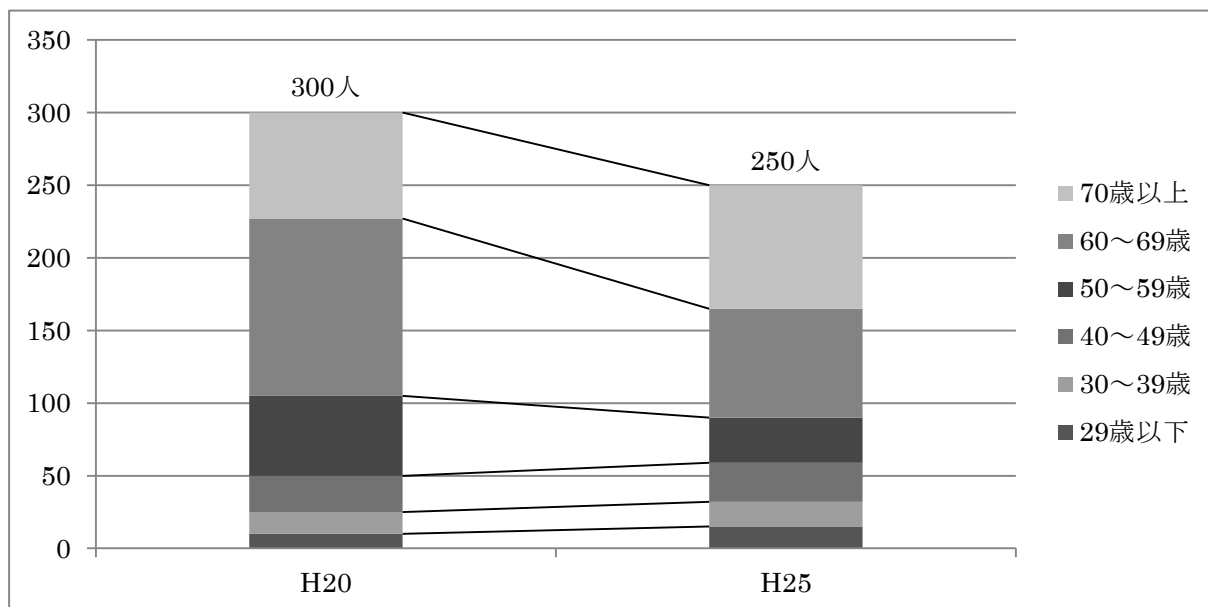
【漁業】

■年齢別漁業就業者数の推移

単位：人

	29歳以下	30～39歳	40～49歳	50～59歳	60～69歳	70歳以上	合計
H20	10	15	25	55	122	73	300
H25	15	17	27	31	75	85	250

資料：漁業センサス



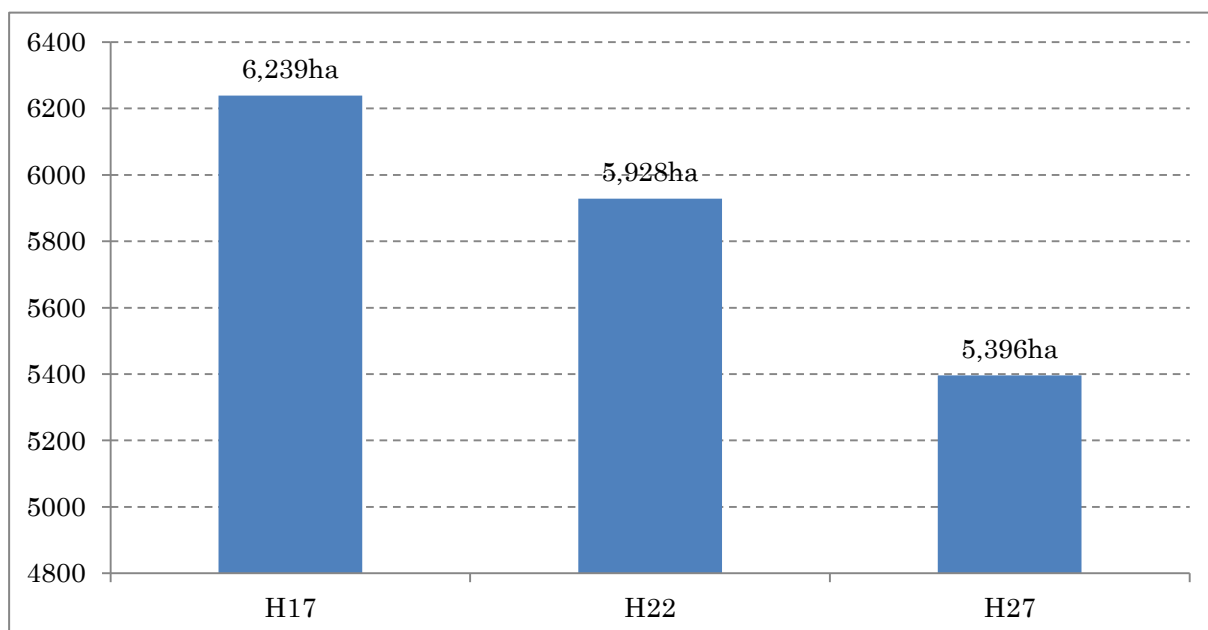
耕作面積の推移についても調査を

■経営耕地面積の推移

単位：ha

	H17	H22	H27
市全体	6,239	5,928	5,396

資料：世界農林業センサス、農林業センサス

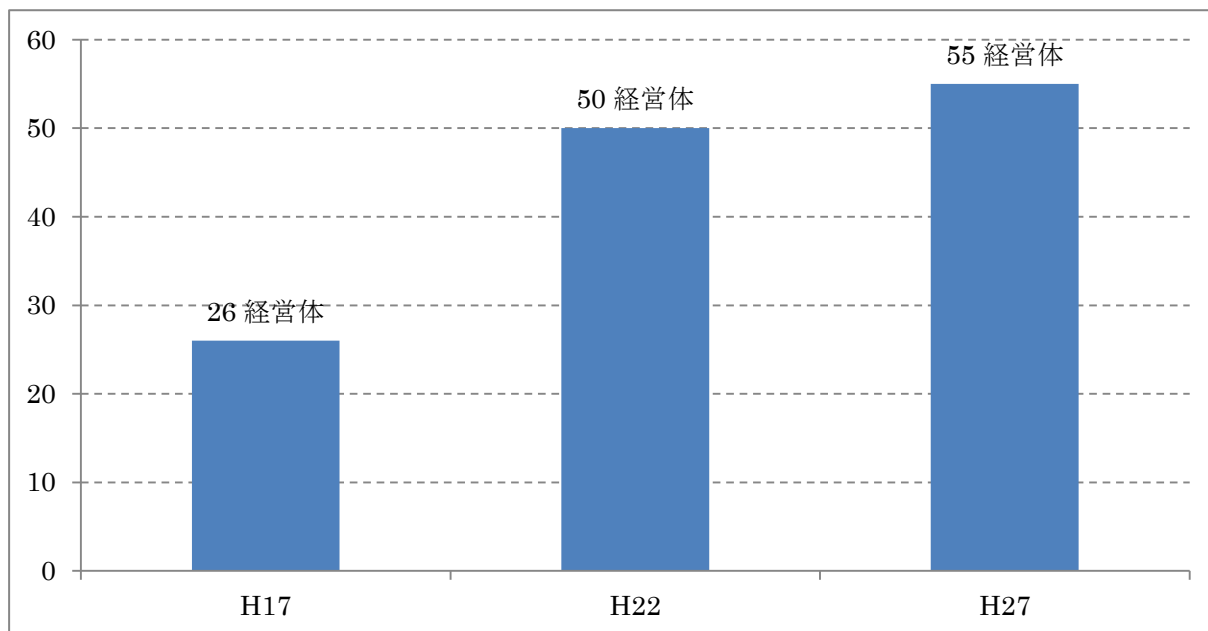


■組織形態別経営体数（法人化）の推移

単位：経営体

	H17	H22	H27
市全体	26	50	55

資料：世界農林業センサス, 農林業センサス



工業の事業所数は減っているが従事者数が増えている理由は？

■工業事業所数・従事者数

	H17	H26	増減
事業所（事業所）	291	158	▲133
従事者数（人）	4,786	4,834	48

○大きな要因としては、農林業などの1次産業に従事していた方が工業に従事したと考えられる。
また、小さな事業所が減り大きな事業所が人員を吸収して増えていると思われる。

職員数に再任用職員は含まれているのか？

○含まれていない。

■再任用職員の状況

単位：人

	H26	H27	H28	H29
再任用職員数	3	12	19	20

臨時職員の状況について報告を

■臨時職員の状況（決算額）

単位：人

	H20	H28	増減
臨時職員数	427	691	264

※臨時職員数は一般会計決算額を事務補助（1日6時間勤務）の年額で除して算出

周辺部への定住及び交流人口の拡大の具体的な実績は？

○空き家バンク

- ・事業開始 ⇒ 平成23年度
- ・総登録数 ⇒ 81件
- ・成約数 ⇒ 21件

○朝日まほろば夢農園（クラインガルテン）

- ・区画数 ⇒ 18区画
- ・利用状況 ⇒ 全区画利用（関東からの利用者も数名有り）
- ・その他 ⇒ 年2回程度、地域住民との交流会を開催

○百姓やってみ隊

- ・隊員数 ⇒ H27年度…8人 H28年度…15人 H29年度…10人
- ・移住者数 ⇒ 13人（H13年度～H28年度）
- ・婚姻数 ⇒ 21組（H13年度～H28年度）