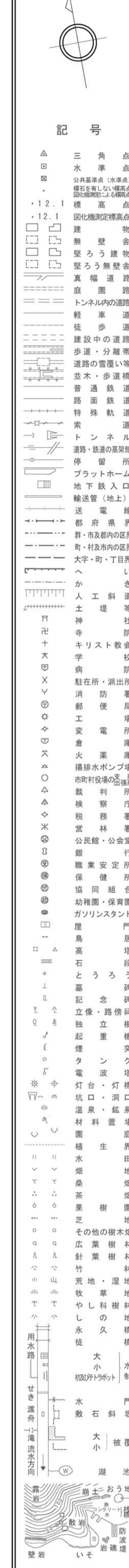
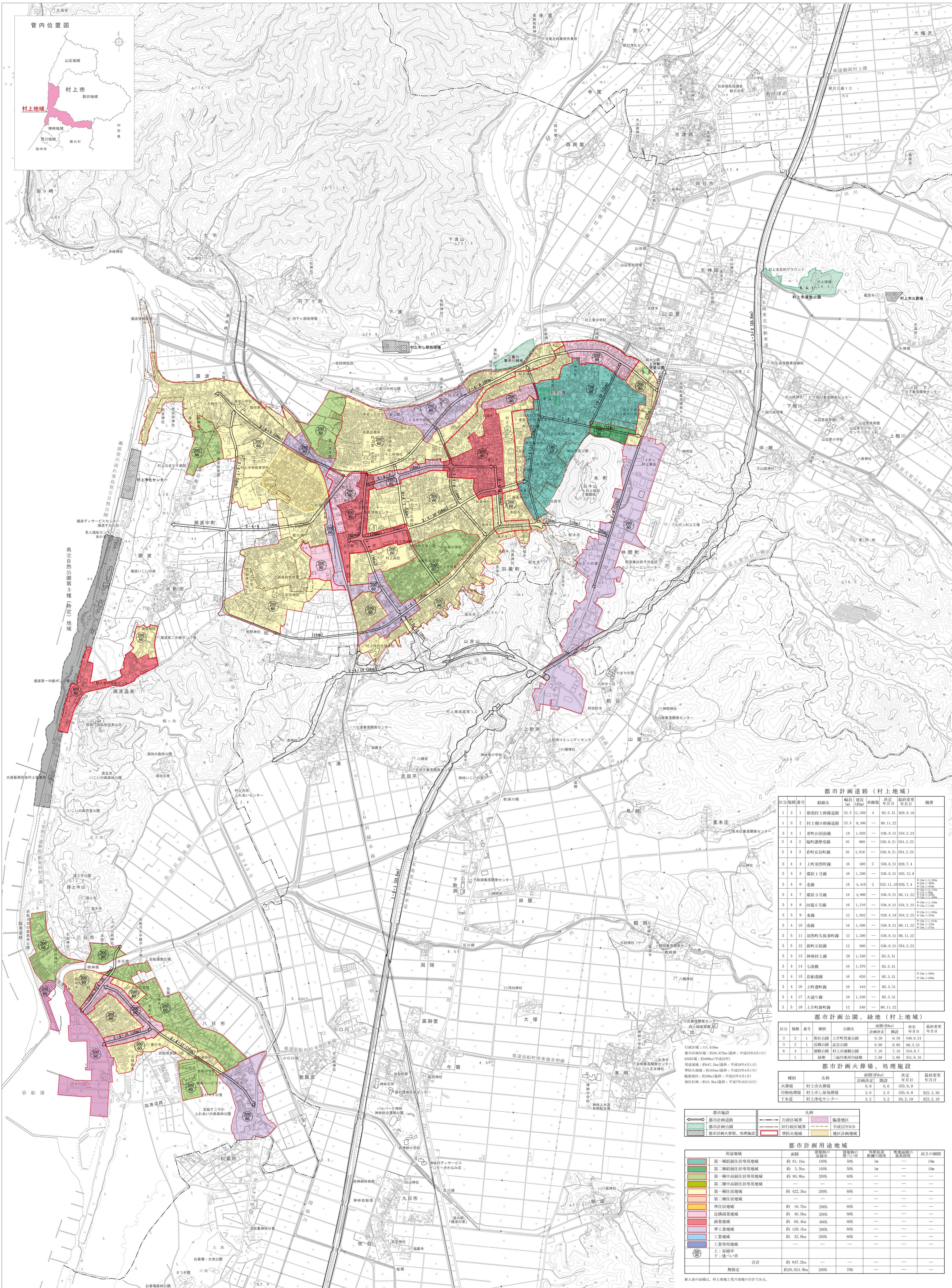


# 村上都市計画図 (村上地域)

平成三十年三月印刷



### 都市計画道路 (村上地域)

区分	路線番号	路線名	幅員 (m)	延長 (m)	敷設年度	決定年月日	最終変更年月日	備考	
1	3	1	新島村上幹線道路	23.5	11,350	4	H3.5.31	H28.8.16	
1	3	2	村上朝日幹線道路	23.5	9,300	—	H8.11.22	—	
3	4	1	香野山幹線道路	18	1,020	—	S36.8.21	S54.2.23	
3	4	2	塩野渡幹線道路	16	980	—	S36.8.21	S54.2.23	
3	4	3	香野山支線	16	1,016	—	S36.8.21	S54.2.23	
3	4	4	上野町支線	16	680	2	S36.8.21	H29.7.4	
3	4	5	霞ヶ丘1号線	16	1,200	—	S36.8.21	S63.12.9	
3	4	6	北線	16	4,410	2	S25.11.10	H29.7.4	幅員12.20m 延長1,400m
3	4	7	霞ヶ丘3号線	16	4,900	—	S36.8.21	H8.11.22	
3	4	8	田島5号線	16	1,210	—	S36.8.21	S54.2.23	
3	5	9	東線	12	1,932	—	S39.4.18	S54.2.23	
3	4	10	南線	16	1,500	—	S36.8.21	H8.11.22	
3	5	11	朝野町久保多町線	12	1,280	—	S36.8.21	H8.11.22	
3	5	12	神林石原線	12	860	—	S36.8.21	S54.2.23	
3	5	13	神林村上線	28	1,590	—	H3.5.31	—	
3	4	14	七波線	16	1,570	—	H3.5.31	—	
3	4	15	若船尾線	16	620	—	H3.5.31	—	
3	4	16	上野町線	16	410	—	H3.5.31	—	
3	4	17	大通り線	16	1,520	—	H3.5.31	—	
3	5	19	上野町新町線	12	540	—	H8.11.22	—	

### 都市計画公園、緑地 (村上地域)

区分	規模	種類	公園名	面積 (㎡)	面積 (ha)	計画決定	決定年月日	最終変更年月日
2	2	1	国営公園 上野町中央公園	6,200	0.20	S36.8.21	S36.8.21	—
3	2	1	国営公園 北公園	6,300	0.20	H8.3.23	—	—
6	4	1	国営公園 村上市運動公園	7,100	7.10	S54.8.7	—	—
6	1	1	緑地 三田川河川緑地	2,900	2.90	S51.8.10	—	—

### 都市計画火葬場、処理施設

種別	名称	面積 (㎡)	面積 (ha)	計画決定	決定年月日	最終変更年月日
火葬場	村上市火葬場	0.91	0.6	S55.6.9	—	—
汚物処理場	村上市汚物処理場	2.0	2.0	S55.6.9	H22.3.30	—
下水処理場	村上市浄化センター	3.2	3.2	H4.2.19	H23.2.18	—

### 都市計画用途地域

用途地域	面積 (㎡)	面積 (ha)	建築物の容積率	建築物の高さ制限 (m)	高さの制限
第一種低層住宅専用地域	約 61.1ha	100%	50%	1m	10m
第二種低層住宅専用地域	約 3.0ha	100%	50%	1m	10m
第一種中高層住宅専用地域	約 80.8ha	200%	60%	—	—
第二種中高層住宅専用地域	—	—	—	—	—
第一種住居地域	約 422.3ha	200%	60%	—	—
第二種住居地域	—	—	—	—	—
準住居地域	約 16.7ha	200%	50%	—	—
近隣商業地域	約 40.5ha	200%	50%	—	—
商業地域	約 60.4ha	40%	50%	—	—
準工業地域	約 129.1ha	200%	60%	—	—
工業地域	約 32.8ha	200%	60%	—	—
工業専用地域	—	—	—	—	—
上: 容積率 下: 高さ制限	—	—	—	—	—
無指定	約 847.2ha	—	—	—	—
合計	約 228,024.8ha	200%	70%	—	—

※上記の面積は、村上地域と北川地域の合計である。