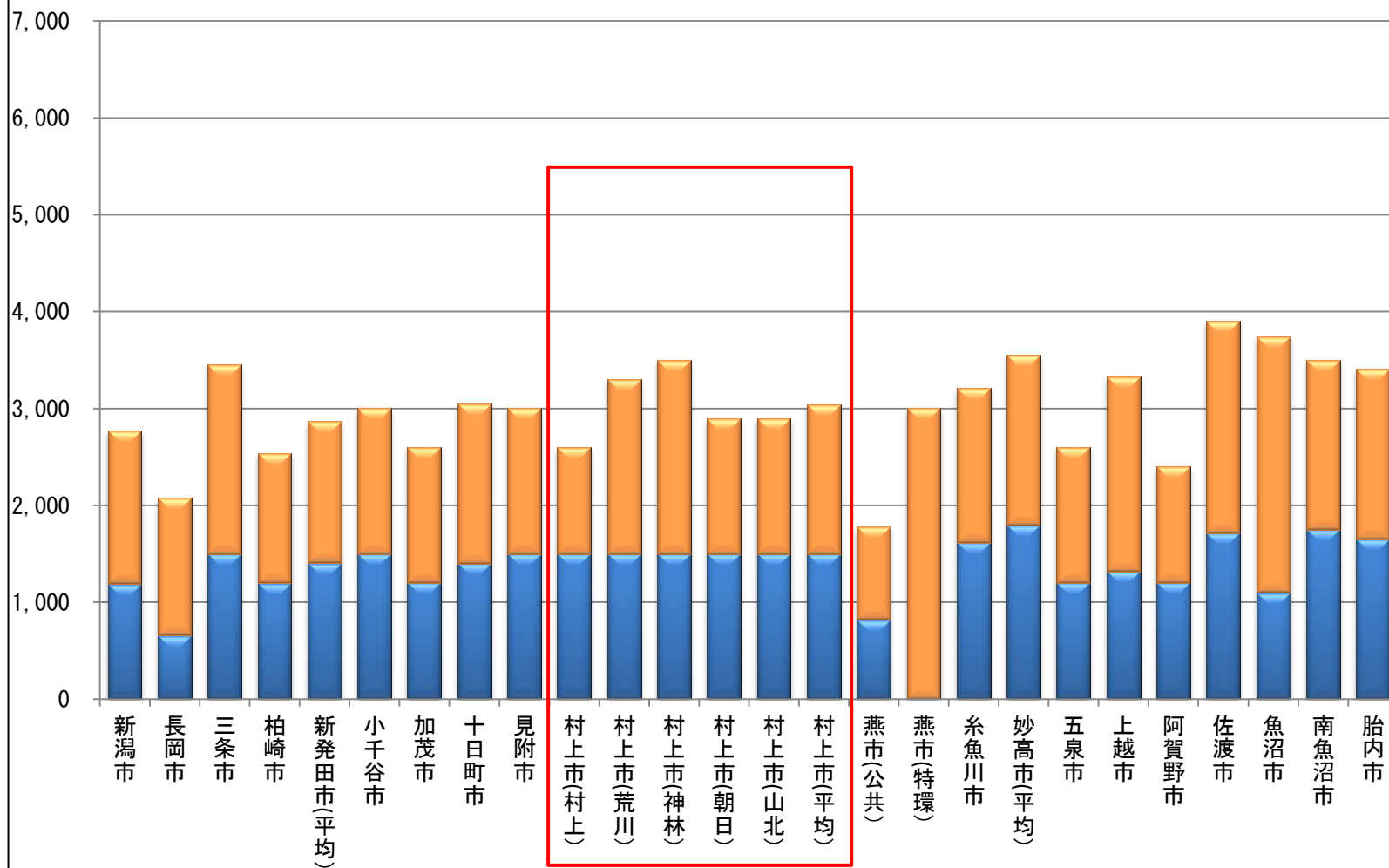


# 村上市の下水道使用料等

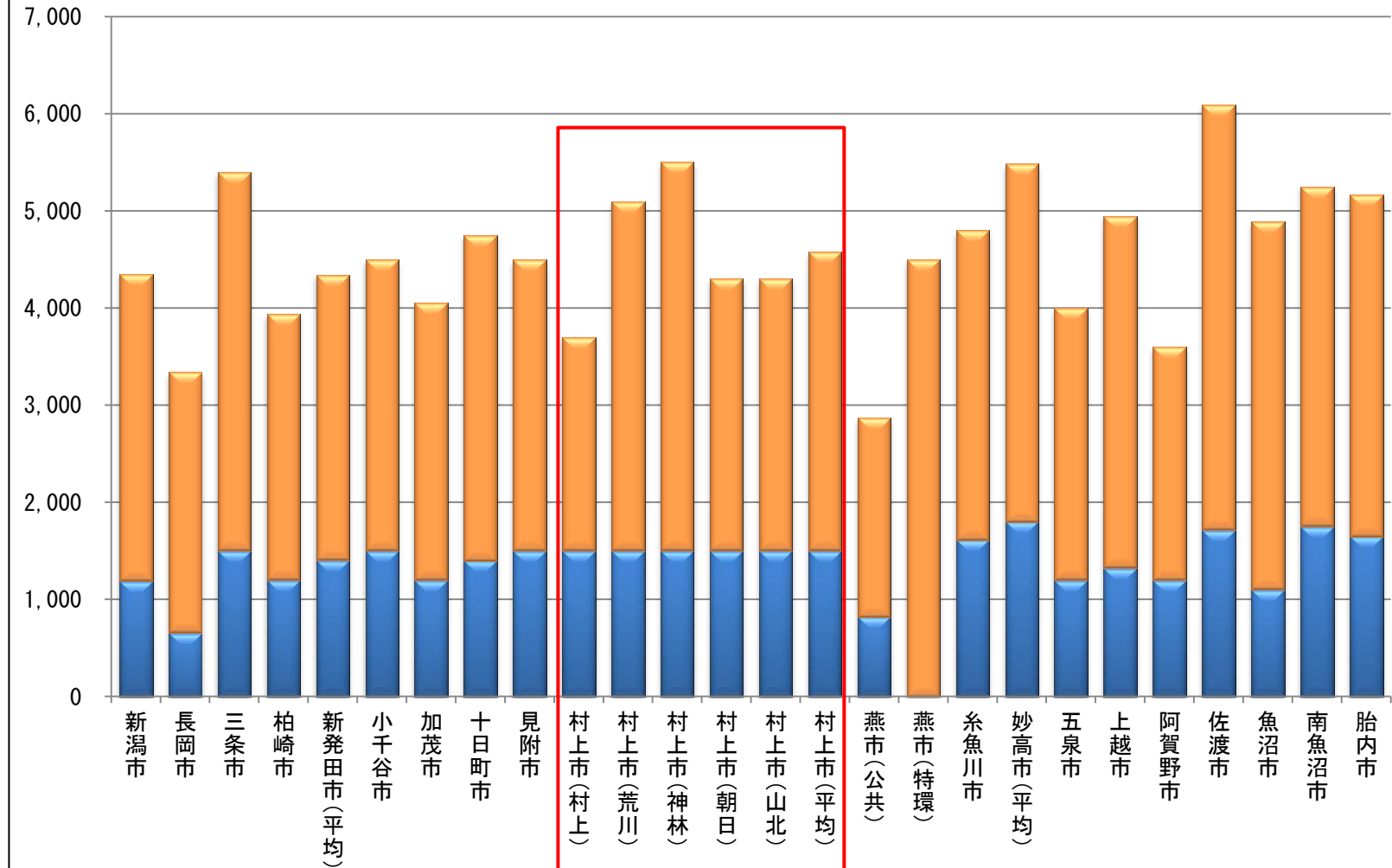
## H30年度 下水道使用料 (20m<sup>3</sup>)

■ 基本料金 ■ 従量料金



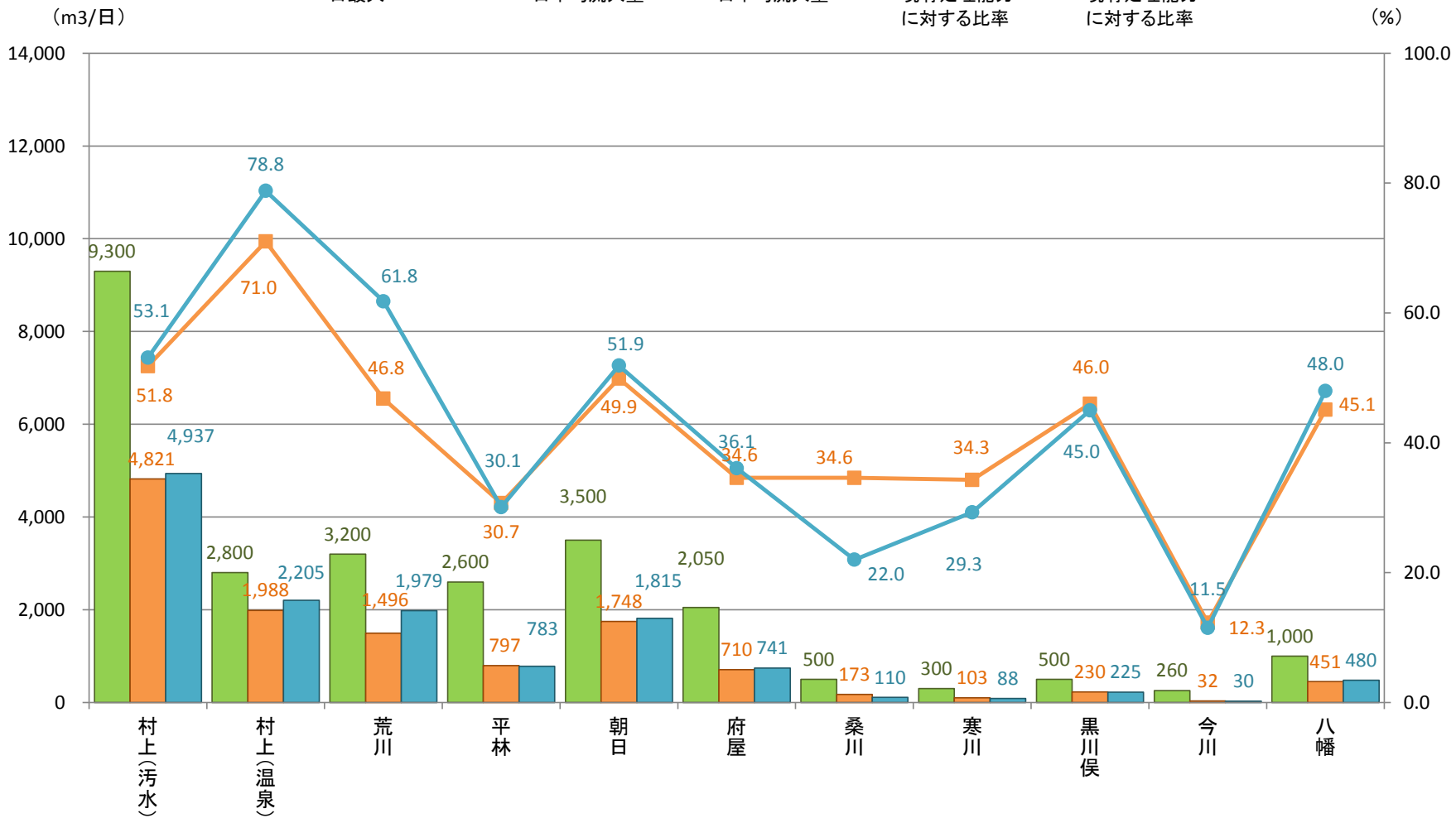
# H30年度 下水道使用料 (30m3)

■基本料金 ■従量料金



### 村上市 公共・特環処理場：現有処理能力と日平均水量

■ 現有処理能力は日最大    
 ■ H27年度 日平均流入量    
 ■ H28年度 日平均流入量    
 ■ H27年度 現有処理能力に対する比率    
 ● H28年度 現有処理能力に対する比率

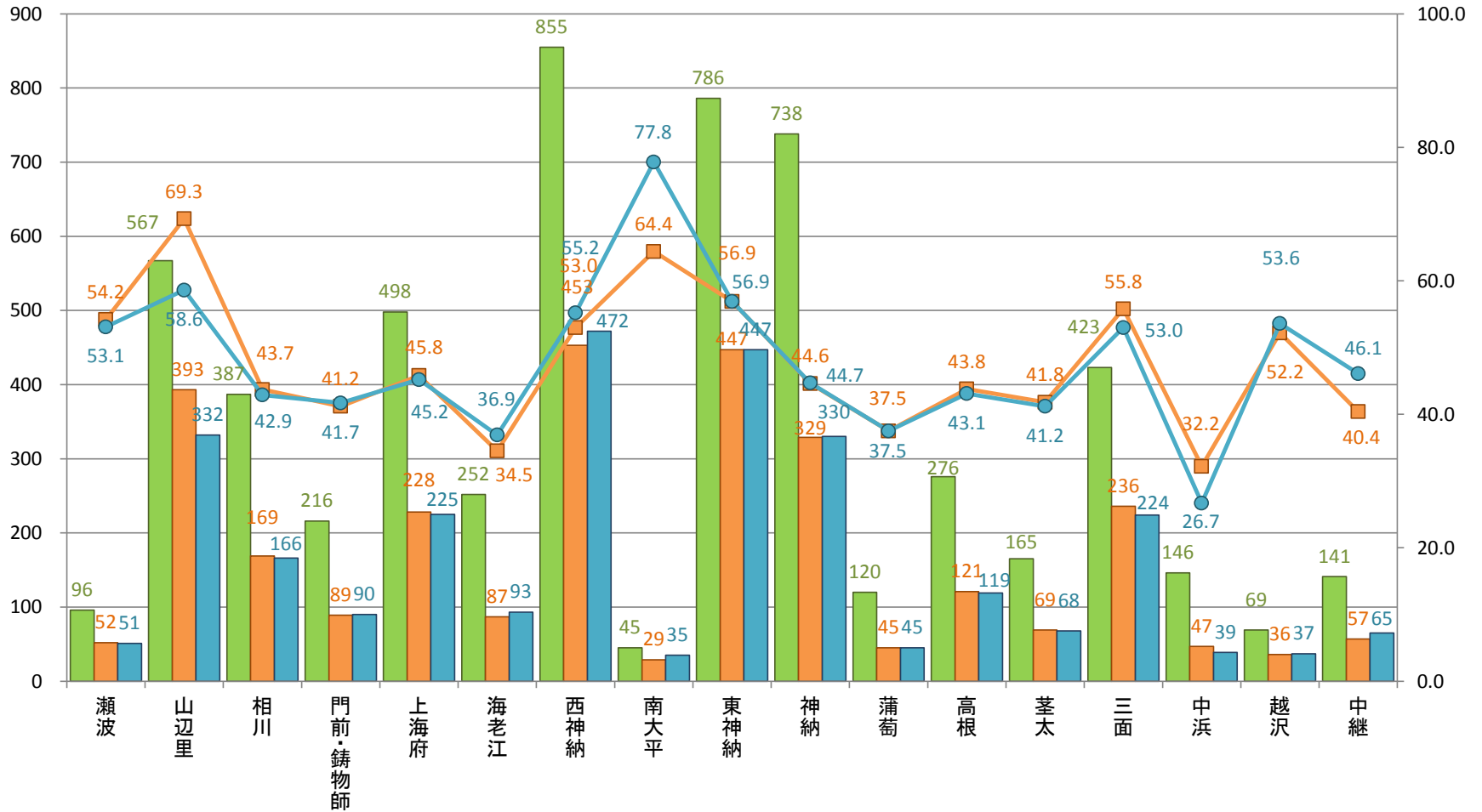


# 村上市 農排処理場：現有処理能力と日平均水量

■ 現有処理能力は日最大  
■ H27年度 日平均流入量  
■ H28年度 日平均流入量  
■ H27年度 現有処理能力 に対する比率  
● H28年度 現有処理能力 に対する比率

(m3/日)

(%)











# 平成27年度地方公営企業決算状況調査による経営指標（個別排水処理施設）

項目		新潟市	長岡市	十日町市	村上市	上越市	魚沼市	南魚沼市	平均	全国平均	類型平均
事業コード		1181	2181	2181	2181	2181	1181	2181			
類型区分		b3	d2	d2	d2	d3	c2	d3			
処理区域内人口別区分											
有収水量密度別区分		b	d	d	d	d	c	d			
供用開始後年数別区分		3	2	2	2	3	2	3			
処理区域内人口	人	58	111	446	58	105	42	194	145		
有収水量密度	千m <sup>3</sup> /ha	5.3	0.3	0.0	0.5	0.0	3.3	2.2	1.7		
供用開始年度	年	5	16	15	23	9	18	14	14		
<b>1. 事業の概要</b>											
事業別普及率	%	0.0	0.0	0.8	0.1	0.1	0.1	0.3	0.2	1.2	
進捗率	%	96.7	29.4	75.6	52.7	350.0	31.3	82.6	102.6	66.9	84.7
一般家庭使用料 （1ヶ月20m <sup>3</sup> あたり）	円/月	3,607	3,024	3,294	4,104	3,600	4,039	3,780	3,635	3,353	3,399
処理区域内人口密度	人/ha	58	3	0	6	0	42	28	20	0	0
<b>2. 施設の効率性</b>											
施設利用率	%	77.8	70.8	14.9	37.5	38.2	36.0	41.3	45.2	52.0	55.4
有収率	%	100.0	100.0	100.0	100.0	100.0	100.0	100.0	100.0	100.0	100.0
水洗化率	%	100.0	100.0	100.0	100.0	100.0	100.0	100.0	100.0	80.4	82.3
<b>3. 経営の効率性</b>											
使用料単価	円/m <sup>3</sup>	110.94	125.26	158.06	208.73	259.88	211.83	148.00	174.67	153.32	147.98
汚水処理原価	円/m <sup>3</sup>	226.04	311.34	381.95	305.56	370.52	603.80	504.07	386.18	295.51	267.37
汚水処理原価（分流式下水道等に要する経費控除前）	円/m <sup>3</sup>	242.64	472.10	464.37	305.56	421.66	1,261.01	609.32	539.52	394.49	362.98
汚水処理原価（維持管理費）	円/m <sup>3</sup>	121.70	205.81	363.08	305.56	291.59	603.80	393.31	326.41	260.35	240.53
汚水処理原価（資本費）	円/m <sup>3</sup>	104.34	105.53	18.87	0.00	78.93	0.00	110.76	59.78	35.16	26.85
経費回収率	%	49.10	40.20	41.40	68.30	70.10	35.10	29.40	47.66	51.90	55.30
経費回収率（分流式下水道等に要する経費控除前）	%	45.70	26.50	34.00	68.30	61.60	16.80	24.30	39.60	38.90	40.80
経費回収率（維持管理費）	%	91.20	60.90	43.50	68.30	89.10	35.10	37.60	60.81	58.90	61.50
処理区域1人あたりの管理運営費（汚水分）	円/人	20,655	34,685	26,776	23,776	27,048	47,643	40,536	31,588	19,904	18,520
処理区域1人あたりの維持管理費（汚水分）	円/人	11,121	22,928	25,453	23,776	21,286	47,643	31,629	26,262	17,535	16,661
処理区域1人あたりの資本費（汚水分）	円/人	9,534	11,757	1,323	0	5,762	0	8,907	5,326	2,368	1,859
職員1人あたりの処理区域内人口	人/人	0	0	0	0	0	0	0	0	3,937	6,555
職員給与費対営業収益比率	%	0.0	0.0	0.0	0.0	0.0	0.0	0.0	0.0	8.6	6.6
<b>4. 財政状態の健全性</b>											
総収支比率	%	100.0	151.9	100.0	100.0	72.8	77.1	89.2	98.7	117.5	122.3
経常収支比率	%	100.0	151.9	100.0	100.0	72.8	77.1	89.2	98.7		0.0
事業別資金不足比率	%	0.0	0.0	0.0	0.0	35.5	0.0	0.0	5.1	0.3	0.0
利子負担率	%	1.7	0.0	0.0	0.0	0.0	1.9	0.0	0.5		1.8
自己資本構成比率	%	49.2	0.0	0.0	0.0	0.0	31.3	0.0	11.5		25.6
固定資産対長期資本比率	%	73.7	0.0	0.0	0.0	0.0	69.7	0.0	20.5		95.4
処理区域内人口1人あたりの地方債残高	千円/人	183	293	114	0	309	497	274	239	200	198

主な用語の算定方法及び説明

施設利用率	=	$\frac{\text{現在晴天時平均処理水量}}{\text{現在処理能力（晴天時）}} \times 100$	処理能力に対する1日平均処理水量の割合
有収率	=	$\frac{\text{年間有収水量}}{\text{年間汚水処理水量}} \times 100$	処理した汚水が料金収入にどの程度結びついているかを示す指標
水洗化率	=	$\frac{\text{現在水洗便所設置済人口}}{\text{現在処理区域内人口}} \times 100$	実際に下水道を利用している人口の割合
使用料単価	=	$\frac{\text{使用料収入}}{\text{有収水量}} \times 100$	有収水量1m <sup>3</sup> あたりの使用料収入
汚水処理原価	=	$\frac{\text{汚水処理費}}{\text{有収水量}} \times 100$	有収水量1m <sup>3</sup> あたりに係る費用
経費回収率	=	$\frac{\text{使用料収入}}{\text{汚水処理費}} \times 100$	費用をどの程度使用料で賄えているかを示す割合