

議第108号

平成30年度村上市介護保険特別会計補正予算(第2号)

平成30年度村上市の介護保険特別会計補正予算(第2号)は、次に定めるところによる。

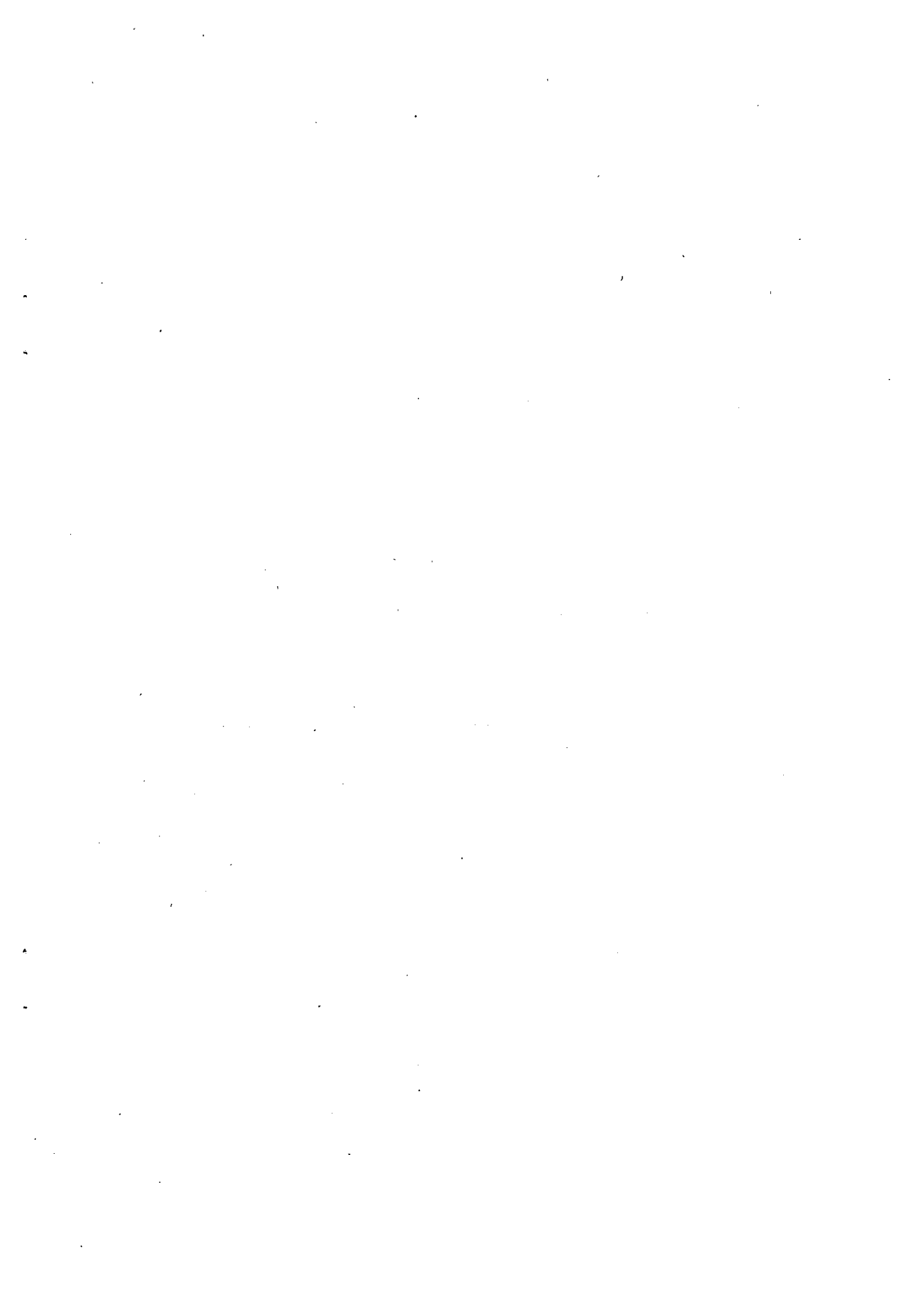
(歳入歳出予算の補正)

第1条 歳入歳出予算の総額に歳入歳出それぞれ294,300千円を追加し、歳入歳出予算の総額を歳入歳出それぞれ8,186,400千円とする。

2 歳入歳出予算の補正の款項の区分及び当該区分ごとの金額並びに補正後の歳入歳出予算の金額は、「第1表歳入歳出予算補正」による。

平成30年 9月 3日 提 出
村 上 市 長 高 橋 邦 芳

平成30年 9月 日 議 決
村上市議会議長 三 田 敏 秋



第 1 表 歳入歳出予算補正

歳入

(単位：千円)

款	項	補正前の額	補正額	計
3 使用料及び手数料		150	50	200
	1 手数料	150	50	200
5 支払基金交付金		2,038,843	2,240	2,041,083
	1 支払基金交付金	2,038,843	2,240	2,041,083
8 繰入金		1,239,951	34	1,239,985
	1 一般会計繰入金	1,174,723	34	1,174,757
9 繰越金		2,073	291,976	294,049
	1 繰越金	2,073	291,976	294,049
歳入合計		7,892,100	294,300	8,186,400

歳 出

(単位：千円)

款	項	補正前の額	補正額	計
4 基金積立金		51	65,687	65,738
	1 基金積立金	51	65,687	65,738
6 諸支出金		3,404	228,530	231,934
	1 償還金及び還付加算金	3,403	182,359	185,762
	2 繰出金	1	46,171	46,172
7 予備費		2,028	83	2,111
	1 予備費	2,028	83	2,111
歳 出 合 計		7,892,100	294,300	8,186,400

歳入歳出補正予算事項別明細書

1 総括

(歳入)

(単位:千円)

款	補正前の額	補正額	計
3 使用料及び手数料	150	50	200
5 支払基金交付金	2,038,843	2,240	2,041,083
8 繰入金	1,239,951	34	1,239,985
9 繰越金	2,073	291,976	294,049
歳入合計	7,892,100	294,300	8,186,400

2 歳 入

(款) 3 使用料及び手数料
(項) 1 手数料

款 項 目			補正前の額	補 正 額	計
3		使用料及び手数料	150	50	200
	1	手 数 料	150	50	200
		2 事業者指定等手数料	0	50	50
5		支払基金交付金	2,038,843	2,240	2,041,083
	1	支払基金交付金	2,038,843	2,240	2,041,083
		2 地域支援事業支援交付金	37,553	2,240	39,793
8		繰 入 金	1,239,951	34	1,239,985
	1	一般会計繰入金	1,174,723	34	1,174,757
		4 事務費等繰入金	193,742	34	193,776
9		繰 越 金	2,073	291,976	294,049
	1	繰 越 金	2,073	291,976	294,049
		1 繰 越 金	2,073	291,976	294,049

(介護保険特別会計)

(単位：千円)

節		説明	
区分	金額		
1 事業者指定 等手数料	50	1 介護保険法事業者指定等手数料	50
2 過年度分	2,240	1 過年度精算交付分	2,240
1 現年度分	34	1 事務費等繰入金	34
1 前年度繰越 金	291,976	1 前年度繰越金	291,976

3 歳 出

(款) 4 基金積立金
(項) 1 基金積立金

4	1	基金積立金	補正前の額	補 正 額	計	補正額の財源内訳	
						特定財源	一般財源
		基金積立金	51	65,687	65,738		65,687
	1	基金積立金	51	65,687	65,738		65,687
	1	介護保険給付等準備基金積立金	51	65,687	65,738		65,687
6		諸支出金	3,404	228,530	231,934	2,240	226,290
	1	償還金及び還付加算金	3,403	182,359	185,762	2,240	180,119
	3	償 還 金	2,073	182,359	184,432	その他 2,240	180,119
	2	繰 出 金	1	46,171	46,172		46,171
	1	他会計繰出金	1	46,171	46,172		46,171
7		予 備 費	2,028	83	2,111	34	49
	1	予 備 費	2,028	83	2,111	34	49
	1	予 備 費	2,028	83	2,111	その他 34	49

(介護保険特別会計)

(単位：千円)

節		説明	
区分	金額		
25 積立金	65,687	1 介護保険給付費等準備基金積立金 介護保険給付等準備基金	65,687 (65,687)
23 償還金、利子及び割引料	182,359	1 国庫支出金等返還金 返還金	182,359 (182,359)
28 繰出金	46,171	1 一般会計繰出金 一般会計繰出金	46,171 (46,171)
29 予備費	83	1 予備費 予備費	83 (83)