

市議会議員報酬に関する 調査結果

(平成29年12月31日現在)

平成30年7月

全国市議会議長会

2 市議会議員報酬の状況

(1) 人口段階別にみた市議会議員の平均報酬月額

人口段階別にみた市議会議員の平均報酬月額は、表2及びグラフ1のとおりである。

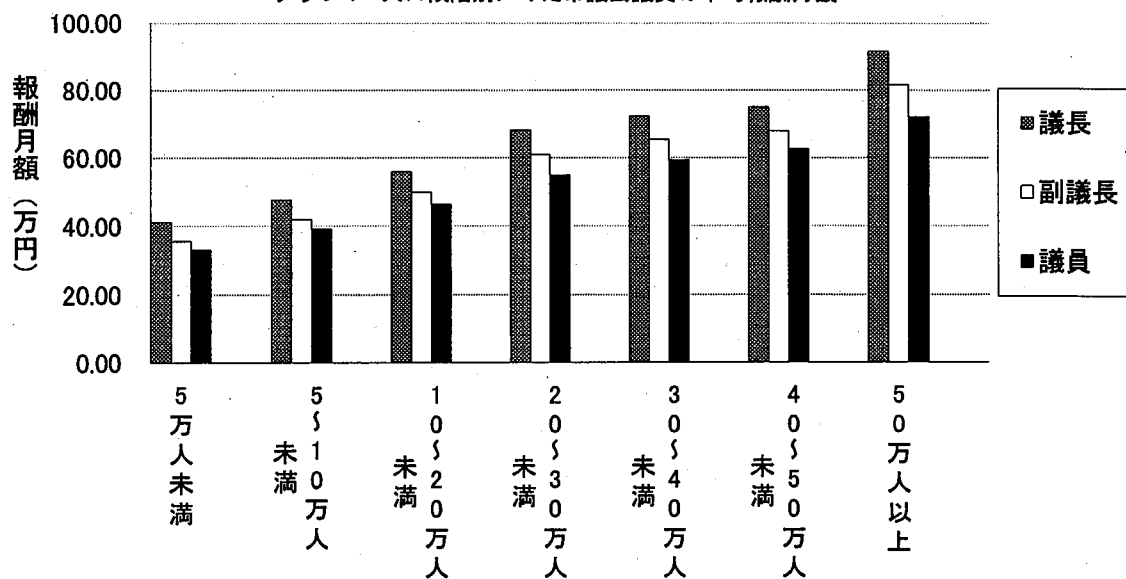
表2 人口段階別にみた市議会議員の平均報酬月額

区分 人口	平均報酬月額(万円) (平成29年12月31日現在)				平均報酬月額(万円) (平成28年12月31日現在)				平均報酬月額(万円) 対前年比較			
	市数	議長	副議長	議員	市数	議長	副議長	議員		議長	副議長	議員
5万人未満	272	41.24	35.63	33.10	269	41.21	35.57	33.03	金額	0.03	0.06	0.07
									伸び率(%)	0.07	0.17	0.21
5～10万人未満	256	47.70	42.04	39.19	258	47.50	41.84	39.02	金額	0.20	0.20	0.17
									伸び率(%)	0.42	0.48	0.44
10～20万人未満	155	55.82	49.95	46.41	157	55.77	49.90	46.37	金額	0.05	0.05	0.04
									伸び率(%)	0.09	0.10	0.09
20～30万人未満	46	68.21	60.95	54.92	46	68.55	61.28	55.18	金額	▲0.34	▲0.33	▲0.26
									伸び率(%)	▲0.50	▲0.54	▲0.47
30～40万人未満	28	72.32	65.38	59.33	27	72.18	65.23	59.20	金額	0.14	0.15	0.13
									伸び率(%)	0.19	0.23	0.22
40～50万人未満	22	74.98	67.96	62.65	22	74.98	67.96	62.61	金額	0	0	0.04
									伸び率(%)	0	0	0.06
50万人以上	35	91.53	81.62	72.15	35	91.52	81.61	72.14	金額	0.01	0.01	0.01
									伸び率(%)	0.01	0.01	0.01
全国平均	814	51.71	45.68	42.16	814	51.66	45.62	42.10	金額	0.05	0.06	0.06
									伸び率(%)	0.10	0.13	0.14

(注) 1 各平均報酬月額の数値は、十円単位を四捨五入している。

2 伸び率(%)は、小数点第3位を四捨五入している。

グラフ1 人口段階別にみた市議会議員の平均報酬月額



(3) 人口段階別にみた市議会議員の報酬月額の高低

人口段階別にみた市議会議員の報酬月額の最高額及び最低額の状況は、表4及びグラフ3、4、5のとおりである。

表4 人口段階別にみた市議会議員の報酬月額の高低 (単位:万円)

人口 区分	議長 報酬月額 (万円)		副議長 報酬月額 (万円)		議員 報酬月額 (万円)	
	最高額	最低額	最高額	最低額	最高額	最低額
5万人未満	54.5	23.0	47.4	20.0	44.2	18.0
5~10万人 未満	92.1	34.8	80.6	28.5	61.6	26.6
10~20万人 未満	92.7	39.9	78.9	34.5	62.0	32.1
20~30万人 未満	92.1	50.5	79.3	46.0	66.4	43.5
30~40万人 未満	94.3	62.5	80.5	55.5	66.0	51.5
40~50万人 未満	92.2	64.0	77.5	58.0	70.0	55.0
50万人以上	117.9	72.8	106.1	65.4	95.3	59.9

(注) 各最高額・最低額の数値は、百円単位を四捨五入している。