

専第17号

平成30年度村上市集落排水事業特別会計補正予算（第5号）

平成30年度村上市の集落排水事業特別会計補正予算（第5号）は、次に定めるところによる。

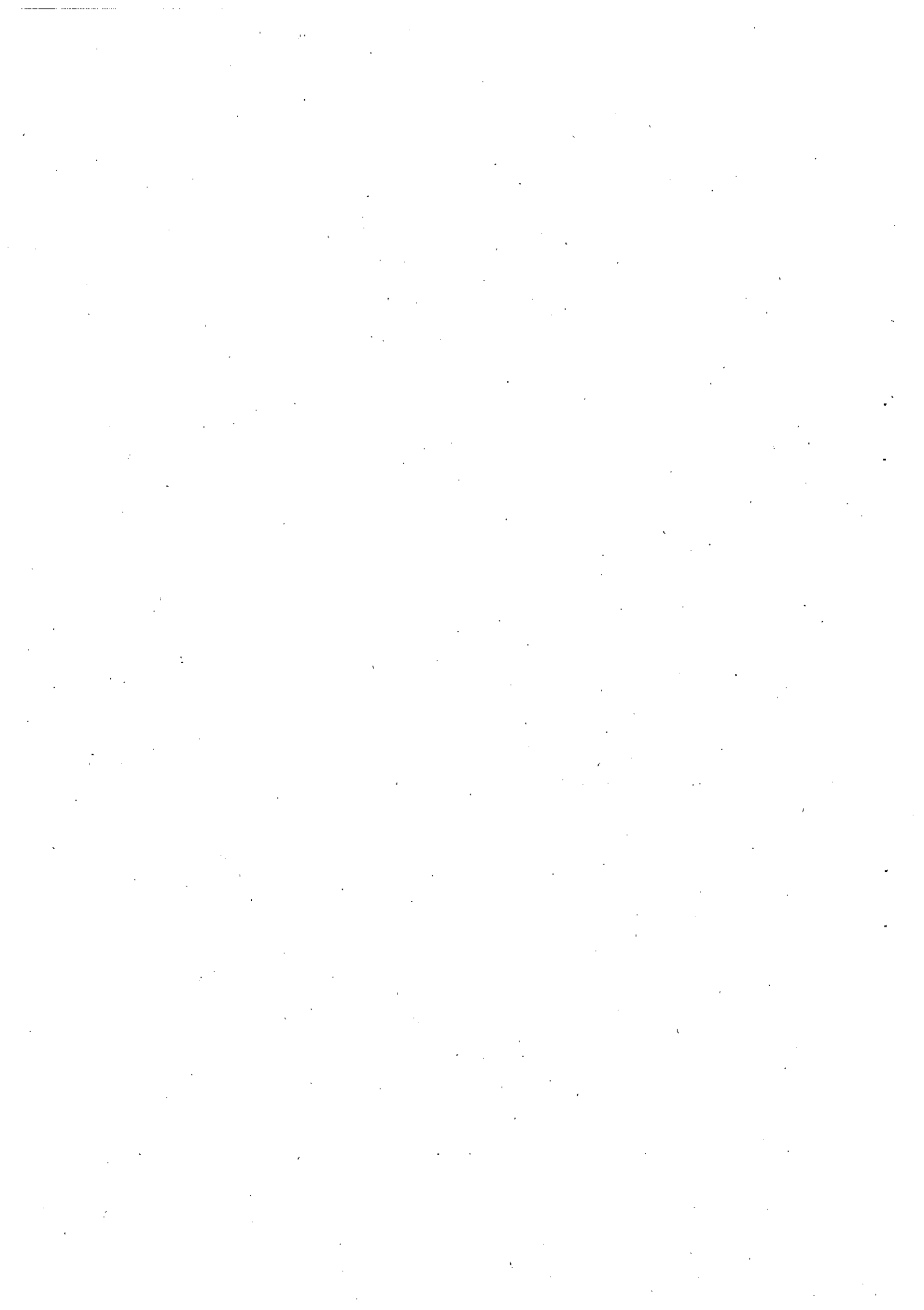
（歳入歳出予算の補正）

第1条 歳入歳出予算の総額から歳入歳出それぞれ10,000千円を減額し、歳入歳出予算の総額を歳入歳出それぞれ1,192,500千円とする。

2 歳入歳出予算の補正の款項の区分及び当該区分ごとの金額並びに補正後の歳入歳出予算の金額は、「第1表歳入歳出予算補正」による。

平成31年 3月29日 専 決

村 上 市 長 高 橋 邦 芳



第 1 表 歳入歳出予算補正
歳入

(単位：千円)

款	項	補正前の額	補正額	計
4 繰入金		696,332	△6,000	690,332
	1 他会計繰入金	696,332	△6,000	690,332
6 諸収入		4,003	△4,000	3
	2 貸付金元利収入	4,000	△4,000	0
歳入合計		1,202,500	△10,000	1,192,500

歳 出

(単位：千円)

款	項	補正前の額	補正額	計
1 集落排水費		344,620	△9,500	335,120
	1 集落排水管理費	309,813	△9,400	300,413
	2 集落排水建設費	34,807	△100	34,707
2 公債費		855,336	△500	854,836
	1 公債費	855,336	△500	854,836
歳 出 合 計		1,202,500	△10,000	1,192,500

1 総括 歳入歳出補正予算事項別明細書
 (歳入)

(単位：千円)

款	補正前の額	補正額	計
4 繰入金	696,332	△6,000	690,332
6 諸収入	4,003	△4,000	3
歳入合計	1,202,500	△10,000	1,192,500

(歳 出)

款	補正前の額	補 正 額	計
1 集落排水費	344,620	△9,500	335,120
2 公債費	855,336	△500	854,836
歳 出 合 計	1,202,500	△10,000	1,192,500

2 歳 入

(款) 4 繰入金
(項) 1 他会計繰入金

款 項 目			補正前の額	補 正 額	計
4		繰入金	696,332	△6,000	690,332
	1	他会計繰入金	696,332	△6,000	690,332
		1	一般会計繰入金	696,332	△6,000
6		諸収入	4,003	△4,000	3
	2	貸付金元利収入	4,000	△4,000	0
		1	排水設備等設置資金貸付金収入	4,000	△4,000

(集落排水事業特別会計)

(単位：千円)

節		説	明
区 分	金 額		
1 一般会計繰入金	△6,000	1 一般会計繰入金	△6,000
1 排水設備等設置資金貸付金収入	△4,000	1 排水設備等設置資金貸付金収入	△4,000

3 歳 出

(款) 1 集落排水費
(項) 1 集落排水管理費

1	1	集落排水費	補正前の額	補正額	計	補正額の財源内訳	
						特定財源	一般財源
		集落排水費	344,620	△9,500	335,120	△9,500	
	1	集落排水管理費	309,813	△9,400	300,413	△9,400	
	1	農業集落排水総務管理費	68,317	△4,400	63,917	その他 △4,400	
	3	農業集落排水施設管理費	240,166	△4,900	235,266	その他 △4,900	
	4	個別浄化槽施設管理費	1,295	△100	1,195	その他 △100	
	2	集落排水建設費	34,807	△100	34,707	△100	
	1	農業集落排水建設費	34,807	△100	34,707	その他 △100	
2		公債費	855,336	△500	854,836	△500	
	1	公債費	855,336	△500	854,836	△500	
	2	利子	128,147	△500	127,647	その他 △500	

(集落排水事業特別会計)

(単位：千円)

節		説 明
区 分	金 額	
15 工事請負費	△400	1 農業集落排水事業総務管理経費 工事請負費
21 貸付金	△4,000	2 農業集落排水事業排水設備整備資金預託金 排水設備等設備資金預託金
11 需用費	△2,100	1 農業集落排水事業施設維持管理経費 消耗品費
13 委託料	△2,800	修繕料 施設維持保全業務委託料 汚泥等収集運搬・処分業務委託料
11 需用費	△100	1 個別浄化槽施設管理経費 修繕料
14 使用料及び 賃借料	△100	1 農業集落排水改築更新経費 公用車リース料
23 償還金、利 子及び割引 料	△500	1 農業集落排水事業償還利子 利子 2 農業集落排水事業資本費平準化償還利子 利子

