

地域包括支援センターだより



災害時の対応も日頃の身近な関係づくりから ～むらかみ互近所ささえ～る隊の活動～

地域における助け合い活動の中心となるのは、身近なつきあいのある町内・集落の方々です。6月18日に発生した山形県沖を震源とする地震のあと、災害時の対応（自主防災）について話し合い、見直しを行った自治会も多かったのではないのでしょうか。

災害時に助け合うためには、日頃から顔見知りの関係であったり、声をかけ合ったりというような身近なつながりが基盤となります。

今後、むらかみ互近所ささえ～る隊では、皆さんの地域に出向き、地域の困りごとや隣近所の助け合いなど、さらに身近な生活範囲でのつながりについて伺いながら、「地域に合った助け合い活動」を広めていきたいと思っています。ぜひご一緒に取り組みをお願いいたします。

地域に合った助け合いの活動を考えていきたい町内（自治会）を募集中です。お気軽にご連絡ください。



●問い合わせ 介護高齢課地域包括支援センター ☎53-2111（内線3431）
または各支所地域振興課地域福祉室

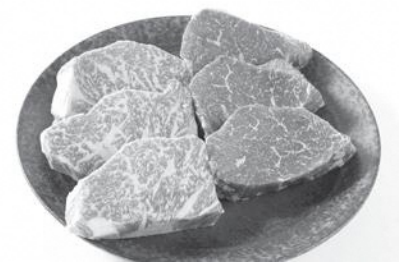
市外にお住まいの家族や知人の方へふるさと納税のPRをお願いします

平成30年度 ふるさと村上応援寄附金実績報告

平成30年度の「ふるさと村上応援寄附金（ふるさと納税）」は、お礼の品のリニューアルやインターネットの申し込みサイトを追加したことなどにより、件数・寄附額ともに増加し、

1万6,408件、3億3,961万9千円のご寄附をいただきました。

市では今後も地域の活性化を目的として、地元産品をPRし、地域経済の好循環に役立てたいと考えています。ぜひ、これからも市外にお住まいの家族や親戚、友人、知人の皆さんにPRをお願いします。



▲全国の方から好評の村上牛

寄附の内訳

活用希望事業	件数	金額 (万円未満切り捨て)	主な活用先
市長の進めるまちづくりにおまかせ	8,623件	17,967万円	子育て支援事業、伝統工芸振興事業、観光振興事業
将来を担う人材の育成	2,612件	5,320万円	保育園運営事業
美しい自然環境と景観の整備、保全	2,269件	4,688万円	間伐推進事業、歴史的風致維持向上計画推進事業
観光と産業の振興	1,248件	2,629万円	水産業振興事業、産業振興対策事業
健康で安心な暮らしづくり	1,165件	2,349万円	生活習慣病予防対策事業
芸術、文化、スポーツの振興	491件	1,008万円	スポーツ団体育成事業

●問い合わせ 企画財政課企画政策室 ☎53-2111（内線3232）