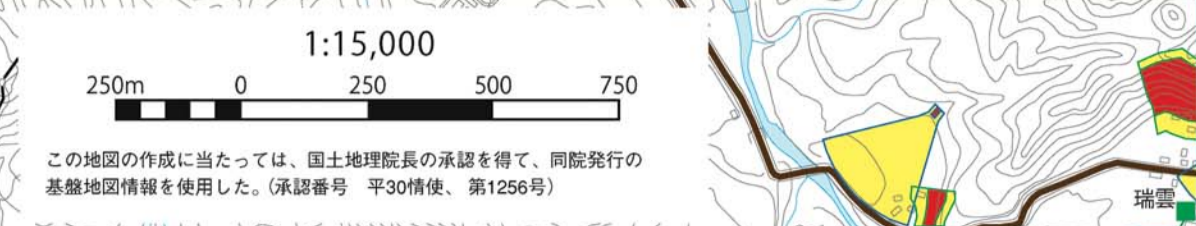


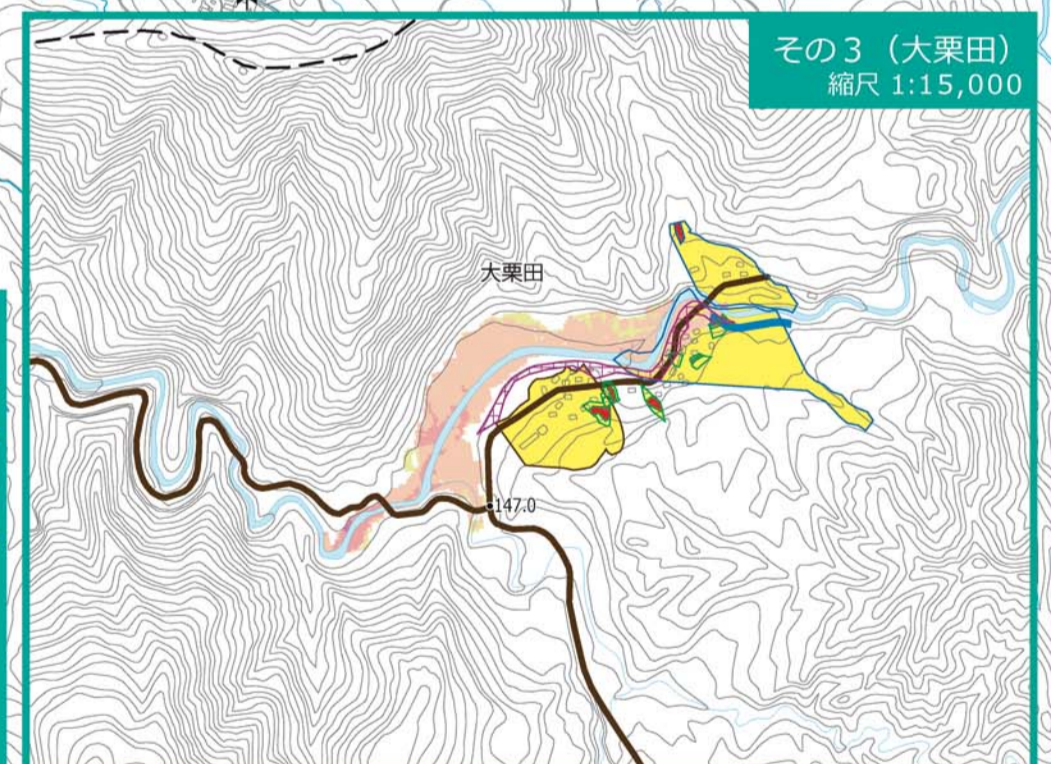
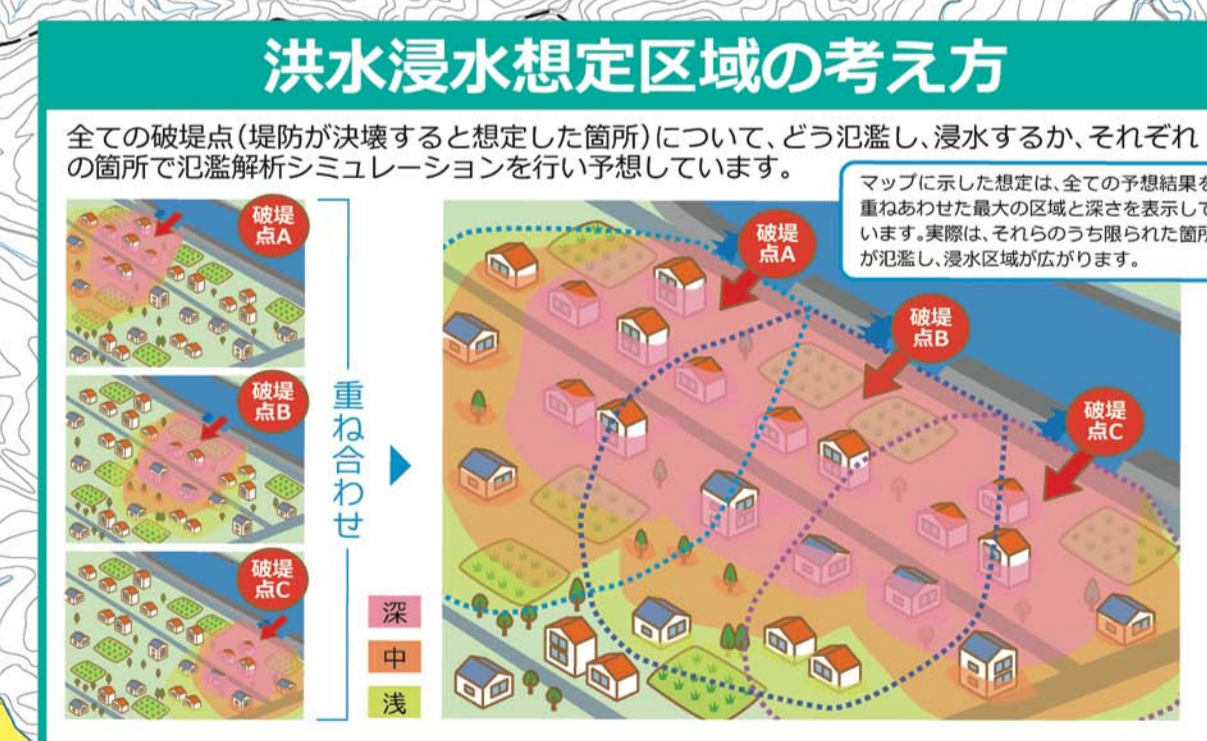
# 村上市洪水・土砂災害 ハザードマップ 村上地区



このハザードマップは、国土交通省及び新潟県が作成した浸水想定区域をもとに、降雨によって河川が増水し、堤防が決壊した場合に想定される浸水範囲と水深、および避難所等の位置などを地図に示したものです。洪水浸水想定の前提条件は以下のとおりで、各河川の浸水想定を重ね合わせて表示しております。

対象河川	計画降雨	想定雨量	年超過確率
荒川	想定最大規模	48時間658mm	(1,000年に1度程度の確率)
堀川	計画規模	概ね30年に1回程度起こる大雨	(30年に1度程度の確率)
三面川	想定最大規模	48時間713mm	(1,000年に1度程度の確率)
山田川			
小谷川			
石川・百川・笛吹川			
		24時間558mm	

実際の洪水時には、その他の河川や水路、下水道などからの浸水により、地図に表示されている以外の場所で浸水したり、浸水範囲が拡大したりする場合がありますので、十分にご注意ください。  
大雨時には、土砂災害も同時に発生する可能性があります。併記されている「土砂災害警戒区域・特別警戒区域」と合わせて危険箇所を確認し、被害を最小限に抑えるため、ご家庭や地域で普段から災害に備えましょう。



### 避難所・避難場所一覧表(村上地区)

◎は市が優先的に開設する避難所			◎は市が優先的に開設する避難所		
番号	施設名	利用可能判定 洪水 土砂災害	番号	施設名	利用可能判定 洪水 土砂災害
1	村上小学校	○ ○	10	老人福祉センターあかまつ荘	○ ○
2	村上南小学校	○ ○	11	村上中等教育学校	○ ○
3	村上体育館	○ ○	12	山辺里小学校	○ ○
4	勤労者総合福祉センター(クリエート村上)	○ ○	13	門前谷体育館(旧門前谷小学校)	○ ○
5	村上高等学校	○ ○	14	村上東中学校	○ ○
6	村上桜ヶ丘高等学校	○ ○	15	村上農村環境改善センター	○ ○
7	村上特別支援学校	○ ○	16	上海府デイサービスセンター	○ ○
8	◎ 岩船中学校	○ ○	17	上海府地域コミュニティセンター	○ ○
9	岩船地域コミュニティセンター	○ ○			

### 凡例

**浸水深**  
 5.0m~10.0m未満  
 3.0m~5.0m未満  
 0.5m~3.0m未満  
 0.5m未満

**家屋倒壊等氾濫想定区域**  
 氾濫流  
 河岸侵食  
 上記の区域は早期の立ち退き避難が必要です。

**土砂災害警戒区域**  
 土石流  
 急傾斜地の崩壊  
 地すべり  
 特別警戒区域

**施設・地図表記**  
 ● 避難所(市が優先的に開設) ● 道路冠水想定箇所  
 ● 避難所・避難場所 ● 高速道路  
 ● 水位観測所 ● 国道  
 ● 河川ライブカメラ ● 主要地方道・県道  
 ● 水防倉庫 ● 地域界(旧市町村界)  
 ● ため池(農業用堤) ● 12.3 主な地点の標高  
 ● 防災行政無線

裏面  
その2へ ↑

その3へ →