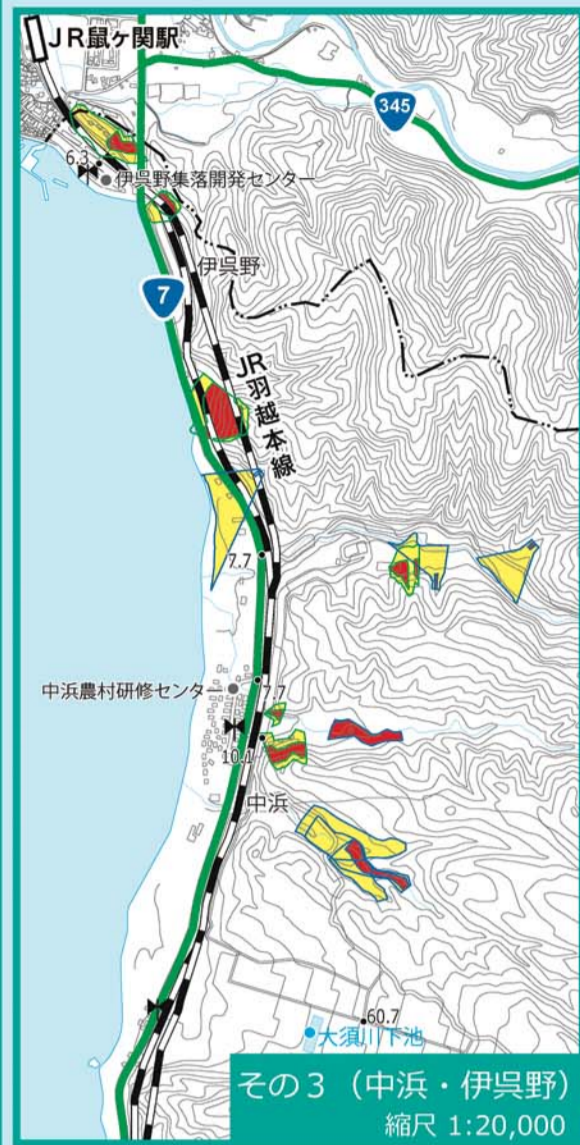
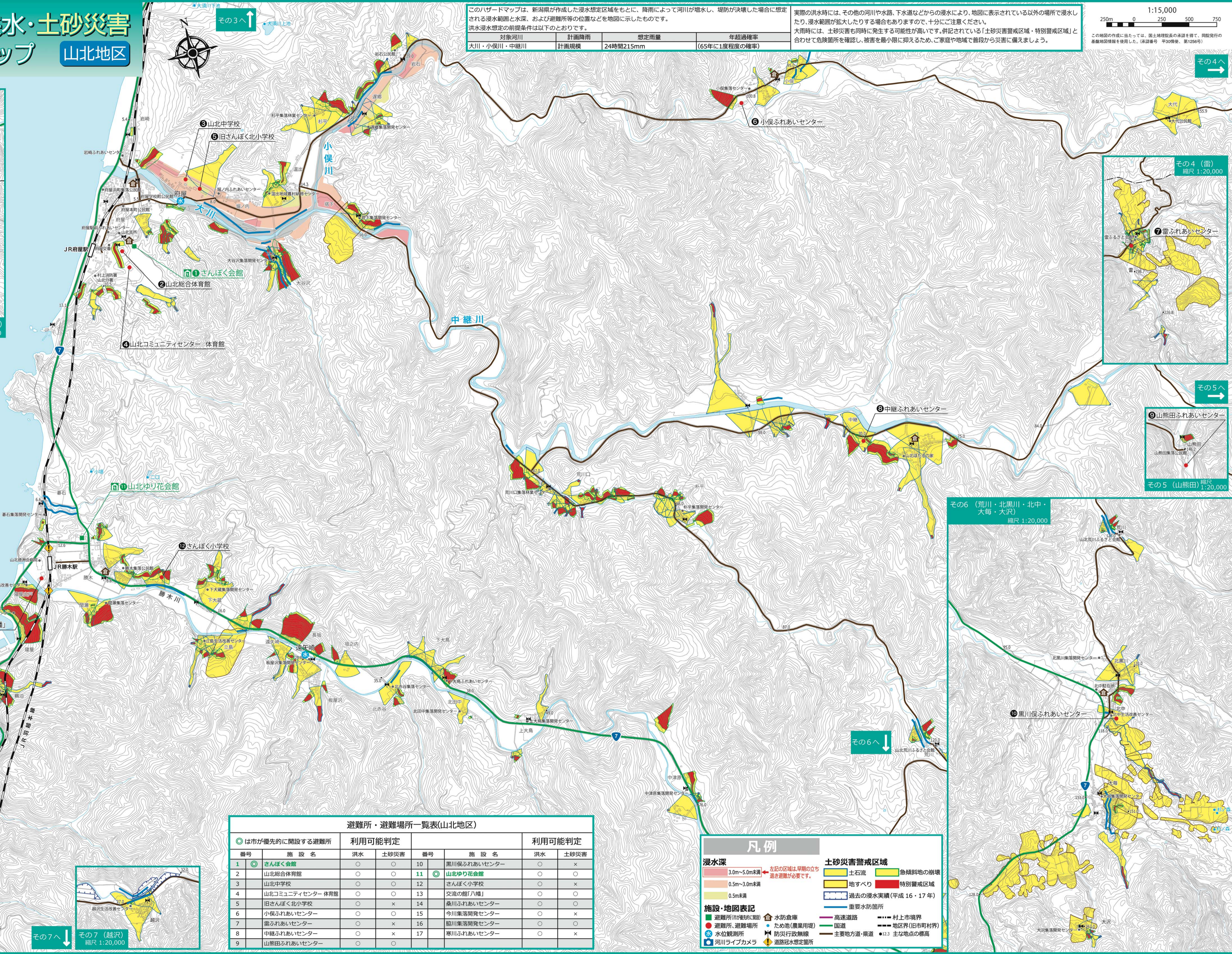


村上市洪水・土砂災害 ハザードマップ 山北地区



その3 (中浜・伊賀野)
縮尺 1:20,000



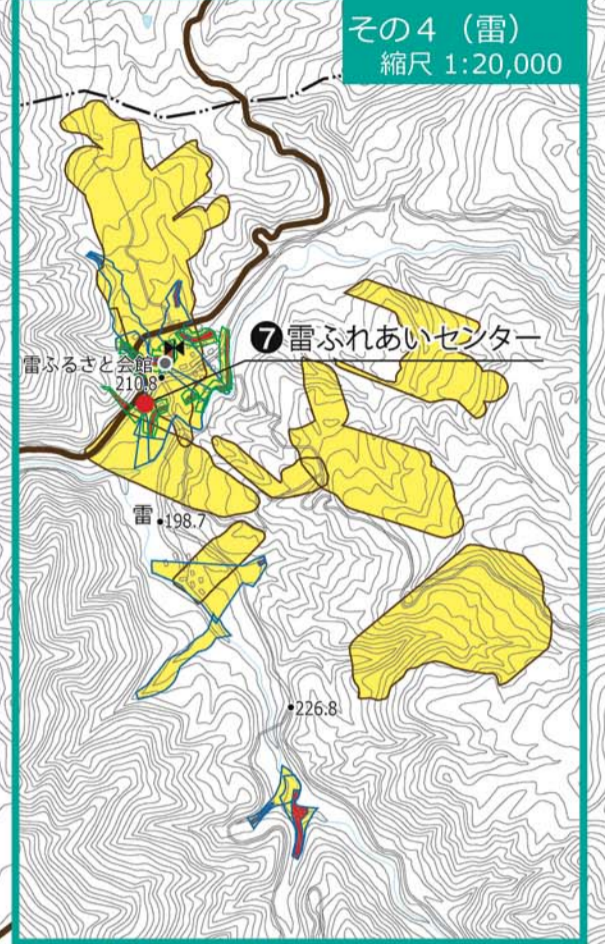
このハザードマップは、新潟県が作成した浸水想定区域をもとに、降雨によって河川が増水し、堤防が決壊した場合に想定される浸水範囲と水深、および避難所等の位置などを地図に示したものです。
洪水浸水想定的前提条件は以下のとおりです。

対象河川	計画降雨	想定雨量	年超過確率
大川・小俣川・中継川	計画規模	24時間215mm	(65年に1度程度の確率)

実際の洪水時には、その他の河川や水路、下水道などからの浸水により、地図に表示されている以外の場所で浸水したり、浸水範囲が拡大したりする場合がありますので、十分にご注意ください。
大雨時には、土砂災害も同時に発生する可能性が高いです。併記されている「土砂災害警戒区域・特別警戒区域」と合わせて危険箇所を確認し、被害を最小限に抑えるため、ご家庭や地域で普段から災害に備えましょう。

1:15,000
250m 0 250 500 750
この地図の作成に当たっては、国土院の承諾を得て、同院発行の基礎地図情報を使用した。(承諾番号 平300後、第1256号)

その4へ
→



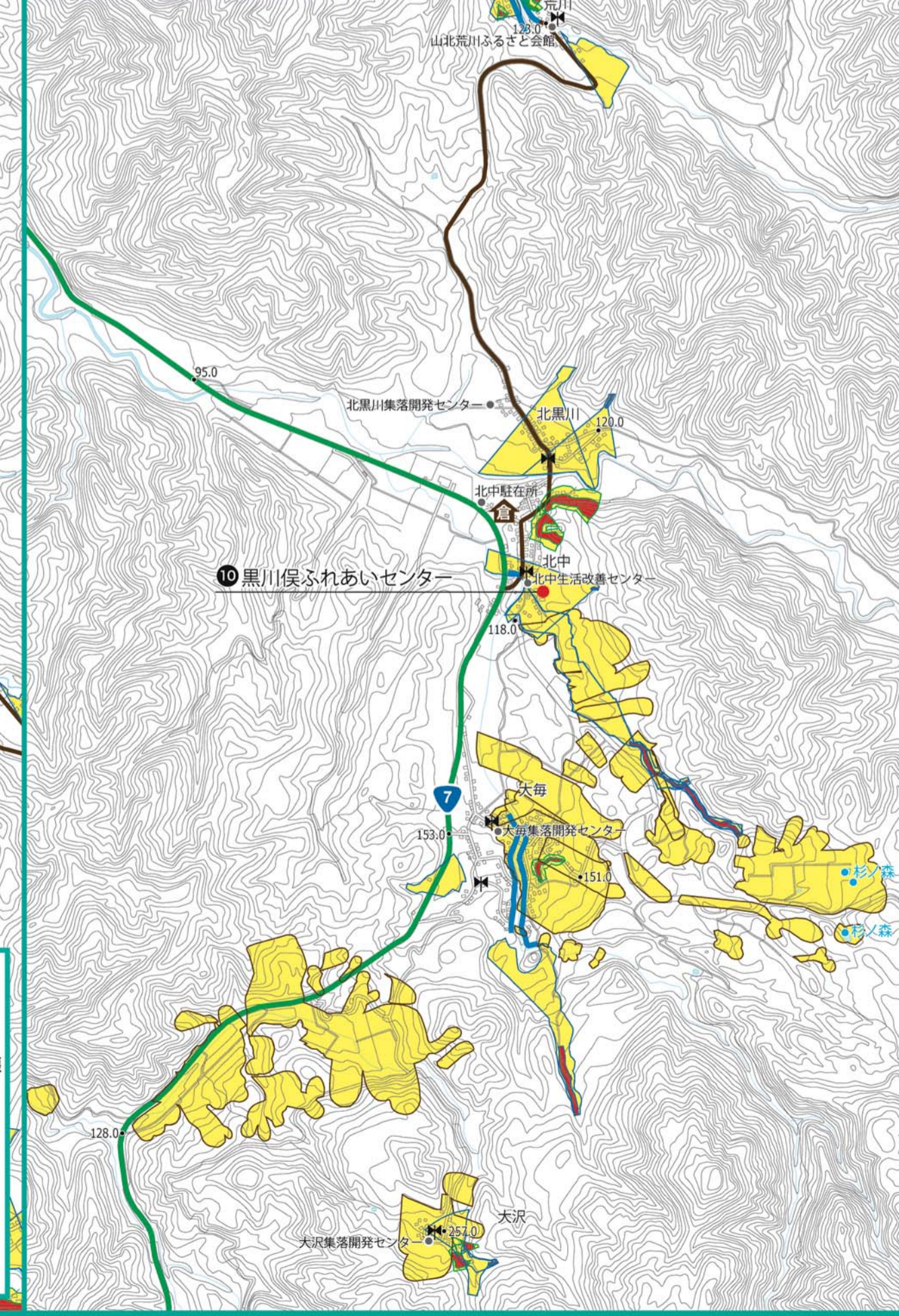
その4 (雷)
縮尺 1:20,000

その5へ
→



その5 (山熊田)
縮尺 1:20,000

その6 (荒川・北黒川・北中・大毎・大沢)
縮尺 1:20,000



避難所・避難場所一覧表(山北地区)

○は市が優先的に開設する避難所		利用可能判定		番号		施設名		利用可能判定	
番号	施設名	洪水	土砂災害	番号	施設名	洪水	土砂災害		
1	さんぼく会館	○	○	10	黒川ふれあいセンター	○	×		
2	山北総合体育館	○	○	11	山北ゆり花会館	○	○		
3	山北中学校	○	○	12	さんぼく小学校	○	×		
4	山北コミュニティセンター 体育館	○	○	13	交流の館「八幡」	○	×		
5	旧さんぼく北小学校	○	×	14	桑川ふれあいセンター	○	○		
6	小俣ふれあいセンター	○	○	15	今川集落開発センター	○	×		
7	雷ふれあいセンター	○	×	16	脇川集落開発センター	○	○		
8	中継ふれあいセンター	○	×	17	寒川ふれあいセンター	○	×		
9	山熊田ふれあいセンター	○	○						

凡例

浸水深
 3.0m~5.0m未満 (左記の区域は早急の立ち退き避難が必要です。)
 0.5m~3.0m未満
 0.5m未満

土砂災害警戒区域
 土石流 (急傾斜地の崩壊)
 地すべり (特別警戒区域)
 過去の浸水実績 (平成16・17年)
 重要水防箇所

施設・地図表記
 避難所(市が優先的に開設) 水防倉庫
 避難所、避難場所 たため池(農業用堤)
 水位観測所 防災行政無線
 河川ライブカメラ 道路冠水想定箇所

● 高速道路 ● 村上市境界
 ● 国道 ● 地区界(旧市町村界)
 ● 主要地方道・県道 ● 12.3 主な地点の標高

裏面
その2へ
↓

その7へ
↓



その7 (越沢)
縮尺 1:20,000