

村上市洪水・土砂災害 ハザードマップ 神林地区

1:15,000

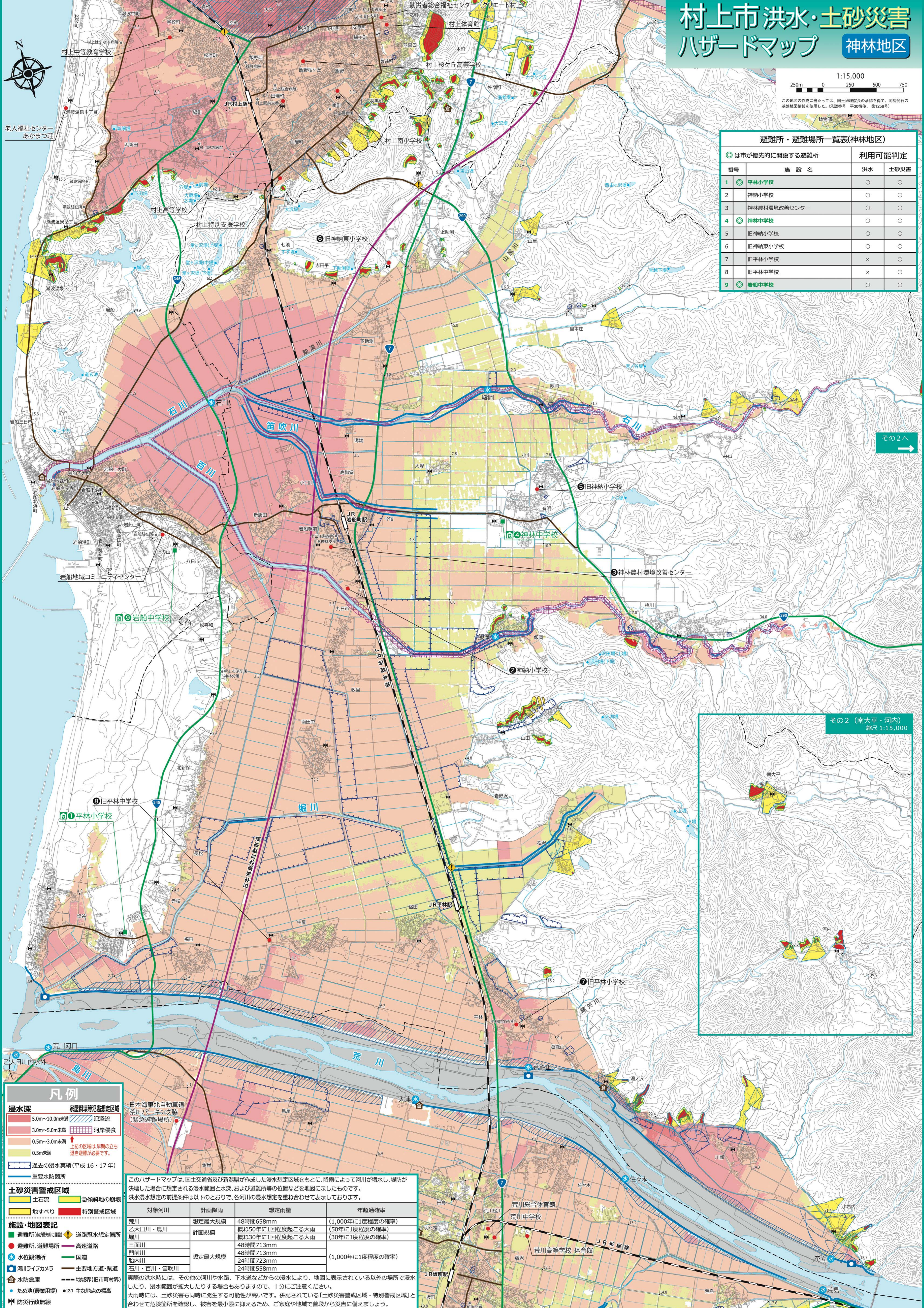
250m 0 250 500 750

この地図の作成に当たっては、国土院の承諾を得て、同院発行の基礎地図情報を使用した。 (承諾番号 平30情使、第1256号)

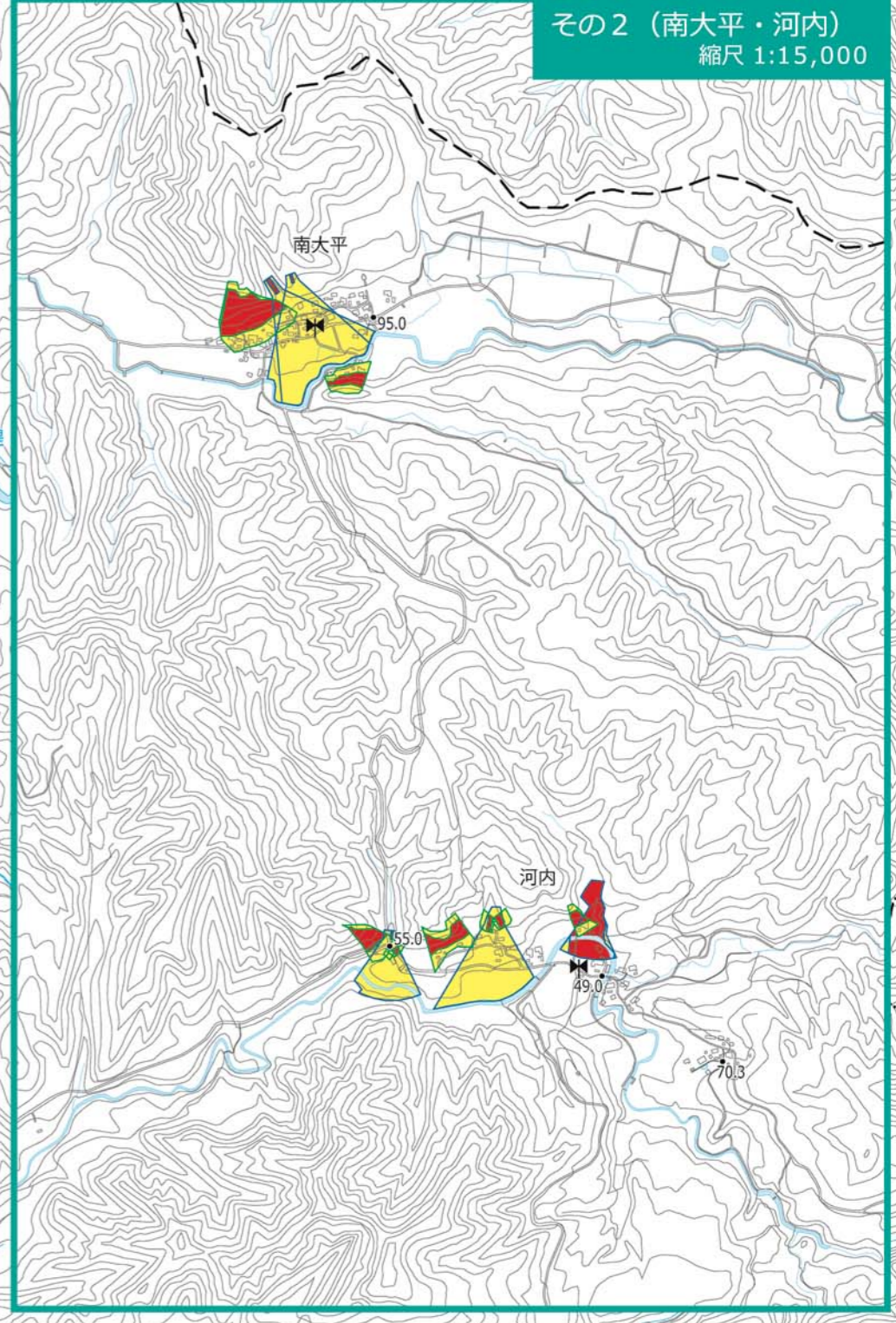
避難所・避難場所一覧表(神林地区)

◎は市が優先的に開設する避難所

番号	施設名	利用可能判定	
		洪水	土砂災害
1	◎ 平林小学校	○	○
2	神納小学校	○	○
3	神林農村環境改善センター	○	○
4	◎ 神林中学校	○	○
5	旧神納小学校	○	○
6	旧神納東小学校	○	○
7	旧平林小学校	×	○
8	旧平林中学校	×	○
9	◎ 岩船中学校	○	○



その2へ



凡例

浸水深

- 5.0m~10.0m未満
- 3.0m~5.0m未満
- 0.5m~3.0m未満
- 0.5m未満

土砂災害警戒区域

- 土流
- 急傾斜地の崩壊

施設・地図表記

- 避難所(市が優先的に開設)
- 避難所・避難場所
- 水位観測所
- 河川ライブカメラ
- 水防倉庫
- ため池(農業用)
- 防火行政無線

このハザードマップは、国土交通省及び新潟県が作成した浸水想定区域をもとに、降雨によって河川が増水し、堤防が決壊した場合に想定される浸水範囲と水深、および避難所等の位置などを地図に示したものです。洪水浸水想定は以下のとおりで、各河川の浸水想定を重ね合わせて表示しております。

対象河川	計画降雨	想定雨量	年超過確率
荒川	想定最大規模	48時間658mm	(1,000年に1度程度の確率)
乙大目川・烏川	計画規模	概ね50年に1回程度起こる大雨	(50年に1度程度の確率)
堀川	計画規模	概ね30年に1回程度起こる大雨	(30年に1度程度の確率)
三門川	想定最大規模	48時間713mm	(1,000年に1度程度の確率)
門前川	想定最大規模	48時間713mm	
胎内川	想定最大規模	24時間723mm	
石川・百川・笛吹川	想定最大規模	24時間558mm	

実際の洪水時には、その他の河川や水路、下水道などからの浸水により、地図に表示されている以外の場所で浸水したり、浸水範囲が拡大したりする場合がありますので、十分にご注意ください。大雨時には、土砂災害も同時に発生する可能性があります。併記されている「土砂災害警戒区域・特別警戒区域」と合わせて危険箇所を確認し、被害を最小限に抑えるため、ご家庭や地域で普段から災害に備えましょう。