

令和3年度

保育園・学童保育所

入所申し込みを受け付けます



受付期間：11月2日(月)～16日(月) ※土・日曜日、祝日を除く

保育園の入所について

■申し込みできる人

- ・村上市に住民登録をしている人
- ・令和3年4月1日までに村上市に転入予定の人
- ・父母および祖父母などが就労や傷病などの理由で保育を必要としている人

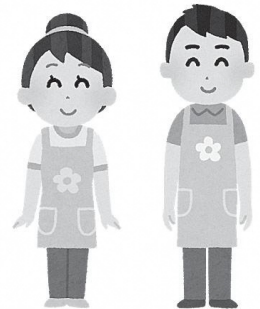
■入園決定までの流れ

- ①「保育園等施設利用(入園)申請書」に必要事項を記入します。申請書は、こども課子育て支援室、各支所地域振興課地域福祉室、各保育園、認定こども園、各地域型保育事業所で10月19日(月)から配布します。
- ※市ホームページからもダウンロードできます
- ②申請書を提出します。提出場所は配布場所と同じです。
- ③申請書の内容により、総合的に保育の必要性を判断して「支給認定証」を交付します。
- ④入園決定者に、令和3年2月上旬ごろに「入園承諾書」を交付する予定です。入園希望の多い保育園では、入園調整などを行う場合があります。

■保育料

- ①3～5歳児クラス 無料
 - ②0～2歳児クラス
- ※保育料は、お子さんと生計が一緒

学童保育所の入所について



の父母の市民税額により決定します

※父母の両方が非課税の世帯は、生計を一にする祖父母の市民税を合算する場合があります

※住民税の非課税世帯は無料

※①の場合、副食費(おかず、おやつなど)については、保護者の負担となります。ただし、年収360万円未満相当世帯と第3子以降のお子さんについては、副食費も免除されます

※認定こども園、各地域型保育事業所についても同様の取り扱いとなります

■保育時間

次のいずれかの利用時間となります。

- ①保育標準時間 → 11時間以内
- ②保育短時間 → 8時間以内

■その他

詳しくは、申請書と一緒に配布する「入園のご案内」をご覧ください。市ホームページの「ライフインテックス(入園入学)」をご覧ください。

■対象児童

放課後、自宅に保護者などがいない市内の小学生

■利用料 1人 5千円(月額)

※その他、おやつ代がかかります

■開設時間

放課後～午後6時30分

※土曜日と夏休み期間などは午前7時30分～午後6時30分

■休所日

日曜日、祝日、お盆(8月13日～18日のうち連続する3日間)、年末年始(12月29日～1月4日)

※その他の都合により、休所する場合があります

■児童の送迎

児童は放課後、学校から徒歩またはバスで学童保育所へ行きます。帰宅時は保護者などが迎えに来てください。

■その他

・定員以上の申し込みがあったときは、選考となります

・山辺里学童保育所の利用者は、土曜日に限り二之町学童保育所での

●各園の連絡先・定員など

地域	保育園名	電話番号	定員	乳児保育 受入月齢
村上	第一保育園	52-3085	90	4カ月
	第二保育園	52-2488	100	4カ月
	岩船保育園	56-7124	120	4カ月
	瀬波保育園	52-4400	110	4カ月
	山辺里保育園	53-1541	130	4カ月
	山居町保育園	52-4179	110	11カ月
	村上記すみ園（認定こども園）	52-4431	85	6カ月
	ゆりかご保育園（地域型保育事業所）	53-2575	15	3カ月
	マイマイ保育園（地域型保育事業所）	52-6706	8	12カ月
	認可保育園 きらら （地域型保育事業所）	53-6648	19	3カ月
荒川	金屋保育園	62-2355	120	4カ月
	あらかわ保育園（公設民営）	62-0015	210	4カ月
神林	向ヶ丘保育園（公設民営）	66-8330	160	4カ月
	みのり保育園（公設民営）	66-8370	130	4カ月
朝日	鶴腰保育園	72-1554	100	4カ月
	高南保育園	72-1153	90	4カ月
	猿沢保育園	72-1170	90	4カ月
	老人保健施設杏園内託児所 （地域型保育事業所）	60-2222	19	2カ月
山北	山北そらいろ保育園	77-2012	90	4カ月

※令和3年度から向ヶ丘保育園、みのり保育園は指定管理者による管理運営とする予定です

●各学童保育所の校区・連絡先など

校区	学童保育所	電話番号	定員
村上小学校	二之町学童保育所	53-3323	50
村上南小学校	南町学童保育所	53-3077	40
	なんしょうクラブ	080-1248-6118	50
岩船小学校	岩船学童保育所	56-8787	45
瀬波小学校	瀬波学童保育所	53-4130	60
山辺里小学校	山辺里学童保育所	52-3321	45
保内小学校	保内学童保育所	50-5125	70
金屋小学校	金屋学童保育所	62-2101	20
神林地区内小学校	神林学童保育所	66-7297	45
朝日地区内小学校	朝日学童保育所	53-4711	40
さんぽく小学校	さんぽく森の なかよし学童保育所	77-3999	60



保育となります
 ・申込書は、こども課子育て支援室、各支所地域振興課地域福祉室および各学童保育所にありますので、必要事項を記入の上、提出してください



●学童保育所の申し込み・問い合わせ
 こども課子育て支援室 ☎75・8939
 または各支所地域振興課地域福祉室

●保育園の申し込み・問い合わせ
 こども課子育て支援室 ☎53・33362
 または各支所地域振興課地域福祉室、各保育園、認定こども園、各地域型保育事業所



市HP関連ページ



市HP関連ページ