



# 消 防 年 報

平成 2 9 年度版



村 上 市 消 防 本 部

平成 3 0 年 発 行

# は し が き

1. この年報は、平成29年度中における村上市消防本部消防業務及び消防現況について集録した。
2. 消防現況の逐年傾向を把握するために、特に主要な統計表には、過去にさかのぼって累年表を加えた。
3. 各表は原則として、平成29年度末現在とし、これによらない表及び単位については、必要に応じ各表に示した。



平成30年

村上市消防本部

# も く じ

## (総務関係)

|                              |    |
|------------------------------|----|
| 1. 村上市消防本部管下の位置              | 1  |
| 2. 管轄する市・村の面積・世帯数・人口         | 2  |
| 3. 本署・分署管内状況                 | 2  |
| 4. 消防応援協定                    | 3  |
| 5. 平成29年度の主な記録               | 4  |
| 6. 消防本部・消防署(分署)の位置及び消防車両配置状況 | 6  |
| 7. 平成30年度消防予算分類表             | 7  |
| 8. 消防庁舎概要                    | 8  |
| 9. 消防機構図                     | 10 |
| 10. 職員配置表                    | 11 |
| 11. 消防本部行政事務分掌表              | 12 |
| 12. 消防署・分署行政事務分掌表            | 15 |
| 13. 職員の年齢調                   | 17 |
| 14. 職員の勤続年数調                 | 18 |
| 15. 平成29年度教育訓練受講状況           | 19 |

## (通信関係)

|                    |    |
|--------------------|----|
| 1. 消防緊急通信指令施設機能一覧表 | 20 |
| 2. デジタル無線設備状況      | 21 |
| 3. 通信施設配置状況        | 23 |
| 4. 災害通報等受付状況       | 23 |

## (予防関係)

|                        |    |
|------------------------|----|
| 1. 消防用設備等着工・設置届出受理状況   | 24 |
| 2. 建築確認申請に対する消防同意状況    | 25 |
| 3. 150㎡以上の防火対象物に関する調査  | 26 |
| 4. 工事種別市・村確認申請状況       | 27 |
| 5. 圏域内3階以上防火対象物調       | 27 |
| 6. 火災予防条例に基づく各種届出状況    | 28 |
| 7. 防火対象物・防火管理者・消防計画届出調 | 29 |
| 8. 危険物製造所等施設状況         | 30 |
| 9. 危険物製造所等の数量別、類別状況    | 31 |

|                              |    |
|------------------------------|----|
| 10. 製造所等別危険物規制事務処理件数及び手数料収入額 | 32 |
|------------------------------|----|

### (警防関係)

|                         |    |
|-------------------------|----|
| 1. 消防機械性能現況             | 33 |
| 2. 消防車両等活動状況            | 34 |
| 3. 水難救助隊・山岳救助隊器具、機材保有状況 | 35 |
| 4. 救急資機材保有状況            | 36 |
| 5. 消防自動車器材積載状況          | 37 |
| 6. 救助工作車機材積載状況          | 38 |
| 7. 大規模災害用資器材保有状況        | 39 |
| 8. 消防水利調                | 40 |

### (火災関係)

|                        |    |
|------------------------|----|
| 1. 市・村別火災件数及び損害総括      | 41 |
| 2. 月別火災件数及び損害総括        | 42 |
| 3. 月別市・村損害額及び焼損面積      | 43 |
| 4. 月別損害状況(建物)          | 44 |
| 5. 月別火災出動車両及び人員        | 45 |
| 6. 曜日別火災件数             | 46 |
| 7. 四季別火災発生比較表          | 46 |
| 8. 火災覚知別時間調            | 47 |
| 9. 火災発生時における初期消火器具使用状況 | 47 |
| 10. 過去5年間の火災状況         | 48 |
| 11. 過去5年間の月別火災件数       | 49 |

### (救急・救助関係)

|                   |    |
|-------------------|----|
| 1. 署別救急出場状況       | 50 |
| 2. 月別・事故別救急状況     | 51 |
| 3. 時間帯別・事故別出場状況   | 52 |
| 4. 曜日別救急出場件数      | 53 |
| 5. 事故別傷病の程度       | 53 |
| 6. 市・村別事故別救急出場件数  | 54 |
| 7. 事故別搬送患者の住所内訳状況 | 55 |
| 8. 年齢別・事故別搬送状況    | 56 |
| 9. 性別・事故別搬送状況     | 56 |
| 10. 転送回数別搬送人員     | 57 |

|                       |    |
|-----------------------|----|
| 11. 転送理由              | 57 |
| 12. 収容所要時間別搬送人員       | 57 |
| 13. 医療機関別搬送状況         | 58 |
| 14. 事故別・理由別不搬送件数      | 58 |
| 15. 過去5年間の事故別救急出場状況   | 59 |
| 16. 救急応急手当講習会実施状況     | 60 |
| 17. 市・村別救助活動状況        | 61 |
| 18. 月別救助出動状況          | 62 |
| 19. 救助人員住所調           | 62 |
| 20. 救助隊活動状況（救助活動したもの） | 63 |

### （気象関係）

|                           |    |
|---------------------------|----|
| 1. 気象発表種別表                | 65 |
| 2. 気象観測調（温度・湿度・降雨量・風向・風速） | 66 |
| 3. 降雪量及び積雪量調              | 68 |

# 総務



\* 火災予防週間中のイベント

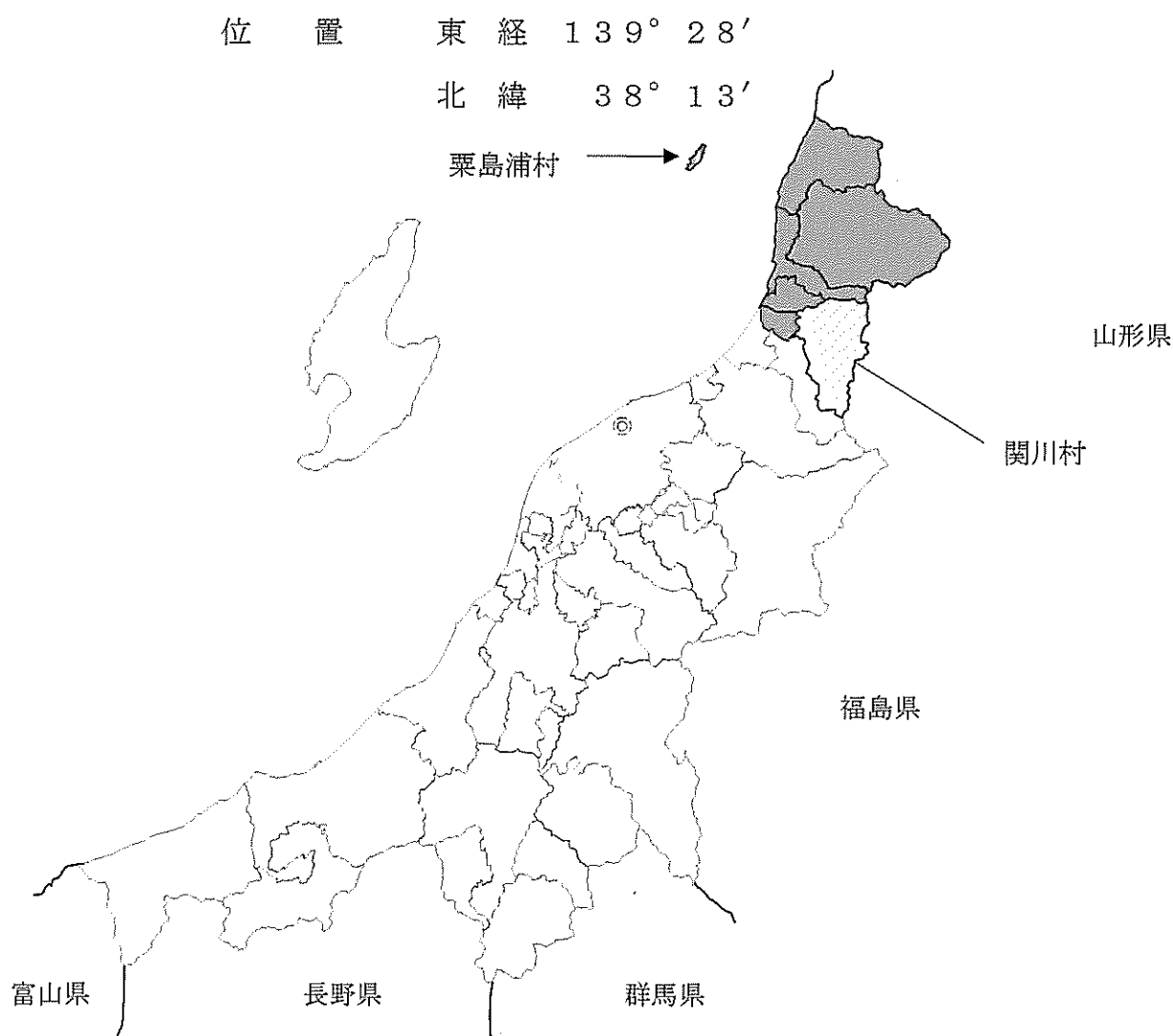


## 1. 村上市消防本部管下の位置

当消防本部は新潟県の最北端に位置し、関川村及び粟島浦村も管轄しており、北及び東は山形県、南は胎内市と接しています。圏域面積は、1,483.65 平方キロメートルで新潟県総面積の 11.8%を占め、海岸線は、約 50 キロメートルにも及んでいます。

平地は、飯豊朝日山系に源を発する荒川・三面川流域をはじめ、石川流域や大川流域に広がっています。集落は河川流域に集中しているほか、朝日山塊が直接日本海に迫る三面川河口以北の海岸線に分布しています。

圏域は、荒川峡、瀬波・笹川流れ、粟島等の景勝地に恵まれており、県北の観光ルートとして脚光を浴びています。



## 2. 管轄する市・村の面積・世帯数・人口

平成30年4月1日現在

| 区分<br>市町村別 |      | 面積<br>(Km <sup>2</sup> ) | 世帯数    | 人 口    |        |        |
|------------|------|--------------------------|--------|--------|--------|--------|
|            |      |                          |        | 計      | 男      | 女      |
| 市          | 村上地区 | 142.12                   | 10,906 | 26,904 | 12,845 | 14,059 |
|            | 荒川地区 | 36.71                    | 3,709  | 10,211 | 4,906  | 5,305  |
|            | 神林地区 | 82.18                    | 2,896  | 8,749  | 4,201  | 4,548  |
|            | 朝日地区 | 629.34                   | 3,116  | 9,513  | 4,636  | 4,877  |
|            | 山北地区 | 283.91                   | 2,259  | 5,646  | 2,619  | 3,027  |
|            | 小計   | 1,174.26                 | 22,886 | 61,023 | 29,207 | 31,816 |
| 業務委託       | 関川村  | 299.61                   | 1,923  | 5,498  | 2,609  | 2,889  |
|            | 粟島浦村 | 9.78                     | 152    | 346    | 175    | 171    |
| 合 計        |      | 1,483.65                 | 24,961 | 66,867 | 31,991 | 34,876 |

## 3. 本署・分署管内状況

平成30年4月1日現在

| 消防吏員1名に対する           |     |     | 消防署(分署)1に対する         |       |        | 消防ポンプ車1台に対する         |       |       |
|----------------------|-----|-----|----------------------|-------|--------|----------------------|-------|-------|
| 面積(Km <sup>2</sup> ) | 世帯数 | 人口  | 面積(Km <sup>2</sup> ) | 世帯数   | 人口     | 面積(Km <sup>2</sup> ) | 世帯数   | 人口    |
| 11.23                | 189 | 506 | 247.27               | 4,160 | 11,144 | 185.45               | 3,120 | 8,358 |
| 132名                 |     |     | 6署                   |       |        | 8台                   |       |       |

(本署・分署別)

| 区分<br>署・分署別 | 本署・分署別<br>世帯数<br>人口 |        | 消防吏員1名に対する |     | 消防ポンプ車1台に対する |        |
|-------------|---------------------|--------|------------|-----|--------------|--------|
|             | 世帯数                 | 人口     | 世帯数        | 人口  | 世帯数          | 人口     |
| 本 署         | 9,711               | 25,952 | 138        | 370 | 3,237        | 8,650  |
| 荒 川 分 署     | 3,985               | 11,011 | 306        | 847 | 3,985        | 11,011 |
| 神 林 分 署     | 3,733               | 8,648  | 287        | 665 | 3,733        | 8,648  |
| 朝 日 分 署     | 3,116               | 9,513  | 239        | 731 | 3,116        | 9,513  |
| 山 北 分 署     | 2,259               | 5,646  | 118        | 297 | 2,259        | 5,646  |
| 関 川 分 署     | 2,044               | 6,127  | 157        | 471 | 2,044        | 6,127  |
| 全 体         | 24,848              | 66,897 | 188        | 506 | 3,106        | 8,362  |

※関川分署は、区域外設置



## 4. 消防応援協定

平成30年4月1日現在

| 協定の名称                                    | 締結年月日       | 業務内容 | 協定先市町村・機関                                       |
|------------------------------------------|-------------|------|-------------------------------------------------|
| 消防相互応援協定                                 | 平 20. 4. 28 | 災害   | 鶴岡市                                             |
| 消防相互応援協定                                 | 平 24. 10. 1 | 災害   | 新発田地域広域事務組合                                     |
| 消防相互応援協定                                 | 平 20. 4. 28 | 災害   | 西置賜行政組合                                         |
| 新潟県消防防災ヘリコプター<br>応援協定                    | 平 7. 4. 1   | 災害   | 新潟県、新潟県県下の市町村、<br>消防の一部事務組合及び消防を<br>含む一部事務組合    |
| 新潟県広域消防相互応援協定                            | 平 13. 3. 19 | 災害   | 新潟県県下の市町村、消防の一<br>部事務組合並びに消防を含む一<br>部事務組合及び広域連合 |
| 高速自動車国道日本海東北<br>自動車道中条・荒川胎内間<br>消防相互応援協定 | 平 24. 3. 13 | 災害   | 新発田地域広域事務組合                                     |

## 5. 平成29年度の主な記録

平成29年

4月 1日 消防職員3名採用

4月 1日 春の火災予防運動 4月1日街頭PR 於：原信村上インター店

～7日 防火広報等実施

4月23日 村上市消防団村上方面隊 春季消防演習 於：村上小学校グラウンド

5月21日 村上市消防団山北方面隊 春季消防演習 於：山北多目的グラウンド

5月21日 村上市消防団朝日方面隊 春季消防演習 於：朝日総合グラウンド

5月27日 荒川総合水防演習 於：村上市

5月28日 村上市消防団荒川方面隊 春季消防演習 於：グリーンパーク荒川

5月28日 村上市消防団神林方面隊 春季消防演習 於：神林総合グラウンド

6月 4日 危険物安全週間 管内パトロール等実施

～10日

6月 5日 新潟県消防防災航空隊連携放水訓練 於：グリーンパーク荒川

6月15日 防火管理者講習 於：村上市消防本部

～16日

6月25日 郡市消防団幹部郊外講習並びにポンプ操法競技会

於：神林農村環境改善センター

7月 5日 新潟県救助技術大会【中止】 於：新潟市消防局訓練場

(7月1日からの大雨により、県内各地で被害が発生した為)

7月30日 新潟県消防大会出場 於：三条市

8月24日 危険物取扱者保安講習 於：村上市ふれあいセンター

8月26日 羽越水害50年記念シンポジウム 於：村上市ふれあいセンター

9月 1日 新発田地域広域消防本部合同潜水訓練 於：村上市

9月 3日 救急医療週間 広報、啓発活動等実施

～ 9日

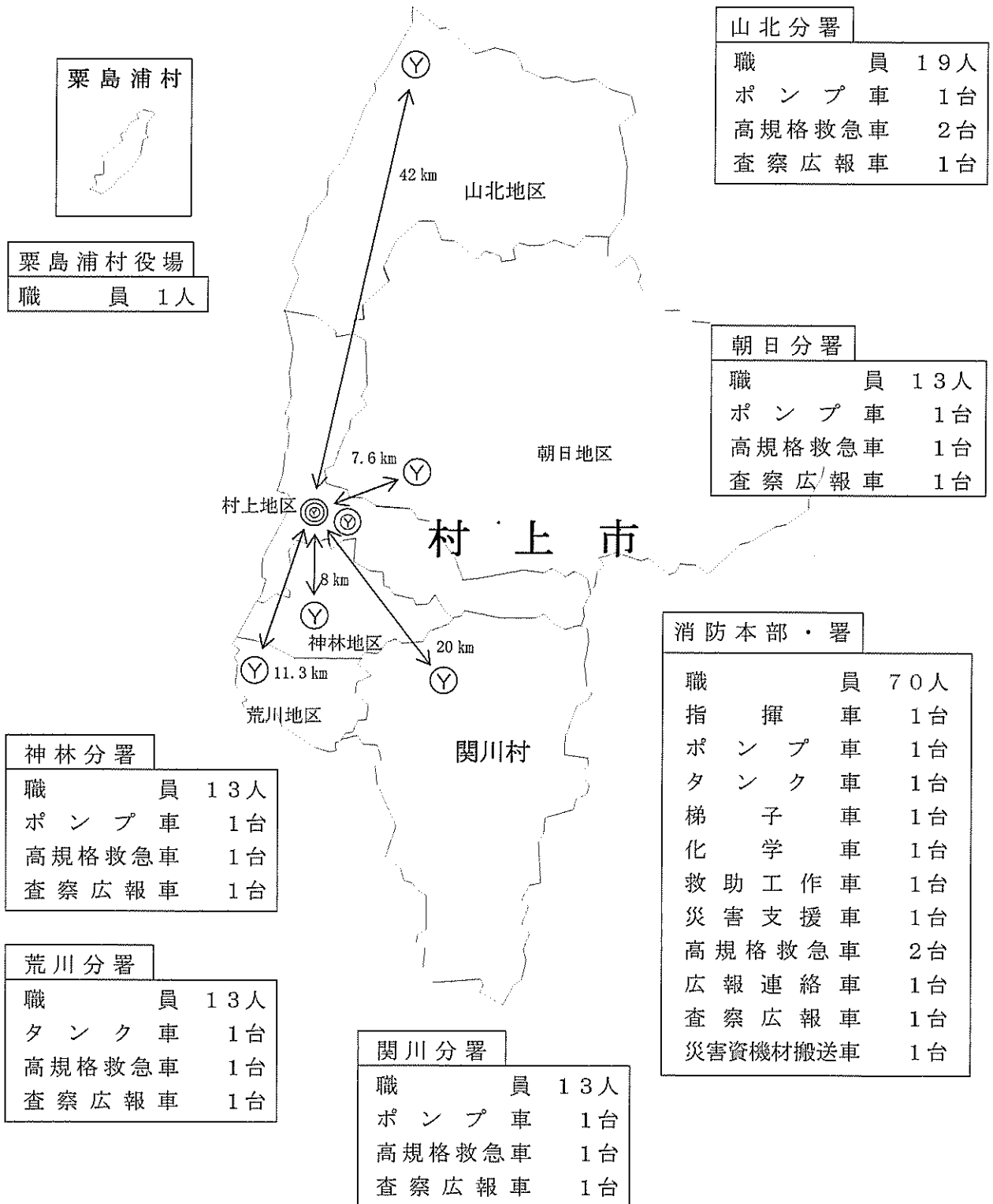
9月24日 村上・笹川流れ国際トライアスロン大会

潜水隊、救急隊現場配備

- 9月30日 村上総合病院合同東北DMAT 参集訓練 於：福島県福島市他  
～ 1日
- 10月 7日 岩船地域山岳遭難対策協議会研修・訓練 於：高坪山他  
～ 8日
- 10月25日 神林消防車更新
- 10月28日 村上市消防フェスティバル 於：村上市消防本部 来場者約350名
- 11月 9日 秋季全国火災予防運動  
～15日
- 12月29日 年末特別警戒 防火広報等実施  
～31日
- 平成30年
- 1月 1日 年始特別警戒 防火広報等実施  
～3日
- 1月 7日 村上市消防出初式 於：村上市教育情報センター
- 3月 7日 自治体消防制度70周年式典 於：東京都
- 3月28日 消防緊急通信指令施設部分更新
- 3月30日 山北査察広報車更新
- 3月31日 3名退職

## 6. 消防本部・消防署（分署）の位置及び消防車両配置状況

平成30年4月1日現在



# 7. 平成30年度消防予算分類表

( 単位：千円 )

| 款項目節      | 区 分 | 種 別           | H30年度     | H29年度     | 増 減      |
|-----------|-----|---------------|-----------|-----------|----------|
| 9. 消防費    |     |               | 1,876,193 | 1,802,062 | 74,131   |
| 1. 消防費    |     |               | 1,876,193 | 1,802,062 | 74,131   |
| 1. 常備消防費  |     |               | 1,160,317 | 1,106,953 | 53,364   |
|           | 2   | 給 料           | 467,847   | 460,151   | 7,696    |
|           | 3   | 職 員 手 当 等     | 397,585   | 388,397   | 9,188    |
|           | 4   | 共 濟 費         | 152,514   | 148,143   | 4,371    |
|           | 7   | 賃 金           | 0         | 0         | 0        |
|           | 8   | 報 償 費         | 20        | 20        | 0        |
|           | 9   | 旅 費           | 2,316     | 2,316     | 0        |
|           | 11  | 需 用 費         | 35,848    | 35,040    | 808      |
|           | 12  | 役 務 費         | 8,428     | 8,588     | △ 160    |
|           | 13  | 委 託 料         | 35,022    | 37,595    | △ 2,573  |
|           | 14  | 使用料及び賃借料      | 20,254    | 8,957     | 11,297   |
|           | 15  | 工 事 請 負 費     | 5,289     | 2,490     | 2,799    |
|           | 17  | 公 有 財 産 購 入 費 | 19,105    | 0         | 19,105   |
|           | 18  | 備 品 購 入 費     | 3,884     | 3,527     | 357      |
|           | 19  | 負担金、補助及び交付金   | 11,639    | 10,943    | 696      |
|           | 27  | 公 課 費         | 566       | 786       | △ 220    |
| 2. 非常備消防費 |     |               | 187,385   | 188,090   | △ 705    |
|           | 1   | 報 酬           | 74,048    | 74,391    | △ 343    |
|           | 2   | 給 料           | 7,466     | 7,640     | △ 174    |
|           | 3   | 職 員 手 当 等     | 5,768     | 5,759     | 9        |
|           | 4   | 共 濟 費         | 2,497     | 2,496     | 1        |
|           | 7   | 賃 金           | 1,194     | 1,194     | 0        |
|           | 8   | 報 償 費         | 3,000     | 2,950     | 50       |
|           | 9   | 旅 費           | 26,108    | 26,418    | △ 310    |
|           | 11  | 需 用 費         | 5,640     | 6,618     | △ 978    |
|           | 12  | 役 務 費         | 6,813     | 6,872     | △ 59     |
|           | 13  | 委 託 料         | 571       | 503       | 68       |
|           | 14  | 使用料及び賃借料      | 882       | 135       | 747      |
|           | 18  | 備 品 購 入 費     | 292       | 0         | 292      |
|           | 19  | 負担金、補助及び交付金   | 53,106    | 53,114    | △ 8      |
| 3. 消防施設費  |     |               | 199,446   | 195,242   | 4,204    |
|           | 9   | 旅 費           | 0         | 58        | △ 58     |
|           | 11  | 需 用 費         | 21,370    | 20,994    | 376      |
|           | 12  | 役 務 費         | 1,721     | 1,642     | 79       |
|           | 13  | 委 託 料         | 2,608     | 2,483     | 125      |
|           | 14  | 使用料及び賃借料      | 906       | 896       | 10       |
|           | 15  | 工 事 請 負 費     | 44,632    | 36,396    | 8,236    |
|           | 16  | 原 材 料 費       | 584       | 61        | 523      |
|           | 18  | 備 品 購 入 費     | 97,589    | 105,948   | △ 8,359  |
|           | 19  | 負担金、補助及び交付金   | 28,420    | 25,370    | 3,050    |
|           | 27  | 公 課 費         | 1,616     | 1,394     | 222      |
| 4. 水防費    |     |               | 1,230     | 1,540     | △ 310    |
|           | 9   | 旅 費           | 800       | 800       | 0        |
|           | 11  | 需 用 費         | 290       | 500       | △ 210    |
|           | 18  | 備 品 購 入 費     | 0         | 0         | 0        |
|           | 19  | 負担金、補助及び交付金   | 140       | 240       | △ 100    |
| 5. 災害対策費  |     |               | 327,815   | 310,237   | 17,578   |
|           | 1   | 報 酬           | 126       | 126       | 0        |
|           | 8   | 報 償 費         | 111       | 161       | △ 50     |
|           | 9   | 旅 費           | 307       | 195       | 112      |
|           | 11  | 需 用 費         | 12,086    | 11,937    | 149      |
|           | 12  | 役 務 費         | 2,439     | 3,479     | △ 1,040  |
|           | 13  | 委 託 料         | 52,314    | 35,716    | 16,598   |
|           | 14  | 使用料及び賃借料      | 2,412     | 1,970     | 442      |
|           | 15  | 工 事 請 負 費     | 208,699   | 168,829   | 39,870   |
|           | 16  | 原 材 料 費       | 0         | 0         | 0        |
|           | 18  | 備 品 購 入 費     | 44,979    | 84,238    | △ 39,259 |
|           | 19  | 負担金、補助及び交付金   | 4,241     | 3,586     | 655      |
|           | 27  | 公 課 費         | 101       | 0         | 101      |

## 8. 消防庁舎概要

### 1. 消防本部・署庁舎概要

- |          |               |
|----------|---------------|
| (1) 所在地  | 新潟県村上市塩町12番6号 |
| (2) 構造   | 鉄筋コンクリート3階建   |
| (3) 敷地面積 | 5,725.97㎡     |
| (4) 建築面積 | 1,127.50㎡     |
| (5) 延面積  | 2,441.30㎡     |
| 1階       | 973.18㎡       |
| 中2階      | 23.30㎡        |
| 2階       | 933.90㎡       |
| 3階       | 460.50㎡       |
| PH1階     | 22.41㎡        |
| PH2階     | 28.01㎡        |
| (6) 工事完工 | 平成9年12月5日     |



### 2. 荒川分署

- |          |              |
|----------|--------------|
| (1) 所在地  | 村上市大津1669番地1 |
| (2) 構造   | 鉄骨平家建        |
| (3) 敷地面積 | 3,873.5㎡     |
| (4) 建築面積 | 489.1㎡       |
| (5) 工事完工 | 平成21年3月19日   |



### 3. 神林分署

- |         |               |
|---------|---------------|
| (1) 所在地 | 村上市牧目1,224番地1 |
| (2) 構造  | 鉄骨平家建         |

- (3) 敷地面積 930.88㎡
- (4) 建築面積 196.56㎡
- (5) 工事完工 昭和55年7月25日



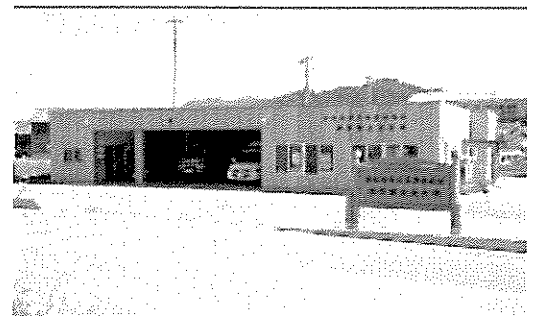
#### 4. 朝日分署

- (1) 所在地 村上市岩沢4, 887番地4
- (2) 構造 鉄骨平家建
- (3) 敷地面積 1,003.63㎡
- (4) 建築面積 243.54㎡
- (5) 工事完工 平成3年11月30日  
(移転改築)



#### 5. 山北分署

- (1) 所在地 村上市府屋6番地35
- (2) 構造 鉄骨平家建
- (3) 敷地面積 2,187.87㎡
- (4) 建築面積 283.50㎡
- (5) 工事完工 平成14年3月28日  
(移転改築)



#### 6. 関川分署

(区域外設置)

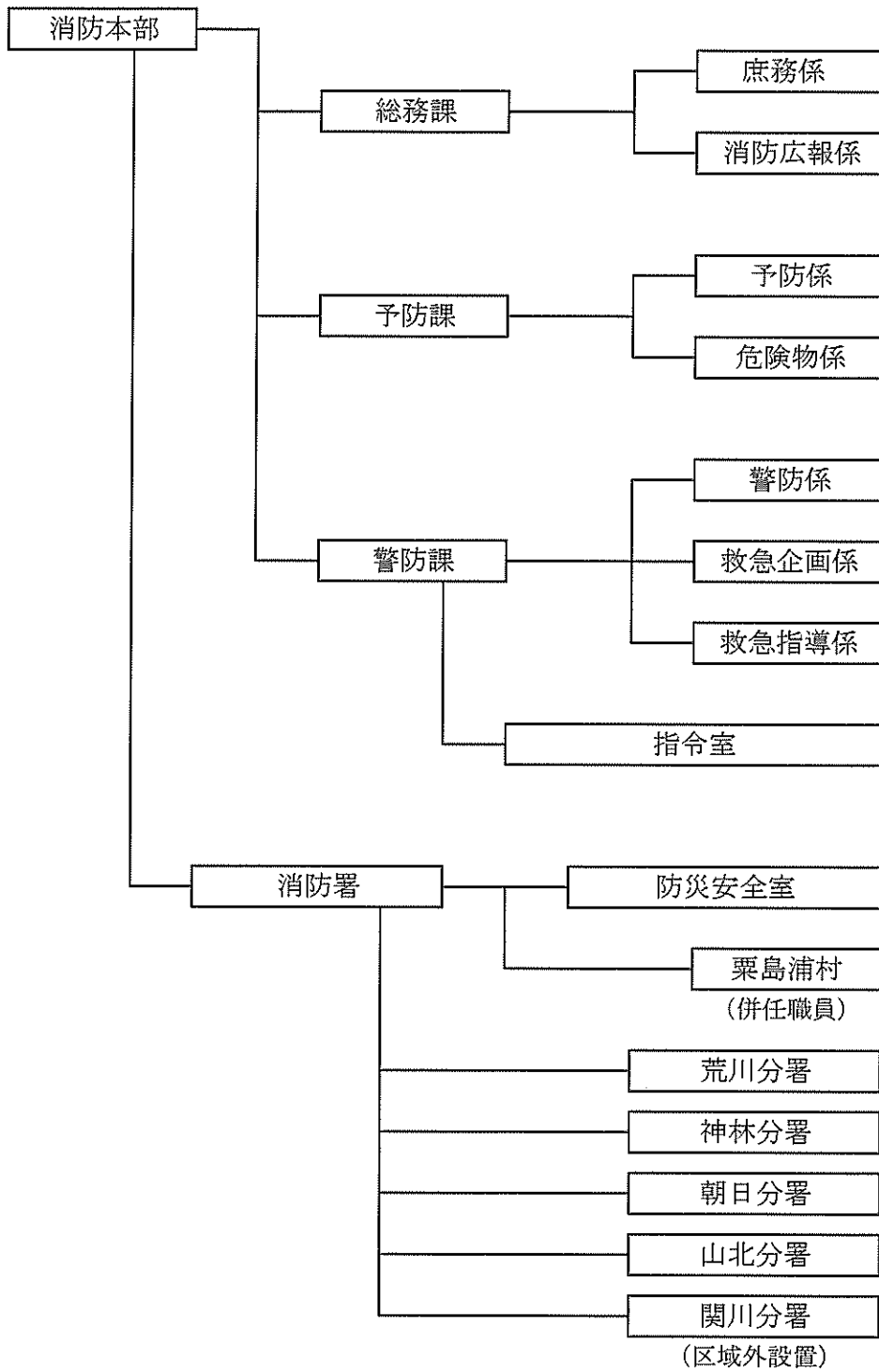
- (1) 所在地 岩船郡関川村大字下関1, 956番地
- (2) 構造 鉄骨平家建
- (3) 敷地面積 1,000.00㎡
- (4) 建築面積 199.53㎡
- (5) 工事完工 昭和61年9月19日





# 9. 消防機構図

平成30年4月1日現在



10. 職員配置表

平成30年4月1日現在

| 所属   |        | 階級    |       | 消防監 | 消防司令長 | 消防司令 | 消防司令補 | 消防士長 | 消防副士長 | 消防士 | 事務職員 | 合計  |    |
|------|--------|-------|-------|-----|-------|------|-------|------|-------|-----|------|-----|----|
|      |        | 消防長   | 本部次長  |     |       |      |       |      |       |     |      |     |    |
| 消防本部 |        | 消防長   |       | 1   |       |      |       |      |       |     |      | 1   |    |
|      |        | 本部次長  |       |     | 1     |      |       |      |       |     |      | 1   |    |
|      | 総務課    |       | 課長    |     |       |      |       |      |       |     |      | 1   | 1  |
|      |        |       | 庶務係   |     |       |      |       | 1    | 1     | 1   |      | 1   | 4  |
|      |        |       | 消防広報係 |     |       |      |       |      | 1     |     |      | 2   | 3  |
|      |        |       | 総務課付  |     |       |      |       |      |       |     | 5    |     | 5  |
|      | 予防課    |       | 課長    |     |       |      | 1     |      |       |     |      |     | 1  |
|      |        |       | 予防係   |     |       |      |       | 1    | 1     |     | 1    |     | 3  |
|      |        |       | 危険物係  |     |       |      |       | 1    |       | 1   |      |     | 2  |
|      | 警防課    |       | 課長    |     |       |      | 1     |      |       |     |      |     | 1  |
|      |        |       | 警防係   |     |       |      |       | 1    |       | 1   |      |     | 2  |
|      |        |       | 救急企画係 |     |       |      |       | 1    |       | 1   |      |     | 2  |
|      |        |       | 救急指導係 |     |       |      |       | 1    |       |     | 1    |     | 2  |
|      |        |       | 指令室   |     |       |      | 1     | 2    | 2     | 2   |      |     | 7  |
|      | 消防署    |       | 消防署長  |     |       | 1    |       |      |       |     |      |     | 1  |
|      |        |       | 消防副署長 |     |       |      | 2     |      |       |     |      |     | 2  |
|      |        | 防災安全室 |       |     |       | 2    | 4     | 10   | 4     | 12  |      | 32  |    |
| 分署   |        |       | 荒川分署  |     |       |      | 1     | 2    | 3     | 2   | 5    |     | 13 |
|      |        |       | 神林分署  |     |       |      | 1     | 2    | 3     | 2   | 5    |     | 13 |
|      |        |       | 朝日分署  |     |       |      | 1     | 2    | 3     | 2   | 5    |     | 13 |
|      |        |       | 山北分署  |     |       |      | 1     | 2    | 6     | 2   | 8    |     | 19 |
|      |        |       | 関川分署  |     |       |      | 1     | 3    | 2     | 2   | 5    |     | 13 |
|      | 栗島浦村役場 |       |       |     |       |      |       |      |       | 1   | 1    |     |    |
| 合計   |        |       |       | 1   | 2     | 12   | 23    | 32   | 20    | 47  | 5    | 142 |    |

# 1 1 . 消防本部行政事務分掌表

## ◎総務課

### ○庶務係

- (1) 消防の組織に関すること。
- (2) 本部の文書の收受及び発送に関すること。
- (3) 公印の管守に関すること。
- (4) 消防に関する諸規程の制定に関すること。
- (5) 職員の任命手続及び服務に関すること。
- (6) 職員の配置及び勤務に関すること。
- (7) 職員の福利厚生及び衛生安全管理に関すること。
- (8) 消防予算に関すること。
- (9) 庁舎の管理及び備品に関すること。
- (10) 栄典事務に関すること。
- (11) 諸会議等に関すること。
- (12) 消防職員委員会の庶務に関すること。
- (13) 職員の教育訓練計画に関すること。
- (14) 消防長会事務に関すること。
- (15) 情報管理に関すること。
- (16) その他他課の所管に属さないこと。

### ○消防広報係

- (1) 消防計画に関すること。
- (2) 消防広報の企画に関すること。
- (3) 消防統計に関すること。
- (4) 消防施設整備計画に関すること。
- (5) 新潟県消防協会及び岩船地区支会事務に関すること。
- (6) 防火協会団体の育成に関すること。
- (7) 消防団事務に関すること。
- (8) その他企画広報に関すること。

## ◎予防課

### ○予防係

- (1) 火災予防対策及び防火査察等に関すること。
- (2) 違反是正に関すること。
- (3) 火災調査及び火災統計に関すること。
- (4) 建築同意事務に関すること。
- (5) 消防用設備等に関すること。
- (6) 証明事務に関すること。

- (7) 防火管理者資格付与講習に関する事。
- (8) 住宅防火対策推進に関する事。
- (9) 自衛消防訓練等に関する事。
- (10) 火災予防条例に基づく届出及び指導に関する事。
- (11) 予防統計に関する事。
- (12) その他予防に関する事。

#### ○危険物係

- (1) 危険物査察に関する事。
- (2) 危険物製造所等の許認可に関する事。
- (3) 危険物取扱者の育成指導に関する事。
- (4) 危険物事故、災害等の調査に関する事。
- (5) 危険物の統計に関する事。
- (6) 危険物安全協会事務に関する事。
- (7) 煙火消費許可事務に関する事。
- (8) 火災予防条例に基づく届出及び指導に関する事。
- (9) 証明事務に関する事。
- (10) その他危険物に関する事。

#### ◎警防課

##### ○指令室

- (1) 災害通信の受信及び出動指令に関する事。
- (2) 災害通信の運用及び統制に関する事。
- (3) 新潟県防災航空隊の要請に関する事。
- (4) 気象及び災害の情報収集及び連絡に関する事。
- (5) 消防通信指令施設の企画、研究及び整備計画に関する事。
- (6) 消防通信指令施設の保守管理に関する事。
- (7) 広域災害救急医療情報システムの運用及び管理に関する事。
- (8) 災害弱者緊急通報システムの運用及び管理に関する事。
- (9) 防災行政無線等端末装置の運用に関する事。
- (10) 電波法令及び電気通信法令に基づく事務に関する事。
- (11) 消防無線に関する事。
- (12) その他通信に関する事。

##### ○警防係

- (1) 警防に係る企画及び調整に関する事。
- (2) 消防地理及び水利計画に関する事。
- (3) 相互応援、消防緊急援助隊及びDMATに関する事。
- (4) 国民保護法に関する事。
- (5) 消防訓練に関する事。

- (6) 消防用車両、消防用資機材の配備及び整備保全に関すること。
- (7) 関係機関との連絡調整に関すること。
- (8) その他警防に関すること。

○救急企画係

- (1) 救急に係る企画及び調整に関すること。
- (2) 救急装備及び資器材の整備、配置に関すること。
- (3) 救急高度化の推進に関すること。
- (4) 救急統計に関すること。
- (5) 救急法指導の実施に関すること。
- (6) 救急業務に係る証明事務に関すること。
- (7) 患者等搬送事業に関すること。
- (8) その他救急企画に関すること。

○救急指導係

- (1) 救急に係る訓練指導に関すること。
- (2) 救急医療機関及び関係機関との連携調整に関すること。
- (3) 事後検証及びメディカルコントロールに関すること。
- (4) 救急ワークステーションに関すること。
- (5) その他救急指導に関すること。

## 1 2. 消防署・分署行政事務分掌表

### ◎消防署

#### ○防災安全室

- (1) 防火査察に関する事。
- (2) 火災調査に関する事。
- (3) 消防広報の実施に関する事。
- (4) 火災予防条例に基づく届出及び指導に関する事。
- (5) 消防署の文書の收受及び発送に関する事。
- (6) 庶務に関する事。
- (7) 備品及び給貸与品の整理保存に関する事。
- (8) 消防統計の資料収集に関する事。
- (9) 警防計画調査に関する事。
- (10) 火災、その他災害の警戒及び防ぎよに関する事。
- (11) 災害救助活動に関する事。
- (12) 救急業務に関する事。
- (13) 消防水利に関する事。
- (14) 円滑な警防活動を行うための消防施設の指導に関する事。
- (15) 警防、救急及び救助訓練及び安全管理に関する事。
- (16) 消防用車両及び機械器具の点検整備、保管に関する事。
- (17) 消防団及び市民への防火指導及び訓練に関する事。
- (18) 自衛消防訓練等の指導に関する事。
- (19) 警防計画に関する事。
- (20) 警防、救助訓練の企画に関する事。
- (21) 警防、救助活動時の安全管理に関する事。
- (22) 警防及び救助統計に関する事。
- (23) その他防災及び救急に関する事。

#### ○分署

- (1) 火災その他災害に関する事。
- (2) 消防水利に関する事。
- (3) 災害救助活動に関する事。
- (4) 消防用車両及び機械器具に関する事。
- (5) 救急業務に関する事。
- (6) 警防、救急調査に関する事。
- (7) 防火査察に関する事。
- (8) 消防用設備等に関する事。
- (9) 火災調査及び災害調査に関する事。
- (10) 危険物査察に関する事。
- (11) 危険物取扱者の指導に関する事。

- (12) 救急法指導に関する事。
- (13) 消防団方面隊事務に関する事。
- (14) 防火指導及び訓練に関する事。
- (15) 自衛消防訓練等に関する事。
- (16) 消防広報に関する事。
- (17) 警防、救急、救助訓練及び安全管理に関する事。
- (18) 火災予防条例に基づく届出及び指導に関する事。
- (19) 文書の收受及び発送に関する事。
- (20) 庶務に関する事。
- (21) その他消防事務に関する事。



### 13. 職員の年齢調

平成30年4月1日現在

| 階級<br>年齢 | 合計   | 消防監  | 消防<br>司令長 | 消防<br>司令 | 消防<br>司令補 | 消防<br>士長 | 消防<br>副士長 | 消防士  | 事務職員 |
|----------|------|------|-----------|----------|-----------|----------|-----------|------|------|
|          |      |      |           |          |           |          |           |      |      |
| 18歳      | 1    |      |           |          |           |          |           | 1    |      |
| 19歳      |      |      |           |          |           |          |           |      |      |
| 20歳      | 4    |      |           |          |           |          |           | 4    |      |
| 21歳      | 2    |      |           |          |           |          |           | 2    |      |
| 22歳      | 7    |      |           |          |           |          |           | 7    |      |
| 23歳      | 5    |      |           |          |           |          |           | 5    |      |
| 24歳      | 7    |      |           |          |           |          |           | 7    |      |
| 25歳      | 9    |      |           |          |           |          |           | 9    |      |
| 26歳      | 6    |      |           |          |           |          | 2         | 4    |      |
| 27歳      | 3    |      |           |          |           |          |           | 3    |      |
| 28歳      | 4    |      |           |          |           |          | 2         | 2    |      |
| 29歳      | 8    |      |           |          |           |          | 6         | 2    |      |
| 30歳      | 7    |      |           |          |           | 1        | 5         | 1    |      |
| 31歳      | 1    |      |           |          |           |          | 1         |      |      |
| 32歳      | 4    |      |           |          |           | 2        | 2         |      |      |
| 33歳      | 6    |      |           |          |           | 5        | 1         |      |      |
| 34歳      | 4    |      |           |          |           | 3        | 1         |      |      |
| 35歳      | 5    |      |           |          |           | 5        |           |      |      |
| 36歳      | 4    |      |           |          |           | 3        |           |      | 1    |
| 37歳      | 3    |      |           |          |           | 3        |           |      |      |
| 38歳      | 4    |      |           |          |           | 4        |           |      |      |
| 39歳      | 4    |      |           |          |           | 3        |           |      | 1    |
| 40歳      | 2    |      |           |          |           | 2        |           |      |      |
| 41歳      | 4    |      |           |          | 3         | 1        |           |      |      |
| 42歳      | 1    |      |           |          | 1         |          |           |      |      |
| 43歳      | 5    |      |           |          | 5         |          |           |      |      |
| 44歳      | 3    |      |           |          | 3         |          |           |      |      |
| 45歳      | 2    |      |           |          | 1         |          |           |      | 1    |
| 46歳      | 4    |      |           |          | 4         |          |           |      |      |
| 47歳      | 3    |      |           |          | 3         |          |           |      |      |
| 48歳      | 4    |      |           | 1        | 3         |          |           |      |      |
| 49歳      | 1    |      |           |          |           |          |           |      | 1    |
| 50歳      | 1    |      |           | 1        |           |          |           |      |      |
| 51歳      |      |      |           |          |           |          |           |      |      |
| 52歳      | 1    |      |           | 1        |           |          |           |      |      |
| 53歳      |      |      |           |          |           |          |           |      |      |
| 54歳      |      |      |           |          |           |          |           |      |      |
| 55歳      | 1    |      |           | 1        |           |          |           |      |      |
| 56歳      | 7    |      | 1         | 6        |           |          |           |      |      |
| 57歳      | 2    |      | 1         |          |           |          |           |      | 1    |
| 58歳      | 2    |      |           | 2        |           |          |           |      |      |
| 59歳      | 1    | 1    |           |          |           |          |           |      |      |
| 60歳      |      |      |           |          |           |          |           |      |      |
| 合計       | 142  | 1    | 2         | 12       | 23        | 32       | 20        | 47   | 5    |
| 平均年齢     | 34.9 | 59.0 | 56.5      | 54.8     | 44.7      | 35.8     | 29.7      | 21.2 | 45.2 |

# 14. 職員の勤続年数調

平成30年4月1日現在

| 階級<br>年数 | 合計  | 消防監 | 消防司令長 | 消防司令 | 消防司令補 | 消防士長 | 消防副士長 | 消防士 | 事務職員 |
|----------|-----|-----|-------|------|-------|------|-------|-----|------|
| 合計       | 142 | 1   | 2     | 12   | 23    | 32   | 20    | 47  | 5    |
| 1年未満     |     |     |       |      |       |      |       | 5   | 1    |
| 1年以上     |     |     |       |      |       |      |       | 3   | 2    |
| 2年以上     |     | 1   |       |      |       |      |       | 7   | 2    |
| 3年以上     |     |     |       |      |       |      |       | 9   |      |
| 4年以上     |     |     |       |      |       |      |       | 8   |      |
| 5年以上     |     |     |       |      |       |      |       | 8   |      |
| 6年以上     |     |     |       |      |       |      |       | 3   |      |
| 7年以上     |     |     |       |      |       |      |       | 4   |      |
| 8年以上     |     |     |       |      |       |      | 7     |     |      |
| 9年以上     |     |     |       |      |       |      | 6     |     |      |
| 10年以上    |     |     |       |      |       | 3    | 5     |     |      |
| 11年以上    |     |     |       |      |       | 2    | 2     |     |      |
| 12年以上    |     |     |       |      |       | 7    |       |     |      |
| 13年以上    |     |     |       |      |       | 5    |       |     |      |
| 14年以上    |     |     |       |      |       | 2    |       |     |      |
| 15年以上    |     |     |       |      |       | 3    |       |     |      |
| 16年以上    |     |     |       |      |       | 3    |       |     |      |
| 17年以上    |     |     |       |      |       |      |       |     |      |
| 18年以上    |     |     |       |      |       | 1    |       |     |      |
| 19年以上    |     |     |       |      |       | 1    |       |     |      |
| 20年以上    |     |     |       |      | 2     | 3    |       |     |      |
| 21年以上    |     |     |       |      |       |      |       |     |      |
| 22年以上    |     |     |       |      | 2     | 2    |       |     |      |
| 23年以上    |     |     |       |      | 6     |      |       |     |      |
| 24年以上    |     |     |       |      | 2     |      |       |     |      |
| 25年以上    |     |     |       |      | 3     |      |       |     |      |
| 26年以上    |     |     |       |      | 3     |      |       |     |      |
| 27年以上    |     |     |       |      |       |      |       |     |      |
| 28年以上    |     |     |       | 2    | 2     |      |       |     |      |
| 29年以上    |     |     |       |      | 2     |      |       |     |      |
| 30年以上    |     |     |       | 1    | 1     |      |       |     |      |
| 31年以上    |     |     |       |      |       |      |       |     |      |
| 32年以上    |     |     |       |      |       |      |       |     |      |
| 33年以上    |     |     |       |      |       |      |       |     |      |
| 34年以上    |     |     |       |      |       |      |       |     |      |
| 35年以上    |     |     |       |      |       |      |       |     |      |
| 36年以上    |     |     |       |      |       |      |       |     |      |
| 37年以上    |     |     |       | 1    |       |      |       |     |      |
| 38年以上    |     |     | 2     | 7    |       |      |       |     |      |
| 39年以上    |     |     |       | 1    |       |      |       |     |      |
| 40年以上    |     |     |       |      |       |      |       |     |      |

# 15. 平成29年度教育訓練受講状況

| 区分              | 種別     | 教 育 科 課 程 | 修 了 者 数 | 累 計 |
|-----------------|--------|-----------|---------|-----|
| 新潟県消防学校         | 初任     | 初 任 科     | 3       | 120 |
|                 | 専科教育   | 警 防 科     | 2       | 18  |
|                 |        | 特 殊 災 害 科 | 0       | 4   |
|                 |        | 予 防 査 察 科 | 0       | 11  |
|                 |        | 危 険 物 科   | 2       | 10  |
|                 |        | 火 災 調 査 科 | 2       | 13  |
|                 |        | 救 助 科     | 4       | 51  |
|                 |        | 救 急 科     | 3       | 90  |
|                 | 幹部教育部教 | 初 級 幹 部 科 | 2       | 7   |
|                 |        | 中 級 幹 部 科 | 0       | 2   |
|                 |        | 上 級 幹 部 科 | 0       | 0   |
|                 | 特別教育   | 新任消防長研修   | 0       | 0   |
|                 |        | 操法審査員研修   | 2       | 12  |
|                 |        | 高度救助コース   | 2       | 7   |
|                 |        | はしご自動車講習  | 0       | 8   |
|                 | 消防大学校  | 総合教       | 新任消防長研修 | 0   |
| 幹 部 科           |        |           | 1       | 7   |
| 専科教育            |        | 警 防 科     | 0       | 1   |
|                 |        | 予 防 科     | 0       | 1   |
|                 |        | 危 険 物 科   | 0       | 1   |
|                 |        | 救 急 科     | 1       | 3   |
|                 |        | 救 助 科     | 0       | 3   |
|                 |        | 火 災 調 査 科 | 0       | 2   |
|                 |        | 新 任 教 官 科 | 0       | 1   |
| 救急救命士新規養成研修     |        | ※1        | 1       | 26  |
| 救急救命士気管挿管追加講習   |        | 0         | 0       | 14  |
| 救急救命士薬剤投与追加講習   |        | 0         | 0       | 19  |
| 救急救命士処置範囲拡大追加講習 |        | 0         | 0       | 33  |
| 応 急 手 当 指 導 員   |        | 3         | 3       | 136 |

※1 採用時有資格者は除く。

# 通信



\* 警防課 指令室

# 1. 消防緊急通信指令施設機能一覧表

平成30年4月1日

| 項  | 名 称              | 備 考 |
|----|------------------|-----|
| 1  | 119番受付回路         |     |
| 2  | 指令台              |     |
| 3  | 署所端末装置           |     |
| 4  | 自動出動指定装置（制御処理装置） |     |
| 5  | 指令制御装置           |     |
| 6  | 地図等検索装置（制御処理装置）  |     |
| 7  | 指令電送装置           |     |
| 8  | 携帯・IP電話位置情報通知装置  |     |
| 9  | 音声合成装置           |     |
| 10 | 災害状況等自動案内装置      |     |
| 11 | 順次指令装置           |     |
| 12 | 長時間録音装置          |     |
| 13 | 高所監視カメラ          |     |
| 14 | 119FAX装置         |     |
| 15 | 管内地図表示盤          |     |
| 16 | 車両運用表示盤          |     |
| 17 | 総合情報表示盤          |     |
| 18 | 防災連動システム         |     |
| 19 | 車両動態表示装置         |     |
| 20 | 無線統制台            |     |
| 21 | 屋外情報表示盤          |     |
| 22 | 緊急出動警告表示灯        |     |
| 23 | 気象情報収集装置         |     |

## 2. デジタル無線設備状況

| 局名       | 車種        | 活1 | 活2 | 主1 | 主2 | 主3 | 主4 | 主5 | 主6 | 主7 | 統1 | 統2 | 統3 | 備考 |
|----------|-----------|----|----|----|----|----|----|----|----|----|----|----|----|----|
| 村上指揮1    | 指揮車       | ○  | ○  | ○  | ○  | ○  | ○  | ○  | ○  | ○  | ○  | ○  | ○  |    |
| 村上指揮101  |           | ○  | ○  | ○  | ○  | ○  | ○  | ○  | ○  | ○  | ○  | ○  | ○  |    |
| 村上指揮102  |           | ○  | ○  | ○  | ○  | ○  | ○  | ○  | ○  | ○  | ○  | ○  | ○  |    |
| 村上タンク1   | 消防車       | ○  | ○  | ○  | ○  | ○  | ○  | ○  | ○  | ○  | ○  | ○  | ○  |    |
| 村上タンク101 |           | ○  | ○  | ○  | ○  | ○  | ○  | ○  | ○  | ○  | ○  | ○  | ○  |    |
| 村上タンク102 |           | ○  | ○  | ○  | ○  | ○  | ○  | ○  | ○  | ○  | ○  | ○  | ○  |    |
| 村上ポンプ1   | 消防車       | ○  | ○  | ○  | ○  | ○  | ○  | ○  | ○  | ○  | ○  | ○  | ○  |    |
| 村上ポンプ101 |           | ○  | ○  | ○  | ○  | ○  | ○  | ○  | ○  | ○  | ○  | ○  | ○  |    |
| 村上ポンプ102 |           | ○  | ○  | ○  | ○  | ○  | ○  | ○  | ○  | ○  | ○  | ○  | ○  |    |
| 村上化学1    | 化学車       | ○  | ○  | ○  | ○  | ○  | ○  | ○  | ○  | ○  | ○  | ○  | ○  |    |
| 村上化学101  |           | ○  | ○  | ○  | ○  | ○  | ○  | ○  | ○  | ○  | ○  | ○  | ○  |    |
| 村上梯子1    | 梯子車       | ○  | ○  | ○  | ○  | ○  | ○  | ○  | ○  | ○  | ○  | ○  | ○  |    |
| 村上梯子101  |           | ○  | ○  | ○  | ○  | ○  | ○  | ○  | ○  | ○  | ○  | ○  | ○  |    |
| 村上救助1    | 救助<br>工作車 | ○  | ○  | ○  | ○  | ○  | ○  | ○  | ○  | ○  | ○  | ○  | ○  |    |
| 村上救助101  |           | ○  | ○  | ○  | ○  | ○  | ○  | ○  | ○  | ○  | ○  | ○  | ○  |    |
| 村上救助102  |           | ○  | ○  | ○  | ○  | ○  | ○  | ○  | ○  | ○  | ○  | ○  | ○  |    |
| 村上救急1    | 救急車       | ○  | ○  | ○  | ○  | ○  | ○  | ○  | ○  | ○  | ○  | ○  | ○  |    |
| 村上救急101  |           | ○  | ○  | ○  | ○  | ○  | ○  | ○  | ○  | ○  | ○  | ○  | ○  |    |
| 村上救急2    | 救急車       | ○  | ○  | ○  | ○  | ○  | ○  | ○  | ○  | ○  | ○  | ○  | ○  |    |
| 村上救急201  |           | ○  | ○  | ○  | ○  | ○  | ○  | ○  | ○  | ○  | ○  | ○  | ○  |    |
| 村上支援101  | 支援車       | ○  | ○  | ○  | ○  | ○  | ○  | ○  | ○  | ○  | ○  | ○  | ○  |    |
| 村上積載101  | 積載車       | ○  | ○  | ○  | ○  | ○  | ○  | ○  | ○  | ○  | ○  | ○  | ○  |    |
| 村上広報101  | 査察広報車     | ○  | ○  | ○  | ○  | ○  | ○  | ○  | ○  | ○  | ○  | ○  | ○  |    |
| 村上連絡101  | 連絡車       | ○  | ○  | ○  | ○  | ○  | ○  | ○  | ○  | ○  | ○  | ○  | ○  |    |
| 村上可搬1    | 災害・捜索用    | ○  | ○  | ○  | ○  | ○  | ○  | ○  | ○  | ○  | ○  | ○  | ○  |    |
| 村上携帯101  |           | ○  | ○  | ○  | ○  | ○  | ○  | ○  | ○  | ○  | ○  | ○  | ○  |    |
| 村上携帯102  |           | ○  | ○  | ○  | ○  | ○  | ○  | ○  | ○  | ○  | ○  | ○  | ○  |    |
| 村上携帯103  |           | ○  | ○  | ○  | ○  | ○  | ○  | ○  | ○  | ○  | ○  | ○  | ○  |    |
| 村上携帯104  |           | ○  | ○  | ○  | ○  | ○  | ○  | ○  | ○  | ○  | ○  | ○  | ○  |    |
| 村上携帯105  |           | ○  | ○  | ○  | ○  | ○  | ○  | ○  | ○  | ○  | ○  | ○  | ○  |    |
| 村上携帯106  |           | ○  | ○  | ○  | ○  | ○  | ○  | ○  | ○  | ○  | ○  | ○  | ○  |    |
| 荒川タンク1   | 消防車       | ○  | ○  | ○  | ○  | ○  | ○  | ○  | ○  | ○  | ○  | ○  | ○  |    |
| 荒川タンク101 |           | ○  | ○  | ○  | ○  | ○  | ○  | ○  | ○  | ○  | ○  | ○  | ○  |    |
| 荒川タンク102 |           | ○  | ○  | ○  | ○  | ○  | ○  | ○  | ○  | ○  | ○  | ○  | ○  |    |
| 荒川救急1    | 救急車       | ○  | ○  | ○  | ○  | ○  | ○  | ○  | ○  | ○  | ○  | ○  | ○  |    |
| 荒川救急101  |           | ○  | ○  | ○  | ○  | ○  | ○  | ○  | ○  | ○  | ○  | ○  | ○  |    |
| 荒川広報101  | 査察広報車     | ○  | ○  | ○  | ○  | ○  | ○  | ○  | ○  | ○  | ○  | ○  | ○  |    |
| 荒川携帯101  | 携帯        | ○  | ○  | ○  | ○  | ○  | ○  | ○  | ○  | ○  | ○  | ○  | ○  |    |

| 局名       | 車種     | 活1 | 活2 | 主1 | 主2 | 主3 | 主4 | 主5 | 主6 | 主7 | 統1 | 統2 | 統3 | 備考 |
|----------|--------|----|----|----|----|----|----|----|----|----|----|----|----|----|
| 神林ポンプ1   | 消防車    | ○  | ○  | ○  | ○  | ○  | ○  | ○  | ○  | ○  | ○  | ○  | ○  |    |
| 神林ポンプ101 |        | ○  | ○  | ○  | ○  | ○  | ○  | ○  | ○  | ○  | ○  | ○  | ○  |    |
| 神林ポンプ102 |        | ○  | ○  | ○  | ○  | ○  | ○  | ○  | ○  | ○  | ○  | ○  | ○  |    |
| 神林救急1    | 救急車    | ○  | ○  | ○  | ○  | ○  | ○  | ○  | ○  | ○  | ○  | ○  | ○  |    |
| 神林救急101  |        | ○  | ○  | ○  | ○  | ○  | ○  | ○  | ○  | ○  | ○  | ○  | ○  |    |
| 神林広報101  | 査察広報車  | ○  | ○  | ○  | ○  | ○  | ○  | ○  | ○  | ○  | ○  | ○  | ○  |    |
| 神林携帯101  | 災害・捜索用 | ○  | ○  | ○  | ○  | ○  | ○  | ○  | ○  | ○  | ○  | ○  | ○  |    |
| 朝日ポンプ1   | 消防車    | ○  | ○  | ○  | ○  | ○  | ○  | ○  | ○  | ○  | ○  | ○  | ○  |    |
| 朝日ポンプ101 |        | ○  | ○  | ○  | ○  | ○  | ○  | ○  | ○  | ○  | ○  | ○  | ○  |    |
| 朝日ポンプ102 |        | ○  | ○  | ○  | ○  | ○  | ○  | ○  | ○  | ○  | ○  | ○  | ○  |    |
| 朝日救急1    | 救急車    | ○  | ○  | ○  | ○  | ○  | ○  | ○  | ○  | ○  | ○  | ○  | ○  |    |
| 朝日救急101  |        | ○  | ○  | ○  | ○  | ○  | ○  | ○  | ○  | ○  | ○  | ○  | ○  |    |
| 朝日広報101  | 査察広報車  | ○  | ○  | ○  | ○  | ○  | ○  | ○  | ○  | ○  | ○  | ○  | ○  |    |
| 朝日携帯101  | 災害・捜索用 | ○  | ○  | ○  | ○  | ○  | ○  | ○  | ○  | ○  | ○  | ○  | ○  |    |
| 山北ポンプ1   | 消防車    | ○  | ○  | ○  | ○  | ○  | ○  | ○  | ○  | ○  | ○  | ○  | ○  |    |
| 山北ポンプ101 |        | ○  | ○  | ○  | ○  | ○  | ○  | ○  | ○  | ○  | ○  | ○  | ○  |    |
| 山北ポンプ102 |        | ○  | ○  | ○  | ○  | ○  | ○  | ○  | ○  | ○  | ○  | ○  | ○  |    |
| 山北救急1    | 救急車    | ○  | ○  | ○  | ○  | ○  | ○  | ○  | ○  | ○  | ○  | ○  | ○  |    |
| 山北救急101  |        | ○  | ○  | ○  | ○  | ○  | ○  | ○  | ○  | ○  | ○  | ○  | ○  |    |
| 山北救急2    | 救急車    | ○  | ○  | ○  | ○  | ○  | ○  | ○  | ○  | ○  | ○  | ○  | ○  |    |
| 山北救急201  |        | ○  | ○  | ○  | ○  | ○  | ○  | ○  | ○  | ○  | ○  | ○  | ○  |    |
| 山北広報101  | 査察広報車  | ○  | ○  | ○  | ○  | ○  | ○  | ○  | ○  | ○  | ○  | ○  | ○  |    |
| 山北携帯101  | 災害・捜索用 | ○  | ○  | ○  | ○  | ○  | ○  | ○  | ○  | ○  | ○  | ○  | ○  |    |
| 関川ポンプ1   | 消防車    | ○  | ○  | ○  | ○  | ○  | ○  | ○  | ○  | ○  | ○  | ○  | ○  |    |
| 関川ポンプ101 |        | ○  | ○  | ○  | ○  | ○  | ○  | ○  | ○  | ○  | ○  | ○  | ○  |    |
| 関川ポンプ102 |        | ○  | ○  | ○  | ○  | ○  | ○  | ○  | ○  | ○  | ○  | ○  | ○  |    |
| 関川救急1    | 救急車    | ○  | ○  | ○  | ○  | ○  | ○  | ○  | ○  | ○  | ○  | ○  | ○  |    |
| 関川救急101  |        | ○  | ○  | ○  | ○  | ○  | ○  | ○  | ○  | ○  | ○  | ○  | ○  |    |
| 関川広報101  | 査察広報車  | ○  | ○  | ○  | ○  | ○  | ○  | ○  | ○  | ○  | ○  | ○  | ○  |    |
| 関川携帯101  | 災害・捜索用 | ○  | ○  | ○  | ○  | ○  | ○  | ○  | ○  | ○  | ○  | ○  | ○  |    |
| 粟島携帯101  | 粟島役場   | ○  | ○  | ○  | ○  | ○  | ○  | ○  | ○  | ○  | ○  | ○  | ○  |    |
| 粟島携帯102  |        | ○  | ○  | ○  | ○  | ○  | ○  | ○  | ○  | ○  | ○  | ○  | ○  |    |
| 合計       |        | 70 | 70 | 70 | 70 | 70 | 70 | 70 | 70 | 70 | 70 | 70 | 70 |    |

※周波数区分  
活1～2 (活動波)  
主1～7 (主運用波)  
統1～3 (統制波)



### 3. 通信施設配置状況

| 施設別          | 署所別  |      |      |      |      |      | 計  | 備考             |
|--------------|------|------|------|------|------|------|----|----------------|
|              | 本部・署 | 関川分署 | 荒川分署 | 神林分署 | 朝日分署 | 山北分署 |    |                |
| 消防緊急通信指令施設   | 1    |      |      |      |      |      | 1  |                |
| 指令端末装置       | 1    | 1    | 1    | 1    | 1    | 1    | 6  | 地図付伝送装置含む      |
| 緊急通報装置（災害弱者） | 1    |      |      |      |      |      | 1  | 災害受信装置         |
| 県情報ネットワーク    | 1    |      |      |      |      |      | 1  |                |
| 一般電話機（内線兼用）  | 40   | 1    | 1    | 1    | 1    | 1    | 45 | 災害優先電話2台       |
| 直通電話機        | 2    |      |      |      |      |      | 2  | ・警察直通<br>・ネクスコ |
| F A X 電話機    | 3    | 1    | 1    | 1    | 1    | 1    | 8  |                |
| 無線設備（統制台）    | 1    |      |      |      |      |      | 1  |                |
| 〃（固定局・基地局）   | 3    | 1    | 1    | 1    | 1    | 1    | 8  | 栗島役場1台含む       |
| 〃（車載移動局）     | 11   | 3    | 4    | 3    | 3    | 3    | 27 | 栗島役場1台含む       |
| 〃（携帯移動局）     | 19   | 3    | 3    | 3    | 3    | 3    | 34 | 栗島役場1台含む       |
| 〃（受令機）       | 1    | 1    | 2    | 1    | 1    | 1    | 7  |                |

### 4. 災害通報等受信状況（平成29年中）

| 火 災 |    |    |      |    |          |         | 救 急 |     |     |      |    |          |         | 救 助 |    |    |      |    |          |         |
|-----|----|----|------|----|----------|---------|-----|-----|-----|------|----|----------|---------|-----|----|----|------|----|----------|---------|
| 119 |    |    | 加入電話 |    | 警察<br>専用 | その<br>他 | 119 |     |     | 加入電話 |    | 警察<br>専用 | その<br>他 | 119 |    |    | 加入電話 |    | 警察<br>専用 | その<br>他 |
| 固定  | IP | 携帯 | 固定   | 携帯 |          |         | 固定  | IP  | 携帯  | 固定   | 携帯 |          |         | 固定  | IP | 携帯 | 固定   | 携帯 |          |         |
| 3   | 6  | 26 | 1    | 2  | 3        | 0       | 977 | 810 | 617 | 329  | 19 | 132      | 31      | 4   | 4  | 8  | 1    | 0  | 18       | 3       |

| その他の災害 |    |    |      |    |          |         | 災害以外の119番通報 |    |    |     |    |    |      |     |     | 119<br>受信<br>件数 | 119<br>以外<br>受信<br>件数 | 合 計  |
|--------|----|----|------|----|----------|---------|-------------|----|----|-----|----|----|------|-----|-----|-----------------|-----------------------|------|
| 119    |    |    | 加入電話 |    | 警察<br>専用 | その<br>他 | いたずら        |    |    | 間違い |    |    | その他  |     |     |                 |                       |      |
| 固定     | IP | 携帯 | 固定   | 携帯 |          |         | 固定          | IP | 携帯 | 固定  | IP | 携帯 | 固定   | IP  | 携帯  |                 |                       |      |
| 2      | 4  | 15 | 43   | 7  | 11       | 22      | 5           | 3  | 0  | 102 | 11 | 47 | 1138 | 282 | 363 | 4427            | 622                   | 5049 |

# 予 防



\* 警察合同立ち入り検査

# 1. 消防用設備等着工・設置届出受理状況

平成29年4月1日～平成30年3月31日

| 市町村   |      | 月    | 4    | 5  | 6 | 7 | 8  | 9 | 10 | 11 | 12 | 1  | 2  | 3 | 合計  |    |    |
|-------|------|------|------|----|---|---|----|---|----|----|----|----|----|---|-----|----|----|
|       |      |      |      |    |   |   |    |   |    |    |    |    |    |   |     |    |    |
| 村     | 村上地区 | 消火設備 |      |    |   |   |    |   | 3  | 1  | 1  |    |    |   | 5   |    |    |
|       |      | 警報設備 | 2    | 3  | 1 | 1 | 2  |   | 2  | 1  | 2  |    |    |   |     | 14 |    |
|       |      | 避難設備 | 4    | 1  | 2 |   | 1  |   | 3  | 1  | 4  | 1  |    |   | 3   | 17 |    |
|       | 荒川地区 | 消火設備 |      |    |   |   | 1  |   |    |    |    | 1  |    |   |     | 2  |    |
|       |      | 警報設備 |      |    |   |   | 2  |   | 1  |    |    |    |    | 2 | 1   | 5  |    |
|       |      | 避難設備 |      |    | 1 |   | 1  |   | 1  |    | 2  | 1  |    |   | 1   | 9  |    |
|       | 神林地区 | 消火設備 |      |    |   |   | 1  |   |    |    | 1  |    |    |   | 1   | 4  |    |
|       |      | 警報設備 |      |    |   |   |    |   | 1  |    | 1  | 1  |    |   | 2   | 5  |    |
|       |      | 避難設備 |      |    |   |   |    |   |    |    | 2  | 2  |    |   | 4   | 8  |    |
|       | 市    | 朝日地区 | 消火設備 |    |   |   |    |   |    |    | 1  |    |    |   |     | 1  |    |
|       |      |      | 警報設備 |    |   | 1 | 1  |   | 9  |    |    |    |    | 2 | 1   |    | 14 |
|       |      |      | 避難設備 |    |   |   | 1  | 1 |    | 2  |    |    |    | 1 | 1   |    | 4  |
| 山北地区  |      | 消火設備 |      |    |   |   |    |   |    |    | 1  |    |    |   |     | 1  |    |
|       |      | 警報設備 | 1    |    | 2 |   |    |   |    |    |    |    |    |   | 1   | 3  |    |
|       |      | 避難設備 |      |    | 1 |   |    |   |    |    |    |    |    |   | 1   | 2  |    |
| 村上市小計 | 消火設備 |      |      |    |   | 1 |    |   | 3  | 4  | 2  |    |    |   | 10  |    |    |
|       | 警報設備 | 2    | 3    | 4  | 4 | 2 | 9  | 2 | 2  | 1  | 3  | 2  | 4  | 5 | 41  |    |    |
|       | 避難設備 | 1    |      | 3  | 4 | 1 | 3  |   | 8  | 2  | 2  | 1  | 1  | 3 | 27  |    |    |
|       | 合計   | 4    | 1    | 5  | 3 | 1 | 3  | 3 | 3  | 2  | 6  | 4  | 4  | 6 | 42  |    |    |
| 関川村   | 消火設備 |      |      |    |   |   |    |   |    |    |    |    |    |   |     |    |    |
|       | 警報設備 |      |      |    |   |   |    |   |    | 1  |    |    |    |   | 1   |    |    |
|       | 避難設備 |      |      |    |   |   |    |   |    |    | 1  |    |    |   | 1   |    |    |
| 栗島浦村  | 消火設備 |      |      |    |   |   |    |   |    |    |    |    |    |   |     |    |    |
|       | 警報設備 |      |      |    |   |   |    |   |    |    |    |    |    |   |     |    |    |
|       | 避難設備 |      |      |    |   |   |    |   |    |    |    |    |    |   |     |    |    |
| 合計    | 消火設備 |      |      |    |   | 1 |    |   | 3  | 4  | 2  |    |    |   | 10  |    |    |
|       | 警報設備 | 2    | 3    | 4  | 4 | 2 | 9  | 2 | 2  | 3  | 2  | 4  | 5  |   | 42  |    |    |
|       | 避難設備 | 1    |      | 3  | 4 | 1 | 3  |   | 8  | 2  | 1  | 1  | 3  |   | 27  |    |    |
|       | 合計   | 4    | 1    | 5  | 3 | 1 | 3  | 3 | 2  | 6  | 4  | 4  | 6  |   | 42  |    |    |
| 合計    | 消火設備 |      |      |    |   |   |    |   |    |    |    |    |    |   |     |    |    |
|       | 警報設備 |      |      |    |   |   |    |   |    |    |    |    |    |   |     |    |    |
|       | 避難設備 |      |      |    |   |   |    |   |    |    |    |    |    |   |     |    |    |
|       | 合計   | 2    | 1    | 3  | 2 | 2 | 1  | 2 | 2  |    |    | 2  | 2  |   | 19  |    |    |
| 合計    | 消火設備 | 1    |      | 3  | 5 | 1 | 3  | 3 | 12 | 4  | 1  | 1  | 3  |   | 37  |    |    |
|       | 合計   | 8    | 5    | 12 | 9 | 5 | 13 | 7 | 6  | 9  | 6  | 10 | 13 |   | 103 |    |    |





#### 4. 工事種別市・村別確認申請状況

| 工事種別<br>市町村別 |         | 計  | 新築 | 増築 | 改築 | 移転 | 修繕 | 模様替 | 用途<br>変更 | その他 |
|--------------|---------|----|----|----|----|----|----|-----|----------|-----|
| 計            |         | 98 | 68 | 19 | 10 |    |    |     | 1        |     |
| 村上市計         |         | 97 | 67 | 19 | 10 |    |    |     | 1        |     |
| 村<br>上<br>市  | 村 上 地 区 | 51 | 41 | 7  | 2  |    |    |     | 1        |     |
|              | 荒 川 地 区 | 17 | 10 | 5  | 2  |    |    |     |          |     |
|              | 神 林 地 区 | 13 | 7  | 4  | 2  |    |    |     |          |     |
|              | 朝 日 地 区 | 15 | 9  | 2  | 4  |    |    |     |          |     |
|              | 山 北 地 区 | 1  |    | 1  |    |    |    |     |          |     |
| 関 川 村        |         |    |    |    |    |    |    |     |          |     |
| 粟 島 浦 村      |         | 1  | 1  |    |    |    |    |     |          |     |

#### 5. 圏域内3階以上防火対象物調

| 工事種別<br>市町村別 |         | 計   | 3階  | 4階 | 5階 | 6階 | 7階 | 8階 | 9階 | 10階 | 11階<br>以上 |
|--------------|---------|-----|-----|----|----|----|----|----|----|-----|-----------|
| 計            |         | 272 | 203 | 35 | 23 | 4  | 2  | 1  |    | 4   |           |
| 村上市計         |         | 249 | 185 | 31 | 22 | 4  | 2  | 1  |    | 4   |           |
| 村<br>上<br>市  | 村 上 地 区 | 173 | 126 | 21 | 15 | 4  | 2  | 1  |    | 4   |           |
|              | 荒 川 地 区 | 41  | 30  | 6  | 5  |    |    |    |    |     |           |
|              | 神 林 地 区 | 10  | 10  |    |    |    |    |    |    |     |           |
|              | 朝 日 地 区 | 13  | 8   | 4  | 1  |    |    |    |    |     |           |
|              | 山 北 地 区 | 12  | 11  |    | 1  |    |    |    |    |     |           |
| 関 川 村        |         | 17  | 13  | 3  | 1  |    |    |    |    |     |           |
| 粟 島 浦 村      |         | 6   | 5   | 1  |    |    |    |    |    |     |           |

## 6. 火災予防条例に基づく各種届出状況

| 届出別              | 市町村別<br>合計 | 村上市  |      |      |      |      |      | 関川村 | 粟島浦村 |
|------------------|------------|------|------|------|------|------|------|-----|------|
|                  |            | 村上市計 | 村上地区 | 荒川地区 | 神林地区 | 朝日地区 | 山北地区 |     |      |
| 防火対象物使用開始届出      | 59         | 54   | 27   | 10   | 5    | 9    | 3    | 3   | 2    |
| 少量危険物貯蔵取扱い届出     | 20         | 16   | 8    | 2    | 1    | 1    | 4    | 4   |      |
| 少量危険物貯蔵取扱い変更届出   | 1          | 1    | 1    |      |      |      |      |     |      |
| 少量危険物貯蔵取扱い廃止届出   | 11         | 10   | 8    |      | 1    | 1    |      | 1   |      |
| 指定可燃物貯蔵取扱い届出     | 2          | 1    |      | 1    |      |      |      | 1   |      |
| 指定可燃物貯蔵取扱い変更届出   | 2          | 2    | 2    |      |      |      |      |     |      |
| 指定可燃物貯蔵取扱い廃止届出   |            |      |      |      |      |      |      |     |      |
| 炉設置届出            |            |      |      |      |      |      |      |     |      |
| 厨房設備設置届出         |            |      |      |      |      |      |      |     |      |
| 温風暖房機設置届出        |            |      |      |      |      |      |      |     |      |
| ボイラー設置届出         | 7          | 7    | 2    | 1    | 1    | 2    | 1    |     |      |
| 給湯湯沸設備設置届出       | 2          | 2    | 1    |      |      |      | 1    |     |      |
| 乾燥設備設置届出         | 2          | 2    | 1    |      |      | 1    |      |     |      |
| サウナ設備設置届出        |            |      |      |      |      |      |      |     |      |
| ヒートポンプ冷暖房機設置届出   | 1          | 1    | 1    |      |      |      |      |     |      |
| 火花を生ずる設備設置届出     |            |      |      |      |      |      |      |     |      |
| 放電加工機設置届出        |            |      |      |      |      |      |      |     |      |
| 発電設備設置届出         | 10         | 6    | 3    |      | 2    |      | 1    | 3   | 1    |
| 変電設備設置届出         | 12         | 5    | 3    |      |      | 1    | 1    | 6   | 1    |
| 蓄電池設備設置届出        | 14         | 9    | 2    | 2    |      | 2    | 3    | 5   |      |
| 燃料電池発電設備設置届出     |            |      |      |      |      |      |      |     |      |
| ネオン管灯設備設置届出      |            |      |      |      |      |      |      |     |      |
| 水素ガスを充填する気球の設置届出 |            |      |      |      |      |      |      |     |      |
| 火災とまぎらわしい行為の届出   | 92         | 87   | 33   | 15   | 5    | 20   | 14   | 5   |      |
| 煙火打上げ（仕掛け）届出     | 12         | 10   | 6    |      |      | 2    | 2    | 2   |      |
| 催物開催届出           | 3          | 3    |      | 1    | 1    |      | 1    |     |      |
| 水道断（減）水届出        | 22         | 12   |      | 1    | 3    | 3    | 5    | 10  |      |
| 道路工事届出           | 462        | 399  | 165  | 31   | 32   | 85   | 86   | 52  | 11   |
| 指定洞道等届出          |            |      |      |      |      |      |      |     |      |
| 露店等の開設届出         | 19         | 14   | 5    | 3    | 2    | 2    | 2    | 5   |      |
| 合 計              | 753        | 627  | 268  | 67   | 53   | 129  | 124  | 97  | 15   |





8. 危険物製造所等施設状況

| 施設区分               |             | 合 計     | 製 造 所 | 貯 蔵 所 |           |                 |                 |                 |                 |                 |           | 取 扱 所 |           |           |           |    |
|--------------------|-------------|---------|-------|-------|-----------|-----------------|-----------------|-----------------|-----------------|-----------------|-----------|-------|-----------|-----------|-----------|----|
|                    |             |         |       | 小 計   | 屋 内 貯 蔵 所 | 屋 外 タ ン ク 貯 蔵 所 | 屋 内 タ ン ク 貯 蔵 所 | 地 下 タ ン ク 貯 蔵 所 | 簡 易 タ ン ク 貯 蔵 所 | 移 動 タ ン ク 貯 蔵 所 | 屋 外 貯 蔵 所 | 小 計   | 給 油 取 扱 所 | 販 売 取 扱 所 | 一 般 取 扱 所 |    |
| 平成<br>29<br>年<br>度 | 合 計         | 351     |       | 203   | 13        | 32              | 2               | 85              | 1               | 69              | 1         | 148   | 72        |           | 76        |    |
|                    | 村<br>上<br>市 | 村 上 地 区 | 138   |       | 85        | 6               | 4               | 1               | 41              |                 | 33        |       | 53        | 23        |           | 30 |
|                    |             | 荒 川 地 区 | 50    |       | 28        | 3               | 6               |                 | 11              | 1               | 6         | 1     | 22        | 11        |           | 11 |
|                    |             | 神 林 地 区 | 34    |       | 15        | 1               | 1               |                 | 7               |                 | 6         |       | 19        | 10        |           | 9  |
|                    |             | 朝 日 地 区 | 45    |       | 28        |                 | 9               |                 | 10              |                 | 9         |       | 17        | 7         |           | 10 |
|                    |             | 山 北 地 区 | 38    |       | 20        | 2               | 2               | 1               | 7               |                 | 8         |       | 18        | 11        |           | 7  |
|                    | 関 川 村       | 36      |       | 22    | 1         | 7               |                 | 7               |                 | 7               |           | 14    | 8         |           | 6         |    |
|                    | 栗 島 浦 村     | 10      |       | 5     |           | 3               |                 | 2               |                 |                 |           | 5     | 2         |           | 3         |    |
| 平成 28 年度           | 354         |         | 207   | 13    | 32        | 2               | 89              | 1               | 69              | 1               | 147       | 72    |           | 75        |           |    |
| 平成 27 年度           | 353         |         | 204   | 13    | 31        | 2               | 90              | 1               | 66              | 1               | 149       | 73    |           | 76        |           |    |
| 平成 26 年度           | 355         |         | 205   | 14    | 31        | 2               | 91              | 1               | 64              | 2               | 150       | 74    |           | 76        |           |    |
| 平成 25 年度           | 367         |         | 214   | 14    | 30        | 4               | 97              | 1               | 66              | 2               | 153       | 75    |           | 78        |           |    |

9. 危険物製造所等の数量別、類別状況

| 施設区分<br>数量別<br>類別 |                       | 合<br>計     | 製<br>造<br>所 | 貯 蔵 所  |                       |                                  |                                  |                                  |                                  |                                  | 取 扱 所                 |        |                       |                       |                       |    |
|-------------------|-----------------------|------------|-------------|--------|-----------------------|----------------------------------|----------------------------------|----------------------------------|----------------------------------|----------------------------------|-----------------------|--------|-----------------------|-----------------------|-----------------------|----|
|                   |                       |            |             | 小<br>計 | 屋<br>内<br>貯<br>蔵<br>所 | 屋<br>外<br>タン<br>ク<br>貯<br>蔵<br>所 | 屋<br>内<br>タン<br>ク<br>貯<br>蔵<br>所 | 地<br>下<br>タン<br>ク<br>貯<br>蔵<br>所 | 簡<br>易<br>タン<br>ク<br>貯<br>蔵<br>所 | 移<br>動<br>タン<br>ク<br>貯<br>蔵<br>所 | 屋<br>外<br>貯<br>蔵<br>所 | 小<br>計 | 給<br>油<br>取<br>扱<br>所 | 販<br>売<br>取<br>扱<br>所 | 一<br>般<br>取<br>扱<br>所 |    |
| 合 計               |                       | 351        |             | 203    | 13                    | 32                               | 2                                | 85                               | 1                                | 69                               | 1                     | 148    | 72                    |                       | 76                    |    |
| 数<br>量<br>別       | 5 倍以下                 | 176        |             | 131    | 9                     | 12                               | 2                                | 37                               | 1                                | 69                               | 1                     | 45     | 1                     |                       | 44                    |    |
|                   | 5 倍を超え<br>10 倍以下      | 49         |             | 28     | 3                     | 5                                |                                  | 20                               |                                  |                                  |                       | 21     | 7                     |                       | 14                    |    |
|                   | 10 倍を超え<br>50 倍以下     | 69         |             | 33     | 1                     | 9                                |                                  | 23                               |                                  |                                  |                       | 36     | 19                    |                       | 17                    |    |
|                   | 50 倍を超え<br>100 倍以下    | 28         |             | 10     |                       | 6                                |                                  | 4                                |                                  |                                  |                       | 18     | 17                    |                       | 1                     |    |
|                   | 100 倍を超え<br>150 倍以下   | 10         |             |        |                       |                                  |                                  |                                  |                                  |                                  |                       | 10     | 10                    |                       |                       |    |
|                   | 150 倍を超え<br>200 倍以下   | 8          |             | 1      |                       |                                  |                                  | 1                                |                                  |                                  |                       | 7      | 7                     |                       |                       |    |
|                   | 200 倍を超え<br>1,000 倍以下 | 11         |             |        |                       |                                  |                                  |                                  |                                  |                                  |                       | 11     | 11                    |                       |                       |    |
|                   | 1,000 倍を<br>超えるもの     |            |             |        |                       |                                  |                                  |                                  |                                  |                                  |                       |        |                       |                       |                       |    |
|                   | 類<br>別                | 単<br>第 1 類 |             |        |                       |                                  |                                  |                                  |                                  |                                  |                       |        |                       |                       |                       |    |
|                   |                       | 第 2 類      |             |        |                       |                                  |                                  |                                  |                                  |                                  |                       |        |                       |                       |                       |    |
|                   |                       | 第 3 類      |             |        |                       |                                  |                                  |                                  |                                  |                                  |                       |        |                       |                       |                       |    |
|                   |                       | 第 4 類      | 351         |        | 203                   | 13                               | 32                               | 2                                | 85                               | 1                                | 69                    | 1      | 148                   | 72                    |                       | 76 |
| 独<br>第 5 類        |                       |            |             |        |                       |                                  |                                  |                                  |                                  |                                  |                       |        |                       |                       |                       |    |
| 第 6 類             |                       |            |             |        |                       |                                  |                                  |                                  |                                  |                                  |                       |        |                       |                       |                       |    |
| 混 在               |                       |            |             |        |                       |                                  |                                  |                                  |                                  |                                  |                       |        |                       |                       |                       |    |

10. 製造所等別危険物規制事務処理件数及び手数料収入額

| 施設区分<br>種別 |          | 合計 | 製造所 | 貯蔵所 |       |          |          |          |          |          | 取扱所   |    |       | 手数料<br>(円) |       |         |             |
|------------|----------|----|-----|-----|-------|----------|----------|----------|----------|----------|-------|----|-------|------------|-------|---------|-------------|
|            |          |    |     | 小計  | 屋内貯蔵所 | 屋外タンク貯蔵所 | 屋内タンク貯蔵所 | 地下タンク貯蔵所 | 簡易タンク貯蔵所 | 移動タンク貯蔵所 | 屋外貯蔵所 | 小計 | 給油取扱所 |            | 販売取扱所 | 一般取扱所   |             |
| 申請関係       | 設置許可     | 4  |     | 2   |       |          |          |          |          | 2        |       |    | 2     | 130,000    |       |         |             |
|            | 変更許可     | 21 |     | 3   |       |          | 1        |          |          | 2        |       |    | 18    | 12         | 6     | 452,000 |             |
|            | 設置完成検査   | 4  |     | 2   |       |          |          |          |          | 2        |       |    | 2     |            | 2     | 65,000  |             |
|            | 変更完成検査   | 23 |     | 4   |       |          | 1        | 1        |          |          | 2     |    |       | 19         | 13    | 6       | 255,250     |
|            | 完成検査前検査  | 0  |     | 0   |       |          |          |          |          |          |       |    |       | 0          |       |         | 0           |
|            | 仮使用承認    | 14 |     | 1   |       |          | 1        |          |          |          |       |    |       | 13         | 11    | 2       | 75,600      |
|            | 仮貯蔵仮取扱承認 | 5  |     |     |       |          |          |          |          |          |       |    |       |            |       |         | 27,000      |
| 届出関係       | 廃止       | 6  |     | 5   |       |          |          | 4        |          | 1        |       |    | 1     |            |       | 1       |             |
|            | 休止       | 1  |     | 1   |       |          |          | 1        |          |          |       |    | 0     |            |       |         |             |
|            |          |    |     |     |       |          |          |          |          |          |       |    |       |            |       |         | 計 1,004,850 |

# 警 防



\* 航空隊との合同訓練

# 1. 消防機械性能現況

平成30年4月1日

| 区分<br>所属別 | 車名          | メーカー | 型式           | 年式   | 登録<br>年月 | 車令    | 排気量<br>(cc) | 登録番<br>号       | ポンプ       |                  |    | 型別   |
|-----------|-------------|------|--------------|------|----------|-------|-------------|----------------|-----------|------------------|----|------|
|           |             |      |              |      |          |       |             |                | 製造所       | 種別               | 級別 |      |
| 消防本部      | 指揮車         | トヨタ  | CBF-TRH226S  | 2017 | H29.02   | 1.1   | 2,690       | 新潟800<br>す8944 |           |                  |    |      |
|           | 広報連絡車       | マツダ  | LDA-KE2AW    | 2015 | H27.03   | 3.0   | 2,180       | 新潟800<br>す7334 |           |                  |    |      |
| 消防<br>署   | タンク車        | 日野   | BDG-GX7JGWA改 | 2011 | H23.03   | 7.0   | 6,400       | 新潟800<br>は1267 | モリタ       | 高圧二段<br>バランスタービン | A2 | 水I-B |
|           | ポンプ車        | いすゞ  | PB-NKS81N改   | 2004 | H17.01   | 13.2  | 4,777       | 新潟800<br>さ8563 | 長野ポンプ     | 高圧二段<br>バランスタービン | A2 | CD-I |
|           | 梯子車         | 日野   | KL-PR4FPHF   | 2002 | H14.03   | 16.0  | 20,781      | 新潟800<br>は408  | モリタ       |                  |    | 30m級 |
|           | 化学車         | 日野   | SDG-GX7JGAA改 | 2014 | H26.11   | 3.3   | 6,400       | 新潟800<br>は1598 | 日本機械工業    | 高圧二段<br>バランスタービン | A2 | I型   |
|           | 救助工作車       | 日野   | PB-FT8JGFL   | 2005 | H17.08   | 12.7  | 7,680       | 新潟830<br>つ119  | 帝国繊維      |                  | A2 | II型  |
|           | 高規格<br>救急車  | トヨタ  | CBF-TRH226S  | 2015 | H27.11   | 2.4   | 2,690       | 新潟800<br>す7927 |           |                  |    |      |
|           | 高規格<br>救急車2 | トヨタ  | CBF-TRH226S  | 2006 | H18.09   | 11.6  | 2,690       | 新潟800<br>す397  |           |                  |    |      |
|           | 査察広報車       | 日産   | DBA-NC25     | 2009 | H21.03   | 9.0   | 1,990       | 新潟800<br>す2655 |           |                  |    |      |
|           | 支援車         | 三菱   | TPG-FGB70    | 2017 | H29.03   | 1.0   | 2,990       | 新潟800<br>す8950 |           |                  |    |      |
|           | 積載車         | 日産   | L-BF22改      | 1984 | S63.09   | 29.7  | 1,590       | 新潟88<br>さ2862  |           |                  |    |      |
| 防<br>署    | タンク車        | 日野   | BDG-GX7JGWA改 | 2010 | H22.03   | 8.0   | 6,400       | 新潟800<br>は1187 | 日本機械工業    | 高圧二段<br>バランスタービン | A2 | 水I-B |
|           | 高規格<br>救急車  | 日産   | CBF-FPWGE50改 | 2014 | H26.01   | 4.2   | 3,490       | 新潟800<br>す6574 |           |                  |    |      |
|           | 査察広報車       | トヨタ  | DBA-NZE144G  | 2009 | H21.10   | 8.5   | 1,490       | 新潟800<br>す3087 |           |                  |    |      |
| 防<br>署    | ポンプ車        | 日野   | TKG-XZU685M  | 2017 | H29.10   | 0.5   | 4,000       | 新潟800<br>す9388 | モリタ       | ポリユートポンプ         | A2 | CD-I |
|           | 高規格<br>救急車  | 日産   | CBF-FPWGE50改 | 2009 | H21.02   | 9.1   | 3,490       | 新潟800<br>す2583 |           |                  |    |      |
|           | 査察広報車       | トヨタ  | KG-LH178V    | 2002 | H14.04   | 15.11 | 2,980       | 新潟800<br>さ5112 |           |                  |    |      |
| 防<br>署    | ポンプ車        | 日野   | TKG-XZU685M  | 2014 | H26.02   | 4.1   | 4,000       | 新潟800<br>す6599 | モリタ       | ポリユートポンプ         | A2 | CD-I |
|           | 高規格<br>救急車  | トヨタ  | CBF-TRH226H  | 2010 | H22.03   | 8.0   | 2,690       | 新潟830<br>す991  |           |                  |    |      |
|           | 査察広報車       | 日産   | DBA-NT31     | 2012 | H24.04   | 5.11  | 1,990       | 新潟800<br>す5118 |           |                  |    |      |
| 防<br>署    | ポンプ車        | 日野   | TKG-XZU685M  | 2016 | H28.09   | 1.6   | 4,000       | 新潟800<br>す8598 | モリタ       | ポリユートポンプ         | A2 | CD-I |
|           | 高規格<br>救急車  | トヨタ  | CBF-TRH226S  | 2010 | H22.11   | 7.4   | 2,690       | 新潟800<br>す4015 |           |                  |    |      |
|           | 高規格<br>救急車2 | トヨタ  | GB-VCH38S    | 1998 | H10.11   | 19.4  | 3,370       | 新潟800<br>さ624  |           |                  |    |      |
|           | 査察広報車       | ホンダ  | DBA-GK9      | 2018 | H30.03   | 0.0   | 1,490       | 新潟800<br>す9767 |           |                  |    |      |
| 防<br>署    | ポンプ車        | 三菱   | KK-FG53ED    | 1999 | H11.10   | 18.5  | 5,240       | 新潟800<br>さ1843 | 日本ドライケミカル | 高圧二段<br>バランスタービン | A1 | CD-I |
|           | 高規格<br>救急車  | トヨタ  | CBF-TRH226S  | 2011 | H23.11   | 6.4   | 2,690       | 新潟800<br>す4796 |           |                  |    |      |
|           | 査察広報車       | トヨタ  | CBE-NCP55V   | 2007 | H19.06   | 10.9  | 1,490       | 新潟800<br>す1117 |           |                  |    |      |

## 2. 消防車両等活動状況

| 所属別  | 区分   | 車種      | 走行キロ<br>(Km) | 活動別稼働時間     |             |            |           | 燃料   |            |
|------|------|---------|--------------|-------------|-------------|------------|-----------|------|------------|
|      |      |         |              | 災害活動<br>(分) | 訓練活動<br>(分) | その他<br>(分) | 合計<br>(分) | 種別   | 消費量<br>(L) |
| 消防本部 |      | 指揮車     | 1,435.0      | 4,036.0     | 840.0       | 1,548.0    | 6,424.0   | ガソリン | 447.6      |
|      |      | 広報連絡車   | 20,091.0     | 597.0       | 2,735.0     | 62,418.0   | 65,750.0  | 軽油   | 1,418.2    |
| 消防署  | 本署   | タンク車    | 1,110.0      | 2,544.0     | 3,520.0     | 8,895.0    | 14,959.0  | 軽油   | 701.1      |
|      |      | ポンプ車    | 898.5        | 824.0       | 1,270.0     | 5,741.0    | 7,835.0   | 軽油   | 324.0      |
|      |      | 梯子車     | 857.1        | 130.0       | 2,170.0     | 2,270.0    | 4,570.0   | 軽油   | 802.1      |
|      |      | 化学車     | 629.0        | 357.0       | 736.0       | 3,530.0    | 4,623.0   | 軽油   | 365.0      |
|      |      | 救助工作車   | 1,339.0      | 3,319.0     | 1,255.0     | 4,642.0    | 9,216.0   | 軽油   | 897.9      |
|      |      | 高規格救急車  | 21,601.0     | 62,414.0    | 235.0       | 1164       | 63,813.0  | ガソリン | 3,763.0    |
|      |      | 高規格救急車2 | 3,754.0      | 8,426.0     | 513.0       | 4,800.0    | 13,739.0  | ガソリン | 759.8      |
|      |      | 査察広報車   | 13,394.0     | 1,888.0     | 2,895.0     | 48,127.0   | 52,910.0  | ガソリン | 1,276.3    |
|      |      | 支援車     | 1,368.5      | 664.0       | 7,870.0     | 1,560.0    | 10,094.0  | 軽油   | 347.0      |
|      |      | 積載車     | 1,342.6      | 298.0       | 8,360.0     | 2,405.0    | 11,063.0  | ガソリン | 105.4      |
|      | 関川分署 | ポンプ車    | 1,238.0      | 1,589.0     | 240.0       | 5,410.0    | 7,239.0   | 軽油   | 454.0      |
|      |      | 高規格救急車  | 13,382.0     | 26,213.0    |             | 6,120.0    | 32,333.0  | ガソリン | 2,442.2    |
|      |      | 査察広報車   | 3,746.0      | 150.0       | 2,305.0     | 15,066.0   | 17,521.0  | ガソリン | 390.4      |
|      | 荒川分署 | タンク車    | 3,425.0      | 1,967.0     | 785.0       | 20,109.0   | 22,861.0  | 軽油   | 785.4      |
|      |      | 第1救急車   | 18,183.0     | 36,771.0    | 526.0       | 14,590.0   | 51,887.0  | ガソリン | 3,694.5    |
|      |      | 査察広報車   | 12,621.5     | 366.0       |             | 58,226.0   | 58,592.0  | ガソリン | 517.2      |
|      | 神林分署 | ポンプ車    | 4,037.0      | 1,967.0     | 785.0       | 20,109.0   | 22,861.0  | 軽油   | 785.4      |
|      |      | 高規格救急車  | 15,271.0     | 28,598.0    | 865.0       | 18,561.0   | 48,024.0  | ガソリン | 3,296.4    |
|      |      | 査察広報車   | 2,855.0      | 53.0        | 1,830.0     | 14,399.0   | 16,282.0  | 軽油   | 401.9      |
|      | 朝日分署 | ポンプ車    | 2,135.0      | 1,689.0     | 1,335.0     | 9,906.0    | 12,930.0  | 軽油   | 592.5      |
|      |      | 高規格救急車  | 17,297.0     | 34,521.0    | 640.0       | 12,708.0   | 47,869.0  | ガソリン | 3,227.5    |
|      |      | 査察広報車   | 7,187.0      | 187.0       | 3,640.0     | 23,795.0   | 27,622.0  | 軽油   | 737.5      |
|      | 山北分署 | ポンプ車    | 2,078.0      | 2,453.0     | 3,515.0     | 7,732.0    | 13,700.0  | 軽油   | 818.8      |
|      |      | 高規格救急車  | 18,474.0     | 28,596.0    | 1,081.0     | 7,240.0    | 36,917.0  | ガソリン | 2,996.0    |
|      |      | 高規格救急車2 | 1,383.0      | 1,694.0     | 415.0       | 1,925.0    | 4,034.0   | ガソリン | 494.8      |
|      |      | 査察広報車   | 6,179.0      | 221.0       | 100.0       | 20,162.0   | 20,483.0  | ガソリン | 590.4      |

### 3. 水難救助隊・山岳救助隊器具、機材保有状況

| 品名                | 数量          | 品名                       | 数量  |
|-------------------|-------------|--------------------------|-----|
| 水難救助用             |             | 山岳救助用                    |     |
| レギュレーター           | 11          | ザイル 10.5mm×50m 100m 200m | 25  |
| タンク(ボンベ、11.5ℓ)    | 12          | 縛帯                       | 6   |
| アクアコンビゲージ         | 11          | 下降器                      | 23  |
| B. Cジャケット         | 9           | カラビナ                     | 90  |
| マスク               | 9           | ザック                      | 10  |
| フィン               | 9           | アッセンダー                   | 10  |
| スノーケル             | 9           | ハーネス                     | 14  |
| ナイフ               | 9           | ランヤード                    | 10  |
| 水中時計              | 6           | 背負子                      | 3   |
| 水中ライト             | 5           | 雨具                       | 10  |
| ストロボライト           | 5           | プーリー                     | 38  |
| 救命胴衣              | 13          | 双眼鏡                      | 2   |
| 浮標                | 7           | 高度計                      | 1   |
| 救命浮標              | 15          | キャップライト                  | 9   |
| マリンキャップ           | 6           | 軽登山靴                     | 10  |
| アンカー              | 4           | ピッケル                     | 5   |
| ウェイトベルト           | 10          | テント(外張り含む)               | 3   |
| スバリ               | 5           | シュラフ(カバー含む)              | 5   |
| ウェイト(2・1.5・1kg)   | 47          | コッヘル                     | 6   |
| バッグ               | 9           | 鉋                        | 8   |
| 水中ノート             | 1           | アイゼン                     | 5   |
| アルファ旗             | 2           | スパイク地下足袋                 | 10  |
| ウェットスーツ           | 27          | スパッツ                     | 14  |
| グローブ              | 27          | マット                      | 5   |
| ブーツ               | 27          | EPIコンロ                   | 4   |
| ドライスーツ(フィン・グローブ付) | 6           | コンパス                     | 2   |
| ロープ(12m)          | 3           | 食器                       | 5   |
| ザイル               | 1           | 水筒                       | 5   |
| 双眼鏡               | 1           | 鋸                        | 5   |
| 救命ボート一式           | 1           | アンカーストラップ                | 105 |
| フローティングロープ        | 12φ1<br>6φ1 | ランタン                     | 2   |
| 船外機一式             | 1           | スッケドストレッチャー              | 1   |
| 水中無線機一式           | 1           | ラダー(あぶみ)                 | 3   |
| 水中スクーター           | 1           | 脚半                       | 10  |



#### 4. 救急資機材保有状況

| 品名                      | 数量   | 品名            | 数量   |
|-------------------------|------|---------------|------|
| 体温計(電子・赤外線鼓膜式)          | 各8   | 殺菌線ロッカー       | 6    |
| 検眼ライト                   | 8    | 新生児搬送用保育器     | 1    |
| 血圧計(アネロイド式・デジタル)        | 各8   | 高圧蒸気滅菌器       | 5    |
| 聴診器                     | 16   | 訓練用ダミー 成人     | 16   |
| パルスオキシメーター              | 8    | ジュニア          | 8    |
| 傷病者観察モニタ(心電計)           | 8    | ベビー           | 11   |
| 自動式人工呼吸器(ハラパック・クルーズ)    | 8    | 分娩介助モデル       | 1    |
| 手動式人工呼吸器BVM(成人・乳児)      | 各8   | 高度救命処置シミュレーター | 2    |
| 加湿流量計付酸素吸入装置            | 8    | 気道管理トレーナー     | 3    |
| 携帯型酸素吸入装置(インハレーター)      | 8    | アクター          | 2セット |
| 酸素ボンベ(10ℓ・3.5ℓ・2ℓ)      | 計94  | AEDトレーナー      | 12   |
| 吸引器                     | 8    | 異物除去法トレーナー    | 2    |
| 喉頭鏡                     | 8セット |               |      |
| マギール鉗子                  | 8セット |               |      |
| 気道管理用器具(LM LT)          | 8セット |               |      |
| 自動式心マッサージ器              | 7    |               |      |
| 自動体外式除細動器(二相性)          | 7    |               |      |
| 自動体外式除細動器(単相性)          | 1    |               |      |
| 自動体外式除細動器(消防車用AED)      | 6    |               |      |
| 輸液用資器材                  | 8セット |               |      |
| 輸液ポンプ                   | 8    |               |      |
| 梯状副子                    | 8セット |               |      |
| バキュームスプリント(陰圧ギプス)       | 8セット |               |      |
| 頸部固定器具(成人・小児)           | 8セット |               |      |
| ロングバックボード(ヘッド・イモビライザー含) | 8セット |               |      |
| ショートバックボード              | 5    |               |      |
| スクープストレッチャー             | 8    |               |      |
| 布担架                     | 8    |               |      |
| お産セット(臍帯クリップ・吸引器等)      | 8セット |               |      |
| 車載携帯電話                  | 8    |               |      |
| キャップライト・ゴーグル・N95マスク     | 8セット |               |      |
| 防毒・防塵マスク                | 8セット |               |      |
| リングカッター                 | 6    |               |      |
| 耐電手袋                    | 8    |               |      |
| 消毒器材                    | 6セット |               |      |



## 6. 救助工作車機材積載状況

| 品名            | 数量 | 品名               | 数量 |
|---------------|----|------------------|----|
| かぎ付きはしご       | 1  | 空気呼吸器予備ボンベ(4.7ℓ) | 8  |
| 三連はしご         | 1  | 空気補充用ボンベ(50ℓ)    | 1  |
| 金属性ワイヤー梯子     | 1  |                  |    |
| 空気式救助マット      | 1  | 送排風機             | 1  |
| 救命索発射銃        | 1  | 革手袋一式            | 1  |
| 救助用縛帯一式       | 1  | 耐電手袋             | 7  |
| スピードボード       | 1  | 耐電上下衣・長靴         | 2  |
| バスケット担架       | 1  | 安全带              | 5  |
| ロープ一式         | 1  | シットハーネス          | 5  |
| カラビナ          | 25 | 防塵メガネ            | 5  |
| 滑車            | 9  | 携帯警報器            | 5  |
| 油圧ジャッキ一式      | 1  | 防毒マスク            | 5  |
| 油圧スプレッダー一式    | 1  | 防塵マスク            | 5  |
| 可搬ウインチ一式      | 1  | 可燃性ガス測定器         | 1  |
| ワイヤロープ        | 10 | 有毒ガス測定器          | 1  |
| 繊維スリング        | 6  | 酸素濃度測定器          | 1  |
| シャックル         | 4  | 化学防護服            | 2  |
| マンホール救助器具一式   | 1  | 大型照明装置           | 1  |
| マット型空気ジャッキ一式  | 1  | フロントウインチ         | 1  |
| 大型油圧スプレッダー    | 1  | 超高压消火装置          | 1  |
| 油圧切断機         | 1  | クレーン装置           | 1  |
| エンジンカッター一式    | 1  | 信号付投光器一式         | 1  |
| 酸素溶断器         | 1  | 携帯投光器            | 2  |
| チェンソー一式       | 1  | 携帯拡声器            | 2  |
| 手動式油圧ワイヤーカッター | 1  | 携帯無線機            | 2  |
| ボルトクリッパーBC    | 1  | 応急処置用セット         | 1  |
| 大型油圧切断機       | 1  | その他の携帯救助工具一式     | 1  |
| 空気鋸           | 1  | エアバックカバー一式       | 1  |
| 破壊用器具一式       | 1  | 発電機              | 1  |
| ハンマードリル       | 1  | ポーターライト          | 2  |
| 万能斧           | 2  | キャップライト          | 5  |
| ハンマー          | 1  | 双眼鏡              | 1  |
| かけや           | 1  | 救命浮環             | 2  |
| 携帯用コンクリート破壊器具 | 1  | ライフボール           | 5  |
| 簡易画像探索機一式     | 1  | 救命胴衣             | 5  |
| 空気呼吸器         | 4  | 張力計              | 1  |

## 7. 大規模災害用資器材保有状況

| 品名                      | 数量 | 品名                 | 数量  |
|-------------------------|----|--------------------|-----|
| シュラフ、カバー                | 5  | 集団救急災害用資機材         |     |
| テント(ドーム型5人用)、外張り        | 1  |                    |     |
| 敷きマット                   | 3  | IMテント(3.6×5.4m)    | 2   |
| ビニールシート 5.4×5.4m        | 1  | ビニールシート(3.6×5.4)   | 2   |
| 雨具                      | 10 | 現場指揮本部旗            | 1   |
| 腕カバー                    | 8  | 旗竿                 | 1   |
| カセットコンロ                 | 2  | 救護所旗               | 4   |
| ランタン                    | 1  | 腕章(綿・キャラコ染上)(救急)   | 20  |
| やかん                     | 1  | 立ち入り禁止テープ          | 5   |
| 小鍋                      | 2  | 見取り図板(KS-C21)      | 2   |
| 大鍋                      | 1  | 創傷耳鼻眼科セット(メディコ)    | 1   |
| 強カライト                   | 3  | スノッグストレッチャーモデル1032 | 10  |
| キャップライト                 | 3  | 二つ折担架EMT60-0008A   | 5   |
| 発電機(投光器三脚コード30m)        | 1  | 救急包帯(中)            | 100 |
| ポリタンク(20L)              | 5  | パック毛布              | 35  |
| 包丁                      | 1  |                    |     |
| カッターナイフ                 | 2  |                    |     |
| 収納ケース                   | 4  |                    |     |
| ゴム手袋                    | 22 |                    |     |
| 救急箱                     | 1  |                    |     |
| ラジオ                     | 1  |                    |     |
| インパルス(予備ボンベ6)           | 3  |                    |     |
| エンジンカッター                | 5  |                    |     |
| チェーンソー                  | 5  |                    |     |
| ゴーグル                    | 10 |                    |     |
| 防塵マスク                   | 10 |                    |     |
| エアーテント(A-66)セット         | 1  |                    |     |
| 発電機EF2500I、ハロゲンライト(三脚付) | 2  |                    |     |
| 発電機500W                 | 1  |                    |     |
| 500W型灯光器ライト、三脚          | 1  |                    |     |
| ハロゲンライト2灯式(三脚付)         | 2  |                    |     |
| コードリール(30m)             | 5  |                    |     |
| パック毛布                   | 50 |                    |     |
| 燃料携行缶(20L)              | 2  |                    |     |

# 8. 消防水利調

| 区分   | 消火栓     |       | 小計(A)+(B)(イ) |    |                      |                                        | 公設(A)                                 |                                       |                      |                                        | 私設(B)                                 |                                       |     |     | その他の |    |     |     |     |    |   |    |   |    |
|------|---------|-------|--------------|----|----------------------|----------------------------------------|---------------------------------------|---------------------------------------|----------------------|----------------------------------------|---------------------------------------|---------------------------------------|-----|-----|------|----|-----|-----|-----|----|---|----|---|----|
|      | 合計      | 小計    | 公設           | 私設 | 防火水そう                |                                        |                                       |                                       | 防火水そう                |                                        |                                       |                                       | 井戸  | 井戸  | 河川溝等 | 海湖 | プール | 濠池等 | その他 |    |   |    |   |    |
|      |         |       |              |    | 100m <sup>3</sup> 以上 | 60m <sup>3</sup> ～100m <sup>3</sup> 未満 | 40m <sup>3</sup> ～60m <sup>3</sup> 未満 | 20m <sup>3</sup> ～40m <sup>3</sup> 未満 | 100m <sup>3</sup> 以上 | 60m <sup>3</sup> ～100m <sup>3</sup> 未満 | 40m <sup>3</sup> ～60m <sup>3</sup> 未満 | 20m <sup>3</sup> ～40m <sup>3</sup> 未満 |     |     |      |    |     |     |     |    |   |    |   |    |
| 市町村別 | (7)+(4) | (ア)   |              |    |                      |                                        |                                       |                                       |                      |                                        |                                       |                                       |     |     |      |    |     |     |     |    |   |    |   |    |
| 計    | 3,464   | 2,529 | 2,609        | 18 | 34                   | 85                                     | 484                                   | 130                                   | 202                  | 33                                     | 83                                    | 477                                   | 123 | 201 | 2    | 2  | 6   | 9   | 125 | 53 | 7 | 49 | 2 | 14 |
| 村    | 799     | 592   | 576          | 16 | 1                    | 1                                      | 77                                    | 44                                    | 84                   |                                        |                                       | 76                                    | 44  | 84  | 1    | 1  | 1   |     | 7   |    |   | 7  |   |    |
| 上    | 443     | 378   | 376          | 2  | 1                    | 2                                      | 36                                    | 10                                    | 16                   | 1                                      | 2                                     | 34                                    | 2   | 16  | 1    | 2  | 8   |     | 14  |    |   | 14 |   |    |
| 市    | 593     | 407   | 456          |    |                      | 2                                      | 156                                   | 8                                     | 24                   | 2                                      | 2                                     | 156                                   | 8   | 24  |      |    |     |     | 16  | 4  |   | 10 |   | 2  |
|      | 590     | 379   | 427          |    | 1                    | 1                                      | 87                                    | 44                                    | 78                   | 1                                      | 1                                     | 87                                    | 44  | 77  |      |    |     |     | 13  | 5  |   | 6  | 1 | 1  |
|      | 770     | 616   | 617          |    | 31                   | 76                                     | 30                                    | 17                                    |                      | 31                                     | 76                                    | 29                                    | 19  |     |      |    |     |     | 61  | 44 | 6 | 2  | 1 | 8  |
| 関    | 246     | 144   | 144          |    |                      | 1                                      | 94                                    | 7                                     |                      |                                        |                                       | 91                                    | 6   |     | 1    | 3  | 1   |     | 13  |    |   | 10 |   | 3  |
| 栗島浦村 | 19      | 13    | 13           |    |                      | 2                                      | 4                                     |                                       |                      |                                        | 2                                     | 4                                     |     |     |      |    |     |     | 1   |    |   |    |   |    |

※消防水利に関しては、基準・基準外関係なく総数を計上したものである。

# 火災



\* 3月に発生した建物火災

1. 市・村別火災件数及び損害総括

| 区分   | 火災件数 | 火災種別 |    |    |    | 爆 | 焼損棟数 |     |    |    | り災<br>世帯<br>人員 | 死傷者<br>死者<br>傷者 | 焼損面<br>㎡<br>a | 火災損害額 (単位：千円) |        |       |       |    |
|------|------|------|----|----|----|---|------|-----|----|----|----------------|-----------------|---------------|---------------|--------|-------|-------|----|
|      |      | 建物   | 林野 | 車輛 | 船舶 |   | 航空機  | その他 | 全焼 | 半焼 |                |                 |               | 部分焼           | ぼや     | 建物    | 林野    | 車輛 |
| 市・村別 | 17   | 11   | 3  | 1  | 2  | 2 | 4    | 1   | 5  | 1  | 1              | 2               | 706           | 30,662        | 25,867 | 1,240 | 3,555 |    |
| 計    | 6    | 4    | 1  | 1  |    |   | 1    | 2   | 1  |    |                | 117             | 5,120         | 4,915         | 205    |       |       |    |
| 村上地区 | 4    | 4    |    |    |    |   | 3    | 1   |    |    | 2              |                 | 500           | 19,826        | 19,491 | 335   |       |    |
| 荒川地区 | 2    | 1    | 1  |    |    |   |      | 1   |    |    |                |                 | 89            | 1,752         | 1,452  | 300   |       |    |
| 神林地区 | 3    | 2    | 1  |    |    |   |      |     | 2  |    |                |                 |               | 409           | 9      | 400   |       |    |
| 朝日地区 | 2    |      |    |    |    | 2 |      |     |    |    |                |                 |               | 3,555         |        |       | 3,555 |    |
| 山北地区 |      |      |    |    |    |   |      |     |    |    |                |                 |               |               |        |       |       |    |
| 関川村  |      |      |    |    |    |   |      |     |    |    |                |                 |               |               |        |       |       |    |
| 栗島浦村 |      |      |    |    |    |   |      |     |    |    |                |                 |               |               |        |       |       |    |

2. 月別火災件数及び損害総括

| 区分<br>月別 | 火災種別 |    |    |    |     | 爆 | 焼損棟数 |     |    |     |     |    | 焼損面積 |           | り災世帯      |    |    |    |    | 火災損害額 (単位：千円) |        |        |       |    |       |    |     |
|----------|------|----|----|----|-----|---|------|-----|----|-----|-----|----|------|-----------|-----------|----|----|----|----|---------------|--------|--------|-------|----|-------|----|-----|
|          | 建物   | 林野 | 車輛 | 船舶 | 航空機 |   | その他  | 火元棟 |    |     | 延焼棟 |    |      | 建物<br>(㎡) | 林野<br>(a) | 全損 | 半損 | 小損 | 人員 | 死者            | 傷者     | 計      | 建物    | 林野 | 車輛    | 船舶 | その他 |
|          |      |    |    |    |     |   |      | 全焼  | 半焼 | ばや焼 | 全焼  | 半焼 | ばや焼  |           |           |    |    |    |    |               |        |        |       |    |       |    |     |
| 計        | 17   | 12 | 3  |    |     | 2 | 4    | 1   | 7  | 2   |     |    |      | 706       |           | 3  | 2  | 10 |    |               | 30,662 | 25,867 | 1,240 |    | 3,555 |    |     |
| 1        | 3    | 1  |    |    |     | 2 | 1    |     |    | 1   |     |    | 114  |           | 1         |    | 1  |    |    |               | 7,726  | 4,171  |       |    | 3,555 |    |     |
| 2        | 3    | 3  |    |    |     |   | 2    |     | 3  |     |     |    | 343  |           | 1         | 1  | 4  |    |    |               | 16,870 | 16,535 | 335   |    |       |    |     |
| 3        | 2    | 1  | 1  |    |     |   |      |     |    | 1   |     |    |      |           |           |    |    |    |    |               | 593    | 388    | 205   |    |       |    |     |
| 4        |      |    |    |    |     |   |      |     |    |     |     |    |      |           |           |    |    |    |    |               |        |        |       |    |       |    |     |
| 5        | 2    | 2  |    |    |     |   | 1    |     | 1  |     |     |    | 158  |           | 1         |    | 2  |    |    |               | 2,959  | 2,959  |       |    |       |    |     |
| 6        |      |    |    |    |     |   |      |     |    |     |     |    |      |           |           |    |    |    |    |               |        |        |       |    |       |    |     |
| 7        | 3    | 1  | 2  |    |     |   |      |     |    |     |     |    |      |           |           |    |    |    |    |               | 700    |        | 700   |    |       |    |     |
| 8        | 1    | 1  |    |    |     |   |      |     | 1  |     |     |    | 3    |           | 1         | 3  |    |    |    |               | 100    | 100    |       |    |       |    |     |
| 9        | 2    | 2  |    |    |     |   | 1    | 1   |    |     |     | 89 |      |           |           |    |    |    |    |               | 1,458  | 1,458  |       |    |       |    |     |
| 10       |      |    |    |    |     |   |      |     |    |     |     |    |      |           |           |    |    |    |    |               |        |        |       |    |       |    |     |
| 11       |      |    |    |    |     |   |      |     |    |     |     |    |      |           |           |    |    |    |    |               |        |        |       |    |       |    |     |
| 12       | 1    | 1  |    |    |     |   |      |     |    | 1   |     |    |      |           |           |    |    |    |    |               | 256    | 256    |       |    |       |    |     |



### 3. 月別市・村損害額及び焼損面積

\* 損害額については車両火災も含む

| 月別  | 区分                    | 市・村別計  | 村 上 市 |        |       |      |      | 関川村 | 栗島浦村 |
|-----|-----------------------|--------|-------|--------|-------|------|------|-----|------|
|     |                       |        | 村上地区  | 荒川地区   | 神林地区  | 朝日地区 | 山北地区 |     |      |
| 計   | 損害額(千円)               | 27,107 | 5,120 | 19,826 | 1,752 | 409  |      |     |      |
|     | 焼損面積(m <sup>2</sup> ) | 706    | 117   | 500    | 89    |      |      |     |      |
|     | 焼損面積(a)               |        |       |        |       |      |      |     |      |
| 1月  | 損害額                   | 4,171  | 4,171 |        |       |      |      |     |      |
|     | 焼損面積                  | 114    | 114   |        |       |      |      |     |      |
|     | 焼損面積                  |        |       |        |       |      |      |     |      |
| 2月  | 損害額                   | 16,870 |       | 16,870 |       |      |      |     |      |
|     | 焼損面積                  | 343    |       | 343    |       |      |      |     |      |
|     | 焼損面積                  |        |       |        |       |      |      |     |      |
| 3月  | 損害額                   | 593    | 593   |        |       |      |      |     |      |
|     | 焼損面積                  |        |       |        |       |      |      |     |      |
|     | 焼損面積                  |        |       |        |       |      |      |     |      |
| 4月  | 損害額                   |        |       |        |       |      |      |     |      |
|     | 焼損面積                  |        |       |        |       |      |      |     |      |
|     | 焼損面積                  |        |       |        |       |      |      |     |      |
| 5月  | 損害額                   | 2,959  |       | 2,956  |       | 3    |      |     |      |
|     | 焼損面積                  | 158    |       | 158    |       |      |      |     |      |
|     | 焼損面積                  |        |       |        |       |      |      |     |      |
| 6月  | 損害額                   |        |       |        |       |      |      |     |      |
|     | 焼損面積                  |        |       |        |       |      |      |     |      |
|     | 焼損面積                  |        |       |        |       |      |      |     |      |
| 7月  | 損害額                   | 700    |       |        | 300   | 400  |      |     |      |
|     | 焼損面積                  |        |       |        |       |      |      |     |      |
|     | 焼損面積                  |        |       |        |       |      |      |     |      |
| 8月  | 損害額                   | 100    | 100   |        |       |      |      |     |      |
|     | 焼損面積                  | 3      | 3     |        |       |      |      |     |      |
|     | 焼損面積                  |        |       |        |       |      |      |     |      |
| 9月  | 損害額                   | 1,458  |       |        | 1,452 | 6    |      |     |      |
|     | 焼損面積                  | 89     |       |        | 89    |      |      |     |      |
|     | 焼損面積                  |        |       |        |       |      |      |     |      |
| 10月 | 損害額                   |        |       |        |       |      |      |     |      |
|     | 焼損面積                  |        |       |        |       |      |      |     |      |
|     | 焼損面積                  |        |       |        |       |      |      |     |      |
| 11月 | 損害額                   |        |       |        |       |      |      |     |      |
|     | 焼損面積                  |        |       |        |       |      |      |     |      |
|     | 焼損面積                  |        |       |        |       |      |      |     |      |
| 12月 | 損害額                   | 256    | 256   |        |       |      |      |     |      |
|     | 焼損面積                  |        |       |        |       |      |      |     |      |
|     | 焼損面積                  |        |       |        |       |      |      |     |      |

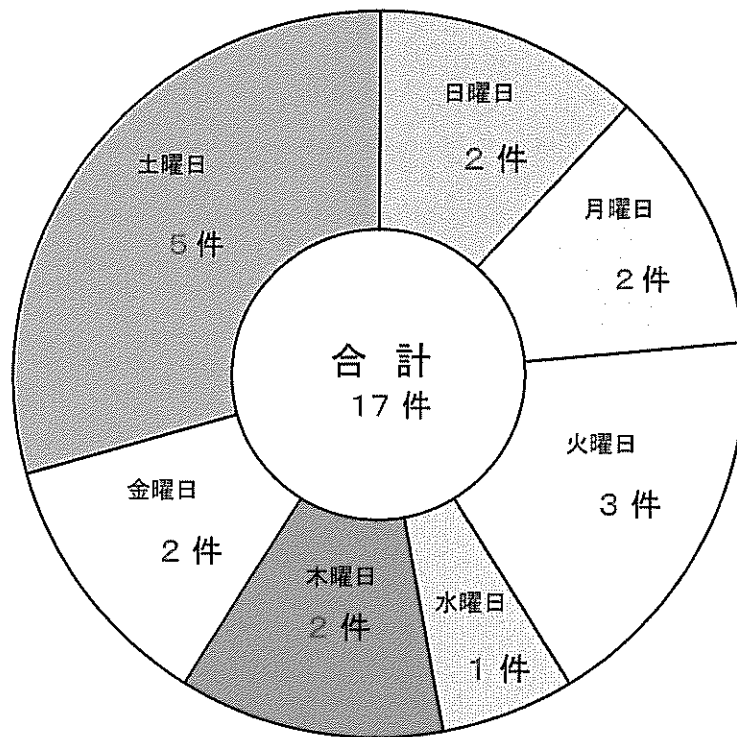
4. 月別損害状況 (建物)

| 区分<br>月別 | 出火件数 | 焼損面積 (㎡) | 損害額 (千円) | 出火件数率 (%) | 一日当り損害額 (円) | 一件当り損害額 (千円) | 一平方米当り損害額 (円) | 一世帯当り損害額 (円) | 住民一人当り損害額 (円) | 一件当り焼失面積 (㎡) |
|----------|------|----------|----------|-----------|-------------|--------------|---------------|--------------|---------------|--------------|
| 年計       | 11   | 707      | 25,867   | 100.0%    | 834,419     | 12,636       | 153,320       | 1,031        | 378           | 354.6        |
| 1        | 1    | 114      | 4,171    | 9.1%      | 134,548     | 4,171        | 36,588        | 166          | 61            | 114.0        |
| 2        | 3    | 343      | 16,535   | 27.3%     | 533,387     | 5,512        | 48,277        | 659          | 242           | 114.2        |
| 3        | 1    |          | 388      | 9.1%      | 12,516      | 388          |               | 15           | 6             |              |
| 4        |      |          |          |           |             |              |               |              |               |              |
| 5        | 2    | 158      | 2,959    | 18.2%     | 95,452      | 1,480        | 18,740        | 118          | 43            | 79.0         |
| 6        |      |          |          |           |             |              |               |              |               |              |
| 7        |      |          |          |           |             |              |               |              |               |              |
| 8        | 1    | 3        | 100      | 9.1%      | 3,226       | 100          | 33,333        | 4            | 1             | 3.0          |
| 9        | 2    | 89       | 1,458    | 18.2%     | 47,032      | 729          | 16,382        | 58           | 21            | 44.5         |
| 10       |      |          |          |           |             |              |               |              |               |              |
| 11       |      |          |          |           |             |              |               |              |               |              |
| 12       | 1    |          | 256      | 9.1%      | 8,258       | 256          |               | 10           | 4             |              |

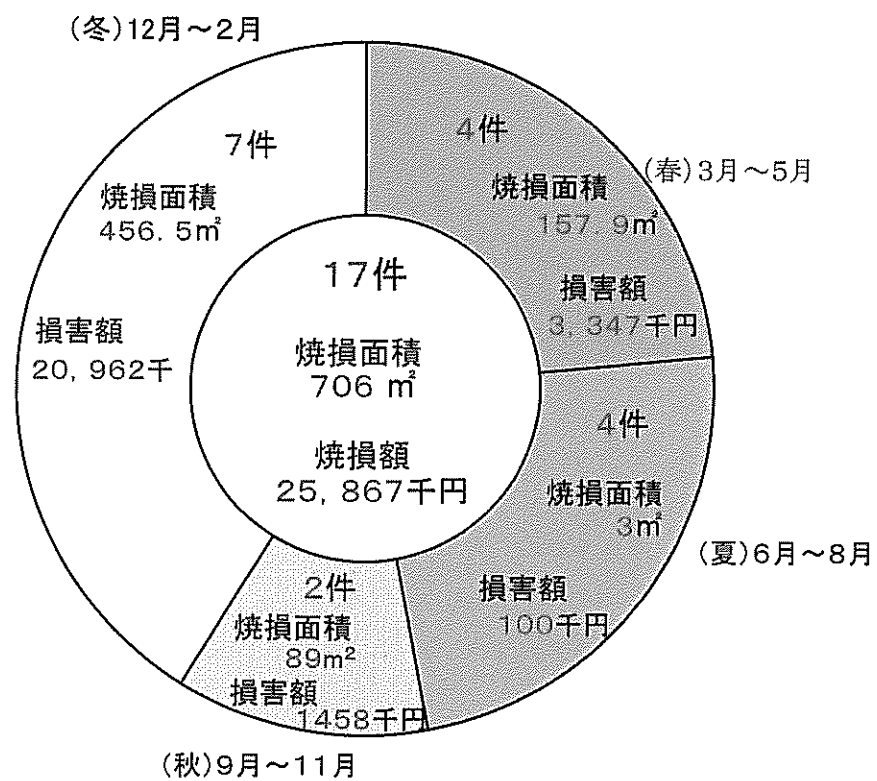
## 5. 月別火災出動車両及び人員

| 月別 | 件数 | 区分<br>署・団 | 出 動 台 数 |              |               | 出<br>動<br>人<br>員 | 平 均              |        | 備<br>考 |
|----|----|-----------|---------|--------------|---------------|------------------|------------------|--------|--------|
|    |    |           | 計       | 放水<br>台<br>数 | 未放水<br>台<br>数 |                  | 出<br>動<br>台<br>数 | 人<br>員 |        |
| 計  | 17 | 消 防 署     | 67      | 29           | 38            | 282              | 3.9              | 16.6   |        |
|    |    | 消 防 団     | 54      | 15           | 39            | 630              | 3.2              | 37.1   |        |
| 1  | 3  | 消 防 署     | 12      | 7            | 5             | 59               | 4.0              | 19.7   |        |
|    |    | 消 防 団     | 12      | 8            | 4             | 209              | 4.0              | 69.7   |        |
| 2  | 3  | 消 防 署     | 11      | 8            | 3             | 50               | 3.7              | 16.7   |        |
|    |    | 消 防 団     | 8       | 2            | 6             | 51               | 2.7              | 17.0   |        |
| 3  | 2  | 消 防 署     | 8       | 1            | 7             | 40               | 4.0              | 20.0   |        |
|    |    | 消 防 団     | 5       |              | 5             | 64               | 2.5              | 32.0   |        |
| 4  |    | 消 防 署     |         |              |               |                  |                  |        |        |
|    |    | 消 防 団     |         |              |               |                  |                  |        |        |
| 5  | 2  | 消 防 署     | 11      | 4            | 7             | 41               | 5.5              | 20.5   |        |
|    |    | 消 防 団     | 12      | 3            | 9             | 118              | 6.0              | 59.0   |        |
| 6  |    | 消 防 署     |         |              |               |                  |                  |        |        |
|    |    | 消 防 団     |         |              |               |                  |                  |        |        |
| 7  | 3  | 消 防 署     | 8       | 5            | 3             | 27               | 2.7              | 9.0    |        |
|    |    | 消 防 団     | 1       |              | 1             | 2                | 0.3              | 0.7    |        |
| 8  | 1  | 消 防 署     | 9       | 1            | 8             | 33               | 9.0              | 33.0   |        |
|    |    | 消 防 団     | 6       |              | 6             | 92               | 6.0              | 92.0   |        |
| 9  | 2  | 消 防 署     | 8       | 3            | 5             | 32               | 4.0              | 16.0   |        |
|    |    | 消 防 団     | 10      | 2            | 8             | 94               | 5.0              | 47.0   |        |
| 10 |    | 消 防 署     |         |              |               |                  |                  |        |        |
|    |    | 消 防 団     |         |              |               |                  |                  |        |        |
| 11 |    | 消 防 署     |         |              |               |                  |                  |        |        |
|    |    | 消 防 団     |         |              |               |                  |                  |        |        |
| 12 | 1  | 消 防 署     |         |              |               |                  |                  |        |        |
|    |    | 消 防 団     |         |              |               |                  |                  |        |        |

## 6. 曜日別火災件数



## 7. 四季別火災発生比較表



## 8. 火災覚知別時間調

| 時間 \ 覚知別 | 計  | 119番 | 一般加入電話 | 駆付け | 事後聞知 | その他 |
|----------|----|------|--------|-----|------|-----|
| 計        | 17 | 10   | 2      |     | 2    | 3   |
| 0～1      |    |      |        |     |      |     |
| 1～2      |    |      |        |     |      |     |
| 2～3      |    |      |        |     |      |     |
| 3～4      |    |      |        |     |      |     |
| 4～5      |    |      |        |     |      |     |
| 5～6      |    |      |        |     |      |     |
| 6～7      |    |      |        |     |      |     |
| 7～8      | 2  | 1    | 1      |     |      |     |
| 8～9      |    |      |        |     |      |     |
| 9～10     | 1  | 1    |        |     |      |     |
| 10～11    |    |      |        |     |      |     |
| 11～12    | 3  | 3    |        |     |      |     |
| 12～13    |    |      |        |     |      |     |
| 13～14    | 1  | 1    |        |     |      |     |
| 14～15    | 1  |      |        |     | 1    |     |
| 15～16    | 2  | 1    |        |     | 1    |     |
| 16～17    |    |      |        |     |      |     |
| 17～18    | 3  | 1    |        |     |      | 2   |
| 18～19    |    |      |        |     |      |     |
| 19～20    | 1  |      | 1      |     |      |     |
| 20～21    |    |      |        |     |      |     |
| 21～22    | 1  |      |        |     |      | 1   |
| 22～23    | 1  | 1    |        |     |      |     |
| 23～24    | 1  | 1    |        |     |      |     |

## 9. 火災発生時における初期消火器具使用状況

| 初期消火器具 | 水バケツ | 消火器 | 屋内消火栓設備 | スプリンクラー設備 | 浴水槽道の水・水 | か寝具・衣類を | もみ消した | その他 | 初期消火なし |
|--------|------|-----|---------|-----------|----------|---------|-------|-----|--------|
| 件数     | 1    | 2   | 1       |           | 2        | 1       |       | 3   | 7      |



# 1 1. 過去5年間の月別火災件数

| 年 別<br>月 別 | 平成29年 | 平成28年 | 平成27年 | 平成26年 | 平成25年 |
|------------|-------|-------|-------|-------|-------|
| 計          | 17    | 17    | 25    | 11    | 22    |
| 1          | 3     | 2     | 0     | 0     | 2     |
| 2          | 3     | 0     | 3     | 0     | 0     |
| 3          | 2     | 2     | 5     | 2     | 2     |
| 4          |       | 2     | 1     | 2     | 1     |
| 5          | 2     | 1     | 4     | 0     | 5     |
| 6          |       | 0     | 0     | 1     | 4     |
| 7          | 3     | 2     | 1     | 0     | 1     |
| 8          | 1     | 3     | 2     | 1     | 2     |
| 9          | 2     | 1     | 1     | 2     | 1     |
| 10         |       | 0     | 2     | 1     | 0     |
| 11         |       | 2     | 2     | 0     | 3     |
| 12         | 1     | 2     | 4     | 2     | 1     |

# 救急・救助



\* ドクターヘリとの連携



# 1. 署別救急出場状況

| 本署・分署別 | 事故種別<br>区分 | 計     | 火災 | 自然災害 | 水難 | 交通事故 | 労働災害 | 運動競技 | 一般負傷 | 加害 | 自損行為 | 急病    | その他  |      |        |     |
|--------|------------|-------|----|------|----|------|------|------|------|----|------|-------|------|------|--------|-----|
|        |            |       |    |      |    |      |      |      |      |    |      |       | 転院搬送 | 医師搬送 | 資器材等輸送 | その他 |
| 計      | 出場件数       | 2,978 | 2  |      | 6  | 220  | 35   | 11   | 358  | 9  | 26   | 1,929 | 365  | 3    |        | 14  |
|        | 不搬送        | 301   | 2  |      | 3  | 31   | 2    |      | 38   | 4  | 12   | 194   | 4    |      |        | 11  |
|        | 搬送人員       | 2,707 |    |      | 3  | 219  | 34   | 11   | 321  | 5  | 14   | 1,735 | 362  |      |        | 3   |
| 本署     | 出場件数       | 1,062 | 1  |      | 2  | 89   | 10   | 6    | 135  | 7  | 6    | 685   | 112  | 1    |        | 8   |
|        | 不搬送        | 123   | 1  |      |    | 14   | 1    |      | 16   | 3  | 3    | 77    | 1    |      |        | 7   |
|        | 搬送人員       | 950   |    |      | 2  | 86   | 9    | 6    | 120  | 4  | 3    | 608   | 111  |      |        | 1   |
| 荒川分署   | 出場件数       | 476   | 1  |      | 1  | 29   | 5    | 1    | 43   | 1  | 10   | 247   | 135  |      |        | 3   |
|        | 不搬送        | 36    | 1  |      | 1  | 3    | 1    |      | 2    | 1  | 7    | 16    | 2    |      |        | 2   |
|        | 搬送人員       | 443   |    |      |    | 29   | 4    | 1    | 41   |    | 3    | 231   | 133  |      |        | 1   |
| 神林分署   | 出場件数       | 422   |    |      |    | 38   | 7    | 1    | 59   |    | 4    | 289   | 22   |      |        | 2   |
|        | 不搬送        | 46    |    |      |    | 4    |      |      | 8    |    |      | 33    |      |      |        | 1   |
|        | 搬送人員       | 380   |    |      |    | 38   | 7    | 1    | 51   |    | 4    | 256   | 22   |      |        | 1   |
| 朝日分署   | 出場件数       | 414   |    |      | 2  | 23   | 6    | 2    | 53   |    | 1    | 318   | 8    | 1    |        |     |
|        | 不搬送        | 57    |    |      | 1  | 4    |      |      | 8    |    | 1    | 43    |      |      |        |     |
|        | 搬送人員       | 361   |    |      | 1  | 23   | 7    | 2    | 45   |    |      | 275   | 8    |      |        |     |
| 山北分署   | 出場件数       | 287   |    |      | 1  | 17   | 6    |      | 29   |    | 1    | 167   | 65   |      |        | 1   |
|        | 不搬送        | 20    |    |      | 1  | 1    |      |      | 1    |    |      | 15    | 1    |      |        | 1   |
|        | 搬送人員       | 270   |    |      |    | 19   | 6    |      | 28   |    | 1    | 152   | 64   |      |        |     |
| 関川分署   | 出場件数       | 317   |    |      |    | 24   | 1    | 1    | 39   | 1  | 4    | 223   | 23   | 1    |        |     |
|        | 不搬送        | 19    |    |      |    | 5    |      |      | 3    |    | 1    | 10    |      |      |        |     |
|        | 搬送人員       | 303   |    |      |    | 24   | 1    | 1    | 36   | 1  | 3    | 213   | 24   |      |        |     |



### 3. 時間帯別・事故別出場状況

| 事故種別<br>時間帯別 | 計     | 火 | 自 | 水 | 交   | 労  | 運  | 一   | 加 | 自  | 急     | そ の 他 |   |   |    |
|--------------|-------|---|---|---|-----|----|----|-----|---|----|-------|-------|---|---|----|
|              |       | 災 | 然 | 難 | 通   | 働  | 動  | 般   | 害 | 損  | 病     | 転     | 医 | 資 | そ  |
|              |       | 災 | 害 | 難 | 故   | 害  | 技  | 傷   | 害 | 為  |       | 送     | 師 | 器 | の  |
| 計            | 2,978 | 2 |   | 6 | 220 | 35 | 11 | 358 | 9 | 26 | 1,929 | 365   | 3 |   | 14 |
| 0～2          | 105   |   |   |   | 3   |    |    | 9   | 2 |    | 84    | 5     |   |   | 2  |
| 2～4          | 86    |   |   |   |     |    |    | 14  | 1 | 1  | 68    | 2     |   |   |    |
| 4～6          | 93    |   |   |   | 3   |    |    | 14  | 1 | 1  | 71    | 3     |   |   |    |
| 6～8          | 203   |   |   |   | 13  |    |    | 26  |   | 8  | 149   | 6     |   |   | 1  |
| 8～10         | 432   |   |   | 2 | 32  | 8  | 3  | 49  | 1 | 4  | 277   | 55    |   |   | 1  |
| 10～12        | 350   |   |   |   | 27  | 7  | 2  | 42  |   | 1  | 188   | 80    | 1 |   | 2  |
| 12～14        | 342   |   |   |   | 28  | 4  | 2  | 34  |   | 2  | 195   | 75    | 1 |   | 1  |
| 14～16        | 311   |   |   | 1 | 36  | 7  | 2  | 44  | 1 | 4  | 174   | 42    |   |   |    |
| 16～18        | 337   |   |   | 1 | 41  | 7  | 2  | 40  |   | 1  | 202   | 39    | 1 |   | 3  |
| 18～20        | 305   |   |   | 1 | 24  |    |    | 34  | 2 | 1  | 217   | 26    |   |   |    |
| 20～22        | 237   | 2 |   | 1 | 8   | 2  |    | 32  |   | 1  | 175   | 14    |   |   | 2  |
| 22～24        | 177   |   |   |   | 5   |    |    | 20  | 1 | 2  | 129   | 18    |   |   | 2  |

#### 4. 曜日別救急出場件数

| 事故種別<br>曜日 | 計     | 火<br>災 | 自<br>然<br>災<br>害 | 水<br>難 | 交<br>通<br>事<br>故 | 労<br>働<br>災<br>害 | 運<br>動<br>競<br>技 | 一<br>般<br>負<br>傷 | 加<br>害 | 自<br>損<br>行<br>為 | 急<br>病 | 転<br>院<br>搬<br>送 | そ<br>の<br>他 |
|------------|-------|--------|------------------|--------|------------------|------------------|------------------|------------------|--------|------------------|--------|------------------|-------------|
| 計          | 2,978 | 2      |                  | 6      | 220              | 35               | 11               | 358              | 9      | 26               | 1,929  | 365              | 17          |
| 日曜日        | 490   |        |                  | 2      | 30               | 4                | 5                | 72               | 4      | 4                | 319    | 47               | 3           |
| 月曜日        | 437   |        |                  |        | 25               | 8                | 1                | 43               |        | 3                | 286    | 68               | 3           |
| 火曜日        | 419   |        |                  |        | 33               | 3                |                  | 45               | 1      | 3                | 271    | 58               | 5           |
| 水曜日        | 400   |        |                  |        | 42               | 7                | 2                | 49               | 3      | 3                | 251    | 42               | 1           |
| 木曜日        | 412   | 2      |                  | 1      | 37               | 4                |                  | 35               | 1      | 3                | 268    | 58               | 3           |
| 金曜日        | 428   |        |                  | 2      | 29               | 5                | 2                | 61               |        | 5                | 277    | 47               |             |
| 土曜日        | 392   |        |                  | 1      | 24               | 4                | 1                | 53               |        | 5                | 257    | 45               | 2           |

#### 5. 事故別傷病の程度

| 事故種別<br>傷病程度 | 計     | 火<br>災 | 自<br>然<br>災<br>害 | 水<br>難 | 交<br>通<br>事<br>故 | 労<br>働<br>災<br>害 | 運<br>動<br>競<br>技 | 一<br>般<br>負<br>傷 | 加<br>害 | 自<br>損<br>行<br>為 | 急<br>病 | そ<br>の<br>他 |  |
|--------------|-------|--------|------------------|--------|------------------|------------------|------------------|------------------|--------|------------------|--------|-------------|--|
| 計            | 2,707 |        |                  | 3      | 219              | 34               | 11               | 321              | 5      | 14               | 1,735  | 365         |  |
| 死亡           | 115   |        |                  |        | 2                | 1                |                  | 14               |        | 6                | 89     | 3           |  |
| 重症           | 328   |        |                  |        | 10               | 7                |                  | 26               | 1      | 2                | 198    | 84          |  |
| 中等症          | 1,068 |        |                  | 1      | 38               | 11               | 2                | 104              |        | 3                | 677    | 232         |  |
| 軽症           | 1,196 |        |                  | 2      | 169              | 15               | 9                | 177              | 4      | 3                | 771    | 46          |  |
| その他          |       |        |                  |        |                  |                  |                  |                  |        |                  |        |             |  |

## 6. 市・村別事故別救急出場件数

| 事故種別 |      | 計     | 火災 | 自然災害 | 水難 | 交通事故 | 労働災害 | 運動競技 | 一般負傷 | 加害 | 自損行為 | 急病    | その他  |      |       |     |    |
|------|------|-------|----|------|----|------|------|------|------|----|------|-------|------|------|-------|-----|----|
|      |      |       |    |      |    |      |      |      |      |    |      |       | 転院搬送 | 医師搬送 | 資器材搬送 | その他 |    |
| 市・村別 |      |       |    |      |    |      |      |      |      |    |      |       |      |      |       |     |    |
| 計    |      | 2,978 | 2  |      | 6  | 220  | 35   | 11   | 358  | 9  | 26   | 1,929 | 365  | 3    |       |     | 14 |
| 市    | 村上地区 | 1,165 | 2  |      | 3  | 80   | 11   | 6    | 150  | 6  | 7    | 760   | 130  | 1    |       |     | 9  |
|      | 荒川地区 | 472   |    |      | 1  | 27   | 5    | 1    | 43   | 1  | 8    | 231   | 152  |      |       |     | 3  |
|      | 神林地区 | 334   |    |      |    | 40   | 6    | 1    | 42   |    | 3    | 236   | 5    |      |       |     | 1  |
|      | 朝日地区 | 414   |    |      | 1  | 28   | 5    | 2    | 58   | 1  | 1    | 315   | 2    | 1    |       |     |    |
|      | 山北地区 | 291   |    |      | 1  | 18   | 6    |      | 29   |    | 1    | 170   | 65   |      |       |     | 1  |
| 関川村  |      | 298   |    |      |    | 24   | 2    | 1    | 36   | 1  | 5    | 217   | 11   | 1    |       |     |    |
| 栗島浦村 |      |       |    |      |    |      |      |      |      |    |      |       |      |      |       |     |    |
| 管外   |      | 4     |    |      |    | 3    |      |      |      |    | 1    |       |      |      |       |     |    |

## 7. 事故別搬送患者の住所内訳状況

| 事故種別   |      | 計     | 火<br>災 | 自<br>然<br>災<br>害 | 水<br>難 | 交<br>通<br>事<br>故 | 労<br>働<br>災<br>害 | 運<br>動<br>競<br>技 | 一<br>般<br>負<br>傷 | 加<br>害 | 自<br>損<br>行<br>為 | 急<br>病 | 転<br>院<br>搬<br>送 | そ<br>の<br>他 |
|--------|------|-------|--------|------------------|--------|------------------|------------------|------------------|------------------|--------|------------------|--------|------------------|-------------|
| 市・村別   |      |       |        |                  |        |                  |                  |                  |                  |        |                  |        |                  |             |
| 計      |      | 2,707 |        |                  | 3      | 219              | 34               | 11               | 321              | 5      | 14               | 1,735  | 362              | 3           |
| 市<br>村 | 村上地区 | 901   |        |                  | 1      | 68               | 8                | 2                | 114              | 4      | 4                | 614    | 85               | 1           |
|        | 荒川地区 | 329   |        |                  |        | 25               | 1                |                  | 41               |        | 2                | 206    | 53               | 1           |
|        | 神林地区 | 298   |        |                  |        | 26               | 2                |                  | 33               |        | 3                | 209    | 24               | 1           |
|        | 朝日地区 | 383   |        |                  |        | 21               | 6                | 2                | 44               |        |                  | 279    | 31               |             |
|        | 山北地区 | 252   |        |                  |        | 11               | 7                | 1                | 21               |        | 1                | 153    | 58               |             |
| 関川村    |      | 270   |        |                  |        | 7                | 1                | 2                | 24               | 1      | 3                | 191    | 41               |             |
| 栗島浦村   |      | 11    |        |                  |        |                  |                  |                  | 3                |        |                  | 6      | 2                |             |
| 県内     |      | 156   |        |                  |        | 29               | 7                | 4                | 17               |        |                  | 50     | 49               |             |
| 県外     |      | 107   |        |                  | 2      | 32               | 2                |                  | 24               |        | 1                | 27     | 19               |             |
| 国外     |      |       |        |                  |        |                  |                  |                  |                  |        |                  |        |                  |             |

## 8. 年齢別・事故別搬送状況

| 事故種別<br>年齢別 | 計     | 火災 | 自然災害 | 水難 | 交通事故 | 労働災害 | 運動競技 | 一般負傷 | 加害 | 自損行為 | 急病    | 転院搬送 | その他 |
|-------------|-------|----|------|----|------|------|------|------|----|------|-------|------|-----|
| 計           | 2,707 |    |      | 3  | 219  | 34   | 11   | 321  | 5  | 14   | 1,735 | 362  | 3   |
| 0～4才        | 56    |    |      |    | 1    |      |      | 8    |    |      | 37    | 10   |     |
| 5～9才        | 21    |    |      | 2  | 5    |      | 1    | 6    |    |      | 5     | 2    |     |
| 10～19才      | 56    |    |      |    | 14   |      | 6    | 8    | 1  | 1    | 22    | 4    |     |
| 20～29才      | 92    |    |      |    | 31   | 4    | 1    | 10   | 1  | 2    | 36    | 6    | 1   |
| 30～39才      | 99    |    |      |    | 17   | 4    |      | 9    | 1  | 2    | 54    | 12   |     |
| 40～49才      | 130   |    |      |    | 23   | 7    |      | 13   | 1  | 1    | 69    | 15   | 1   |
| 50～59才      | 200   |    |      |    | 27   | 7    | 2    | 23   |    | 3    | 114   | 23   | 1   |
| 60～69才      | 362   |    |      |    | 42   | 9    |      | 39   |    | 1    | 229   | 42   |     |
| 70～79才      | 509   |    |      |    | 34   | 3    |      | 54   |    | 2    | 345   | 71   |     |
| 80才以上       | 1,182 |    |      | 1  | 25   |      | 1    | 151  | 1  | 2    | 824   | 177  |     |

## 9. 性別・事故別搬送状況

| 事故種別<br>性別 | 計     | 火災 | 自然災害 | 水難 | 交通事故 | 労働災害 | 運動競技 | 一般負傷 | 加害 | 自損行為 | 急病    | 転院搬送 | その他 |
|------------|-------|----|------|----|------|------|------|------|----|------|-------|------|-----|
| 計          | 2,707 |    |      | 3  | 219  | 34   | 11   | 321  | 5  | 14   | 1,735 | 362  | 3   |
| 男          | 1,368 |    |      | 2  | 100  | 26   | 9    | 163  | 3  | 7    | 874   | 182  | 2   |
| 女          | 1,339 |    |      | 1  | 119  | 8    | 2    | 158  | 2  | 7    | 861   | 180  | 1   |

## 10. 転送回数別搬送人員

| 転送回数<br>事故種別 | 計     | 0回    | 1回 | 2回 | 3回 | 4回 | 5回以上 |
|--------------|-------|-------|----|----|----|----|------|
| 計            | 2,707 | 2,681 | 26 |    |    |    |      |
| 急病           | 1,735 | 1,715 | 20 |    |    |    |      |
| 交通事故         | 219   | 219   |    |    |    |    |      |
| 一般負傷         | 321   | 315   | 6  |    |    |    |      |
| その他          | 432   | 432   |    |    |    |    |      |

## 11. 転送理由

| 理由   | 計  | ベッド満床 | 専門外 | 医師不在 | 手術中 | 処置困難 | 理由不明 | その他 |
|------|----|-------|-----|------|-----|------|------|-----|
| 転送回数 | 26 |       | 6   |      |     | 19   |      | 1   |

## 12. 収容所要時間別搬送人員

| 所要時間<br>事故種別 | 計     | 10分未満 | 10分以上<br>20分未満 | 20分以上<br>30分未満 | 30分以上<br>60分未満 | 60分以上<br>120分未満 | 120分以上 |
|--------------|-------|-------|----------------|----------------|----------------|-----------------|--------|
| 計            | 2,707 |       | 24             | 391            | 1,625          | 647             | 20     |
| 急病           | 1,735 |       | 16             | 301            | 1,116          | 292             | 10     |
| 交通事故         | 219   |       | 2              | 17             | 94             | 102             | 4      |
| 一般負傷         | 321   |       | 2              | 31             | 169            | 115             | 4      |
| その他          | 432   |       | 4              | 42             | 246            | 138             | 2      |

※覚知から医療機関等の医師に引き継いだ時間



### 1 3. 医療機関別搬送状況

| 医 療 機 関  |        |        |        |             |          |        |        |        |        |             |     |        |        |        |        | そ<br>の<br>他<br>の<br>場<br>所 | 合<br>計 |       |
|----------|--------|--------|--------|-------------|----------|--------|--------|--------|--------|-------------|-----|--------|--------|--------|--------|----------------------------|--------|-------|
| 救急告示医療機関 |        |        |        |             | その他の医療機関 |        |        |        |        | 計           |     |        |        |        |        |                            |        |       |
| 国<br>立   | 公<br>立 | 公<br>立 | 私 的    |             | 計        | 国<br>立 | 公<br>立 | 公<br>立 | 私 的    |             | 計   | 国<br>立 | 公<br>立 | 公<br>立 | 私 的    |                            |        | 計     |
|          |        |        | 病<br>院 | 診<br>療<br>所 |          |        |        |        | 病<br>院 | 診<br>療<br>所 |     |        |        |        | 病<br>院 | 診<br>療<br>所                |        |       |
| 52       | 982    | 1,352  | 180    |             | 2,566    | 6      | 3      | 3      | 35     | 94          | 141 | 58     | 985    | 1,355  | 215    | 94                         | 2,707  | 2,707 |
| 52       | 568    | 9      | 64     |             | 693      | 6      | 3      |        | 21     | 3           | 33  | 58     | 571    | 9      | 85     | 3                          | 726    | 726   |

※下段は、上段の搬送人員のうち管外の医療機関へ搬送した人員

### 1 4. 事故別・理由別不搬送件数

| 事故種別<br>不搬送理由 | 計   | 火 | 自 | 水 | 交  | 労 | 運 | 一  | 加 | 自  | 急   | そ  |
|---------------|-----|---|---|---|----|---|---|----|---|----|-----|----|
|               |     | 災 | 然 | 難 | 通  | 働 | 動 | 般  | 害 | 損  | 病   | の  |
| 計             | 301 | 2 |   | 3 | 31 | 2 |   | 38 | 4 | 12 | 194 | 15 |
| 拒 否           | 2   |   |   |   |    |   |   |    |   |    | 2   |    |
| 酔 酩           |     |   |   |   |    |   |   |    |   |    |     |    |
| 傷病者なし         | 11  |   |   | 1 | 4  |   |   | 1  | 1 |    | 4   |    |
| 死 亡           | 66  |   |   |   |    |   |   | 3  |   | 9  | 50  | 4  |
| 誤報いたずら        | 4   |   |   |   |    |   |   |    |   |    | 1   | 3  |
| 緊急性なし         | 45  |   |   |   | 6  |   |   | 6  | 2 |    | 28  | 3  |
| 現場処置          | 150 | 2 |   | 1 | 13 | 1 |   | 28 | 1 | 2  | 102 |    |
| そ の 他         | 23  |   |   | 1 | 8  | 1 |   |    |   | 1  | 7   | 5  |

## 15. 過去5年間の事故別救急出場件数

| 年 別         | 平成29年         |                 |               | 平成28年         |                 |               | 平成27年         |                 |               | 平成26年         |                 |               | 平成25年         |                 |               |       |
|-------------|---------------|-----------------|---------------|---------------|-----------------|---------------|---------------|-----------------|---------------|---------------|-----------------|---------------|---------------|-----------------|---------------|-------|
| 区 分<br>事故種別 | 出 場<br>件<br>数 | 不 搬<br>送<br>送 員 | 搬 送<br>人<br>員 | 出 場<br>件<br>数 | 不 搬<br>送<br>送 員 | 搬 送<br>人<br>員 | 出 場<br>件<br>数 | 不 搬<br>送<br>送 員 | 搬 送<br>人<br>員 | 出 場<br>件<br>数 | 不 搬<br>送<br>送 員 | 搬 送<br>人<br>員 | 出 場<br>件<br>数 | 不 搬<br>送<br>送 員 | 搬 送<br>人<br>員 |       |
|             | 計             | 2,978           | 301           | 2,707         | 2,960           | 274           | 2,711         | 2,881           | 256           | 2,661         | 2,806           | 255           | 2,578         | 2,710           | 225           | 2,515 |
| 火 災         | 2             | 2               |               | 4             | 2               | 2             | 6             | 2               | 6             | 5             | 3               | 2             | 2             | 1               | 1             |       |
| 自 然 災 害     |               |                 |               |               |                 |               |               |                 |               |               |                 |               |               |                 |               |       |
| 水 難         | 6             | 3               | 3             | 4             | 3               | 1             | 6             | 3               | 3             | 9             | 3               | 7             | 8             | 5               | 3             |       |
| 交 通 事 故     | 220           | 31              | 219           | 216           | 28              | 211           | 214           | 18              | 227           | 184           | 19              | 188           | 181           | 19              | 192           |       |
| 労 働 災 害     | 35            | 2               | 34            | 33            | 1               | 32            | 36            |                 | 36            | 23            | 2               | 21            | 28            |                 | 28            |       |
| 運 動 競 技     | 11            |                 | 11            | 8             | 1               | 7             | 7             |                 | 7             | 13            |                 | 14            | 8             |                 | 8             |       |
| 一 般 負 傷     | 358           | 38              | 321           | 390           | 28              | 364           | 364           | 42              | 324           | 387           | 38              | 350           | 368           | 29              | 341           |       |
| 加 害         | 9             | 4               | 5             | 10            | 4               | 6             | 18            | 2               | 18            | 10            | 1               | 10            | 9             | 1               | 8             |       |
| 自 損 行 為     | 26            | 12              | 14            | 36            | 15              | 21            | 31            | 18              | 13            | 42            | 22              | 20            | 29            | 13              | 16            |       |
| 急 病         | 1,929         | 194             | 1,735         | 1,840         | 179             | 1,661         | 1,794         | 155             | 1,639         | 1,770         | 153             | 1,617         | 1,734         | 145             | 1,589         |       |
| そ<br>の<br>他 | 転院搬送          | 365             | 4             | 362           | 408             | 4             | 404           | 389             | 2             | 387           | 344             |               | 344           | 333             | 5             | 328   |
|             | 医師搬送          | 3               |               |               | 1               | 1             |               | 1               |               |               | 1               |               |               | 2               |               |       |
|             | 資 器 材 搬 送     |                 |               |               |                 |               |               |                 |               |               |                 |               |               |                 |               |       |
|             | そ の 他         | 14              | 11            | 3             | 10              | 8             | 2             | 15              | 14            | 1             | 18              | 14            | 5             | 8               | 7             | 1     |

## 16. 救急応急手当講習会実施状況

| 区 分         |                          | 延べ実施回数 |       | 延べ参加人員 |       |
|-------------|--------------------------|--------|-------|--------|-------|
|             |                          | 回 数    | 割合(%) | 人 員    | 割合(%) |
| 対<br>象<br>別 | 学 校 関 係<br>( P T A 含 む ) | 59     | 36.0% | 2,065  | 48.0% |
|             | 団 体 ・ グ ル ー プ            | 21     | 12.8% | 388    | 9.0%  |
|             | 事 業 所 等                  | 48     | 29.3% | 836    | 19.4% |
|             | 消 防 団 員                  | 1      | 0.6%  | 50     | 1.2%  |
|             | 町 ・ 集 落 等                | 30     | 18.3% | 896    | 20.8% |
|             | 市 ・ 村 職 員 等              | 5      | 3.0%  | 67     | 1.6%  |
| 合 計         |                          | 164    | 100%  | 4,302  | 100%  |

## 17. 市・村別救助活動状況

| 区分           |      | 市・村別 |      |      |      |      |      |     |      |    |
|--------------|------|------|------|------|------|------|------|-----|------|----|
|              |      | 計    | 村上地区 | 荒川地区 | 神林地区 | 朝日地区 | 山北地区 | 関川村 | 栗島浦村 | 管外 |
| 計            | 出動件数 | 42   | 11   | 6    | 3    | 9    | 3    | 9   |      | 1  |
|              | 活動件数 | 30   | 9    | 3    | 1    | 8    | 1    | 8   |      |    |
|              | 救助人員 | 34   | 8    | 4    | 1    | 11   | 1    | 9   |      |    |
| 火災           | 出動件数 |      |      |      |      |      |      |     |      |    |
|              | 活動件数 |      |      |      |      |      |      |     |      |    |
|              | 救助人員 |      |      |      |      |      |      |     |      |    |
| 交通事故         | 出動件数 | 17   |      | 4    | 3    | 3    | 3    | 4   |      |    |
|              | 活動件数 | 9    |      | 2    | 1    | 2    | 1    | 3   |      |    |
|              | 救助人員 | 12   |      | 2    | 1    | 5    | 1    | 3   |      |    |
| 水難事故         | 出動件数 | 5    |      | 1    |      | 2    |      | 2   |      |    |
|              | 活動件数 | 5    |      | 1    |      | 2    |      | 2   |      |    |
|              | 救助人員 | 6    |      | 2    |      | 2    |      | 2   |      |    |
| 風水害等<br>自然災害 | 出動件数 |      |      |      |      |      |      |     |      |    |
|              | 活動件数 |      |      |      |      |      |      |     |      |    |
|              | 救助人員 |      |      |      |      |      |      |     |      |    |
| 機械による事故      | 出動件数 | 1    |      | 1    |      |      |      |     |      |    |
|              | 活動件数 |      |      |      |      |      |      |     |      |    |
|              | 救助人員 |      |      |      |      |      |      |     |      |    |
| 建物等による事故     | 出動件数 | 1    |      |      |      |      |      | 1   |      |    |
|              | 活動件数 | 1    |      |      |      |      |      | 1   |      |    |
|              | 救助人員 | 1    |      |      |      |      |      | 1   |      |    |
| ガス及び<br>酸欠事故 | 出動件数 |      |      |      |      |      |      |     |      |    |
|              | 活動件数 |      |      |      |      |      |      |     |      |    |
|              | 救助人員 |      |      |      |      |      |      |     |      |    |
| 破裂事故         | 出動件数 |      |      |      |      |      |      |     |      |    |
|              | 活動件数 |      |      |      |      |      |      |     |      |    |
|              | 救助人員 |      |      |      |      |      |      |     |      |    |
| その他の<br>事故   | 出動件数 | 6    |      |      |      | 4    |      | 2   |      |    |
|              | 活動件数 | 6    |      |      |      | 4    |      | 2   |      |    |
|              | 救助人員 | 6    |      |      |      | 3    |      | 3   |      |    |

## 18. 月別救助出動状況

| 月 \ 区分 | 計  | 火災 | 交通事故 | 水難事故 | 自然災害 | 機械 | 建物 | ガス酸欠 | 破裂 | その他 |
|--------|----|----|------|------|------|----|----|------|----|-----|
| 計      | 42 |    | 20   | 7    |      | 3  | 1  |      |    | 11  |
| 1      | 3  |    | 1    |      |      | 1  |    |      |    | 1   |
| 2      | 3  |    | 3    |      |      |    |    |      |    |     |
| 3      | 6  |    | 4    |      |      | 1  |    |      |    | 1   |
| 4      | 5  |    | 2    | 2    |      |    | 1  |      |    |     |
| 5      | 1  |    |      |      |      |    |    |      |    | 1   |
| 6      | 4  |    | 1    | 1    |      |    |    |      |    | 2   |
| 7      | 4  |    | 2    | 1    |      |    |    |      |    | 1   |
| 8      | 6  |    | 4    | 2    |      |    |    |      |    |     |
| 9      | 1  |    |      |      |      |    |    |      |    | 1   |
| 10     | 4  |    |      |      |      | 1  |    |      |    | 3   |
| 11     | 3  |    | 2    |      |      |    |    |      |    | 1   |
| 12     | 2  |    | 1    | 1    |      |    |    |      |    |     |

## 19. 救助人員住所調

| 住所 \ 区分 | 計  | 火災 | 交通事故 | 水難事故 | 自然災害 | 機械 | 建物 | ガス酸欠 | 破裂 | その他 |
|---------|----|----|------|------|------|----|----|------|----|-----|
| 計       | 33 |    |      |      |      |    |    |      |    |     |
| 村上地区    | 8  |    | 3    |      |      | 2  |    |      |    | 3   |
| 荒川地区    | 4  |    | 2    | 2    |      |    |    |      |    |     |
| 神林地区    | 1  |    | 1    |      |      |    |    |      |    |     |
| 朝日地区    | 10 |    | 5    | 2    |      |    |    |      |    | 3   |
| 山北地区    | 1  |    | 1    |      |      |    |    |      |    |     |
| 関川村     | 9  |    | 3    | 2    |      |    | 1  |      |    | 3   |
| 栗島浦村    |    |    |      |      |      |    |    |      |    |     |
| 県内      |    |    |      |      |      |    |    |      |    |     |
| 県外      |    |    |      |      |      |    |    |      |    |     |

## 20. 救助隊活動状況（救助活動したもの）

| No. | 覚知日時       | 発生市村 | 事故種別  | 事 故 内 容                                  |
|-----|------------|------|-------|------------------------------------------|
| 1   | 1/23 18:21 | 村上地区 | そ の 他 | 同居の両親が不在の間に自宅からいなくなったもの。                 |
| 2   | 2/4 11:28  | 荒川地区 | 交通事故  | 軽トラック単独横転事。車内から出られないもの。                  |
| 3   | 3/2 23:38  | 山北地区 | 交通事故  | 大型トラック同士の交通事故。                           |
| 4   | 3/8 6:55   | 関川地区 | 交通事故  | 大型トラックと普通乗用車の衝突事故。脱出不能1名。                |
| 5   | 3/19 16:01 | 村上地区 | 機械事故  | 小型クローラー運搬機の横転により下敷きになったもの。               |
| 6   | 3/28 15:12 | 村上地区 | そ の 他 | 花壇と柵の間に挟まれ身動きがとれなくなったもの。                 |
| 7   | 4/4 11:57  | 朝日地区 | 水難事故  | 高根川支流で水難事故。                              |
| 8   | 4/5 12:45  | 村上地区 | 交通事故  | 2トントラックと軽乗用車の衝突事故。車内拘束はないが自力で車外にでられないもの。 |
| 9   | 4/12 18:53 | 関川地区 | 建物事故  | 屋外階段が崩落し、2階から降りられなくなったもの。                |
| 10  | 4/19 13:17 | 荒川地区 | 交通事故  | 大型トラックの単独事故。横転し運転手が自力で出られないもの。           |
| 11  | 4/20 8:31  | 朝日地区 | 水難事故  | 高根川に入水し、下流に流され行方が分からなくなったもの。             |
| 12  | 5/29 14:41 | 関川地区 | そ の 他 | 階段設置工事中、足を滑らせ約20m下の沢へ滑落したもの。             |
| 13  | 6/1 16:39  | 朝日地区 | そ の 他 | 2階屋根裏から2階の床に転落し動けなくなったもの。                |
| 14  | 6/4 20:39  | 荒川地区 | 水難事故  | 釣り人2名が中州にとり残されたもの。                       |
| 15  | 6/15 20:00 | 関川地区 | そ の 他 | 山菜取りがそのままいなくなった為、捜索依頼があったもの。             |
| 16  | 7/5 10:54  | 村上地区 | 交通事故  | 軽自動車単独の交通事故。法面（2m）に転落。                   |
| 17  | 7/13 15:14 | 朝日地区 | 交通事故  | 軽自動車・大型トラック・1トントラックの3台の交通事故。             |
| 18  | 7/14 18:48 | 関川地区 | 水難事故  | 丸山大橋から投身自殺したもの。                          |
| 19  | 7/20 15:54 | 村上地区 | そ の 他 | 臥牛山にて行方不明。警察から捜索協力依頼があったもの。              |
| 20  | 8/4 12:35  | 関川地区 | 交通事故  | 軽トラックの単独事故。運転手車内拘束あり。                    |
| 21  | 8/15 14:56 | 関川地区 | 交通事故  | 普通自動車と軽自動車の交通事故。怪我人2名。                   |
| 22  | 8/16 17:00 | 神林地区 | 交通事故  | 軽自動車・普通自動車・大型バイクの交通事故。                   |

## 救助隊活動状況（救助活動したもの）

| No. | 覚知日時        | 発生市村 | 事故種別  | 事 故 内 容                             |
|-----|-------------|------|-------|-------------------------------------|
| 23  | 8/29 12:45  | 関川地区 | 水難事故  | 丸山大橋にて潜水訓練中に水死体を見つけたもの。             |
| 24  | 9/29 21:54  | 朝日地区 | そ の 他 | 山菜採りに出かけたまま帰ってこない為、捜索依頼があったもの。      |
| 25  | 10/6 10:21  | 村上地区 | そ の 他 | 急病患者、体重150kgあり建物3階にいるため救助出動。        |
| 26  | 10/9 13:42  | 村上地区 | 機械事故  | フォークリフトの車体後部とコンクリート壁に挟まれたもの。        |
| 27  | 10/14 12:35 | 朝日地区 | そ の 他 | 4人でキノコ採りに出かけ1人が下山してこない為、捜索依頼があったもの。 |
| 28  | 10/20 14:35 | 朝日地区 | そ の 他 | キノコ採りのため入山。方向が分からなくなり110番通報したもの。    |
| 29  | 11/11 7:52  | 朝日地区 | 交通事故  | 車両単独の交通事故。法面から滑落し横転。けが人4名。          |
| 30  | 12/7 13:10  | 村上地区 | 交通事故  | 普通乗用車の単独事故。怪我人1名。ショック状態で自力脱出できないもの。 |
| 31  |             |      |       |                                     |
| 32  |             |      |       |                                     |
| 33  |             |      |       |                                     |
| 34  |             |      |       |                                     |
| 35  |             |      |       |                                     |
| 36  |             |      |       |                                     |
| 37  |             |      |       |                                     |
| 38  |             |      |       |                                     |
| 39  |             |      |       |                                     |
| 40  |             |      |       |                                     |
| 41  |             |      |       |                                     |
| 42  |             |      |       |                                     |
| 43  |             |      |       |                                     |
| 43  |             |      |       |                                     |

# 気 象



\* 臥牛山から望む城下町村上の現在



# 1. 気象発表種別表（主に発表されるもの）

| 区分          |        | 月別  |    |    |    |    |    |    |    |    |    |     |     |     |   |
|-------------|--------|-----|----|----|----|----|----|----|----|----|----|-----|-----|-----|---|
|             |        | 計   | 1月 | 2月 | 3月 | 4月 | 5月 | 6月 | 7月 | 8月 | 9月 | 10月 | 11月 | 12月 |   |
| 警<br>報      | 大雨     | 0   | 0  | 0  | 0  | 0  | 0  | 0  | 6  | 5  | 0  | 1   | 0   | 1   |   |
|             | 洪水     | 6   | 0  | 0  | 0  | 0  | 0  | 0  | 5  | 1  | 0  | 0   | 0   | 0   |   |
|             | 暴風     | 0   | 0  | 2  | 0  | 1  | 0  | 0  | 0  | 0  | 0  | 2   | 0   | 0   |   |
|             | 暴風雪    | 0   | 0  | 0  | 0  | 0  | 0  | 0  | 0  | 0  | 0  | 0   | 0   | 0   |   |
|             | 波浪     | 20  | 1  | 4  | 0  | 10 | 0  | 0  | 0  | 0  | 0  | 2   | 1   | 2   |   |
|             | 大雪     | 0   | 1  | 0  | 0  | 0  | 0  | 0  | 0  | 0  | 0  | 0   | 0   | 0   |   |
|             | 高潮     | 0   | 0  | 0  | 0  | 0  | 0  | 0  | 0  | 0  | 0  | 0   | 0   | 0   |   |
|             | 津波     | 0   | 0  | 0  | 0  | 0  | 0  | 0  | 0  | 0  | 0  | 0   | 0   | 0   |   |
| 注<br>意<br>報 | 大雨     | 37  | 0  | 0  | 0  | 0  | 2  | 1  | 10 | 9  | 4  | 2   | 5   | 4   |   |
|             | 大雪     | 10  | 4  | 2  | 0  | 0  | 0  | 0  | 0  | 0  | 0  | 1   | 0   | 3   |   |
|             | 風雪     | 17  | 6  | 5  | 1  | 0  | 0  | 0  | 0  | 0  | 0  | 0   | 0   | 5   |   |
|             | 強風     | 66  | 9  | 7  | 5  | 8  | 3  | 3  | 1  | 2  | 5  | 3   | 10  | 10  |   |
|             | 波浪     | 75  | 8  | 10 | 8  | 6  | 2  | 2  | 1  | 2  | 6  | 7   | 13  | 10  |   |
|             | 洪水     | 22  | 0  | 0  | 0  | 0  | 2  | 1  | 11 | 6  | 1  | 1   | 0   | 0   |   |
|             | 雷      | 118 | 14 | 8  | 16 | 13 | 6  | 4  | 11 | 13 | 8  | 2   | 11  | 12  |   |
|             | 津波     | 0   | 0  | 0  | 0  | 0  | 0  | 0  | 0  | 0  | 0  | 0   | 0   | 0   |   |
|             | 高潮     | 0   | 0  | 0  | 0  | 0  | 0  | 0  | 0  | 0  | 0  | 0   | 0   | 0   |   |
|             | 濃霧     | 45  | 0  | 2  | 4  | 7  | 3  | 2  | 3  | 2  | 4  | 5   | 8   | 5   |   |
|             | 雪崩     | 15  | 2  | 2  | 4  | 0  | 0  | 0  | 0  | 0  | 0  | 0   | 0   | 7   |   |
|             | 霜      | 36  | 0  | 0  | 8  | 15 | 2  | 0  | 0  | 0  | 0  | 1   | 8   | 2   |   |
|             | 着雪     | 7   | 4  | 0  | 0  | 0  | 0  | 0  | 0  | 0  | 0  | 0   | 0   | 3   |   |
|             | 乾燥     | 17  | 0  | 1  | 4  | 6  | 5  | 0  | 0  | 0  | 0  | 0   | 1   | 0   |   |
|             | 低温     | 5   | 1  | 1  | 0  | 0  | 0  | 2  | 0  | 1  | 0  | 0   | 0   | 0   |   |
|             | 融雪     | 5   | 0  | 2  | 0  | 2  | 0  | 0  | 0  | 0  | 0  | 0   | 0   | 1   |   |
|             | 情<br>報 | 台風  | 0  | 0  | 0  | 0  | 0  | 0  | 0  | 0  | 0  | 0   | 0   | 0   | 0 |
|             |        | 大雨  | 0  | 0  | 0  | 0  | 0  | 0  | 0  | 0  | 0  | 0   | 0   | 0   | 0 |
| 大雪          |        | 0   | 0  | 0  | 0  | 0  | 0  | 0  | 0  | 0  | 0  | 0   | 0   | 0   |   |
| 地震          |        | 0   | 0  | 0  | 0  | 0  | 0  | 0  | 0  | 0  | 0  | 0   | 0   | 0   |   |
| 大時化         |        | 0   | 0  | 0  | 0  | 0  | 0  | 0  | 0  | 0  | 0  | 0   | 0   | 0   |   |
| 暴風          |        | 0   | 0  | 0  | 0  | 0  | 0  | 0  | 0  | 0  | 0  | 0   | 0   | 0   |   |
| 低気圧         |        | 0   | 0  | 0  | 0  | 0  | 0  | 0  | 0  | 0  | 0  | 0   | 0   | 0   |   |
| 強風          |        | 0   | 0  | 0  | 0  | 0  | 0  | 0  | 0  | 0  | 0  | 0   | 0   | 0   |   |
| 高温          |        | 0   | 0  | 0  | 0  | 0  | 0  | 0  | 0  | 0  | 0  | 0   | 0   | 0   |   |
| 日照不足        |        | 0   | 0  | 0  | 0  | 0  | 0  | 0  | 0  | 0  | 0  | 0   | 0   | 0   |   |
| 高波          |        | 0   | 0  | 0  | 0  | 0  | 0  | 0  | 0  | 0  | 0  | 0   | 0   | 0   |   |
| 竜巻          |        | 0   | 0  | 0  | 0  | 0  | 0  | 0  | 0  | 0  | 0  | 0   | 0   | 0   |   |
| 火災気象通報      | 67     | 11  | 11 | 10 | 13 | 13 | 0  | 0  | 1  | 3  | 0  | 4   | 1   |     |   |
| 合計          | 568    | 60  | 55 | 60 | 80 | 38 | 15 | 42 | 37 | 31 | 24 | 61  | 65  |     |   |

## 2. 気象観測調

◎温度・湿度

| 月別<br>署々別        |        |      | 1    | 2    | 3    | 4    | 5    | 6    | 7    | 8    | 9    | 10   | 11   | 12   | 年極<br>値及<br>平均 |   |  |  |  |  |  |  |  |  |  |  |   |  |  |  |  |  |  |  |  |  |  |  |
|------------------|--------|------|------|------|------|------|------|------|------|------|------|------|------|------|----------------|---|--|--|--|--|--|--|--|--|--|--|---|--|--|--|--|--|--|--|--|--|--|--|
|                  |        |      | 月    | 月    | 月    | 月    | 月    | 月    | 月    | 月    | 月    | 月    | 月    | 月    |                | 月 |  |  |  |  |  |  |  |  |  |  |   |  |  |  |  |  |  |  |  |  |  |  |
| 本<br>署           | 温<br>度 | 最高   | 9.6  | 12.0 | 14.1 | 24.1 | 31.1 | 31.4 | 34.1 | 35.5 | 30.2 | 25.3 | 20.5 | 10.7 | 35.5           |   |  |  |  |  |  |  |  |  |  |  |   |  |  |  |  |  |  |  |  |  |  |  |
|                  |        | 最低   | -4.4 | -4.9 | -2.0 | -0.3 | 4.0  | 8.5  | 15.8 | 15.2 | 9.7  | 6.7  | -1.2 | -1.8 | -4.9           |   |  |  |  |  |  |  |  |  |  |  |   |  |  |  |  |  |  |  |  |  |  |  |
|                  |        | 平均   | 2.1  | 2.5  | 4.4  | 10.1 | 16.4 | 18.1 | 25.0 | 25.3 | 20.4 | 15.0 | 7.7  | 2.6  | 12.5           |   |  |  |  |  |  |  |  |  |  |  |   |  |  |  |  |  |  |  |  |  |  |  |
|                  | 平均湿度   | 88.5 | 84.2 | 83.0 | 78.8 | 79.9 | 84.8 | 88.6 | 86.7 | 85.2 | 87.7 | 87.9 | 91.5 | 85.6 |                |   |  |  |  |  |  |  |  |  |  |  |   |  |  |  |  |  |  |  |  |  |  |  |
| 荒<br>川<br>分<br>署 | 温<br>度 | 最高   | /    |      |      |      |      |      |      |      |      |      |      |      |                |   |  |  |  |  |  |  |  |  |  |  |   |  |  |  |  |  |  |  |  |  |  |  |
|                  |        | 最低   |      |      |      |      |      |      |      |      |      |      |      |      |                |   |  |  |  |  |  |  |  |  |  |  |   |  |  |  |  |  |  |  |  |  |  |  |
|                  |        | 平均   |      |      |      |      |      |      |      |      |      |      |      |      |                |   |  |  |  |  |  |  |  |  |  |  |   |  |  |  |  |  |  |  |  |  |  |  |
|                  | 平均湿度   |      |      |      |      |      |      |      |      |      |      |      |      |      |                |   |  |  |  |  |  |  |  |  |  |  |   |  |  |  |  |  |  |  |  |  |  |  |
| 神<br>林<br>分<br>署 | 温<br>度 | 最高   |      |      |      |      |      |      |      |      |      |      |      |      | /              |   |  |  |  |  |  |  |  |  |  |  |   |  |  |  |  |  |  |  |  |  |  |  |
|                  |        | 最低   |      |      |      |      |      |      |      |      |      |      |      |      |                |   |  |  |  |  |  |  |  |  |  |  |   |  |  |  |  |  |  |  |  |  |  |  |
|                  |        | 平均   |      |      |      |      |      |      |      |      |      |      |      |      |                |   |  |  |  |  |  |  |  |  |  |  |   |  |  |  |  |  |  |  |  |  |  |  |
|                  | 平均湿度   |      |      |      |      |      |      |      |      |      |      |      |      |      |                |   |  |  |  |  |  |  |  |  |  |  |   |  |  |  |  |  |  |  |  |  |  |  |
| 朝<br>日<br>分<br>署 | 温<br>度 | 最高   |      |      |      |      |      |      |      |      |      |      |      |      |                |   |  |  |  |  |  |  |  |  |  |  | / |  |  |  |  |  |  |  |  |  |  |  |
|                  |        | 最低   |      |      |      |      |      |      |      |      |      |      |      |      |                |   |  |  |  |  |  |  |  |  |  |  |   |  |  |  |  |  |  |  |  |  |  |  |
|                  |        | 平均   |      |      |      |      |      |      |      |      |      |      |      |      |                |   |  |  |  |  |  |  |  |  |  |  |   |  |  |  |  |  |  |  |  |  |  |  |
|                  | 平均湿度   |      |      |      |      |      |      |      |      |      |      |      |      |      |                |   |  |  |  |  |  |  |  |  |  |  |   |  |  |  |  |  |  |  |  |  |  |  |
| 山<br>北<br>分<br>署 | 温<br>度 | 最高   | /    |      |      |      |      |      |      |      |      |      |      |      |                |   |  |  |  |  |  |  |  |  |  |  |   |  |  |  |  |  |  |  |  |  |  |  |
|                  |        | 最低   |      |      |      |      |      |      |      |      |      |      |      |      |                |   |  |  |  |  |  |  |  |  |  |  |   |  |  |  |  |  |  |  |  |  |  |  |
|                  |        | 平均   |      |      |      |      |      |      |      |      |      |      |      |      |                |   |  |  |  |  |  |  |  |  |  |  |   |  |  |  |  |  |  |  |  |  |  |  |
|                  | 平均湿度   |      |      |      |      |      |      |      |      |      |      |      |      |      |                |   |  |  |  |  |  |  |  |  |  |  |   |  |  |  |  |  |  |  |  |  |  |  |
| 関<br>川<br>分<br>署 | 温<br>度 | 最高   |      |      |      |      |      |      |      |      |      |      |      |      | /              |   |  |  |  |  |  |  |  |  |  |  |   |  |  |  |  |  |  |  |  |  |  |  |
|                  |        | 最低   |      |      |      |      |      |      |      |      |      |      |      |      |                |   |  |  |  |  |  |  |  |  |  |  |   |  |  |  |  |  |  |  |  |  |  |  |
|                  |        | 平均   |      |      |      |      |      |      |      |      |      |      |      |      |                |   |  |  |  |  |  |  |  |  |  |  |   |  |  |  |  |  |  |  |  |  |  |  |
|                  | 平均湿度   |      |      |      |      |      |      |      |      |      |      |      |      |      |                |   |  |  |  |  |  |  |  |  |  |  |   |  |  |  |  |  |  |  |  |  |  |  |

◎ 降 雨 量

| 別   | 署々      |   | 荒川分署 | 神林分署 | 朝日分署 | 山北分署 | 関川分署 |
|-----|---------|---|------|------|------|------|------|
|     | 本       | 署 |      |      |      |      |      |
| 1月  | 171.0   |   |      |      |      |      |      |
| 2月  | 122.5   |   |      |      |      |      |      |
| 3月  | 87.5    |   |      |      |      |      |      |
| 4月  | 78.0    |   |      |      |      |      |      |
| 5月  | 81.5    |   |      |      |      |      |      |
| 6月  | 43.0    |   |      |      |      |      |      |
| 7月  | 400.0   |   |      |      |      |      |      |
| 8月  | 171.5   |   |      |      |      |      |      |
| 9月  | 85.0    |   |      |      |      |      |      |
| 10月 | 135.5   |   |      |      |      |      |      |
| 11月 | 247.5   |   |      |      |      |      |      |
| 12月 | 299.0   |   |      |      |      |      |      |
| 年 間 | 1,922.0 |   |      |      |      |      |      |

◎ 風 向 ・ 風 速

| 別   | 署々   |      | 荒川分署 |      | 神林分署 |      | 朝日分署 |      | 山北分署 |      | 関川分署 |      |
|-----|------|------|------|------|------|------|------|------|------|------|------|------|
|     | 平均風速 | 最多風向 | 平均風速 | 最多風向 | 平均風速 | 最多風向 | 平均風速 | 最多風向 | 平均風速 | 最多風向 | 平均風速 | 最多風向 |
| 1月  | 4.6  | 東    |      |      |      |      |      |      |      |      |      |      |
| 2月  | 5.5  | 東    |      |      |      |      |      |      |      |      |      |      |
| 3月  | 3.9  | 東    |      |      |      |      |      |      |      |      |      |      |
| 4月  | 4.1  | 東    |      |      |      |      |      |      |      |      |      |      |
| 5月  | 3.6  | 東    |      |      |      |      |      |      |      |      |      |      |
| 6月  | 3.3  | 東    |      |      |      |      |      |      |      |      |      |      |
| 7月  | 2.7  | 東    |      |      |      |      |      |      |      |      |      |      |
| 8月  | 3.0  | 東    |      |      |      |      |      |      |      |      |      |      |
| 9月  | 3.6  | 東    |      |      |      |      |      |      |      |      |      |      |
| 10月 | 3.4  | 東    |      |      |      |      |      |      |      |      |      |      |
| 11月 | 4.1  | 東    |      |      |      |      |      |      |      |      |      |      |
| 12月 | 5.1  | 東    |      |      |      |      |      |      |      |      |      |      |
| 年 間 | 3.9  | 東    |      |      |      |      |      |      |      |      |      |      |

### 3. 降雪量及び積雪量調

観測地：消防本部

| 日     | 平成29年12月 |     | 平成30年1月 |     | 平成30年2月 |     | 平成30年3月 |     |
|-------|----------|-----|---------|-----|---------|-----|---------|-----|
|       | 降 雪      | 積 雪 | 降 雪     | 積 雪 | 降 雪     | 積 雪 | 降 雪     | 積 雪 |
| 1     | 3        | -   | 0       | -   | -       | 45  | -       | 40  |
| 2     | 0        | 3   | 5       | 0   | -       | 40  | -       | 25  |
| 3     | -        | 0   | 2       | 18  | 4       | 36  | -       | 25  |
| 4     | -        | -   | 7       | 14  | 5       | 35  | -       | 20  |
| 5     | 12       | -   | 4       | 20  | 38      | 40  | -       | 10  |
| 6     | 0        | 15  | 0       | 15  | 16      | 79  | -       | 8   |
| 7     | -        | 7   | -       | 15  | 10      | 85  | -       | -   |
| 8     | 0        | 0   | -       | 10  | 6       | 85  | -       | -   |
| 9     | 0        | 0   | 0       | -   | -       | 87  | -       | 0   |
| 10    | -        | 0   | 5       | 0   | -       | 74  | -       | -   |
| 11    | 0        | -   | 15      | 5   | 10      | 63  | -       | -   |
| 12    | 0        | 0   | 15      | 23  | 15      | 62  | -       | -   |
| 13    | 2        | 0   | 17      | 40  | 5       | 80  | -       | -   |
| 14    | 2        | 2   | 0       | 46  | -       | 80  | -       | -   |
| 15    | 0        | 5   | -       | 39  | 1       | 59  | -       | -   |
| 16    | 0        | 0   | -       | 20  | 1       | 60  | -       | -   |
| 17    | 7        | 0   | -       | 10  | 3       | 59  | -       | -   |
| 18    | 0        | 9   | -       | 1   | -       | 59  | -       | -   |
| 19    | 1        | 0   | -       | 0   | 4       | 59  | -       | -   |
| 20    | 0        | 1   | -       | -   | 3       | 61  | -       | -   |
| 21    | -        | 0   | 1       | -   | 4       | 64  | -       | -   |
| 22    | 0        | -   | 3       | 1   | -       | 67  | -       | -   |
| 23    | -        | 0   | 10      | 3   | -       | 61  | -       | -   |
| 24    | 0        | -   | 7       | 15  | 4       | 58  | -       | -   |
| 25    | 0        | 0   | 5       | 20  | -       | 60  | -       | -   |
| 26    | 0        | 0   | 10      | 5   | 0       | 56  | -       | -   |
| 27    | 7        | 0   | 0       | 40  | 0       | 56  | -       | -   |
| 28    | 2        | 7   | 8       | 33  | -       | 50  | -       | -   |
| 29    | 0        | 5   | 9       | 32  | /       |     | -       | -   |
| 30    | 0        | 0   | 20      | 34  |         |     | -       | -   |
| 31    | -        | 3   | 2       | 50  |         |     | -       | -   |
| 降 雪 計 | 36       |     | 145     |     | 129     |     | -       |     |
| 最大降雪量 | 12       |     | 20      |     | 38      |     | 0       |     |
| 最大積雪量 | 15       |     | 50      |     | 87      |     | 40      |     |

※降雪・積雪の0cmは、1cm未満を表す

※降雪は、当日9時に観測した値を前日の欄に記入

※積雪は、当日9時に観測した値を当日の欄に記入

観測地：荒川分署

| 日     | 月 | 平成29年12月 |     | 平成30年1月 |     | 平成30年2月 |     | 平成30年3月 |     |
|-------|---|----------|-----|---------|-----|---------|-----|---------|-----|
|       |   | 降 雪      | 積 雪 | 降 雪     | 積 雪 | 降 雪     | 積 雪 | 降 雪     | 積 雪 |
| 1     |   | 4        | 0   | 0       | 0   | -       | 45  | -       | 23  |
| 2     |   | 0        | 4   | 11      | 0   | 0       | 27  | -       | 8   |
| 3     |   | -        | 0   | 3       | 11  | 2       | 23  | -       | 5   |
| 4     |   | -        | -   | 9       | 4   | 8       | 24  | -       | 3   |
| 5     |   | 14       | -   | 1       | 13  | 26      | 30  | -       | 0   |
| 6     |   | 7        | 14  | 3       | 5   | 18      | 55  | -       | -   |
| 7     |   | 0        | 15  | 0       | 10  | 9       | 65  | -       | -   |
| 8     |   | 1        | 4   | 0       | 5   | 16      | 66  | -       | -   |
| 9     |   | -        | 1   | 0       | 0   | 0       | 74  | -       | -   |
| 10    |   | -        | -   | 1       | 0   | -       | 59  | -       | -   |
| 11    |   | 0        | -   | 18      | 6   | 12      | 45  | -       | -   |
| 12    |   | 1        | 0   | 17      | 24  | 25      | 52  | -       | -   |
| 13    |   | 3        | 1   | 20      | 35  | 4       | 62  | -       | -   |
| 14    |   | 0        | 3   | 0       | 40  | 0       | 63  | -       | -   |
| 15    |   | 0        | 0   | 0       | 26  | 欠       | 45  | -       | -   |
| 16    |   | 0        | 0   | -       | 10  | -       | 欠   | -       | -   |
| 17    |   | 5        | 0   | -       | 6   | 1       | 43  | -       | -   |
| 18    |   | 0        | 5   | -       | -   | 4       | 43  | -       | -   |
| 19    |   | 1        | 0   | -       | -   | 2       | 43  | -       | -   |
| 20    |   | -        | 1   | -       | -   | 3       | 44  | -       | -   |
| 21    |   | -        | -   | 0       | -   | 5       | 45  | -       | -   |
| 22    |   | 0        | -   | 0       | 0   | 0       | 52  | -       | -   |
| 23    |   | 0        | 0   | 18      | 0   | -       | 45  | -       | -   |
| 24    |   | 0        | 0   | 10      | 18  | 3       | 41  | -       | -   |
| 25    |   | 1        | 0   | 13      | 20  | 3       | 40  | -       | -   |
| 26    |   | 0        | 1   | 15      | 24  | -       | 42  | -       | -   |
| 27    |   | 1        | 0   | 1       | 30  | -       | 35  | -       | -   |
| 28    |   | 1        | 5   | 5       | 25  | -       | 33  | -       | -   |
| 29    |   | 2        | 4   | 10      | 15  | /       |     | -       | -   |
| 30    |   | 0        | 5   | 20      | 28  |         |     | -       | -   |
| 31    |   | 0        | 2   | 5       | 20  |         |     | -       | -   |
| 降雪計   |   | 41       |     | 180     |     | 141     |     | 0       |     |
| 最大降雪量 |   | 14       |     | 20      |     | 26      |     | 0       |     |
| 最大積雪量 |   | 15       |     | 40      |     | 74      |     | 23      |     |

※降雪・積雪の0cmは、1cm未満を表す

※降雪は、当日9時に観測した値を前日の欄に記入

※積雪は、当日9時に観測した値を当日の欄に記入

観測地：神林分署

| 日     | 平成29年12月 |     | 平成30年1月 |     | 平成30年2月 |     | 平成30年3月 |     |
|-------|----------|-----|---------|-----|---------|-----|---------|-----|
|       | 降 雪      | 積 雪 | 降 雪     | 積 雪 | 降 雪     | 積 雪 | 降 雪     | 積 雪 |
| 1     | 3        | -   | 0       | 2   | 0       | 23  | 0       | 30  |
| 2     | -        | 3   | 0       | 0   | 0       | 15  | -       | 27  |
| 3     | -        | -   | 13      | 0   | 1       | 13  | -       | -   |
| 4     | -        | -   | 5       | 14  | 1       | 12  | -       | -   |
| 5     | 10       | -   | 5       | 10  | 50      | 10  | -       | -   |
| 6     | 5        | 10  | 2       | 8   | 15      | 65  | -       | -   |
| 7     | 0        | 12  | 3       | 6   | 15      | 63  | -       | -   |
| 8     | 0        | 8   | 0       | 4   | 15      | 69  | -       | -   |
| 9     | 0        | 2   | 0       | 0   | 0       | 65  | 0       | -   |
| 10    | 0        | 0   | 5       | 0   | -       | 61  | -       | 0   |
| 11    | 0        | 0   | 20      | 5   | 6       | 43  | -       | -   |
| 12    | 0        | 0   | 22      | 22  | 28      | 45  | -       | -   |
| 13    | 0        | 0   | 18      | 35  | 10      | 64  | -       | -   |
| 14    | 2        | 0   | 1       | 43  | 0       | 70  | -       | -   |
| 15    | 0        | 2   | 0       | 37  | 0       | 45  | -       | -   |
| 16    | 0        | 0   | -       | 17  | 1       | 43  | -       | -   |
| 17    | 0        | 0   | -       | 5   | 0       | 40  | -       | -   |
| 18    | 8        | 0   | -       | 2   | 0       | 42  | -       | -   |
| 19    | 0        | 8   | -       | -   | 1       | 41  | -       | -   |
| 20    | 1        | 0   | 0       | -   | 5       | 43  | -       | -   |
| 21    | 0        | 1   | 0       | 0   | 10      | 48  | -       | -   |
| 22    | 0        | 0   | 8       | 3   | 0       | 53  | -       | -   |
| 23    | 0        | 0   | 3       | 13  | 0       | 45  | -       | -   |
| 24    | 0        | 0   | 30      | 8   | 4       | 41  | -       | -   |
| 25    | 0        | 0   | 3       | 43  | 3       | 40  | -       | -   |
| 26    | 1        | 0   | 6       | 5   | 0       | 42  | -       | -   |
| 27    | 0        | 1   | 3       | 11  | 0       | 37  | -       | -   |
| 28    | 4        | 0   | 1       | 10  | 0       | 32  | -       | -   |
| 29    | 0        | 4   | 0       | 11  | /       |     | -       | -   |
| 30    | 1        | 2   | 20      | 11  |         |     | -       | -   |
| 31    | 0        | 3   | 4       | 28  |         |     | -       | -   |
| 降 雪 計 | 35       |     | 172     |     | 165     |     | 0       |     |
| 最大降雪量 | 10       |     | 30      |     | 50      |     | 0       |     |
| 最大積雪量 | 12       |     | 43      |     | 70      |     | 30      |     |

※降雪・積雪の0cmは、1cm未満を表す

※降雪は、当日9時に観測した値を前日の欄に記入

※積雪は、当日9時に観測した値を当日の欄に記入

観測地：朝日分署

| 日     | 月 | 平成29年12月 |     | 平成30年1月 |     | 平成30年2月 |     | 平成30年3月 |     |
|-------|---|----------|-----|---------|-----|---------|-----|---------|-----|
|       |   | 降 雪      | 積 雪 | 降 雪     | 積 雪 | 降 雪     | 積 雪 | 降 雪     | 積 雪 |
| 1     |   | 7        | 0   | 1       | 14  | 0       | 42  | -       | 87  |
| 2     |   | 0        | 10  | 27      | 7   | -       | 60  | -       | 95  |
| 3     |   | -        | 8   | 8       | 34  | 21      | 45  | -       | 78  |
| 4     |   | -        | 0   | 14      | 36  | 5       | 75  | -       | 73  |
| 5     |   | 22       | 0   | 5       | 37  | 55      | 72  | -       | 69  |
| 6     |   | 4        | 25  | 2       | 42  | 15      | 125 | -       | 65  |
| 7     |   | 0        | 16  | 0       | 37  | 18      | 123 | -       | 63  |
| 8     |   | 1        | 5   | 0       | 30  | 10      | 125 | -       | 60  |
| 9     |   | 1        | 5   | 0       | 30  | 3       | 95  | -       | 48  |
| 10    |   | 0        | 6   | 15      | 20  | 0       | 115 | -       | 46  |
| 11    |   | 3        | 0   | 25      | 34  | 18      | 98  | 0       | 45  |
| 12    |   | 2        | 3   | 28      | 30  | 30      | 110 | -       | 42  |
| 13    |   | 7        | 3   | 18      | 65  | 20      | 143 | -       | 40  |
| 14    |   | 8        | 17  | 0       | 65  | 0       | 135 | -       | 37  |
| 15    |   | 0        | 19  | 0       | 60  | 2       | 110 | -       | 31  |
| 16    |   | 5        | 25  | 0       | 42  | 6       | 105 | -       | 20  |
| 17    |   | 22       | 18  | 0       | 35  | 3       | 123 | -       | 17  |
| 18    |   | 2        | 32  | -       | 31  | 0       | 105 | -       | 15  |
| 19    |   | 2        | 20  | -       | 25  | 5       | 101 | -       | 10  |
| 20    |   | 0        | 20  | -       | 22  | 5       | 105 | -       | 5   |
| 21    |   | 0        | 20  | 10      | 20  | 11      | 104 | -       | 3   |
| 22    |   | 0        | 20  | 10      | 31  | -       | 110 | -       | 0   |
| 23    |   | -        | 15  | 20      | 33  | -       | 103 | -       | -   |
| 24    |   | -        | 8   | 12      | 45  | 3       | 100 | -       | -   |
| 25    |   | 3        | 5   | 10      | 28  | -       | 101 | -       | -   |
| 26    |   | 1        | 8   | 11      | 37  | 1       | 100 | -       | -   |
| 27    |   | 2        | 6   | 3       | 55  | -       | 95  | -       | -   |
| 28    |   | 5        | 10  | 10      | 50  | -       | 92  | -       | -   |
| 29    |   | 7        | 15  | 16      | 56  | /       |     | -       | -   |
| 30    |   | 5        | 18  | 32      | 34  |         |     | -       | -   |
| 31    |   | 0        | 24  | 13      | 80  |         |     | -       | -   |
| 降 雪 計 |   | 109      |     | 290     |     | 231     |     | 0       |     |
| 最大降雪量 |   | 22       |     | 32      |     | 55      |     | 0       |     |
| 最大積雪量 |   | 32       |     | 80      |     | 143     |     | 95      |     |

※降雪・積雪の0cmは、1cm未満を表す

※降雪は、当日9時に観測した値を前日の欄に記入

※積雪は、当日9時に観測した値を当日の欄に記入

観測地：山北分署

| 日     | 月 | 平成29年12月 |     | 平成30年1月 |     | 平成30年2月 |     | 平成30年3月 |     |
|-------|---|----------|-----|---------|-----|---------|-----|---------|-----|
|       |   | 降 雪      | 積 雪 | 降 雪     | 積 雪 | 降 雪     | 積 雪 | 降 雪     | 積 雪 |
| 1     |   | 0        | 0   | 0       | -   | -       | 14  | 0       | -   |
| 2     |   | -        | 0   | 5       | 0   | 0       | 2   | -       | -   |
| 3     |   | 0        | 0   | 2       | 5   | 3       | 4   | -       | -   |
| 4     |   | -        | 0   | 0       | 2   | 6       | 4   | -       | -   |
| 5     |   | 1        | -   | -       | 0   | 6       | 10  | -       | -   |
| 6     |   | 4        | 4   | 1       | -   | 4       | 15  | -       | -   |
| 7     |   | 0        | 9   | -       | 1   | 3       | 15  | -       | -   |
| 8     |   | -        | 0   | -       | -   | 2       | 13  | -       | -   |
| 9     |   | -        | -   | -       | -   | 10      | 20  | -       | -   |
| 10    |   | -        | -   | 8       | -   | -       | 10  | -       | -   |
| 11    |   | 0        | -   | 38      | 9   | 10      | 1   | -       | -   |
| 12    |   | -        | 1   | 5       | 45  | 4       | 15  | -       | -   |
| 13    |   | 0        | -   | 7       | 35  | 欠測      | 16  | -       | -   |
| 14    |   | -        | 0   | 1       | 45  | 0       | 欠測  | -       | -   |
| 15    |   | -        | -   | -       | 38  | 0       | 0   | -       | -   |
| 16    |   | 0        | -   | -       | 10  | 0       | 0   | -       | -   |
| 17    |   | 0        | 0   | -       | -   | 0       | 0   | -       | -   |
| 18    |   | -        | 0   | -       | -   | 0       | 0   | -       | -   |
| 19    |   | 0        | -   | -       | -   | 2       | 0   | -       | -   |
| 20    |   | 0        | 0   | 0       | -   | 5       | 3   | -       | -   |
| 21    |   | -        | 0   | 1       | -   | 0       | 7   | -       | -   |
| 22    |   | -        | -   | 0       | 3   | -       | 0   | -       | -   |
| 23    |   | -        | -   | 7       | 2   | -       | -   | -       | -   |
| 24    |   | -        | -   | 1       | 14  | 1       | -   | -       | -   |
| 25    |   | 1        | -   | 3       | 11  | -       | 1   | -       | -   |
| 26    |   | 1        | 2   | 5       | 3   | 0       | -   | -       | -   |
| 27    |   | 1        | 3   | -       | 7   | -       | 0   | -       | -   |
| 28    |   | 0        | 1   | 1       | 8   | -       | -   | -       | -   |
| 29    |   | 0        | 0   | 5       | 5   |         |     | -       | -   |
| 30    |   | -        | 0   | 10      | 13  |         |     | -       | -   |
| 31    |   | -        | -   | 2       | 15  |         |     | -       | -   |
| 降雪計   |   | 8        |     | 102     |     | 56      |     | 0       |     |
| 最大降雪量 |   | 4        |     | 38      |     | 10      |     | 0       |     |
| 最大積雪量 |   | 9        |     | 45      |     | 20      |     | 0       |     |

※降雪・積雪の0cmは、1cm未満を表す

※降雪は、当日9時に観測した値を前日の欄に記入

※積雪は、当日9時に観測した値を当日の欄に記入



観測地：関川分署

| 日     | 平成29年12月 |     | 平成30年1月 |     | 平成30年2月 |     | 平成30年3月 |     |
|-------|----------|-----|---------|-----|---------|-----|---------|-----|
|       | 降 雪      | 積 雪 | 降 雪     | 積 雪 | 降 雪     | 積 雪 | 降 雪     | 積 雪 |
| 1     | 0        | 0   | -       | 11  | 6       | 68  | -       | 73  |
| 2     | 6        | 10  | 1       | 10  | -       | 58  | 0       | 67  |
| 3     | -        | 9   | 20      | 25  | -       | 55  | -       | 59  |
| 4     | -        | 0   | 8       | 25  | 3       | 52  | -       | 58  |
| 5     | -        | -   | 12      | 36  | 10      | 65  | -       | 50  |
| 6     | 13       | 13  | 3       | 25  | 19      | 80  | -       | 43  |
| 7     | 1        | 10  | 7       | 27  | 28      | 105 | -       | 40  |
| 8     | -        | -   | -       | 21  | 14      | 109 | -       | 38  |
| 9     | 1        | 1   | -       | 14  | 10      | 120 | -       | 20  |
| 10    | -        | 1   | 0       | 13  | -       | 105 | 0       | 15  |
| 11    | -        | -   | 24      | 39  | -       | 82  | 欠測      | 欠測  |
| 12    | 6        | 6   | 6       | 38  | 13      | 90  | -       | 10  |
| 13    | 3        | 8   | 12      | 59  | 30      | 120 | -       | 5   |
| 14    | 6        | 15  | 欠測      | 62  | 10      | 123 | -       | 2   |
| 15    | -        | 7   | 0       | 56  | 0       | 90  | -       | -   |
| 16    | -        | 6   | -       | 45  | 3       | 94  | -       | -   |
| 17    | 4        | 6   | -       | 34  | 1       | 85  | -       | -   |
| 18    | 9        | 16  | -       | 23  | 1       | 86  | -       | -   |
| 19    | 0        | 5   | -       | 20  | 8       | 94  | -       | -   |
| 20    | 8        | 13  | -       | 20  | 2       | 92  | -       | -   |
| 21    | 0        | 5   | -       | 17  | 10      | 95  | -       | -   |
| 22    | -        | 4   | 10      | 25  | 11      | 105 | -       | -   |
| 23    | -        | -   | 3       | 26  | -       | 87  | -       | -   |
| 24    | -        | -   | 30      | 43  | -       | 84  | -       | -   |
| 25    | -        | -   | 5       | 45  | 8       | 92  | -       | -   |
| 26    | 2        | 5   | 5       | 45  | 0       | 91  | -       | -   |
| 27    | 0        | 3   | 15      | 56  | -       | 84  | -       | -   |
| 28    | 2        | 12  | 2       | 53  | -       | 81  | -       | -   |
| 29    | 5        | 15  | 19      | 60  | /       |     | -       | -   |
| 30    | 6        | 15  | 15      | 65  |         |     | -       | -   |
| 31    | 0        | 13  | 23      | 75  |         |     | -       | -   |
| 降 雪 計 | 72       |     | 220     |     | 187     |     | 0       |     |
| 最大降雪量 | 13       |     | 30      |     | 30      |     | 0       |     |
| 最大積雪量 | 16       |     | 75      |     | 123     |     | 73      |     |

※降雪・積雪の0cmは、1cm未満を表す

※降雪は、当日9時に観測した値を前日の欄に記入

※積雪は、当日9時に観測した値を当日の欄に記入