



消 防 年 報

平成 2 8 年度版



村 上 市 消 防 本 部

平成 2 9 年 発 行

は し が き

1. この年報は、平成28年度中における村上市消防本部消防業務及び消防現況について集録した。
2. 消防現況の逐年傾向を把握するために、特に主要な統計表には、過去にさかのぼって累年表を加えた。
3. 各表は原則として、平成28年度末現在とし、これによらない表及び単位については、必要に応じ各表に示した。



平成29年

村上市消防本部

も く じ

(総務関係)

| | |
|------------------------------|----|
| 1. 村上市消防本部管下の位置 | 1 |
| 2. 管轄する市・村の面積・世帯数・人口 | 2 |
| 3. 本署・分署管内状況 | 2 |
| 4. 消防応援協定 | 3 |
| 5. 平成28年度の主な記録 | 4 |
| 6. 消防本部・消防署(分署)の位置及び消防車両配置状況 | 6 |
| 7. 平成29年度消防予算分類表 | 7 |
| 8. 消防庁舎概要 | 8 |
| 9. 消防機構図 | 10 |
| 10. 職員配置表 | 11 |
| 11. 消防本部行政事務分掌表 | 12 |
| 12. 消防署・分署行政事務分掌表 | 15 |
| 13. 職員の年齢調 | 17 |
| 14. 職員の勤続年数調 | 18 |
| 15. 平成28年度教育訓練受講状況 | 19 |

(通信関係)

| | |
|--------------------|----|
| 1. 消防緊急通信指令施設機能一覧表 | 20 |
| 2. デジタル無線設備状況 | 21 |
| 3. 通信施設配置状況 | 23 |
| 4. 災害通報受付状況 | 23 |

(予防関係)

| | |
|------------------------|----|
| 1. 消防用設備等着工・設置届出受理状況 | 24 |
| 2. 建築確認申請に対する消防同意状況 | 25 |
| 3. 150㎡以上の防火対象物に関する調査 | 26 |
| 4. 工事種別市・村確認申請状況 | 27 |
| 5. 圏域内3階以上防火対象物調 | 27 |
| 6. 火災予防条例に基づく各種届出状況 | 28 |
| 7. 防火対象物・防火管理者・消防計画届出調 | 29 |
| 8. 危険物製造所等施設状況 | 30 |
| 9. 危険物製造所等の数量別、類別状況 | 31 |

| | |
|------------------------------|----|
| 10. 製造所等別危険物規制事務処理件数及び手数料収入額 | 32 |
|------------------------------|----|

(警防関係)

| | |
|-------------------------|----|
| 1. 消防機械性能現況 | 33 |
| 2. 消防車両等活動状況 | 34 |
| 3. 水難救助隊・山岳救助隊器具、機材保有状況 | 35 |
| 4. 救急資機材保有状況 | 36 |
| 5. 消防自動車器材積載状況 | 37 |
| 6. 救助工作車機材積載状況 | 38 |
| 7. 大規模災害用資器材保有状況 | 39 |
| 8. 消防水利調 | 40 |

(火災関係)

| | |
|------------------------|----|
| 1. 市・村別火災件数及び損害総括 | 41 |
| 2. 月別火災件数及び損害総括 | 42 |
| 3. 月別市・村損害額及び焼損面積 | 43 |
| 4. 月別損害状況(建物) | 44 |
| 5. 月別火災出動車両及び人員 | 45 |
| 6. 曜日別火災件数 | 46 |
| 7. 四季別火災発生比較表 | 46 |
| 8. 火災覚知別時間調 | 47 |
| 9. 火災発生時における初期消火器具使用状況 | 47 |
| 10. 過去5年間の火災状況 | 48 |
| 11. 過去5年間の月別火災件数 | 49 |

(救急・救助関係)

| | |
|-------------------|----|
| 1. 署別救急出場状況 | 50 |
| 2. 月別・事故別救急状況 | 51 |
| 3. 時間帯別・事故別出場状況 | 52 |
| 4. 曜日別救急出場件数 | 53 |
| 5. 事故別傷病の程度 | 53 |
| 6. 市・村別事故別救急出場件数 | 54 |
| 7. 事故別搬送患者の住所内訳状況 | 55 |
| 8. 年齢別・事故別搬送状況 | 56 |
| 9. 性別・事故別搬送状況 | 56 |
| 10. 転送回数別搬送人員 | 57 |

| | |
|-----------------------|----|
| 11. 転送理由 | 57 |
| 12. 収容所要時間別搬送人員 | 57 |
| 13. 医療機関別搬送状況 | 58 |
| 14. 事故別・理由別不搬送件数 | 58 |
| 15. 過去5年間の事故別救急出場状況 | 59 |
| 16. 救急応急手当講習会実施状況 | 60 |
| 17. 市・村別救助活動状況 | 61 |
| 18. 月別救助出動状況 | 62 |
| 19. 救助人員住所調 | 62 |
| 20. 救助隊活動状況（救助活動したもの） | 63 |

（気象関係）

| | |
|---------------------------|----|
| 1. 気象発令種別表 | 65 |
| 2. 気象観測調（温度・湿度・降雨量・風向・風速） | 66 |
| 3. 降雪量及び積雪量調 | 68 |

総務



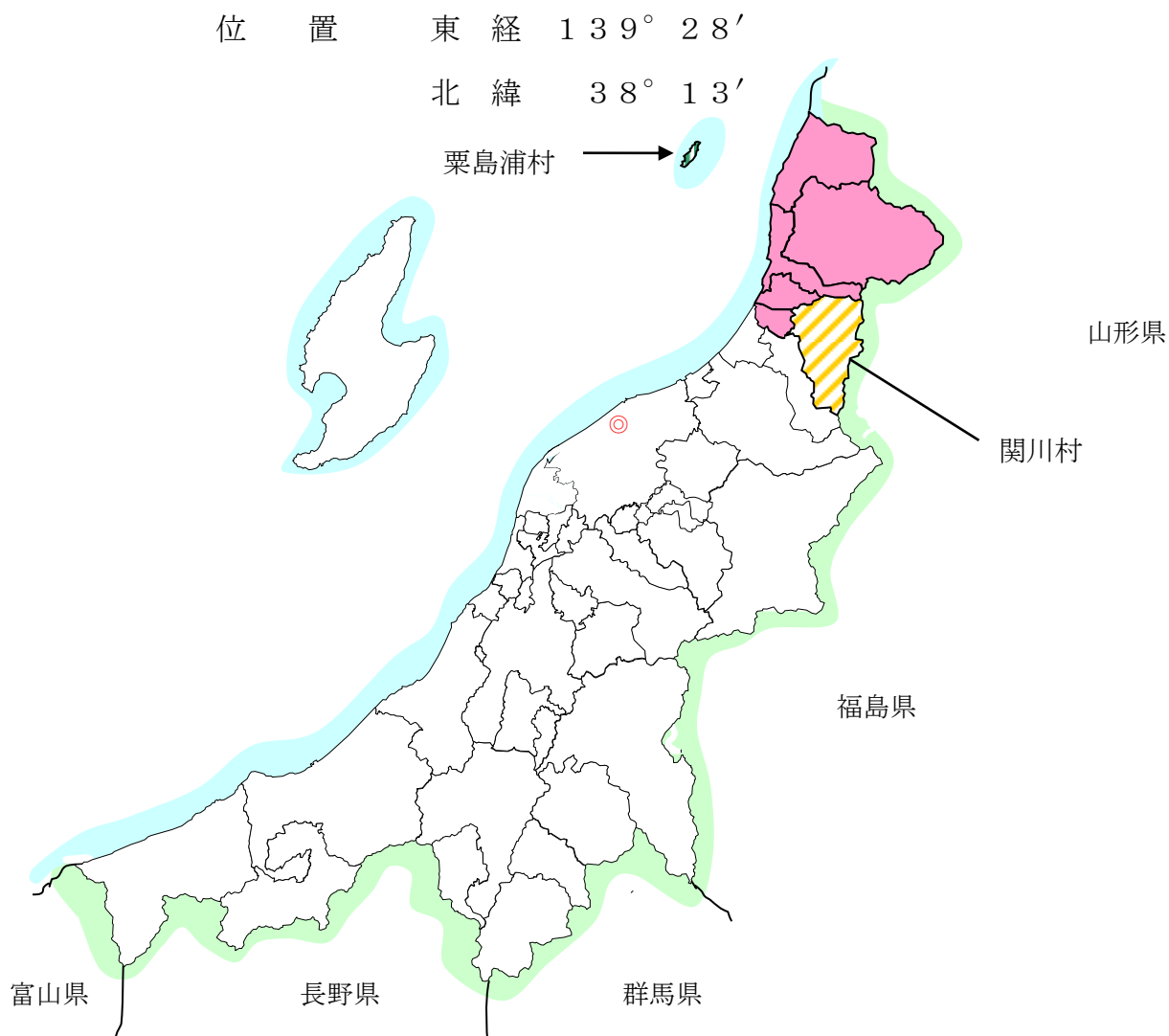
* 村上市消防団広報指導分団辞令交付式

1. 村上市消防本部管下の位置

当消防本部は新潟県の最北端に位置し、関川村及び粟島浦村も管轄しており、北及び東は山形県、南は胎内市と接しています。圏域面積は、1,483.65 平方キロメートルで新潟県総面積の 11.8%を占め、海岸線は、約 50 キロメートルにも及んでいます。

平地は、飯豊朝日山系に源を発する荒川・三面川流域をはじめ、石川流域や大川流域に広がっています。集落は河川流域に集中しているほか、朝日山塊が直接日本海に迫る三面川河口以北の海岸線に分布しています。

圏域は、荒川峡、瀬波・笹川流れ、粟島等の景勝地に恵まれており、県北の観光ルートとして脚光を浴びています。



2. 管轄する市・村の面積・世帯数・人口

平成29年4月1日現在

| 区分 市町村別 | | 面積 (Km ²) | 世帯数 | 人口 | | |
|------------|------|--------------------------|--------|--------|--------|--------|
| | | | | 計 | 男 | 女 |
| 市 | 村上地区 | 142.12 | 10,963 | 27,360 | 13,118 | 14,242 |
| | 荒川地区 | 36.71 | 3,732 | 10,406 | 4,987 | 5,419 |
| | 神林地区 | 82.18 | 2,893 | 8,880 | 4,274 | 4,606 |
| | 朝日地区 | 629.34 | 3,118 | 9,744 | 4,746 | 4,998 |
| | 山北地区 | 283.91 | 2,298 | 5,835 | 2,713 | 3,122 |
| | 小計 | 1,174.26 | 23,004 | 62,225 | 29,838 | 32,387 |
| 業務委託 | 関川村 | 299.61 | 1,942 | 5,887 | 2,827 | 3,060 |
| | 栗島浦村 | 9.78 | 149 | 343 | 166 | 177 |
| 合計 | | 1,483.65 | 25,095 | 68,455 | 32,831 | 35,624 |

3. 本署・分署管内状況

平成29年4月1日現在

| 消防吏員1名に対する | | | 消防署(分署)1に対する | | | 消防ポンプ車1台に対する | | |
|----------------------|-----|-----|----------------------|-------|--------|----------------------|-------|-------|
| 面積(Km ²) | 世帯数 | 人口 | 面積(Km ²) | 世帯数 | 人口 | 面積(Km ²) | 世帯数 | 人口 |
| 10.99 | 185 | 507 | 247.27 | 4,182 | 11,409 | 185.45 | 3,136 | 8,556 |
| 135名 | | | 6署 | | | 8台 | | |

(本署・分署別)

| 区分 署・分署別 | 本署・分署別 世帯数 人口 | | 消防吏員1名に対する | | 消防ポンプ車1台に対する | |
|-------------|---------------------|--------|------------|-----|--------------|--------|
| | 世帯数 | 人口 | 世帯数 | 人口 | 世帯数 | 人口 |
| 本署 | 9,937 | 24,755 | 157 | 392 | 3,312 | 8,251 |
| 荒川分署 | 4,006 | 11,232 | 308 | 864 | 4,006 | 11,232 |
| 神林分署 | 3,671 | 10,616 | 282 | 816 | 3,671 | 10,616 |
| 朝日分署 | 3,118 | 9,744 | 239 | 749 | 3,118 | 9,744 |
| 山北分署 | 2,298 | 5,835 | 120 | 307 | 2,298 | 5,835 |
| 関川分署 | 2,065 | 6,273 | 158 | 482 | 2,065 | 6,273 |
| 全体 | 25,095 | 68,455 | 183 | 499 | 3,136 | 8,556 |

※関川分署は、区域外設置

4. 消防応援協定

平成29年4月1日現在

| 協定の名称 | 締結年月日 | 業務内容 | 協定先市町村・機関 |
|--|-------------|------|---|
| 消防相互応援協定 | 平 20. 4. 28 | 災害 | 鶴岡市 |
| 消防相互応援協定 | 平 24. 10. 1 | 災害 | 新発田地域広域事務組合 |
| 消防相互応援協定 | 平 20. 4. 28 | 災害 | 西置賜行政組合 |
| 新潟県消防防災ヘリコプター 応援協定 | 平 7. 4. 1 | 災害 | 新潟県、新潟県県下の市町村、 消防の一部事務組合及び消防を 含む一部事務組合 |
| 新潟県広域消防相互応援協定 | 平 13. 3. 19 | 災害 | 新潟県県下の市町村、消防の一 部事務組合並びに消防を含む一 部事務組合及び広域連合 |
| 高速自動車国道日本海東北 自動車道中条・荒川胎内間 消防相互応援協定 | 平 24. 3. 13 | 災害 | 新発田地域広域事務組合 |

5. 平成28年度の主な記録

平成28年

- 4月 1日 消防職員7名採用
- 4月 1日 春の火災予防運動 4月2日街頭PR 於：イオン村上店
～7日 防火広報等実施
- 4月17日 村上市消防団 幹部・機械係・新入団員講習会
- 4月24日 村上市消防団村上方面隊 春季消防演習 於：村上小学校グラウンド
- 5月22日 村上市消防団神林方面隊 春季消防演習 於：神林総合グラウンド
- 5月22日 村上市消防団朝日方面隊 春季消防演習 於：朝日総合グラウンド
- 5月29日 村上市消防団荒川方面隊 春季消防演習 於：グリーンパーク荒川
- 6月 5日 村上市消防団山北方面隊 春季消防演習 於：山北多目的グラウンド
- 6月 5日 危険物安全週間 管内パトロール等実施
～11日
- 6月12日 荒川水防訓練 於：関川村
- 6月16日 防火管理者講習 於：村上市消防本部
～17日
- 6月26日 郡市消防団幹部郊外講習並びにポンプ操法競技会
於：神林農村環境改善センター
- 6月27日 新発田地域広域事務組合消防本部合同救助訓練 於：村上市消防本部
～28日
- 6月29日 村上保健所合同感染症患者搬送訓練 於：村上市消防本部
- 7月 6日 新潟県救助技術大会参加 於：新潟市消防局訓練場
- 7月22日 新発田地域広域事務組合消防本部合同水難救助訓練 於：新発田市
- 8月 7日 新潟県消防大会出場 於：糸魚川市姫川河川敷
- 8月23日 危険物取扱者保安講習 於：村上市ふれあいセンター
- 8月30日 村上市防災訓練
- 10月 1日 村上総合病院合同東北DMAT 参集訓練 於：山形県天童市
～ 2日
- 9月 9日 救急医療週間 広報、啓発活動等実施

～15日

9月25日 村上・笹川流れ国際トライアスロン大会

潜水隊、救急隊現場配備

10月11日 緊急消防援助隊北海道東北ブロック合同訓練参加

～13日 於：秋田県能代市

10月22日 消防団車両及び小型ポンプ更新

軽積載車6台 小型動力ポンプ11台

10月30日 新潟県総合防災訓練 於：新発田市

11月 5日 村上消防フェスティバル 於：村上市消防本部 来場者約350名

11月 9日 秋季全国火災予防運動

～15日 防火広報、特別立入検査、移動タンク路上立入検査等実施

11月21日 災害対応特殊消防ポンプ自動車（CD-I）1台更新

12月22日 糸魚川大火 新潟県広域消防相互応援協定に基づく出動

～23日 第1隊 消火隊5名派遣 22～23日

第2隊 消火隊交替要員6名派遣 23日

12月29日 年末特別警戒 防火広報等実施

～31日

平成29年

1月 1日 年始特別警戒 防火広報等実施

～3日

1月 8日 村上市消防出初式 於：村上市教育情報センター

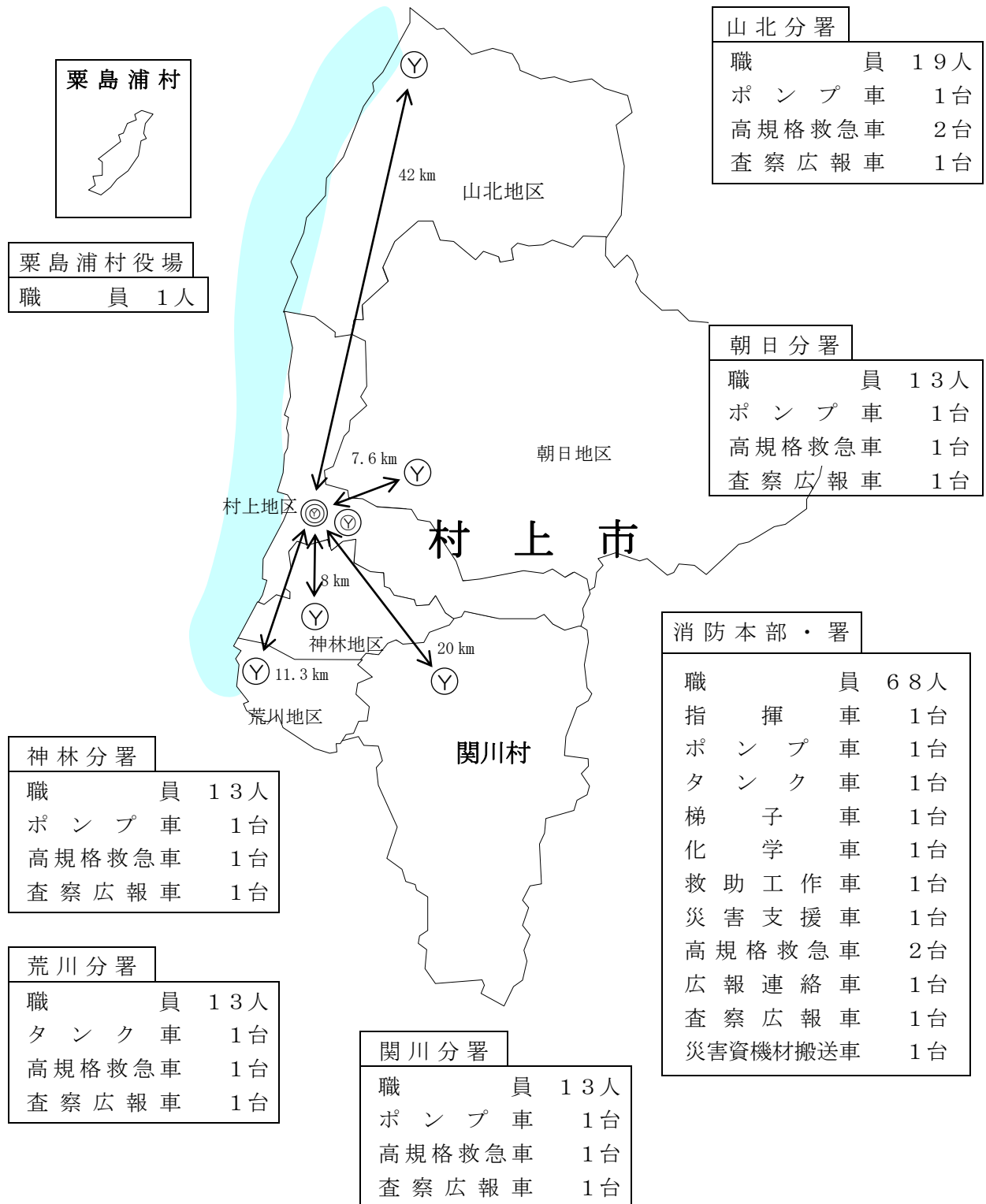
3月13日 災害支援車1台更新

3月14日 指揮支援車1台更新

3月31日 2名退職

6. 消防本部・消防署（分署）の位置及び消防車両配置状況

平成29年4月1日現在



7. 平成29年度消防予算分類表

(単位：千円)

| 区 分 | | 種 別 | H 2 9 年度 | H 2 8 年度 | 増 減 |
|-----------|----|-------------|-----------|-----------|----------|
| 9. 消 防 費 | | | 1,802,062 | 1,630,902 | 171,160 |
| 1. 消 防 費 | | | 1,802,062 | 1,630,902 | 171,160 |
| 1. 常備消防費 | | | 1,106,953 | 1,079,137 | 27,816 |
| | 2 | 給 料 | 460,151 | 453,915 | 6,236 |
| | 3 | 職 員 手 当 等 | 388,397 | 380,245 | 8,152 |
| | 4 | 共 済 費 | 148,143 | 162,182 | △ 14,039 |
| | 7 | 賃 金 | 0 | 1,152 | △ 1,152 |
| | 8 | 報 償 費 | 20 | 20 | 0 |
| | 9 | 旅 費 | 2,316 | 2,996 | △ 680 |
| | 11 | 需 用 費 | 35,040 | 35,324 | △ 284 |
| | 12 | 役 務 費 | 8,588 | 8,302 | 286 |
| | 13 | 委 託 料 | 37,595 | 11,261 | 26,334 |
| | 14 | 使用料及び賃借料 | 8,957 | 6,982 | 1,975 |
| | 15 | 工 事 請 負 費 | 2,490 | 950 | 1,540 |
| | 18 | 備 品 購 入 費 | 3,527 | 3,713 | △ 186 |
| | 19 | 負担金、補助及び交付金 | 10,943 | 11,587 | △ 644 |
| | 27 | 公 課 費 | 786 | 508 | 278 |
| 2. 非常備消防費 | | | 188,090 | 250,567 | △ 62,477 |
| | 1 | 報 酬 | 74,391 | 74,755 | △ 364 |
| | 2 | 給 料 | 7,640 | 7,371 | 269 |
| | 3 | 職 員 手 当 等 | 5,759 | 5,261 | 498 |
| | 4 | 共 済 費 | 2,496 | 2,513 | △ 17 |
| | 7 | 賃 金 | 1,194 | 1,152 | 42 |
| | 8 | 報 償 費 | 2,950 | 2,950 | 0 |
| | 9 | 旅 費 | 26,418 | 27,218 | △ 800 |
| | 11 | 需 用 費 | 6,618 | 68,682 | △ 62,064 |
| | 12 | 役 務 費 | 6,872 | 7,024 | △ 152 |
| | 13 | 委 託 料 | 503 | 503 | 0 |
| | 14 | 使用料及び賃借料 | 135 | 0 | 135 |
| | 19 | 負担金、補助及び交付金 | 53,114 | 53,138 | △ 24 |
| 3. 消防施設費 | | | 195,242 | 205,975 | △ 10,733 |
| | 9 | 旅 費 | 58 | 172 | △ 114 |
| | 11 | 需 用 費 | 20,994 | 13,538 | 7,456 |
| | 12 | 役 務 費 | 1,642 | 1,885 | △ 243 |
| | 13 | 委 託 料 | 2,483 | 2,220 | 263 |
| | 14 | 使用料及び賃借料 | 896 | 896 | 0 |
| | 15 | 工 事 請 負 費 | 36,396 | 39,636 | △ 3,240 |
| | 16 | 原 材 料 費 | 61 | 121 | △ 60 |
| | 18 | 備 品 購 入 費 | 105,948 | 120,419 | △ 14,471 |
| | 19 | 負担金、補助及び交付金 | 25,370 | 25,420 | △ 50 |
| | 27 | 公 課 費 | 1,394 | 1,668 | △ 274 |
| 4. 水防費 | | | 1,540 | 1,747 | △ 207 |
| | 9 | 旅 費 | 800 | 825 | △ 25 |
| | 11 | 需 用 費 | 500 | 240 | 260 |
| | 18 | 備 品 購 入 費 | 0 | 542 | △ 542 |
| | 19 | 負担金、補助及び交付金 | 240 | 140 | 100 |
| 5. 災害対策費 | | | 310,237 | 93,476 | 216,761 |
| | 1 | 報 酬 | 126 | 189 | △ 63 |
| | 8 | 報 償 費 | 161 | 121 | 40 |
| | 9 | 旅 費 | 195 | 166 | 29 |
| | 11 | 需 用 費 | 11,937 | 21,409 | △ 9,472 |
| | 12 | 役 務 費 | 3,479 | 3,363 | 116 |
| | 13 | 委 託 料 | 35,716 | 38,393 | △ 2,677 |
| | 14 | 使用料及び賃借料 | 1,970 | 2,047 | △ 77 |
| | 15 | 工 事 請 負 費 | 168,829 | 9,153 | 159,676 |
| | 16 | 原 材 料 費 | 84,238 | 880 | 83,358 |
| | 18 | 備 品 購 入 費 | 0 | 2,498 | △ 2,498 |
| | 19 | 負担金、補助及び交付金 | 3,586 | 15,170 | △ 11,584 |
| | 27 | 公 課 費 | 0 | 87 | △ 87 |

8. 消防庁舎概要

1. 消防本部・署庁舎概要

- | | |
|----------|---------------|
| (1) 所在地 | 新潟県村上市塩町12番6号 |
| (2) 構造 | 鉄筋コンクリート3階建 |
| (3) 敷地面積 | 5,725.97㎡ |
| (4) 建築面積 | 1,127.50㎡ |
| (5) 延面積 | 2,441.30㎡ |
| 1階 | 973.18㎡ |
| 中2階 | 23.30㎡ |
| 2階 | 933.90㎡ |
| 3階 | 460.50㎡ |
| PH1階 | 22.41㎡ |
| PH2階 | 28.01㎡ |
| (6) 工事完工 | 平成9年12月5日 |



2. 荒川分署

- | | |
|----------|--------------|
| (1) 所在地 | 村上市大津1669番地1 |
| (2) 構造 | 鉄骨平家建 |
| (3) 敷地面積 | 3,873.5㎡ |
| (4) 建築面積 | 489.1㎡ |
| (5) 工事完工 | 平成21年3月19日 |



3. 神林分署

- | | |
|---------|---------------|
| (1) 所在地 | 村上市牧目1,224番地1 |
| (2) 構造 | 鉄骨平家建 |

- (3) 敷地面積 930.88㎡
- (4) 建築面積 196.56㎡
- (5) 工事完工 昭和55年7月25日



4. 朝日分署

- (1) 所在地 村上市岩沢4, 887番地4
- (2) 構造 鉄骨平家建
- (3) 敷地面積 1,003.63㎡
- (4) 建築面積 243.54㎡
- (5) 工事完工 平成3年11月30日
(移転改築)



5. 山北分署

- (1) 所在地 村上市府屋6番地35
- (2) 構造 鉄骨平家建
- (3) 敷地面積 2,187.87㎡
- (4) 建築面積 283.50㎡
- (5) 工事完工 平成14年3月28日
(移転改築)



6. 関川分署

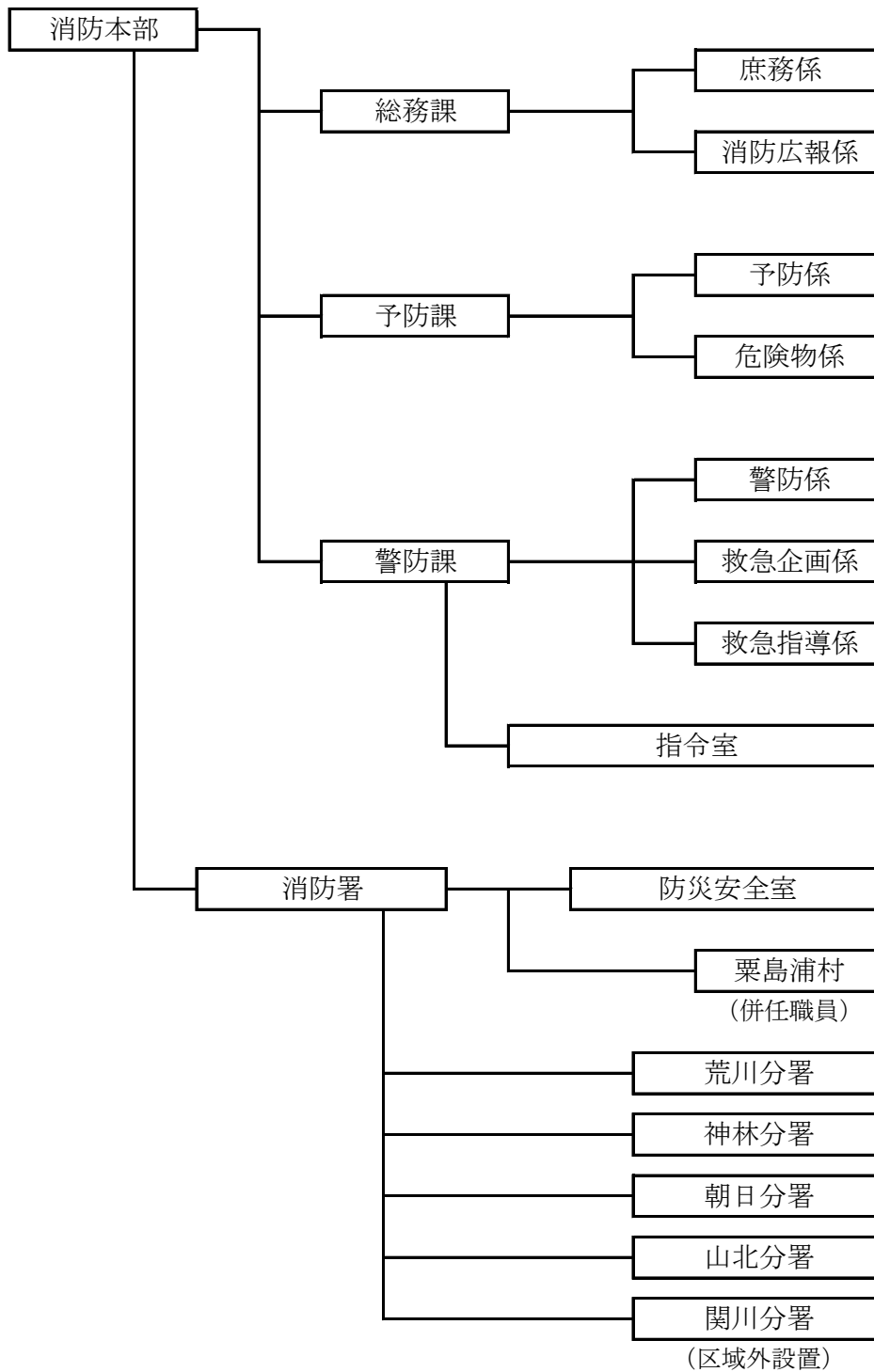
(区域外設置)

- (1) 所在地 岩船郡関川村大字下関1, 956番地
- (2) 構造 鉄骨平家建
- (3) 敷地面積 1,000.00㎡
- (4) 建築面積 199.53㎡
- (5) 工事完工 昭和61年9月19日



9. 消防機構図

平成29年4月1日現在



10. 職員配置表

平成29年4月1日現在

| 所属 | | 階級 | | 消防監 | 司令長 | 消防令 | 消防令補 | 消防長 | 消防副長 | 消防士 | 事務職員 | 合計 | |
|--------|-----|-------|------|-----|-----|-----|------|-----|------|-----|------|-----|----|
| | | 消防長 | 本部次長 | | | | | | | | | | |
| 消防本部 | | 消防長 | | 1 | | | | | | | | 1 | |
| | | 本部次長 | | | 1 | | | | | | | | 1 |
| | 総務課 | 課長 | | | | | | | | | | 1 | 1 |
| | | 庶務係 | | | | | 1 | 1 | 1 | 1 | 1 | 1 | 5 |
| | | 消防広報係 | | | | | | | | | | 2 | 2 |
| | | 総務課付 | | | | | | 1 | | 3 | | | 4 |
| | 予防課 | 課長 | | | | 1 | | | | | | | 1 |
| | | 予防係 | | | | | | 1 | | 2 | | | 3 |
| | | 危険物係 | | | | | | 1 | | 1 | | | 2 |
| | 警防課 | 課長 | | | | 1 | | | | | | | 1 |
| | | 警防係 | | | | | | 1 | | 1 | | | 2 |
| | | 救急企画係 | | | | | | 1 | | 1 | | | 2 |
| | | 救急企画係 | | | | | | 1 | | | 1 | | 2 |
| | | 指令室 | | | | 1 | 2 | 2 | 1 | 1 | | | 7 |
| | 消防署 | 消防署長 | | | | 1 | | | | | | | 1 |
| 消防副署長 | | | | | 2 | | | | | | 2 | | |
| 防災安全第室 | | | | | 2 | 4 | 6 | 5 | 14 | | | 31 | |
| 分署 | | 荒川分署 | | | | 1 | 3 | 3 | 1 | 5 | | | 13 |
| | | 神林分署 | | | | 1 | 2 | 3 | 1 | 6 | | | 13 |
| | | 朝日分署 | | | | 1 | 2 | 4 | 1 | 5 | | | 13 |
| | | 山北分署 | | | | 1 | 2 | 4 | 4 | 8 | | | 19 |
| | | 関川分署 | | | | 1 | 2 | 4 | 1 | 5 | | | 13 |
| 栗島浦村役場 | | | | | | 1 | | | | | | 1 | |
| 合計 | | | | 1 | 2 | 12 | 24 | 28 | 20 | 49 | 4 | 140 | |

1 1 . 消防本部行政事務分掌表

◎総務課

○庶務係

- (1) 消防の組織に関すること。
- (2) 本部の文書の收受及び発送に関すること。
- (3) 公印の管守に関すること。
- (4) 消防に関する諸規程の制定に関すること。
- (5) 職員の任命手続及び服務に関すること。
- (6) 職員の配置及び勤務に関すること。
- (7) 職員の福利厚生及び衛生安全管理に関すること。
- (8) 消防予算に関すること。
- (9) 庁舎の管理及び備品に関すること。
- (10) 栄典事務に関すること。
- (11) 諸会議等に関すること。
- (12) 消防職員委員会の庶務に関すること。
- (13) 職員の教育訓練計画に関すること。
- (14) 消防長会事務に関すること。
- (15) 情報管理に関すること。
- (16) その他他課の所管に属さないこと。

○消防広報係

- (1) 消防計画に関すること。
- (2) 消防広報の企画に関すること。
- (3) 消防統計に関すること。
- (4) 消防施設整備計画に関すること。
- (5) 新潟県消防協会及び岩船地区支会事務に関すること。
- (6) 防火協会団体の育成に関すること。
- (7) 消防団事務に関すること。
- (8) その他企画広報に関すること。

◎予防課

○予防係

- (1) 火災予防対策及び防火査察等に関すること。
- (2) 違反是正に関すること。
- (3) 火災調査及び火災統計に関すること。
- (4) 建築同意事務に関すること。
- (5) 消防用設備等に関すること。
- (6) 証明事務に関すること。

- (7) 防火管理者資格付与講習に関する事。
- (8) 住宅防火対策推進に関する事。
- (9) 自衛消防訓練等に関する事。
- (10) 火災予防条例に基づく届出及び指導に関する事。
- (11) 予防統計に関する事。
- (12) その他予防に関する事。

○危険物係

- (1) 危険物査察に関する事。
- (2) 危険物製造所等の許認可に関する事。
- (3) 危険物取扱者の育成指導に関する事。
- (4) 危険物事故、災害等の調査に関する事。
- (5) 危険物の統計に関する事。
- (6) 危険物安全協会事務に関する事。
- (7) 煙火消費許可事務に関する事。
- (8) 火災予防条例に基づく届出及び指導に関する事。
- (9) 証明事務に関する事。
- (10) その他危険物に関する事。

◎警防課

○指令室

- (1) 災害通信の受信及び出動指令に関する事。
- (2) 災害通信の運用及び統制に関する事。
- (3) 新潟県防災航空隊の要請に関する事。
- (4) 気象及び災害の情報収集及び連絡に関する事。
- (5) 消防通信指令施設の企画、研究及び整備計画に関する事。
- (6) 消防通信指令施設の保守管理に関する事。
- (7) 広域災害救急医療情報システムの運用及び管理に関する事。
- (8) 災害弱者緊急通報システムの運用及び管理に関する事。
- (9) 防災行政無線等端末装置の運用に関する事。
- (10) 電波法令及び電気通信法令に基づく事務に関する事。
- (11) 消防無線に関する事。
- (12) その他通信に関する事。

○警防係

- (1) 警防に係る企画及び調整に関する事。
- (2) 消防地理及び水利計画に関する事。
- (3) 相互応援、消防緊急援助隊及びDMATに関する事。
- (4) 国民保護法に関する事。
- (5) 消防訓練に関する事。

- (6) 消防用車両、消防用資機材の配備及び整備保全に関すること。
- (7) 関係機関との連絡調整に関すること。
- (8) その他警防に関すること。

○救急企画係

- (1) 救急に係る企画及び調整に関すること。
- (2) 救急装備及び資器材の整備、配置に関すること。
- (3) 救急高度化の推進に関すること。
- (4) 救急統計に関すること。
- (5) 救急法指導の実施に関すること。
- (6) 救急業務に係る証明事務に関すること。
- (7) 患者等搬送事業に関すること。
- (8) その他救急企画に関すること。

○救急指導係

- (1) 救急に係る訓練指導に関すること。
- (2) 救急医療機関及び関係機関との連携調整に関すること。
- (3) 事後検証及びメディカルコントロールに関すること。
- (4) 救急ワークステーションに関すること。
- (5) その他救急指導に関すること。

1 2. 消防署・分署行政事務分掌表

◎消防署

○防災安全室

- (1) 防火査察に関する事。
- (2) 火災調査に関する事。
- (3) 消防広報の実施に関する事。
- (4) 火災予防条例に基づく届出及び指導に関する事。
- (5) 消防署の文書の收受及び発送に関する事。
- (6) 庶務に関する事。
- (7) 備品及び給貸与品の整理保存に関する事。
- (8) 消防統計の資料収集に関する事。
- (9) 警防計画調査に関する事。
- (10) 火災、その他災害の警戒及び防ぎよに関する事。
- (11) 災害救助活動に関する事。
- (12) 救急業務に関する事。
- (13) 消防水利に関する事。
- (14) 円滑な警防活動を行うための消防施設の指導に関する事。
- (15) 警防、救急及び救助訓練及び安全管理に関する事。
- (16) 消防用車両及び機械器具の点検整備、保管に関する事。
- (17) 消防団及び市民への防火指導及び訓練に関する事。
- (18) 自衛消防訓練等の指導に関する事。
- (19) 警防計画に関する事。
- (20) 警防、救助訓練の企画に関する事。
- (21) 警防、救助活動時の安全管理に関する事。
- (22) 警防及び救助統計に関する事。
- (23) その他防災及び救急に関する事。

○分署

- (1) 火災その他災害に関する事。
- (2) 消防水利に関する事。
- (3) 災害救助活動に関する事。
- (4) 消防用車両及び機械器具に関する事。
- (5) 救急業務に関する事。
- (6) 警防、救急調査に関する事。
- (7) 防火査察に関する事。
- (8) 消防用設備等に関する事。
- (9) 火災調査及び災害調査に関する事。
- (10) 危険物査察に関する事。
- (11) 危険物取扱者の指導に関する事。

- (12) 救急法指導に関する事。
- (13) 消防団方面隊事務に関する事。
- (14) 防火指導及び訓練に関する事。
- (15) 自衛消防訓練等に関する事。
- (16) 消防広報に関する事。
- (17) 警防、救急、救助訓練及び安全管理に関する事。
- (18) 火災予防条例に基づく届出及び指導に関する事。
- (19) 文書の収受及び発送に関する事。
- (20) 庶務に関する事。
- (21) その他消防事務に関する事。

13. 職員の年齢調

平成29年4月1日現在

| 階級 年齢 | 合計 | 消防監 | 消防 司令長 | 消防 司令 | 消防 司令補 | 消防 士長 | 消防 副士長 | 消防士 | 事務職員 |
|----------|------|------|-----------|----------|-----------|----------|-----------|------|------|
| | | | | | | | | | |
| 18歳 | | | | | | | | | |
| 19歳 | 1 | | | | | | | 1 | |
| 20歳 | 1 | | | | | | | 1 | |
| 21歳 | 7 | | | | | | | 7 | |
| 22歳 | 5 | | | | | | | 5 | |
| 23歳 | 7 | | | | | | | 7 | |
| 24歳 | 9 | | | | | | | 9 | |
| 25歳 | 6 | | | | | | | 6 | |
| 26歳 | 3 | | | | | | | 3 | |
| 27歳 | 4 | | | | | | | 4 | |
| 28歳 | 8 | | | | | | 5 | 3 | |
| 29歳 | 7 | | | | | | 5 | 2 | |
| 30歳 | 1 | | | | | | 1 | | |
| 31歳 | 4 | | | | | | 3 | 1 | |
| 32歳 | 6 | | | | | 4 | 2 | | |
| 33歳 | 4 | | | | | 2 | 2 | | |
| 34歳 | 5 | | | | | 3 | 2 | | |
| 35歳 | 3 | | | | | 3 | | | |
| 36歳 | 3 | | | | | 3 | | | |
| 37歳 | 4 | | | | | 4 | | | |
| 38歳 | 5 | | | | | 3 | | | 2 |
| 39歳 | 2 | | | | | 2 | | | |
| 40歳 | 4 | | | | | 4 | | | |
| 41歳 | 1 | | | | 1 | | | | |
| 42歳 | 5 | | | | 5 | | | | |
| 43歳 | 3 | | | | 3 | | | | |
| 44歳 | 2 | | | | 1 | | | | 1 |
| 45歳 | 4 | | | | 4 | | | | |
| 46歳 | 3 | | | | 3 | | | | |
| 47歳 | 4 | | | | 4 | | | | |
| 48歳 | 1 | | | | | | | | 1 |
| 49歳 | 1 | | | | 1 | | | | |
| 50歳 | | | | | | | | | |
| 51歳 | 1 | | | | 1 | | | | |
| 52歳 | | | | | | | | | |
| 53歳 | | | | | | | | | |
| 54歳 | 1 | | | 1 | | | | | |
| 55歳 | 7 | | 1 | 6 | | | | | |
| 56歳 | 2 | | 1 | | 1 | | | | |
| 57歳 | 2 | | | 2 | | | | | |
| 58歳 | 3 | 1 | | 2 | | | | | |
| 59歳 | 1 | | | 1 | | | | | |
| 60歳 | | | | | | | | | |
| 合計 | 140 | 1 | 2 | 12 | 24 | 28 | 20 | 49 | 4 |
| 平均年齢 | 35.0 | 58.0 | 55.5 | 56.1 | 45.3 | 36.0 | 30.3 | 24.1 | 44.8 |

14. 職員の勤続年数調

平成29年4月1日現在

| 階級 年数 | 合計 | 消防監 | 消防司令長 | 消防司令 | 消防司令補 | 消防士長 | 消防副士長 | 消防士 | 事務職員 |
|----------|-----|-----|-------|------|-------|------|-------|-----|------|
| 合計 | 140 | 1 | 2 | 12 | 24 | 28 | 20 | 49 | 4 |
| 1年未満 | 5 | | | | | | | 3 | 2 |
| 1年以上 | 10 | 1 | | | 1 | | | 7 | 1 |
| 2年以上 | 9 | | | | | | | 9 | |
| 3年以上 | 8 | | | | | | | 8 | |
| 4年以上 | 9 | | | | | | | 8 | 1 |
| 5年以上 | 3 | | | | | | | 3 | |
| 6年以上 | 4 | | | | | | | 4 | |
| 7年以上 | 7 | | | | | | | 7 | |
| 8年以上 | 6 | | | | | | 6 | | |
| 9年以上 | 8 | | | | | | 8 | | |
| 10年以上 | 4 | | | | | 2 | 2 | | |
| 11年以上 | 7 | | | | | 3 | 4 | | |
| 12年以上 | 5 | | | | | 5 | | | |
| 13年以上 | 2 | | | | | 2 | | | |
| 14年以上 | 3 | | | | | 3 | | | |
| 15年以上 | 3 | | | | | 3 | | | |
| 16年以上 | | | | | | | | | |
| 17年以上 | 1 | | | | | 1 | | | |
| 18年以上 | 1 | | | | | 1 | | | |
| 19年以上 | 5 | | | | 2 | 3 | | | |
| 20年以上 | | | | | | | | | |
| 21年以上 | 4 | | | | 2 | 2 | | | |
| 22年以上 | 6 | | | | 3 | 3 | | | |
| 23年以上 | 3 | | | 1 | 2 | | | | |
| 24年以上 | 3 | | | | 3 | | | | |
| 25年以上 | 3 | | | | 3 | | | | |
| 26年以上 | | | | | | | | | |
| 27年以上 | 4 | | | | 4 | | | | |
| 28年以上 | 2 | | | | 2 | | | | |
| 29年以上 | 2 | | | | 2 | | | | |
| 30年以上 | | | | | | | | | |
| 31年以上 | | | | | | | | | |
| 32年以上 | | | | | | | | | |
| 33年以上 | | | | | | | | | |
| 34年以上 | | | | | | | | | |
| 35年以上 | | | | | | | | | |
| 36年以上 | 2 | | | 2 | | | | | |
| 37年以上 | 10 | | 2 | 8 | | | | | |
| 38年以上 | | | | | | | | | |
| 39年以上 | 1 | | | 1 | | | | | |
| 40年以上 | | | | | | | | | |

15. 平成28年度教育訓練受講状況

| 区分 | 種別 | 教 育 科 課 程 | 修 了 者 数 | 累 計 |
|-----------------|------|-----------|---------|-----|
| 新潟県消防学校 | 初任 | 初 任 科 | 7 | 117 |
| | 専科教育 | 警 防 科 | 2 | 16 |
| | | 特 殊 災 害 科 | 0 | 4 |
| | | 予 防 査 察 科 | 2 | 11 |
| | | 危 険 物 科 | 1 | 8 |
| | | 火 災 調 査 科 | 0 | 11 |
| | | 救 助 科 | 4 | 47 |
| | | 救 急 科 | 7 | 87 |
| | 幹部教育 | 初 級 幹 部 科 | 0 | 5 |
| | | 中 級 幹 部 科 | 1 | 2 |
| | | 上 級 幹 部 科 | 0 | 0 |
| | 特別教育 | 新任消防長研修 | 0 | 0 |
| | | 操法審査員研修 | 0 | 10 |
| | | 高度救助コース | 2 | 5 |
| はしご自動車講習 | | 0 | 8 | |
| 消防大学校 | 総合教育 | 新任消防長研修 | 1 | 1 |
| | | 幹 部 科 | 0 | 6 |
| | 専科教育 | 警 防 科 | 0 | 1 |
| | | 予 防 科 | 0 | 1 |
| | | 危 険 物 科 | 0 | 1 |
| | | 救 急 科 | 0 | 2 |
| | | 救 助 科 | 1 | 3 |
| | | 火 災 調 査 科 | 0 | 2 |
| 新 任 教 官 科 | 0 | 1 | | |
| 救急救命士新規養成研修 | | ※1 | 1 | 25 |
| 救急救命士気管挿管追加講習 | | | 0 | 14 |
| 救急救命士薬剤投与追加講習 | | | 0 | 19 |
| 救急救命士処置範囲拡大追加講習 | | | 0 | 33 |
| 応 急 手 当 指 導 員 | | | 7 | 133 |

※1 採用時有資格者は除く。

通 信



* 警防課 指令室

1. 消防緊急通信指令施設機能一覧表

平成28年4月1日

| 項 | 名 称 | 備 考 |
|----|------------------|-----|
| 1 | 119番受付回路 | |
| 2 | 指令台 | |
| 3 | 署所端末装置 | |
| 4 | 自動出動指定装置（制御処理装置） | |
| 5 | 指令制御装置 | |
| 6 | 地図等検索装置（制御処理装置） | |
| 7 | 指令電送装置 | |
| 8 | 携帯・IP電話位置情報通知装置 | |
| 9 | 音声合成装置 | |
| 10 | 災害状況等自動案内装置 | |
| 11 | 順次指令装置 | |
| 12 | 長時間録音装置 | |
| 13 | 高所監視カメラ | |
| 14 | 119FAX装置 | |
| 15 | 管内地図表示盤 | |
| 16 | 車両運用表示盤 | |
| 17 | 総合情報表示盤 | |
| 18 | 防災連動システム | |
| 19 | 車両動態表示装置 | |
| 20 | 無線統制台 | |
| 21 | 屋外情報表示盤 | |
| 22 | 緊急出動警告表示灯 | |
| 23 | 気象情報収集装置 | |

2. デジタル無線設備状況

| 局名 | 車種 | 活1 | 活2 | 主1 | 主2 | 主3 | 主4 | 主5 | 主6 | 主7 | 統1 | 統2 | 統3 | 備考 |
|----------|-----------|----|----|----|----|----|----|----|----|----|----|----|----|----|
| 村上指揮1 | 指揮車 | ○ | ○ | ○ | ○ | ○ | ○ | ○ | ○ | ○ | ○ | ○ | ○ | |
| 村上指揮101 | | ○ | ○ | ○ | ○ | ○ | ○ | ○ | ○ | ○ | ○ | ○ | ○ | |
| 村上指揮102 | | ○ | ○ | ○ | ○ | ○ | ○ | ○ | ○ | ○ | ○ | ○ | ○ | |
| 村上タンク1 | 消防車 | ○ | ○ | ○ | ○ | ○ | ○ | ○ | ○ | ○ | ○ | ○ | ○ | |
| 村上タンク101 | | ○ | ○ | ○ | ○ | ○ | ○ | ○ | ○ | ○ | ○ | ○ | ○ | |
| 村上タンク102 | | ○ | ○ | ○ | ○ | ○ | ○ | ○ | ○ | ○ | ○ | ○ | ○ | |
| 村上ポンプ1 | 消防車 | ○ | ○ | ○ | ○ | ○ | ○ | ○ | ○ | ○ | ○ | ○ | ○ | |
| 村上ポンプ101 | | ○ | ○ | ○ | ○ | ○ | ○ | ○ | ○ | ○ | ○ | ○ | ○ | |
| 村上ポンプ102 | | ○ | ○ | ○ | ○ | ○ | ○ | ○ | ○ | ○ | ○ | ○ | ○ | |
| 村上化学1 | 化学車 | ○ | ○ | ○ | ○ | ○ | ○ | ○ | ○ | ○ | ○ | ○ | ○ | |
| 村上化学101 | | ○ | ○ | ○ | ○ | ○ | ○ | ○ | ○ | ○ | ○ | ○ | ○ | |
| 村上梯子1 | 梯子車 | ○ | ○ | ○ | ○ | ○ | ○ | ○ | ○ | ○ | ○ | ○ | ○ | |
| 村上梯子101 | | ○ | ○ | ○ | ○ | ○ | ○ | ○ | ○ | ○ | ○ | ○ | ○ | |
| 村上救助1 | 救助 工作車 | ○ | ○ | ○ | ○ | ○ | ○ | ○ | ○ | ○ | ○ | ○ | ○ | |
| 村上救助101 | | ○ | ○ | ○ | ○ | ○ | ○ | ○ | ○ | ○ | ○ | ○ | ○ | |
| 村上救助102 | | ○ | ○ | ○ | ○ | ○ | ○ | ○ | ○ | ○ | ○ | ○ | ○ | |
| 村上救急1 | 救急車 | ○ | ○ | ○ | ○ | ○ | ○ | ○ | ○ | ○ | ○ | ○ | ○ | |
| 村上救急101 | | ○ | ○ | ○ | ○ | ○ | ○ | ○ | ○ | ○ | ○ | ○ | ○ | |
| 村上救急2 | 救急車 | ○ | ○ | ○ | ○ | ○ | ○ | ○ | ○ | ○ | ○ | ○ | ○ | |
| 村上救急201 | | ○ | ○ | ○ | ○ | ○ | ○ | ○ | ○ | ○ | ○ | ○ | ○ | |
| 村上支援101 | 支援車 | ○ | ○ | ○ | ○ | ○ | ○ | ○ | ○ | ○ | ○ | ○ | ○ | |
| 村上積載101 | 積載車 | ○ | ○ | ○ | ○ | ○ | ○ | ○ | ○ | ○ | ○ | ○ | ○ | |
| 村上広報101 | 査察広報車 | ○ | ○ | ○ | ○ | ○ | ○ | ○ | ○ | ○ | ○ | ○ | ○ | |
| 村上連絡101 | 連絡車 | ○ | ○ | ○ | ○ | ○ | ○ | ○ | ○ | ○ | ○ | ○ | ○ | |
| 村上可搬1 | 災害・捜索用 | ○ | ○ | ○ | ○ | ○ | ○ | ○ | ○ | ○ | ○ | ○ | ○ | |
| 村上携帯101 | | ○ | ○ | ○ | ○ | ○ | ○ | ○ | ○ | ○ | ○ | ○ | ○ | |
| 村上携帯102 | | ○ | ○ | ○ | ○ | ○ | ○ | ○ | ○ | ○ | ○ | ○ | ○ | |
| 村上携帯103 | | ○ | ○ | ○ | ○ | ○ | ○ | ○ | ○ | ○ | ○ | ○ | ○ | |
| 村上携帯104 | | ○ | ○ | ○ | ○ | ○ | ○ | ○ | ○ | ○ | ○ | ○ | ○ | |
| 村上携帯105 | | ○ | ○ | ○ | ○ | ○ | ○ | ○ | ○ | ○ | ○ | ○ | ○ | |
| 村上携帯106 | | ○ | ○ | ○ | ○ | ○ | ○ | ○ | ○ | ○ | ○ | ○ | ○ | |
| 荒川タンク1 | 消防車 | ○ | ○ | ○ | ○ | ○ | ○ | ○ | ○ | ○ | ○ | ○ | ○ | |
| 荒川タンク101 | | ○ | ○ | ○ | ○ | ○ | ○ | ○ | ○ | ○ | ○ | ○ | ○ | |
| 荒川タンク102 | | ○ | ○ | ○ | ○ | ○ | ○ | ○ | ○ | ○ | ○ | ○ | ○ | |
| 荒川救急1 | 救急車 | ○ | ○ | ○ | ○ | ○ | ○ | ○ | ○ | ○ | ○ | ○ | ○ | |
| 荒川救急101 | | ○ | ○ | ○ | ○ | ○ | ○ | ○ | ○ | ○ | ○ | ○ | ○ | |
| 荒川広報101 | 査察広報車 | ○ | ○ | ○ | ○ | ○ | ○ | ○ | ○ | ○ | ○ | ○ | ○ | |
| 荒川携帯101 | 携帯 | ○ | ○ | ○ | ○ | ○ | ○ | ○ | ○ | ○ | ○ | ○ | ○ | |

| 局名 | 車種 | 活1 | 活2 | 主1 | 主2 | 主3 | 主4 | 主5 | 主6 | 主7 | 統1 | 統2 | 統3 | 備考 |
|----------|--------|----|----|----|----|----|----|----|----|----|----|----|----|----|
| 神林ポンプ1 | 消防車 | ○ | ○ | ○ | ○ | ○ | ○ | ○ | ○ | ○ | ○ | ○ | ○ | |
| 神林ポンプ101 | | ○ | ○ | ○ | ○ | ○ | ○ | ○ | ○ | ○ | ○ | ○ | ○ | |
| 神林ポンプ102 | | ○ | ○ | ○ | ○ | ○ | ○ | ○ | ○ | ○ | ○ | ○ | ○ | |
| 神林救急1 | 救急車 | ○ | ○ | ○ | ○ | ○ | ○ | ○ | ○ | ○ | ○ | ○ | ○ | |
| 神林救急101 | | ○ | ○ | ○ | ○ | ○ | ○ | ○ | ○ | ○ | ○ | ○ | ○ | |
| 神林広報101 | 査察広報車 | ○ | ○ | ○ | ○ | ○ | ○ | ○ | ○ | ○ | ○ | ○ | ○ | |
| 神林携帯101 | 災害・捜索用 | ○ | ○ | ○ | ○ | ○ | ○ | ○ | ○ | ○ | ○ | ○ | ○ | |
| 朝日ポンプ1 | 消防車 | ○ | ○ | ○ | ○ | ○ | ○ | ○ | ○ | ○ | ○ | ○ | ○ | |
| 朝日ポンプ101 | | ○ | ○ | ○ | ○ | ○ | ○ | ○ | ○ | ○ | ○ | ○ | ○ | |
| 朝日ポンプ102 | | ○ | ○ | ○ | ○ | ○ | ○ | ○ | ○ | ○ | ○ | ○ | ○ | |
| 朝日救急1 | 救急車 | ○ | ○ | ○ | ○ | ○ | ○ | ○ | ○ | ○ | ○ | ○ | ○ | |
| 朝日救急101 | | ○ | ○ | ○ | ○ | ○ | ○ | ○ | ○ | ○ | ○ | ○ | ○ | |
| 朝日広報101 | 査察広報車 | ○ | ○ | ○ | ○ | ○ | ○ | ○ | ○ | ○ | ○ | ○ | ○ | |
| 朝日携帯101 | 災害・捜索用 | ○ | ○ | ○ | ○ | ○ | ○ | ○ | ○ | ○ | ○ | ○ | ○ | |
| 山北ポンプ1 | 消防車 | ○ | ○ | ○ | ○ | ○ | ○ | ○ | ○ | ○ | ○ | ○ | ○ | |
| 山北ポンプ101 | | ○ | ○ | ○ | ○ | ○ | ○ | ○ | ○ | ○ | ○ | ○ | ○ | |
| 山北ポンプ102 | | ○ | ○ | ○ | ○ | ○ | ○ | ○ | ○ | ○ | ○ | ○ | ○ | |
| 山北救急1 | 救急車 | ○ | ○ | ○ | ○ | ○ | ○ | ○ | ○ | ○ | ○ | ○ | ○ | |
| 山北救急101 | | ○ | ○ | ○ | ○ | ○ | ○ | ○ | ○ | ○ | ○ | ○ | ○ | |
| 山北救急2 | 救急車 | ○ | ○ | ○ | ○ | ○ | ○ | ○ | ○ | ○ | ○ | ○ | ○ | |
| 山北救急201 | | ○ | ○ | ○ | ○ | ○ | ○ | ○ | ○ | ○ | ○ | ○ | ○ | |
| 山北広報101 | 査察広報車 | ○ | ○ | ○ | ○ | ○ | ○ | ○ | ○ | ○ | ○ | ○ | ○ | |
| 山北携帯101 | 災害・捜索用 | ○ | ○ | ○ | ○ | ○ | ○ | ○ | ○ | ○ | ○ | ○ | ○ | |
| 関川ポンプ1 | 消防車 | ○ | ○ | ○ | ○ | ○ | ○ | ○ | ○ | ○ | ○ | ○ | ○ | |
| 関川ポンプ101 | | ○ | ○ | ○ | ○ | ○ | ○ | ○ | ○ | ○ | ○ | ○ | ○ | |
| 関川ポンプ102 | | ○ | ○ | ○ | ○ | ○ | ○ | ○ | ○ | ○ | ○ | ○ | ○ | |
| 関川救急1 | 救急車 | ○ | ○ | ○ | ○ | ○ | ○ | ○ | ○ | ○ | ○ | ○ | ○ | |
| 関川救急101 | | ○ | ○ | ○ | ○ | ○ | ○ | ○ | ○ | ○ | ○ | ○ | ○ | |
| 関川広報101 | 査察広報車 | ○ | ○ | ○ | ○ | ○ | ○ | ○ | ○ | ○ | ○ | ○ | ○ | |
| 関川携帯101 | 災害・捜索用 | ○ | ○ | ○ | ○ | ○ | ○ | ○ | ○ | ○ | ○ | ○ | ○ | |
| 栗島携帯101 | 栗島役場 | ○ | ○ | ○ | ○ | ○ | ○ | ○ | ○ | ○ | ○ | ○ | ○ | |
| 栗島携帯102 | | ○ | ○ | ○ | ○ | ○ | ○ | ○ | ○ | ○ | ○ | ○ | ○ | |
| 合計 | | 70 | 70 | 70 | 70 | 70 | 70 | 70 | 70 | 70 | 70 | 70 | 70 | |

※周波数区分
活1～2 (活動波)
主1～7 (主運用波)
統1～3 (統制波)

3. 通信施設配置状況

| 署所別 施設別 | 署所別 | | | | | | 計 | 備考 |
|--------------|------|------|------|------|------|------|----|----------------|
| | 本部・署 | 関川分署 | 荒川分署 | 神林分署 | 朝日分署 | 山北分署 | | |
| 消防緊急通信指令施設 | 1 | | | | | | 1 | |
| 指令端末装置 | 1 | 1 | 1 | 1 | 1 | 1 | 6 | 地図付伝送装置含む |
| 緊急通報装置（災害弱者） | 1 | | | | | | 1 | 災害受信装置 |
| 県情報ネットワーク | 1 | | | | | | 1 | |
| 一般電話機（内線兼用） | 40 | 1 | 1 | 1 | 1 | 1 | 45 | 災害優先電話2台 |
| 直通電話機 | 2 | | | | | | 2 | ・警察直通 ・ネクスコ |
| FAX電話機 | 3 | 1 | 1 | 1 | 1 | 1 | 8 | |
| 無線設備（統制台） | 1 | | | | | | 1 | |
| 〃（固定局・基地局） | 3 | 1 | 1 | 1 | 1 | 1 | 8 | 栗島役場1台含む |
| 〃（車載移動局） | 11 | 3 | 4 | 3 | 3 | 3 | 27 | 栗島役場1台含む |
| 〃（携帯移動局） | 19 | 3 | 3 | 3 | 3 | 3 | 34 | 栗島役場1台含む |
| 〃（受令機） | 1 | 1 | 2 | 1 | 1 | 1 | 7 | |

4. 災害通報等受信状況（平成28年中）

| 火 災 | | | | | | | 救 急 | | | | | | | 救 助 | | | | | | |
|-----|----|----|------|----|----------|---------|-----|-----|-----|------|----|----------|---------|-----|----|----|------|----|----------|---------|
| 119 | | | 加入電話 | | 警察 専用 | その 他 | 119 | | | 加入電話 | | 警察 専用 | その 他 | 119 | | | 加入電話 | | 警察 専用 | その 他 |
| 固定 | IP | 携帯 | 固定 | 携帯 | | | 固定 | IP | 携帯 | 固定 | 携帯 | | | 固定 | IP | 携帯 | 固定 | 携帯 | | |
| 7 | 13 | 21 | 1 | 0 | 5 | 1 | 978 | 817 | 578 | 348 | 11 | 136 | 75 | 3 | 2 | 10 | 0 | 0 | 12 | 4 |

| その他の災害 | | | | | | | 災害以外の119番通報 | | | | | | | | | 119 受信 件数 | 119 以外 受信 件数 | 合 計 |
|--------|----|----|------|----|----------|---------|-------------|----|----|-----|----|----|------|-----|-----|-----------------|-----------------------|------|
| 119 | | | 加入電話 | | 警察 専用 | その 他 | いたずら | | | 間違い | | | その他 | | | | | |
| 固定 | IP | 携帯 | 固定 | 携帯 | | | 固定 | IP | 携帯 | 固定 | IP | 携帯 | 固定 | IP | 携帯 | | | |
| 6 | 1 | 15 | 28 | 0 | 11 | 18 | 10 | 0 | 3 | 83 | 13 | 62 | 1218 | 334 | 374 | 4548 | 650 | 5198 |

予 防



* 消防フェスティバル消火体験

1. 消防用設備等着工・設置届出受理状況

平成28年4月1日～平成29年3月31日

| 市町村 | | 月 | 4 | 5 | 6 | 7 | 8 | 9 | 10 | 11 | 12 | 1 | 2 | 3 | 合計 | |
|-------|-------|------|---|---|---|---|----|---|----|----|----|----|----|----|-----|----|
| | | | | | | | | | | | | | | | | |
| 村 | 村上地区 | 消火設備 | 1 | | | | 1 | 2 | | | 1 | 1 | 1 | 2 | 9 | |
| | | 警報設備 | 1 | 2 | | 1 | 1 | | 1 | 4 | 2 | | 1 | 6 | 19 | |
| | | 避難設備 | 1 | | 1 | 2 | 4 | 2 | 1 | | | | 5 | 2 | 2 | 20 |
| | 荒川地区 | 消火設備 | | | | | | | | | | | | | 1 | 1 |
| | | 警報設備 | 1 | 2 | | 1 | | 1 | 3 | 3 | 1 | | | 1 | 2 | 15 |
| | | 避難設備 | | | 1 | | | | | 1 | | | | | 2 | 4 |
| | 神林地地区 | 消火設備 | 1 | | | 1 | 4 | | | | | | | 2 | 2 | 9 |
| | | 警報設備 | | | 1 | 1 | | | | 2 | 1 | | | | | 5 |
| | | 避難設備 | | | | | 3 | | 1 | | 1 | | | 2 | | 7 |
| | 朝日地区 | 消火設備 | | | | | 2 | | | | | | | | 1 | 3 |
| | | 警報設備 | 2 | | | | | 1 | 1 | | | 1 | | 2 | | 7 |
| | | 避難設備 | 1 | | | | | | | | | | | 3 | | 6 |
| | 山北地区 | 消火設備 | 1 | | | | | | | 1 | | | | | | 6 |
| | | 警報設備 | | | | 2 | 2 | 1 | | | | 1 | | 4 | | 8 |
| | | 避難設備 | | | | | | | | | 1 | | | | | 1 |
| 市 | 消火設備 | | | | | | | | 1 | | | | | | 1 | |
| | 警報設備 | | | | | | | | | 1 | | | 2 | | 3 | |
| | 避難設備 | | | | | | | | | | 1 | | 4 | | 8 | |
| 村上市小計 | 消火設備 | | | | | | | | | | | | | | 1 | |
| | 警報設備 | 1 | | | | | | | 1 | | | | | | 1 | |
| | 避難設備 | 1 | | | | | | | | | | | | | 1 | |
| 関川村 | 消火設備 | | | | | | | | | | | | | | | |
| | 警報設備 | | | | | | | | | | | | | | | |
| | 避難設備 | | | | | | | | | | | | | | | |
| 栗島浦村 | 消火設備 | | | | | | | | | | | | | | | |
| | 警報設備 | | | | | | | | | | | | | | | |
| | 避難設備 | | | | | | | | | | | | | | | |
| 合計 | 消火設備 | 1 | | 1 | | 2 | 2 | 2 | 1 | 1 | 1 | 1 | 1 | 4 | 16 | |
| | 警報設備 | 4 | 2 | | 1 | 5 | 1 | 3 | 5 | 3 | 3 | 7 | 8 | 43 | | |
| | 避難設備 | 1 | 1 | 2 | 5 | 6 | 2 | 1 | 2 | 4 | 7 | 3 | 3 | 37 | | |
| | 合計 | 2 | | | 2 | 8 | 6 | 5 | 3 | 4 | | 11 | 3 | 44 | | |
| 合計 | 消火設備 | 2 | 2 | | 1 | 3 | 1 | 4 | 4 | 2 | 1 | 3 | 3 | 1 | 26 | |
| | 合計 | 2 | 1 | 3 | 5 | 8 | 4 | 3 | 3 | 5 | 8 | 4 | 8 | 54 | | |
| | | | 8 | 4 | | 4 | 17 | 8 | 12 | 12 | 9 | 4 | 21 | 14 | 113 | |

3. 150㎡以上の防火対象物に関する調査

| 防火対象物の区分 | | (1) | | (2) | | | | (3) | | (4) | (5) | | (6) | | | | | | | | | | (7) | (8) | (9) | | (10) | (11) | (12) | | (13) | | (14) | (15) | (16) | | (17) | 合 計 | | | | | | | |
|-------------------------------|-------|--|-----|-----------------------|---|---------------------|---|---------------------------|----|--|-----|---------------------------|-----|---------------------------------------|---|-------------------------------|----|--|--|---------------------------|--|---------------------------|-----|------|-----|----------------------------|------|-----------|------|--------|------|------------------------|------|----------|------|-----|------|--------------|-------|------------------------|-----|----------------------|-------|---------------------|--|
| | | イ | ロ | イ | ロ | ハ | ニ | イ | ロ | | イ | ロ | イ | | | | | ロ | | | | | | | ハ | | | | ニ | | イ | ロ | | | イ | ロ | | | イ | ロ | イ | ロ | | | |
| | | 劇場・映画館・観覧場 公会堂・集会場 キャバレー・カフェー等 遊技場・ダンスホール 店舗・その他類するもの 性風俗関連特殊営業を営むもの 総務省令で定めるもの カラオケボックスその他 | | 飲食店 待合・料理店 総合料亭 | | 百貨店・展示場 店舗・マーケット | | 旅館・ホテル・宿泊所 寄宿舎・下宿・共同住宅 | | (1) 特定病院 (2) 特定診療所 (3) 病院(1)を除く。 (4) 診療所(2)を除く。 | | (1) 老人短期入所施設等 (2) 救護施設 | | (3) 乳児院 (4) 障害児入所施設 (5) 障害者支援施設 | | (1) 老人デイサービスセンター等 (2) 更生施設 | | (3) 助産施設・保育所等 (4) 児童発達支援センター等 (5) 身体障害者福祉センター等 | | 幼稚園・特別支援学校 小・中・高等学校・大学 | | 図書館・博物館・美術館等 蒸気浴場・熱気浴場 | | 公共浴場 | | 若しくは航空機の発着場 車両等の停車場又は船舶 | | 神社・寺院・教会等 | | 工場・作業場 | | 映画・テレビスタジオ 自動車庫・駐車場 | | 飛行機等の格納庫 | | 倉庫 | | 全各項に該当しない事業所 | | 複合用途防火対象物 特定用途防火対象物 | | 複合用途防火対象物 イに掲げる以外 | | 文化財保護法の規定による 文化財 | |
| | | | | | | | | | | | | | | | | | | | | | | | | | | | | | | | | | | | | | | | | | | | | | |
| A. 防火対象物数 | 計 | 6 | 140 | | 8 | | | 10 | 64 | 127 | 94 | 285 | 5 | | 2 | 27 | 36 | | | | | | | 4 | 85 | 9 | | 8 | 4 | 123 | 422 | | 40 | 308 | 768 | 311 | 254 | 6 | 3,212 | | | | | | |
| | 村上市計 | 6 | 124 | | 8 | | | 9 | 57 | 123 | 42 | 275 | 5 | | 2 | 27 | 33 | | | | | | 4 | 78 | 6 | | 6 | 4 | 113 | 392 | | 37 | 278 | 637 | 277 | 239 | 2 | 2,844 | | | | | | | |
| | 村上市地区 | 1 | 32 | | 3 | | | 8 | 29 | 71 | 27 | 218 | 5 | | 1 | 18 | 10 | | | | | | 1 | 10 | 9 | | 10 | 4 | 46 | 4 | | 3 | 1 | 59 | 139 | | 13 | 94 | 215 | 191 | 129 | 2 | 1,353 | | |
| | 村上市地区 | 1 | 19 | | 2 | | | | 9 | 18 | 1 | 32 | | | 1 | 5 | 6 | | | | | | | 1 | 1 | 2 | | | | 1 | 9 | 63 | | 9 | 58 | 85 | 32 | 43 | | 406 | | | | | |
| | 村上市地区 | 2 | 23 | | 2 | | | | 10 | 24 | 4 | 14 | | | | | 5 | | | | | | 2 | 3 | 2 | | 8 | | 10 | | | 17 | 77 | | 5 | 47 | 95 | 14 | 27 | | 391 | | | | |
| | 村上市地区 | 1 | 28 | | | | | | 7 | 6 | | 2 | | | | | 2 | | | | | | | 5 | 1 | | | 8 | 2 | | 14 | 57 | | 8 | 49 | 200 | 16 | 21 | | 440 | | | | | |
| | 村上市地区 | 1 | 22 | | 1 | | | 1 | 2 | 4 | 10 | 9 | | | | | 3 | 8 | | | | | 2 | 2 | | 1 | | 6 | | 1 | 2 | 14 | 56 | | 2 | 30 | 42 | 24 | 19 | | 254 | | | | |
| | 別所 | | 15 | | | | | 1 | 6 | 3 | 23 | 6 | | | | | 3 | | | | | | 2 | 3 | 1 | | 5 | 2 | 2 | 9 | 29 | | 3 | 24 | 124 | 22 | 13 | 4 | 300 | | | | | | |
| B. Aのうち消防用設備を設置しなければならない防火対象物 | 計 | 5 | 47 | | 8 | | | 10 | 63 | 127 | 94 | 265 | 5 | | 2 | 27 | 36 | | | | | | 4 | 80 | 9 | | 8 | 2 | 100 | 421 | | 40 | 304 | 579 | 196 | 151 | 6 | 2,655 | | | | | | | |
| | 村上市計 | 5 | 41 | | 8 | | | 9 | 57 | 123 | 42 | 256 | 5 | | | | 33 | | | | | | 4 | 73 | 6 | | 6 | 2 | 93 | 391 | | 37 | 274 | 475 | 167 | 141 | 2 | 2,339 | | | | | | | |
| | 村上市地区 | | 12 | | 3 | | | 8 | 29 | 71 | 27 | 203 | 5 | | 1 | 18 | 10 | | | | | | 1 | 10 | 9 | | 10 | 4 | 43 | 4 | | 3 | 1 | 46 | 139 | | 13 | 94 | 139 | 104 | 76 | 2 | 1,085 | | |
| | 村上市地区 | 1 | 5 | | 2 | | | | 9 | 18 | 1 | 28 | | | 1 | 5 | 6 | | | | | | | 1 | 1 | 2 | | | 8 | | | 9 | 62 | | 9 | 54 | 62 | 21 | 22 | | 328 | | | | |
| | 村上市地区 | 2 | 6 | | 2 | | | | 10 | 24 | 4 | 14 | | | | | 5 | | | | | | 2 | 3 | 2 | | 8 | | 9 | | | 15 | 77 | | 5 | 47 | 70 | 13 | 18 | | 336 | | | | |
| | 村上市地区 | 1 | 12 | | | | | | 7 | 6 | | 2 | | | | | 3 | 8 | | | | | 2 | 5 | 1 | | 7 | 2 | | 13 | 57 | | 8 | 49 | 174 | 9 | 14 | | 382 | | | | | | |
| | 村上市地区 | 1 | 6 | | 1 | | | 1 | 2 | 4 | 10 | 9 | | | | | 1 | 4 | | | | | 2 | 2 | | 1 | | 6 | | 1 | 10 | 56 | | 2 | 30 | 30 | 20 | 11 | | 208 | | | | | |
| | 別所 | | 6 | | | | | 1 | 6 | 3 | 23 | 5 | | | | | 3 | | | | | | 2 | 3 | 1 | | 5 | 2 | 2 | 7 | 29 | | 3 | 24 | 101 | 17 | 9 | 4 | 256 | | | | | | |
| C. Aのうち消防用設備を要しない防火対象物 | 計 | 1 | 93 | | | | | 1 | | | | | | | | | | | | | | | | | 5 | | | | | 2 | 23 | 1 | | | 4 | 189 | 115 | 103 | | 557 | | | | | |
| | 村上市計 | 1 | 83 | | | | | | | | | | | | | | | | | | | | | | 5 | | | | | 2 | 20 | 1 | | | 4 | 162 | 110 | 98 | | 505 | | | | | |
| | 村上市地区 | 1 | 20 | | | | | | | | | | | | | | | | | | | | | | 3 | | | | | | | 13 | | | 76 | 87 | 53 | | 268 | | | | | | |
| | 村上市地区 | | 14 | | | | | | | | | 4 | | | | | | | | | | | | | | | | | | | 1 | | | 4 | 23 | 11 | 21 | | 78 | | | | | | |
| | 村上市地区 | | 17 | | | | | | | | | | | | | | | | | | | | | | | | | | | 2 | | | | 25 | 1 | 9 | | 55 | | | | | | | |
| | 村上市地区 | | 16 | | | | | | | | | | | | | | | | | | | | | | | | | | | 1 | | | | 26 | 7 | 7 | | 58 | | | | | | | |
| | 村上市地区 | | 16 | | | | | | | | | | | | | | | | | | | | | | | | | | | 2 | 4 | | | | | 12 | 4 | 8 | | 46 | | | | | |
| | 別所 | | 9 | | | | | | | | | | 1 | | | | | | | | | | | | | | | | | | 2 | | | | 23 | 5 | 4 | | 44 | | | | | | |
| D. Aのうち3階以上の防火対象物 | 計 | 4 | | | | | 1 | 2 | 4 | 24 | 46 | 3 | | | 2 | 1 | 5 | | | | | | | 1 | | 45 | 1 | | | | | | 2 | 49 | 46 | 30 | | 274 | | | | | | | |
| | 村上市計 | 4 | | | | | 1 | 2 | 4 | 15 | 44 | 3 | | | | | 4 | | | | | | | | 41 | 1 | | | | | | | 2 | 44 | 44 | 30 | | 250 | | | | | | | |
| | 村上市地区 | | 2 | | | | 1 | | 2 | 14 | 35 | 3 | | | 1 | 2 | | | | | | | | | 23 | 1 | | | | | | | 2 | 28 | 34 | 19 | | 173 | | | | | | | |
| | 村上市地区 | | | | | | | 2 | 2 | | 9 | | | | 1 | 1 | | | | | | | | | 5 | | | | | | | | | 7 | 5 | 9 | | 42 | | | | | | | |
| | 村上市地区 | | | | | | | | | | 1 | | | | | | | | | | | | | | 7 | | | | | | | | | 1 | | | 1 | | 10 | | | | | | |
| | 村上市地区 | | 1 | | | | | | | | | | | | | | 2 | | | | | | | | 4 | | | | | | | | | | | 5 | | 1 | | 13 | | | | | |
| | 村上市地区 | | 1 | | | | | | | | | | | | | | | | | | | | | | 2 | | | | | | | | | | 3 | 5 | 1 | | 12 | | | | | | |
| | 別所 | | | | | | | | | | 5 | 2 | | | | | 1 | | | | | | | | | | | | | | | | | | 5 | | | | | 17 | | | | | |

4. 工事種別市・村別確認申請

| 工事種別 市町村別 | | 計 | 新築 | 増築 | 改築 | 移転 | 修繕 | 模様替 | 用途 変更 | その他 |
|--------------|---------|-----|----|----|----|----|----|-----|----------|-----|
| 計 | | 130 | 95 | 21 | 9 | | | | 5 | |
| 村上市計 | | 124 | 93 | 21 | 7 | | | | 3 | |
| 村 上 市 | 村 上 地 区 | 58 | 47 | 8 | 2 | | | | 1 | |
| | 荒 川 地 区 | 22 | 17 | 5 | | | | | | |
| | 神 林 地 区 | 18 | 11 | 5 | 1 | | | | 1 | |
| | 朝 日 地 区 | 25 | 17 | 3 | 4 | | | | 1 | |
| | 山 北 地 区 | 1 | 1 | | | | | | | |
| 関 川 村 | | 4 | 2 | | 2 | | | | | |
| 粟 島 浦 村 | | 2 | | | | | | | 2 | |

5. 圏域内3階以上防火対象物調

| 工事種別 市町村別 | | 計 | 3階 | 4階 | 5階 | 6階 | 7階 | 8階 | 9階 | 10階 | 11階 以上 |
|--------------|---------|-----|-----|----|----|----|----|----|----|-----|-----------|
| 計 | | 274 | 206 | 34 | 23 | 4 | 2 | 1 | | 4 | |
| 村上市計 | | 250 | 187 | 30 | 22 | 4 | 2 | 1 | | 4 | |
| 村 上 市 | 村 上 地 区 | 173 | 127 | 20 | 15 | 4 | 2 | 1 | | 4 | |
| | 荒 川 地 区 | 42 | 31 | 6 | 5 | | | | | | |
| | 神 林 地 区 | 10 | 10 | | | | | | | | |
| | 朝 日 地 区 | 13 | 8 | 4 | 1 | | | | | | |
| | 山 北 地 区 | 12 | 11 | | 1 | | | | | | |
| 関 川 村 | | 17 | 13 | 3 | 1 | | | | | | |
| 粟 島 浦 村 | | 7 | 6 | 1 | | | | | | | |

6. 火災予防条例に基づく各種届出状況

| 届出別 | 市町村別 合計 | 村 上 市 | | | | | | 関 川 村 | 栗 島 浦 村 |
|------------------|------------|--------------|------------------|------------------|------------------|------------------|------------------|-------------|------------------|
| | | 村 上市 計 | 村 上 地 区 | 荒 川 地 区 | 神 林 地 区 | 朝 日 地 区 | 山 北 地 区 | | |
| 防火対象物使用開始届出 | 65 | 58 | 28 | 10 | 13 | 4 | 3 | 4 | 3 |
| 少量危険物貯蔵取扱い届出 | 13 | 10 | 5 | | 3 | | 2 | 3 | |
| 少量危険物貯蔵取扱い変更届出 | 2 | 1 | 1 | | | | | | 1 |
| 少量危険物貯蔵取扱い廃止届出 | 10 | 8 | 5 | 2 | | | 1 | 2 | |
| 指定可燃物貯蔵取扱い届出 | 4 | 4 | | 2 | | 2 | | | |
| 指定可燃物貯蔵取扱い変更届出 | | | | | | | | | |
| 指定可燃物貯蔵取扱い廃止届出 | | | | | | | | | |
| 炉設置届出 | | | | | | | | | |
| 厨房設備設置届出 | | | | | | | | | |
| 温風暖房機設置届出 | | | | | | | | | |
| ボイラー設置届出 | 14 | 10 | 8 | 1 | | 1 | | 4 | |
| 給湯湯沸設備設置届出 | 1 | 1 | | | 1 | | | | |
| 乾燥設備設置届出 | | | | | | | | | |
| サウナ設備設置届出 | | | | | | | | | |
| ヒートポンプ冷暖房機設置届出 | 1 | 1 | 1 | | | | | | |
| 火花を生ずる設備設置届出 | | | | | | | | | |
| 放電加工機設置届出 | | | | | | | | | |
| 発電設備設置届出 | 3 | 2 | 2 | | | | | 1 | |
| 変電設備設置届出 | | | 2 | | 5 | 1 | | 1 | |
| 蓄電池設備設置届出 | 7 | 6 | 4 | 1 | 1 | | | 1 | |
| 燃料電池発電設備設置届出 | | | | | | | | | |
| ネオン管灯設備設置届出 | | | | | | | | | |
| 水素ガスを充填する気球の設置届出 | | | | | | | | | |
| 火災とまぎらわしい行為の届出 | 81 | 74 | 27 | 12 | 3 | 21 | 11 | 7 | |
| 煙火打上げ（仕掛け）届出 | 10 | 8 | 2 | | 1 | 2 | 3 | 2 | |
| 催物開催届出 | 3 | 3 | 2 | | 1 | | | | |
| 水道断（減）水届出 | 16 | 4 | 1 | | 3 | | | 12 | |
| 道路工事届出 | | | 173 | 28 | 43 | 77 | 92 | 46 | |
| 指定洞道等届出 | | | | | | | | | |
| 露店等の開設届出 | 15 | 10 | 5 | 2 | | | 3 | 5 | |
| 合 計 | 713 | 621 | 266 | 58 | 74 | 108 | 115 | 88 | 4 |

7. 防火対象物・防火管理者・消防計画届出調

| 区分 | 防火対象物の区分 | (1) | | (2) | | | | (3) | | (4) | (5) | | (6) | | | | | | | | | | (7) | (8) | | (9) | | (10) | (11) | | (12) | | (13) | | (14) | (15) | | (16) | | (17) | 合計 | 選任率% |
|---------------------|----------|------------|---------|-------------|------------|--------|---------|-------|-----|-----------|------------|-------------|---------------------|--------------------------|----------------------|---------------------------|--|---------------------|----------------|------------------------------------|------------------------------------|--|---------------------|--|---|--|--|--|--|---|------------------|--|---|----------------------------|--|--------------------------------------|--------------------------------------|--------|--|---|---|---|
| | | イ | ロ | イ | ロ | ハ | ニ | イ | ロ | | イ | ロ | イ | | | | ロ | | | ハ | | | | ニ | | イ | ロ | | イ | ロ | イ | ロ | イ | ロ | | イ | ロ | イ | ロ | | | |
| | | 劇場・映画館・観覧場 | 公会堂・集会場 | キャバレー・カフェー等 | 遊技場・ダンスホール | 店舗・その他 | 事務所・その他 | 待合・料店 | 飲食店 | 百貨店・マーケット | 旅館・ホテル・宿泊所 | 寄宿舎・下宿・共同住宅 | (1)特 定 病 院 | (2)特 定 診 療 所 | (3)病 院 (1)を除く。 | (4)診 療 所 (2)を除く。 | (1)老 人 短 期 入 所 施 設 等 | (2)救 護 施 設 | (3)乳 児 院 | (4)障 害 児 入 所 施 設 | (5)障 害 者 支 援 施 設 | (1)老 人 デ イ サ ー ビ ス セ ン タ ー 等 | (2)更 生 施 設 | (3)助 産 施 設 ・ 保 育 所 等 | (4)児 童 発 達 支 援 セ ン タ ー | (5)身 体 障 害 者 福 祉 セ ン タ ー | 幼 稚 園 ・ 特 別 支 援 学 校 | 小 ・ 中 ・ 高 等 学 校 ・ 大 学 校 | 図 書 館 ・ 博 物 館 ・ 美 術 館 等 | 蒸 気 浴 場 ・ 熱 気 浴 場 | 公 衆 浴 場 | 若 し く は 航 空 機 の 発 着 場 又 は 船 舶 場 | 神 社 ・ 寺 院 ・ 教 会 等 | 工 場 ・ 作 業 場 | 映 画 ・ テ レ ビ ス タ ジ オ | 自 動 車 庫 ・ 駐 車 場 | 飛 行 機 等 の 格 納 庫 | 倉 庫 | 全 各 項 に 該 当 し な い 事 業 所 | 複 合 用 途 防 火 対 象 物 | 複 合 用 途 防 火 対 象 物 | 文 化 財 保 護 法 の 規 定 に よ る 財 |
| 消防法第8条適用防火対象物 | 計 | 17 | 7 | | | | 9 | 32 | 71 | 40 | 6 | 1 | | | 25 | | | | | 13 | | | | 2 | 35 | 5 | | 2 | | | 41 | 13 | | | | | 46 | 112 | 37 | 2 | 539 | |
| | 村上市計 | 14 | 7 | | | | 8 | 29 | 69 | 20 | 6 | 1 | | | 22 | | | | | 11 | | | | 2 | 33 | 2 | | | | 39 | 12 | | | | | 38 | 96 | 34 | 1 | 465 | | |
| | 村上地区 | 6 | 3 | | | | 7 | 16 | 43 | 16 | 5 | 1 | | | 7 | | | | | 7 | | | 1 | 2 | 13 | 1 | | | | 18 | 6 | | | | | 20 | 45 | 19 | 1 | 244 | | |
| | 荒川地区 | 4 | 1 | | | | | 5 | 6 | 1 | 1 | | | | 6 | | | | | 1 | | 2 | | | 4 | | | | | 4 | 2 | | | | | 4 | 16 | 7 | | 64 | | |
| | 神林地区 | 2 | 2 | | | | | | 6 | 17 | 1 | | | | 4 | | | | | 2 | | 2 | | 2 | 7 | | | | | 6 | 1 | | | | | 5 | 10 | 2 | | 69 | | |
| | 朝日地区 | 1 | | | | | | 1 | | | | | | | 2 | | | | | 1 | | 5 | | | 6 | 1 | | | | 10 | | | | | | 4 | 14 | 5 | | 50 | | |
| | 山北地区 | 1 | 1 | | | | 1 | 1 | 3 | 2 | | | | | 3 | | | | | | 2 | | | | 3 | | | | | 1 | 3 | | | | | 5 | 11 | 1 | | 38 | | |
| | 関川村 | 3 | | | | | 1 | 3 | 2 | 12 | | | | | 3 | | | | | 2 | | 2 | | | 2 | 2 | | 2 | | 2 | 1 | | | | | 7 | 12 | 2 | 1 | 59 | | |
| 栗島浦村 | | | | | | | | | 8 | | | | | | | | | | | | | | | | 1 | | | | | | | | | | 1 | 4 | 1 | | 15 | | | |
| 防火管理者を選任し届出ている防火対象物 | 計 | 17 | 7 | | | | 9 | 31 | 66 | 38 | 6 | 1 | | | 25 | | | | | 13 | | | | 2 | 34 | 5 | | 2 | | 37 | 13 | | | | | 46 | 103 | 35 | 2 | 515 | 95.55% | |
| | 村上市計 | 14 | 7 | | | | 8 | 28 | 64 | 18 | 6 | 1 | | | 22 | | | | | 11 | | | | 2 | 32 | 2 | | | | 35 | 12 | | | | | 38 | 87 | 32 | 1 | 441 | 94.84% | |
| | 村上地区 | 6 | 3 | | | | 7 | 16 | 39 | 14 | 5 | 1 | | | 7 | | | | | 7 | | | 1 | 2 | 12 | 1 | | | | 14 | 6 | | | | | 20 | 39 | 18 | 1 | 226 | 92.62% | |
| | 荒川地区 | 4 | 1 | | | | | 5 | 6 | 1 | 1 | | | | 6 | | | | | 1 | | 2 | | | 4 | | | | | 4 | 2 | | | | | 4 | 14 | 6 | | 61 | 95.31% | |
| | 神林地区 | 2 | 2 | | | | | 5 | 16 | 1 | | | | | 4 | | | | | 2 | | 2 | | 2 | 7 | | | | | 6 | 1 | | | | | 5 | 10 | 2 | | 67 | 97.10% | |
| | 朝日地区 | 1 | | | | | | 1 | | | | | | | 2 | | | | | 1 | | 5 | | | 6 | 1 | | | | 10 | | | | | | 4 | 13 | 5 | | 49 | 98.00% | |
| | 山北地区 | 1 | 1 | | | | 1 | 1 | 3 | 2 | | | | | 3 | | | | | | 2 | | | | 3 | | | | | 1 | 3 | | | | | 5 | 11 | 1 | | 38 | 100.00% | |
| | 関川村 | 3 | | | | | 1 | 3 | 2 | 12 | | | | | 3 | | | | | 2 | | 2 | | | 2 | 2 | | 2 | | 2 | 1 | | | | | 7 | 12 | 2 | 1 | 59 | 100.00% | |
| 栗島浦村 | | | | | | | | | 8 | | | | | | | | | | | | | | | | 1 | | | | | | | | | | 1 | 4 | 1 | | 15 | 100.00% | | |
| 消防計画を作成し届出ている防火対象物 | 計 | 17 | 7 | | | | 9 | 30 | 66 | 38 | 6 | 1 | | | 22 | | | | | 13 | | | | 2 | 34 | 5 | | 2 | | 36 | 13 | | | | | 46 | 102 | 33 | 2 | 506 | 93.88% | |
| | 村上市計 | 14 | 7 | | | | 8 | 27 | 64 | 18 | 6 | 1 | | | 19 | | | | | 11 | | | | 2 | 32 | 2 | | | | 34 | 12 | | | | | 38 | 86 | 30 | 1 | 432 | 92.90% | |
| | 村上地区 | 6 | 3 | | | | 7 | 16 | 39 | 14 | 5 | 1 | | | 5 | | | | | 7 | | | 1 | 2 | 12 | 1 | | | | 14 | 6 | | | | | 20 | 39 | 17 | 1 | 223 | 91.39% | |
| | 荒川地区 | 4 | 1 | | | | | 5 | 6 | 1 | 1 | | | | 6 | | | | | 1 | | 2 | | | 4 | | | | | 3 | 2 | | | | | 4 | 13 | 5 | | 58 | 90.63% | |
| | 神林地区 | 2 | 2 | | | | | 4 | 16 | 1 | | | | | 4 | | | | | 2 | | 2 | | 1 | 7 | | | | | 6 | 1 | | | | | 5 | 10 | 2 | | 65 | 94.20% | |
| | 朝日地区 | 1 | | | | | | 1 | | | | | | | 1 | | | | | 1 | | 5 | | | 6 | 1 | | | | 10 | | | | | | 4 | 13 | 5 | | 48 | 96.00% | |
| | 山北地区 | 1 | 1 | | | | 1 | 1 | 3 | 2 | | | | | 3 | | | | | | 2 | | | | 3 | | | | | 1 | 3 | | | | | 5 | 11 | 1 | | 38 | 100.00% | |
| | 関川村 | 3 | | | | | 1 | 3 | 2 | 12 | | | | | 3 | | | | | 2 | | 2 | | | 2 | 2 | | 2 | | 2 | 1 | | | | | 7 | 12 | 2 | 1 | 59 | 100.00% | |
| 栗島浦村 | | | | | | | | | 8 | | | | | | | | | | | | | | | | 1 | | | | | | | | | | 1 | 4 | 1 | | 15 | 100.00% | | |

8. 危険物製造所等施設状況

| 施設区分 | | 合 計 | 製 造 所 | 貯 蔵 所 | | | | | | | | 取 扱 所 | | | | |
|--------------------|-------------|---------|-------|-------|-----------|-----------------|-----------------|-----------------|-----------------|-----------------|-----------|-------|-----------|-----------|-----------|----|
| | | | | 小 計 | 屋 内 貯 蔵 所 | 屋 外 タ ン ク 貯 蔵 所 | 屋 内 タ ン ク 貯 蔵 所 | 地 下 タ ン ク 貯 蔵 所 | 簡 易 タ ン ク 貯 蔵 所 | 移 動 タ ン ク 貯 蔵 所 | 屋 外 貯 蔵 所 | 小 計 | 給 油 取 扱 所 | 販 売 取 扱 所 | 一 般 取 扱 所 | |
| 平成 27 年 度 | 合 計 | 354 | | 207 | 13 | 32 | 2 | 89 | 1 | 69 | 1 | 147 | 72 | | 75 | |
| | 村 上 市 | 村 上 地 区 | 139 | | 87 | 6 | 4 | 1 | 43 | | 33 | | 52 | 23 | | 29 |
| | | 荒 川 地 区 | 51 | | 29 | 3 | 6 | | 11 | 1 | 7 | 1 | 22 | 11 | | 11 |
| | | 神 林 地 区 | 34 | | 15 | 1 | 1 | | 7 | | 6 | | 19 | 10 | | 9 |
| | | 朝 日 地 区 | 45 | | 28 | | 9 | | 10 | | 9 | | 17 | 7 | | 10 |
| | | 山 北 地 区 | 41 | | 22 | 2 | 2 | 1 | 9 | | 8 | | 19 | 11 | | 8 |
| | 関 川 村 | 35 | | 21 | 1 | 7 | | 7 | | 6 | | 14 | 8 | | 6 | |
| | 栗 島 浦 村 | 9 | | 5 | | 3 | | 2 | | | | 4 | 2 | | 2 | |
| 平成 27 年度 | 353 | | 204 | 13 | 31 | 2 | 90 | 1 | 66 | 1 | 149 | 73 | | 76 | | |
| 平成 26 年度 | 355 | | 205 | 14 | 31 | 2 | 91 | 1 | 64 | 2 | 150 | 74 | | 76 | | |
| 平成 25 年度 | 367 | | 214 | 14 | 30 | 4 | 97 | 1 | 66 | 2 | 153 | 75 | | 78 | | |
| 平成 24 年度 | 379 | | 220 | 14 | 30 | 4 | 102 | 1 | 67 | 2 | 159 | 77 | | 82 | | |

9. 危険物製造所等の数量別、類別状況

| 施設区分 数量別 類別 | | 合 計 | 製 造 所 | 貯 蔵 所 | | | | | | | 取 扱 所 | | | | |
|-------------------|-------------------|--------|-------------|--------|-----------------------|--------------------------------------|--------------------------------------|--------------------------------------|--------------------------------------|--------------------------------------|-----------------------|--------|-----------------------|-----------------------|-----------------------|
| | | | | 小 計 | 屋 内 貯 蔵 所 | 屋 外 タ ン ク 貯 蔵 所 | 屋 内 タ ン ク 貯 蔵 所 | 地 下 タ ン ク 貯 蔵 所 | 簡 易 タ ン ク 貯 蔵 所 | 移 動 タ ン ク 貯 蔵 所 | 屋 外 貯 蔵 所 | 小 計 | 給 油 取 扱 所 | 販 売 取 扱 所 | 一 般 取 扱 所 |
| 合 計 | | 354 | | 207 | 13 | 32 | 2 | 89 | 1 | 69 | 1 | 147 | 72 | | 75 |
| 数 量 別 | 5 倍以下 | 44 | | | 8 | 12 | 2 | 39 | 1 | 69 | 1 | 44 | 1 | | 43 |
| | 5 倍を超え | 21 | | | 4 | 5 | | 21 | | | | 21 | 7 | | 14 |
| | 10 倍以下 | | | | | | | | | | | | | | |
| | 10 倍を超え | 36 | | | 1 | 9 | | 24 | | | | 36 | 19 | | 17 |
| | 50 倍以下 | | | | | | | | | | | | | | |
| | 50 倍を超え | 18 | | | | 6 | | 4 | | | | 18 | 17 | | 1 |
| | 100 倍以下 | | | | | | | | | | | | | | |
| | 100 倍を超え | 10 | | | | | | | | | | 10 | 10 | | |
| | 150 倍以下 | | | | | | | | | | | | | | |
| | 150 倍を超え | 7 | | | | | | 1 | | | | 7 | 7 | | |
| | 200 倍以下 | | | | | | | | | | | | | | |
| | 200 倍を超え | 11 | | | | | | | | | | 11 | 11 | | |
| | 1,000 倍以下 | | | | | | | | | | | | | | |
| | 1,000 倍を 超えるもの | | | | | | | | | | | | | | |
| 類 別 | 第 1 類 | | | | | | | | | | | | | | |
| | 第 2 類 | | | | | | | | | | | | | | |
| | 第 3 類 | | | | | | | | | | | | | | |
| | 第 4 類 | 354 | | 207 | 13 | 32 | 2 | 89 | 1 | 69 | 1 | 147 | 72 | | 75 |
| | 第 5 類 | | | | | | | | | | | | | | |
| | 第 6 類 | | | | | | | | | | | | | | |
| 混 在 | | | | | | | | | | | | | | | |

10. 製造所等別危険物規制事務処理件数及び手数料収入額

| 施設区分 種別 | 合計 | 製造所 | 貯蔵所 | | | | | | | | 取扱所 | | | 手数料 (円) | | |
|------------|----------|-----|-----|-------|----------|----------|----------|----------|----------|-------|-----|-------|-------|------------|-------|-------------|
| | | | 小計 | 屋内貯蔵所 | 屋外タンク貯蔵所 | 屋内タンク貯蔵所 | 地下タンク貯蔵所 | 簡易タンク貯蔵所 | 移動タンク貯蔵所 | 屋外貯蔵所 | 小計 | 給油取扱所 | 販売取扱所 | | 一般取扱所 | |
| | | | | | | | | | | | | | | | | 計 1,140,450 |
| 申請関係 | 設置許可 | 7 | 7 | | 1 | | 1 | | | 5 | | 0 | | | | 176,000 |
| | 変更許可 | 25 | 8 | | 1 | | 2 | | | 5 | | 17 | 13 | | 4 | 523,500 |
| | 設置完成検査 | 7 | 7 | | 1 | | 1 | | | 5 | | 0 | | | | 88,000 |
| | 変更完成検査 | 22 | 8 | | 1 | | 2 | | | 5 | | 14 | 11 | | 3 | 222,750 |
| | 完成検査前検査 | 3 | 1 | | | | 1 | | | | | 2 | 2 | | | 33,000 |
| | 仮使用承認 | 10 | 0 | | | | | | | | | 10 | 10 | | | 54,000 |
| | 仮貯蔵仮取扱承認 | 8 | | | | | | | | | | | | | | 43,200 |
| 届出関係 | 廃止 | 4 | 2 | | | | 2 | | | | 2 | 1 | | 1 | | |
| | 休止 | 15 | 12 | 1 | 3 | | 7 | | | 1 | 3 | 1 | | 2 | | |

警 防



*山北分署新ポンプ自動車

1. 消防機械性能現況

平成29年4月1日

| 区分 所属別 | 車名 | メーカー | 型式 | 年式 | 登録 年月 | 車令 | 排気量 (cc) | 登録番 号 | ポンプ | | | 型別 |
|------------------|--------------|------|--------------|------|----------|-------|-------------|----------------|-----------|------------------|----|------|
| | | | | | | | | | 製造所 | 種別 | 級別 | |
| 消防本部 | 指揮車 | トヨタ | CBF-TRH226S | 2017 | H29.02 | 0.1 | 2,690 | 新潟800 す8944 | | | | |
| | 広報連絡車 | マツダ | LDA-KE2AW | 2015 | H27.03 | 2.0 | 2,180 | 新潟800 す7334 | | | | |
| 消 署 | タンク車 | 日野 | BDG-GX7JGWA改 | 2011 | H23.03 | 6.0 | 6,400 | 新潟800 は1267 | モリタ | 高圧二段 バランスタービン | A2 | 水I-B |
| | ポンプ車 | いすゞ | PB-NKS81N改 | 2004 | H17.01 | 12.2 | 4,777 | 新潟800 さ8563 | 長野ポンプ | 高圧二段 バランスタービン | A2 | CD-I |
| | 梯子車 | 日野 | KL-PR4FPHF | 2002 | H14.03 | 15.0 | 20,781 | 新潟800 は408 | モリタ | | | 30m級 |
| | 化学車 | 日野 | SDG-GX7JGAA改 | 2014 | H26.11 | 2.3 | 6,400 | 新潟800 は1598 | 日本機械工業 | 高圧二段 バランスタービン | A2 | I型 |
| | 救助工作車 | 日野 | PB-FT8JGFL | 2005 | H17.08 | 11.7 | 7,680 | 新潟830 つ119 | 帝国繊維 | | A2 | II型 |
| | 高規格 高救急車 | トヨタ | CBF-TRH226S | 2015 | H27.11 | 1.4 | 2,690 | 新潟800 す7927 | | | | |
| | 高規格 高救急車2 | トヨタ | CBF-TRH226S | 2006 | H18.09 | 10.6 | 2,690 | 新潟800 す397 | | | | |
| | 査察広報車 | 日産 | DBA-NC25 | 2009 | H21.03 | 8.0 | 1,990 | 新潟800 す2655 | | | | |
| | 支援車 | 三菱 | TPG-FGB70 | 2017 | H29.03 | 0.0 | 2,990 | 新潟800 す8950 | | | | |
| | 積載車 | 日産 | L-BF22改 | 1984 | S63.09 | 28.7 | 1,590 | 新潟88 さ2862 | | | | |
| 荒 川 分 署 | タンク車 | 日野 | BDG-GX7JGWA改 | 2010 | H22.03 | 7.0 | 6,400 | 新潟800 は1187 | 日本機械工業 | 高圧二段 バランスタービン | A2 | 水I-B |
| | 高規格 高救急車 | 日産 | CBF-FPWGE50改 | 2014 | H26.01 | 3.2 | 3,490 | 新潟800 す6574 | | | | |
| | 査察広報車 | トヨタ | DBA-NZE144G | 2009 | H21.10 | 7.5 | 1,490 | 新潟800 す3087 | | | | |
| 神 林 分 署 | ポンプ車 | 三菱 | KC-FG538C改 | 1996 | H08.03 | 21.0 | 4,560 | 新潟88 す1262 | 森田ポンプ | 高圧二段 バランスタービン | A2 | CD-I |
| | 高規格 高救急車 | 日産 | CBF-FPWGE50改 | 2009 | H21.02 | 8.1 | 3,490 | 新潟800 す2583 | | | | |
| | 査察広報車 | トヨタ | KG-LH178V | 2002 | H14.04 | 14.11 | 2,980 | 新潟800 さ5112 | | | | |
| 朝 日 分 署 | ポンプ車 | 日野 | TKG-XZU685M | 2014 | H26.02 | 3.1 | 4,000 | 新潟800 す6599 | 森田ポンプ | 高圧二段 バランスタービン | A2 | CD-I |
| | 高規格 高救急車 | トヨタ | CBF-TRH226H | 2010 | H22.03 | 7.0 | 2,690 | 新潟830 す991 | | | | |
| | 査察広報車 | 日産 | DBA-NT31 | 2012 | H24.04 | 4.11 | 1,990 | 新潟800 す5118 | | | | |
| 山 北 分 署 | ポンプ車 | 日野 | TKG-XZU685M | 2016 | H28.09 | 0.6 | 4,000 | 新潟800 す8598 | 森田ポンプ | 高圧二段 バランスタービン | A2 | CD-I |
| | 高規格 高救急車 | トヨタ | CBF-TRH226S | 2010 | H22.11 | 6.4 | 2,690 | 新潟800 す4015 | | | | |
| | 高規格 高救急車2 | トヨタ | GB-VCH38S | 1998 | H10.11 | 18.4 | 3,370 | 新潟800 さ624 | | | | |
| | 査察広報車 | トヨタ | E-EP95 | 1998 | H10.06 | 18.9 | 1,320 | 新潟800 た69 | | | | |
| 関 川 分 署 | ポンプ車 | 三菱 | KK-FG53ED | 1999 | H11.10 | 17.5 | 5,240 | 新潟800 さ1843 | 日本ドライケミカル | 高圧二段 バランスタービン | A1 | CD-I |
| | 高規格 高救急車 | トヨタ | CBF-TRH226S | 2011 | H23.11 | 5.4 | 2,690 | 新潟800 す4796 | | | | |
| | 査察広報車 | トヨタ | CBE-NCP55V | 2007 | H19.06 | 9.9 | 1,490 | 新潟800 す1117 | | | | |

2. 消防車両等活動状況

| 区分 所属別 | 車種 | 走行キロ (Km) | 活動別稼働時間 | | | | 燃料 | | |
|-----------|-------|--------------|-------------|-------------|------------|-----------|----------|------------|---------|
| | | | 災害活動 (分) | 訓練活動 (分) | その他 (分) | 合計 (分) | 種別 | 消費量 (L) | |
| 消防本部 | 指揮車 | 2,163.0 | 3,546.0 | 320.0 | 1,689.0 | 5,555.0 | 軽油 | 362.1 | |
| | 広報連絡車 | 19,045.0 | 1,050.0 | 1,200.0 | 61,427.0 | 63,677.0 | 軽油 | 1,872.0 | |
| 消防署 | 本署 | タンク車 | 2,718.0 | 4,682.0 | 1,640.0 | 1,988.0 | 8,310.0 | 軽油 | 864.0 |
| | | ポンプ車 | 1,252.0 | 942.0 | 1,375.0 | 4,981.0 | 7,298.0 | 軽油 | 427.0 |
| | | 梯子車 | 288.5 | 45.0 | 1,471.0 | 2,055.0 | 3,571.0 | 軽油 | 572.6 |
| | | 化学車 | 342.0 | 303.0 | 670.0 | 1,990.0 | 2,963.0 | 軽油 | 292.6 |
| | | 救助工作車 | 1,662.0 | 3,087.0 | 2,390.0 | 4,890.0 | 10,367.0 | 軽油 | 838.2 |
| | | 高規格救急車 | 23,762.0 | 63,679.0 | 2,429.0 | 758 | 66,866.0 | ガソリン | 3,262.0 |
| | | 高規格救急車2 | 5,495.0 | 10,794.0 | 933.0 | 6,773.0 | 18,500.0 | ガソリン | 985.3 |
| | | 査察広報車 | 15,845.0 | 2,824.0 | 1,800.0 | 51,377.0 | 56,001.0 | ガソリン | 1,455.1 |
| | | 支援車 | 1,180.0 | 156.0 | 7,655.0 | 285.0 | 8,096.0 | 軽油 | 389.0 |
| | | 積載車 | 1,466.0 | 361.0 | 6,930.0 | 3,352.0 | 10,643.0 | ガソリン | 255.2 |
| | 関川分署 | ポンプ車 | 1,662.0 | 1,730.0 | 275.0 | 6,693.0 | 8,698.0 | 軽油 | 386.0 |
| | | 高規格救急車 | 10,562.0 | 17,285.0 | 93.0 | 7,250.0 | 24,628.0 | ガソリン | 2,182.0 |
| | | 査察広報車 | 4,352.0 | 1,508.0 | 2,262.0 | 18,036.0 | 21,806.0 | ガソリン | 623.0 |
| | 荒川分署 | タンク車 | 2,862.0 | 2,082.0 | 1,738.0 | 17,330.0 | 21,150.0 | 軽油 | 1,023.0 |
| | | 第1救急車 | 10,036.0 | 39,560.0 | 523.0 | 11,537.0 | 51,620.0 | ガソリン | 3,881.0 |
| | | 査察広報車 | 8,086.0 | 238.0 | 1,030.0 | 33,203.0 | 34,471.0 | ガソリン | 6,232.0 |
| | 神林分署 | ポンプ車 | 4,328.0 | 2,930.0 | 332.0 | 23,562.0 | 26,824.0 | 軽油 | 713.6 |
| | | 高規格救急車 | 16,323.0 | 30,320.0 | 472.0 | 25,360.0 | 56,152.0 | ガソリン | 2,932.0 |
| | | 査察広報車 | 3,326.0 | 428.0 | 4,830.0 | 12,721.0 | 17,979.0 | 軽油 | 654.5 |
| | 朝日分署 | ポンプ車 | 5,283.0 | 2,392.0 | 890.0 | 13,362.0 | 16,644.0 | 軽油 | 699.2 |
| | | 高規格救急車 | 15,332.0 | 30,223.0 | 482.0 | 18,776.0 | 49,481.0 | ガソリン | 3,345.0 |
| | | 査察広報車 | 9,026.0 | 136.0 | 483.0 | 28,823.0 | 29,442.0 | 軽油 | 688.5 |
| | 山北分署 | ポンプ車 | 2,623.0 | 2,152.0 | 3,265.0 | 5,292.0 | 10,709.0 | 軽油 | 618.0 |
| | | 高規格救急車 | 19,632.0 | 27,991.0 | 1,361.0 | 7,856.0 | 37,208.0 | ガソリン | 2,823.0 |
| | | 高規格救急車2 | 1,533.0 | 2,021.0 | 361.0 | 2,638.0 | 5,020.0 | ガソリン | 492.0 |
| | | 査察広報車 | 4,463.0 | 281.0 | 1,230.0 | 16,382.0 | 17,893.0 | ガソリン | 503.0 |

3. 水難救助隊・山岳救助隊器具、機材保有状況

| 品名 | 数量 | 品名 | 数量 |
|--------------------|-------------|--------------------------|-----|
| 水難救助用 | | 山岳救助用 | |
| レギュレーター | 11 | ザイル 10.5mm×50m 100m 200m | 25 |
| タンク(ボンベ、11.5ℓ) | 12 | 縛帯 | 6 |
| アクアコンビゲージ | 11 | 下降器 | 23 |
| B. Cジャケット | 9 | カラビナ | 90 |
| マスク | 9 | ザック | 10 |
| フィン | 9 | アッセンダー | 10 |
| スノーケル | 9 | ハーネス | 14 |
| ナイフ | 9 | ランヤード | 10 |
| 水中時計 | 6 | 背負子 | 3 |
| 水中ライト | 5 | 雨具 | 10 |
| ストロボライト | 5 | プーリー | 38 |
| 救命胴衣 | 13 | 双眼鏡 | 2 |
| 浮標 | 7 | 高度計 | 1 |
| 救命浮標 | 15 | キャップライト | 9 |
| マリンキャップ | 6 | 軽登山靴 | 10 |
| アンカー | 4 | ピッケル | 5 |
| ウェイトベルト | 10 | テント(外張り含む) | 3 |
| スバリ | 5 | シュラフ(カバー含む) | 5 |
| ウェイト (2・1.5・1kg) | 47 | コッヘル | 6 |
| バッグ | 9 | 鉋 | 8 |
| 水中ノート | 1 | アイゼン | 5 |
| アルファ旗 | 2 | スパイク地下足袋 | 10 |
| ウェットスーツ | 27 | スパッツ | 14 |
| グローブ | 27 | マット | 5 |
| ブーツ | 27 | EPIコンロ | 4 |
| ドライスーツ (フィン・グローブ付) | 6 | コンパス | 2 |
| ロープ(12m) | 3 | 食器 | 5 |
| ザイル | 1 | 水筒 | 5 |
| 双眼鏡 | 1 | 鋸 | 5 |
| 救命ボート一式 | 1 | アンカーストラップ | 105 |
| フローティングロープ | 12φ1 6φ1 | ランタン | 2 |
| 船外機一式 | 1 | スックドストレッチャー | 1 |
| 水中無線機一式 | 1 | ラダー (あぶみ) | 3 |
| 水中スクーター | 1 | 脚半 | 10 |

4. 救急資機材保有状況

| 品名 | 数量 | 品名 | 数量 |
|------------------------|------|---------------|------|
| 体温計(電子・赤外線鼓膜式) | 各8 | 殺菌線ロッカー | 6 |
| 検眼ライト | 8 | 新生児搬送用保育器 | 1 |
| 血圧計(アネロイド式・デジタル) | 各8 | 高圧蒸気滅菌器 | 5 |
| 聴診器 | 16 | 訓練用ダミー 成人 | 12 |
| パルスオキシメーター | 8 | ジュニア | 4 |
| 傷病者観察モニタ(心電計) | 8 | ベビー | 5 |
| 自動式人工呼吸器(ハラパック・クルーズ) | 8 | 分娩介助モデル | 1 |
| 手動式人工呼吸器BVM(成人・乳児) | 各8 | 高度救命処置シミュレーター | 2 |
| 加湿流量計付酸素吸入装置 | 8 | 気道管理トレーナー | 3 |
| 携帯型酸素吸入装置(インハレーター) | 8 | アクター | 2セット |
| 酸素ボンベ(10ℓ・3.5ℓ・2ℓ) | 計94 | AEDトレーナー | 12 |
| 吸引器 | 8 | 異物除去法トレーナー | 2 |
| 喉頭鏡 | 8セット | | |
| マギール鉗子 | 8セット | | |
| 気道管理用器具(LM LT) | 8セット | | |
| 自動式心マッサージ器 | 7 | | |
| 自動体外式除細動器(二相性) | 7 | | |
| 自動体外式除細動器(单相性) | 1 | | |
| 自動体外式除細動器(消防車用AED) | 6 | | |
| 輸液用資器材 | 8セット | | |
| 輸液ポンプ | 8 | | |
| 梯状副子 | 8セット | | |
| バキュームスプリント(陰圧ギプス) | 8セット | | |
| 頸部固定器具(成人・小児) | 8セット | | |
| ロングバックボード(ヘッド・イモビライザー) | 8セット | | |
| ショートバックボード | 5 | | |
| スクープストレッチャー | 8 | | |
| 布担架 | 8 | | |
| お産セット(臍帯クリップ・吸引器等) | 8セット | | |
| 車載携帯電話 | 8 | | |
| キャップライト・ゴーグル・N95マスク | 8セット | | |
| 防毒・防塵マスク | 8セット | | |
| リングカッター | 6 | | |
| 耐電手袋 | 8 | | |
| 消毒器材 | 6セット | | |

5. 消防自動車器材積載状況

| 種 別 | 放水器具 | | | | | 放水補助器具 | | | 媒介金具 | | | 鉄 | | 消火栓ハンドル | 水 | 保安器具 | | | | | 山林火災用 | | | 発泡器具 | | 照明器具 | | はしご | | 破壊器具 | | | | | その他 | | | | | | | | | | | | | | | | | | |
|-----|------|----|----|----|---|-----------------------|---|-----------------------|--------------------------------------|---|---------------------------------|------------------|---------------------------------|---------|-------------|-------------|-------------|----|-------------|-------------|--------|------------------|-----------------------|-------------|------------------|---|-----------------------|-------------|---|--|-------------|---|-------------|---------------------------------|-------------|----------------------------|---------------------------------|---------------------------------|--------------------------------------|-------------|------------------|----------------------------|-------------|---------------------------------|-----------------------|------------------|-----------------------|-----------------------|--|---------------------------------|--|---|---|
| | ホース | | | | 一 般 反 動 型 管 そ う ル | 無 反 動 ノ ズ | 50 mm ア プ リ ケ ー タ ー ノ ズ | イ ン パ ル ス | プ ロ ジ ェ ッ ト ガ ン | 二 又 金 具 (マ ル チ ボ ー ル 型) | ス タ ン ド パ イ プ | 定 流 量 器 | ホ ー ス ブ リ ツ ジ | 異 径 | メ ス ス | オ ・ オ | 消 火 栓 | 蓋 | 地 上 式 | 地 下 式 | 副 弁 | 空 気 吸 器 | 予 備 呼 吸 器 | 安 全 帯 | カ ラ ビ ナ | ジ ェ ッ ト シ ュ ー タ ー | ポ ン ヂ ュ ー | 背 負 子 | ウ ォ ー タ ー チ ャ ー ジ ャ ー | ピ ツ ク ア ッ プ 式 泡 ノ ズ | 泡 ノ ズ | ライ ン プ ロ ポ ー シ ョ ナ ー | 発 電 機 | 強 力 イ ン キ ャ ン | 投 光 器 | 三 連 式 は し ご | 二 つ 折 り は し ご | カ ギ 付 き は し ご | エ ン ジ ン カ ッ タ ー | ト ロ ル | バ ー ビ ン | ト ッ ク マ ン ト | か け や | ハ ン ド マ イ ク ト | 防 水 シ ヤ ー | ワ イ ヤ ー | ガ ス 検 知 器 | 携 帯 警 報 器 | ア ス ベ ス ト 対 策 防 塵 マ ス ク | コ ン ビ ツ ー ル 式 | 手 動 式 人 工 呼 吸 器 (成 人) | | |
| | 65 | 50 | 40 | 25 | | | | | | | | | | | | | | | | | | | | | | | | | | | | | | | | | | | | | | | | | | | | | | | | | |
| 車 名 | リ | リ | リ | リ | リ | リ | リ | リ | リ | リ | リ | リ | リ | リ | リ | リ | リ | リ | リ | リ | リ | リ | リ | リ | リ | リ | リ | リ | リ | リ | リ | リ | リ | リ | リ | リ | リ | リ | リ | リ | リ | リ | リ | リ | リ | リ | リ | リ | リ | | | | |
| 総 数 | 140 | 62 | 2 | 0 | 6 | 6 | 29 | 0 | 0 | 2 | 18 | 8 | 6 | 18 | 23 | 10 | 10 | 11 | 1 | 20 | 8 | 7 | 2 | 35 | 36 | 17 | 77 | 21 | 6 | 0 | 3 | 7 | 2 | 0 | 8 | 23 | 12 | 7 | 6 | 3 | 6 | 20 | 10 | 15 | 7 | 12 | 14 | 14 | 6 | 24 | 31 | 3 | 4 |
| 本署 | タンク車 | 21 | 13 | 1 | 2 | 4 | 1 | 2 | 1 | 2 | 4 | 2 | 2 | 2 | 3 | 1 | 1 | 1 | 4 | 6 | 5 | 2 | 1 | 2 | 1 | 4 | 2 | 1 | 1 | 1 | 1 | 1 | 1 | 4 | 1 | 5 | 1 | 2 | 1 | 1 | 5 | 3 | | | | | | | | | | | |
| | ポンプ車 | 19 | 4 | 1 | 3 | 3 | 1 | 2 | 1 | 2 | 2 | 2 | 2 | 2 | 3 | 1 | 1 | 1 | 3 | 1 | 6 | 2 | 3 | 1 | 1 | 2 | 3 | 1 | 1 | 1 | 1 | 1 | 1 | 2 | 1 | 2 | 1 | 1 | 3 | 1 | 4 | 5 | | | | | | | | | | | |
| | 化学車 | 15 | 10 | | 1 | 2 | 3 | | 2 | 1 | 2 | 3 | 1 | 1 | 2 | 2 | 1 | | 4 | 4 | 1 | 5 | | | 2 | 1 | 2 | 1 | 1 | | 1 | 2 | 1 | 1 | 2 | 1 | 1 | 2 | 2 | 1 | | | | | | | | | | | | | |
| | 梯子車 | 4 | 3 | | | 1 | | 1 | | 2 | | | | | 1 | | | | 4 | 4 | 4 | 12 | | | | 1 | 2 | 2 | | 1 | 2 | 1 | 1 | | | | | | | | | | | | | | | | | | | | |
| 荒川 | タンク車 | 14 | 9 | | 1 | 4 | | 3 | 1 | 2 | 2 | 2 | 2 | 2 | 1 | 2 | 1 | 1 | 4 | 4 | 5 | 17 | 2 | | 1 | | | 3 | 1 | 1 | 1 | 1 | 1 | 1 | 2 | 1 | 2 | 1 | 2 | 2 | 4 | 1 | 3 | 5 | 1 | 1 | | | | | | | |
| 神林 | ポンプ車 | 18 | 7 | | | 4 | | 2 | 1 | 1 | 2 | 4 | 1 | 1 | 1 | 4 | 1 | 2 | 4 | 4 | 1 | 9 | 3 | | 1 | | 1 | 2 | 1 | 1 | 1 | 1 | 1 | 1 | 2 | 1 | 1 | 1 | 1 | 1 | 1 | 1 | 3 | 5 | | 1 | | | | | | | |
| 朝日 | ポンプ車 | 19 | 6 | | 1 | 4 | | 2 | 1 | 1 | 2 | 2 | 1 | 1 | 2 | 1 | 1 | 1 | 4 | 4 | 3 | 6 | 4 | | 1 | | 1 | 2 | 1 | 1 | 1 | 1 | 1 | 1 | 2 | 1 | 1 | 1 | 1 | 2 | 2 | 1 | 3 | 5 | | 1 | | | | | | | |
| 山北 | ポンプ車 | 13 | 6 | | | 4 | | 2 | 1 | 2 | 3 | 1 | 1 | 1 | 1 | 2 | 1 | 1 | 4 | 4 | 1 | 8 | 4 | | 1 | 1 | | 1 | 4 | 1 | 1 | 1 | 1 | 1 | 2 | 1 | 1 | 1 | 1 | 2 | 1 | 1 | 3 | 5 | | 1 | | | | | | | |
| 関川 | ポンプ車 | 17 | 4 | | 2 | 2 | | 2 | 1 | 2 | 2 | 3 | 1 | 1 | 1 | 2 | 1 | 1 | 3 | 3 | 2 | 9 | 4 | 3 | | 1 | 1 | 1 | 2 | 2 | 1 | 1 | 1 | 1 | 2 | 2 | 1 | 1 | 1 | 1 | 4 | 1 | 3 | 3 | 1 | 1 | | | | | | | |

6. 救助工作車機材積載状況

| 品名 | 数量 | 品名 | 数量 |
|---------------|----|------------------|----|
| かぎ付きはしご | 1 | 空気呼吸器予備ボンベ(4.7ℓ) | 8 |
| 三連はしご | 1 | 空気補充用ボンベ(50ℓ) | 1 |
| 金属性ワイヤー梯子 | 1 | | |
| 空気式救助マット | 1 | 送排風機 | 1 |
| 救命索発射銃 | 1 | 革手袋一式 | 1 |
| 救助用縛帯一式 | 1 | 耐電手袋 | 7 |
| スピードボード | 1 | 耐電上下衣・長靴 | 2 |
| バスケット担架 | 1 | 安全带 | 5 |
| ロープ一式 | 1 | シットハーネス | 5 |
| カラビナ | 25 | 防塵メガネ | 5 |
| 滑車 | 9 | 携帯警報器 | 5 |
| 油圧ジャッキ一式 | 1 | 防毒マスク | 5 |
| 油圧スプレッダー一式 | 1 | 防塵マスク | 5 |
| 可搬ウインチ一式 | 1 | 可燃性ガス測定器 | 1 |
| ワイヤロープ | 10 | 有毒ガス測定器 | 1 |
| 繊維スリング | 6 | 酸素濃度測定器 | 1 |
| シャックル | 4 | 化学防護服 | 2 |
| マンホール救助器具一式 | 1 | 大型照明装置 | 1 |
| マット型空気ジャッキ一式 | 1 | フロントウインチ | 1 |
| 大型油圧スプレッダー | 1 | 超高压消火装置 | 1 |
| 油圧切断機 | 1 | クレーン装置 | 1 |
| エンジンカッター一式 | 1 | 信号付投光器一式 | 1 |
| 酸素溶断器 | 1 | 携帯投光器 | 2 |
| チェンソー一式 | 1 | 携帯拡声器 | 2 |
| 手動式油圧ワイヤーカッター | 1 | 携帯無線機 | 2 |
| ボルトクリッパーBC | 1 | 応急処置用セット | 1 |
| 大型油圧切断機 | 1 | その他の携帯救助工具一式 | 1 |
| 空気鋸 | 1 | エアバックカバー一式 | 1 |
| 破壊用器具一式 | 1 | 発電機 | 1 |
| ハンマードリル | 1 | ポーターライト | 2 |
| 万能斧 | 2 | キャップライト | 5 |
| ハンマー | 1 | 双眼鏡 | 1 |
| かけや | 1 | 救命浮環 | 2 |
| 携帯用コンクリート破壊器具 | 1 | ライフボール | 5 |
| 簡易画像探索機一式 | 1 | 救命胴衣 | 5 |
| 空気呼吸器 | 4 | 張力計 | 1 |

7. 大規模災害用資器材保有状況

| 品名 | 数量 | 品名 | 数量 |
|-------------------------|----|--------------------|-----|
| シュラフ、カバー | 5 | 集団救急災害用資機材 | |
| テント(ドーム型5人用)、外張り | 1 | | |
| 敷きマット | 3 | IMテント(3.6×5.4m) | 2 |
| ビニールシート 5.4×5.4m | 1 | ビニールシート(3.6×5.4) | 2 |
| 雨具 | 10 | 現場指揮本部旗 | 1 |
| 腕カバー | 8 | 旗竿 | 1 |
| カセットコンロ | 2 | 救護所旗 | 4 |
| ランタン | 1 | 腕章(綿・キャラコ染上)(救急) | 20 |
| やかん | 1 | 立ち入り禁止テープ | 5 |
| 小鍋 | 2 | 見取り図板(KS-C21) | 2 |
| 大鍋 | 1 | 創傷耳鼻眼科セット(メディコ) | 1 |
| 強力ライト | 3 | スノッグストレッチャーモデル1032 | 10 |
| キャップライト | 3 | 二つ折担架EMT60-0008A | 5 |
| 発電機(投光器三脚コード30m) | 1 | 救急包帯(中) | 100 |
| ポリタンク(20L) | 5 | パック毛布 | 35 |
| 包丁 | 1 | | |
| カッターナイフ | 2 | | |
| 収納ケース | 4 | | |
| ゴム手袋 | 22 | | |
| 救急箱 | 1 | | |
| ラジオ | 1 | | |
| インパルス(予備ボンベ6) | 3 | | |
| エンジンカッター | 5 | | |
| チェーンソー | 5 | | |
| ゴーグル | 10 | | |
| 防塵マスク | 10 | | |
| エアーテント(A-66)セット | 1 | | |
| 発電機EF2500I、ハロゲンライト(三脚付) | 2 | | |
| 発電機500W | 1 | | |
| 500W型灯光器ライト、三脚 | 1 | | |
| ハロゲンライト2灯式(三脚付) | 2 | | |
| コードリール(30m) | 5 | | |
| パック毛布 | 50 | | |
| 燃料携行缶(20L) | 2 | | |

8. 消防水利調

| 区分 市町村別 | 合計 (7)+(4) | 消火栓 | | | 小計(A)+(B)(イ) | | | | | 公設(A) | | | | | 私設(B) | | | | | その他 | | | | | | |
|------------|---------------|-----------|-------|-----|----------------------|--|---|---|-----|----------------------|--|---|---|-----|----------------------|--|---|---|----|------|----|-----|-----|----|-----|---|
| | | 小計 (ア) | 公設 | 私設 | 防火水そう | | | | 井戸 | 防火水そう | | | | 井戸 | 防火水そう | | | | 合計 | 河川溝等 | 海湖 | プール | 濠池等 | 下水 | その他 | |
| | | | | | 100m ³ 以上 | 60m ³ ～ 100m ³ 未満 | 40m ³ ～ 60m ³ 未満 | 20m ³ ～ 40m ³ 未満 | | 100m ³ 以上 | 60m ³ ～ 100m ³ 未満 | 40m ³ ～ 60m ³ 未満 | 20m ³ ～ 40m ³ 未満 | | 100m ³ 以上 | 60m ³ ～ 100m ³ 未満 | 40m ³ ～ 60m ³ 未満 | 20m ³ ～ 40m ³ 未満 | | | | | | | | |
| | | | | | | 井戸 | 井戸 | 井戸 | | | 井戸 | | | | | | | | | | | | | | | |
| 計 | 3,384 | 2,457 | 2,502 | 3 | 34 | 85 | 484 | 126 | 198 | 33 | 84 | 481 | 116 | 198 | 2 | 1 | 4 | 10 | | 108 | 44 | 8 | 51 | | | 5 |
| 市 | 村上地区 | 719 | 517 | 516 | 1 | 1 | 1 | 77 | 43 | 80 | | 1 | 77 | 43 | 80 | 1 | | | | 8 | | | 8 | | | |
| | 荒川地区 | 446 | 381 | 379 | 2 | 1 | 2 | 36 | 10 | 16 | 1 | 2 | 35 | 2 | 16 | 1 | | 2 | 8 | 15 | | | 15 | | | |
| | 神林地区 | 593 | 407 | 407 | | | 2 | 156 | 4 | 24 | | 2 | 156 | 4 | 24 | | | | | 11 | 1 | | 10 | | | |
| | 朝日地区 | 590 | 379 | 427 | | 1 | 1 | 87 | 44 | 78 | 1 | 1 | 86 | 43 | 78 | | | 1 | 1 | 13 | 5 | | 6 | | | 2 |
| | 山北地区 | 770 | 616 | 616 | | 31 | 76 | 30 | 17 | | 31 | 76 | 30 | 17 | | | | | | 47 | 38 | 7 | 2 | | | |
| 関川村 | 247 | 144 | 144 | | | 1 | 94 | 8 | | | | 93 | 7 | | | | 1 | 1 | 1 | 13 | | | 10 | | | 3 |
| 粟島浦村 | 19 | 13 | 13 | | | 2 | 4 | | | | | 2 | 4 | | | | | | | 1 | | 1 | | | | |

※消防水利に関しては、基準・基準外関係なく総数を計上したものである。

火災



*工場火災（平成28年）

1. 市・村別火災件数及び損害総括

| 区分 市・村別 | 火災 件 数 | 火災種別 | | | | | | 爆 発 | 焼損棟数 | | | | り災 | | 死傷者 | | 焼 損 面 m ² a | 火災損害額（単位：千円） | | | | | |
|-------------|--------------|--------|--------|--------|--------|-------------|-------------|--------|--------|--------|-------------|--------|--------|--------|--------|-------------|------------------------------------|--------------|--------|--------|--------|--------|-------------|
| | | 建 物 | 林 野 | 車 輛 | 船 舶 | 航 空 機 | そ の 他 | | 全 焼 | 半 焼 | 部 分 焼 | ぼ や | 世 帯 | 人 員 | 死 者 | 傷 者 | | 計 | 建 物 | 林 野 | 車 輛 | 船 舶 | そ の 他 |
| | | | | | | | | | | | | | | | | | | | | | | | |
| 計 | 17 | 13 | 2 | 1 | | 1 | | 7 | 3 | 9 | 10 | 11 | 28 | 1 | 2 | 2,970 28 | 540,145 | 534,806 | | 991 | | 4,348 | |
| 市 上 村 | 村上地区 | 4 | 2 | 2 | | | | 1 | | 2 | 1 | 2 | 3 | | | 106 28 | 3,977 | 3,977 | | | | | |
| | 荒川地区 | 6 | 4 | | 1 | | 1 | 4 | | 1 | 7 | 5 | 15 | 1 | | 509 | 26,726 | 22,087 | | 291 | | 4,348 | |
| | 神林地区 | 2 | 2 | | | | | | 1 | 1 | | | | | 2 | 1,933 | 497,101 | 496,401 | | 700 | | | |
| | 朝日地区 | 2 | 2 | | | | | 1 | 1 | 2 | 1 | 3 | 7 | | | 211 | 8,320 | 8,320 | | | | | |
| | 山北地区 | 2 | 2 | | | | | 1 | 1 | 3 | | | | | | 211 | 3,986 | 3,986 | | | | | |
| 関川村 | 1 | 1 | | | | | | | | | 1 | 1 | 3 | | | | 35 | 35 | | | | | |
| 粟島浦村 | | | | | | | | | | | | | | | | | | | | | | | |

2. 月別火災件数及び損害総括

| 区分 月別 | 火災 件 数 | 火災種別 | | | | | | 爆 発 | 焼損棟数 | | | | | | | | 焼損面積 | | り災世帯 | | | | 死傷者 | | 火災損害額（単位：千円） | | | | | |
|----------|--------------|--------|--------|--------|--------|-------------|-------------|--------|--------|--------|-------------|--------|--------|--------|-------------|--------|---------------|---------------|--------|--------|--------|--------|---------|---------|--------------|--------|--------|--------|--------|-------------|
| | | 建 物 | 林 野 | 車 輜 | 船 舶 | 航 空 機 | そ の 他 | | 火元棟 | | | | 延焼棟 | | | | 建 物 (㎡) | 林 野 (a) | 全 損 | 半 損 | 小 損 | 人 員 | 死 者 | 傷 者 | 計 | 建 物 | 林 野 | 車 輜 | 船 舶 | そ の 他 |
| | | | | | | | | | 全 焼 | 半 焼 | 部 分 焼 | ぼ や | 全 焼 | 半 焼 | 部 分 焼 | ぼ や | | | | | | | | | | | | | | |
| | | | | | | | | | | | | | | | | | | | | | | | | | | | | | | |
| 計 | 17 | 13 | 2 | 1 | | 1 | | 5 | 2 | 3 | 3 | 2 | 4 | 3 | 7 | 2,970 | 28 | 4 | 1 | 6 | 28 | 1 | 2 | 540,145 | 534,806 | | 991 | | 4,348 | |
| 1 | 2 | 1 | | | | 1 | | | | 1 | | | | | | 3 | | | | 1 | 2 | | | 1,069 | 957 | | | | 112 | |
| 2 | | | | | | | | | | | | | | | | | | | | | | | | | | | | | | |
| 3 | 2 | 1 | | 1 | | | | | | | 1 | | | | | | | | | | | | | 4,236 | | | | | 4,236 | |
| 4 | 2 | 1 | 1 | | | | | 1 | | | 1 | | 1 | 4 | 204 | 22 | 1 | | 2 | 8 | 1 | | 9,064 | 8,875 | | 189 | | | | |
| 5 | 1 | 1 | | | | | | | | | 1 | | | | | | | | 1 | 3 | | | 35 | 35 | | | | | | |
| 6 | | | | | | | | | | | | | | | | | | | | | | | | | | | | | | |
| 7 | 2 | 2 | | | | | | 1 | | 1 | | | 3 | | 125 | | | | | | | | 6,007 | 6,007 | | | | | | |
| 8 | 3 | 2 | 1 | | | | | 1 | | | 1 | 1 | | 1 | 305 | 6 | 1 | | 1 | 7 | | | 13,314 | 13,212 | | 102 | | | | |
| 9 | 1 | 1 | | | | | | | 1 | | | | | | 1,930 | | | | | | | 2 | 494,978 | 494,278 | | 700 | | | | |
| 10 | | | | | | | | | | | | | | | | | | | | | | | | | | | | | | |
| 11 | 2 | 2 | | | | | | | 1 | 1 | | | | | 93 | | | | | | | | 1,271 | 1,271 | | | | | | |
| 12 | 2 | 2 | | | | | | 2 | | | | | 1 | 2 | 2 | 310 | | 2 | 1 | 1 | 8 | | 10,171 | 10,171 | | | | | | |

3. 月別市・村損害額及び焼損面積

* 損害額については車両火災も含む

| 月別 | 区分 | 市・村別計 | 村 上 市 | | | | | 関川村 | 栗島浦村 |
|-----|-----------------------|---------|------------------|------------------|------------------|------------------|------------------|-----|------|
| | | | 村 上 地 区 | 荒 川 地 区 | 神 林 地 区 | 朝 日 地 区 | 山 北 地 区 | | |
| 計 | 損害額(千円) | 540,145 | 3,977 | 26,726 | 497,101 | 8,320 | 3,986 | 35 | |
| | 焼損面積(m ²) | 2,970 | 106 | 509 | 1,933 | 211 | 211 | | |
| | 焼損面積(a) | 28 | 28 | | | | | | |
| 1月 | 損害額 | 1,069 | | 112 | | 957 | | | |
| | 焼損面積 | 3 | | | | 3 | | | |
| | 焼損面積 | | | | | | | | |
| 2月 | 損害額 | | | | | | | | |
| | 焼損面積 | | | | | | | | |
| | 焼損面積 | | | | | | | | |
| 3月 | 損害額 | 4,236 | | 4,236 | | | | | |
| | 焼損面積 | | | | | | | | |
| | 焼損面積 | | | | | | | | |
| 4月 | 損害額 | 9,064 | | 9,064 | | | | | |
| | 焼損面積 | 204 | | 204 | | | | | |
| | 焼損面積 | 22 | 22 | | | | | | |
| 5月 | 損害額 | 35 | | | | | 35 | | |
| | 焼損面積 | | | | | | | | |
| | 焼損面積 | | | | | | | | |
| 6月 | 損害額 | | | | | | | | |
| | 焼損面積 | | | | | | | | |
| | 焼損面積 | | | | | | | | |
| 7月 | 損害額 | 6,007 | | | 2,123 | | 3,884 | | |
| | 焼損面積 | 125 | | | 3 | | 122 | | |
| | 焼損面積 | | | | | | | | |
| 8月 | 損害額 | 13,314 | | 13,314 | | | | | |
| | 焼損面積 | 305 | | 305 | | | | | |
| | 焼損面積 | 6 | 6 | | | | | | |
| 9月 | 損害額 | 494,978 | | | 494,978 | | | | |
| | 焼損面積 | 1,930 | | | 1,930 | | | | |
| | 焼損面積 | | | | | | | | |
| 10月 | 損害額 | | | | | | | | |
| | 焼損面積 | | | | | | | | |
| | 焼損面積 | | | | | | | | |
| 11月 | 損害額 | 1,271 | 1,169 | | | | 102 | | |
| | 焼損面積 | 93 | 4 | | | | 89 | | |
| | 焼損面積 | | | | | | | | |
| 12月 | 損害額 | 10,171 | 2,808 | | | 7,363 | | | |
| | 焼損面積 | 310 | 102 | | | 208 | | | |
| | 焼損面積 | | | | | | | | |

4. 月別損害状況（建物）

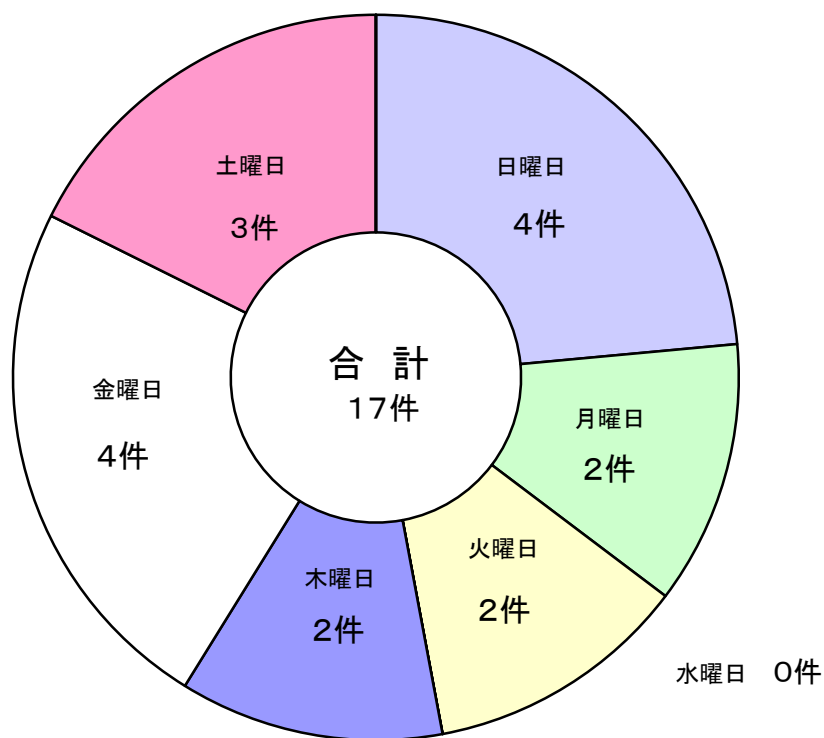
| 区分 月別 | 出 火 件 数 | 焼 損 面 積 (m ²) | 損 害 額 (千円) | 出 火 件 数 率 (%) | 一 | 一 | 一 | 一 | 住 | 一 |
|----------|------------------|---------------------------------------|---------------------|------------------------------|--------------------|---------------------|------------------------------|-------------------------|------------------------------|---------------------------------------|
| | | | | | 日 当 り (円) | 件 当 り (千円) | 平 方 米 当 り (円) | 世 帯 当 り (円) | 民 一 人 当 り (円) | 焼 失 面 積 (m ²) |
| 年計 | 13 | 2,970 | 534,806 | 100.0% | 17,794,198 | 519,476 | 756,421 | 21,311 | 7,813 | 2,550.4 |
| 1 | 1 | 3 | 957 | 7.7% | 30,871 | 957 | 319,000 | 38 | 14 | |
| 2 | | | | | | | | | | |
| 3 | 1 | | | 7.7% | | | | | | 0.0 |
| 4 | 1 | 204 | 8,875 | 7.7% | 295,833 | 8,875 | 43,505 | 354 | 130 | 204.0 |
| 5 | 1 | | 35 | 7.7% | 1,129 | 35 | | 1 | 1 | 0.0 |
| 6 | | | | | | | | | | |
| 7 | 2 | 125 | 6,007 | 15.4% | 193,774 | 3,004 | 47,960 | 239 | 88 | 62.6 |
| 8 | 2 | 305 | 13,212 | 15.4% | 426,194 | 6,606 | 43,308 | 526 | 193 | 152.5 |
| 9 | 1 | 1,930 | 494,278 | 7.7% | 16,475,933 | 494,278 | 256,108 | 19,696 | 7,220 | 1,930.0 |
| 10 | | | | | | | | | | |
| 11 | 2 | 93 | 1,271 | 15.4% | 42,367 | 636 | 13,726 | 51 | 19 | 46.3 |
| 12 | 2 | 310 | 10,171 | 15.4% | 328,097 | 5,086 | 32,814 | 405 | 149 | 155.0 |

5. 月別火災出動車両及び人員

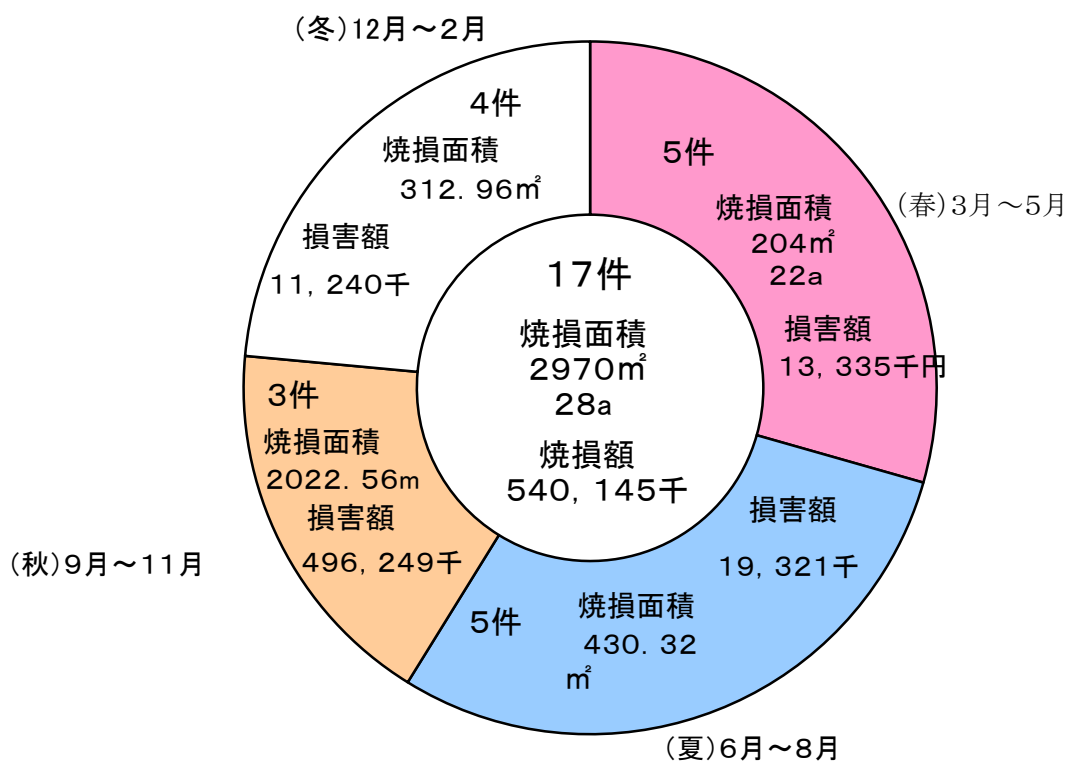
| 月別 | 件数 | 区分 署・団 | 出 動 台 数 | | | 出 動 人 員 | 平 均 | | 備 考 |
|----|----|-----------|---------|------------------|-----------------------|------------------|------------------|--------|--------|
| | | | 計 | 放 水 台 数 | 未 放 水 台 数 | | 出 動 台 数 | 人 員 | |
| 計 | 17 | 消 防 署 | | | | | | | |
| | | 消 防 団 | | | | | | | |
| 1 | 2 | 消 防 署 | 3 | 3 | | 20 | 1.5 | 10.0 | |
| | | 消 防 団 | 8 | 1 | 7 | 69 | 4.0 | 34.5 | |
| 2 | | 消 防 署 | | | | | | | |
| | | 消 防 団 | | | | | | | |
| 3 | 2 | 消 防 署 | 5 | | 5 | 33 | 2.5 | 16.5 | |
| | | 消 防 団 | 3 | | 3 | 15 | 1.5 | 7.5 | |
| 4 | 2 | 消 防 署 | 7 | 6 | 1 | 42 | 3.5 | 21.0 | |
| | | 消 防 団 | 14 | 4 | 10 | 136 | 7.0 | 68.0 | |
| 5 | 1 | 消 防 署 | | | | | 0.0 | 0.0 | |
| | | 消 防 団 | | | | | 0.0 | 0.0 | |
| 6 | | 消 防 署 | | | | | | | |
| | | 消 防 団 | | | | | | | |
| 7 | 2 | 消 防 署 | 8 | 5 | 3 | 44 | 4.0 | 22.0 | |
| | | 消 防 団 | 8 | 3 | 5 | 119 | 4.0 | 59.5 | |
| 8 | 3 | 消 防 署 | 9 | 8 | 1 | 46 | 3.0 | 15.3 | |
| | | 消 防 団 | 9 | 7 | 2 | 125 | 3.0 | 41.7 | |
| 9 | 1 | 消 防 署 | 5 | 3 | 2 | 38 | 5.0 | 38.0 | |
| | | 消 防 団 | 4 | 1 | 3 | 73 | 4.0 | 73.0 | |
| 10 | | 消 防 署 | | | | | | | |
| | | 消 防 団 | | | | | | | |
| 11 | 2 | 消 防 署 | 3 | 2 | 1 | 31 | 1.5 | 15.5 | |
| | | 消 防 団 | 6 | | 6 | 134 | 3.0 | 67.0 | |
| 12 | 2 | 消 防 署 | 11 | 7 | 4 | 55 | 5.5 | 27.5 | |
| | | 消 防 団 | 13 | 12 | 1 | 131 | 6.5 | 65.5 | |

平均＝計（放水と未放水を含む）÷件数

6. 曜日別火災件数



7. 四季別火災発生比較表



8. 火災覚知別時間調

| 時間 \ 覚知別 | 計 | 119番 | 一般加入電話 | 駆付け | 事後聞知 | その他 |
|----------|----|------|--------|-----|------|-----|
| 計 | 17 | 14 | | | 2 | 1 |
| 0～1 | | | | | | |
| 1～2 | 1 | 1 | | | | |
| 2～3 | 2 | 2 | | | | |
| 3～4 | | | | | | |
| 4～5 | 1 | 1 | | | | |
| 5～6 | | | | | | |
| 6～7 | 1 | 1 | | | | |
| 7～8 | 1 | 1 | | | | |
| 8～9 | | | | | | |
| 9～10 | 1 | 1 | | | | |
| 10～11 | 1 | 1 | | | | |
| 11～12 | 2 | 2 | | | | |
| 12～13 | 3 | 1 | | | 2 | |
| 13～14 | | | | | | |
| 14～15 | | | | | | |
| 15～16 | | | | | | |
| 16～17 | 1 | 1 | | | | |
| 17～18 | 1 | 1 | | | | |
| 18～19 | | | | | | |
| 19～20 | 2 | 1 | | | | 1 |
| 20～21 | | | | | | |
| 21～22 | | | | | | |
| 22～23 | | | | | | |
| 23～24 | | | | | | |

9. 火災発生時における初期消火器具使用状況

| 初期消火器具 \ 件数 | 水バケツ | 消火器 | 屋内消火栓設備 | スプリンクラー設備 | 浴水槽道の水・水 | か寝具・衣類を | もみ消した | その他 | 初期消火なし |
|-------------|------|-----|---------|-----------|----------|---------|-------|-----|--------|
| | | 3 | 1 | | 3 | | | 3 | 7 |

10. 過去5年間の火災状況

| 区分 年別 | 件数 | 火災種別 | | | | | | 爆発 | 焼損棟数 | | | | り災 | | 死傷者 | | 焼損面積 m ² a | 火災損害額 (単位：千円) | | | | | | | | | | | | | | | | | | | | | | | | | |
|----------|----|------|----|----|----|-----|-----|----|------|----|-----|----|----|----|-----|-----|-----------------------------|---------------|---------|----|--------|----|-------|--|--|--|--|--|--|--|--|--|--|--|--|--|--|--|--|--|--|--|--|
| | | 建物 | 林野 | 車輜 | 船舶 | 航空機 | その他 | | 全焼 | 半焼 | 部分焼 | ぼや | 世帯 | 人員 | 死者 | 傷者 | | 計 | 建物 | 林野 | 車輜 | 船舶 | その他 | | | | | | | | | | | | | | | | | | | | |
| | | | | | | | | | | | | | | | | | | | | | | | | | | | | | | | | | | | | | | | | | | | |
| | | | | | | | | | | | | | | | | | | | | | | | | | | | | | | | | | | | | | | | | | | | |
| 平成28年 | 17 | 13 | 2 | 1 | | | 1 | | 7 | 3 | 9 | 10 | 11 | 28 | 1 | 2 | 2,970 | 540,145 | 534,806 | | 991 | | 4,348 | | | | | | | | | | | | | | | | | | | | |
| | | | | | | | | | | | | | | | | 28 | | | | | | | | | | | | | | | | | | | | | | | | | | | |
| 平成27年 | 25 | 17 | 2 | 2 | | | 4 | | 8 | 2 | 4 | 6 | 12 | 34 | 0 | 9 | 2,358 | 208,731 | 203,355 | 6 | 5,370 | | | | | | | | | | | | | | | | | | | | | | |
| | | | | | | | | | | | | | | | | 103 | | | | | | | | | | | | | | | | | | | | | | | | | | | |
| 平成26年 | 11 | 7 | | 2 | | | 2 | | 3 | 1 | 3 | 1 | 9 | 18 | 2 | 2 | 635 | 22,251 | 22,058 | | 193 | | | | | | | | | | | | | | | | | | | | | | |
| | | | | | | | | | | | | | | | | | | | | | | | | | | | | | | | | | | | | | | | | | | | |
| 平成25年 | 22 | 14 | 1 | 3 | | | 4 | | 2 | 5 | 4 | 6 | 6 | 25 | 0 | 3 | 740 | 48,392 | 34,611 | | 13,551 | | 230 | | | | | | | | | | | | | | | | | | | | |
| | | | | | | | | | | | | | | | | | 50 | | | | | | | | | | | | | | | | | | | | | | | | | | |
| 平成24年 | 33 | 23 | 2 | 2 | | | 6 | | 8 | 2 | 13 | 8 | 15 | 30 | 2 | 4 | 1,860 | 77,424 | 76,188 | 12 | 1,188 | | 36 | | | | | | | | | | | | | | | | | | | | |
| | | | | | | | | | | | | | | | | | 15 | | | | | | | | | | | | | | | | | | | | | | | | | | |

1 1. 過去5年間の月別火災件数

| 年 別 月 別 | 平成28年 | 平成27年 | 平成26年 | 平成25年 | 平成24年 |
|------------|-------|-------|-------|-------|-------|
| 計 | 17 | 25 | 11 | 22 | 33 |
| 1 | 2 | 0 | 0 | 2 | 3 |
| 2 | 0 | 3 | 0 | 0 | 1 |
| 3 | 2 | 5 | 2 | 2 | 2 |
| 4 | 2 | 1 | 2 | 1 | 5 |
| 5 | 1 | 4 | 0 | 5 | 1 |
| 6 | 0 | 0 | 1 | 4 | 5 |
| 7 | 2 | 1 | 0 | 1 | 1 |
| 8 | 3 | 2 | 1 | 2 | 3 |
| 9 | 1 | 1 | 2 | 1 | 4 |
| 10 | 0 | 2 | 1 | 0 | 2 |
| 11 | 2 | 2 | 0 | 3 | 6 |
| 12 | 2 | 4 | 2 | 1 | 0 |

救急・救助



*消防フェスティバル（応急手当体験）

1. 署別救急出場状況

| 本署・分署別 | 事故種別 区分 | 計 | 火災 | 自然災害 | 水難 | 交通事故 | 労働災害 | 運動競技 | 一般負傷 | 加害 | 自損行為 | 急病 | その他 | | | |
|--------|------------|-------|----|------|----|------|------|------|------|----|------|-------|------|------|--------|-----|
| | | | | | | | | | | | | | 転院搬送 | 医師搬送 | 資器材等輸送 | その他 |
| 計 | 出場件数 | 2,960 | 4 | | 4 | 216 | 33 | 8 | 390 | 10 | 36 | 1,840 | 408 | 1 | | 10 |
| | 不搬送 | 274 | 2 | | 3 | 28 | 1 | 1 | 28 | 4 | 15 | 179 | 4 | 1 | | 8 |
| | 搬送人員 | 2,711 | 2 | | 1 | 211 | 32 | 7 | 364 | 6 | 21 | 1,661 | 404 | | | 2 |
| 本署 | 出場件数 | 1,052 | 1 | | | 78 | 8 | 6 | 149 | 7 | 8 | 678 | 116 | | | 1 |
| | 不搬送 | 112 | 1 | | | 8 | 1 | 1 | 14 | 4 | 2 | 78 | 2 | | | 1 |
| | 搬送人員 | 947 | | | | 76 | 7 | 5 | 136 | 3 | 6 | 600 | 114 | | | |
| 荒川分署 | 出場件数 | 523 | 3 | | | 33 | 6 | | 52 | 1 | 6 | 244 | 174 | | | 4 |
| | 不搬送 | 33 | 1 | | | 2 | | | 3 | | 1 | 21 | 1 | | | 4 |
| | 搬送人員 | 493 | 2 | | | 34 | 6 | | 49 | 1 | 5 | 223 | 173 | | | |
| 神林分署 | 出場件数 | 401 | | | 2 | 35 | 5 | 2 | 51 | 1 | 10 | 279 | 16 | | | |
| | 不搬送 | 45 | | | 1 | 5 | | | 3 | | 4 | 31 | 1 | | | |
| | 搬送人員 | 361 | | | 1 | 35 | 5 | 2 | 48 | 1 | 6 | 248 | 15 | | | |
| 朝日分署 | 出場件数 | 396 | | | | 34 | 4 | | 60 | | 5 | 280 | 11 | 1 | | 1 |
| | 不搬送 | 36 | | | | 9 | | | 3 | | 2 | 21 | | 1 | | |
| | 搬送人員 | 364 | | | | 29 | 4 | | 57 | | 3 | 259 | 11 | | | 1 |
| 山北分署 | 出場件数 | 284 | | | 2 | 12 | 3 | | 33 | | 4 | 152 | 76 | | | 2 |
| | 不搬送 | 24 | | | 2 | 2 | | | 1 | | 3 | 14 | | | | 2 |
| | 搬送人員 | 262 | | | | 12 | 3 | | 32 | | 1 | 138 | 76 | | | |
| 関川分署 | 出場件数 | 304 | | | | 24 | 7 | | 45 | 1 | 3 | 207 | 15 | | | 2 |
| | 不搬送 | 24 | | | | 2 | | | 4 | | 3 | 14 | | | | 1 |
| | 搬送人員 | 284 | | | | 25 | 7 | | 42 | 1 | | 193 | 15 | | | 1 |

2. 月別・事故別救急状況

| 月 別 | 計 | | | 1 | | | 2 | | | 3 | | | 4 | | | 5 | | | 6 | | | 7 | | | 8 | | | 9 | | | 10 | | | 11 | | | 12 | | | | |
|-------------|------------------|-------------|------------------|------------------|-------------|------------------|------------------|-------------|------------------|------------------|-------------|------------------|------------------|-------------|------------------|------------------|-------------|------------------|------------------|-------------|------------------|------------------|-------------|------------------|------------------|-------------|------------------|------------------|-------------|------------------|------------------|-------------|------------------|------------------|-------------|------------------|-----|----|-----|----|--|
| | 出 場 件 数 | 不 搬 送 | 搬 送 人 員 | 出 場 件 数 | 不 搬 送 | 搬 送 人 員 | 出 場 件 数 | 不 搬 送 | 搬 送 人 員 | 出 場 件 数 | 不 搬 送 | 搬 送 人 員 | 出 場 件 数 | 不 搬 送 | 搬 送 人 員 | 出 場 件 数 | 不 搬 送 | 搬 送 人 員 | 出 場 件 数 | 不 搬 送 | 搬 送 人 員 | 出 場 件 数 | 不 搬 送 | 搬 送 人 員 | 出 場 件 数 | 不 搬 送 | 搬 送 人 員 | 出 場 件 数 | 不 搬 送 | 搬 送 人 員 | 出 場 件 数 | 不 搬 送 | 搬 送 人 員 | 出 場 件 数 | 不 搬 送 | 搬 送 人 員 | | | | | |
| 計 | 2,960 | 274 | 2,711 | 263 | 20 | 244 | 204 | 19 | 186 | 249 | 22 | 228 | 200 | 19 | 184 | 250 | 16 | 236 | 203 | 27 | 180 | 282 | 19 | 264 | 274 | 28 | 248 | 272 | 22 | 254 | 264 | 23 | 245 | 240 | 27 | 215 | 259 | 32 | 227 | | |
| 火 災 | 4 | 2 | 2 | | | | | | | | | 2 | 2 | | | | | | | | | | | 2 | | 2 | | | | | | | | | | | | | | | |
| 自然災害 | | | | | | | | | | | | | | | | | | | | | | | | | | | | | | | | | | | | | | | | | |
| 水 難 | 4 | 3 | 1 | | | | | | | | | | | | | | | | | | | | 3 | 3 | | 1 | | 1 | | | | | | | | | | | | | |
| 交通事故 | 216 | 28 | 211 | 29 | 7 | 23 | 13 | 1 | 13 | 12 | 1 | 12 | 13 | 1 | 15 | 17 | 3 | 15 | 18 | 3 | 19 | 21 | 1 | 21 | 17 | 4 | 15 | 19 | 1 | 22 | 18 | 1 | 21 | 21 | 3 | 19 | 18 | 2 | 16 | | |
| 労働災害 | 33 | 1 | 32 | | | | | | | 4 | | 4 | 2 | | 2 | 1 | | 1 | 2 | | 2 | 3 | | 3 | 6 | 1 | 5 | 6 | | 6 | 3 | | 3 | 2 | | 2 | 4 | | 4 | | |
| 運動競技 | 8 | 1 | 7 | 1 | | 1 | | | | | | | | | | 3 | | 3 | | | | | | | | | 3 | 1 | 2 | | | | | | | 1 | | 1 | | | |
| 一般負傷 | 390 | 28 | 364 | 29 | 1 | 28 | 21 | 1 | 20 | 37 | 1 | 36 | 28 | 3 | 25 | 29 | 1 | 29 | 31 | | 31 | 49 | 6 | 43 | 36 | 5 | 31 | 32 | 2 | 30 | 31 | 2 | 29 | 29 | 3 | 27 | 38 | 3 | 35 | | |
| 加 害 | 10 | 4 | 6 | | | | | | | 2 | | 2 | 1 | | 1 | | | | | | | | | 2 | 2 | | 1 | 1 | | | | | 1 | 1 | | 3 | | 3 | | | |
| 自損行為 | 36 | 15 | 21 | 1 | 1 | | 3 | 1 | 2 | 3 | 1 | 2 | 4 | 3 | 1 | 2 | | 2 | 4 | 2 | 2 | 4 | | 4 | 2 | 1 | 1 | 4 | 2 | 2 | 4 | 2 | 2 | 4 | 1 | 3 | 1 | 1 | | | |
| 急 病 | 1,840 | 179 | 1,661 | 163 | 9 | 154 | 143 | 16 | 127 | 154 | 18 | 136 | 116 | 10 | 106 | 163 | 11 | 152 | 124 | 21 | 103 | 163 | 9 | 154 | 176 | 12 | 164 | 157 | 12 | 145 | 176 | 16 | 160 | 145 | 19 | 126 | 160 | 26 | 134 | | |
| そ の 他 | 転院 搬送 | 408 | 4 | 404 | 39 | 1 | 38 | 24 | | 24 | 36 | | 36 | 34 | | 34 | 34 | | 34 | 23 | | 23 | 41 | 2 | 39 | 28 | | 28 | 47 | 1 | 46 | 30 | | 30 | 38 | | 38 | 34 | | 34 | |
| | 医師 搬送 | 1 | 1 | | | | | | | | | | | | | 1 | 1 | | | | | | | | | | | | | | | | | | | | | | | | |
| | 資材 器等 輸送 | | | | | | | | | | | | | | | | | | | | | | | | | | | | | | | | | | | | | | | | |
| | その他 | 10 | 8 | 2 | 1 | 1 | | | | | 1 | 1 | | | | | | | | 1 | 1 | | 1 | 1 | | 2 | | 2 | 2 | 2 | | 2 | 2 | | | | | | | | |

3. 時間帯別・事故別出場状況

| 事故種別 時間帯別 | 計 | 火災 | 自然災害 | 水難 | 交通事故 | 労働災害 | 運動競技 | 一般負傷 | 加害 | 自損行為 | 急性病 | その他 | | | |
|--------------|-------|----|------|----|------|------|------|------|----|------|-------|------|------|--------|-----|
| | | | | | | | | | | | | 転院搬送 | 医師搬送 | 資器材等輸送 | その他 |
| 計 | 2,960 | 4 | | 4 | 216 | 33 | 8 | 390 | 10 | 36 | 1,840 | 408 | 1 | | 10 |
| 0～2 | 107 | | | | 7 | | | 9 | 1 | 1 | 76 | 11 | | | 2 |
| 2～4 | 101 | 1 | | | 2 | | | 7 | | | 80 | 10 | | | 1 |
| 4～6 | 117 | 3 | | | 6 | | | 12 | | | 89 | 5 | | | 2 |
| 6～8 | 234 | | | | 13 | 1 | 1 | 35 | | 5 | 172 | 7 | | | |
| 8～10 | 384 | | | 1 | 25 | 8 | | 66 | | 1 | 227 | 55 | 1 | | |
| 10～12 | 357 | | | | 32 | 8 | 1 | 41 | 1 | 8 | 187 | 78 | | | 1 |
| 12～14 | 340 | | | 1 | 32 | 3 | 4 | 30 | 1 | 4 | 176 | 88 | | | 1 |
| 14～16 | 297 | | | 1 | 27 | 6 | | 44 | 2 | 2 | 166 | 49 | | | |
| 16～18 | 303 | | | | 30 | 6 | | 46 | | 5 | 168 | 47 | | | 1 |
| 18～20 | 331 | | | | 25 | | 1 | 56 | 2 | 2 | 219 | 26 | | | |
| 20～22 | 229 | | | 1 | 11 | 1 | 1 | 25 | 2 | 5 | 163 | 20 | | | |
| 22～24 | 160 | | | | 6 | | | 19 | 1 | 3 | 117 | 12 | | | 2 |

4. 曜日別救急出場件数

| 事故種別 曜日 | 計 | 火 災 | 自 然 災 害 | 水 難 | 交 通 事 故 | 労 働 災 害 | 運 動 競 技 | 一 般 負 傷 | 加 害 | 自 損 行 為 | 急 病 | 転 院 搬 送 | そ の 他 |
|------------|-------|--------|------------------|--------|------------------|------------------|------------------|------------------|--------|------------------|--------|------------------|-------------|
| 計 | 2,960 | 4 | | 4 | 216 | 33 | 8 | 390 | 10 | 36 | 1,840 | 408 | 11 |
| 日曜日 | 437 | | | | 32 | 3 | 4 | 72 | 2 | 10 | 281 | 31 | 2 |
| 月曜日 | 438 | | | 1 | 33 | 3 | | 58 | | 4 | 269 | 69 | 1 |
| 火曜日 | 382 | | | | 20 | 9 | 2 | 36 | 1 | 7 | 236 | 69 | 2 |
| 水曜日 | 410 | | | 2 | 35 | 3 | | 41 | 1 | 3 | 271 | 53 | 1 |
| 木曜日 | 440 | | | 1 | 29 | 5 | 1 | 58 | | 8 | 272 | 65 | 1 |
| 金曜日 | 431 | 4 | | | 26 | 5 | 1 | 54 | 2 | 1 | 268 | 67 | 3 |
| 土曜日 | 422 | | | | 41 | 5 | | 71 | 4 | 3 | 243 | 54 | 1 |

5. 事故別傷病の程度

| 事故種別 傷病程度 | 計 | 火 災 | 自 然 災 害 | 水 難 | 交 通 事 故 | 労 働 災 害 | 運 動 競 技 | 一 般 負 傷 | 加 害 | 自 損 行 為 | 急 病 | そ の 他 | |
|--------------|-------|--------|------------------|--------|------------------|------------------|------------------|------------------|--------|------------------|--------|-------------|--|
| 計 | 2,711 | 2 | | 1 | 211 | 32 | 7 | 364 | 6 | 21 | 1,661 | 406 | |
| 死亡 | 88 | | | | 2 | 1 | | 5 | | 7 | 66 | 7 | |
| 重症 | 348 | | | | 16 | 4 | | 38 | | 2 | 199 | 89 | |
| 中等症 | 1,078 | 1 | | 1 | 46 | 13 | 1 | 123 | 1 | 6 | 628 | 258 | |
| 軽症 | 1,197 | 1 | | | 147 | 14 | 6 | 198 | 5 | 6 | 768 | 52 | |
| その他 | | | | | | | | | | | | | |

6. 市・村別事故別救急出場件数

| 事故種別 市・村別 | | 計 | 火 災 | 自 然 災 害 | 水 難 | 交 通 事 故 | 労 働 災 害 | 運 動 競 技 | 一 般 負 傷 | 加 害 | 自 損 行 為 | 急 病 | そ の 他 | | | |
|--------------|------|-------|--------|------------------|--------|------------------|------------------|------------------|------------------|--------|------------------|--------|------------------|------------------|-----------------------|-------------|
| | | | | | | | | | | | | | 転 院 搬 送 | 医 師 搬 送 | 資 器 材 搬 送 | そ の 他 |
| 計 | | 2,960 | 4 | | 4 | 216 | 33 | 8 | 390 | 10 | 36 | 1,840 | 408 | 1 | | 10 |
| 市 村 | 村上地区 | 1,151 | | | 2 | 77 | 7 | 6 | 169 | 8 | 8 | 737 | 135 | | | 2 |
| | 荒川地区 | 512 | 4 | | | 35 | 6 | | 46 | 1 | 7 | 224 | 185 | | | 4 |
| | 神林地区 | 324 | | | | 28 | 6 | 2 | 39 | | 11 | 235 | 3 | | | |
| | 朝日地区 | 381 | | | | 30 | 4 | | 58 | | 3 | 279 | 5 | 1 | | 1 |
| | 山北地区 | 287 | | | 2 | 13 | 3 | | 33 | | 5 | 153 | 76 | | | 2 |
| 関川村 | | 297 | | | | 28 | 7 | | 44 | 1 | 2 | 210 | 4 | | | 1 |
| 栗島浦村 | | | | | | | | | | | | | | | | |
| 管外 | | 8 | | | | 5 | | | 1 | | | 2 | | | | |

7. 事故別搬送患者の住所内訳状況

| 事故種別 | | 計 | 火 災 | 自 然 災 害 | 水 難 | 交 通 事 故 | 労 働 災 害 | 運 動 競 技 | 一 般 負 傷 | 加 害 | 自 損 行 為 | 急 病 | 転 院 搬 送 | そ の 他 |
|-------------|------|-------|--------|------------------|--------|------------------|------------------|------------------|------------------|--------|------------------|--------|------------------|-------------|
| 市・村別 | | | | | | | | | | | | | | |
| 計 | | 2,711 | 2 | | 1 | 211 | 32 | 7 | 364 | 6 | 21 | 1,661 | 404 | 2 |
| 市 村 上 | 村上地区 | 920 | | | | 74 | 7 | 4 | 135 | 4 | 7 | 592 | 97 | |
| | 荒川地区 | 313 | 2 | | | 23 | 5 | | 43 | 1 | 5 | 183 | 51 | |
| | 神林地区 | 316 | | | | 18 | 2 | | 42 | | 7 | 211 | 36 | |
| | 朝日地区 | 381 | | | 1 | 22 | 4 | 1 | 52 | | 1 | 270 | 29 | 1 |
| | 山北地区 | 234 | | | | 6 | | | 24 | | 1 | 136 | 67 | |
| 関川村 | | 263 | | | | 14 | 4 | 1 | 28 | | | 179 | 37 | |
| 粟島浦村 | | 11 | | | | | | | 1 | | | 7 | 3 | |
| 県内 | | 171 | | | | 26 | 8 | | 21 | 1 | | 53 | 61 | 1 |
| 県外 | | 102 | | | | 28 | 2 | 1 | 18 | | | 30 | 23 | |
| 国外 | | | | | | | | | | | | | | |

8. 年齢別・事故別搬送状況

| 事故種別 年齢別 | 計 | 火 災 | 自 然 災 害 | 水 難 | 交 通 事 故 | 労 働 災 害 | 運 動 競 技 | 一 般 負 傷 | 加 害 | 自 損 行 為 | 急 病 | 転 院 搬 送 | そ の 他 |
|-------------|-------|--------|------------------|--------|------------------|------------------|------------------|------------------|--------|------------------|--------|------------------|-------------|
| 計 | 2,711 | 2 | | 1 | 211 | 32 | 7 | 364 | 6 | 21 | 1,661 | 404 | 2 |
| 0～4才 | 73 | | | | 5 | | | 8 | | | 50 | 10 | |
| 5～9才 | 27 | | | | 7 | | 1 | 7 | | | 11 | 1 | |
| 10～19才 | 73 | | | | 28 | | 2 | 12 | | | 29 | 2 | |
| 20～29才 | 86 | | | | 20 | 2 | | 7 | | 4 | 43 | 10 | |
| 30～39才 | 101 | | | | 16 | 5 | 2 | 16 | | 4 | 48 | 10 | |
| 40～49才 | 127 | | | | 23 | 7 | | 8 | 3 | 2 | 72 | 12 | |
| 50～59才 | 208 | | | 1 | 27 | 10 | 1 | 20 | 1 | 3 | 125 | 20 | |
| 60～69才 | 394 | | | | 35 | 3 | 1 | 46 | 1 | 3 | 237 | 68 | |
| 70～79才 | 496 | 2 | | | 30 | 5 | | 69 | | 2 | 304 | 83 | 1 |
| 80才以上 | 1,126 | | | | 20 | | | 171 | 1 | 3 | 742 | 188 | 1 |

9. 性別・事故別搬送状況

| 事故種別 性別 | 計 | 火 災 | 自 然 災 害 | 水 難 | 交 通 事 故 | 労 働 災 害 | 運 動 競 技 | 一 般 負 傷 | 加 害 | 自 損 行 為 | 急 病 | 転 院 搬 送 | そ の 他 |
|------------|-------|--------|------------------|--------|------------------|------------------|------------------|------------------|--------|------------------|--------|------------------|-------------|
| 計 | 2,711 | 2 | | 1 | 211 | 32 | 7 | 364 | 6 | 21 | 1,661 | 404 | 2 |
| 男 | 1,366 | 2 | | 1 | 115 | 29 | 5 | 179 | 3 | 7 | 819 | 204 | 2 |
| 女 | 1,345 | | | | 96 | 3 | 2 | 185 | 3 | 14 | 842 | 200 | |

10. 転送回数別搬送人員

| 転送回数 事故種別 | 計 | 0回 | 1回 | 2回 | 3回 | 4回 | 5回以上 |
|--------------|-------|-------|----|----|----|----|------|
| 計 | 2,711 | 2,691 | 20 | | | | |
| 急病 | 1,661 | 1,651 | 10 | | | | |
| 交通事故 | 211 | 211 | | | | | |
| 一般負傷 | 364 | 356 | 8 | | | | |
| その他 | 475 | 473 | 2 | | | | |

11. 転送理由

| 理由 | 計 | ベッド満床 | 専門外 | 医師不在 | 手術中 | 処置困難 | 理由不明 | その他 |
|------|----|-------|-----|------|-----|------|------|-----|
| 転送回数 | 20 | | 4 | | | 11 | | 5 |

12. 収容所要時間別搬送人員

| 所要時間 事故種別 | 計 | 10分未満 | 10分以上 20分未満 | 20分以上 30分未満 | 30分以上 60分未満 | 60分以上 120分未満 | 120分以上 |
|--------------|-------|-------|----------------|----------------|----------------|-----------------|--------|
| 計 | 2,711 | | 42 | 478 | 1,550 | 626 | 15 |
| 急病 | 1,661 | | 26 | 354 | 1,017 | 259 | 5 |
| 交通事故 | 211 | | 2 | 16 | 97 | 96 | |
| 一般負傷 | 364 | | 4 | 44 | 167 | 141 | 8 |
| その他 | 475 | | 10 | 64 | 269 | 130 | 2 |

※覚知から医療機関等の医師に引き継いだ時間

13. 医療機関別搬送状況

| 医 療 機 関 | | | | | | | | | | | | | | | | | そ の 他 の 場 所 | 合 計 | |
|----------|--------|--------|--------|-------------|----------|--------|--------|--------|--------|-------------|-----|--------|--------|--------|--------|-------------|----------------------------|--------|-------|
| 救急告示医療機関 | | | | | その他の医療機関 | | | | | 計 | | | | | | | | | |
| 国 立 | 公 立 | 公 的 | 私 的 | | 計 | 国 立 | 公 立 | 公 的 | 私 的 | | 計 | 国 立 | 公 立 | 公 的 | 私 的 | | | | 計 |
| | | | 病 院 | 診 療 所 | | | | | 病 院 | 診 療 所 | | | | | 病 院 | 診 療 所 | | | |
| 37 | 1,056 | 1,327 | 145 | | 2,565 | 7 | 19 | 1 | 47 | 72 | 146 | 44 | 1,075 | 1,328 | 192 | 72 | 2,711 | | 2,711 |
| 37 | 634 | 3 | 35 | | 709 | 7 | 18 | | 28 | | 53 | 44 | 652 | 3 | 63 | | 762 | | 762 |

※下段は、上段の搬送人員のうち管外の医療機関へ搬送した人員

14. 事故別・理由別不搬送件数

| 事故種別 不搬送理由 | 計 | 火 | 自 | 水 | 交 | 労 | 運 | 一 | 加 | 自 | 急 | そ |
|---------------|-----|---|---|---|----|---|---|----|---|----|-----|----|
| | | 災 | 然 | 難 | 通 | 働 | 動 | 般 | 害 | 損 | 病 | の |
| 計 | 274 | 2 | | 3 | 28 | 1 | 1 | 28 | 4 | 15 | 179 | 13 |
| 拒 否 | 11 | | | | 1 | | | 3 | 3 | 1 | 3 | |
| 酩 酊 | 4 | | | | | | | | | | 4 | |
| 傷病者なし | 30 | | | 3 | 7 | | | 5 | | | 12 | 3 |
| 死 亡 | 67 | | | | 2 | | | 1 | | 13 | 51 | |
| 誤報いたずら | 8 | | | | | | | | | | 3 | 5 |
| 緊急性なし | 132 | | | | 9 | 1 | 1 | 18 | 1 | 1 | 100 | 1 |
| 現場処置 | | | | | | | | | | | | |
| そ の 他 | 22 | 2 | | | 9 | | | 1 | | | 6 | 4 |

15. 過去5年間の事故別救急出場件数

| 年 別 | | 平成28年 | | | 平成27年 | | | 平成26年 | | | 平成25年 | | | 平成24年 | | |
|-------------|-----------|-------|-----|-------|-------|-----|-------|-------|-----|-------|-------|-----|-------|-------|-----|-------|
| 事故種別 | 区分 | 出 | 不 | 搬 | 出 | 不 | 搬 | 出 | 不 | 搬 | 出 | 不 | 搬 | 出 | 不 | 搬 |
| | | 場 | 搬 | 送 | 場 | 搬 | 送 | 場 | 搬 | 送 | 場 | 搬 | 送 | 場 | 搬 | 送 |
| | | 件 | 送 | 人員 | 件 | 送 | 人員 | 件 | 送 | 人員 | 件 | 送 | 人員 | 件 | 送 | 人員 |
| 計 | | 2,960 | 274 | 2,711 | 2,881 | 256 | 2,661 | 2,806 | 255 | 2,578 | 2,710 | 225 | 2,515 | 2,652 | 247 | 2,447 |
| 火 災 | | 4 | 2 | 2 | 6 | 2 | 6 | 5 | 3 | 2 | 2 | 1 | 1 | 5 | 3 | 2 |
| 自 然 災 害 | | | | | | | | | | | | | | | | |
| 水 難 | | 4 | 3 | 1 | 6 | 3 | 3 | 9 | 3 | 7 | 8 | 5 | 3 | 12 | 11 | 1 |
| 交 通 事 故 | | 216 | 28 | 211 | 214 | 18 | 227 | 184 | 19 | 188 | 181 | 19 | 192 | 229 | 26 | 243 |
| 労 働 災 害 | | 33 | 1 | 32 | 36 | | 36 | 23 | 2 | 21 | 28 | | 28 | 25 | 1 | 24 |
| 運 動 競 技 | | 8 | 1 | 7 | 7 | | 7 | 13 | | 14 | 8 | | 8 | 8 | | 9 |
| 一 般 負 傷 | | 390 | 28 | 364 | 364 | 42 | 324 | 387 | 38 | 350 | 368 | 29 | 341 | 309 | 15 | 294 |
| 加 害 | | 10 | 4 | 6 | 18 | 2 | 18 | 10 | 1 | 10 | 9 | 1 | 8 | 14 | 3 | 11 |
| 自 損 行 為 | | 36 | 15 | 21 | 31 | 18 | 13 | 42 | 22 | 20 | 29 | 13 | 16 | 40 | 18 | 22 |
| 急 病 | | 1,840 | 179 | 1,661 | 1,794 | 155 | 1,639 | 1,770 | 153 | 1,617 | 1,734 | 145 | 1,589 | 1,707 | 157 | 1,552 |
| そ の 他 | 転院搬送 | 408 | 4 | 404 | 389 | 2 | 387 | 344 | | 344 | 333 | 5 | 328 | 285 | | 285 |
| | 医師搬送 | 1 | 1 | | 1 | | | 1 | | | 2 | | | 1 | | |
| | 資 器 材 搬 送 | | | | | | | | | | | | | | | |
| | そ の 他 | 10 | 8 | 2 | 15 | 14 | 1 | 18 | 14 | 5 | 8 | 7 | 1 | 17 | 13 | 4 |

16. 救急応急手当講習会実施状況

| 区 分 | | 延べ実施回数 | | 延べ参加人員 | |
|-------------|--------------------------|--------|-------|--------|-------|
| | | 回数 | 割合(%) | 人員 | 割合(%) |
| 対 象 別 | 学 校 関 係 (P T A 含 む) | 57 | 37.0% | 2,026 | 51.9% |
| | 団 体 ・ グ ル ー プ | 17 | 11.0% | 372 | 9.5% |
| | 事 業 所 等 | 36 | 23.4% | 630 | 16.1% |
| | 消 防 団 員 | 4 | 2.6% | 153 | 3.9% |
| | 町 ・ 集 落 等 | 24 | 15.6% | 485 | 12.4% |
| | 市 ・ 村 職 員 等 | 16 | 10.4% | 236 | 6.0% |
| 合 計 | | 154 | 100% | 3,902 | 100% |

17. 市・村別救助活動状況

| 区 分 | | 市・村別 | | | | | | | | |
|---------------|------|------|------|------|------|------|------|-----|------|----|
| | | 計 | 村上地区 | 荒川地区 | 神林地区 | 朝日地区 | 山北地区 | 関川村 | 栗島浦村 | 管外 |
| 計 | 出動件数 | 44 | 13 | 7 | 4 | 4 | 9 | 6 | | 1 |
| | 活動件数 | 26 | 7 | 5 | 1 | 3 | 7 | 3 | | |
| | 救助人員 | 30 | 7 | 5 | 3 | 5 | 7 | 3 | | |
| 火 災 | 出動件数 | | | | | | | | | |
| | 活動件数 | | | | | | | | | |
| | 救助人員 | | | | | | | | | |
| 交通事故 | 出動件数 | 30 | 9 | 5 | 3 | 3 | 6 | 3 | | 1 |
| | 活動件数 | 16 | 4 | 3 | 1 | 2 | 4 | 2 | | |
| | 救助人員 | 20 | 4 | 3 | 3 | 4 | 4 | 2 | | |
| 水難事故 | 出動件数 | 5 | 2 | | 1 | | | 2 | | |
| | 活動件数 | 1 | 1 | | | | | | | |
| | 救助人員 | 1 | 1 | | | | | | | |
| 風水害等 自然災害 | 出動件数 | | | | | | | | | |
| | 活動件数 | | | | | | | | | |
| | 救助人員 | | | | | | | | | |
| 機 械 に よる事故 | 出動件数 | 1 | | | | | 1 | | | |
| | 活動件数 | 1 | | | | | 1 | | | |
| | 救助人員 | 1 | | | | | 1 | | | |
| 建物等 による事故 | 出動件数 | 1 | | | | | | 1 | | |
| | 活動件数 | 1 | | | | | | 1 | | |
| | 救助人員 | 1 | | | | | | 1 | | |
| ガス及び 酸欠事故 | 出動件数 | | | | | | | | | |
| | 活動件数 | | | | | | | | | |
| | 救助人員 | | | | | | | | | |
| 破裂事故 | 出動件数 | | | | | | | | | |
| | 活動件数 | | | | | | | | | |
| | 救助人員 | | | | | | | | | |
| その他の 事 故 | 出動件数 | 7 | 2 | 2 | | 1 | 2 | | | |
| | 活動件数 | 7 | 2 | 2 | | 1 | 2 | | | |
| | 救助人員 | 7 | 2 | 2 | | 1 | 2 | | | |

18. 月別救助出動状況

| 区分 月 | 計 | 火 災 | 交 通 事 故 | 水 難 事 故 | 自 然 災 害 | 機 械 | 建 物 | ガ ス 酸 欠 | 破 裂 | そ の 他 |
|---------|----|--------|------------------|------------------|------------------|--------|--------|------------------|--------|-------------|
| 計 | 44 | | 30 | 5 | | 1 | 1 | | | 7 |
| 1 | 4 | | 4 | | | | | | | |
| 2 | 3 | | 2 | 1 | | | | | | |
| 3 | 3 | | 2 | | | | | | | 1 |
| 4 | 6 | | 3 | | | 1 | | | | 2 |
| 5 | 2 | | 2 | | | | | | | |
| 6 | 2 | | 2 | | | | | | | |
| 7 | 6 | | 4 | | | | 1 | | | 1 |
| 8 | 5 | | 1 | 3 | | | | | | 1 |
| 9 | 4 | | 2 | 1 | | | | | | 1 |
| 10 | 3 | | 2 | | | | | | | 1 |
| 11 | 2 | | 2 | | | | | | | |
| 12 | 4 | | 4 | | | | | | | |

19. 救助人員住所調

| 区分 住所 | 計 | 火 災 | 交 通 事 故 | 水 難 事 故 | 自 然 災 害 | 機 械 | 建 物 | ガ ス 酸 欠 | 破 裂 | そ の 他 |
|----------|----|--------|------------------|------------------|------------------|--------|--------|------------------|--------|-------------|
| 計 | 30 | | 20 | 1 | | 1 | 1 | | | 7 |
| 村上地区 | 9 | | 5 | 1 | | 1 | | | | 2 |
| 荒川地区 | 5 | | 3 | | | | | | | 2 |
| 神林地区 | 3 | | 3 | | | | | | | |
| 朝日地区 | 5 | | 4 | | | | | | | 1 |
| 山北地区 | 5 | | 3 | | | | | | | 2 |
| 関川村 | 2 | | 1 | | | | 1 | | | |
| 栗島浦村 | | | | | | | | | | |
| 県内 | 1 | | 1 | | | | | | | |
| 県外 | | | | | | | | | | |

20. 救助隊活動状況（救助活動したもの）

| No. | 覚知日時 | 発生市村 | 事故種別 | 事 故 内 容 |
|-----|------------|------|-------|---|
| 1 | 1/3 13:37 | 朝日地区 | 交通事故 | 普通乗用車と軽自動車の正面衝突事故。男女3名が負傷。 |
| 2 | 1/23 10:19 | 朝日地区 | 交通事故 | 軽トラックの単独事故。運転手の男性1名が負傷。 |
| 3 | 2/1 16:51 | 神林地区 | 交通事故 | 普通乗用車と軽ワゴン車の衝突事故。双方の運転手2名が負傷。 |
| 4 | 3/23 9:20 | 村上地区 | そ の 他 | 救急隊からの要請。現場狭隘の為、要救助者を2階から降ろせない。 |
| 5 | 4/12 19:55 | 村上地区 | 交通事故 | 軽ワゴン車とバイクの衝突事故。バイクの運転手が車両の下敷きになっている。 |
| 6 | 4/16 4:53 | 山北地区 | 交通事故 | 普通乗用車と軽自動車の衝突事故。軽自動車の運転手が負傷し車内に拘束されている。 |
| 7 | 4/16 18:03 | 朝日地区 | 機械事故 | 小型ホイールローダーが法面約4mの高さから転落し男性1名が負傷。 |
| 8 | 4/25 13:32 | 朝日地区 | 交通事故 | 普通乗用車と軽トラックの衝突事故。男女2名が負傷。 |
| 9 | 4/29 20:29 | 朝日地区 | そ の 他 | 行方不明者の捜索。 |
| 10 | 4/30 14:25 | 関川村 | そ の 他 | 光兎山に登山していた女性1名が足を挫き動けなくなったもの。 |
| 11 | 6/19 16:13 | 荒川地区 | 交通事故 | 普通乗用車と軽自動車の衝突事故。男女3名が負傷。 |
| 12 | 7/4 16:20 | 山北地区 | 建物事故 | 集落ごみ収集小屋に3歳の子供が入り、内側から鍵をかけてしまい出られなくなった。 |
| 13 | 7/10 1:25 | 朝日地区 | 交通事故 | 朝日トンネル内で普通乗用車の単独事故。男性1名が負傷。 |
| 14 | 7/28 17:30 | 村上地区 | 交通事故 | 軽自動車がガードレールに衝突した単独事故。男性1名負傷。 |
| 15 | 7/29 14:50 | 朝日地区 | そ の 他 | プールの側面と手すりの間に膝が挟まり抜けなくなったもの。 |
| 16 | 8/22 18:04 | 山北地区 | 交通事故 | 女性1名が車の下敷きとなったもの。 |
| 17 | 9/7 20:08 | 神林地区 | 水難事故 | 誤って堤防上から高さ3～4m下の海水面に転落したもの。 |
| 18 | 8/28 16:44 | 関川村 | そ の 他 | 3名の登山者の内1名が逸れ、行方がわからなくなったもの。 |
| 19 | 9/24 13:44 | 神林地区 | 交通事故 | 4トントラックと普通乗用車の衝突事故。男女4名が負傷。 |
| 20 | 9/27 16:30 | 神林地区 | そ の 他 | タンク内でシンナーを使用し清掃中、男性1名が意識消失したもの。 |

救助隊活動状況（救助活動したもの）

| No. | 覚知日時 | 発生市村 | 事故種別 | 事 故 内 容 |
|-----|-------------|------|-------|---|
| 21 | 10/23 20:46 | 村上地区 | そ の 他 | 行方不明者の捜索。 |
| 22 | 10/25 10:14 | 関川村 | 交通事故 | 4トントラックに軽自動車を追突したもの。双方の運転手2名が負傷。 |
| 23 | 10/30 0:47 | 村上地区 | 交通事故 | 普通乗用車の単独事故。運転手1名が車内拘束されているもの。 |
| 24 | 11/27 11:18 | 村上地区 | 交通事故 | 軽トラックと普通乗用車の衝突事故により軽トラックが道路脇用水路に転落し運転手1名が拘束されたもの。 |
| 25 | 12/13 9:07 | 関川村 | 交通事故 | 大型トラックの単独事故。ガードロープを破り道路脇路肩に横転し男性1名が車外に出られないもの。 |
| 26 | 12/16 1:13 | 関川村 | 交通事故 | 大型トラック同士の衝突事故。運転手1名が車内に拘束されているもの。 |
| 27 | | | | |
| 28 | | | | |
| 29 | | | | |
| 30 | | | | |
| 31 | | | | |
| 32 | | | | |
| 33 | | | | |
| 34 | | | | |
| 35 | | | | |
| 36 | | | | |
| 37 | | | | |
| 38 | | | | |
| 39 | | | | |
| 40 | | | | |

気 象



* 消防出初式

1. 気象発表種別表（主に発表されるもの）

| 区分 | | 月別 | | | | | | | | | | | | |
|-------------|------|-----|----|----|----|----|----|----|----|----|----|-----|-----|-----|
| | | 計 | 1月 | 2月 | 3月 | 4月 | 5月 | 6月 | 7月 | 8月 | 9月 | 10月 | 11月 | 12月 |
| 警 報 | 大雨 | 1 | 0 | 0 | 0 | 0 | 0 | 0 | 1 | 2 | 1 | 1 | 0 | 0 |
| | 洪水 | 5 | 0 | 0 | 0 | 0 | 0 | 0 | 1 | 2 | 1 | 1 | 0 | 0 |
| | 暴風 | 0 | 1 | 0 | 0 | 1 | 0 | 0 | 0 | 0 | 0 | 1 | 0 | 1 |
| | 暴風雪 | 0 | 2 | 0 | 0 | 0 | 0 | 0 | 0 | 0 | 0 | 0 | 0 | 0 |
| | 波浪 | 8 | 2 | 1 | 1 | 1 | 0 | 0 | 0 | 0 | 0 | 0 | 1 | 2 |
| | 大雪 | 0 | 0 | 0 | 0 | 0 | 0 | 0 | 0 | 0 | 0 | 0 | 0 | 0 |
| | 高潮 | 0 | 0 | 0 | 0 | 0 | 0 | 0 | 0 | 0 | 0 | 0 | 0 | 0 |
| | 津波 | 0 | 0 | 0 | 0 | 0 | 0 | 0 | 0 | 0 | 0 | 0 | 0 | 0 |
| 注 意 報 | 大雨 | 33 | 0 | 0 | 0 | 0 | 0 | 2 | 13 | 10 | 6 | 2 | 0 | 0 |
| | 大雪 | 15 | 8 | 3 | 1 | 0 | 0 | 0 | 0 | 0 | 0 | 1 | 0 | 2 |
| | 風雪 | 15 | 5 | 7 | 1 | 0 | 0 | 0 | 0 | 0 | 0 | 0 | 0 | 2 |
| | 強風 | 106 | 10 | 11 | 3 | 13 | 13 | 5 | 4 | 4 | 3 | 8 | 14 | 18 |
| | 波浪 | 133 | 23 | 16 | 4 | 10 | 5 | 5 | 3 | 4 | 1 | 18 | 22 | 22 |
| | 洪水 | 36 | 0 | 0 | 0 | 0 | 0 | 2 | 14 | 11 | 6 | 3 | 0 | 0 |
| | 雷 | 163 | 23 | 17 | 6 | 9 | 7 | 12 | 18 | 21 | 8 | 10 | 14 | 18 |
| | 津波 | 0 | 0 | 0 | 0 | 0 | 0 | 0 | 0 | 0 | 0 | 0 | 0 | 0 |
| | 高潮 | 2 | 0 | 0 | 0 | 0 | 0 | 0 | 0 | 0 | 0 | 2 | 0 | 0 |
| | 濃霧 | 49 | 2 | 2 | 4 | 8 | 7 | 4 | 1 | 0 | 3 | 3 | 8 | 7 |
| | 雪崩 | 26 | 4 | 6 | 14 | 0 | 0 | 0 | 0 | 0 | 0 | 0 | 0 | 2 |
| | 霜 | 42 | 0 | 0 | 7 | 13 | 0 | 0 | 0 | 0 | 0 | 2 | 15 | 5 |
| | 着雪 | 12 | 7 | 2 | 1 | 0 | 0 | 0 | 0 | 0 | 0 | 0 | 0 | 2 |
| | 乾燥 | 38 | 0 | 0 | 7 | 15 | 11 | 1 | 0 | 0 | 0 | 2 | 2 | 0 |
| | 低温 | 2 | 0 | 2 | 0 | 0 | 0 | 0 | 0 | 0 | 0 | 0 | 0 | 0 |
| 融雪 | 4 | 0 | 1 | 3 | 0 | 0 | 0 | 0 | 0 | 0 | 0 | 0 | 0 | |
| 情 報 | 台風 | 0 | 0 | 0 | 0 | 0 | 0 | 0 | 0 | 0 | 0 | 0 | 0 | 0 |
| | 大雨 | 0 | 0 | 0 | 0 | 0 | 0 | 0 | 0 | 0 | 0 | 0 | 0 | 0 |
| | 大雪 | 2 | 2 | 0 | 0 | 0 | 0 | 0 | 0 | 0 | 0 | 0 | 0 | 0 |
| | 地震 | 0 | 0 | 0 | 0 | 0 | 0 | 0 | 0 | 0 | 0 | 0 | 0 | 0 |
| | 大時化 | 0 | 0 | 0 | 0 | 0 | 0 | 0 | 0 | 0 | 0 | 0 | 0 | 0 |
| | 暴風 | 0 | 0 | 0 | 0 | 0 | 0 | 0 | 0 | 0 | 0 | 0 | 0 | 0 |
| | 低気圧 | 0 | 0 | 0 | 0 | 0 | 0 | 0 | 0 | 0 | 0 | 0 | 0 | 0 |
| | 強風 | 0 | 0 | 0 | 0 | 0 | 0 | 0 | 0 | 0 | 0 | 0 | 0 | 0 |
| | 高温 | 0 | 0 | 0 | 0 | 0 | 0 | 0 | 0 | 0 | 0 | 0 | 0 | 0 |
| | 日照不足 | 0 | 0 | 0 | 0 | 0 | 0 | 0 | 0 | 0 | 0 | 0 | 0 | 0 |
| | 高波 | 0 | 0 | 0 | 0 | 0 | 0 | 0 | 0 | 0 | 0 | 0 | 0 | 0 |
| | 竜巻 | 0 | 0 | 0 | 0 | 0 | 0 | 0 | 0 | 0 | 0 | 0 | 0 | 0 |
| 火災気象通報 | 77 | 6 | 2 | 11 | 17 | 13 | 3 | 0 | 2 | 0 | 6 | 8 | 9 | |
| 合計 | 769 | 92 | 70 | 63 | 86 | 56 | 34 | 54 | 54 | 29 | 58 | 84 | 89 | |

2. 気象観測調

◎温度・湿度

| 署々別 | | 月別 | | | | | | | | | | | | 年極 値及 平均 | |
|------------------|--------|--------|--------|--------|--------|--------|--------|---------|--------|--------|---------|---------|---------|----------------|------|
| | | 1 月 | 2 月 | 3 月 | 4 月 | 5 月 | 6 月 | 7 月 | 8 月 | 9 月 | 10 月 | 11 月 | 12 月 | | |
| 本 署 | 温 度 | 最 高 | 13.7 | 12.7 | 22.4 | 27.1 | 30.4 | 30.9 | 33.4 | 36.0 | 35.6 | 28.3 | 22.2 | 17.7 | 36.0 |
| | | 最 低 | -4.0 | -6.8 | -2.3 | -0.1 | 6.7 | 9.0 | 16.1 | 17.8 | 10.4 | 2.5 | -1.0 | -1.3 | -6.8 |
| | | 平 均 | 2.1 | 2.3 | 5.4 | 11.3 | 17.5 | 20.7 | 23.8 | 26.1 | 22.4 | 14.5 | 8.3 | 5.2 | 13.3 |
| | 平均湿度 | 91.2 | 86.1 | 81.0 | 76.9 | 77.5 | 82.9 | 87.7 | 82.2 | 87.6 | 85.2 | 85.5 | 87.8 | 84.3 | |
| 荒 川 分 署 | 温 度 | 最 高 | 9.0 | 8.0 | 9.5 | 22.0 | 22.0 | 5月で観測終了 | | | | | | | 22.0 |
| | | 最 低 | -1.0 | 0.0 | -1.0 | 3.0 | 8.0 | | | | | | | | -1.0 |
| | | 平 均 | 2.2 | 2.6 | 4.6 | 11.5 | 16.0 | | | | | | | | 7.4 |
| | 平均湿度 | 70.3 | 66.5 | 62.7 | 59.6 | 63.0 | | | | | | | | 64.4 | |
| 神 林 分 署 | 温 度 | 最 高 | | | | | | | | | | | | | |
| | | 最 低 | | | | | | | | | | | | | |
| | | 平 均 | | | | | | | | | | | | | |
| | 平均湿度 | | | | | | | | | | | | | | |
| 朝 日 分 署 | 温 度 | 最 高 | | | | | | | | | | | | | |
| | | 最 低 | | | | | | | | | | | | | |
| | | 平 均 | | | | | | | | | | | | | |
| | 平均湿度 | | | | | | | | | | | | | | |
| 山 北 分 署 | 温 度 | 最 高 | 9.0 | 12.0 | 12.0 | 24.5 | 25.0 | 27.0 | 32.0 | 34.0 | 32.0 | 28.0 | 17.5 | 16.0 | 34.0 |
| | | 最 低 | -4.0 | -5.0 | -3.0 | -1.0 | 7.0 | 8.0 | 22.0 | 19.0 | 12.0 | 4.0 | 0.0 | -1.5 | -5.0 |
| | | 平 均 | 1.8 | 2.3 | 3.2 | 10.4 | 16.7 | 19.9 | 23.1 | 26.2 | 22.0 | 15.3 | 8.4 | 5.3 | 12.9 |
| | 平均湿度 | 76.9 | 77.6 | 75.7 | 80.8 | 85.6 | 89.1 | 87.5 | 89.9 | | 69.0 | 71.7 | 76.6 | 80.0 | |
| 関 川 分 署 | 温 度 | 最 高 | | | | | | | | | | | | | |
| | | 最 低 | | | | | | | | | | | | | |
| | | 平 均 | | | | | | | | | | | | | |
| | 平均湿度 | | | | | | | | | | | | | | |

◎ 降 雨 量

| 別 署々 | 本 署 | | 荒川分署 | | 神林分署 | | 朝日分署 | | 山北分署 | | 関川分署 | |
|---------|---------|----|------|----|------|----|------|----|------|----|------|----|
| | 平均 | 最多 | 平均 | 最多 | 平均 | 最多 | 平均 | 最多 | 平均 | 最多 | 平均 | 最多 |
| 1月 | 231.0 | | | | | | | | | | | |
| 2月 | 121.0 | | | | | | | | | | | |
| 3月 | 49.5 | | | | | | | | | | | |
| 4月 | 97.5 | | | | | | | | | | | |
| 5月 | 99.5 | | | | | | | | | | | |
| 6月 | 89.5 | | | | | | | | | | | |
| 7月 | 157.5 | | | | | | | | | | | |
| 8月 | 153.5 | | | | | | | | | | | |
| 9月 | 102.5 | | | | | | | | | | | |
| 10月 | 100.0 | | | | | | | | | | | |
| 11月 | 132.0 | | | | | | | | | | | |
| 12月 | 200.0 | | | | | | | | | | | |
| 年 間 | 1,533.5 | | | | | | | | | | | |

◎ 風 向 ・ 風 速

| 別 署々 | 本 署 | | 荒川分署 | | 神林分署 | | 朝日分署 | | 山北分署 | | 関川分署 | |
|---------|------|------|------|------|------|------|------|------|------|------|------|------|
| | 平均風速 | 最多風向 | 平均風速 | 最多風向 | 平均風速 | 最多風向 | 平均風速 | 最多風向 | 平均風速 | 最多風向 | 平均風速 | 最多風向 |
| 1月 | 3.8 | 東 | | | | | | | 6.2 | 北西 | | |
| 2月 | 4.3 | 東 | | | | | | | 6.8 | 西 | | |
| 3月 | 3.7 | 東 | | | | | | | 4 | 南東 | | |
| 4月 | 4.0 | 東 | | | | | | | 3.3 | 南西 | | |
| 5月 | 3.6 | 東 | | | | | | | 2.3 | 南西 | | |
| 6月 | 3.2 | 東 | | | | | | | 2.8 | 南 | | |
| 7月 | 2.7 | 東 | | | | | | | 1.9 | 北東 | | |
| 8月 | 3.2 | 東 | | | | | | | 2.2 | 北 | | |
| 9月 | 2.8 | 東 | | | | | | | 2 | 南 | | |
| 10月 | 3.6 | 東 | | | | | | | 3.4 | 北西 | | |
| 11月 | 4.1 | 東 | | | | | | | 4.6 | 南東 | | |
| 12月 | 4.9 | 東 | | | | | | | 5.7 | 西 | | |
| 年 間 | 3.7 | 東 | | | | | | | 3.8 | | | |

3. 降雪量及び積雪量

観測地：消防本部

| 日 | 月 | 平成28年12月 | | 平成29年1月 | | 平成29年2月 | | 平成29年3月 | |
|-------|---|----------|-----|---------|-----|---------|-----|---------|-----|
| | | 降 雪 | 積 雪 | 降 雪 | 積 雪 | 降 雪 | 積 雪 | 降 雪 | 積 雪 |
| 1 | | - | - | - | - | 2 | 20 | - | - |
| 2 | | - | - | - | - | 0 | 21 | - | - |
| 3 | | - | - | - | - | - | 20 | - | - |
| 4 | | - | - | 0 | - | - | 19 | - | - |
| 5 | | - | - | 2 | 0 | - | 10 | - | - |
| 6 | | 0 | - | 0 | 2 | 1 | - | - | - |
| 7 | | 0 | - | - | 0 | 1 | 1 | 4 | - |
| 8 | | - | - | - | - | 1 | 2 | 0 | 4 |
| 9 | | 0 | - | - | - | - | 1 | - | 0 |
| 10 | | 0 | - | 0 | - | 0 | - | - | - |
| 11 | | 0 | - | 5 | 0 | 0 | 0 | - | - |
| 12 | | - | - | 23 | 5 | 0 | 0 | - | - |
| 13 | | - | - | 50 | 30 | 2 | - | - | - |
| 14 | | 0 | - | 5 | 70 | 2 | 2 | - | - |
| 15 | | 2 | - | 5 | 50 | - | 0 | - | - |
| 16 | | 0 | 2 | 13 | 50 | - | - | - | - |
| 17 | | - | - | 2 | 60 | 3 | - | - | - |
| 18 | | - | - | 0 | 50 | 0 | 3 | - | - |
| 19 | | - | - | - | 30 | - | 2 | - | - |
| 20 | | - | - | - | 30 | - | - | - | - |
| 21 | | - | - | 0 | 27 | 0 | - | - | - |
| 22 | | - | - | 2 | 25 | - | 0 | - | - |
| 23 | | 0 | - | 2 | 30 | 0 | - | - | - |
| 24 | | 0 | - | 8 | 32 | 21 | 0 | - | - |
| 25 | | 0 | - | 0 | 37 | 0 | 21 | - | - |
| 26 | | - | - | - | 36 | 1 | 6 | - | - |
| 27 | | 4 | - | - | 35 | - | 2 | - | - |
| 28 | | 0 | 4 | - | 29 | - | - | - | - |
| 29 | | 0 | - | - | 28 | / | | - | - |
| 30 | | - | - | - | 23 | | | - | - |
| 31 | | - | - | - | 20 | | | - | - |
| 降 雪 計 | | 6 | | 117 | | 34 | | 4 | |
| 最大降雪量 | | 4 | | 50 | | 21 | | 4 | |
| 最大積雪量 | | 4 | | 70 | | 21 | | 4 | |

※降雪・積雪の0cmは、1cm未満を表す

※降雪は、当日9時に観測した値を前日の欄に記入

※積雪は、当日9時に観測した値を当日の欄に記入

観測地：荒川分署

| 日 | 平成28年12月 | | 平成29年1月 | | 平成29年2月 | | 平成29年3月 | |
|-------|----------|-----|---------|-----|---------|-----|---------|-----|
| | 降 雪 | 積 雪 | 降 雪 | 積 雪 | 降 雪 | 積 雪 | 降 雪 | 積 雪 |
| 1 | | | - | - | 3 | 24 | - | - |
| 2 | | | - | - | 4 | 27 | - | - |
| 3 | | | - | - | - | 24 | - | - |
| 4 | | | - | - | - | 20 | - | - |
| 5 | | | 0 | - | - | 10 | - | - |
| 6 | - | | - | 1 | 1 | 0 | - | - |
| 7 | 1 | 0 | - | - | 2 | 1 | 2 | - |
| 8 | - | 0 | - | - | - | 2 | - | 2 |
| 9 | 0 | - | - | - | - | - | - | - |
| 10 | 0 | 0 | 0 | - | - | - | - | - |
| 11 | 0 | 0 | 5 | 0 | 0 | - | - | - |
| 12 | - | - | 15 | 5 | 0 | 0 | - | - |
| 13 | - | - | 60 | 20 | 0 | 0 | - | - |
| 14 | 0 | - | 4 | 65 | 0 | 0 | - | - |
| 15 | 2 | 0 | 8 | 55 | - | 0 | - | - |
| 16 | - | 2 | 10 | 50 | - | 0 | - | - |
| 17 | - | - | 0 | 55 | 0 | - | - | - |
| 18 | - | - | 0 | 55 | 6 | 0 | - | - |
| 19 | - | - | 0 | 32 | 0 | 6 | - | - |
| 20 | - | - | 0 | 26 | 0 | 0 | - | - |
| 21 | - | - | 3 | 20 | - | 0 | - | - |
| 22 | - | - | 9 | 24 | - | - | - | - |
| 23 | - | - | 5 | 32 | 0 | - | 0 | - |
| 24 | - | - | 5 | 34 | 0 | 0 | - | 0 |
| 25 | - | - | 4 | 39 | 0 | 3 | - | - |
| 26 | - | - | 0 | 35 | 2 | 0 | - | - |
| 27 | - | - | 0 | 30 | - | 2 | - | - |
| 28 | - | - | 0 | 27 | - | 0 | - | - |
| 29 | 0 | - | - | 25 | | | - | - |
| 30 | - | 0 | 2 | 22 | | | - | - |
| 31 | - | - | 0 | 20 | | | - | - |
| 降 雪 計 | 3 | | 130 | | 18 | | 2 | |
| 最大降雪量 | 2 | | 60 | | 6 | | 2 | |
| 最大積雪量 | 2 | | 65 | | 27 | | 2 | |

※降雪・積雪の0 cmは、1 cm未満を表す

※降雪は、当日9時に観測した値を前日の欄に記入

※積雪は、当日9時に観測した値を当日の欄に記入

観測地：神林分署

| 日 | 月 | 平成28年12月 | | 平成29年1月 | | 平成29年2月 | | 平成29年3月 | |
|-------|---|----------|-----|---------|-----|---------|-----|---------|-----|
| | | 降 雪 | 積 雪 | 降 雪 | 積 雪 | 降 雪 | 積 雪 | 降 雪 | 積 雪 |
| 1 | | | | - | - | 0 | 2 | - | - |
| 2 | | | | - | - | 0 | 2 | - | - |
| 3 | | | | - | - | - | - | - | - |
| 4 | | | | 0 | - | - | - | - | - |
| 5 | | | | - | - | - | - | - | - |
| 6 | | 0 | - | - | - | 0 | - | - | - |
| 7 | | - | - | - | - | 1 | 0 | 3 | - |
| 8 | | - | - | - | - | - | 1 | 2 | 3 |
| 9 | | 0 | - | 0 | - | - | - | 0 | 2 |
| 10 | | 0 | - | 0 | - | 0 | - | 0 | 0 |
| 11 | | 0 | - | 2 | - | 0 | 0 | - | 0 |
| 12 | | - | - | 13 | 2 | - | 0 | - | - |
| 13 | | - | - | 50 | 15 | - | 0 | - | - |
| 14 | | 0 | - | 10 | 65 | 0 | 0 | - | - |
| 15 | | 2 | 0 | 3 | 35 | - | 0 | - | - |
| 16 | | 0 | 2 | 9 | 33 | - | - | - | - |
| 17 | | 0 | - | 1 | 49 | 0 | - | - | - |
| 18 | | - | - | 0 | 32 | 1 | 0 | - | - |
| 19 | | - | - | 0 | 20 | 0 | 1 | - | - |
| 20 | | - | - | 0 | 17 | 0 | 0 | - | - |
| 21 | | - | - | 5 | 13 | 0 | 0 | - | - |
| 22 | | - | - | 6 | 15 | - | 0 | - | - |
| 23 | | 0 | - | 5 | 17 | 0 | - | - | - |
| 24 | | 0 | - | 5 | 20 | 10 | - | - | - |
| 25 | | 0 | 0 | 1 | 20 | 0 | 10 | - | - |
| 26 | | - | - | 0 | 19 | 0 | 0 | - | - |
| 27 | | 0 | - | - | 18 | 0 | 0 | - | - |
| 28 | | - | - | - | 12 | - | 0 | - | - |
| 29 | | 0 | - | - | 10 | / | | - | - |
| 30 | | 0 | - | - | 8 | | | - | - |
| 31 | | 0 | - | 0 | 6 | | | - | - |
| 降 雪 計 | | 2 | | 110 | | 12 | | 5 | |
| 最大降雪量 | | 2 | | 50 | | 10 | | 3 | |
| 最大積雪量 | | 2 | | 65 | | 10 | | 3 | |

※降雪・積雪の0 cmは、1 cm未満を表す

※降雪は、当日9時に観測した値を前日の欄に記入

※積雪は、当日9時に観測した値を当日の欄に記入

観測地：朝日分署

| 日 | 月 | 平成28年12月 | | 平成29年1月 | | 平成29年2月 | | 平成29年3月 | |
|-------|---|----------|-----|---------|-----|---------|-----|---------|-----|
| | | 降 雪 | 積 雪 | 降 雪 | 積 雪 | 降 雪 | 積 雪 | 降 雪 | 積 雪 |
| 1 | | 0 | - | - | 6 | 0 | 45 | 0 | 23 |
| 2 | | 0 | 0 | - | - | 0 | 45 | - | 18 |
| 3 | | - | 0 | - | - | 0 | 43 | 0 | 17 |
| 4 | | - | - | 2 | - | 0 | 40 | - | 10 |
| 5 | | - | - | 9 | 5 | - | 38 | - | 10 |
| 6 | | - | - | 0 | 10 | 2 | 35 | - | 3 |
| 7 | | 0 | - | 0 | 9 | 5 | 30 | 10 | 3 |
| 8 | | - | 0 | - | 5 | 0 | 40 | 1 | 15 |
| 9 | | 0 | - | 0 | - | 1 | 33 | - | 4 |
| 10 | | 1 | 0 | 2 | - | 0 | 30 | 1 | 4 |
| 11 | | - | 1 | 16 | 5 | 2 | 30 | - | 0 |
| 12 | | - | - | 37 | 20 | 0 | 32 | - | - |
| 13 | | - | - | 48 | 50 | 7 | 30 | - | - |
| 14 | | - | - | 13 | 80 | 3 | 35 | - | - |
| 15 | | 2 | - | 10 | 64 | 0 | 34 | - | - |
| 16 | | 13 | 4 | 26 | 63 | - | 30 | - | - |
| 17 | | 1 | 20 | 15 | 75 | 0 | 30 | - | - |
| 18 | | - | 9 | 0 | 75 | 2 | 30 | - | - |
| 19 | | - | - | 5 | 52 | - | 29 | - | - |
| 20 | | - | - | 0 | 50 | - | 25 | - | - |
| 21 | | - | - | 1 | 40 | 2 | 24 | - | - |
| 22 | | - | - | 15 | 40 | - | 16 | - | - |
| 23 | | - | - | 5 | 45 | 0 | 23 | - | - |
| 24 | | 4 | - | 10 | 50 | 27 | 15 | 3 | - |
| 25 | | 4 | 7 | 5 | 65 | 2 | 40 | - | 5 |
| 26 | | - | 0 | 1 | 60 | 1 | 25 | - | - |
| 27 | | 4 | - | 0 | 60 | - | 20 | - | - |
| 28 | | 2 | 10 | - | 46 | - | 20 | - | - |
| 29 | | 1 | 12 | - | 45 | / | | - | - |
| 30 | | 2 | 5 | 5 | 40 | | | - | - |
| 31 | | 0 | 5 | 3 | 45 | | | - | - |
| 降 雪 計 | | 34 | | 228 | | 54 | | 15 | |
| 最大降雪量 | | 13 | | 48 | | 27 | | 10 | |
| 最大積雪量 | | 20 | | 80 | | 45 | | 23 | |

※降雪・積雪の0 cmは、1 cm未満を表す

※降雪は、当日9時に観測した値を前日の欄に記入

※積雪は、当日9時に観測した値を当日の欄に記入

観測地：山北分署

| 日 | 月 | 平成28年12月 | | 平成29年1月 | | 平成29年2月 | | 平成29年3月 | |
|-------|---|----------|-----|---------|-----|---------|-----|---------|-----|
| | | 降 雪 | 積 雪 | 降 雪 | 積 雪 | 降 雪 | 積 雪 | 降 雪 | 積 雪 |
| 1 | | - | - | - | - | - | - | - | - |
| 2 | | - | - | - | - | 1 | 3 | - | - |
| 3 | | - | - | - | - | 0 | 0 | - | - |
| 4 | | - | - | - | - | - | - | - | - |
| 5 | | - | - | - | - | - | - | - | - |
| 6 | | - | - | 0 | 0 | - | - | - | - |
| 7 | | - | - | - | - | 0 | 0 | - | - |
| 8 | | 0 | - | - | - | 2 | 4 | - | 0 |
| 9 | | - | - | - | - | 0 | 0 | - | - |
| 10 | | 0 | 0 | - | - | - | - | - | - |
| 11 | | 0 | 0 | 0 | 0 | 0 | 0 | - | - |
| 12 | | 0 | 0 | 0 | 0 | - | - | - | - |
| 13 | | - | - | 5 | 8 | - | - | - | - |
| 14 | | - | - | 6 | 9 | 0 | 0 | - | - |
| 15 | | 0 | 0 | 8 | 15 | 0 | 0 | - | - |
| 16 | | 0 | 0 | 3 | 8 | - | - | - | - |
| 17 | | 0 | 0 | 5 | 14 | - | - | - | - |
| 18 | | - | - | 0 | 7 | 0 | 0 | - | - |
| 19 | | - | - | 0 | 0 | 0 | 0 | - | - |
| 20 | | - | - | 0 | 0 | - | - | - | - |
| 21 | | - | - | 4 | 4 | 2 | 4 | - | - |
| 22 | | - | - | 0 | 0 | 0 | 1 | - | - |
| 23 | | - | - | 2 | 2 | - | - | - | - |
| 24 | | - | - | 4 | 6 | 1 | 1 | - | - |
| 25 | | 0 | 0 | 2 | 4 | 2 | 3 | - | - |
| 26 | | - | - | - | - | - | - | - | - |
| 27 | | - | - | - | - | 0 | 0 | - | - |
| 28 | | - | - | - | - | - | - | - | - |
| 29 | | - | - | - | - | - | - | - | - |
| 30 | | 0 | 0 | - | - | / | | - | - |
| 31 | | - | - | 1 | 1 | | | - | - |
| 降 雪 計 | | 0 | | 40 | | 8 | | 0 | |
| 最大降雪量 | | 0 | | 8 | | 2 | | 0 | |
| 最大積雪量 | | 0 | | 15 | | 4 | | 0 | |

※降雪・積雪の0 cmは、1 cm未満を表す

※降雪は、当日9時に観測した値を前日の欄に記入

※積雪は、当日9時に観測した値を当日の欄に記入

観測地：関川分署

| 日 | 月 | 平成28年12月 | | 平成29年1月 | | 平成29年2月 | | 平成29年3月 | |
|-------|---|----------|-----|---------|-----|---------|-----|---------|-----|
| | | 降 雪 | 積 雪 | 降 雪 | 積 雪 | 降 雪 | 積 雪 | 降 雪 | 積 雪 |
| 1 | | - | - | - | 0 | 1 | 53 | - | 25 |
| 2 | | - | - | - | - | 5 | 51 | - | 22 |
| 3 | | - | - | - | - | - | 56 | - | 20 |
| 4 | | - | - | 1 | - | - | 55 | - | 18 |
| 5 | | - | - | 4 | 1 | - | 49 | - | 15 |
| 6 | | 0 | - | 0 | 4 | 3 | 43 | - | 14 |
| 7 | | 0 | 0 | - | 1 | 6 | 41 | 15 | 11 |
| 8 | | - | 0 | - | - | 2 | 47 | 5 | 20 |
| 9 | | - | - | 0 | - | - | 48 | 0 | 22 |
| 10 | | 1 | - | 1 | 0 | 5 | 44 | - | 15 |
| 11 | | 1 | 1 | 24 | 1 | 3 | 45 | - | 12 |
| 12 | | - | 1 | 45 | 31 | 2 | 48 | - | 6 |
| 13 | | - | - | 45 | 70 | 5 | 47 | - | 5 |
| 14 | | 5 | - | 7 | 110 | 2 | 51 | - | - |
| 15 | | 35 | 5 | 8 | 91 | - | 55 | - | - |
| 16 | | 2 | 38 | 8 | 84 | - | 47 | - | - |
| 17 | | - | 32 | 2 | 92 | 0 | 45 | - | - |
| 18 | | - | 14 | - | 76 | 7 | 44 | - | - |
| 19 | | - | 12 | - | 60 | - | 48 | - | - |
| 20 | | - | 0 | - | 53 | 0 | 45 | - | - |
| 21 | | - | 0 | 1 | 42 | - | 44 | - | - |
| 22 | | - | 0 | 15 | 40 | - | 40 | - | - |
| 23 | | 0 | 0 | 8 | 57 | 0 | 37 | 0 | - |
| 24 | | 2 | 0 | 7 | 65 | 5 | 24 | - | - |
| 25 | | - | 2 | 3 | 68 | - | 31 | - | - |
| 26 | | - | - | - | 76 | 5 | 32 | - | - |
| 27 | | 2 | - | - | 66 | - | 35 | - | - |
| 28 | | 4 | 2 | - | 55 | - | 30 | - | - |
| 29 | | 4 | 8 | - | 53 | / | | - | - |
| 30 | | 0 | 4 | 4 | 50 | | | - | - |
| 31 | | - | 4 | 0 | 49 | | | - | - |
| 降 雪 計 | | 56 | | 183 | | 51 | | 20 | |
| 最大降雪量 | | 35 | | 45 | | 7 | | 15 | |
| 最大積雪量 | | 38 | | 110 | | 56 | | 25 | |

※降雪・積雪の0 cmは、1 cm未満を表す

※降雪は、当日9時に観測した値を前日の欄に記入

※積雪は、当日9時に観測した値を当日の欄に記入