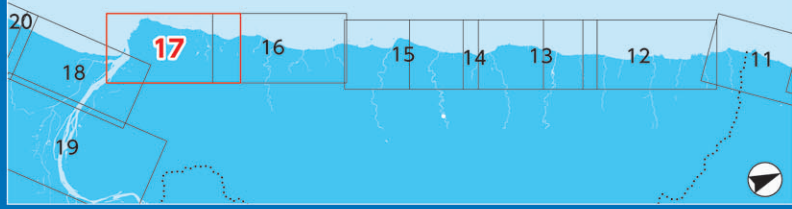


# 17 村上市津波ハザードマップ

## 大月・岩ヶ崎・滝の前

C 村上地域 (上海府)



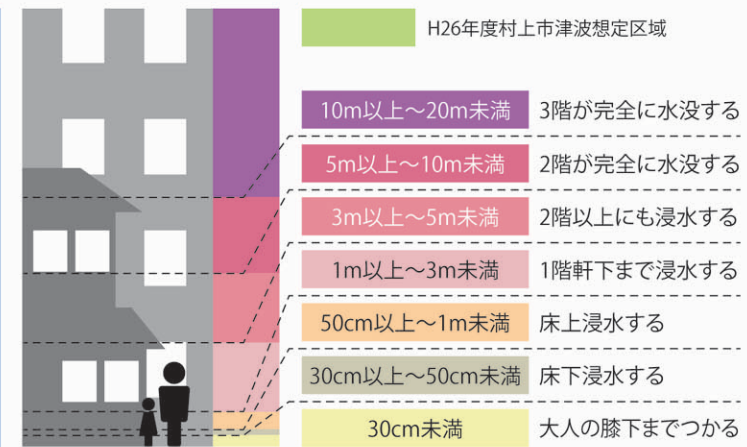
津波警戒区域とは (水色の線)

津波が発生した場合に、住民等の生命・身体に危害が生ずるおそれがある地域で、津波災害を防止するために警戒避難体制を特に整備すべき区域。なお、村上市では、津波浸水想定(平成29年11月新潟県公表)の浸水域が津波災害警戒区域となります。  
※このマップは、津波災害警戒区域の最も外側のラインを表示しております。

### 確認するポイント

- 1 自宅や職場を見つける
- 2 見つけた地点の基準水位の色と津波到達時間を確認する
- 3 津波災害警戒区域に当たるか確認する
- 4 一番近い指定緊急避難場所・指定避難所を確認する
- 5 指定緊急避難場所・指定避難所までの避難経路を確認する

### 基準水位の目安



「基準水位」とは、津波浸水想定に定める浸水深に建物等への衝突による浸水の上昇を考慮し必要と認められる値を加えた深さです。

- 凡例**
- 津波指定避難所 (海拔m)
  - 津波指定緊急避難場所 (海拔m)
  - 津波到達時間 | 5分 | 10分 | 20分 | 30分 | 60分
  - 沿岸代表地点の津波最高水位 (m)
  - 海拔10m以上 浸水想定区域外の安全度の高い区域
  - 土砂災害警戒区域
  - 要配慮者利用施設 (海拔m)
  - 橋 浸水区域内を渡る橋梁
  - 市役所・消防・警察・集落センター等 (海拔m)
  - 高速道路
  - 主要幹線道路
  - 防災行政無線

