

子育て世代包括支援センターって？

妊娠期から子育て期にわたって切れ目ない支援を行うために、こども課と保健医療課が連携してサポートしていきます。

### 妊娠・出産・産後のサポート

保健医療課 各支所地域振興課

妊娠届のことから出産・産後の心配事など保健師等の専門職がサポートします。



連携

### 子育てのサポート

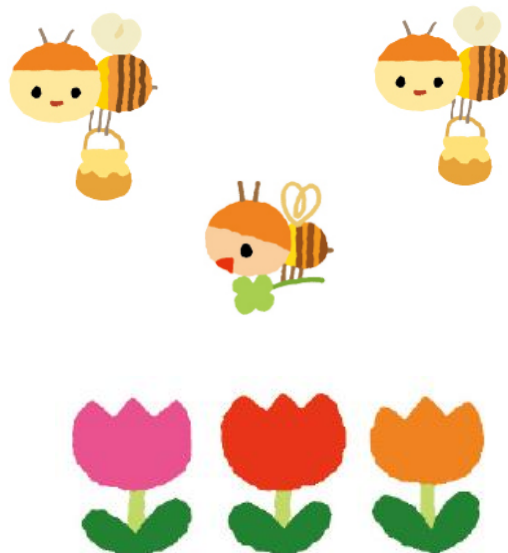
こども課 各支所地域振興課

子育ての悩みやお子さんの発達についてなど、こども課保育士等の相談員がサポートします。

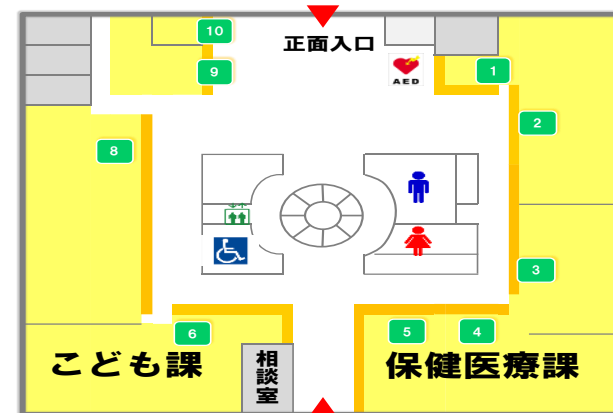


# 村上市子育て世代

# 包括支援センター



 村 上 市



市役所 2階

こども課

こども総合相談窓口

電話 75-5567

市役所 2階

保健医療課

健康支援室

電話 53-3364

荒川支所地域振興課

地域福祉室

電話 62-3104

神林支所地域振興課

地域福祉室

電話 66-6113

朝日支所地域振興課

地域福祉室

電話 72-6887

山北支所地域振興課

地域福祉室

電話 77-3113

こども総合相談窓口へ

まずはご相談ください

受付時間

8時30分～17時15分



(土日・祝日・年末年始 12/29～1/3 はお休みです)

どこに相談したらいいの? 「こども総合相談窓口」 までご連絡ください。

対象: 0歳から18歳までのお子さんとその家族

内容: 妊娠、出産、子育てや学校に関する事など、どこに相談したらいいのかわからないときはありませんか。相談員がお話を伺い必要な情報を提供します。

場所: こども課 子育て支援室

電話 75-5567 (直通)

**保健医療課 健康支援室 電話 53-3364 (直通)**

荒川支所 地域振興課 電話 62-3104  
 神林支所 地域振興課 電話 66-6113  
 朝日支所 地域振興課 電話 72-6887  
 山北支所 地域振興課 電話 77-3113

**サポート訪問・相談**

対象: 妊産婦さん

内容: 家庭訪問で妊娠から産後まで不安な時期をサポートします。

**新生児訪問**

対象: 産婦さんとその赤ちゃん

内容: 生後1か月までに訪問します。



**産後ケア事業**

対象: 家族等から十分な支援が受けられない産後1か月までの産婦さんとその赤ちゃんで心身の不調や育児不安のある方

内容: 委託医療機関に宿泊し、必要な保健指導を受けます。

\* 事前に申請が必要です。



**こども課 子育て支援室 電話 53-3362 (直通)**

**各保育園**

対象: 地域の児童

内容: 子育てに関する情報の提供と相談及び助言を行います。

村上地区: 第一保育園 (☎52-3085) 第二保育園 (☎52-2488) 岩船保育園 (☎56-7124)  
 瀬波保育園 (☎52-4400) 山辺里保育園 (☎53-1541)  
 山居町保育園 (☎52-4179)

荒川地区: 金屋保育園 (☎62-2355) あらかわ保育園 (☎62-0015)

神林地区: 向ヶ丘保育園 (☎66-8330) みのり保育園 (☎66-8370)

朝日地区: 鎗腰保育園 (☎72-1554) 高南保育園 (☎72-1153) 猿沢保育園 (☎72-1170)

山北地区: 山北そらいろ保育園 (☎77-2012)

**子育て支援センター**

対象: 未就学児

内容: 地域の子育て家庭に対する育児支援

村上地区: 山辺里子育て支援センター (☎53-1577)  
 上海府子育て支援センター (☎58-2026)  
 荒川地区: 荒川子育て支援センター (☎62-2456)  
 神林地区: 神林子育て支援センター (☎66-7297)  
 朝日地区: 朝日子育て支援センター (☎72-1230)  
 山北地区: 山北子育て支援センター (☎77-3998)

**発達についての相談** (ことばとこころの相談室 村上小学校内 ☎52-5550)

対象: 中学生以下

内容: お子さんの発達について心配なことはありませんか。障がいの有無に関わらずお子さんとのかかわり方を一緒に考えていきます。

**養護についての相談** (こども課家庭児童相談室) ☎53-3201

対象: 18歳未満の児童

内容: 養護に関する相談や非行、育成などの相談を行っております。

