

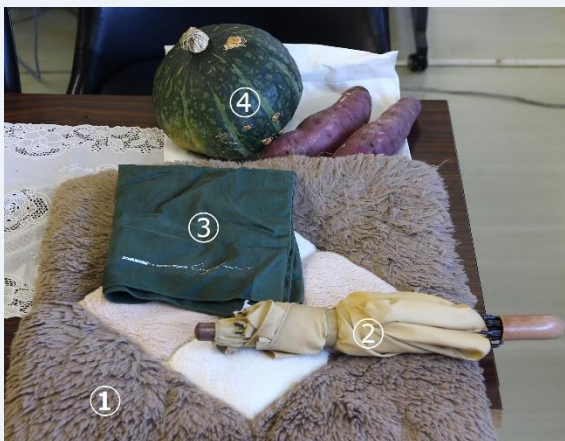
## 岩船地区

敬老会 芸能音楽祭 が開催されました！



## お知らせ・忘れ物心当たりありませんか

芸能音楽祭の会場の忘れ物です。岩船コミュニティセンターにてお預かりしていますので、心当たりの方は取りに来ていただきますよう、お願いします。



- ① クッション
- ② 折り畳み傘 (ベージュ)
- ③ ハンカチ (緑色)
- ④ 野菜 (南瓜・薩摩芋)

問い合わせ  
TEL：56-7071



9月16日、敬老の日の恒例となっている敬老会・芸能音楽祭が今年も岩船小学校で開催されました。敬老会では、小学生を代表した3名が岩船のおじいちゃん、おばあちゃんへのメッセージを込めた敬老の日の作文を読み上げました。続く芸能音楽祭では、小中学校生、保育園児を含む9団体が出演し、歌や踊りで会場を盛り上げていただきました。



# 令和元年度岩船地区文化祭のご案内

日時 令和元年11月2日(土) 午前9時30分～午後3時  
会場 岩船小学校体育館



**岩船小学校展覧会と同時開催です**

## ○一般作品

絵画・書道・パッチワーク・陶芸など地区の皆さん、各団体の力作がズラリと並びます。岩船保育園児、岩船中学校生徒の作品や生け花教室の子どもたちの作品も展示予定です。

## ○いわふね夢カフェ

今年も、1日限りの「カフェ」開店を予定しています。岩船のスイーツをコーヒーと共に楽しみください(^o^)/



主催 岩船まちづくり協議会・岩船小学校

## 作品をご応募ください！(出展者向けご案内)

～みんなで盛り上げよう！郷土の文化の祭典です～

11月2日(土)文化の日、岩船小学校にて開催される地区文化祭の作品を募集します。参加資格は、岩船地区在住・在勤・出身者の方で、岩船地区において未発表の作品で、各部門1人2点(出展数が多い場合は、1点とさせていただくことがあります)まで出展できます。多くの皆様からの作品をお待ちしておりますので、どうぞよろしくお願いたします。

### ◆一般作品募集内容と規定について

- 書道・・・軸、裱装のこと。(規定の用紙で釈文をつけること。)
- 写真・・・白黒、カラーとも4ツ切り以上でパネル張り又は額縁付きのこと。
- 絵画・・・額縁付きのこと。
- 俳句・短歌 規定の短冊(岩船地域コミュニティセンターに用意)を使用のこと。
- 陶芸 ○民芸 ○彫刻 ○工芸 ○版画 ○パッチワーク
- 園芸 ○盆栽 ○フラワーアレンジメント など



### ◆申込方法について

岩船地域コミュニティセンター(岩船連絡所)で受付いたします。10月25日(金)までにお申し込みください。(電話申込み:可)

作品は、岩船地域コミュニティセンターへお持ちいただくか、11月1日(金)の午後2時～4時の間に直接会場へお持ちください。なお、直接会場へお持ちになる場合でも、必ずご連絡ください。作品の搬入等については、できる限りご都合に合わせますので、受付の際にお聞かせください。ご不明な点等につきましては、協議会事務局までお問い合わせください。(裏面末尾の連絡先参照)

# いわふねお茶の間



9月5日、源内塾で定期開催している“いわふねお茶の間”当日のサブプログラムでは、市総務課危機管理室に依頼し、出前講座「避難所運営ゲーム」を、お茶の間の参加者の皆様に体験していただきました。災害が起きて避難所が開設されると仮定して、避難所に集まる様々な人々をどのように配置して、避難所ならではのハプニングにどう対応していくかを参加者がグループを作って議論しながら考えるゲームです。ゲームに参加いただいた方は、過去の災害の際の思い出などを語りながら、和気藹々とした雰囲気、避難所で起こる様々な事態に自分たちならどうするかを真剣に考えていました。



最近では山北での地震を始め、直近ですと関東で風水害の被害も報道されました。9月1日の避難訓練でも多くの方が訓練に参加するなど、岩船地区でも防災への関心が特に高まっていると思います。万一来備え、岩船の皆で、普段から防災意識を高めていきましょう。

## やっています！ いわふねのお茶の間

10月5日（次回）のサブプログラム  
「岩船大祭 DVD 上映会」

時間 午後1：15 ～ 3：00（予定）  
今月執り行われる石船神社の例祭岩船大祭のDVDを上映します。



## スポーツ大会結果

岩船地区ソフトボール連盟 秋季大会  
日付：9月1日（日） ※参加チーム不足の為中止

第25回 熟年層ソフトボール大会  
日付：9月22日（日）  
会場：岩船運動広場  
参加チーム：6チーム  
優勝：八日市チーム 準優勝：下浜町チーム

駅伝大会  
日付：9月23日（月） ※台風接近の為中止



# 岩船の話題

## 岩船まつりが始まります

今年の当宿及び各町内代表者は以下のとおりです。

※10月1日現在のものです。

町内	当宿	若連中代表	町内	当宿	若連中代表
岸見寺町	高木 恵一	岸若頭取 岩崎 泰剛	惣新町	中川 勝隆	惣若組長 鈴木 弓彦
地藏町	相馬 清二	地若頭取 伴田 美宏	下大町	村山 智	篤信会 会長 工藤 佑介
上大町	上大町 一組 代表 和田 光	大若 会長 本間 敬基	下浜町	下浜町 六組 近 崇大	濱若 会長 中山 英総
上町	上町 二組 連絡係 藤井雄平	一番組 組長 西坂 哲	横新町	磯部 傑	誠友会 会長 本間 隆夫
上浜町	上浜町 一組	屠龍会 会長 渡辺 健司			

## まつりポスター好評販売中です

祭りのポスターも岩船地域コミュニティセンターで販売中！今年以下の見本のとおり、2種類作成しました。1枚500円、2種類セットで購入する場合は800円です。詳細は岩船まつり保存会事務局（TEL:56-7071 担当 三須）までお問い合わせください。

※残部数が少なくなっています、お早めにお求めください。



問い合わせ先

岩船まちづくり協議会事務局 津島 住所：村上市八日市9-8 TEL：56-7071 FAX：56-6055  
 メール：[kohei.tsushima@city.murakami.lg.jp](mailto:kohei.tsushima@city.murakami.lg.jp) HP：<http://www.iwafune-machikyo.net>