

むらかみ

MURAKAMI

2012年
5.1

市報

情報掲示板

information

村上市役所(本庁)

〒958-8501

村上市三之町1番1号

☎ 53-2111(代表)

FAX 53-3840

✉ info@city.murakami.lg.jp

荒川庁舎

荒川支所

〒959-3192

村上市山口444番地

☎ 62-3101(代表)

FAX 62-5275

神林庁舎

神林支所・水道局・下水道課

〒959-3492

村上市岩船駅前56番地

☎ 66-6111(代表)

FAX 66-8101

朝日庁舎

朝日支所・教育委員会

〒958-0292

村上市岩沢5611番地

☎ 72-0111(代表)

FAX 72-6403

山北庁舎

山北支所

〒959-3993

村上市府屋232番地

☎ 77-3111(代表)

FAX 77-2217

※電話・FAX番号のおかけ間違いにご注意ください

↑お知らせ

木造住宅の耐震診断が1万円
できます

市では地震に強いまちづくりを推進するため、木造住宅の耐震診断費用の一部を補助しています。

診断費用は面積によって異なりますが、自己負担額1万円です。耐震診断は、新潟県建築士会岩船支部の会員で市に登録された専門の耐震診断士が行います。

診断を希望する場合は、詳しい資料と申込書を送付しますので、電話で連絡してください。

●申込期間
平成24年5月1日(火)～31日(木)
※予定を超える申し込みがあった場合は、期限前であっても締め切ります

●募集戸数 20戸
●対象住宅
次のすべてに該当する住宅

- ・市内に所在する個人所有の住宅
- ・昭和56年5月31日以前建築された2階建て以下の木造住宅
- ・一戸建ての住宅(店舗、事務所などの住宅以外の用途を兼ねる住宅は、面積の2分の1以上が住宅の用途に使われているもの)

●その他
耐震診断の結果、耐震性が低いと判断された住宅に対し、耐震設計費用、耐震改修工事費用の一部を補助します。詳細はお問い合わせください。

●固田 都市整備課計画室
(市役所本庁 ☎内線514)

●村上市公共下水道事業計画の変更認可図書の縦覧

村上市公共下水道事業計画の変更について、平成24年3月30日付けで認可されましたので関係図書の縦覧を行います。

●名称 村上市公共下水道事業(村上処理区・荒川処理区)

●縦覧時間 平日(土曜日、日曜日および祝日を除く) 午前8時30分から午後5時まで

●縦覧場所 神林支所内下水道課

●固田 下水道課工事係
(神林支所内 ☎66-6193)

村上市職員採用試験のお知らせ

市では平成25年4月採用者の職員採用試験を下記のとおり予定しています。

- 事務職上級・専門職 7月22日(日)
- 事務職初級・消防職 9月16日(日)

7月実施採用試験の詳細(募集職種、申込期間など)については5月15日号市報むらかみと市ホームページに掲載します。また、9月実施採用試験の詳細については7月1日に同様にお知らせしますので、それぞれをご確認のうえお申し込みください。

●固田 総務課人事係 (市役所本庁 ☎内線318)

学生のための国民年金の免除制度があります

20歳以上の人は、学生であっても国民年金に加入し保険料を納めなければなりません。しかし、学生本人に収入がなく納付が難しい場合は、保険料の納付が猶予される「学生納付特例制度」があります。希望する場合は、窓口で申請の手続きをしてください。

●対象者 修業年限1年以上の大学や短大、各種学校などに在学する学生(夜間や定時制、通信制も含まれます)

●持参するもの 印鑑、学生証または在学証明書の写し、年金手帳

●その他 承認期間は4月から翌年3月までの1年間で毎年申請が必要です。申請手続きについては、詳しくは市役所本庁または各支所の担当までお問い合わせください。

●市民課市民年金室(市役所本庁) 市民線285(または各支所) 市民生活課市民年金室

行政相談委員に田島ゆり子氏が就任しました

神林地区在住の田島ゆり子氏が法務大臣から行政相談委員に委嘱されました。

行政相談委員は、国や地方公共団体が行っている業務についての苦情や意見・要望、問い合わせなどをお受けします。

相談は無料で、秘密は守られます。

●市民課生活人権室 (市役所本庁) 市民線281

年金天引きを口座振替に変更できます

●後期高齢者医療保険料 後期高齢者医療制度の保険料を、年金の支払月に年金から天引きして納める特別徴収から口座振替で納める普通徴収に変更することができます。

5月31日(木)までに手続きをすると8月に天引きが止まり、口座振替に切り替わります。変更を希望する場合は、税務課や各支所市民生活課税務担当、各連絡所で手続きをしてください。なお、5月31日を過ぎても手続きはできますが、天引きが止まるのが遅くなります。

●持参するもの 振替口座の預金通帳、通帳の届け出印、保険証

※納めた保険料は、所得税や住民税申告での社会保険料控除の対象となり、年金天引きは年金受給者が、口座振替は口

座名義人が申告できます。

●市民課税務課保険税係 (市役所本庁) 市民線223、224

「やまびこの家」の正式名称が変わりました

村上市精神障害者通所授産施設「やまびこの家」は、4月1日から障害者自立支援法に基づいた事業形態に移行したことにより、名称が変更となりました。

●名称 村上市精神障害者地域活動支援センター「やまびこの家」

●事業内容 精神障害者が施設に通い、創作的活動や生産活動の機会の提供、社会交流・社会参加の提供、日常生活面での支援を受け、自立した日常生活または社会生活を営むための支援を行います。

●利用申請 事前に利用申請が必要となります。

精神障がい者の入院費の一部を助成します

市内に住所がある精神障がい者で、精神科の病院に入院中の人を対象に入院費の一部を助成します。

●助成内容 入院医療費から保険給付などの他法負担額を控除した自己負担の3分の1相当額(食事代や病衣代は含みません)を助成します。ただし、上限は1万円までとなります。

●手続き 入院医療費の助成を申請する前に、対象となる人の疾病名や入院期間を確認するため、精神医療資格者申請書の提出が必要となります。

●持参するもの 医師の診断書(任意様式)や医療保険証、印鑑、通帳

●市民課福祉政策室 (市役所本庁) 市民線247 または各支所地域福祉課福祉室

登下校の子どもたちへの声かけのお願い

新学期が始まっています。登校時は「おはよう」下校時には「こんにちは」と温かく声をかけてください。

●青少年健全育成センター (市役所本庁) 市民線72・6881

●ため、ドナー登録へのご理解とご協力をお願いします。

●とき・ところ 5月15日(火) 午前9時30分～午前11時30分 村上信用金庫本店

●5月23日(水) 午後1時30分～3時 荒川保健センター

●登録できる人 18歳以上54歳以下で健康な人 体重が男性で45kg以上、女性で40kg以上の人

●その他 制度の説明や献血車での採血(約20分)を行います。約25分で終了します。

●市民課地域振興局健康福祉部 (村上保健所) 地域保健課 (市役所本庁) 市民線8369

浄化槽の法定検査を行ってま

浄化槽を使用している場合は、年一回の法定検査が必要です。案内が届いたら必ず受検してください。

●市民課地域振興局健康福祉部 (村上保健所) 衛生環境課 (市役所本庁) 市民線8371

骨髄バンクドナー登録会

1人でも多くの患者さんを救

新潟県健康ウォーキングロードを活用して健康づくりを!!

新潟県健康ウォーキングロードとは、安全性・案内性・快適性に配慮したウォーキングロードとして県に登録されているものです。運動習慣を身につけることは生活習慣病予防に効果があり、ウォーキングはもっとも取り入れやすい運動のひとつです。まずは身近にあるウォーキングロードを歩いてみませんか。

今回は、平成23年度に新規登録された「笹川流れなぎさの小径ウォーキングロード」を紹介します。

【笹川流れなぎさの小径ウォーキングロード】

距離：約2.2km 時間：約28分 歩数：約3,600歩

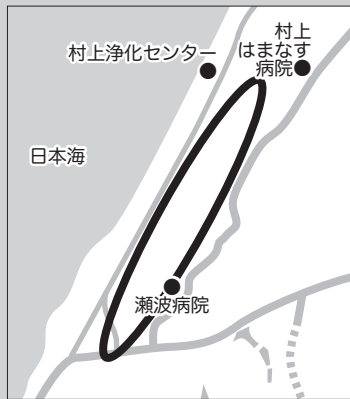
道の駅夕日会館からスタートし、国道345号線沿いの遊歩道を歩きます。途中、弁天岩や日本海の景色を楽しみながら、目印となる三本松で折り返し、再び夕日会館まで戻ってゴールとなります。

市内ではほかに2カ所が登録されています。

【お幕場森林公園
ウォーキングロード】
距離：約10km



【瀬波温泉元気わくわく
ウォーキングロード】
距離：約4.3km



詳しくは新潟県のホームページ (<http://www.kenko-niigata.com/21/>) をご覧ください。

問 保健医療課健康支援室（市役所本庁内線262、263）または各支所地域福祉課保健室

イベントなどで食品の調理や販売をする場合は保健所の許可が必要ですが

各地で楽しいイベントが行われる季節です。イベントに伴い臨時的に食品の調理や販売を行う場合は、許可や届け出が必要ですのでご相談ください。

問 村上地域振興局健康福祉部
（村上保健所）衛生環境課
☎ 53・8371



こころの健康相談会

精神科医「こころの健康相談会」を開催します。相談は無料ですが、事前に予約が必要です。

●とき 5月10日(木)
午前10時～正午

●ところ 村上地域振興局健康福祉部(村上保健所)

●担当医 村上はまなす病院 馬場 肝作 医師

問 5月8日(火)まで村上地域振興局健康福祉部(村上保健所)地域保健課 ☎ 53・8369



観音様巡りウォーキング

岩船港をスタートし、諸上寺裏山の三十三番観音様を巡るウォーキングに参加しませんか。

●とき 5月13日(日)

【集合】 午前9時30分

※雨天の場合は5月20日(日)

●集合場所 岩船港野外ステージ前

●参加費 500円(おにぎり、汁つき)

●申し込み 5月10日(木)まで電話またはFAXで申し込みください。

問 あすの岩船を考える会事務局
局内 ☎ 56・7385・FAX 56・8362

海府ふれあい広場塩作り体験

●とき 6月10日(日)

●募集人員 10人程度(雨天、または定員に満たない場合は中止)

●参加費 500円

問 午前8時から午後7時までの間に、海府ふれあい広場管理運営組合 ☎ 52・1112 (直売所) ☎ 58・2090

縄文の里・朝日イベント情報

エコバッグづくり

買い物などにも使える、実用的なエコバッグをつくります。

- と き 5月26日(土)・5月27日(日)
午前9時～午後4時
- 定員 10名
- 料金 2,000円(材料費込)
- 持ち物 ハサミ、ボンド、目打ち(千枚通し)、30cm定規、洗濯ばさみ(10個程度)
- 申込期限 5月23日(水) ※定員になり次第、締め切り
- その他 作品は2日間かけて仕上げます。
昼食はご持参いただくが、館内の食堂をご利用ください。

笹団子づくり

新潟県の名産品、笹団子を作ります。作った団子はお持ち帰りできます。

- と き 6月3日(日) 午前10時～午後2時
- 参加費 1,700円(材料費、昼食代込み)
- 定員 12名
- 持ち物 エプロン・三角巾・ボール(30cm程度のもの)
- 申込期限 5月31日(木) ※定員になり次第、締め切り
- 問 縄文の里・朝日 ☎72-1577

第31回村上・東北の観光と物産まつり

新茶の季節に、村上・岩船郡の自慢の味や技が大集合。イベント盛りだくさんですので、ぜひお越しください。

- とき 5月15日(火)～20日(日)
午前10時～午後7時

※20日(日)のみ午前10時～午後5時

●ところ

新潟三越7階催物会場

●内容

村上・岩船郡内特産品の展示即売、おたのしみ抽選会、みそ汁サービスなど

●問

越後村上物産会
(☎52-2341)

セナミスミレ春の観察会とセミナー

●観察会

●とき 5月13日(日)

午前9時30分～10時15分

●集合場所 村上浄化センター

●駐会場(瀬波温泉一丁目) 午前9時15分

●とき

5月13日(日)
午前10時30分～12時

●ところ 村上浄化センター2階 会議室

●内容 「砂丘に生える植物たち」スミレと海浜植物の未来」

●講師 新潟大学名誉教授 森田 龍義 氏

●その他 申し込みは不要です。

●問

セナミスミレを育む会
(片野☎52-2581)

新緑の若林邸茶会

重要文化財若林邸でお茶会を開催します。新緑の映える庭園を眺めながらのお茶をお楽しみください。

●とき

5月19日(土) 裏千家
20日(日) 石州流
26日(土) 宗偏流
27日(日) 表千家

※いずれも午前10時～午後3時

●参加料 前売券400円

※当日券の場合は若林邸入館料が別途必要です

●問 かしやぎこ会館

●とき

5月19日(土)

●集合場所

三面川鮭産漁業協同組合 三面川第3ふ化場

●その他

前日までに電話で申し込みください。双眼鏡などの道具は用意しますので、お気軽にご参加ください。

●問

村上地域振興局健康福祉部(村上保健所)衛生環境課
(☎53-8371)

茶摘体験

北限の茶どころ村上も、もうすぐ新茶の時期を迎えます。そこで、新茶の茶摘体験を企画しました。お茶摘を一緒に楽しみませんか。

●とき

5月26日(土)・27日(日)

●集合時間 午後1時

●集合場所 三面川中州公園茶畑

●定員 各30名(先着順)

●参加費 1500円

●問 村上市観光協会
(☎53-2258)

Jayz

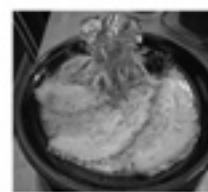
地球環境保護を使命として

株式会社 日本アクシース

〒958-0866 新潟県村上市村上字松野4908番地
TEL. 0254-32-4520 <http://www.jayz.co.jp>

完全和風魚ダシ

かつお節(鹿児島産) さば節(鹿児島産) いわし煮干し(長崎産) 昆布(北海道産)



魚ダシ100%の旨味と香りをお楽しみください!(店内禁煙)

麺の力こぶ中ムラ

営業時間 11:00～15:00 不定休

17:30～21:00

村上市坂町3485番地2 ☎62-4200

麺こぶラーメン 650円

お暮場茶会

お暮場茶会は、全国的にも珍しい、野点の茶会です。

●とき 5月27日(日)午前10時～午後3時

●ところ お暮場(雨天の場合はパールパーク神林)

●前売り券 1席券500円

●当日券 1席券550円 (100席限定)

●神林商工会 (☎66・7408)

越後七不思議三度栗ウォーク

●とき 5月20日(日)

●小雨決行

●集合場所・受付時間 次のいずれかに集合してください。

「保内小学校駐車場」 午前7時20分

「坂町駅」午前7時35分

●内容 阿賀野市(旧安田町)の市街地をウォーキングします。そのほか吉田東伍博物館、孝順寺、庵地焼を巡り、宝珠山温泉で昼食・休憩を取りま

子育て支援センターからのお知らせ

《遠足に行こう♪》



と き 5月24日(木)

午前10時～11時30分

と ころ 朝日山村広場 (朝日総合体育館裏)

対 象 未就園児とその保護者

持ち物 飲み物・おやつ (好きなもの1つ)

おしぼり・敷き物・その他

その他 朝日総合体育館の駐車場に9時55分まで集合してください

雨天の場合は朝日総合体育館で遊びます

☎ 朝日子育て支援センター ☎72-1153

す。

●対象 小学生以上

●小学生は保護者同伴

●参加費 3400円(バス代や保険、写真、見学入浴料など)

●昼食代は別途必要です

●持ち物 飲み物、敷物、筆記用具、雨具、入浴用具、保険証など

●その他 昼食は付属の食堂を利用するか、弁当を注文するかどちらかになります。注文は会できりまめします。

●申し込み 電話またはファクシミリで「氏名、住所、年齢、電話番号、集合場所、弁当の有無」を5月14日(月)までに、お申し込みください。

☎ ECHIGO歩(つ)会 (和 ☎62・4311)

嶽薬師の自然観察会

神林地区の嶽薬師(標高386m)を登りながら、眼下に広がる田園風景と天然杉などの身近な自然を一緒に観察してみませんか。

●とき 6月3日(日) 午前9時～午後2時30分(小雨決行)

●集合場所 嶽薬師登山道入口(村上市小岩内)

●案内 近田 徹生 氏(植物) 佐藤 良次 氏(昆虫)など

●持ち物など 帽子、軍手、履きなれた靴、雨具、昼食、水筒、敷き物、タオル、筆記用具など

●カメラや双眼鏡、バインターなどがあると便利です

●参加費 300円(保険料・資料代)

●小学生・被災者は無料

☎ いわふね自然愛好会 (☎☎73・1348)

笹川流れ潮風ウォーク

笹川流れの潮風を感じながらさわやかな汗を流してみませんか。

●とき 5月27日(日)

●集合時間 午前9時

●集合場所 寒川第1駐車場

●コース 村上市寒川～浜新保(約11キロメートル)

●参加費 500円(昼食代)

●対象 市内在住または在勤、在学の小学校3年生以上の

人 ※小学生は、保護者同伴

●募集人員 30名(先着順)

☎ 5月18日(金)まで山北教育事務所(☎77・2828)へ

市報むらかみに掲載する有料広告を募集しています

7月15日号～10月1日号の各号に掲載する広告を募集しています。詳しくはお問い合わせください。

募集期間 5月15日(火)まで

申し込み 規定の申込書に広告の見本を添えて申し込んでください。申込書は政策推進課にあるほか、市ホームページからダウンロードできます。

☎ 政策推進課企画政策室 (市役所本庁内線531)

週に1度 村上市 関川村 栗島浦村 **30**

地元をじっくり読みませんか!

政治・経済 文化・教育 スポーツ・芸能 ●日曜日発行(第5日曜日を除く)
 文芸・市民の声 まちの話題 人物紹介 ●購読料(1ヵ月)1,000円(税込) 全国発送無料

☎0254(53)1409 **村上新聞**
 FAX 0254(53)6088 Mail info@im-news.jp
 URL http://im-news.jp 〒958-0842 村上市大町2-11



古文書読解講座(全14回)

荒川地区に現存する史料を教材として、古文書を読み解く力を養成します。

●とき 5月19日(土)～12月15日

(土)の土曜日(隔週)

午前9時～11時

●ところ 荒川地区公民館

●その他 講座で使用する「くずし字読解辞典」は参加者で準備していただきます。

●問 5月11日(金)まで荒川地区公民館(☎62・3050)へ

パパママ応援教室春コース

妊娠・出産・子育てに向けての準備や情報収集の場、ママ友・パパ友づくりのきっかけの場を提供しています。

●前期コースわくわく

●とき 5月13日(日)

●内容 「妊娠中の生活と産後の生活①」「妊娠中の食生活や家族の食事」など

●後期コースすくすく

●とき 5月20日(日)

●内容 「妊娠中の生活と産後の生活②」「赤ちゃんのお

風呂や着替え、抱き方の実技」など

●時間 午前9時30分～正午

●ところ クリエート村上2階 研修室

●受講料 1人250円(前期

コースわくわく)

●持ち物 米1合(前期コースわくわく、1人で参加の場合も)、母子手帳

●申し込み 希望されるコース

を電話または保健医療課窓口で、5月10日(木)までお申し込みください。

●問 保健医療課健康支援室

(市役所本庁☎内線262、263)へ

新潟県主催の点訳奉仕員養成講座(初級)を開催します

初めての点字に興味もある人もぜひご参加ください。

●とき 6月2日(土)～9月1日

(土)の土曜日(不定期・10回)、10月～3月(1月は除く)の第1土曜日(5回)

いずれも午後1時～3時30分

●ところ クリエート村上

●受講料 テキスト代1050円、ポケット点字器代1200円

●問 5月15日(火)まで新潟県点字図書館(☎025・381

・8111)担当・山形へ
※受け付けは、午前9時～午後5時



瀬波温泉海水浴場の監視員を募集します

●募集人員 若干名

●条件

・クローラで50メートル以上泳ぐことができる健康な人
・専門学校生や大学生など(高校生不可)

●7月14日(土)～8月21日(火)の間で20日以上勤務できる人

●賃金 月額7240円

●問 5月31日(木)まで、商工観光課観光交流室(市役所本庁☎内線355)へ



市政5周年記念

第7回 むらかみ夏の音楽祭 合唱メンバー募集!!

個人・グループを問いません。皆さまの参加をお待ちしています!

対象者 中学生以上

募集人数 30人程度(先着順)

申込期間 5月15日(火)まで

申込方法 氏名、住所、電話番号、性別を明記してメールまたはFAXでお申し込みください(様式は問いません)。

申し込みいただいた人には、5月下旬に練習日などの詳細を郵送でお知らせします。

問 申

村上市中央公民館 ☎72-6700 FAX72-6703

mail kominkan@city.murakami.lg.jp

オペラ「安寿と厨子王」

とき 8月25日、26日

ところ 村上市総合文化会館

※前売り券は6月1日(金)から各地区公民館で販売します(1枚2,000円)

※子役として参加していただける小学生を募集します。詳しくは後日学校から配布される案内チラシをご覧ください。

「総合型スポーツクラブ」のイベント・講座のご案内

希望の
問 66・8119

ひよこの小麦粉粘土あそび

●とき 6月4日(月)

午前10時～11時30分

●ところ 神林総合体育館

●対象 未就園児

●参加費 300円

楽しい卓球教室

●とき 6月～7月の金曜日

午後7時15分～8時45分

●ところ 神林総合体育館

●参加費(1カ月)

会員 500円
 非会員 1000円

きらら☆一日ようちえん

●とき 6月9日(土)

午前10時～12時30分

●ところ 神林総合体育館

●対象 未就園児、園児

お寺で真向法

●とき 6月12日(火)

午前9時45分集合

●ところ 普濟寺(朝日地区)

●参加費 会員2000円
 非会員2500円

ちびスポ(バレーボール)

●とき 6月の土曜(全3回)

午前10時～11時15分

●ところ 神林総合体育館

●対象 小学1～3年生

●参加費(1カ月)

会員 300円
 非会員 500円

パーティの英語るーむ

●とき 6月28日(木)

午後7時～8時

●ところ 神林総合体育館

●対象 小学生

●参加費 会員 800円
 非会員 1000円

ウェルネスむらかみ

●問 52・6311

トレッキング・登山ツアー

●とき 5月13日(日)

集合 午前6時50分

●ところ 村上体育館

●参加費 会員2000円
 非会員2500円

トレーニングマシン講習会

●とき 「昼」第2・4金曜日

午前11時～11時30分

●ところ 「夜」第2・4水曜日

午後7時30分～8時

●ところ 村上体育館

●参加費 1000円(会員の
 み)

※前日までに申込みが必要

手芸教室

●とき 5月14日(月)

午前9時30分～11時30分

●ところ 新聞紙で作る素敵なコースージュ

●ところ 村上体育館

●参加費 会員1000円
 非会員1500円

鮭っ子クラブ

●対象 小学1・2年生

●とき 5月23日(水)～9月の

水曜日 午後5時～6時

●ところ 村上体育館

●参加費 1500円

※鮭っ子クラブの登録が必要
 です

内容 さかあがり、マット運
 動、かけっこ など

愛ランドあそび

●問 72・1445

シニアにこにこ倶楽部

●とき 6月5日(火)～7月24日

●ところ 軽運動や健康体操で心も体も
 スッキリ爽快です

●とき 6月5日(火)～7月24日

●ところ (火)全8回

●集合 午前10時～11時30分

●場所 朝日総合体育館

●参加費 会員 1000円
 非会員 1500円

おやこDEレク

PTA行事や学年行事に出張
 してゲームやレクリエーション
 をご紹介します

●場所 体育館や公民館など

●参加費 1人300円程度

※相談に応じます

新潟県弁護士会法律相談センター村上相談所が新しくなります

これまで市役所本庁で開設されていた相談所が、5月8日(火)から神林支所で開設することになります。相談日が、週2回になることや市が発行する法律相談紹介状(チケット)を利用すると1回の相談料が無料になるなど、内容が一部変更になります。

金銭や相続、家庭内の問題、事業をめぐるトラブルなど、あらゆる相談に弁護士が応じますので、お気軽にご相談ください。

日時 毎週火曜・金曜日(祝日および夏期、年末年始を除く)
 午前10時15分から午後0時45分まで
 ※事前に電話で予約が必要です。また、相談時間は1人30分です
 予約受け付け 新潟県弁護士会 ☎025-222-5533

場所 神林支所 2階 旧正副議長室
 相談料 5,250円(1回につき)

※多重債務相談や交通事故相談、市発行の法律相談紹介状(チケット)を持参した人は無料
 法律相談紹介状(チケット)について

市内にお住まいの人は、市が発行する法律相談紹介状(チケット)を持参すると、1回の相談(30分)が無料で受けることができます(1人年2回まで、3回目以降は有料)。

チケットを希望する人は、市民課生活人権室へお越しいただくか、または電話でお申し出ください。

その他 弁護士と継続して打ち合わせをする場合などもこの相談所を利用できます。(新潟市や新潟市
 まで出向く必要がありません)

問 市民課生活人権室 ☎53-2111 (内線286・287)

お知らせカレンダー

5月5日(土)～5月20日(日)

5月の納税

軽自動車税

全期

納期限は5月31日(木)です

☆は今号で詳細を掲載しています。 ●は前号以前で詳細を掲載していますのでご確認ください。

5	土・祝	よみきかせ(中央図書館 午前11時～) ●朝日みどりの里茶会(朝日みどりの里内またぎの家体験交流センター 午前10時～) ●日本国山開き 小俣宿でいっぶく(小俣集落内 午前10時～)	13	日	プラネタリウム定期上映(教育情報センター ①午前11時②午後2時③午後4時) ●災害復興チャリティーイベント「おもいのかたち」その3(市民ふれあいセンター 午前10時～) ☆セナミスミレ春の観察会とセミナー ☆パパママ応援教室春コース(・20日) ☆観音様巡りウォーキング
6	日	プラネタリウム定期上映(教育情報センター ①午前11時②午後2時③午後4時)	14	月	
7	月		15	火	市役所延長窓口(市民課) よみきかせ(中央図書館 午前11時～) ●弓道教室(初回) ☆献血 ☆骨髄バンクドナー登録会 ☆第31回村上市・県北の観光と物産まつり(～20日)
8	火	市役所延長窓口(市民課) よみきかせ(中央図書館 午前11時～)	16	水	
9	水	●遺言・相続に関するセミナー(教育情報センター 午後1時30分～)	17	木	市役所延長窓口(市民課・各支所市民生活課) よみきかせ(神林図書室 午前10時～) ●育児講座「乳幼児救急法」(・22日)
10	木	市役所延長窓口(市民課・各支所市民生活課) ☆こころの健康相談会(村上保健所 午前10時～正午)	18	金	
11	金	ポラスター神林定期公開日	19	土	プラネタリウム定期上映(教育情報センター ①午後2時②午後4時) よみきかせ(中央図書館 午前11時～) ☆新緑の若林邸茶会(・20日・26日・27日) ☆バードウォッチング ☆古文書読解講座(初回)
12	土	プラネタリウムものがたりシアター(教育情報センター 午前10時～) アニメ劇場(教育情報センター 午前10時45分～) プラネタリウム定期上映(教育情報センター ①午後2時②午後4時) よみきかせ(中央図書館 午前11時～) ●陸上自衛隊新発田駐屯地創設59周年記念および第30普通科連隊創立50周年記念行事(・13日)	20	日	プラネタリウム定期上映(教育情報センター ①午前11時②午後2時③午後4時) ●「あそびの日」キャンペーン 第29回ウォークラリー大会(村上体育館 午前8時45分～) ☆越後七不思議三度栗ウォーク

※市役所窓口延長日…本庁市民課は火・木曜日、各支所市民生活課は木曜日に実施(祝日を除く)。延長時間は午後5時15分～7時

献血のご案内

5月15日(火)

村上信用金庫本店 ・午前9時30分～12時

※骨髄バンクドナー登録会も行います

村上市役所本庁 ・午後2時～3時30分

☎保健医療課健康支援室
(市役所本庁 ☎内線265)

延長窓口の業務内容

- ①戸籍および住民票の証明・届け出
 - ②印鑑登録および証明
 - ③外国人登録に関する証明・届け出
 - ④国民年金の加入・喪失の届け出
 - ⑤パスポートの交付申請
 - ⑥自動車の臨時運行許可(本庁・山北支所のみ)
- ※住民基本台帳ネットワーク関連、公的個人認証サービスの業務は行いません
- ☎市民課市民年金室(市役所本庁 ☎内線282)