

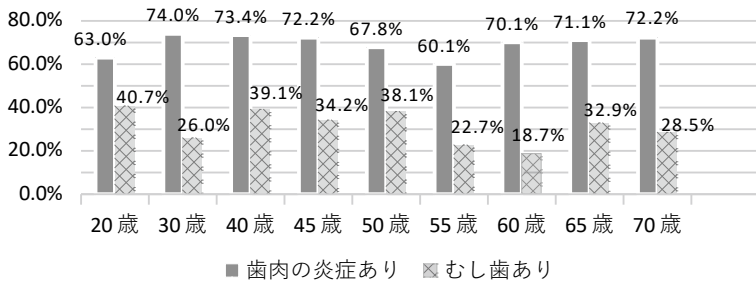
成人歯科検診を

受けましよう

問い合わせ 保健医療課健康支援室 ☎53,2111 (内線2403,443) または寄所地域振興課地域福祉室



図1 令和2年度成人歯科健診
歯肉の炎症あり・むし歯あり割合



村上市の現状

令和2年度成人歯科健診受診者の結果から(図1)どの年代も6割以上の人が歯肉に炎症が見られていることが分かりました。歯肉炎は自覚症状がないまま進行し、初期の症状は歯肉の腫れや出血、末期になると歯を支える骨が溶け、歯が抜けてしまうことがあります。

また、歯周病菌や歯ぐきで生じた炎症物質は、歯ぐきの血管から血液に入り全身に感染することで、糖尿病などさまざまな病気に影響を及ぼすことが分かっています。

定期的に歯科健診を受けましよう

歯周病とむし歯を予防・早期発見するためには定期的な歯科健診が大切です。市では年度内に20、30、40、45、50、55、60、65、70歳になる人を対象に無料で成人歯科健診を実施しています。対象の人には6月下旬に受診券を郵送しています。2月末まで受診可能ですのでぜひこの機会に歯科健診を受けてください。

在宅歯科医療連携室

からのお知らせ

在宅歯科医療連携室は、介護が必要で歯科医院への通院が難しい高齢者などを対象とした各種事業や、相談を受け付けています。(相談は無料です)

▼歯やお口、入れ歯などに関する健康相談

▼訪問歯科診療についての相談、受け付け

▼無料訪問歯科健診

(実施期間：令和3年8月1日(日)～令和4年1月31日(月))

在宅で介護が必要な高齢者や重度障がい児(者)などで、歯科医院へ通院することが難しい人のご自宅へ歯科健診や相談を実施しています。

▼口腔ケア実地研修

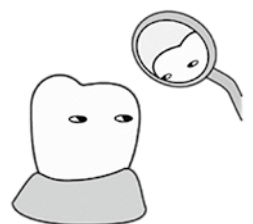
(実施期間：令和3年8月1日(日)～令和4年1月31日(月))

指定通所介護事業所などを訪問して、職員に対して口腔ケアなどに関する研修を行います。

次のようなことで、気になることはありませんか？

- ・ものが噛めない
- ・入れ歯を外している
- ・食事に時間がかかる
- ・食欲がない
- ・口臭が気になる
- ・最近発熱しやすいなど

お口の中に原因があるのかもしれない。お気軽にご相談ください。



村上市岩船郡在宅歯科医療連携室

受付時間 月・水・金曜日の午前9時～午後2時

ところ 〒958-0854 田端町1番25号 タバタビル1階C号

☎・FAX 62-7747

