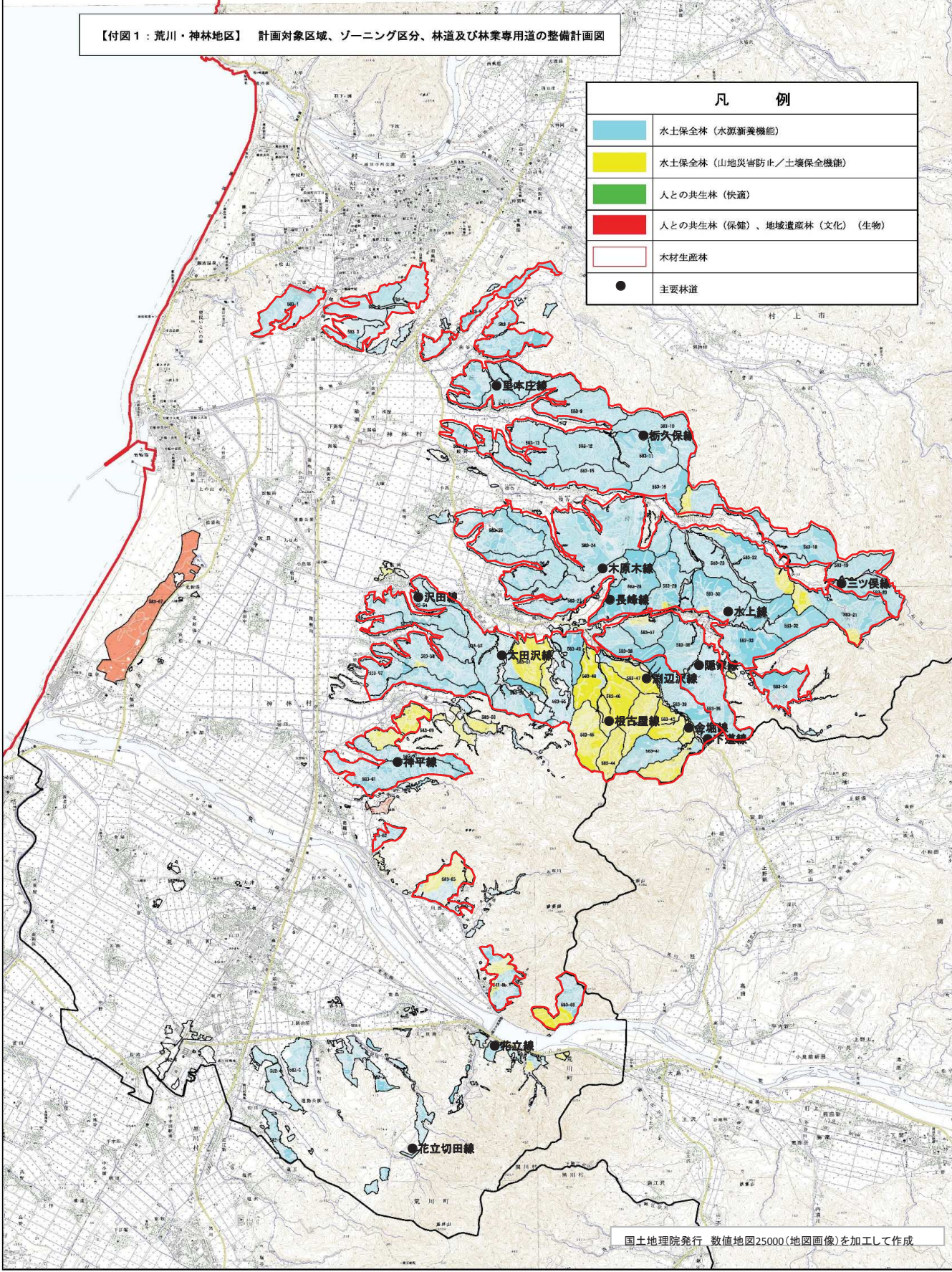


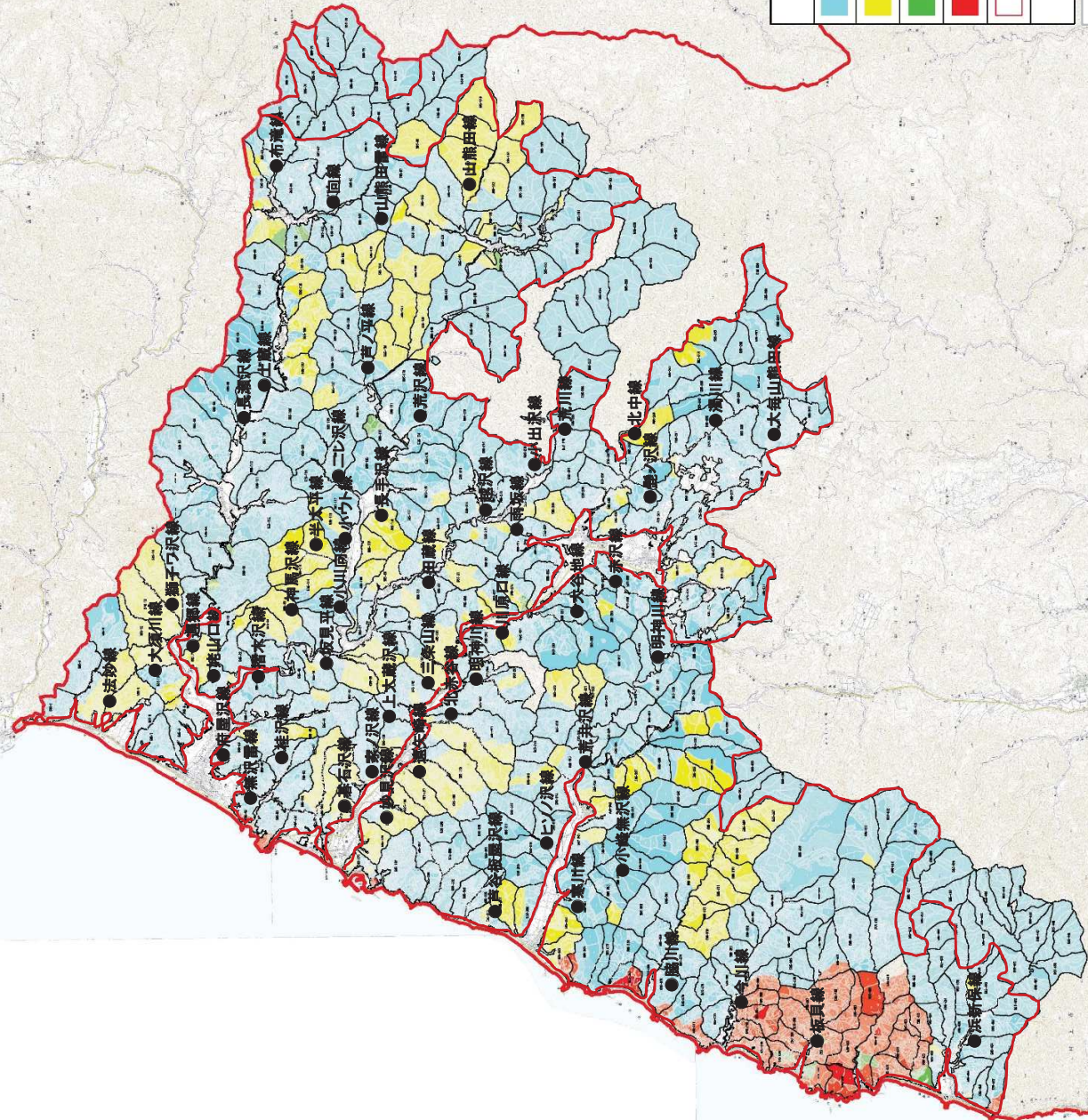
【付図1：荒川・神林地区】 計画対象区域、ゾーニング区分、林道及び林業専用道の整備計画図







凡 例	
	水土保全林（水源涵養機能）
	水土保全林（山地災害防止／土壌保全機能）
	人との共生林（快適）
	人との共生林（保健）、地域遺産林（文化）（生物）
	木材生産林
	主要林道



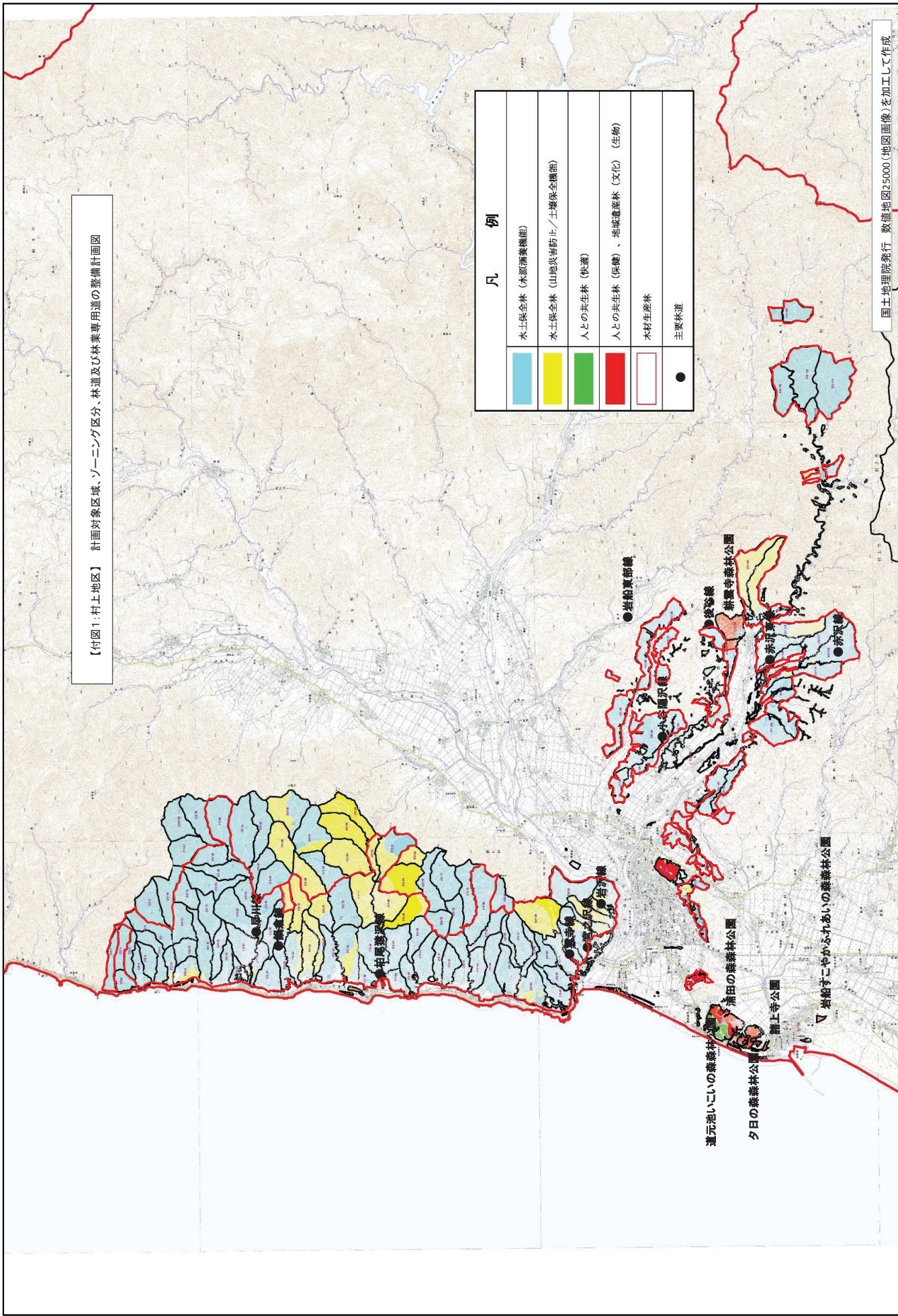
国土地理院発行 数値地図25000(地図画像)を加工して作成

【付図1：山北地区】 計画対象区域、ソーニング区分、林道及び林業専用道の整備計画図



凡 例	
	水土保全林 (水源涵養機能)
	水土保全林 (山地災害防止/土壌保全機能)
	人との共生林 (快適)
	人との共生林 (保健)、地域産林 (文化) (生物)
	木材生産林
	主要林道







【付図1：村上地区】 計画対象区域、ゾーニング区分、林道及び林業専用道の整備計画図

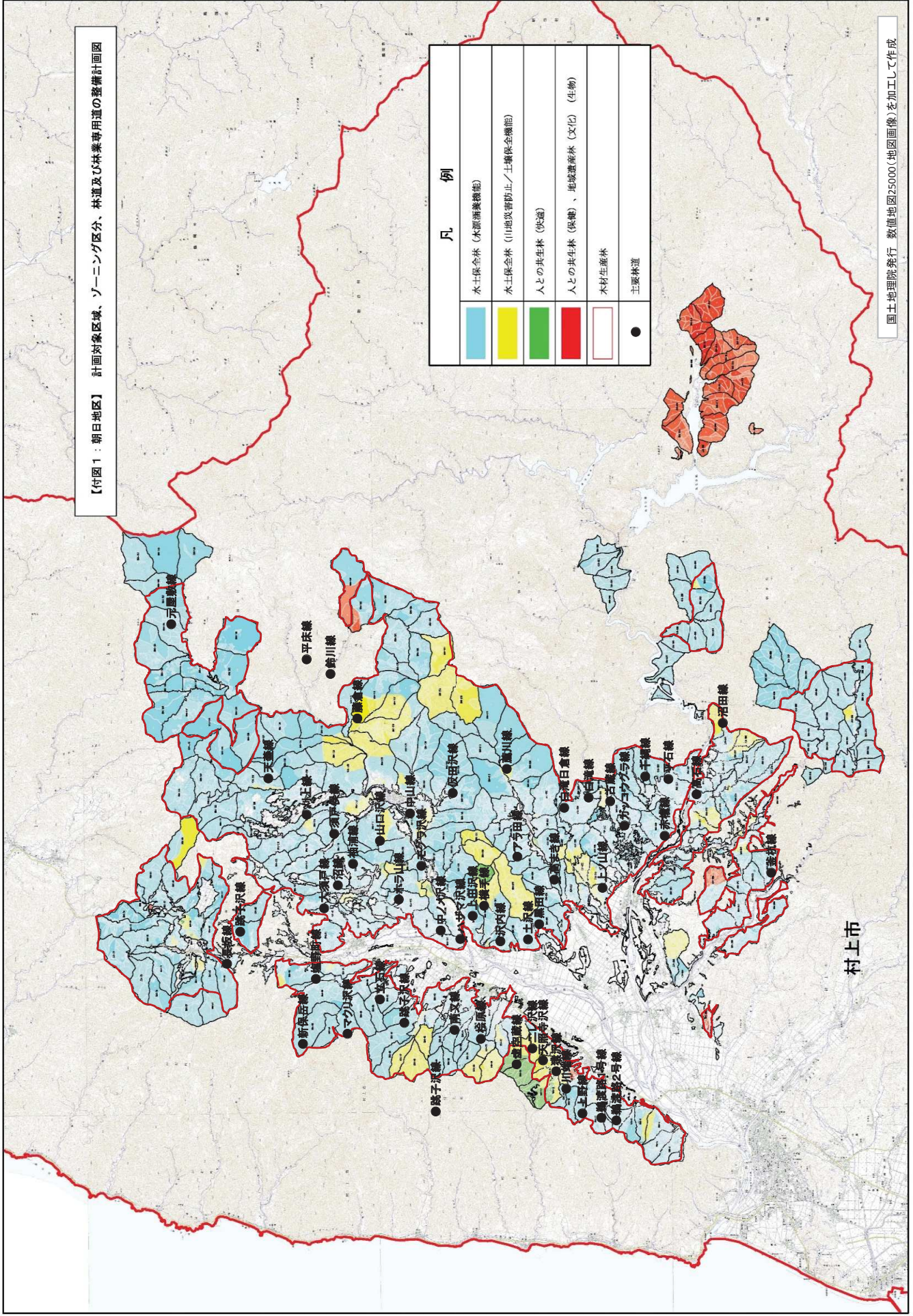


凡 例

	水土保全林 (水源涵養機能)
	水土保全林 (山地災害防止/土壌保全機能)
	人との共生林 (林道)
	人との共生林 (保健)、地域遺産林 (文化) (生物)
	木材生産林
	主要林道

【付図1：朝日地区】 計画対象区域、ゾーニング区分、林道及び林業専用道の整備計画図

凡 例	
	水土保全林 (水源涵養機能)
	水土保全林 (山地災害防止/土壌保全機能)
	人との共生林 (交通)
	人との共生林 (保健)、地域遺産林 (文化) (生物)
	木材生産林
	主要林道



村上市