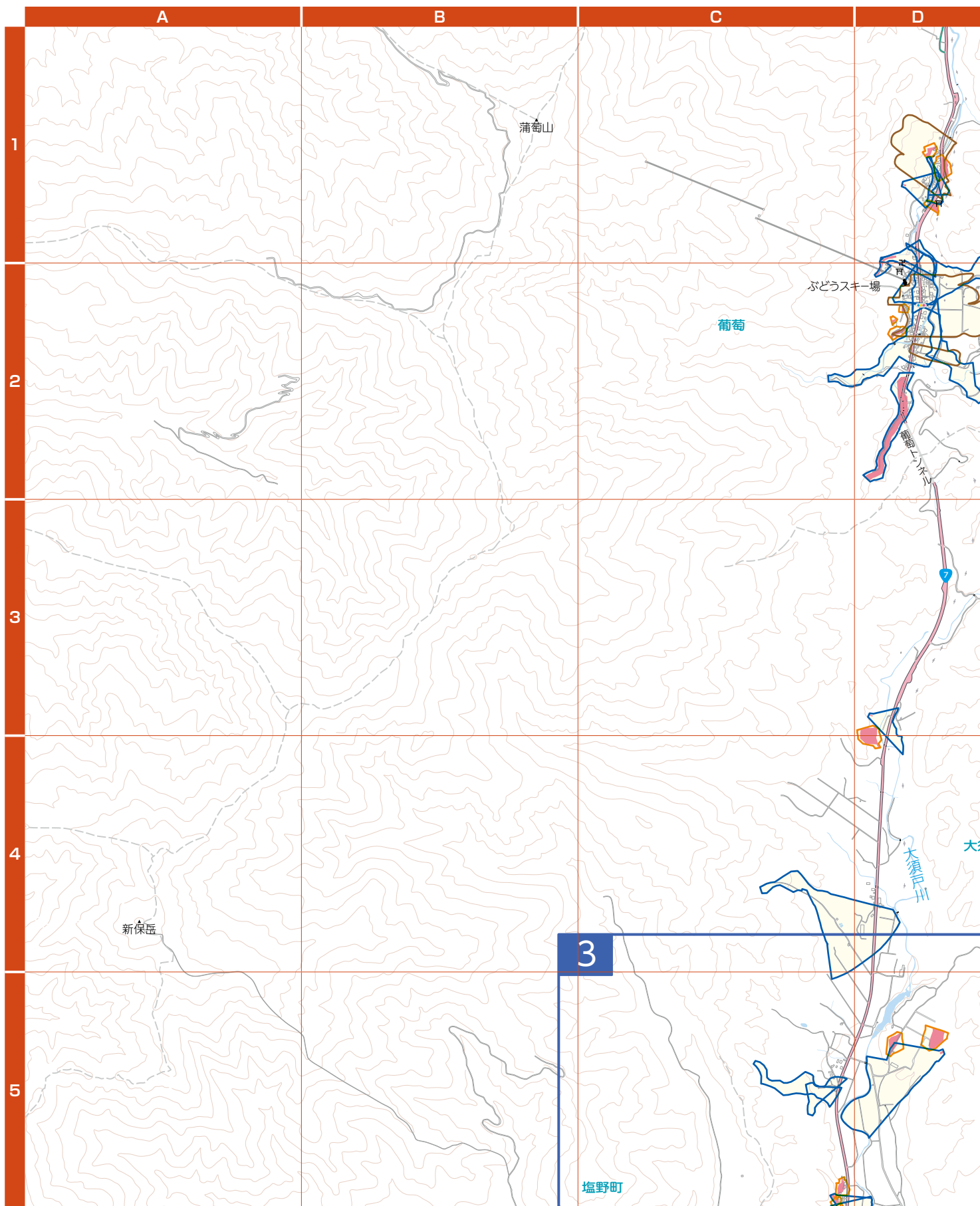
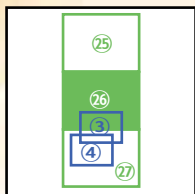


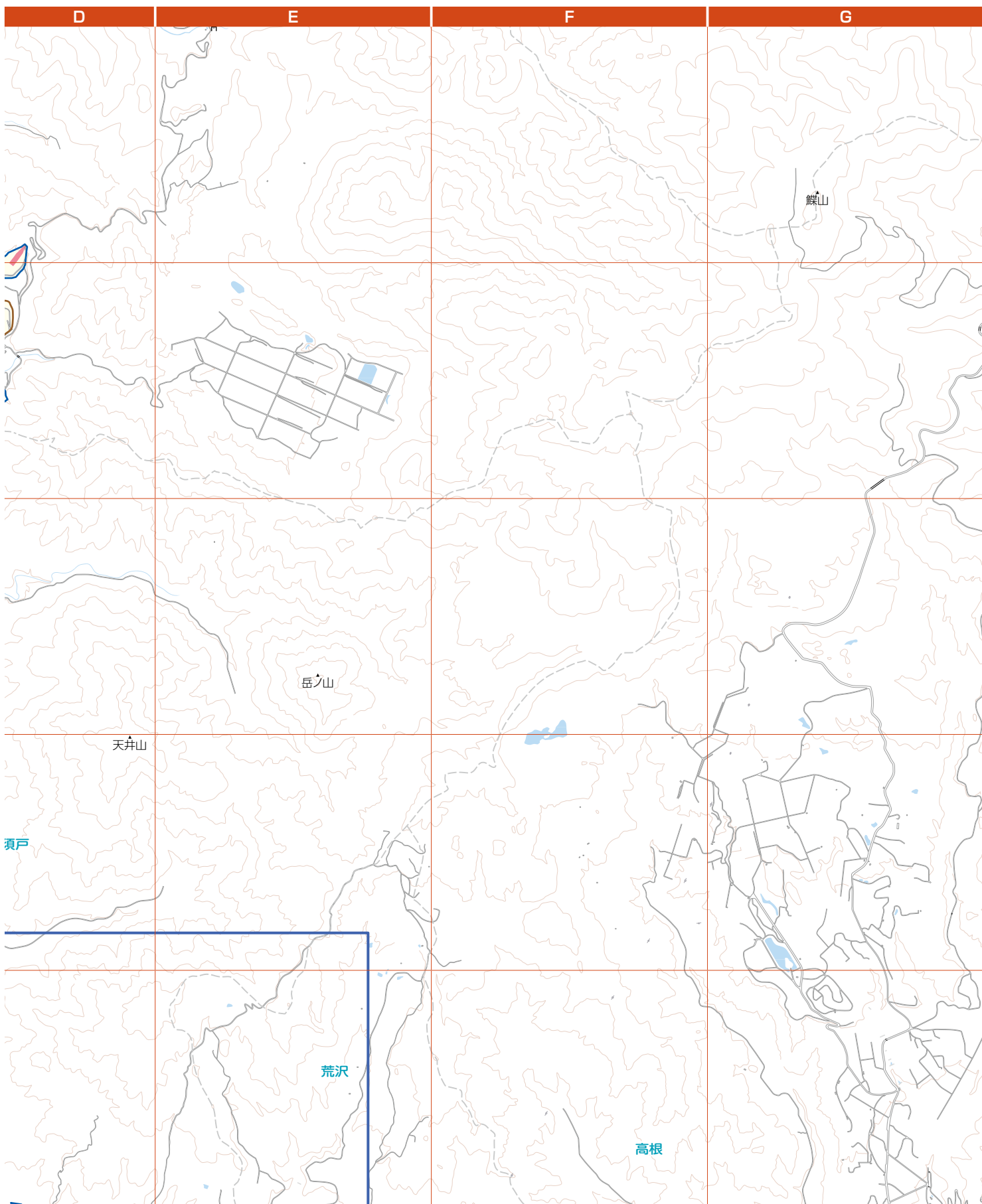
# 広域図 26

縮尺：1/25,000

750m



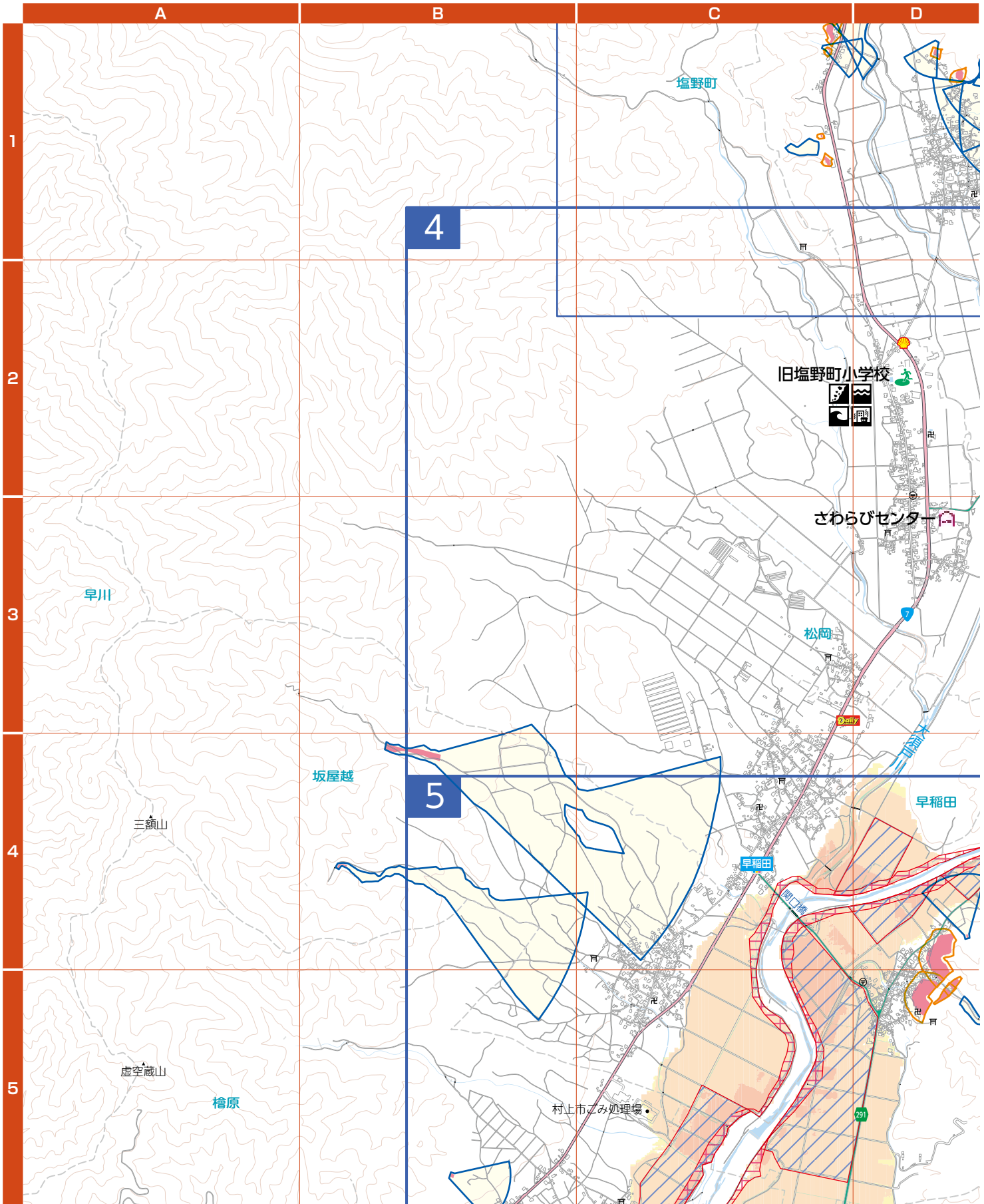
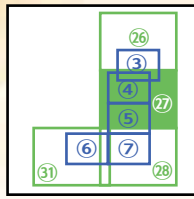
■：指定避難所   
 ■：指定緊急避難場所   
 ■：指定福祉避難所   
 ●：市役所   
 ○：市役所支所   
 ○：官公庁



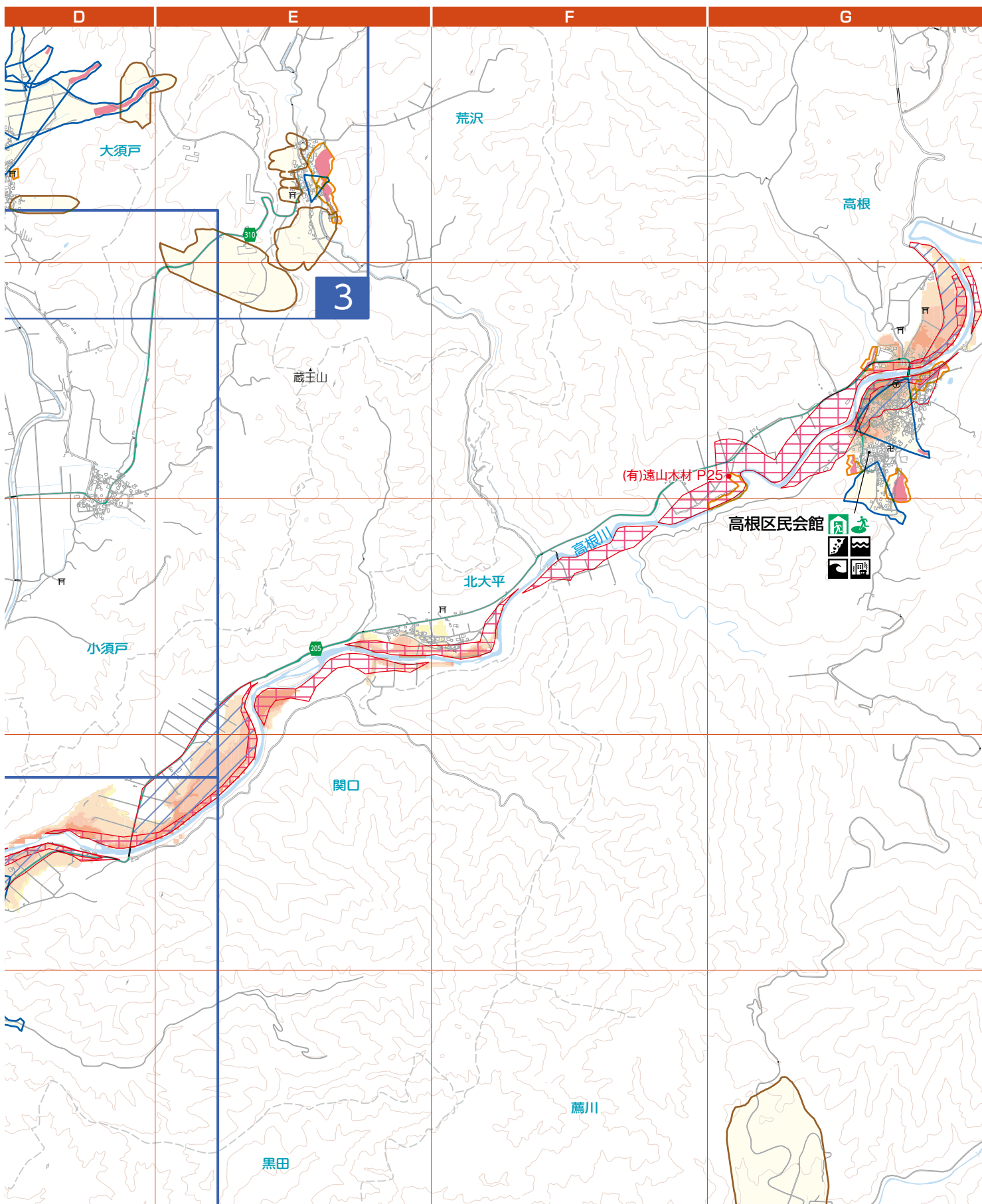
# 広域図 27

縮尺：1/25,000

750m



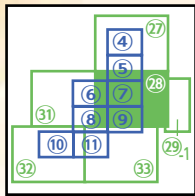
防災マップ



# 広域図 28

縮尺：1/25,000

750m



## 非常持ち出し品のチェック

### 非常持出品



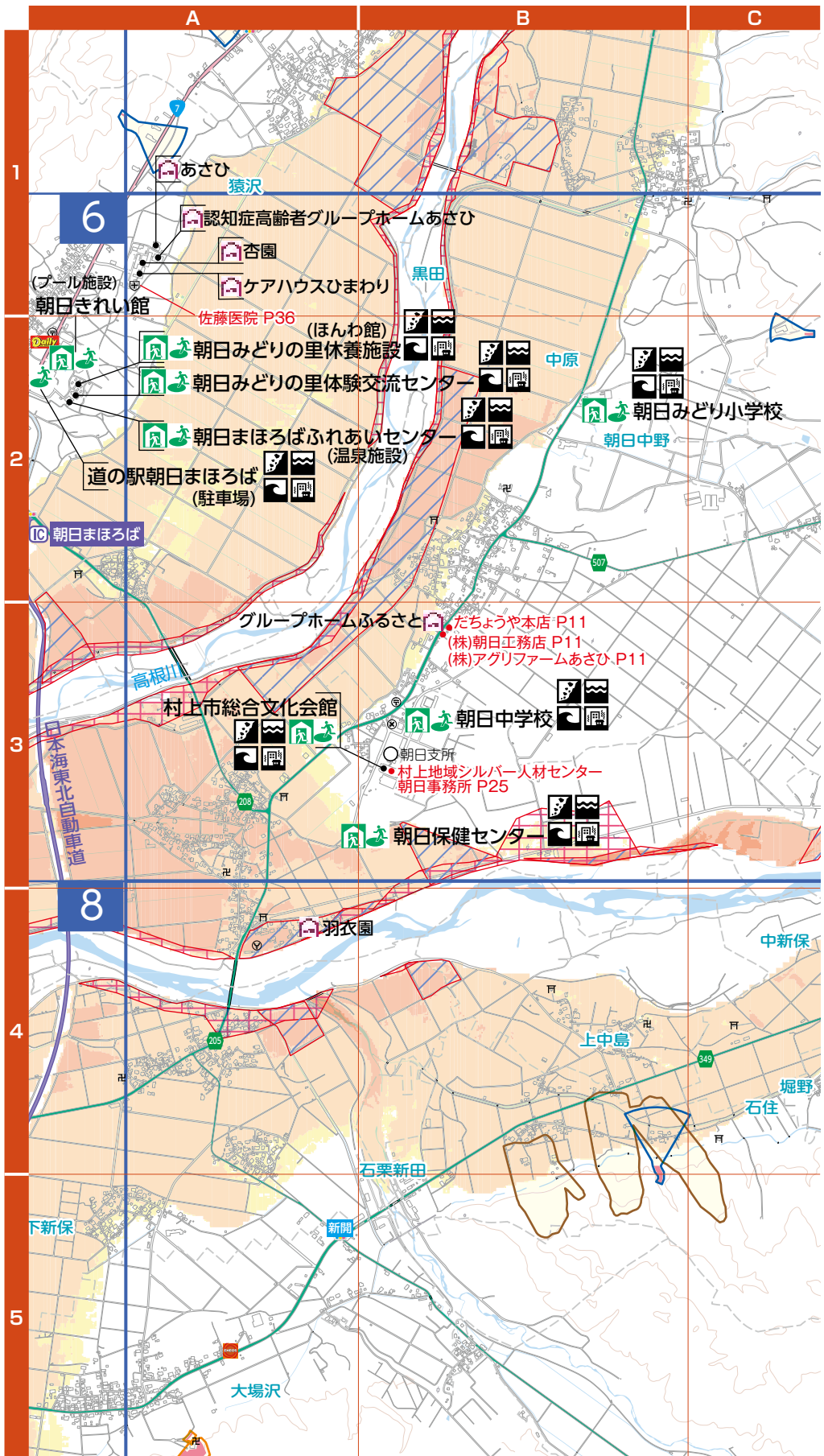
### 非常食品



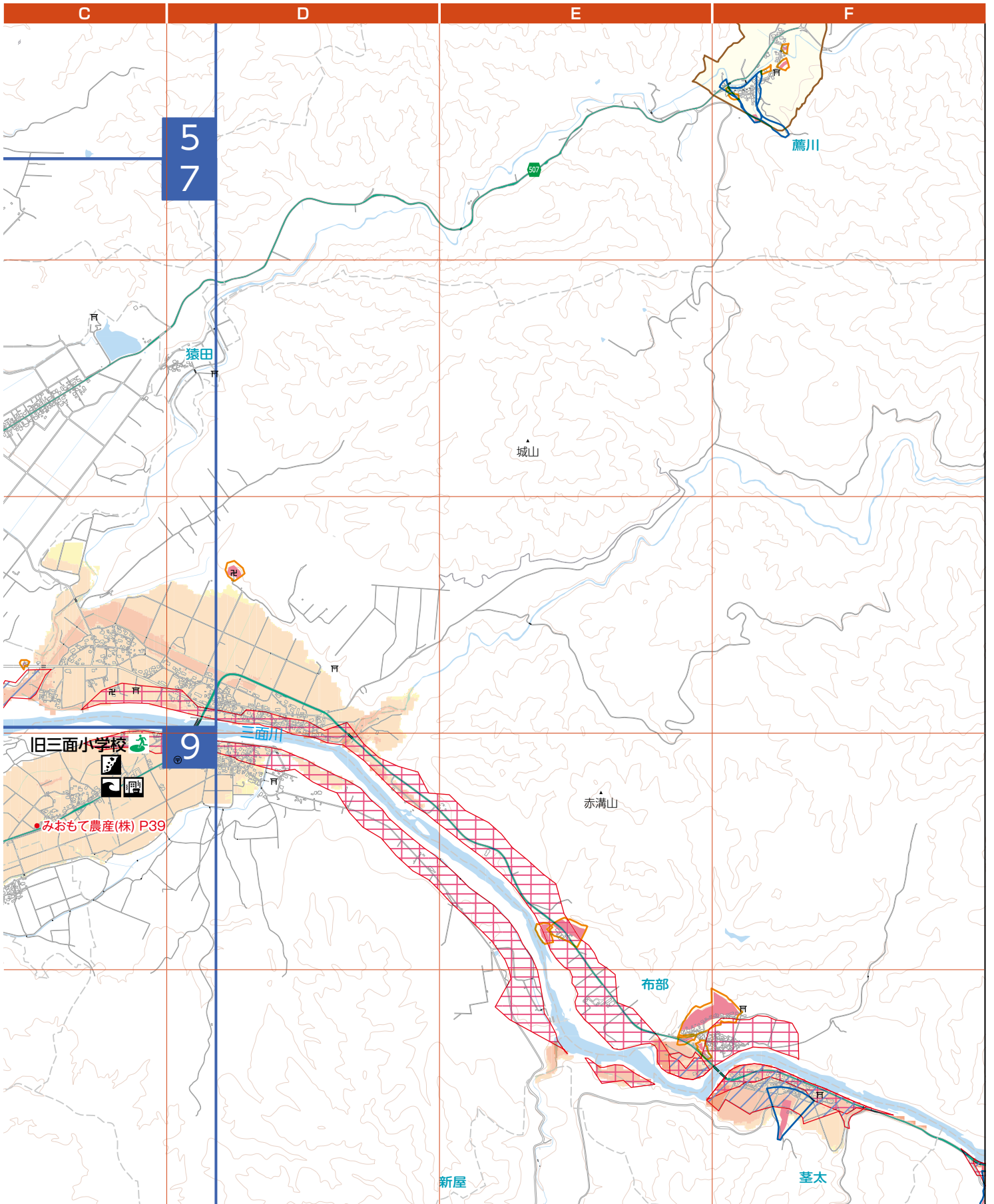
### 応急薬品



### その他の生活用品



指定避難所 (指定避難所) 指定緊急避難場所 (指定緊急避難場所) 指定福祉避難所 (指定福祉避難所) 市役所 (市役所) 市役所支所 (市役所支所) 官公庁 (官公庁)

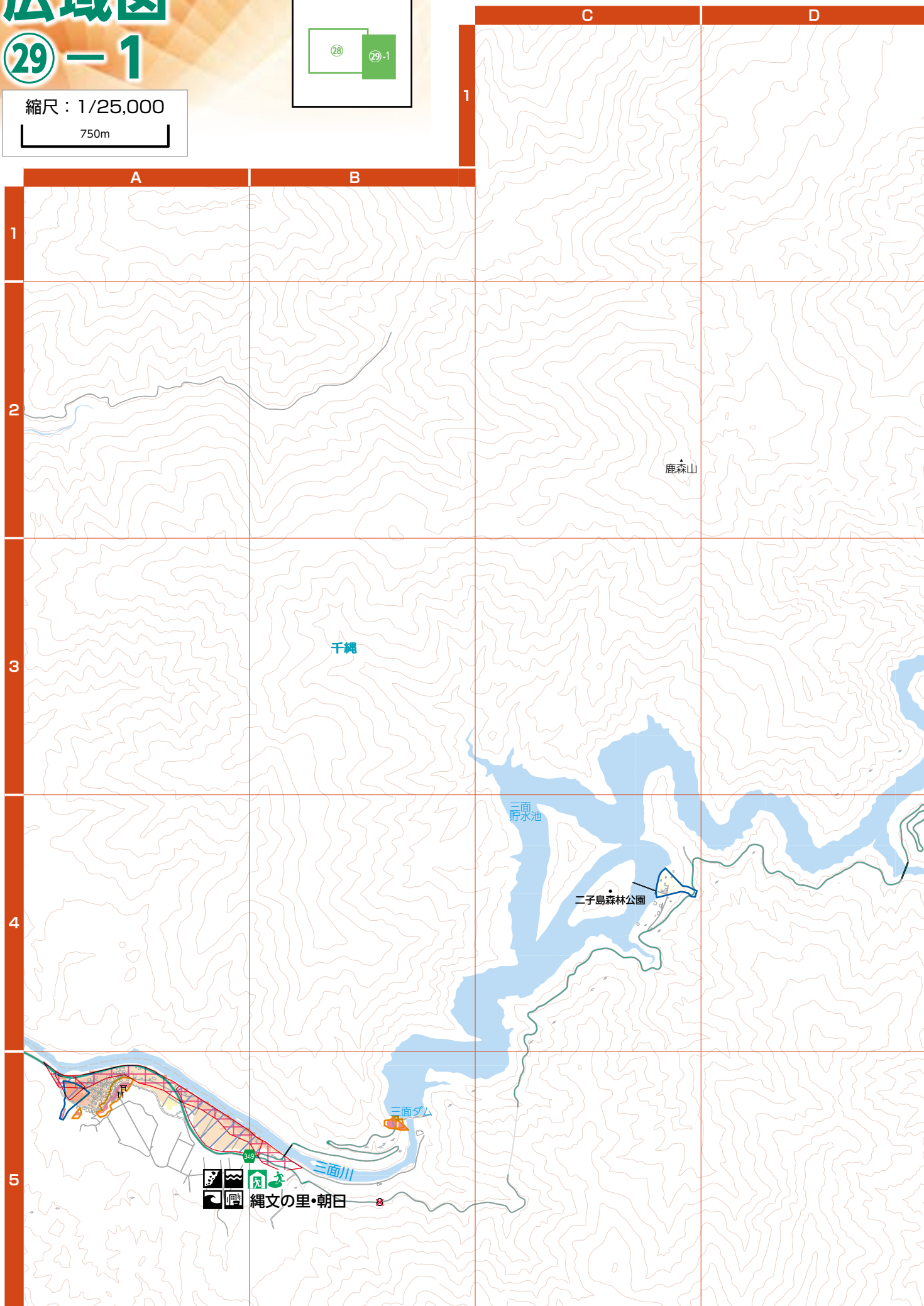
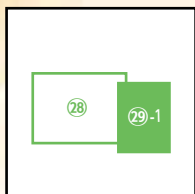


# 広域図

## 29-1

縮尺：1/25,000

750m



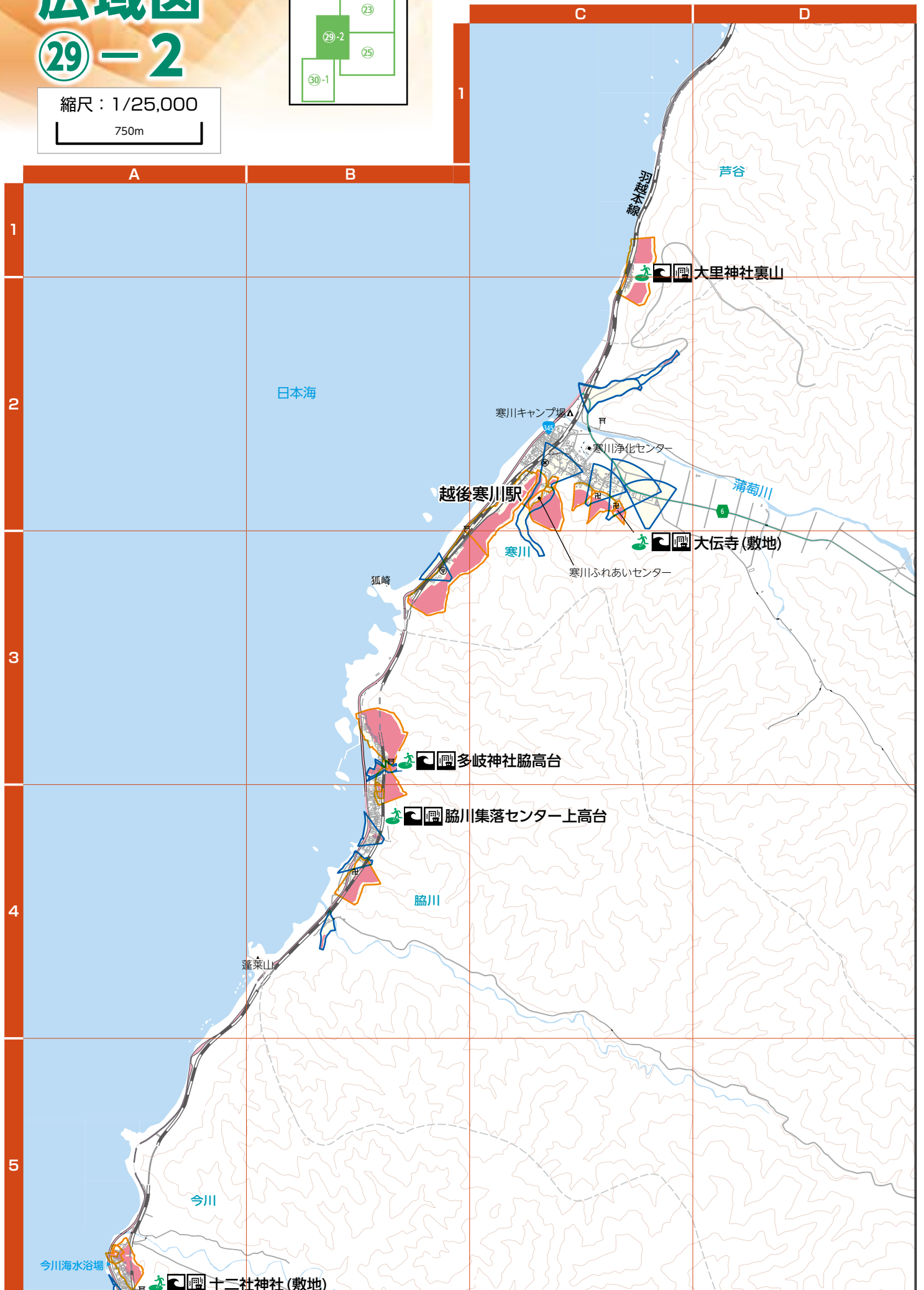
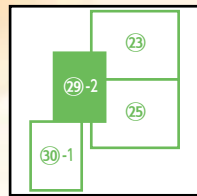
防災マップ

# 広域図

## 29-2

縮尺：1/25,000

750m



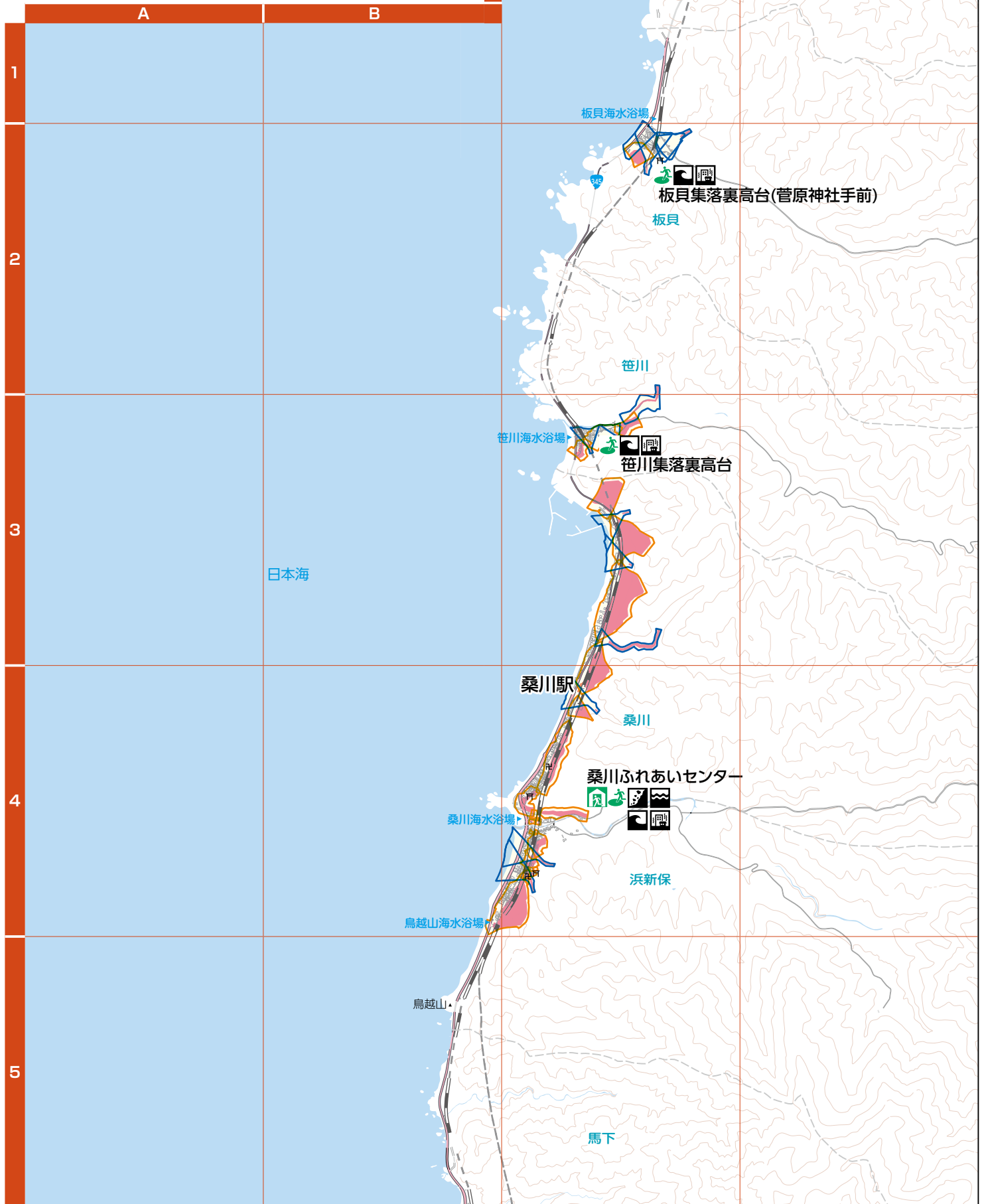
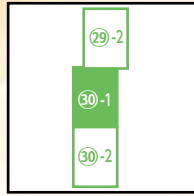


# 広域図

## 30-1

縮尺：1/25,000

750m



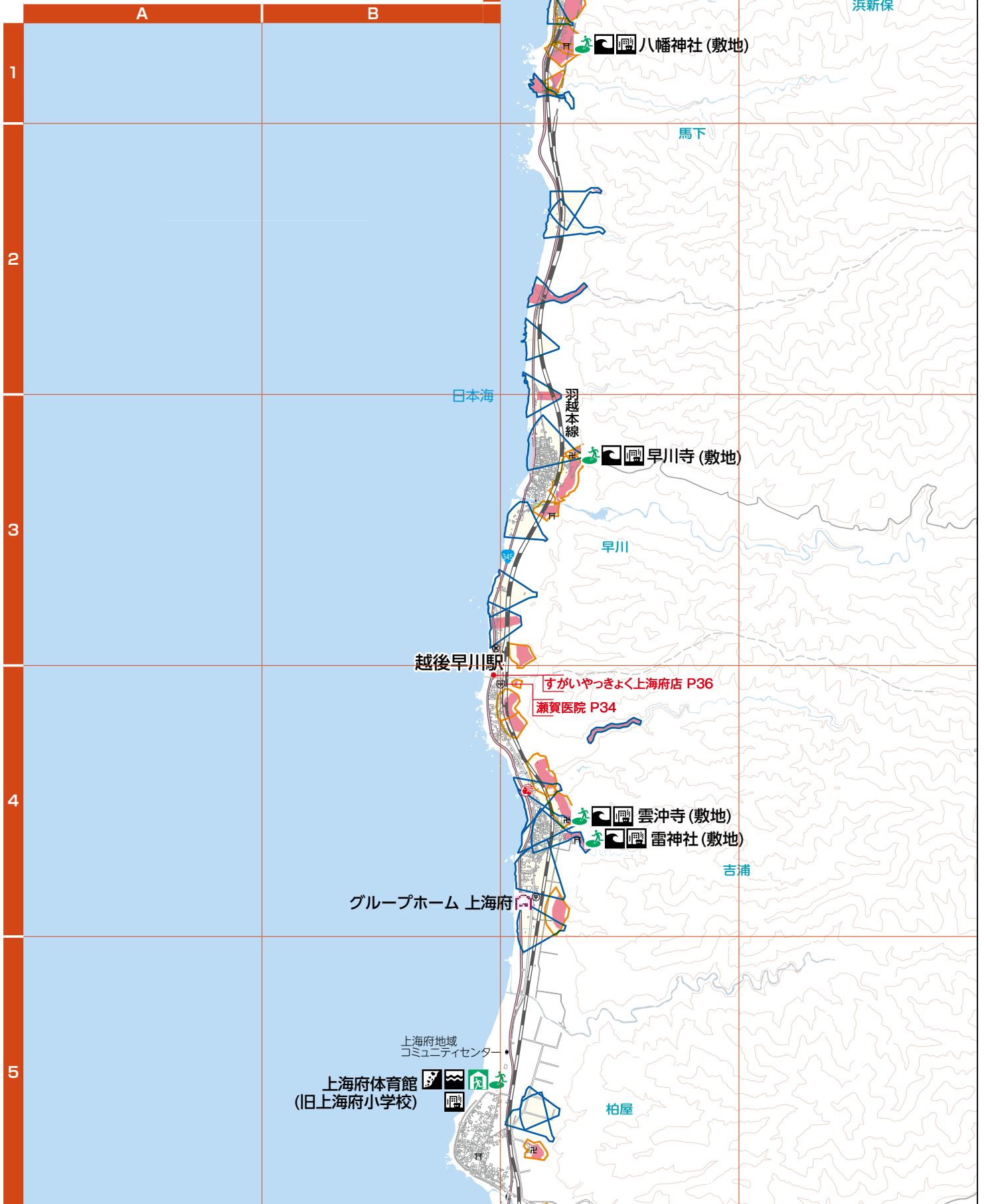
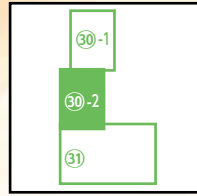
防災マップ

# 広域図

## 30-2

縮尺：1/25,000

750m



# 広域図 31

縮尺：1/25,000

750m



## 被災後の生活のために 準備しておきたいもの (災害用備蓄品)

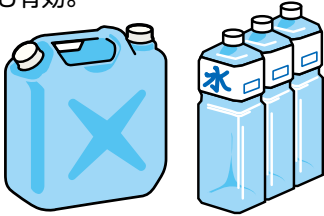
### □食料 (1週間分)

缶詰、レトルト食品、カップ麺、栄養補助食品など。日頃から少しずつ買い出したものや冷蔵庫の中味を1週間分を目安に備蓄しておく。



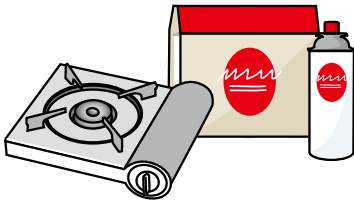
### □水

一人1日当たり3リットルを目安に備蓄を。ペットボトル、ポリタンクへの汲み水のほか、浴槽への貯水も有効。



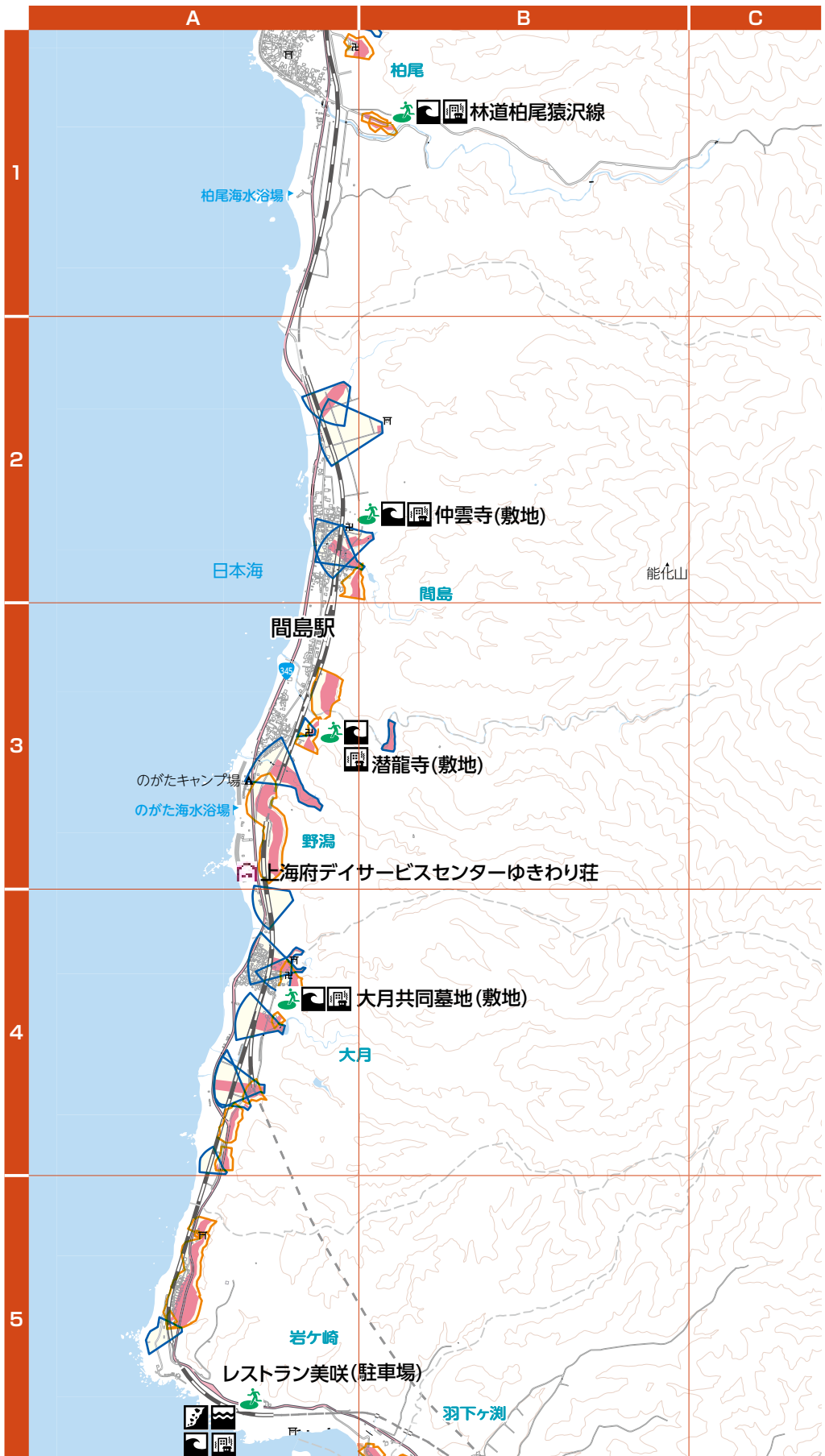
### □カセットコンロなど

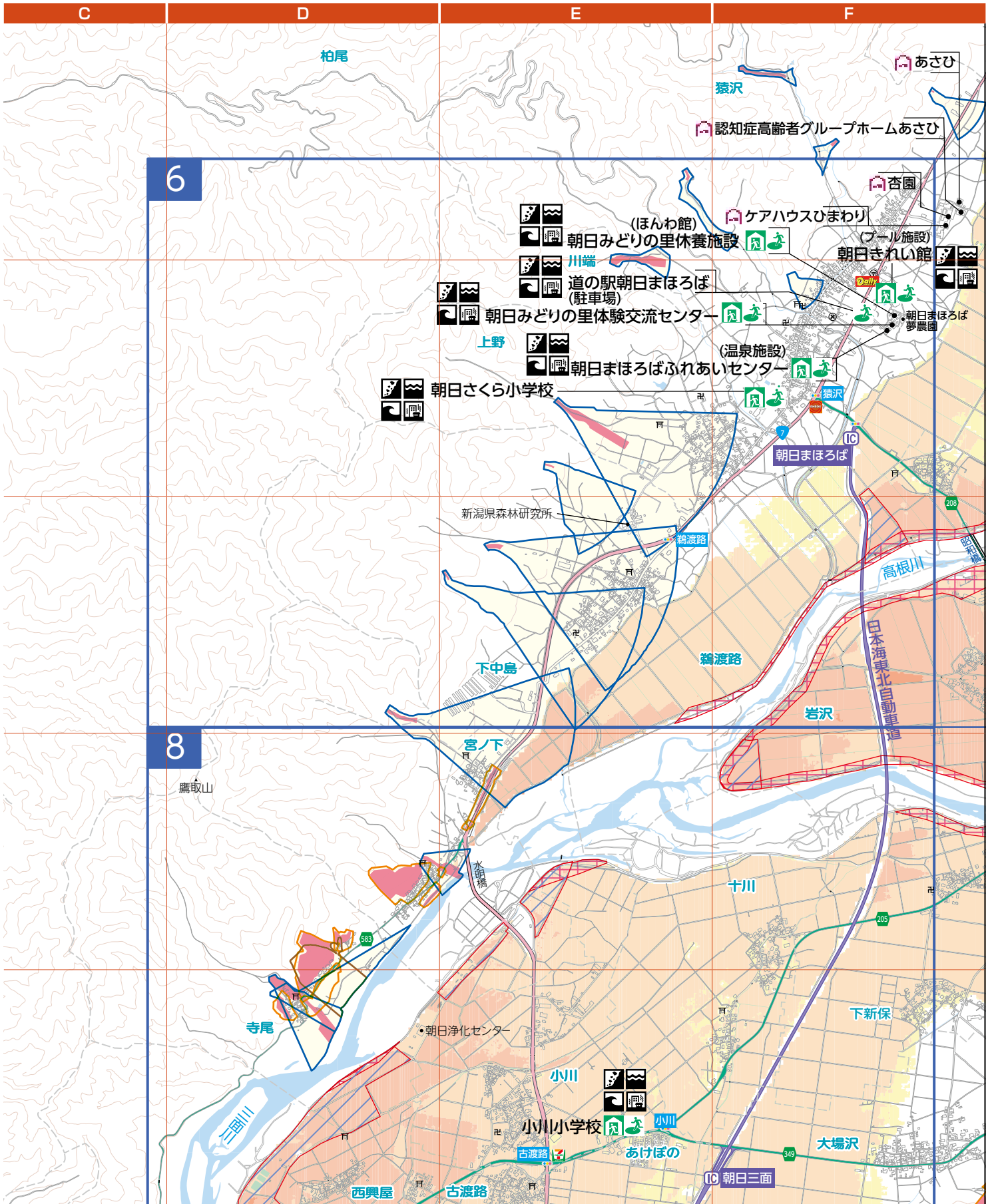
予備ボンベも忘れずに。野外バーベキュー用品(木炭・固形燃料)もあわせて備蓄も便利。



### □消火・救助用品

消火器、のこぎり、スコップ、バール、車のジャッキなどは正しい使い方を知っておく。



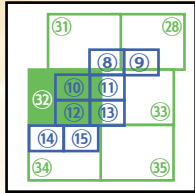


⊗ : 警察署・駐在所  
 ⊕ : 消防署  
 ⊕ : 医療機関  
 ⊕ : 郵便局  
 ※赤文字はご協賛いただいた企業様です

# 広域図 32

縮尺：1/25,000

750m



## 電気工事

P102 B-5

電気の事ならお任せください

## オダメンテ

電気工事(オール電化・太陽光発電)  
排給水・下水道工事・エアコン

- 村上市岩船上浜町1-4
- TEL・FAX:0254-56-7513
- 携帯:090-1126-7870
- 代表 小田雄一郎



## 運送業

P60 C-3、P103 F-2

お客様のニーズにお応えします

## 朝日物流株式会社 株式会社トク



充実したネットワーク網で、お客様にピッタリの輸送方法を提案します。

- 村上市山辺里164
- TEL:0254-52-2308 ■FAX:0254-53-1624
- 営業時間/8:30~17:30 ■定休日/日曜、祝日
- URL:http://asahi-l.co.jp/ ■E-mail:infoweb@asahi-l.co.jp
- 一般貨物自動車輸送/倉庫業/産業廃棄物収集運搬業/自動車修理販売

## 協同組合

P63 F-2、P103 E-4

## 村上電気工事協同組合



あなたの暮らしを「電気のプロが守ります。」  
電気の事なら当組合加盟事業所へ!!

- 村上市上助測1527-4
- TEL:0254-75-5010
- FAX:0254-75-5035
- E-mail:muradens@plum.ocn.ne.jp

## YAHOO! 防災速報



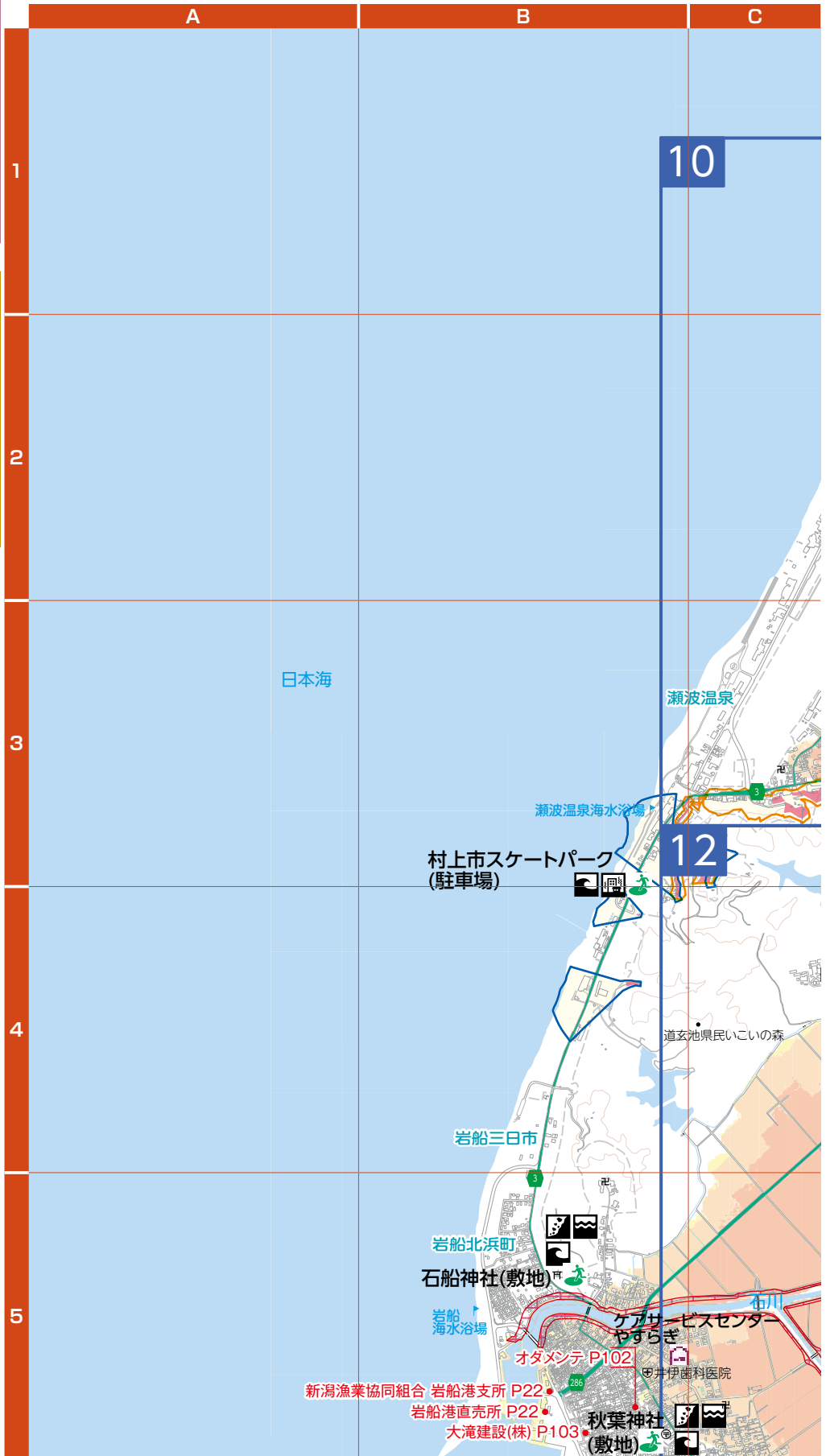
災害情報をいち早くお届け

# 防災速報

※詳細はP27参照

## 河川水位や雨の情報 (警戒レベル相当情報)

防災気象情報(警戒レベル相当情報)		
	浸水の情報(河川)	土砂災害の情報(雨)
5相当	氾濫発生情報	大雨特別警報(土砂災害)
4相当	氾濫危険情報	土砂災害警戒情報
3相当	氾濫警戒情報 洪水警報	大雨警報
2相当	氾濫注意情報	—
1相当	—	—



**地図の豆知識** 地図記号のなりたち

老人ホーム(ろうじんほーむ)  
家とおじいさん、おばあさんが使う、つえが  
デザインされています。この地図記号は  
小学生のデザインが採用されました。



建設業

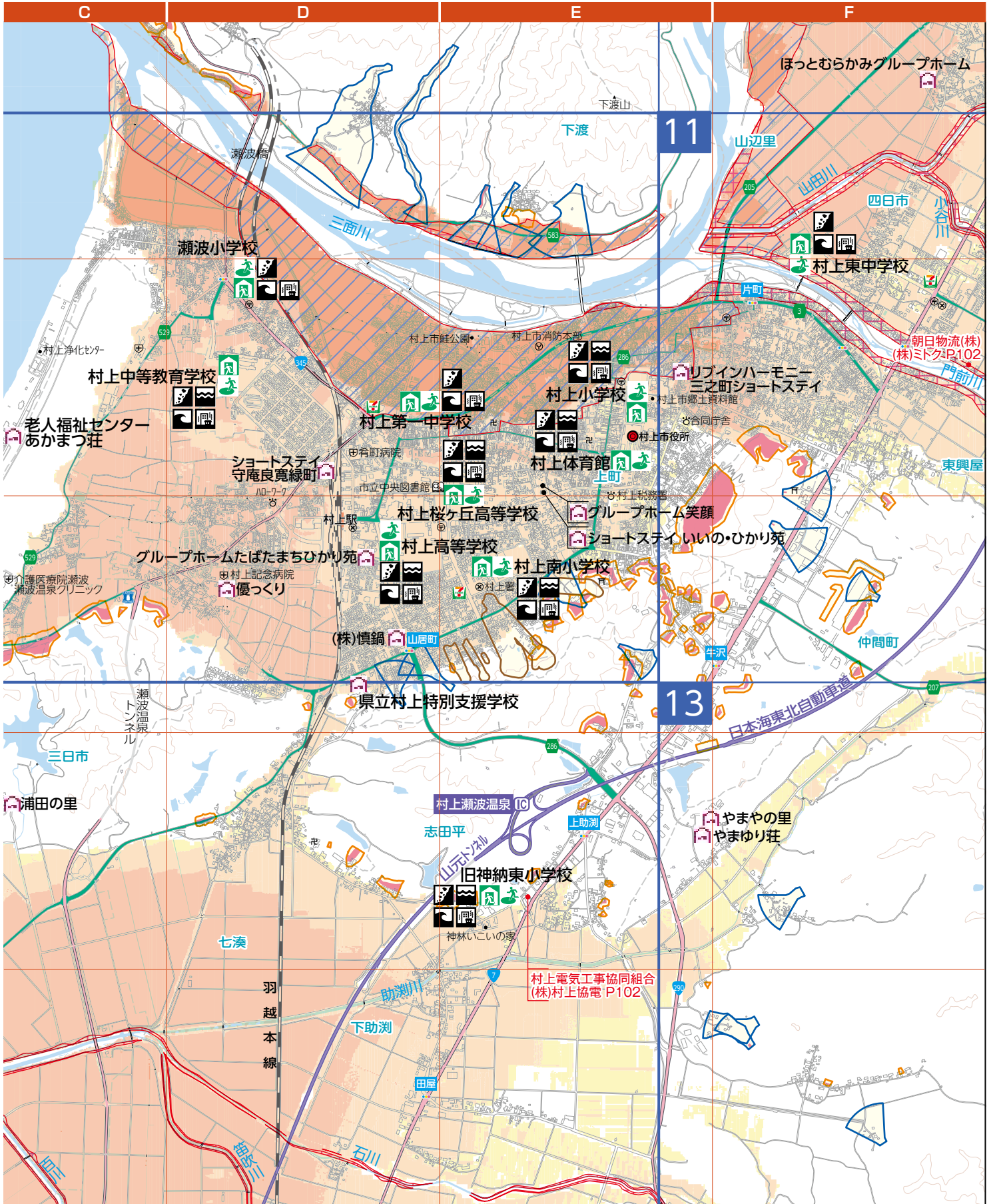
P102 B-5

お気軽にお問い合わせください

**大滝建設 株式会社**

土木工事 とび・土工工事 石工事  
舗装工事 しゅんせつ工事 下水道施設工事

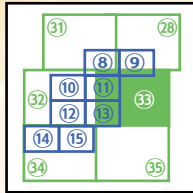
■村上市岩船横新町5-10  
■TEL:0254-56-6010  
■FAX:0254-56-6057  
■新潟県知事許可 第000385号



# 広域図 33

縮尺：1/25,000

750m



## 避難情報等 (警戒レベル)

警戒レベル	状況	避難情報等
5	災害発生 又は切迫	緊急安全確保
	住民が とるべき 行動	命の危険 直ちに安全確保！
	避難 情報等	緊急安全確保

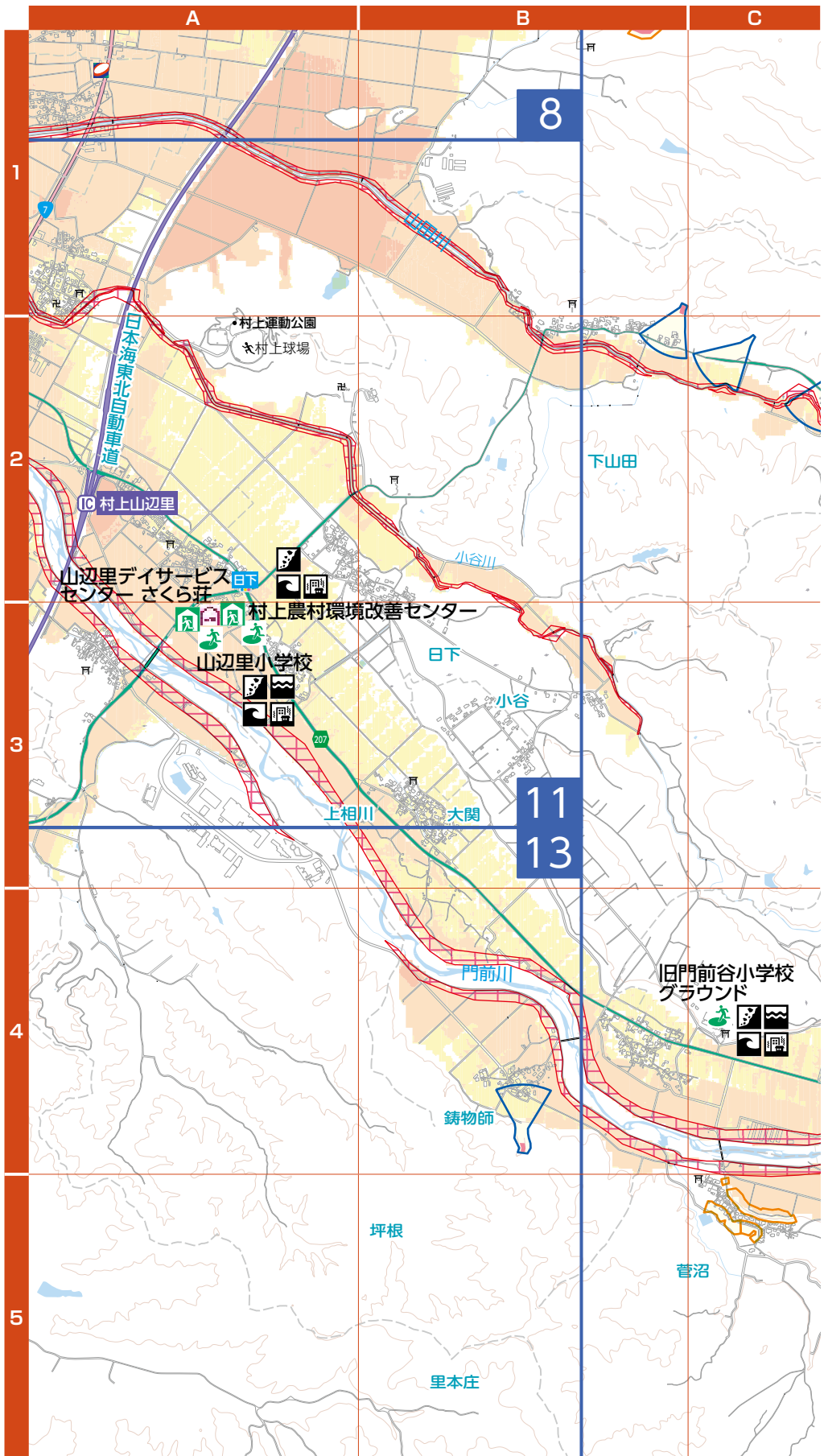
< 警戒レベル4までに必ず避難！ >

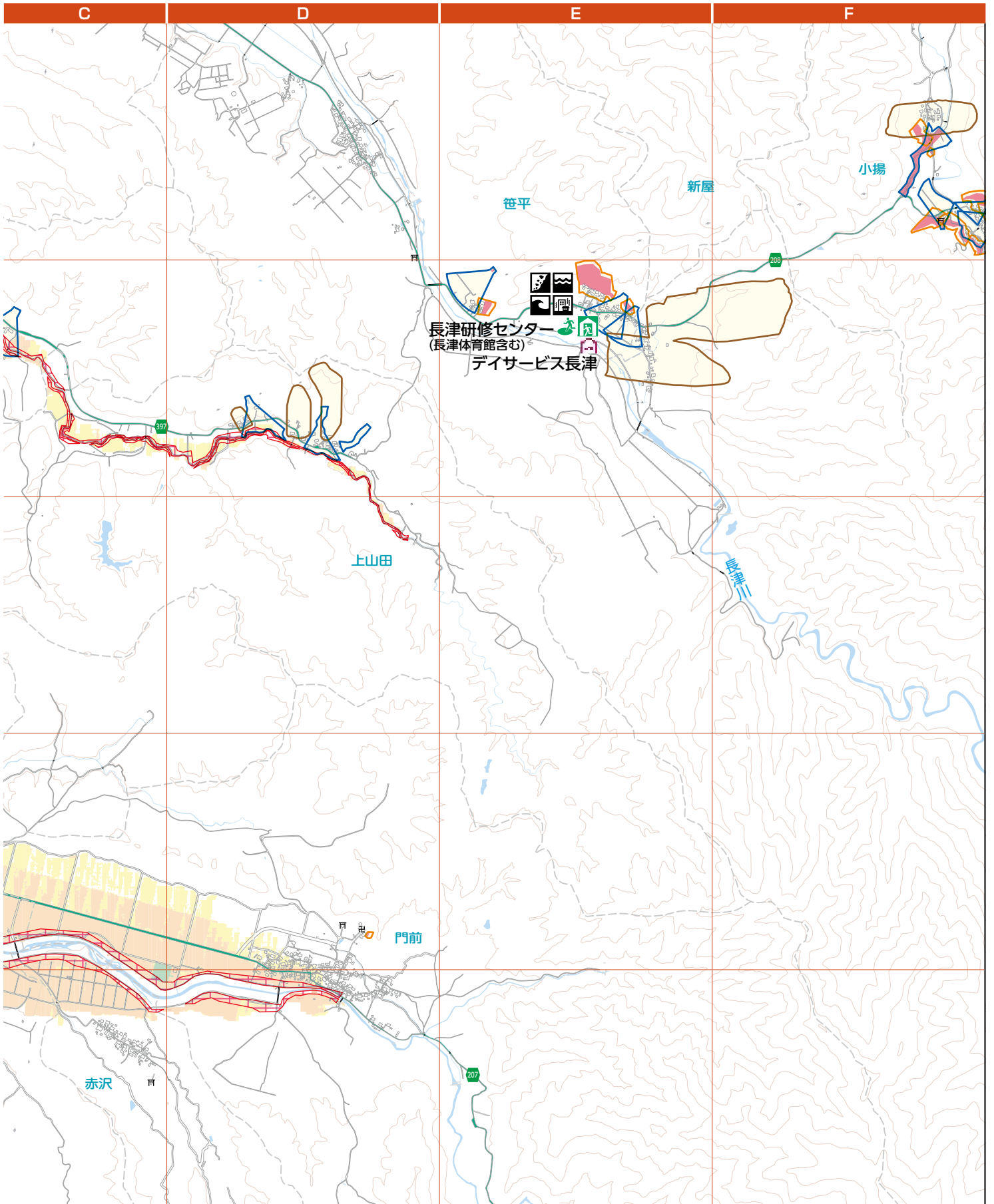
警戒レベル	状況	避難情報等
4	災害の おそれ高い	避難指示
	住民が とるべき 行動	危険な場所から 全員避難
	避難 情報等	避難指示

警戒レベル	状況	避難情報等
3	災害の おそれあり	高齢者等避難
	住民が とるべき 行動	危険な場所から 高齢者等は避難
	避難 情報等	高齢者等避難

警戒レベル	状況	避難情報等
2	気象状況悪化	大雨・洪水注意報
	住民が とるべき 行動	自らの避難行動 を確認
	避難 情報等	大雨・洪水注意報

警戒レベル	状況	避難情報等
1	今後気象状況悪化 のおそれ	早期注意情報
	住民が とるべき 行動	災害への心構えを 高める
	避難 情報等	早期注意情報





⊗: 警察署・駐在所   ⊙: 消防署   ⊕: 医療機関   ⊞: 郵便局   ※赤文字はご協賛いただいた企業様です