

【表1】新規要介護認定申請理由

| | 令和元年 | 令和2年 | 令和3年 |
|----|--------------------------|---------------------------|---------------------------|
| 総数 | 864人 | 863人 | 878人 |
| 1位 | 認知症 137人 (15.90%) | 認知症 200人 (23.80%) | 認知症 175人 (19.90%) |
| 2位 | 脳血管疾患 93人 (10.80%) | 脳血管疾患 104人 (12.40%) | 脳血管疾患 130人 (14.80%) |
| 3位 | 骨折・転倒 90人 (10.40%) | 骨折・転倒 103人 (12.30%) | 骨折・転倒 103人 (11.70%) |

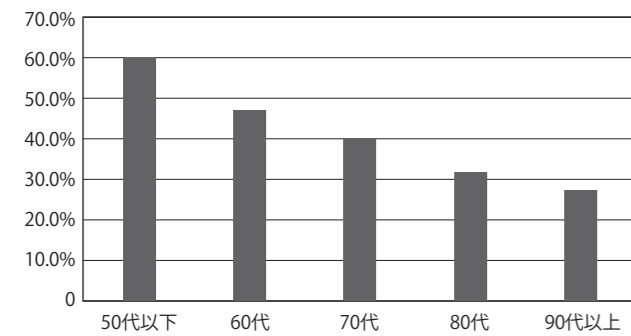
【村上市福祉と健康より】

介護保険の認定を受けている村上市国民健康保険と後期高齢者医療保険加入者で、令和3年に脳血管疾患と診断されている方の割合は32.1%でした。新規に介護保険を申請した理由をみると、脳血管疾患は常に上位【表1】となつています。また、要介護度が高くなるほど脳血管疾患の診断をされている割合が高い【表2】状況にあります。

村上市の介護保険認定者と脳血管疾患の関係

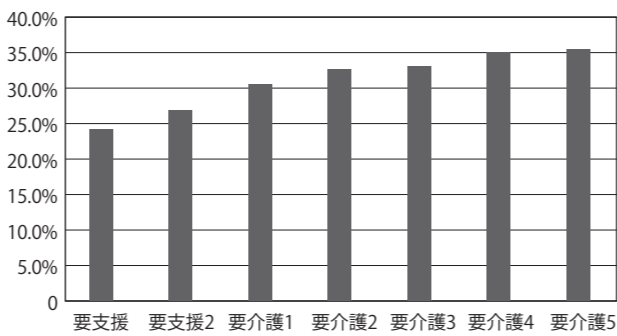
脳血管疾患は、高血圧の状態が続くことで動脈硬化が進行し発症します。そして、脳血管疾患になると、片麻痺や言語障がい、さらには認知機能の低下など日常生活に支障が出て要介護状態となつてしまう場合があります。

【表3】年代別の脳血管疾患既往者の割合



【国保データベースより】

【表2】要介護度ごとの脳血管疾患既往者の割合



【国保データベースより】

市では自動血圧計の貸し出しや、必要な方には血圧手帳の配布を行っています。心配なことがありましたら、お気軽に保健師・栄養士にご相談ください。



健康啓発シリーズ④ 介護予防は高血圧予防から！ 脳血管疾患の最大の 危険因子は高血圧です

問い合わせ 保健医療課健康支援室 ☎53・2111 (内線2440・2443) 記事ID 0067959

**令和4年度いわねの森ひろ
セミナー**
林業の成長産業化と森林資源の適切な管理に向けた講演です。
時 2月17日(金)
午後1時30分～3時45分
【受付】 午後1時～
場 総合文化会館
講演内容・講師
「青葉組の設立と今後の活動」(こぐま)
株 GREEN FORESTERS
代表取締役 中井照太郎 氏
「持続的な森林・林業・木材産業を目指して」
下越森林管理署村上支署 支署長 金子里志 氏
【無料】
【不要】 直接会場へお越しください。
時 2月17日(金) 午前9時～
場 荒川地区公民館

相談
司法書士による相続登記の無料相談月間
毎年2月の1カ月間、相続登記について県内各司法書士事務所と連携して無料相談を行います。また、令和6年度から相続登記が義務化になりますので、この機会にお近くの司法書士事務所へお気軽にご相談ください。
時 2月1日(水)～28日(火)
※各事務所勤務時間内
場 県内各司法書士事務所
他 土・日曜日や祝日に相談を希望する場合は、事前に相談先へお問い合わせください。
場 新潟県司法書士会 ☎025・244・5121

スポーツ
希望者の部、一般の部
【将棋】有段者の部、一般の部、子ども部
自分の能力と職業の適性を知ることができる無料の検査で、結果は個別に説明します。
時 2月21日(火)、3月20日(月)
午後1時30分～4時
場 八戸ワーク村上
対 15歳～49歳までの就職を目指している人
定 4人(先着順・予約制)
他 資料請求(無料)だけでもお気軽にお問い合わせください。
場 市前(下越地域若者サポートステーション)村上常設サテライト ☎50・1553
記事ID 0056231
市では、住所により就学校を指定していますが、家庭の事情など相当の理由がある場合には、就学指定校の変更を認めています。変更を希望する場合はご相談ください。
場 学校教育課教育総務室 ☎72・6882

あさひスポーツ少年団 団員募集
各単位の活動日に見学・体験ができます。
※時間は各単位の活動時間に行います
場 各単位の活動場所
対 スポーツ少年団に興味のある方
場 愛ランドあさひ ☎72・1445



市報むらかみ有料広告 掲載者を募集中です

記事ID 0042114

| 区分 | 市内事業者 | 市外事業者 |
|--------------------------|---------|----------|
| 通常枠 | 8,000円 | 10,000円 |
| 1回分 | 84,000円 | 108,000円 |
| 4月1日号～9月15日号 連続掲載(12回分) | 77,000円 | 99,000円 |
| 10月1日号～3月15日号 連続掲載(11回分) | 20,000円 | 25,000円 |
| 合併枠 | 50,000円 | 65,000円 |
| カラー枠 | | |

『グループホーム リアン』障がい者(精神・知的) 対象
住宅地の一軒家で、障害をお持ちの方々が共に生活をしています。365日24時間職員が、対応できるようにしております。
親が元気に、安心して地域で暮らし続けられるようサポート致します。GH内で楽しく生活できるように色々なイベントも考えています。

| | | |
|----------|--------|-------------------|
| 賃料(1月料金) | 25000円 | ※月1回無料で散髪を行います。 |
| 水道光熱費 | 15000円 | ※月1回移動支援無料(病院同行等) |
| 日用品費 | 3000円 | ※金銭でお困りの方の受け入れ可能 |
| 食費(31日) | 26350円 | 合計 |
| | | お問い合わせ先 |

特定障がい者特別給付費支給対象者 -10000円 59350円
村上市飯野桜ヶ丘4丁目29 ☎75-6022 担当:本間

<有料広告>