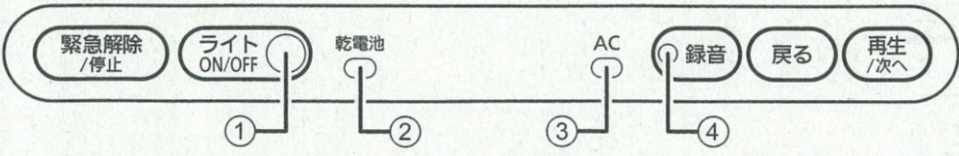


# 戸別受信機を設置されている方へ ～各種対処方法～

## ★各種ランプの説明

### ●ランプのはたらき



③ACランプが緑色に点灯していれば正常です。

名称	色	点灯	点滅
① ライト	白	・ <b>ライト ON/OFF</b> を押したとき ・ 停電の際、電源が乾電池に切り替わったとき ※1	緊急通報を受信中
② 乾電池	赤	乾電池での動作中	・ 乾電池が消耗しているとき ・ 乾電池が入っていないとき ※2
③ AC	緑	AC 100 V での動作中	・ 音声通報を受信中 ・ <del>FAX または データを受信したとき ※3</del> ・ 圏外の場合 ※4
④ 録音	橙	音声録音中	未再生の通報内容が録音されているとき
	緑	留守録音設定中	留守録音を設定中かつ未再生の通報内容が録音されているとき ※5
	赤	—	録音動作ができないとき ※6

### 参考

- ※1 停電や電源コードが抜けたときなど AC から乾電池に電源が切り替わった場合に、一定時間点灯します。
- ※2 乾電池ランプの表示が変わるまでに時間がかかる場合があります。
- ※3 ~~冒頭で3回点滅します。~~
- ※4 他の点滅よりもゆっくり点滅します。電波状況により、点滅周期が変わる場合があります。
- ※5 緑と橙が交互に点滅します。
- ※6 録音ランプが赤で点滅したときは、録音メモリーの故障の可能性があります。

## ★よくあるお問い合わせ★

Q 録音ボタンが、橙色に点滅又は緑色と橙色が交互に点滅している。

A 【原因と対処方法】

故障ではありません。橙色に点滅している場合は、緊急通報などを受信した際に自動的に録音され、未再生の通報内容がある場合に点滅します。橙色と緑色が交互に点滅している場合は、留守録音を設定中で未再生の通報内容がある場合に点滅します。未再生を全て再生（放送は聴かなくてもOK）すると点滅は消えます。**再生/次へ** を押し、押した音が「ピ」が「プ」に変わるまで押ししてください。

### ●再生のしかた

再生	<ul style="list-style-type: none"> <li>・ 録音ランプが点滅している際に <b>再生/次へ</b> を押すと、「ピ」と音が鳴り、最も新しい未再生番組から順に未再生の内容を連続で再生します。</li> <li>・ 再生中は録音ランプが消灯します。</li> <li>・ 各番組の再生開始時には「ピ」と音が鳴ります。</li> <li>・ 未再生の番組を全て再生すると、「プ」と音が鳴り、待ち受け状態に戻ります。</li> <li>・ 未再生の番組をすべて再生し終わった後に再度 <b>再生/次へ</b> を押すと、最も新しい番組から順に連続で再生します。すべての番組の再生が終了すると、「プ」と音が鳴り、待ち受け状態に戻ります。</li> </ul>
次番組にスキップ	再生中に <b>再生/次へ</b> を押すと、「ピ」と音が鳴り、次の番組にスキップします。
前番組に戻る	<ul style="list-style-type: none"> <li>・ 再生中の番組の冒頭で <b>戻る</b> を押すと、「ピピ」と音が鳴り、1つ前の番組に戻って再生を開始します。</li> <li>・ 1つ前の番組が無い場合は、再生している番組の最初から再生します。</li> </ul>
番組の頭出し	再生中に <b>戻る</b> を押すと、「ピ」と音が鳴り、現在再生している番組の最初から再生します。
再生停止	再生中に <b>緊急解除/停止</b> を押すと、「プ」と音が鳴り、再生を停止して、待ち受け状態に戻ります。

## ★乾電池交換のお願い★

乾電池は停電時や電源コードが抜けたときなどに、ACから乾電池に自動的に切り替わります。乾電池の使用時間の目安は、5分動作で55分待ち受けの繰り返しで約72時間です。※乾電池は作動していなくても、常に放電しています。

◎乾電池は1年を目安に交換してください。※乾電池は各自でご購入、交換をお願いします。

### ●交換の仕方●

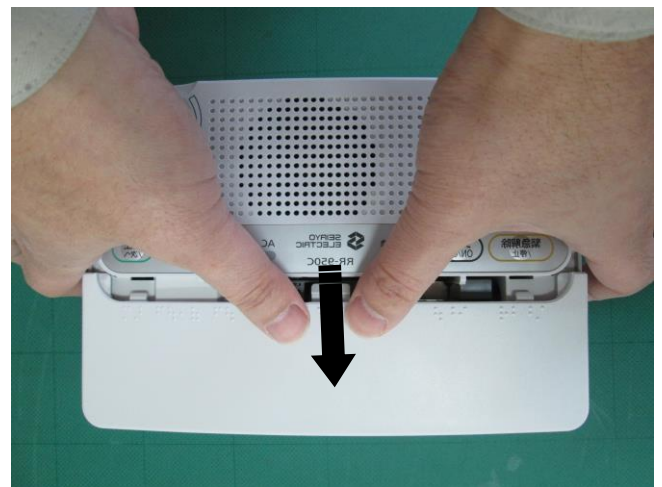
- ① 本体右側側面の電源スイッチを必ず「切」側にする。(写真1)  
※この場合、受信機に接続されている電源コードやアンテナコード(ある場合)を取り外します。
- ② 本体を取り外す。(受信機を少し上に持ち上げ、落下防止のストラップを外します。)
- ③ 本体正面下側のカバーをはずし、電池を2本交換する。(写真2・写真3)
- ④ 本体を取り付ける。(写真4)
- ⑤ 受信機へ電源コードやアンテナコードを接続し、本体右側側面の電源スイッチを「入」側に戻す。

写真1



【電源スイッチ】(戸別受信機右側側面)

写真2



受信機正面下側カバーを外してください。  
(軽く押しながら下側にずらすと外れます)

写真3



乾電池を2本交換してください。  
単一アルカリ乾電池をおすすめします。

写真4



ストラップを中心部に引っ掛け、受信機を取り付ける。

詳しい内容は、取扱説明書をご覧ください。

問合せ先：村上市総務課危機管理室 電話 53-2111 (内線 3142)