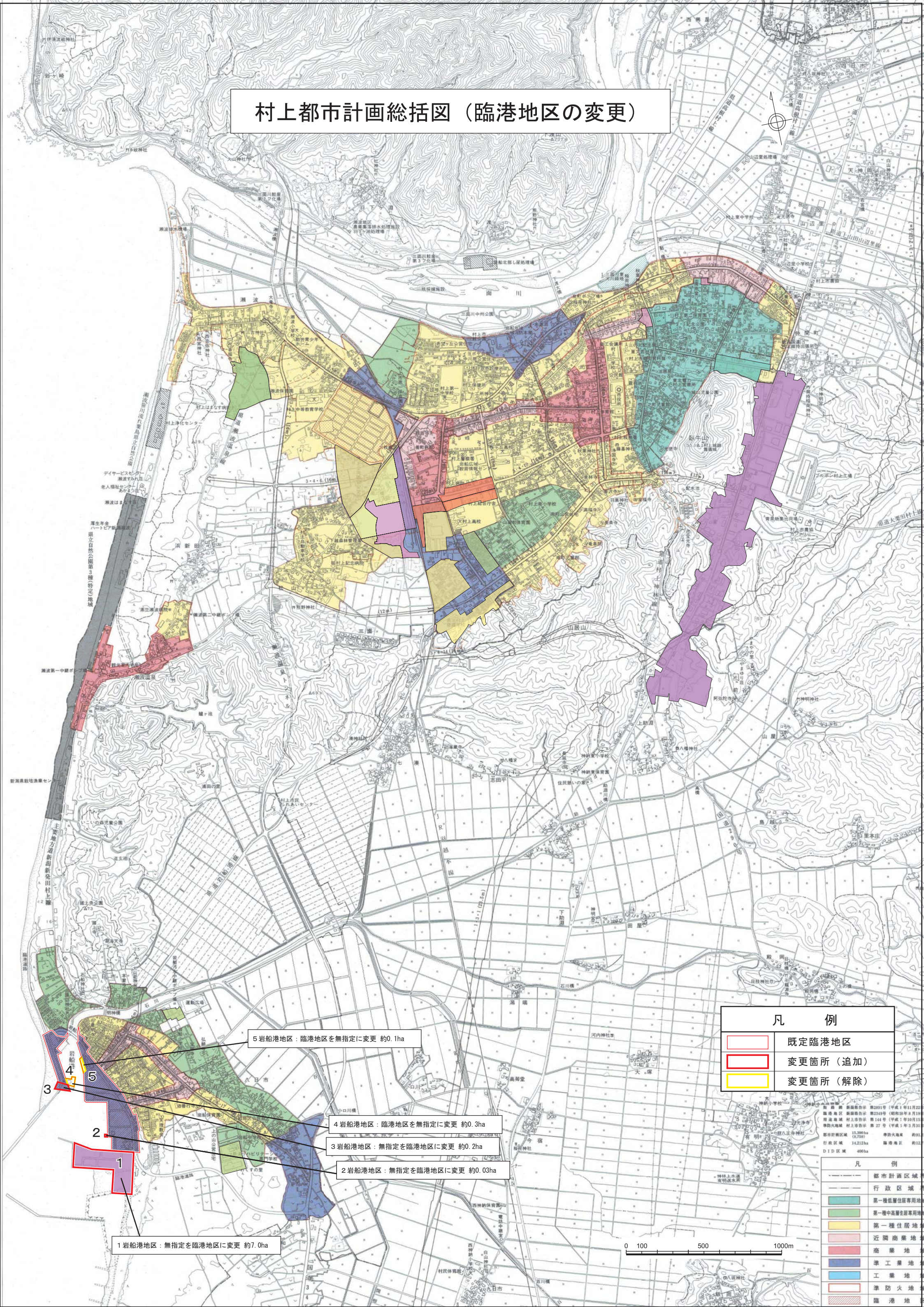


# 村上都市計画総括図（臨港地区の変更）



凡 例	
<span style="border: 1px solid black; display: inline-block; width: 20px; height: 10px;"></span>	既定臨港地区
<span style="border: 2px solid red; display: inline-block; width: 20px; height: 10px;"></span>	変更箇所（追加）
<span style="border: 2px solid yellow; display: inline-block; width: 20px; height: 10px;"></span>	変更箇所（解除）

- 5 岩船港地区：臨港地区を無指定に変更 約0.1ha
- 4 岩船港地区：臨港地区を無指定に変更 約0.3ha
- 3 岩船港地区：無指定を臨港地区に変更 約0.2ha
- 2 岩船港地区：無指定を臨港地区に変更 約0.03ha
- 1 岩船港地区：無指定を臨港地区に変更 約7.0ha

凡 例	
<span style="border-bottom: 1px dashed black; width: 20px;"></span>	都市計画区域
<span style="border-bottom: 1px solid black; width: 20px;"></span>	行政区域
<span style="background-color: #90EE90; width: 20px; height: 10px;"></span>	第一種低層住居専用地
<span style="background-color: #90EE90; width: 20px; height: 10px;"></span>	第一種中高層住居専用地
<span style="background-color: #FFFF00; width: 20px; height: 10px;"></span>	第一種住居地
<span style="background-color: #FFC0CB; width: 20px; height: 10px;"></span>	近隣商業地
<span style="background-color: #FF69B4; width: 20px; height: 10px;"></span>	商業地
<span style="background-color: #4169E1; width: 20px; height: 10px;"></span>	準工業地
<span style="background-color: #4682B4; width: 20px; height: 10px;"></span>	工業地
<span style="border: 2px solid red; width: 20px; height: 10px;"></span>	準防火地
<span style="background-color: #FFDAB9; width: 20px; height: 10px;"></span>	臨港地

0 100 500 1000m